



宝石専門チャンネルGSTV 番組ガイド：2026年4月号

GSTV FAN

4

April 2026



WEBでも同時放送!
<https://www.gstv.jp>

GSTV FAN

宝石専門チャンネルGSTV
番組ガイド：2026年4月号

発行元：株式会社GSTV
〒140-0002 東京都品川区東品川 2-2-43 T2号棟 1階

純白より潔い
無色から放たれる究極美

PURE COLORLESS

こだわりの先にある 贅沢の答え



1 5091672 ¥498,000-

PT950 Dカラーダイヤモンド フェザータッチイヤリング
D 約1.00ct (D SI2)
重量: 約4.2g 縦: 約14.0mm 横: 約5.5mm

2 5094051 ¥699,000-

PT950 Dカラーダイヤモンド Three stone ペンダントトップ
D 約0.70ct (D SI2) D 約0.30ct (D SI2) D 約0.30ct (D SI2)
重量: 約1.6g 縦: 約22.0mm 横: 約4.5mm 高さ: 約4.0mm
パチカン内径: 約3.0×1.1mm ※チェーンは付属していません。

3 5090651 ¥428,000-

PT950 Dカラーダイヤモンド & ダイヤ テクスチャー リング
D 約0.30ct (D SI2) D 約0.12ct
重量: 約6.9g 最大幅: 約7.5mm 最小幅: 約2.5mm 高さ: 約3.0mm
対応サイズ: 8~20号 刻み幅: 0.5

最光の三重奏



2

質感が際立つ
エメラルドカットの気品



3

日常に上質なモダンを



4

4 5094897 ¥298,000-

PT950 Dカラーダイヤモンド & ダイヤ ペンダントトップ
D 約0.50ct (D SI2) D 約0.03ct
重量: 約2.5g 縦: 約15.0mm 横: 約9.0mm 高さ: 約5.5mm
パチカン内径: 約4.0×1.6mm ※チェーンは付属していません。



5

5 5094895 ¥398,000-

PT950 Dカラーダイヤモンド & ダイヤ リング
D 約0.50ct (D SI2) D 約0.09ct
重量: 約5.0g 最大幅: 約8.5mm 最小幅: 約1.9mm 高さ: 約4.5mm
対応サイズ: 8~20号 刻み幅: 0.5

※商品番号が掲載されていない商品は、参考商品です。 ※商品価格はすべて消費税10%を含みます。
※掲載商品のオンエア後の販売については直接オペレーターまでお尋ねください。(注)対象商品の完売、一定期間を過ぎた商品の販売価格については変動の可能性もございます。

MARI COLLECTION

— 素材も造形も妥協しない —

MARI
Collection

デザイナー
MARI
Instagram



希少石で描く 蝶トンボの造形美



9



6 5094837 ¥1,980,000-

PT950 ブラジル産パライバトルマリン アウイナイト ダイヤ
オニキス エナメル 蝶トンボ ペンダントブローチ
PRT 1.02ct HA 0.36ct D 2.24ct
重量:約21.9g 縦:約41.0mm 横:約70.0mm 高さ:約10.5mm
パチカン内径:約4.5×1.7mm

※商品番号が掲載されていない商品は、参考商品です。
※商品価格はすべて消費税10%を含みます。



7

宝石の光で実る 幸福のレモン



8



9

7 5093915 ¥798,000-

PT950/K18YG/GG
ファンシーヴィヴィッドイエローダイヤモンド &
ダイヤ ツアポライト レモン ピアス
YD 2.00ct D 0.16ct TS 0.60ct
重量:約8.2g 縦:約22.0mm 横:約18.5mm
ポストとキャッチはPT900

8 5093913 ¥998,000-

PT950/K18YG/GG
ファンシーヴィヴィッドイエローダイヤモンド &
ダイヤ ツアポライト レモン リング
YD 約2.30ct D 約0.20ct TS 約0.50ct
重量:約11.4g 最大幅:約27.0mm 最小幅:約2.5mm
高さ:約14.0mm 対応サイズ:8~20号 刻み幅:0.5

9 5093914 ¥598,000-

PT950/K18YG/GG
ファンシーヴィヴィッドイエローダイヤモンド &
ダイヤ ツアポライト レモン ペンダントトップ
YD 約1.40ct D 約0.20ct TS 約0.25ct
重量:約6.0g 縦:約28.0mm 横:約23.0mm
高さ:約9.5mm パチカン内径:約4.0×4.0mm

※掲載商品のオンエア後の販売については直接オペレーターまでお尋ねください。(注)対象商品の完売、一定期間を過ぎた商品の販売価格については変動の可能性もございます。

MUNSTEINER

光の魔術師 ムンシュタイナー



10



フィリップ氏による
富士山をイメージしたフジカット3石を
ユッタ氏のデザインにより
スタイリッシュなネックレスに



Atelier Munsteiner
ムンシュタイナー

10 5095014 ¥998,000-

PT950/K18YG フィリップ・ムンシュタイナー アメシスト
ロッククリスタル シトリン ネックレス
AM 約9.00ct QU 約5.40ct CI 約2.50ct
重量:約23.0g トップ縦:約24.5mm トップ横:約30.5mm
トップ高さ:約7.5mm パチカン内径:約5.5×3.5mm 長さ:約43cm
幅:約2.0mm スライドアジャスター約5cm

※商品番号が掲載されていない商品は、参考商品です。 ※商品価格はすべて消費税10%を含みます。

ERWIN PAULY

イーダー・オーバーシュタインの巨匠による
希少な3層メノウカメオ



11

赤・白・黒
Diana(ディアーナ)



12

黄・白・黒
Sella(セラ)



エルヴィン・パウリー / Erwin Pauly
1934年2月 イーダー・オーバーシュタインに生まれる
1949年 15歳から宝石彫刻を学び始める
1952年 リチャード・ハーン工房に入門
1957年 マイスター資格を取得
1958年 アトリエ開設
シンプルさを追求したカメオ「パウリー・スタイル」を確立
1999年 国家十字勲章を受賞

エルヴィン・パウリー [手彫り作品]

11 5099118 ¥998,000-
K18YG メノウカメオ ダイヤ ペンダントブローチ [Diana]
カメオ 約38×30mm D 約0.10ct
重量:約12.7g 縦:約46.0mm 横:約35.0mm 高さ:約8.5mm
パチカン内径:約6.0×3.0mm

12 5099119 ¥888,000-
K18YG/PT950 メノウカメオ ダイヤ ペンダントブローチ [Sella]
カメオ 約37×25mm D 約0.15ct
重量:約10.8g 縦:約42.0mm 横:約30.5mm 高さ:約10.5mm
パチカン内径:約6.0×3.0mm

※掲載商品のオンエア後の販売については直接オペレーターまでお尋ねください。(注)対象商品の完売、一定期間を過ぎた商品の販売価格については変動の可能性もございます。



春の光を纏う

モルガナイト

「優しい色」+「輝き」=上品な存在感

13 5091753 ¥228,000-

PT950/K18PG モルガナイト
ヴィヴィッドシーブルーベリル 桃源郷 ペンダントトップ
MOR 約3.10ct BE 約0.35ct
重量:約3.1g 縦:約24.5mm 横:約12.5mm 高さ:約4.5mm
パチカン内径:約6.0×1.7mm ※チェーンは付属していません。

14 5091752 ¥328,000-

PT950/K18PG モルガナイト
ヴィヴィッドシーブルーベリル 桃源郷 リング
MOR 約3.10ct BE 約0.70ct
重量:約6.7g 最大幅:約12.0mm 最小幅:約2.0mm 高さ:約3.5mm
対応サイズ:8~20号 刻み幅:0.5



光が咲きはじめる

15 5088519 ¥178,000-

PT950 モルガナイト ダイヤ Blooming ペンダントトップ
MOR 約2.85ct D 約0.08ct
重量:約3.7g 縦:約23.5mm 横:約21.5mm 高さ:約7.5mm
パチカン内径:約4.5×2.0mm ※チェーンは付属していません。

16 5088518 ¥298,000-

PT950 モルガナイト ダイヤ Blooming リング
MOR 約2.85ct D 約0.08ct
重量:約7.4g 最大幅:約23.0mm 最小幅:約3.0mm 高さ:約6.5mm
対応サイズ:8~20号 刻み幅:0.5



桃源郷から零れた 夢色の調和



耳元の気品が 静かに格を上げる



17 5093291 ¥99,800-

PT950 モルガナイト ピアス
MOR 約2.00ct
重量:約1.3g 縦:約24.0mm 横:約6.5mm ポストはPT900

※商品番号が掲載されていない商品は、参考商品です。 ※商品価格はすべて消費税10%を含みます。

※掲載商品のオンエア後の販売については直接オペレーターまでお尋ねください。(注)対象商品の完売、一定期間を過ぎた商品の販売価格については変動の可能性もございます。

花
々
で
華
やかに



秘めた想い
パンジーに込めて

20

21

可憐に咲く
葡萄色の花

20 5083240 ¥178,000-

PT950 グレープガーネット
ザンビア産エメラルドダイヤ Joli
ミステリーセッティング ペンダントトップ
GA 約1.40ct EM 約0.02ct D 約0.02ct
重量:約3.3g 縦:約22.0mm 横:約15.0mm
高さ:約6.5mm パチカン内径:約5.0×2.5mm
商標登録 第5189903号
※チェーンは付属していません。
※モデル着用では、パチカン部分に安全ピンを通し、ブローチとして使用しています。

21 5093952 ¥698,000-

PT950 グレープガーネットダイヤ
パンジー ミステリーセッティング ブローチ
GA 約5.20ct D 約0.20ct
重量:約12.2g 縦:約48.0mm 横:約32.0mm
高さ:約11.0mm 商標登録 第5189903号

22 5094019 ¥238,000-

PT950 ダイヤモンド(リリーダイヤカット)
Pure Rose リング
D 約0.04ct(LI)
重量:約6.0g 最大幅:約8.5mm 最小幅:約2.0mm
高さ:約4.0mm 対応サイズ:8~20号 刻み幅:0.5

23 5093127 ¥59,800-

PT950 ダイヤモンド(リリーダイヤカット)
Pure Rose ペンダントトップ
D 約0.01ct(LI)
重量:約1.3g 縦:約13.5mm 横:約8.5mm
高さ:約2.5mm パチカン内径:約3.0×1.6mm
※チェーンは付属していません。



永遠に輝く白薔薇

18

19

18 5094847 ¥498,000-

PT950 ダイヤモンド ホワイトローズ ストレッチリング
D 約0.90ct 9~23号
重量:約7.5g 最大幅:約16.5mm 最小幅:約2.5mm 高さ:約7.5mm

19 5094848 ¥498,000-

PT950 ダイヤモンド ホワイトローズ ペンダントトップ
D 約0.90ct
重量:約5.6g 縦:約16.0mm 横:約22.5mm 高さ:約9.5mm
パチカン内径:約5.0×2.0mm ※チェーンは付属していません。



Pure Rose
清らかに

22

23

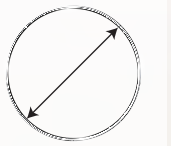
※商品番号が掲載されていない商品は、参考商品です。 ※商品価格はすべて消費税10%を含みます。

※掲載商品のオンエア後の販売については直接オペレーターまでお尋ねください。(注)対象商品の完売、一定期間を過ぎた商品の販売価格については変動の可能性もございます。

GEM QUALITY COLOR STONE

— 厳選された逸品を世界の産地より —

リングサイズ13号
参考サイズ



内径17mm※ほぼ原寸

24



25



26



27



モザンビーク産非加熱ヴィヴィッドパープリッシュルビー

紫を帯びる存在感のある希少なルビーに
ダイヤモンドの眩い煌めきと六角形の格調高いフォルム
ルビーの石座には22金を使用し高級感を極めた一本

24 5092046 ¥1,980,000-

PT950/K22
モザンビーク産非加熱ヴィヴィッドパープリッシュレッドルビー
ダイヤリング
RB 2.288ct D 1.51ct
重量:約13.9g 最大幅:約19.5mm 最小幅:約2.5mm 高さ:約8.5mm
基本サイズ:13号

サンタマリアアフリカーナアクアマリン

質量以上の広い場面が魅力的なアクアマリン
透明感のあるブルーをリボンハートのデザインで
華を添えて

25 5095238 ¥598,000-

PT950 サンタマリアアフリカーナアクアマリン
ダイヤペンダントトップ
AQ 4.520ct D 0.25ct
重量:約4.5g 縦:約24.5mm 横:約16.0mm 高さ:約6.5mm
パチカン内径:約6.0×3.0mm ※チェーンは付属していません。

ウラル産デマントイドガーネット (特優)

希少なウラル産デマントイドガーネット
その中でも抜群の色と煌めきを備えたルースを
ダイヤモンドのパヴェで華やかに仕立てたペンダントトップ

26 5094359 ¥1,280,000-

PT950/PT850 ウラル産デマントイドガーネット(特優)
アッシャーカットダイヤ & ダイヤ(リリーダイヤカット) ネックレス
DTG 1.121ct D 0.34ct(LI) D 1.45ct(LI)
重量:約8.1g トップ縦:約29.0mm トップ横:約14.5mm
トップ高さ:約7.5mm パチカン内径:約4.0×2.0mm 長さ:約45cm
幅:約0.7mm フィニッシュピン

ミャンマー産ヴィヴィッドレッドピンクスピネル (特優)

縦長のフォルムが特徴的なスピネル
鮮烈な色と煌めきをクリスカットダイヤが
引き立てる贅沢な逸品

27 5095213 ¥2,980,000-

PT950/K18YG
ミャンマー産ヴィヴィッドレッドピンクスピネル(特優)
クリスカットダイヤ(リリーダイヤカット) & ダイヤリング
SP 2.948ct D 0.72ct(LI) D 0.47ct
重量:約7.1g 最大幅:約13.0mm 最小幅:約2.5mm 高さ:約6.0mm
基本サイズ:15号

※商品番号が掲載されていない商品は、参考商品です。 ※商品価格はすべて消費税10%を含みます。

※掲載商品のオンエア後の販売については直接オペレーターまでお尋ねください。(注)対象商品の完売、一定期間を過ぎた商品の販売価格については変動の可能性もございます。

4月の番組チェック!

～お客様に感謝を込めて～ \ GSTVポイントアップ /

プレミアムDAY

「人気商品」や「新作」など 普段はご紹介できない 特別な商品が目白押しの日 お楽しみに!!

開催期間: **4月15日(水)**

1ポイントアップ対象期間:
4月14日(火) 24:00 (4月15日(水) 0:00) ~ 4月16日(木) 8:59まで

横浜大感謝祭SP

開催期間: **4月19日(日)**

1ポイントアップ対象期間:
4月18日(土) 24:00 (4月19日(日) 0:00) ~ 4月20日(月) 8:59まで

【休止】の お知らせ	BS-TBS「麗しの宝石ショッピングconnect+」	<ul style="list-style-type: none"> •1日(水) 22:00~22:59、23:00~23:59 •4日(土) 23:00~23:59 •5日(日) 10:00~10:59、11:00~11:59、12:00~12:59 •8日(水) 22:00~22:59、23:00~23:59 •10日(金) 23:00~23:59 	<ul style="list-style-type: none"> •21日(水) 22:00~22:59、23:00~23:59 •22日(木) 22:00~22:59、23:00~23:59 •23日(金) 23:00~23:59 •24日(土) 23:00~23:59
---------------	-----------------------------	---	--

放送時間	<ul style="list-style-type: none"> •9日(木) 24:00~25:24まで •10日(金) 24:00~25:47まで •11日(土) 24:00~25:14まで
短縮の お知らせ	BS-TBS「麗しの宝石ショッピング」

4 April 2026	1 水	2 木	3 金	4 土	5 日
	リピート放送 [2:00~9:00]				
9:00~	麗しの宝石ショッピング 大松彰/やまやちほ	麗しの宝石ショッピング 辻直樹/瀧野泉	麗しの宝石ショッピング 優/渡邊店長	セレクトジュエリー 大谷衣里奈/長野むつみ	麗しの宝石ショッピング 辻直樹/瀧野泉
10:00~	麗しの宝石ショッピングConnect 大松彰/やまやちほ	麗しの宝石ショッピングConnect 辻直樹/瀧野泉	麗しの宝石ショッピングConnect 優/渡邊店長	麗しの宝石ショッピング 大松彰/やまやちほ	セレクトジュエリー 辻直樹/瀧野泉
11:00~	麗しの宝石ショッピングConnect 大松彰 五十嵐公司(カラーストーン)	麗しの宝石ショッピングConnect 辻直樹 三浦友幸(ピアリング)	麗しの宝石ショッピングConnect 優 ディレン・ガンディ(ダイヤモンド)	麗しの宝石ショッピングConnect 大松彰/やまやちほ	セレクトジュエリー 辻直樹/瀧野泉
12:00~	麗しの宝石ショッピングConnect 川野美津子 浅川昌彦(ダイヤモンド)	麗しの宝石ショッピングConnect 松本真依 カピル・ミタル(カラーストーン)	麗しの宝石ショッピングConnect 茂木歩/吉倉太(チェーン)	麗しの宝石ショッピングConnect 大松彰 山口夢未(チェーン)	レポート付きジュエリー 田代真弓/渡邊店長
13:00~	Fine Color Style 川野美津子/浅川昌彦	カピルにおまかせ! 松本真依/カピル・ミタル	towa ^o ジュエリーコレクション 茂木歩/吉倉太	セレクトジュエリー 大谷衣里奈/長野むつみ	誕生石コレクション 田代真弓/渡邊店長
14:00~	世界宝石探訪 桜野友佳/古屋聡	セレクトジュエリー 川野美津子/保坂建二	イーダー特集 松本真依/桐戸寿之	セレクトジュエリー 茂木歩/鈴木昭一	セレクトジュエリー 大谷衣里奈/鈴木昭一
15:00~	ジョイエッリタリアーニ 桜野友佳/菊地康雄	セレクトジュエリー 川野美津子/鈴木昭一	クリエーションジュエリー 松本真依	地金倶楽部 茂木歩/小山泰治	地金倶楽部 大谷衣里奈/小山泰治
16:00~	本日のベストセラー 川野美津子/篠島亜由	本日のベストセラー 松本真依/渡邊店長	本日のベストセラー 茂木歩/吉倉店長	本日のベストセラー 松本真依/土家典子	本日のベストセラー 川野美津子/長野むつみ
17:00~	世界宝石探訪 川野美津子/古屋聡	セレクトジュエリー 松本真依/保坂建二	ミモのアワー☆リターンズ 茂木歩	セレクトジュエリー 松本真依/鈴木昭一	セレクトジュエリー 川野美津子/土家典子
18:00~	Destiny Pearls 山田かれん/平野生馬	towa ^o ジュエリーコレクション 優/吉倉太	セレクトジュエリー 大松彰/長野むつみ	ジュエリーコンサルタント 辻直樹/五十嵐公司	セレクトジュエリー 松本真依/篠島亜由
19:00~	セレクトジュエリー 山田かれん/篠島亜由	プラウンダイヤモンドコレクション 優	セレクトジュエリー 大松彰/鈴木昭一	セレクトジュエリー 辻直樹/土家典子	セレクトジュエリー 松本真依/長野むつみ
20:00~	セレクトジュエリー 辻直樹/夏井和広	セレクトジュエリー 大松彰/長野むつみ	パールコレクション 辻直樹/塗野聖一	セレクトジュエリー 優/篠島亜由	セットジュエリーアワー 茂木歩
21:00~	クリエーションジュエリー 辻直樹	レポート付きジュエリー 大松彰	セレクトジュエリー 辻直樹/長野むつみ	AZUSAコレクション 優	セレクトジュエリー 茂木歩/篠島亜由
22:00~	セレクトジュエリー 田代真弓/夏井和広	セレクトジュエリー 優/長野むつみ	セレクトジュエリー 大松彰/土家典子	麗しの宝石ショッピングConnect+ 辻直樹/篠島亜由	麗しの宝石ショッピングConnect+ 松本真依/古屋聡
23:00~	ピアリング 田代真弓/三浦友幸	麗しの宝石ショッピングConnect+ 優 ディレン・ガンディ(ダイヤモンド)	麗しの宝石ショッピングConnect+ 大松彰 山口夢未(チェーン)	セレクトジュエリー 辻直樹/篠島亜由	麗しの宝石ショッピングConnect+ 松本真依/古屋聡
24:00~	麗しの宝石ショッピング 辻直樹/長野むつみ 大口竜仁(チェーン)	麗しの宝石ショッピング 大松彰/大久保絵弥 宮下賢一(パール)	麗しの宝石ショッピング 辻直樹/篠島亜由 小田切秀弘(ビーズ)	麗しの宝石ショッピング 優/大久保洋子 三浦友幸(ピアリング) カピル・ミタル(カラーストーン)	麗しの宝石ショッピング 茂木歩/大久保洋子 菊地康雄(イタリー)
25:00~					

9:00~	麗しの宝石ショッピング 優/やまやちほ	麗しの宝石ショッピング 大松彰/瀧野泉	麗しの宝石ショッピング 辻直樹/やまやちほ	麗しの宝石ショッピング 大松彰/瀧野泉	麗しの宝石ショッピング 優/目黒佐枝
10:00~	麗しの宝石ショッピングConnect 優/やまやちほ	麗しの宝石ショッピングConnect 大松彰/瀧野泉	麗しの宝石ショッピングConnect 辻直樹/やまやちほ	麗しの宝石ショッピングConnect 大松彰/瀧野泉	麗しの宝石ショッピングConnect 優/目黒佐枝
11:00~	麗しの宝石ショッピングConnect 優/古屋聡(カラーストーン)	麗しの宝石ショッピングConnect 大松彰/塗野聖一(パール)	麗しの宝石ショッピングConnect 辻直樹 三浦友幸(ピアリング)	麗しの宝石ショッピングConnect 大松彰/田村桂子(パール)	麗しの宝石ショッピングConnect 優/菊地康雄(イタリアー)
12:00~	麗しの宝石ショッピングConnect 川野美津子 平野生馬(パール)	麗しの宝石ショッピングConnect 松本真依 五十嵐公司(カラーストーン)	麗しの宝石ショッピングConnect 茂木歩/塗野聖一(パール)	麗しの宝石ショッピングConnect 大谷衣里奈 高井清史(竜甲・琥珀)	麗しの宝石ショッピングConnect 松本真依 ディレン・ガンディ(ダイヤモンド)
13:00~	Destiny Pearls 川野美津子/平野生馬	ジュエリーコンサルタント 松本真依/五十嵐公司	パールコレクション 茂木歩/塗野聖一	竜甲・琥珀ジュエリー 大谷衣里奈/高井清史	ダイヤモンドコレクション 松本真依/ディレン・ガンディ
14:00~	セレクトジュエリー 茂木歩/保坂建二	セレクトジュエリー 大谷衣里奈/保坂建二	セレクトジュエリー 田代真弓/長野むつみ	世界宝石探訪 川野美津子/古屋聡	セレクトジュエリー 大谷衣里奈/保坂建二
15:00~	セレクトジュエリー 茂木歩/土家典子	セレクトジュエリー 大谷衣里奈/鈴木昭一	towa [∞] ジュエリーコレクション 田代真弓/吉倉太	セレクトジュエリー 川野美津子/鈴木昭一	セレクトジュエリー 大谷衣里奈/土家典子
16:00~	本日のベストセラー 松本真依/篠島亜由	本日のベストセラー 田代真弓/保坂建二	本日のベストセラー 松本真依/長野むつみ	本日のベストセラー 大谷衣里奈/土家典子	本日のベストセラー 松本真依/渡邊店長
17:00~	セレクトジュエリー 松本真依/保坂建二	セレクトジュエリー 田代真弓/土家典子	耳ものジュエリー 松本真依	世界宝石探訪 大谷衣里奈/古屋聡	セレクトジュエリー 松本真依/保坂建二
18:00~	テゾーロコレクション 大松彰/平賀麗王	ジョイエッリタリアーニ 辻直樹/菊地康雄	ファンシーチェーンコレクション 大松彰/並木孝之	クリエーションジュエリー 松本真依/関根修平	Destiny Pearls 大松彰/平野生馬
19:00~	セレクトジュエリー 大松彰/篠島亜由	クリエーションジュエリー 辻直樹	希少石コレクション 大松彰	テゾーロコレクション 松本真依/平賀麗王	産地限定カラーストーン 大松彰
20:00~	セレクトジュエリー 辻直樹/鈴木昭一	セレクトジュエリー 優/大久保絵弥	セレクトジュエリー 優/篠島亜由	セレクトジュエリー 茂木歩/目黒佐枝	セレクトジュエリー 辻直樹/鈴木昭一
21:00~	クリエーションジュエリー 辻直樹	マルチカラーアワー 優	セレクトジュエリー 優/鈴木昭一	AZUSAコレクション 茂木歩	クリエーションジュエリー 辻直樹
22:00~	麗しの宝石ショッピングConnect+ 大松彰/高島あやめ	麗しの宝石ショッピングConnect+ 辻直樹/大久保絵弥	クリエーションジュエリー 大松彰/高島あやめ	セレクトジュエリー 松本真依/目黒佐枝	セレクトジュエリー 大松彰/大久保絵弥
23:00~	麗しの宝石ショッピングConnect+ 大松彰/塗野聖一(パール)	麗しの宝石ショッピングConnect+ 辻直樹 三浦友幸(ピアリング)	セレクトジュエリー 大松彰/篠島亜由	麗しの宝石ショッピングConnect+ 松本真依 菊地康雄(イタリアー)	セレクトジュエリー 大松彰/大久保絵弥
24:00~	麗しの宝石ショッピング 辻直樹/目黒佐枝 ディレン・ガンディ(ダイヤモンド) 吉倉太(チェーン)	麗しの宝石ショッピング 優/夏井和広 浅川昌彦(ダイヤモンド) 三浦友幸(ピアリング)	麗しの宝石ショッピング 優/目黒佐枝 菊地岳史(チェーン)	麗しの宝石ショッピング 茂木歩/大久保洋子 塗野聖一(パール) 24:00~25:24まで	麗しの宝石ショッピング 辻直樹/大久保洋子 並木孝之(チェーン) 24:00~25:47まで
25:00~			パールコレクション 茂木歩/大久保洋子 塗野聖一(パール)	ファンシーチェーンコレクション 辻直樹/大久保洋子 並木孝之(チェーン)	

クリエーションジュエリー 川野美津子/渡邊店長	麗しの宝石ショッピング 優/栗原直矢	麗しの宝石ショッピング 辻直樹/目黒佐枝	麗しの宝石ショッピング 大松彰/夏井和広	麗しの宝石ショッピング 大松彰/やまやちほ	9:00~
麗しの宝石ショッピング 辻直樹/やまやちほ	麗しの宝石ショッピングConnect 優/栗原直矢	麗しの宝石ショッピングConnect 辻直樹/目黒佐枝	麗しの宝石ショッピングConnect 大松彰/夏井和広	麗しの宝石ショッピングConnect 大松彰/やまやちほ	10:00~
麗しの宝石ショッピングConnect 辻直樹/やまやちほ	麗しの宝石ショッピングConnect 【YOU様のランチ】 優	麗しの宝石ショッピングConnect 辻直樹 古屋聡(カラーストーン)	麗しの宝石ショッピングConnect 大松彰 平賀麗王(チェーン)	麗しの宝石ショッピングConnect 大松彰/塗野聖一(パール)	11:00~
麗しの宝石ショッピングConnect 【みつかるコレクション】 辻直樹	麗しの宝石ショッピングConnect 松本真依/やまやちほ	麗しの宝石ショッピングConnect 茂木歩/やまやちほ MARI	麗しの宝石ショッピングConnect 松本真依 平野生馬(パール)	麗しの宝石ショッピングConnect 茂木歩/瀧野泉	12:00~
地金倶楽部 川野美津子/小山泰治	クリエーションジュエリー 松本真依/やまやちほ	MARIコレクション 茂木歩/やまやちほ/MARI	Destiny Pearls 松本真依/平野生馬	プレミアムDAY SP 茂木歩/瀧野泉	13:00~
セレクトジュエリー 松本真依/篠島亜由	セレクトジュエリー 茂木歩/鈴木昭一	セレクトジュエリー 松本真依/保坂建二	セレクトジュエリー 川野美津子/鈴木昭一	テゾーロコレクション 田代真弓/大口竜仁	14:00~
ジュエリーコンサルタント 松本真依/五十嵐公司	地金倶楽部 茂木歩/小山泰治	セレクトジュエリー 松本真依/篠島亜由	セレクトジュエリー 川野美津子/保坂建二	プレミアムDAY SP 田代真弓/鈴木昭一	15:00~
本日のベストセラー 茂木歩/篠島亜由	本日のベストセラー 大谷衣里奈/篠島亜由	本日のベストセラー 茂木歩/土家典子	本日のベストセラー 大谷衣里奈/渡邊店長	本日のベストセラー 松本真依/長野むつみ	16:00~
マルチカラーアワー 茂木歩	セレクトジュエリー 大谷衣里奈/鈴木昭一	セレクトジュエリー 茂木歩/保坂建二	世界宝石探訪 大谷衣里奈/古屋聡	Destiny Pearls 松本真依/平野生馬	17:00~
セレクトジュエリー 優/鈴木昭一	産地限定カラーストーン 大松彰	パルティオコレクション 大松彰/宮下賢一	セレクトジュエリー 田代真弓/長野むつみ	ファンシーチェーンコレクション 辻直樹/並木孝之	18:00~
ジョイエッリタリアーニ 優/菊地康雄	セレクトジュエリー 大松彰/篠島亜由	カットパリエーションアワー 大松彰	クリエーションジュエリー 田代真弓/関根修平	竜甲・琥珀ジュエリー 辻直樹/高井清史	19:00~
セレクトジュエリー 大松彰/鈴木昭一	クリエーションジュエリー 辻直樹	セレクトジュエリー 優/長野むつみ	カットパリエーションアワー 辻直樹	プレミアムDAY SP 優/大久保絵弥	20:00~
極みの宝石ショッピングアワー 大松彰	セレクトジュエリー 辻直樹/土家典子	クリエーションジュエリー 優	セレクトジュエリー 辻直樹/長野むつみ	towa [∞] ジュエリーコレクション 優/吉倉太	21:00~
麗しの宝石ショッピングConnect+ 優/土家典子	麗しの宝石ショッピングConnect+ 大松彰/古屋聡	麗しの宝石ショッピングConnect+ 大松彰/長野むつみ	麗しの宝石ショッピングConnect+ 茂木歩/土家典子	麗しの宝石ショッピングConnect+ 辻直樹/大久保絵弥	22:00~
麗しの宝石ショッピングConnect+ 優/土家典子	麗しの宝石ショッピングConnect+ 大松彰/古屋聡	麗しの宝石ショッピングConnect+ 大松彰 平賀麗王(チェーン)	麗しの宝石ショッピングConnect+ 茂木歩/塗野聖一(パール)	麗しの宝石ショッピングConnect+ 辻直樹/田村桂子(パール)	23:00~
麗しの宝石ショッピング 大松彰/大久保洋子 宮下賢一(パール) 24:00~25:14まで	麗しの宝石ショッピング 辻直樹/大久保絵弥 菊地康雄(イタリアー)	麗しの宝石ショッピング 優/大久保絵弥 小田切秀弘(ビーズ)	プレミアムDAY 麗しの宝石ショッピング 辻直樹/目黒佐枝 菊地岳史(チェーン)	麗しの宝石ショッピング 優/大久保洋子 ディレン・ガンディ(ダイヤモンド) 三浦友幸(ピアリング)	24:00~
パルティオコレクション 大松彰/大久保洋子 宮下賢一(パール)					25:00~

リピート放送 [2:00~9:00]

リピート放送 [2:00~9:00]

9:00~	麗しの宝石ショッピング 辻直樹 / 瀧野泉	麗しの宝石ショッピング 優 / 目黒佐枝	誕生石コレクション 山田かれん / やまやちほ	麗しの宝石ショッピング 大松彰 / 瀧野泉	麗しの宝石ショッピング 辻直樹 / 目黒佐枝	麗しの宝石ショッピング 大松彰 / 濱野恵	麗しの宝石ショッピング 辻直樹 / 大久保絵弥	麗しの宝石ショッピング 優 / 濱野恵	麗しの宝石ショッピング 優 / 目黒佐枝	セットジュエリーアワー 川野美津子 / やまやちほ	9:00~
10:00~	麗しの宝石ショッピングConnect 辻直樹 / 瀧野泉	麗しの宝石ショッピングConnect 優 / 目黒佐枝	麗しの宝石ショッピング 茂木歩 / 大久保絵弥	麗しの宝石ショッピングConnect 大松彰 / 瀧野泉	麗しの宝石ショッピングConnect 辻直樹 / 目黒佐枝	麗しの宝石ショッピングConnect 大松彰 / 濱野恵	麗しの宝石ショッピングConnect 辻直樹 / 大久保絵弥	麗しの宝石ショッピングConnect 優 / 濱野恵	麗しの宝石ショッピングConnect 優 / 目黒佐枝	麗しの宝石ショッピング 辻直樹 / 大久保絵弥	10:00~
11:00~	麗しの宝石ショッピングConnect 辻直樹 / 田村桂子 (パール)	麗しの宝石ショッピングConnect 優 / 小田切秀弘 (ビーズ)	麗しの宝石ショッピングConnect 茂木歩 / 大久保絵弥	麗しの宝石ショッピングConnect 大松彰 / 瀧野泉	麗しの宝石ショッピングConnect 辻直樹 / 菊地岳史 (チェーン)	麗しの宝石ショッピングConnect 大松彰 浅川昌彦 (ダイヤモンド)	麗しの宝石ショッピングConnect 辻直樹 / 塗野聖一 (パール)	麗しの宝石ショッピングConnect 優 / 山口夢未 (チェーン)	麗しの宝石ショッピングConnect 優 / 高井清史 (鱧甲・琥珀)	麗しの宝石ショッピングConnect 辻直樹 / 大久保絵弥	11:00~
12:00~	麗しの宝石ショッピングConnect 松本真依 並木孝之 (チェーン)	麗しの宝石ショッピングConnect 大谷衣里奈 三沢一章 / 慶徳厚 (イーダー)	麗しの宝石ショッピングConnect 茂木歩 菊地康雄 (イタリア)	麗しの宝石ショッピングConnect 川野美津子 / やまやちほ	麗しの宝石ショッピングConnect 田代真弓 / MARI	麗しの宝石ショッピングConnect 松本真依 カピル・ミタル (カラーストーン)	麗しの宝石ショッピングConnect 田代真弓 ディレン・ガンディ (ダイヤモンド)	麗しの宝石ショッピングConnect 茂木歩 五十嵐公司 (カラーストーン)	麗しの宝石ショッピングConnect 松本真依 平野生馬 (パール)	麗しの宝石ショッピングConnect 【みつかるコレクション】 辻直樹	12:00~
13:00~	ファンシーチェーンコレクション 松本真依 / 並木孝之	イーダー特集 大谷衣里奈 / 三沢一章 慶徳厚	クリエーションジュエリー 山田かれん / やまやちほ	横浜大感謝祭SP 川野美津子 / やまやちほ	MARIコレクション 田代真弓 / MARI	カピルにおまかせ! 松本真依 / カピル・ミタル	ダイヤモンドコレクション 田代真弓 ディレン・ガンディ	ジュエリーコンサルタント 茂木歩 / 五十嵐公司	Destiny Pearls 松本真依 / 平野生馬	リリーダイヤモンドコレクション 川野美津子 / やまやちほ	13:00~
14:00~	セレクトジュエリー 川野美津子 / 保坂建二	クリエーションジュエリー 山田かれん / 吉田店長	セレクトジュエリー 大谷衣里奈 / 篠島亜由	横浜大感謝祭SP 田代真弓 / 篠島亜由	セレクトジュエリー 松本真依 / 保坂建二	セレクトジュエリー 桜野友佳 / 保坂建二	セレクトジュエリー 山田かれん / 篠島亜由	セレクトジュエリー 松本真依 / 保坂建二	希少石コレクション 茂木歩 / 渡邊店長	セレクトジュエリー 桜野友佳 / 長野むつみ	14:00~
15:00~	セレクトジュエリー 川野美津子 / 土家典子	セレクトジュエリー 山田かれん / 鈴木昭一	鱧甲・琥珀ジュエリー 大谷衣里奈 / 高井清史	ジョイエッリタリアーニ 田代真弓 / 菊地康雄	世界宝石探訪 松本真依 / 古屋聡	セレクトジュエリー 桜野友佳 / 長野むつみ	ピアリング 山田かれん / 三浦友幸	マルチカラーアワー 松本真依	地金倶楽部 茂木歩 / 小山泰治	地金倶楽部 桜野友佳 / 小山泰治	15:00~
16:00~	本日のベストセラー 大谷衣里奈 / 渡邊店長	本日のベストセラー 松本真依 / 吉田店長	本日のベストセラー 川野美津子 / 長野むつみ	本日のベストセラー 大谷衣里奈 / 篠島亜由	本日のベストセラー 茂木歩 / 保坂建二	本日のベストセラー 松本真依 / 土家典子	本日のベストセラー 川野美津子 / 長野むつみ	本日のベストセラー 茂木歩 / 保坂建二	本日のベストセラー 松本真依 / 才藤真吾	本日のベストセラー 茂木歩 / 渡邊店長	16:00~
17:00~	セレクトジュエリー 大谷衣里奈 / 保坂建二	耳ものジュエリー 松本真依	セレクトジュエリー 川野美津子 / 篠島亜由	横浜大感謝祭SP 大谷衣里奈 / 篠島亜由	AZUSAコレクション 茂木歩	セレクトジュエリー 松本真依 / 保坂建二	セレクトジュエリー 川野美津子 / 篠島亜由	ミミものアワー☆リターンズ 茂木歩	カットパリエーションアワー 松本真依	セレクトジュエリー 茂木歩 / 長野むつみ	17:00~
18:00~	セレクトジュエリー 優 / 鈴木昭一	レーヌ・ロゼ ケイコ 大松彰 / 田村桂子	セレクトジュエリー 大松彰 / 長野むつみ	横浜大感謝祭SP 辻直樹 / 鈴木昭一	パルティオコレクション 大松彰 / 宮下賢一	towa [∞] ジュエリーコレクション 大谷衣里奈 / 吉倉太	テゾーロコレクション 松本真依 / 平賀麗王	クリエーションジュエリー 大谷衣里奈 / 関根修平	セレクトジュエリー 大松彰 / 長野むつみ	ジュエリーコンサルタント 優 / 五十嵐公司	18:00~
19:00~	Destiny Pearls 優 / 平野生馬	クリエーションジュエリー 大松彰 / 関根修平	カットパリエーションアワー 大松彰	横浜大感謝祭SP 辻直樹	セレクトジュエリー 大松彰 / 鈴木昭一	セレクトジュエリー 大谷衣里奈 / 土家典子	セレクトジュエリー 松本真依 / 長野むつみ	Destiny Pearls 大谷衣里奈 / 平野生馬	ジョイエッリタリアーニ 大松彰 / 菊地康雄	ブラウンダイヤモンドコレクション 優	19:00~
20:00~	希少石コレクション 大松彰	セレクトジュエリー 辻直樹 / 土家典子	セレクトジュエリー 辻直樹 / 鈴木昭一	横浜大感謝祭SP 優 / 長野むつみ	セレクトジュエリー 優 / 篠島亜由	クリエーションジュエリー 辻直樹	セレクトジュエリー 茂木歩 / 濱野恵	セレクトジュエリー 大松彰 / 目黒佐枝	クリエーションジュエリー 辻直樹	世界宝石探訪 大松彰 / 古屋聡	20:00~
21:00~	セレクトジュエリー 大松彰 / 鈴木昭一	クリエーションジュエリー 辻直樹	クリエーションジュエリー 辻直樹	横浜大感謝祭SP 優 / 鈴木昭一	耳ものジュエリー 優	イーダー特集 辻直樹 / 桐戸寿之	カットパリエーションアワー 茂木歩	産地限定カラーストーン 大松彰	セレクトジュエリー 辻直樹 / 長野むつみ	極みの宝石ショッピングアワー 大松彰	21:00~
22:00~	セットジュエリーアワー 優 / 高島あやめ	セレクトジュエリー 大松彰 / 土家典子	麗しの宝石ショッピングConnect+ 大松彰 / 古屋聡	麗しの宝石ショッピングConnect+ 辻直樹 / 長野むつみ	麗しの宝石ショッピングConnect+ 大松彰 / 篠島亜由	セレクトジュエリー 茂木歩 / 篠島亜由	セレクトジュエリー 松本真依 / 濱野恵	セレクトジュエリー 大谷衣里奈 / 目黒佐枝	セレクトジュエリー 大松彰 / 土家典子	麗しの宝石ショッピングConnect+ 優 / 土家典子	22:00~
23:00~	麗しの宝石ショッピングConnect+ 優 / 小田切秀弘 (ビーズ)	麗しの宝石ショッピングConnect+ 大松彰 菊地康雄 (イタリア)	麗しの宝石ショッピングConnect+ 大松彰 / 古屋聡	麗しの宝石ショッピングConnect+ 辻直樹 / 長野むつみ	麗しの宝石ショッピングConnect+ 大松彰 浅川昌彦 (ダイヤモンド)	パールコレクション 茂木歩 / 塗野聖一	ファインクラフトコレクション 松本真依 / 山口夢未	鱧甲・琥珀ジュエリー 大谷衣里奈 / 高井清史	レーヌ・ロゼ ケイコ 大松彰 / 田村桂子	麗しの宝石ショッピングConnect+ 優 / 土家典子	23:00~
24:00~	麗しの宝石ショッピング 大松彰 / 篠島亜由 吉倉太 (チェーン)	麗しの宝石ショッピング 辻直樹 / 大久保洋子 浅川昌彦 (ダイヤモンド)	横浜大感謝祭SP 麗しの宝石ショッピング 辻直樹 / 大久保洋子 カピル・ミタル (カラーストーン) 大口竜仁 / 平賀麗王 (チェーン)	麗しの宝石ショッピング 優 / 大久保洋子 塗野聖一 (パール)	麗しの宝石ショッピング 優 / 濱野恵 並木孝之 (チェーン)	麗しの宝石ショッピング 辻直樹 / 大久保洋子 菊地康雄 (イタリア)	麗しの宝石ショッピング 茂木歩 / 大久保洋子 宮下賢一 (パール)	麗しの宝石ショッピング 大松彰 / 大久保洋子 三浦友幸 (ピアリング) 平賀麗王 (チェーン)	麗しの宝石ショッピング 辻直樹 / 瀧野泉 小田切秀弘 (ビーズ)	麗しの宝石ショッピング 大松彰 / 大久保洋子 菊地岳史 (チェーン)	24:00~
25:00~											25:00~

9:00~	麗しの宝石ショッピング 優/やまやちほ	麗しの宝石ショッピング 大松彰/目黒佐枝	麗しの宝石ショッピング 優/渡邊店長	麗しの宝石ショッピング 大松彰/瀨野泉	麗しの宝石ショッピング 辻直樹/濱野恵
10:00~	麗しの宝石ショッピングConnect 優/やまやちほ	麗しの宝石ショッピングConnect 大松彰/目黒佐枝	麗しの宝石ショッピングConnect 優/渡邊店長	麗しの宝石ショッピングConnect 大松彰/瀨野泉	麗しの宝石ショッピングConnect 辻直樹/濱野恵
11:00~	麗しの宝石ショッピングConnect 【YOU様のランチ】 優	麗しの宝石ショッピングConnect 大松彰 平賀麗王(チェーン)	麗しの宝石ショッピングConnect 優 ディレン・ガンディ(ダイヤモンド)	麗しの宝石ショッピングConnect 大松彰/塗野聖一(パール)	麗しの宝石ショッピングConnect 辻直樹 高井清史(竜甲・琥珀)
12:00~	麗しの宝石ショッピングConnect 茂木歩 浅川昌彦(ダイヤモンド)	麗しの宝石ショッピングConnect 松本真依/才藤真吾 三沢一章(イーター)	麗しの宝石ショッピングConnect 大谷衣里奈 宮下賢一(パール)	麗しの宝石ショッピングConnect 田代真弓 カピル・ミタル(カラーストーン)	麗しの宝石ショッピングConnect 松本真依 並木孝之(チェーン)
13:00~	Fine Color Style 茂木歩/浅川昌彦	イーター特集 松本真依/伊藤葉子 三沢一章	パルティオコレクション 大谷衣里奈/宮下賢一	カピルにおまかせ! 田代真弓/カピル・ミタル	ファンシーチェーンコレクション 松本真依/並木孝之
14:00~	セレクトジュエリー 川野美津子/土家典子	セレクトジュエリー 山田かれん/保坂建二	セレクトジュエリー 桜野友佳/保坂建二	セレクトジュエリー 松本真依/長野むつみ	イーター特集 茂木歩/桐戸寿之
15:00~	ペントップの世界 川野美津子/小山泰治	セレクトジュエリー 山田かれん/篠島亜由	ダイヤモンド日和 桜野友佳/鈴木昭一	AZUSAコレクション 松本真依	セレクトジュエリー 茂木歩/鈴木昭一
16:00~	本日のベストセラー 大谷衣里奈/篠島亜由	本日のベストセラー 川野美津子/土家典子	本日のベストセラー 松本真依/長野むつみ	本日のベストセラー 川野美津子/篠島亜由	本日のベストセラー 松本真依/保坂建二
17:00~	セレクトジュエリー 大谷衣里奈/土家典子	セレクトジュエリー 川野美津子/保坂建二	セレクトジュエリー 松本真依/保坂建二	セレクトジュエリー 川野美津子/長野むつみ	マルチカラーアワー 松本真依
18:00~	セレクトジュエリー 大松彰/長野むつみ	レーヌ・ロゼ ケイコ 辻直樹/田村桂子	ファンシーチェーンコレクション 辻直樹/並木孝之	パルティオコレクション 優/宮下賢一	ジョイエッリタリアーニ 大松彰/菊地康雄
19:00~	セレクトジュエリー 大松彰/篠島亜由	セレクトジュエリー 辻直樹/土家典子	セレクトジュエリー 辻直樹/長野むつみ	セレクトジュエリー 優/篠島亜由	クリエーションジュエリー 大松彰
20:00~	クリエーションジュエリー 辻直樹	セレクトジュエリー 茂木歩/鈴木昭一	ジョイエッリタリアーニ 大松彰/菊地康雄	セレクトジュエリー 辻直樹/濱野恵	セレクトジュエリー 優/目黒佐枝
21:00~	セレクトジュエリー 辻直樹/長野むつみ	ミミものアワー☆リターンズ 茂木歩	産地限定カラーストーン 大松彰	セレクトジュエリー 辻直樹/鈴木昭一	セレクトジュエリー 優/土家典子
22:00~	麗しの宝石ショッピングConnect+ 大松彰/古屋聡	麗しの宝石ショッピングConnect+ 辻直樹/高島あやめ	麗しの宝石ショッピングConnect+ 辻直樹/土家典子	麗しの宝石ショッピングConnect+ 優/濱野恵	セレクトジュエリー 大松彰/目黒佐枝
23:00~	麗しの宝石ショッピングConnect+ 大松彰/古屋聡	麗しの宝石ショッピングConnect+ 辻直樹 ディレン・ガンディ(ダイヤモンド)	麗しの宝石ショッピングConnect+ 辻直樹/塗野聖一(パール)	麗しの宝石ショッピングConnect+ 優/高井清史(竜甲・琥珀)	麗しの宝石ショッピングConnect+ 大松彰/吉倉太(チェーン)
24:00~	麗しの宝石ショッピング 辻直樹/才藤真吾 三沢一章(イーター) 塗野聖一(パール)	麗しの宝石ショッピング 茂木歩/大久保洋子 カピル・ミタル(カラーストーン) 吉倉太(チェーン)	麗しの宝石ショッピング 大松彰/大久保洋子 浅川昌彦(ダイヤモンド)	麗しの宝石ショッピング 辻直樹/大久保洋子 小田切秀弘(ビーズ)	麗しの宝石ショッピング 優/夏井和広 ディレン・ガンディ(ダイヤモンド) 宮下賢一(パール)
25:00~					

見たいジュエリー
もっと見つかる!

GSTVホームページの 商品検索が新しくなりました

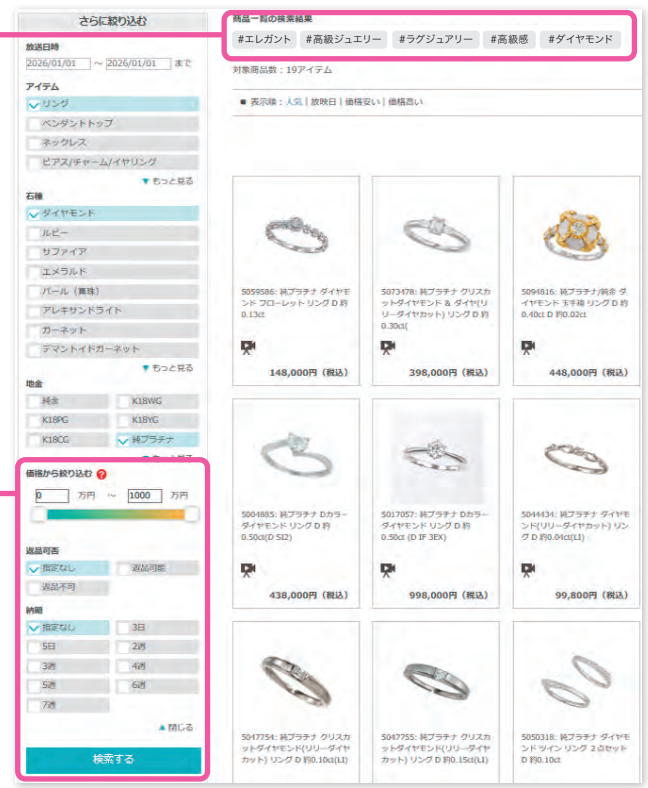
NEW

NEW 今までより見たいジュエリーや宝石が探しやすい

NEW ハッシュタグ検索で
より簡単に

NEW スライドで簡単に
価格を選んで、
今までより詳細に絞り込み

新たに返品可否と
納期の項目が追加!



※掲載画像はイメージです。

もっと見つかる! ホームページ検索リニューアル +1ポイントUPキャンペーン

+1
POINT

期間：2026年4月1日(水)0:00 ~ 2026年4月30日(木)23:59
特典：期間中GSTVホームページからのご注文時に通常ポイント+1ポイントアップ



ぜひこの機会に新しくなった商品検索で素敵なジュエリーを見つけてください。

GSTVをテレビで楽しむ!

リビングでゆったり、いつものテレビで。

GSTVはBS放送やCS放送、またはケーブルテレビでお楽しみいただけます。

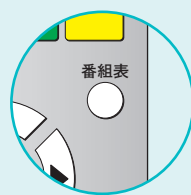
BS-TBS BS6 (161ch)

視聴無料



1 **BS** ボタンを押します。

2 番組ボタンの **6** を押します。



もしくは、
番組表 ボタン
を押します。

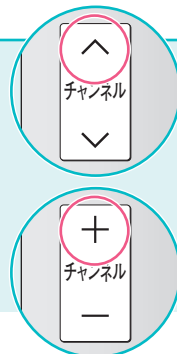
方向ボタンの◀▶を押して
161chを選択して
決定 ボタンを押します。

BS-TBS BS6 マルチチャンネル (162ch)

視聴無料



左記1、2の手順で
BS-TBS(161ch)を選択後、
選局ボタン **△** または **+**
を押します。



スカパー!
スカパー! 光
527ch

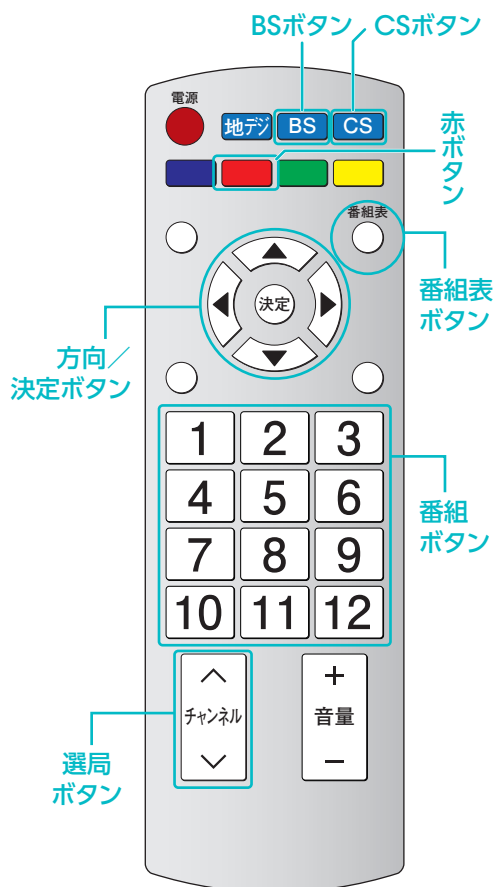
1 **CS** ボタンを押します。

2 番組表 ボタンを押します。

3 方向ボタンの
◀▶を押して
527chまたは
153chを選択して
決定 ボタンを押します。

UかりTV
153ch

視聴無料 24時間



リモコンのイラストは一例です。機器により、ボタンの配置が異なりますのでご了承ください。

BS放送 毎日放送中!!

*月によりプログラムが変更になる場合があります。

視聴無料

BS-TBS BS6 (161ch)



日~金 9:00~
土 10:00~
毎日 24:00~(2時間放送)

BS-TBS BS6 マルチチャンネル(162ch)



日~金 10:00~(3時間放送)
土 11:00~(2時間放送)



月~水、土日 22:00~(2時間放送)
木金 23:00~

	月	火	水	木	金	土	日
09:00	GSTV 麗しの宝石 ショッピング BS-TBS BS6(161ch)						BS-TBS BS6(161ch)
10:00						BS-TBS BS6(161ch)	
11:00	GSTV 麗しの宝石 ショッピング Connect BS-TBS BS6 マルチチャンネル(162ch)						
12:00							
22:00	GSTV 麗しの宝石 ショッピング Connect BS-TBS BS6 マルチチャンネル (162ch)						
23:00							
24:00	GSTV 麗しの宝石 ショッピング BS-TBS BS6(161ch)						
25:00							

24時間テレビ・スマホでGSTVを楽しむ!

放映中
視聴無料

2025年12月からRチャンネルでの放映が開始されました。
登録不要で気軽に視聴♪ 楽天ポイントも貯まる!

Rチャンネル

[Rチャンネル]で検索して
[GSTV(宝石専門ch)]チャンネル
を選んで視聴ください。



Rチャンネルは楽天グループが運営する登録不要&完全無料の動画配信サービスです。

WEB、スマホアプリ、テレビ(Fire TV/Android TV/Net-VISION)でご視聴いただけます。

視聴時間に応じて楽天ポイントがもらえる
キャンペーン実施中!



辻直樹 presents

みつかるコレクション 第19回

大好評放送中のお客様のリクエストジュエリーをつくる「みつかるコレクション」

MC "TUCCI"

個人の感想です

仕事は自分から覚悟で行けー!

4月と言えば新しい職場、新社会人
 懐かしの思い出は 22歳、タレント事務所に所属できたもの
 なーんにも仕事が好きフィットネスのインストラクターのバイトばかりしてました
 昔は「仕事は自分から覚悟で行けー!」という
 わけのわからない方針がまかり通ってた時代です
 (今思えばほんとに意味がわからない笑)

だから行きましたよー!
 当時は カップリングパーティーが流行ってましてね
 今で言う、なんで? マッチングアプリの走り? あ、ちっと違うか?
 街コンみたいよ! それだ! その男女が出会う場のパーティーの司会の仕事
 京都にその会社があって履歴書持って行きました
 そしたら才能あったのか? 即時採用! 笑
 いやあ あれは良い経験になりましたー
 初めて会う男女がテーブルについて そりゃ お互い緊張ですまね
 そこにどこぞの知らない男がマイク持って現れしゃべりだす!
 あのピリッとした空気を打ち破って和やかな雰囲気にするの
 やっぱり場数をこなさないとできないです
 平日でも開催されてたからほぼ毎日のように司会をしてました〜

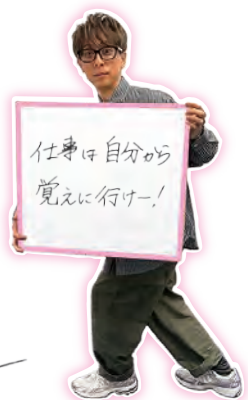
〜あれから28年〜

先々月、京都の大感謝祭に呼んで頂いたのですが
 そこには ご結婚を控えたお二人がお越しになって
 結婚指輪をお探しでした
 その時 ふと同じ京都ということもあって思ったんです
 この仕事は、その方の人生の良い場面に遭遇できるな、と

よもやま

今は ジュエリーを紹介するお仕事を頂いている
 なにか導かれるものがあつたのかもかもしれません
 昔の人は良いことを言います
 「仕事は自分から覚悟で行けー!」
 新社会人のみなさん
 自ら覚悟に行ってもいいかもしれません 笑

仕事は自分から
覚悟で行けー!



今月のジュエリー

できました! 大人気のモン・タンシリーズ

ID:5097549
 パラジウムシルバー950
 ブラックダイヤモンド(トリート)
 オニキス 白蝶貝
 イロワケイルカ ネックレス
 BLD 約0.005ct 総重量:約4.4g
 トップ縦:約24.0mm トップ横:約28.0mm
 トップ高さ:約7.0mm パチカン内径:約4.5×2.0mm
 長さ:約50cm 幅:約1.5mm スライドアジャスター

PN 私も巳年さん リクエスト

ココロパンダをイロワケイルカ(パンダイルカ)でお作りできないでしょうか?
 パチカンはPTではなくパラジウムシルバーでパンダ以下のお値段でできたら嬉しいです。
 よろしく願います。m(_)_m

※送っていただいたリクエスト&メールは番組内ですべてご紹介できないこともあります。

ごめんね by MC 辻

BS-TBS マルチチャンネル (162ch)

「麗しの宝石ショッピングConnect」にて

みつかるコレクション

4月の放送日 **11±、25±** 昼12時〜 ぜひご覧ください!!

「こんなジュエリーをつくって欲しい」 など募集中! パンネームを必ず記載いただき下記メールアドレスまで!

「ジュエリー話」 「番組人のコメント」 ✉ mitsukaru@gstv.jp

たくさんのメールをお待ちしてます!

みつかるメールのポイント!!

参考商品の商品番号があるとスムーズや〜

ポイント その1 全体のサイズ感を縦・横 詳しく!
 縦:〇〇mm 横:〇〇mmなどの詳しい情報が欲しいです

ポイント その2 使いたい素材を明確に!
 白地金で! や K18PGがいい! など

ポイント その3 仕上がりのお値段! 希望価格は必ず!
 〇〇円くらい! や 〇〇円まで! など

ポイント その4 できれば、イメージ図・デザイン画 など
 あればより分かりやすいです!

※メールは番組とのツールですのでメールでのやり取りはできかねます

The KIWAMI of KIWAMI JEWELRY

宝石王子® 極みの極み

— 大松 彰の —

第49回

番組で紹介した商品の中からさらに厳選した「極みの極み」ジュエリーを取り上げてまいります。

「極みの宝石ショッピングアワー」

4月11日(土)、25日(土) 21時~



見事な大きさ22ct
桜色の代名詞 モルガナイト

極



ID: 5091173
PT950 モルガナイト ダイヤ ペンダントトップ
MOR 22.02ct D 1.40ct



昨年、モルガナイトについてこのコーナーで触れた際、最後に『「モノガナイト」になる前に』とお伝えしましたが、本当に極みに該当するのはこの逸品だけとなってしまいました…。しかーし、見事な大きさ22ct！ しかも色、透明感、形、申し分ないではありませんか！ これを身につければ春は無敵！ 花粉ですらもこの輝きではじき返、、、せたらいいのですが(汗、、、へっくしゅん)。

さらに去年に比べ5ct以上の入手が厳しくなったように思います。何か愛らしく身近にいつもいてくれて、手に入りそうな雰囲気だったのが、突如として遠い存在になったかのようです。桜色の代名詞ですが散ったら(枯渇したら)二度と手に入らないのが宝石です。

極みに関わらず、つける方を魅力的にみせるモルガナイト、ぜひお気に入りのものを早めに手にしてください。

プライベートマリッジジュエリーの傑作
— エンペラスコーピオン —

極



ID: 5093275
PT950 ブラジル産プライベートマリッジ
ダイヤ エンペラスコーピオン ブローチ
PRT 7.64ct D 0.11ct



マーキスカットの品格
DカラータイプIIaダイヤモンド

極



ID: 5068730 PT950 DカラータイプIIaダイヤモンド
& ダイヤ(リリーダイヤカット) リング
D 1.00ct(D IF Type IIa) D 0.30ct(LI) D 0.20ct(LI)



さて、ここで4月の誕生石ダイヤモンドですが、中でも極みのダイヤモンドリング二つをご紹介します。まずは、究極の白「タイプIIa」。窒素がほとんど入らないということで有名ですが、そもそもIaタイプも窒素は「インクルージョン」という大きいレベルのものではなくて原子レベルであり、FTIRという特別な装置を使わなければ検出できないほど小さいのです。またIaも実際には、IaAとIaBという窒素の組み合わせでさらに、二種類に分けられるほど細分化されます。と、なるとIIaの白はよりすごいものになります。じゃあなぜIIaができるのかというと、

匠の職人技

美しいダイヤモンドの全ミステリーリング

極



ID: 5090387
PT990 ダイヤモンド ミステリーセッティング リング
"プラチナ99" D 約4.70ct

一つはかなりの強い圧力が必要となります。それによって結晶は歪みやすく「塑性変形」というダイヤに色をつける要因にもなります。さてそんな奇跡のミルフィーユでできあがったタイプIIaに、さらに贅沢な装飾を施したのが今回のリングです。マーキスカットの品格がまさに爵位を授けられた貫禄のリングへと押し上げています。

そしてもう一つの極みは、今では少なくなった全ミステリーのリング。美しいダイヤモンドが匠の職人技によってこちらも貫禄の逸品となりました。さすがに解説いらずの垂涎的となる作品です。



な、なんということでしょう！ 極みを物色している中でもひととき目を移させぬ作品に出合ってしまった。これは取り上げないわけにはいきません。プライベートとわかってはいるものの、すべての宝石王子® 遺伝子がそれを認めることを拒む、あってはならないと否定する、まさに「オーパーツ」(out of place artifacts) そのもの。こんなに色が濃いもの、それがすべて揃っている、すべてが一石でも使えるサイズ。私はなぜ宝石を好きになってしまったので

あろう、そうでなければここまで心を奪われ虚無にとられることもなかったであろう(宝石王子® 自伝「戯曲 私と宝石」から)あ、書いてません(汗) ともかくにもプライベートマリッジジュエリーの傑作です！ あるうちに一目実際にご覧いただきたいです。

大松 彰 — Akira Omatsu 2015年秋 FGA(英国宝石学協会正会員) 取得、ジュエリーコーディネーター1級、天然石検定1級、真珠のプロSA(シニアアドバイザー) ※「宝石王子®」は大松彰の登録商標です。



YOU様のブランチ マガジン

大好評放送中の「YOU様のブランチ」ガイド誌でも絶賛連載中!!

VOL. 8

ブランチレコメンド

過去にYOU様のブランチで紹介した商品をピックアップ!



今回企画したシリーズは「合わせやすいのに个性的」をテーマにしました。

人気のシェイプを楽しめるリング。

異なるカットが生み出す立体感によって一本で完成する存在感でありながら過度に主張しすぎるわけではないのでとても合わせやすいと思います。人気のシェイプのダイヤモンドを同時に独占できる感じも魅力的です。時にはかっこよく時にはかわいく合わせられるので出番多く楽しんでいただけたり嬉しいです。



ピアス



ネックレス



ピアスもアシンメトリーにしました。

ラウンドの一粒タイプよりデザイン性がある分、きちんと感よりもセンスがある印象に見えるのではないかと思います。甘めのメイクにもモード寄りのかっこいいメイクにもバランスが取りやすいピアスなのでいろいろなシーンに合わせてみてください!

ネックレスはステーションで仕上げました。

5つのカットがつくるさりげないリズム感が魅力的で、首元がパツと明るくみえます。主張しすぎないのになんだか洒落てる重ねづけのベースにもぜひ取り入れてみてください!

ID: 5090330
K18YG ダイヤモンド 5種のカットリング D 約0.40ct
総重量: 約2.3g 最大幅: 約5.5mm 最小幅: 約1.7mm
高さ: 約3.5mm 対応サイズ: 8~20号 刻み幅: 0.5

ID: 5090331
K18YG ダイヤモンド ピアス D 約0.16ct
総重量: 約0.7g 縦: 約28.5mm 横: 約2.5mm

ID: 5090329
K18YG ダイヤモンド 5種のカット ネックレス D 約0.40ct
総重量: 約1.9g 長さ: 約45cm 幅: 約0.8~5.0mm
アジャスター環: 約2.5cm

YOU'S BRUNCH
YOU様のブランチ
BS-TBS マルチチャンネル(162ch)
「麗しの宝石ショッピングConnect」にて

YOU様のブランチの放送日
4月12日、26日 午前11時~
お楽しみに!!

※商品番号が掲載されていない商品は、参考商品です。

フォロー&登録してね!

GSTV公式SNS紹介

今や身近なコミュニケーションツールとして欠かせないSNS。GSTVの公式SNSでも様々な情報やコンテンツを発信しています!

YouTube



チャンネル登録
お願いします!
GSTVofficial

<https://www.youtube.com/c/GSTVofficial>

宝石の知識やコーディネート提案など話題の動画を配信!

GSTVが本気で取り組むYouTube!



動画コンテンツ
続々配信中!

X



ジュエリー情報通は要チェック!
@GSTV_jp
https://x.com/gstv_jp

GSTVのイベント情報やバズりそうなジュエリーも紹介中!

GSTV最新情報をチェック!



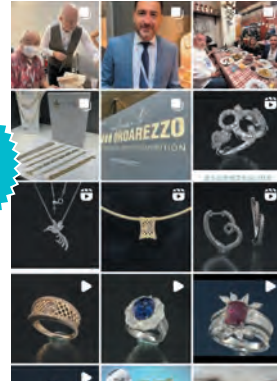
Instagram



https://www.instagram.com/gstv_official/

GSTVのジュエリーを
ピックアップして紹介中!

フォロー & いいね
お願いします!
ID: @gstv_official



ジュエリー
写真が
たくさん!



GSTV LINE公式アカウント 友だち募集中!!

登録方法

Step1



カメラを起動、QRコードを読み取り、表示されたメッセージ・リンクをタップ

Step2



「友だち追加」をタップ

Step3



「トーク」をタップ
これで登録完了!

キャンペーン情報をお届け!

お得な情報をお届け!

新作ジュエリー情報も!

QRコードはこちら



※QRコードが読み取れない場合は @gstv_official で検索してください。

GSTVスタッフブログ

ガイド誌には載せられない撮影の裏話などGSTVの様々なエピソードを公開しています! ぜひご覧ください。
<https://ameblo.jp/gstv-staff/>



GSTVを見て、さわって楽しむ!

GSTVと
お客様を
つなぐ

GSTVイベント情報

2026年4月開催 開催時間: 10:30~17:30

2026年
横浜大感謝祭横浜ベイホテル東急
B2F クイーンズ グランド ボールルーム

4月19日(日)



- 🚶 みなとみらい線「みなとみらい駅」直結 徒歩約1分
JR線、横浜市営地下鉄「桜木町駅」より徒歩約10分
- 🚗 駐車場: 有・無料

大感謝祭会場にて

- ・リクエスト受付中!
- ・コンシェルジュコーナーで
お問い合わせやご相談も!

ジュエリー
無料クリーニング
&メンテナンスオンエア
完売商品蔵出し
アイテムTVではご紹介できない
高額商品も!展示点数
5000点
以上**展示点数は会場規模
により異なります。新しい季節のはじまりに、JSMで
心ときめくジュエリーを見つけてみませんか

JSM

ジュエリーセカンダリーマーケット

Jewelry Secondary Market

ジュエリーセカンダリーマーケット

「売りたい人」も、「買いたい人」も
こちらから ▶▶▶「JSM」
公式インスタグラムJSMサイトではご紹介しきれない
着用感やボリューム感などをご覧
いただけます♪
気になるあの商品も…?
お見逃しなく!



定休日：毎週水曜日 | 営業時間：11:00～19:00 ※甲府花小路ショールームのみ
10:00～18:00になります。



SAPPORO 素敵なジュエリーとの出会いの場

『札幌ショールーム』0120-182-243

〒060-0002 北海道札幌市中央区北2条西1-1-1
1階 (ニューオータニイン札幌 併設)

- ・JR「札幌駅」より徒歩約8分
- ・地下鉄南北線「さっぽろ駅」より徒歩約6分
- ・地下鉄東豊線「さっぽろ駅」22番口より徒歩約1分



SENDAI 東北初出店!

『仙台ショールーム』0120-299-243

〒980-0811 宮城県仙台市青葉区一番町3-4-3 INDEX BUILDING 3F

- ・地下鉄東西線「青葉通一番町駅」(北2出口)より徒歩約2分
- ・JR「仙台駅」より徒歩約12分



SAITAMA たくさんのお客様の声から生まれたショールーム

『大宮ショールーム』0120-570-134

〒330-0854 埼玉県さいたま市大宮区
桜木町4-333-13 1階

- ・JR「大宮駅」より徒歩約7分



CHIBA 記念すべき10店舗目!

『千葉ショールーム』0120-125-243

〒260-0028 千葉県千葉市中央区
新町 1-17 JPR 千葉ビル1F

- ・JR「千葉駅」より徒歩約5分、「京成千葉駅」より徒歩約4分



TOKYO 気軽に素敵なジュエリーライフをお届けします

『新宿ショールーム』0120-570-152

〒151-0053 東京都渋谷区代々木2-7-5 exside南新宿bldg. 1階

- ・都営新宿線、都営大江戸線「新宿駅」より徒歩約1分
- ・JR、京王線「新宿駅」より徒歩約3分
- ・小田急小田原線「南新宿駅」より徒歩約6分



TOKYO 優雅な気分で楽しいジュエリーデイを

『銀座サロン』0120-570-771

〒104-0061 東京都中央区銀座1-6-8 DEAR GINZA 1階

- ・東京メトロ「銀座1丁目駅」より徒歩約2分、
「京橋駅」より徒歩約5分、「銀座駅」より徒歩約6分
- ・JR「有楽町駅」より徒歩約5分 ・都営浅草線「宝町駅」より徒歩約7分



TOKYO スタジオ直結 リクエスト品揃えNO.1!

デザイナー
在籍

『天王洲ショールーム』0120-570-126

〒140-0002 東京都品川区東品川2-2-43 T2号棟1階

- ・東京モノレール、りんかい線
「天王洲アイル駅」より徒歩約5分



YOKOHAMA 誠実で明るく楽しいお店がモットーです

『横浜元町ショールーム』0120-570-423

〒231-0861 神奈川県横浜市中区元町5-181-1 ラ・セルコート元町102

- ・JR根岸線「石川町駅」南口より徒歩約4分
- ・みなとみらい線「元町・中華街駅」より徒歩約7分



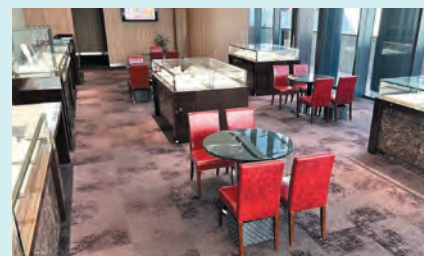
KOFU 歴史と文化が息づく新しい城下町に誕生

『甲府花小路ショールーム』0120-177-243

〒400-0031 山梨県甲府市丸の内1-10-6 E101

- ・JR「甲府駅」より徒歩約10分

甲府花小路ショールームの営業時間は、10:00～18:00になります。



NAGOYA 名古屋にGSTVショールームが帰ってまいりました

『名古屋ショールーム』0120-578-107

〒450-0002 愛知県名古屋市中村区名駅
4-2-25 名古屋ビルディング桜館1階

- ・JR、名鉄、近鉄、地下鉄東山線 ・桜通線「名古屋駅」より徒歩約5分
- ・「国際センター駅」4番出口より徒歩約2分 地下街「ユニモール」11番・13番出入口の前



OSAKA 新天地でリニューアルオープン!

デザイナー
在籍

『心斎橋ショールーム』0120-160-243

〒542-0081 大阪府大阪市中央区南船場3-7-29
南船場じゅんさんビル 1F

- ・御堂筋線・長堀鶴見緑地線「心斎橋駅」(北改札2)を出て
クリスタ長堀(北9)エレベーターより徒歩約5分



KOBE ルースいっぱい 楽しさいっぱい 夢いっぱい 神戸元町SR

『神戸元町ショールーム』0120-420-243

(078-333-8000)

〒650-0022 兵庫県神戸市中央区
元町通2-6-2

- ・JR線・阪神線「元町駅」より徒歩約3分



FUKUOKA ゆる〜りのんびりジュエリーの癒し空間

『福岡ショールーム』0120-730-243

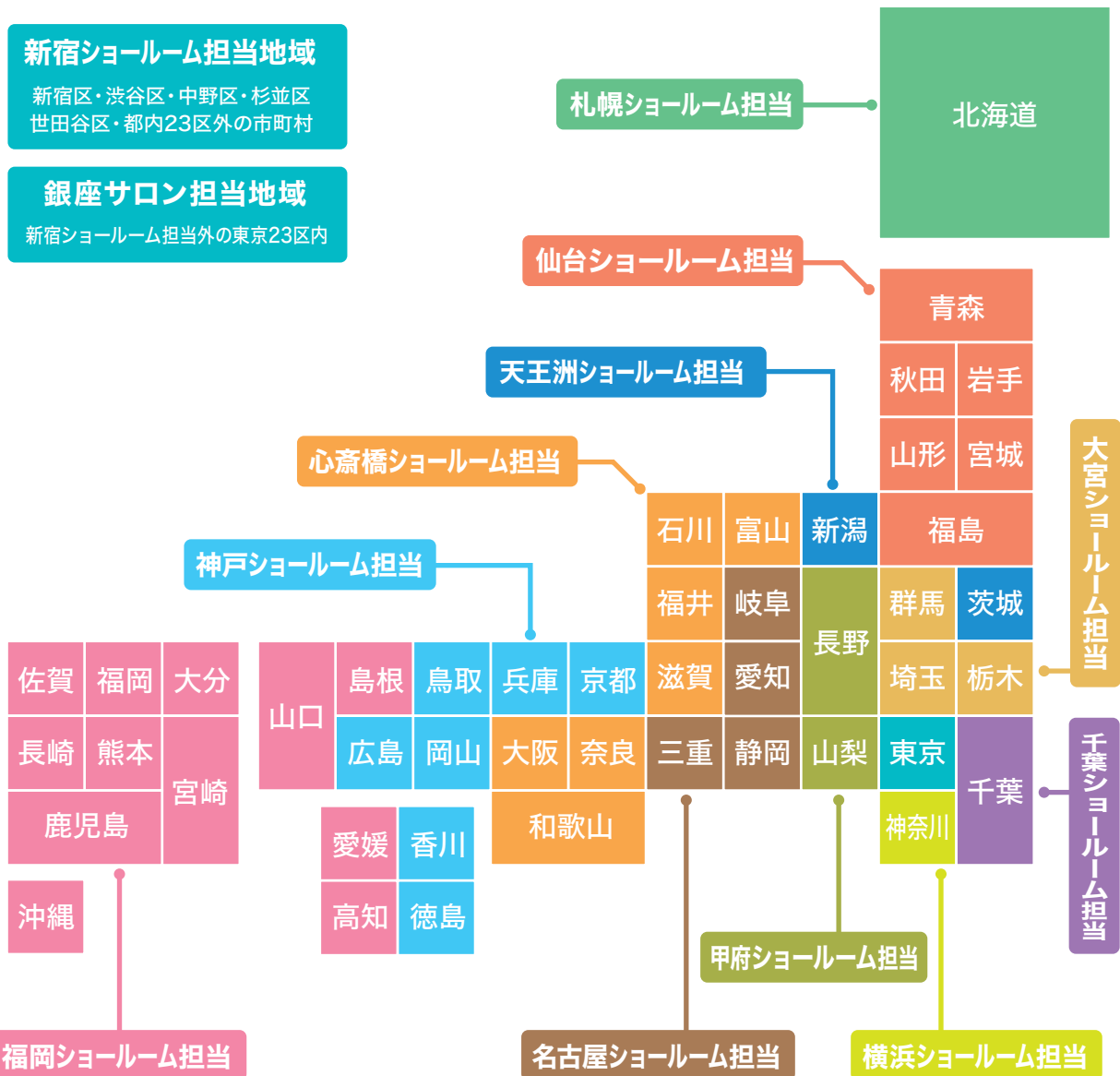
(092-406-3230)

〒810-0001 福岡県福岡市中央区天神
2-13-18 天神ホワイトビル2階

- ・地下鉄空港線「天神駅」4番出口より徒歩約1分

GSTV マイショールーム

ジュエリーのお困りごとは**担当ショールーム**にぜひご相談を!



各ショールームの詳細は、本誌32~33ページをご覧ください。

ショールームで**できること**

- 01 **ご注文商品の受け取り**
ショールームで受け取ると**送料がかかりません**
 - 02 **規格外サイズのリングのオーダー**
表記サイズ以外のオーダーも承ります
 - 03 **地金の金種変更**
K18YGからプラチナへの変更など
- そのほかにも対面ならではの細やかな対応をさせていただきます。
ぜひお住まいの地域の担当ショールームにご相談ください。

ショールームサービス一覧

- 1 **第1火曜日のご購入ポイントが1ポイントアップ!!**
ショールーム限定!
今月は4月7日!!
 もちろんプレミアムDAY他、
 1ポイントアップ対象期間も1ポイントアップになります。
- 2 **ご来店ポイントカード配布中!**
 ショールームにご来店いただくだけでスタンプ1個捺印!
10個たまると
3,000円のクーポン
 としてご利用いただけます。
 ※発行から1年間有効。
- 3 **修理・リフォーム・オーダー相談 承ります**

 ジュエリー修理の窓口として、またリフォームやオーダーについてもご相談を承ります。
- 4 **ジュエリー無料クリーニング**
 お手持ちのジュエリーを
無料で
ピッカピカに
クリーニング!
 ショールームスタッフまでお気軽にお声がけください。
- 5 **TVやガイド誌紹介商品のリクエスト承ります**
 TVや番組ガイド誌「GSTV FAN」で紹介されたジュエリーのリクエストを承ります!
 実際にお手に取ってご覧ください。
 ※一部、リクエスト不可商品がございます。事前にお問い合わせください。
- 6 **番組ガイド誌 配布中!**
 GSTVが毎月発行している番組ガイド誌「GSTV FAN」。
 ショールームに行けば必ず手に入ります!

GSTV Presents!
耳ものジュエリー専門サイト

Mimibi
(ミミビ)

現品・即納

見るたび、ときめく
耳から始まる、私だけのジュエリー

耳から始まる、私だけのジュエリー。

GSTVの耳ものジュエリー専門サイト、「Mimibi (ミミビ)」

“耳元から美しく”をテーマに、
日常を少し華やかにしてくれるアイテムが揃います。

check!

日常に、特別な日に、あなたの耳元に輝きを。
ぜひMimibiのジュエリーをお楽しみください。▶▶▶

<https://www.mimibi.jp/>

Mimibi | Q

GSTV Presents!
イタリアンジュエリー直輸入専門サイト

「Ca-Ciao! (カッチャオ!)」

Produced by GSTV

“カジュアルに楽しむイタリアンジュエリー”
上質で洗練されたアイテムを手が届く価格で!

番組やHPでは出会えないアイテムを
ラインアップ!

ここでしか手に入らない特別な
ジュエリーをお楽しみください。

Ca-Ciao!

今月の お客様の声

先日ファクトリーセールに参加させていただきました。いつも画面越しに見ているMCさんやモデルさんとの記念写真撮影や、ジュエリーの話の聞いたりなど、あっという間に時間が過ぎてしまいました。美味しいお食事もあり、夢のような時間でした。GSTVを支えているすべての方々に感謝です。

楽しい時間をありがとうございました。

スタッフ：ファクトリーセールにご来場いただき、誠にありがとうございました。MCやモデルとの記念撮影やジュエリーのお話など、イベントのひとつをお楽しみいただけただのこと、スタッフ一同大変嬉しく拝読いたしました。また、会場で用意いたしました軽食につきましてもご満足いただけたとのこと、何よりでございます。

今後も皆様にお楽しみいただける商品や企画を用意してまいりますので、ぜひまたお気軽にお立ち寄りくださいませ。

イベント情報は
本誌31ページでもご紹介しております。

お客様番号を統合したいのですが、WEBマイページから申請ができませんでした。

どのように申請したらいいですか。

スタッフ：お客様番号の統合につきまして、マイページからお手続きができずご不便をおかけしました。現在、お客様番号の統合

ジュエリーをプレゼントしたいのですが、プレゼント相手先への配送はできますか？

スタッフ：ご登録住所以外へのお届けも承っております。大切な方への贈り物や、記念日のプレゼントにもぜひご利用ください。

また、プレゼントに最適なプレゼント包装(有料)も用意しております。

お届け先の変更やプレゼント包装をご希望の場合は、お客様サービスセンターまでご連絡ください。スタッフ一同、心を込めてお手伝いいたします。

一度注文確定したあと、たとえばもう1点別の商品がほしくなって追加したい場合、送料を1個口とする際の方法を教えてください。

スタッフ：おまとめ配送についてのご質問をいただき、ありがとうございます。

追加でご注文いただく場合、ご注文当日中にお客様サービスセンターまでご連絡いただけましたら、送料が1個口となるよう、できる限り対応させていただきます。どうぞお気軽にお問い合わせくださいませ。

はWEBでは承っておらず、お電話またはメールでの受付となっております。

統合後は、統合先の番号へポイントも引き継がれますのでご安心ください。ご連絡をいただけましたら、確認のうえお手続きいたします。

GSTVお客様サービスセンター **0120-170-243** 受付時間 10時～19時

皆様の声
お待ちしております!

番組へのご意見・商品のリクエスト
jp-studio@gstv.jp

WEBサイトへのご意見・お問い合わせ
support@gstv.jp

今月のCOVER

揺るぎない価値を証明する
ヴィヴィッドイエローダイヤモンドの連なり



②
2ct アップの
ブラウンダイヤモンドと
22金をたっぷり使用した
印台風リングに

③

①



① 5093186 ¥9,980,000-

PT950/K18YG ファンシーヴィヴィッドイエローダイヤモンド &
ダイヤ 楽ラスプ ネックレス
YD 26.04ct D 5.22ct
重量:約74.1g 長さ:約42cm 幅:約3.0-15.0mm
リボン部分 縦×横:約19.0×29.0mm

③ 5093187 ¥1,280,000-

PT950/K18YG ファンシーヴィヴィッドイエローダイヤモンド &
ダイヤ ピアス
YD 3.18ct D 0.82ct
重量:約8.8g 縦:約30.0mm 横:約16.5mm ポストとキャッチはPT900

② 5093292 ¥1,280,000-

K22 ファンシーブラウンダイヤモンド & ブラウンダイヤ リング
BRD 2.138ct (VS1) BRD 0.48ct
重量:約12.0g 最大幅:約12.5mm 最小幅:約5.0mm
高さ:約6.5mm 基本サイズ:15号

返品のご案内

■ 返品について

お客様のお手元に商品が到着してから8日以内であれば、返品をお受けいたしております(一部の商品を除く)。
返品の可否につきましては、各商品詳細ページやオンエアにて記載しておりますので、必ずご確認をいただきますようお願いいたします。

返品・交換をお受けできない場合 「GSTV」では以下の場合ご返品をお断りしております。

- 商品をお受け取りいただいてから8日を経過した場合
- リサイズ(リング)済み商品の場合
- セミオーダーやフルオーダー等のオーダーメイド商品の場合
- ルースケースを開封した場合
- 商品に付属する鑑定書、鑑別書、保証書を紛失された場合
- 番組やWEB商品ページにて「返品不可」と表示した商品
- 通常、鑑別書が付属しない商品に鑑別書付属(作成)を希望された場合
- 店舗および2日以上開催の催事でご購入された商品

■ 返品方法

返品可能商品の返品は、商品到着後8日以内に商品(付属品を含む)を返品連絡票に必要事項をご明記の上、記載されている返送先に「商品」および「同梱物」を同梱し
ご返送ください。※商品不良などお客様都合ではない理由で8日を過ぎた場合は、事前にお客様サービスセンター(電話番号:0120-170-243)にご連絡ください。

■ 確認に必要な事項

1. 「お客様氏名」「ご住所」「電話番号」「注文番号」「商品番号」
2. 返品を希望される理由

■ 商品の不具合によるご返送の場合

当社提携の配送業者(佐川急便またはヤマト運輸)による着払いにてご返送ください。
詳しくは当社お客様サービスセンターまでお問い合わせください。

■ ご注意事項

※お電話をお掛けの際には事前に番号非通知拒否設定の解除をお願いいたします。
※事前のお電話なしに商品を返送いただいた場合、確認のお電話をさせていただく場合がございますので予めご了承ください。
※但し、返品を承れない場合がございます。上記の「返品・交換をお受けできない場合」および販売約款をご確認ください。

■ 返金について

■ クレジットカードでお支払いいただいた場合

ご返品いただいた商品代金はクレジットカード会社経由でご返金の手続きを取らせていただきます。ご返金に関しましては、到着確認日や各クレジットカード会社の日により異なりますので、恐れ入りますが、ご返品月の翌月15日以降、または翌々月15日以降に、ご利用のクレジットカード会社にお問い合わせください。

■ 代金引換、銀行振込にてお支払いいただいた場合

GSTVに商品が到着後から2~3週間、銀行口座へお振込の手続きを取らせていただきます。 ※お客様都合によるご返品の場合、振込手数料はお客様負担となります。

■ GSTVポイントを利用してご購入した場合

- ご注文のすべてを返品される場合:原則として、お支払いいただいた金額とポイント額をそのままお返しいたします。(※販売約款および利用規約に従った返品に限りです。)
- ご注文の一部の商品を返品される場合:原則として、お支払いいただいたポイント額を優先してお返しし、差額をお支払いいただいた方法に準じてお返しいたします。(※販売約款および利用規約に従った返品に限りです。)

INFORMATION

番組ガイド「GSTV FAN」定期購読のお知らせ

定期購読をご希望の方は下記のいずれかの方法にてご登録をお願いいたします。

※1年以内にご購入がない場合には発送を停止させていただく場合がございますので、予めご了承ください。

WEBサイトから

「マイページ」▶「基本ご登録内容の確認・変更」▶「番組表定期購読」から「定期購読する」を選択

お電話から

GSTVお客様サービスセンターへご連絡ください。(下欄参照)



お電話での

GSTVカスタマーセンター (一般電話・携帯電話 通話料無料)

ご注文はこちらから

0120-570-243

オペレーター受付時間 | 9時~26時(翌2時)

*自動応答によるご注文は、24時間受け付けております。
*自動応答ではご注文いただけない商品がございます。ご了承をお願いいたします。

商品に関する

GSTVお客様サービスセンター (一般電話・携帯電話 通話料無料)

お問い合わせなど

0120-170-243

受付時間 | 10時~19時

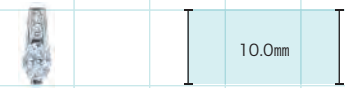
実物のサイズ感が
わからない...

JEWELRY ACTUAL SIZE

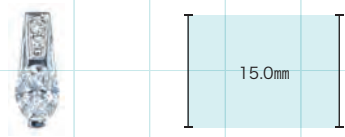
ペンダントトップやピアリングなどの サイズ感をこちらでご確認できます！

本ページにそれぞれの代表的なサイズ(高さ)を実寸定規とともに掲載しております。
実物のサイズ感がわからずお困りの際は、こちらをご参考いただけますと便利です。

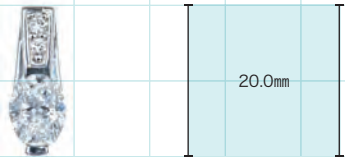
ペンダントトップ



10.0mm



15.0mm



20.0mm

ピアリング



※こちらに掲載された商品の実物サイズではございません。
※商品番号が掲載されていない商品は、参考商品です。

リングやネックレスなどの
サイズ表記については
WEBでご覧いただけます。



GSTV サイズ表記 検索

身近で便利

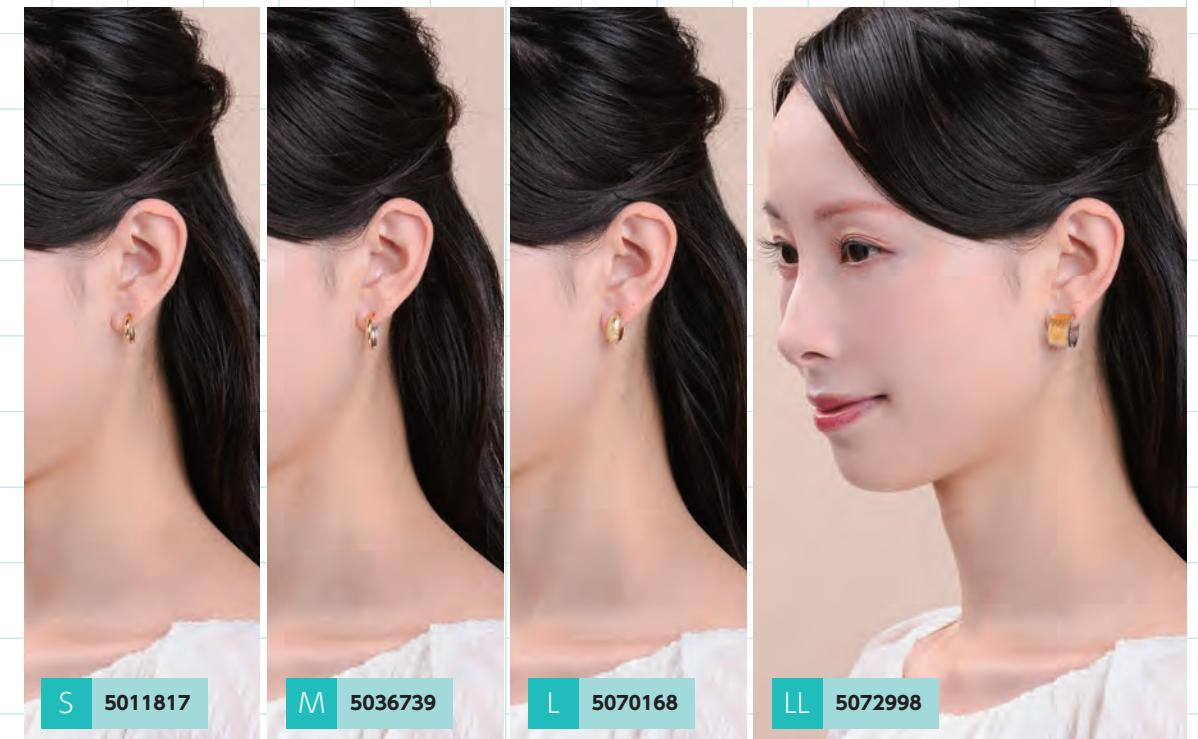
参考サイズ：1円玉

- ・直径20.0mm
- ・厚み1.5mm
- ・重さ1g

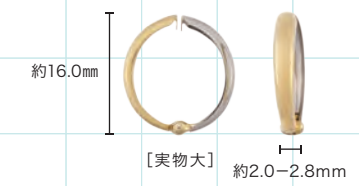


20.0mm

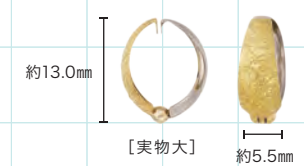
あの人気商品の実物サイズはこちら



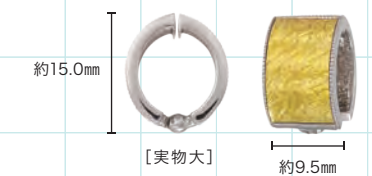
S 5011817
PT900/K18YG ピアリング 約0.9g



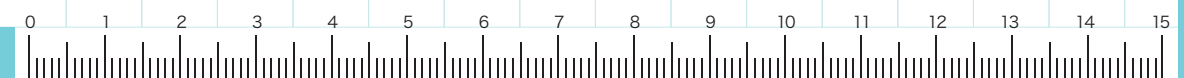
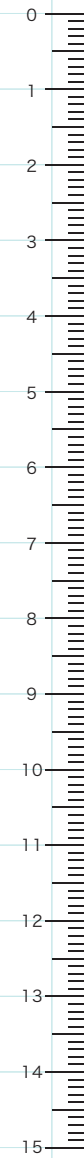
M 5036739
PT900/K18YG ピアリング 約1.3g



L 5070168
PT900/K18YG ピアリング 約1.7g



LL 5072998
hakuwa SV 金箔/純プラチナ箔
ピアリング 約4.6g



実寸定規
(単位: CM)
GSTV 41

RECOMMEND CATALOG —リコメンドカタログ—

- ・ GSTVならではの、この季節ならではのおすすめ商品をご用意いたしました。
- ・ 商品説明の横のマークを確認しながらご注文ください。

ご注文方法

すぐにお届け ▶▶▶ 電話オペレーターまたはショールームへ

新規作成 ▶▶▶ 上記およびWEBと音声自動サービス

リングの
ご注意点

すぐにお届け ▶▶▶ リングはカタログ掲載の基本サイズでお届けいたします。
※リサイズをご希望の場合は、商品受け取り後にお客様サービスセンターまで
ご連絡ください。無償で承ります。

新規作成 ▶▶▶ ご希望のサイズでおつくりいたします。

※返品につきましては個々の記載をご確認ください。

LES ESSENTIELLES

PREMIERE

立体的に描かれたフォルムと
ミステリーセッティングの品格が美しい陰影を生み出す



M1

すぐにお届け 返品可

| M1 | 5094659 ¥1,580,000-

PT950 ダイヤモンド(リリーダイヤカット) & ダイヤ ミステリーセッティング リング
D 約3.80ct(LI) D 約2.00ct

重量:約16.5g 最大幅:約26.0mm 最小幅:約4.0mm 高さ:約8.5mm 基本サイズ:13号 リサイズ不可
商標登録第5189903号

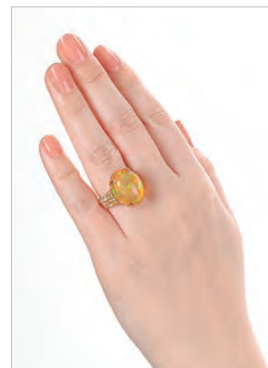


光の魔法 プレイ オブ カラー

FIRE OPAL
ファイアオパール

あふれ出る光の泉

燃えるような美しい遊色の輝きに華やぎが増す
イエローダイヤモンドのパヴェ



M2

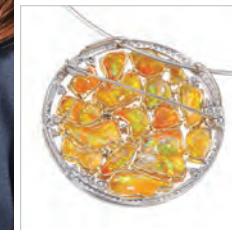
すぐにお届け 返品可

| M2 | 5068247 ¥2,480,000-

K18YG ファイアオパール
ファンシーイエローダイヤ & ダイヤ Grace リング
FO 13.178ct YD 0.65ct D 0.32ct
重量:約7.6g 最大幅:約18.0mm 最小幅:約3.0mm
高さ:約10.0mm 基本サイズ:13号 リサイズ不可

優美なる光の環

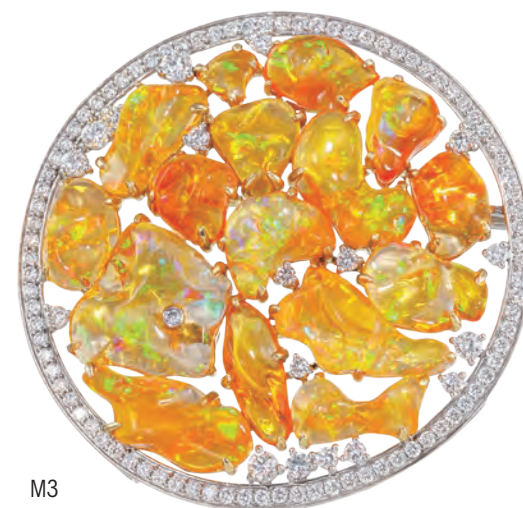
贅沢な石使いが繊細な煌めきを重ね
格調高い華やぎを生み出す



すぐにお届け 返品可

| M3 | 5091246 ¥1,280,000-

PT950/K18YG メキシコオパール ダイヤ ペンダントブローチ
OP 26.16ct D 1.90ct
重量:約18.8g 縦:約46.0mm 横:約46.0mm 高さ:約10.5mm
パチカン内径:約10.5×2.5mm



M3

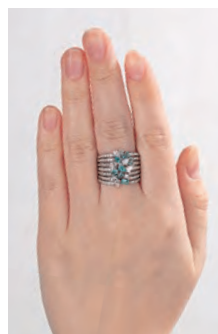
RARE STONE コレクター垂涎のレアストーン
レアストーン

贅沢な蒼の奇跡

ユークレースは強い^{へきかい}劈開性ゆえに美しく磨かれるものは限られますが
高品質なものはかなり稀で特別な輝きを放ちます
ダイヤモンド4種・ユークレース4種のカットを織り交ぜた逸品



M4



すぐにお届け 返品可

| M4 | 5096087 ¥998,000-

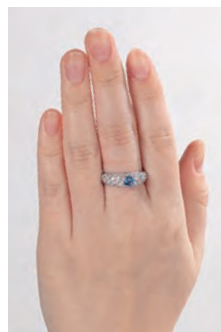
PT950 ユークレース ダイヤ リング
EUC 0.72ct D 1.51ct
重量：約9.3g 最大幅：約18.5mm 最小幅：約4.5mm 高さ：約4.5mm
基本サイズ：13号 リサイズ不可

静かに、そして力強く輝く青

ひと目見た瞬間に心を奪う、鮮烈なネオンブルー
微量に含まれるコバルト元素によって生まれる
この特有の青は自然が創り出した奇跡の色彩



M5



すぐにお届け 返品可

| M5 | 5093777 ¥698,000-

PT950 ベトナム産コバルトスピネル ダイヤ リング
SP 0.450ct D 1.29ct
重量：約6.6g 最大幅：約6.5mm 最小幅：約3.0mm
高さ：約4.5mm 基本サイズ：15号 リサイズ対応幅+1号

優しさを感じる有機質宝石 海からの贈り物

生命の鼓動を閉じ込めた赤

古来より珊瑚は魔除けや守護の象徴として人々に珍重されてきました
深紅は情熱や生命力を象徴し
新たな門出を迎える春の季節にもふさわしい存在



すぐにお届け 返品可

| M6 | 5093630 ¥798,000-

K18YG 血赤サンゴ ダイヤ リング
COR 19.10ct D 0.37ct
重量：約10.3g 最大幅：約25.5mm 最小幅：約2.0mm
高さ：約9.0mm 基本サイズ：13号 リサイズ不可



M6

海光を幾重にも重ねたラグジュアリー

メキシコのコルテス海で育まれた希少なレインボーマベパール
厚みのある真珠層と鮮やかな虹彩が魅力です
大粒ダイヤモンドとシャンパンカラーの白蝶真珠とで
存在感あふれるピアスに

すぐにお届け 返品可

| M7 | 5094943 ¥498,000-

K18YG ナチュラルゴールデン
白蝶真珠 & レインボーマベパール
ベリーライトブラウンダイヤ ピアス
P 約13.0mm P 約10.0mm
BRD 0.445ct (I-1) BRD 0.413ct (I-1)
重量：約13.2g 縦：約37.0mm 横：約13.0mm



M7

FANCY PINK DIAMOND

ファンシーピンクダイヤモンド

2020年にアーガイル鉱山が閉山し
その希少性と価値は高まるばかり世界特許を保有しカット技術に定評のある
ダイヤモンドカッター

Lili DIAMOND

リリーダイヤモンド

私だけのファンシーカラーダイヤモンド



M8

石を集めるところから時間をかけた
VSグレードのみの
ファンシーピンクダイヤモンドの共演

すぐにお届け 返品可

| M8 | 5095320 ¥598,000-

PT950/K18PG ファンシーピンクダイヤモンド &
ダイヤ ペンダントトップ
PD 0.069ct (VS2) PD 0.059ct (VS2)
PD 0.054ct (VS2) D 約0.46ct
重量: 約1.6g 縦: 約19.5mm 横: 約6.5mm 高さ: 約4.0mm
パチカン内径: 約3.5×1.7mm

M9

取り巻きのダイヤモンドの中で光る
ピンクダイヤモンドは
白昼の空に輝く一番星のよう

すぐにお届け 返品可

| M9 | 5075898 ¥158,000-

PT950 ファンシーピンクダイヤモンド &
ダイヤ ペンダントトップ
PD 約0.03ct (SI1) D 約0.16ct
重量: 約0.8g 縦: 約11.0mm 横: 約6.0mm 高さ: 約5.5mm
パチカン内径: 約4.0×1.6mm星の軌道を描いた大人気シリーズ
「スターライン」すべてリリーダイヤであしらい
手元に星を集めたようなまばゆい煌めき

M10



気品をまとう 光と美の女神

クラシカルな趣を残しながら
モダンにお使いいただけるデザイン
縦長のフォルムが上品な存在感を描く
「DIVA」シリーズ

M11

すぐにお届け 返品可

| M10 | 5041694 ¥698,000-

PT950 クリスカットダイヤモンド & ダイヤ &
H&Cダイヤ(リリーダイヤカット)
スターライン リング
D 約0.33ct (LI) D 約0.70ct (LI) D 約0.57ct (LI)
重量: 約10.3g 最大幅: 約11.0mm 最小幅: 約2.5mm
高さ: 約5.0mm 基本サイズ: 13号 リサイズ不可

すぐにお届け 返品可

| M11 | 5061703 ¥498,000-

PT950 アッシャーカットダイヤモンド & H&Cダイヤ &
ダイヤ(リリーダイヤカット) DIVA ペンダントトップ
D 約0.90ct (LI) D 約0.46ct (LI) D 約0.09ct (LI)
重量: 約2.7g 縦: 約25.0mm 横: 約11.5mm 高さ: 約5.0mm
パチカン内径: 約5.5×1.8mm ※チェーンは付属しておりません。

COLOMBIAN EMERALD

コロンビア産エメラルド

透明度が高く美しい緑色が特徴の
コロンビア産エメラルド

世界中で評価の高いコロンビア産エメラルド

偶然巡り合った、美しく整ったサイズの
コロンビア産エメラルドを贅沢に使用

M12



すぐにお届け 返品可

| M12 | 5088495 **¥998,000-**
PT950 コロンビア産ノンオイルエメラルド ダイヤ リング
EM 1.98ct D 0.04ct
重量：約6.7g 最大幅：約9.0mm 最小幅：約2.5mm 高さ：約5.0mm
基本サイズ：13号 リサイズ不可

胸元が綺麗に見えるよう色の揃ったラウンドカットを
サイズグラデーションでセッティング

M13



すぐにお届け 返品可

| M13 | 5063455 **¥258,000-**
K18YG コロンビア産エメラルド ネックレス
EM 約1.50ct
重量：約2.8g トップ縦：約10.0mm トップ横：約41.5mm
トップ高さ：約2.5mm 長さ：約49cm 幅：約0.7mm スライドアジャスター

FANCY COLOR SAPPHIRE

カラーサファイア

金色に光り輝くサファイア

黄色味をもつオレンジサファイアの
美しいエメラルドカットから
煌めきがこぼれ落ちる

M14



すぐにお届け 返品可

| M14 | 5095769 **¥498,000-**
PT950 マダガスカル産イエロッシュオレンジサファイア
ダイヤ リング
OS 3.392ct D 0.34ct
重量：約5.6g 最大幅：約9.0mm 最小幅：約2.0mm 高さ：約5.0mm
基本サイズ：13号 リサイズ対応幅-1～+2号

非加熱とは思えない宝石の奇跡

色抜けのない鮮やかで濃厚な
ヴィヴィッドパープルバイオレット

M15



すぐにお届け 返品可

| M15 | 5091634 **¥368,000-**
PT950/K18PG
マダガスカル産非加熱ヴィヴィッドパープルバイオレットサファイア
ダイヤ リング
SA 1.114ct D 0.15ct
重量：約5.0g 最大幅：約7.0mm 最小幅：約2.5mm 高さ：約4.5mm
基本サイズ：13号 リサイズ対応幅±1号

DIAMOND

その輝きはダイヤモンドとゴールドを混ぜたかのように

4月の誕生石 ダイヤモンド

真夏の太陽のように輝くイエローダイヤ

こっくりとした深いイエローカラーを集めて
モダンな5石使い
シンプルですが唯一無二のダイヤジュエリー

M16

ヴィヴィッドカラーダイヤのみを贅沢に
シンプルなデザインで重ねづけにも最適です

M17

新規作成 返品不可

| M16 | 5089644 ¥238,000-

PT950 ファンシーディーブイエロー &
ファンシーディーブオレンジイエローダイヤモンド
ペンダントトップ
YD 約0.38ct (SI2)
重量: 約1.0g 縦: 約18.5mm 横: 約3.0mm 高さ: 約3.0mm
パチカン内径: 約3.5×1.2mm

新規作成 返品不可

| M17 | 5089642 ¥298,000-

PT950 ファンシーヴィヴィッドオレンジ
イエローダイヤモンド リング
YD 約0.34ct (SI2)
重量: 約3.5g 最大幅: 約3.0mm 最小幅: 約2.0mm
高さ: 約3.0mm 対応サイズ: 8~20号 刻み幅: 0.5

煌めきの連鎖 テーパーバケットカット TAPERED BAGUETTE CUT

角度を変えるたびに光の反射が流れるように続く

前側はプラチナ、後側はゴールドで
テーパーカットダイヤモンドを
レール状にセッティングした大人気アイテム
まるでフープピアスをしているようなスタイリッシュさ

M18



M19

シャープで知的な印象の
ロングテーパーカットダイヤモンド
重ねづけはもちろん、1本でも
確かな存在感を放つ

新規作成 返品不可

| M18 | 5091665 ¥398,000-

PT950/K18YG ブラウンダイヤモンド
ピアリング
BRD 約1.70ct
重量: 約6.2g 縦: 約24.0mm 横: 約3.5mm
特許第4592116号

新規作成 返品不可

| M19 | 5091143 ¥228,000-

K18YG ブラウンダイヤモンド リング
BRD 約0.80ct
重量: 約2.8g 最大幅: 約3.5mm 最小幅: 約2.5mm 高さ: 約2.0mm
対応サイズ: 8~20号 刻み幅: 0.5

MORGANITE 温かみを感じる春のピンク

4月の誕生石 モルガナイト

異なるピンクの魅力が融合

ピンクサファイアの鮮やかさと
モルガナイトの柔らかさ

M20



新規作成 返品不可

| M20 | 5083243 ¥248,000-

PT950/K18PG モルガナイト ピンクサファイア
ダイヤ クラシックフュージョン ペンダントトップ
MOR 約1.00ct MOR 約0.30ct
PS 約0.60ct D 約0.20ct
重量:約3.3g 縦:約20.0mm 横:約11.0mm
高さ:約6.5mm パチカン内径:約5.0×1.7mm

M21

クッションカットの迫力を堪能

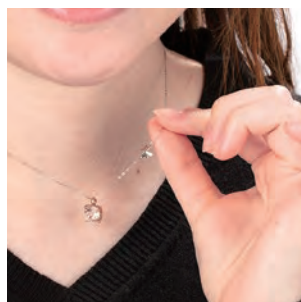
主役のモルガナイトを際立たせる
シンプルデザイン

新規作成 返品不可

| M21 | 5088289 ¥168,000-

K18PG モルガナイトリング
MOR 約1.70ct
重量:約2.5g 最大幅:約5.5mm 最小幅:約2.0mm
高さ:約4.5mm 対応サイズ:8~20号 刻み幅:0.5ミツバチが幸せとともにあなたのもとへ
コロンとしたモルガナイトの愛らしい魅力をネックレスに

M22



新規作成 返品不可

| M22 | 5092840 ¥118,000-

K18PG/PT950 モルガナイト
ファンシーイエローダイヤ ネックレス
MOR 約2.00ct YD 約0.007ct
重量:約2.6g トップ縦:約12.0mm トップ横:約8.0mm
トップ高さ:約6.5mm パチカン内径:約3.0×1.9mm
長さ:約45.5cm 幅:約0.9~7.5mm フィニッシュピン

華やかさで心躍るジュエリー PASTEL COLOR

パステルカラー

宝石の煌めきから生まれた虹

サファイアはグリーン、オレンジ、
ピンク、ブルー、パープルを使用
ルビーとツァボライトを加えた
7色の美しいバゲットカットを厳選

新規作成 返品不可

| M23 | 5093980 ¥298,000-

PT950/K18YG サファイア ルビー
ツァボライト ダイヤ Rainbow リング
GS 約0.20ct OS 約0.20ct PS 約0.20ct
SA 約0.15ct PPS 約0.15ct RB 約0.10ct
TS 約0.10ct D 約0.30ct
重量:約4.7g 最大幅:約5.5mm 最小幅:約2.0mm
高さ:約3.0mm 対応サイズ:8~20号 刻み幅:0.5

M23

ネオンカラーとゴールド
色のコントラスト鮮やかなパライバトルマリンを
ミル打ちデザインで包み
アクセントにゴールドを使って調和

M24



新規作成 返品不可

| M24 | 5093973 ¥198,000-

PT950/K18YG
ブラジル産パライバトルマリン
ダイヤ リング
PRT 約0.05ct D 約0.03ct
重量:約3.5g 最大幅:約3.0mm 最小幅:約2.0mm
高さ:約2.0mm 対応サイズ:8~20号 刻み幅:0.5

PIERCE 個性の表現 顔周りの華やかさ
ピアス

Shooting Star ダイヤモンドの流れ星

ダイヤモンドのラインと地金のラインの
コントラストが美しい大人気の流れ星デザイン



M25



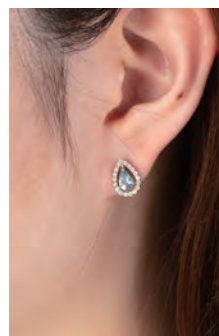
新規作成 返品不可

| M25 | 5093195 **¥228,000-**
PT950 ダイヤモンド Shooting star ピアス
D 約0.30ct
重量:約3.9g 縦:約23.0mm 横:約10.0mm ポストとキャッチはPT900

みずみずしさの結晶
澄んだ輝きと深い色合いを宿すアクアマリンを
シンプルに耳元で楽しむピアス



M26



新規作成 返品不可

| M26 | 5090316 **¥148,000-**
PT950 サンタマリアアフリカーナアクアマリン ダイヤ ピアス
AQ 約0.50ct D 約0.26ct
重量:約2.7g 縦:約10.5mm 横:約7.5mm ポストとキャッチはPT900

装着が簡単でつけ心地も良く
リバーシブルなデザインがうれしいピアリング
Pierring
ピアリング

花と蝶 可憐に優雅に
ユリの花の後ろに蝶が遊ぶ一瞬をイメージ



M27

新規作成 返品不可

| M27 | 5092553 **¥498,000-**
PT950 ダイヤモンド ホワイトリリー ピアリング
D 約0.64ct
重量:約9.4g 縦:約15.5mm 横:約9.5mm
特許第4592116号

奇跡の青を耳元に

その希少性とカットセッティングの難しさから
製品化が少なめなアウイナイトとピアリングとのコラボレーション



M28



新規作成 返品不可

| M28 | 5091535 **¥168,000-**
PT950 アウイナイト ダイヤ ピアリング
HA 約0.04ct D 約0.06ct
重量:約3.2g 縦:約11.0mm 横:約2.5mm
特許第4592116号

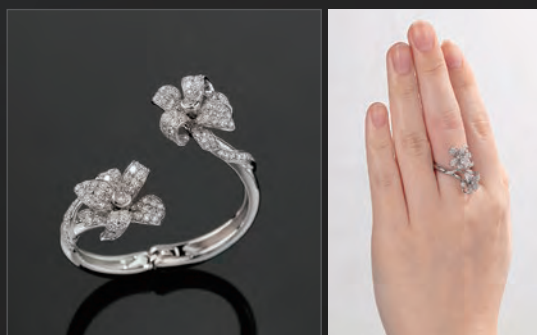
JUST FIT COLLECTION あなたの指にジャストフィット

ジャストフィットコレクション

優雅に大胆に咲くユリの花

花言葉は「純潔」「無垢」「威厳」
立体的で躍動感あるフォルムで手元を飾ります

M29



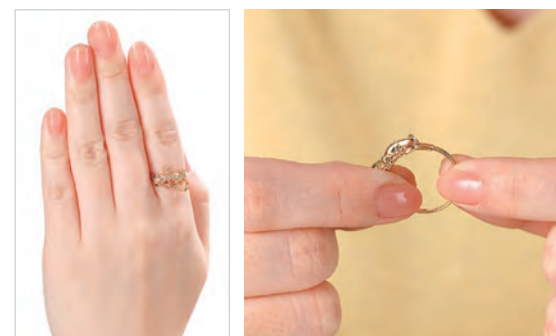
新規作成 返品可

| M29 | 5091624

¥528,000-

PT950 ダイヤモンド ホワイトトリリー ピアリングリング
D 約0.87ct 13~20号
重量:約9.0g 最大幅:約24.0mm 最小幅:約3.0mm 高さ:約7.0mm

小さな冒険者 ヤモリのお守りリング

ヤモリは家を守り知恵と幸運を運んでくれるとされています
身につけるたび ちょっとした魔法に出会える気分に

新規作成 返品可

| M31 | 5092423

¥158,000-

K18YG ブラウンダイヤモンド & ブラックダイヤ(トリート)
アジャストリング
BRD 約0.05ct BLD 約0.03ct 8~15号
重量:約2.5g 最大幅:約11.0mm 最小幅:約1.9mm 高さ:約5.0mm

M31

新規作成 返品可

同デザイン | 5092424

¥158,000-

K18YG ブラウンダイヤモンド & ブラックダイヤ(トリート)
アジャストリング
BRD 約0.05ct BLD 約0.03ct 15~23号
重量:約2.6g 最大幅:約11.0mm 最小幅:約1.9mm 高さ:約5.0mm

クラシカルな華やぎが寄り添う

ルビーを取り囲むミル打ちデザインがストレッチリングとマッチ
アームがしなやかに伸びコーディネートが広がります

M30



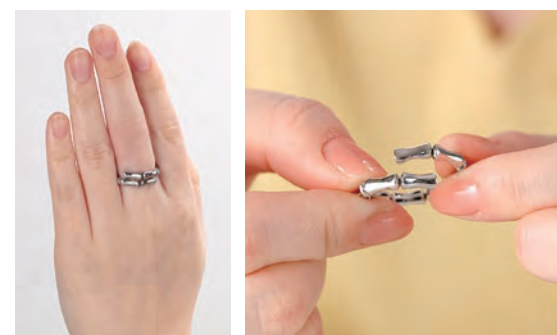
新規作成 返品不可

| M30 | 5088444

¥248,000-

PT950 ルビー ダイヤ ストレッチリング
RB 約0.40ct RB 約0.60ct D 約0.08ct 9~23号
重量:約4.5g 最大幅:約16.0mm 最小幅:約2.5mm 高さ:約5.5mm

しなやかに永く寄り添うバンブーモチーフ

真っすぐ天に伸びる竹のように未来への希望と幸運を込めて
どの指にもしなやかに寄り添う、シンプルで身につけやすいデザイン

新規作成 返品不可

| M32 | 5087190

¥89,800-

PT950 バンブー フレックスリング
#8-#13
重量:約2.3g 最大幅:約7.0mm 最小幅:約2.5mm 高さ:約2.5mm

M32

新規作成 返品不可

同デザイン | 5087191

¥89,800-

PT950 バンブー フレックスリング
#14-#19
重量:約2.6g 最大幅:約7.0mm 最小幅:約2.5mm 高さ:約2.5mm

SET JEWELRY コーディネートやアレンジを楽しむ

セットジュエリー

三日月と星の物語

三日月と星は、それぞれ単独でも楽しめるオーソドックスなデザイン
夜空に瞬く光のように胸元に小さな物語をそっと運びます

M33



新規作成 返品不可

| M33 | 5093981 ¥168,000-

PT950 ピンクサファイア ダイヤ ミステリーセッティング
ペンダントトップ 2点セット
PS 約0.30ct D 約0.15ct
重量：約2.2g
三日月モチーフ 縦：約12.5mm 横：約14.5mm 高さ：約3.5mm
パチカン内径：約6.0×1.8mm
星モチーフ 縦×横：約8.0×8.5mm 高さ：約4.0mm
パチカン内径：約3.5×1.6mm 商標登録第5189903号

アレンジを楽しむ新デザイン

スタッズデザインと天然ホワイトジルコンのリバーシブル
チャームでピアリング同士を連結させると片耳だけつけるタイプに変身

M34



新規作成 返品可

| M34 | 5092069 ¥49,800-

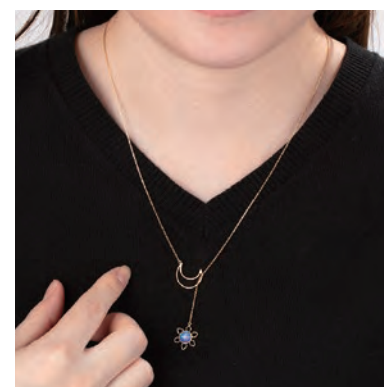
パラジウムシルバー950/SV 天然ホワイトジルコン スタッズ ピアリング &
シングルチャームセット
ZI 約1.20ct ZI 約0.30ct
重量：約7.9g 縦：約17.5mm 横：約4.0mm シングルチャーム 縦：約57.0mm 横：約5.5mm
丸環内径：約5.0mm 特許第4592116号

今日のお出かけは遊び心あるジュエリーで

MOTIF JEWELRY

モチーフジュエリー

幻想的な世界の太陽と月

太陽と月をモチーフにしたY字ネックレス
光と影が胸元で美しく交わり
上品な輝きを放ちます

M35

新規作成 返品可

| M35 | 5093772 ¥99,800-

K18YG オパール ネックレス
OP 約0.50ct
重量：約2.0g トップ縦：約16.0mm
トップ横：約12.5mm トップ高さ：約3.0mm
長さ：約55cm 幅：約0.9mm

あらゆる願いを叶える龍珠モチーフ

龍の爪に掴まれたロッククリスタルは如意宝珠をイメージ
災いを避け願いを叶える力をもつ縁起の良いモチーフ

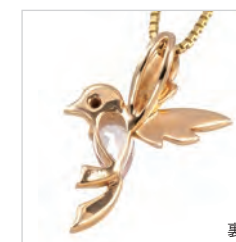
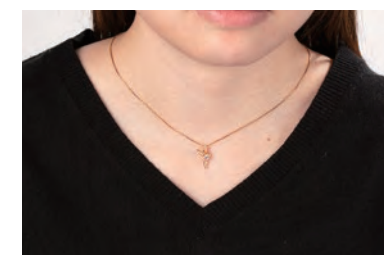
新規作成 返品不可

| M36 | 5070105 ¥118,000-

PT950 ロッククリスタル ブラウンダイヤ
Dragon claw ペンダントトップ
BRD 約0.05ct
重量：約4.3g 縦：約18.5mm 横：約13.5mm
高さ：約13.5mm パチカン内径：約4.0×2.5mm

M36

Happy Bird 幸せを運ぶ小鳥

ヘアシェイプー石をボディに見立て
優雅に煌めくシルエット
胸元でそっと羽ばたく日常に寄り添う小さな輝き

裏

新規作成 返品不可

| M37 | 5062733 ¥69,800-

K18PG モルガナイト ダイヤ HappyBird ペンダントトップ
MOR 約0.15ct D 約0.005ct
重量：約0.9g 縦：約16.5mm 横：約11.0mm 高さ：約4.5mm
パチカン内径：約4.0×1.9mm

M37