

宝石専門チャンネルGSTV 番組ガイド：2022年8月号

# GSTV FAN

8

August 2022



生放送 8:00~26:00 (翌 2:00)

WEBでも同時放送!

<http://www.gstv.jp>



GSTV FAN

宝石専門チャンネルGSTV  
番組ガイド：2022年8月号

発行元：株式会社GSTV  
〒140-0002 東京都品川区東品川 2-2-43 T2号棟 1F





クンストラーで世界的な宝石彫刻家のムンシュタイナー親子が生み出す美しい作品の数々。  
 宝石を知り尽くしているからこそ生み出される芸術的なカット技術で、世界中のジュエリーファンを魅了しています。

# MUNSTEINER

ムンシュタイナー



Atelier Munsteiner  
 ムンシュタイナー



1



2

横向きでもお楽しみ  
 いただけます

**1 5026360** ¥711,000-  
 PT950 ムンシュタイナーカット タンザナイト ダイヤ  
 リング TA 3.83ct D 0.30ct  
 重量:約17.0g 最大幅:約12.1mm 最小幅:約3.8mm 高さ:約6.0mm  
 基本サイズ:13号

**2 5010502** ¥1,480,000-  
 PT950 ムンシュタイナーカット タンザナイト ダイヤ  
 ネックレス TA 10.86ct D 0.31ct  
 重量:約15.0g 縦:約39.0mm 横:約20.0mm 高さ:約8.0mm  
 パチカン内径:約5.0×1.8mm 長さ:約45cm 幅:約1.9mm



3

セットアップにおすすめ

**3 5042409** ¥374,000-  
 PT950 クリスカットダイヤモンド & ダイヤ(リリーダイヤ  
 カット) ピアス D 約0.60ct(LI) D 約0.28ct(LI)  
 重量:約2.2g 縦:約8.0mm 横:約7.0mm  
 イヤリング:5042410(+16000円)



Pure Heart

—ビュアハート—

きらめき挟む  
ハートモチーフ



4

4 5042174 ¥99,800-

K18PG ブラウンダイヤモンド ホワイト  
カルセドニー ビュアハート ピアス  
BRD 約0.60ct

重量:約4.2g 縦:約13.5mm 横:約14.0mm  
イヤリング:5042175(+8000円)

5 5040725 ¥79,800-

K18YG/PT950 マルチカラーストーン  
ダイヤ ジェムカーニバル ペンダントトップ  
PPS 約0.27ct T 約0.17ct D 約0.13ct  
TO 約0.09ct EM 約0.07ct  
MOR 約0.06ct SA 約0.04ct  
SP 約0.04ct RB 約0.01ct

重量:約3.2g 縦:約24.5mm 横:約19.0mm  
高さ:約3.5mm バチカン内径:約4.0×1.6mm



5

Gem Carnival  
—ジェムカーニバル—

「宝石たちのカーニバル」を  
華やかに表現

6 5040724 ¥118,000-

K18YG/PT950 マルチカラーストーン  
ダイヤ ジェムカーニバル リング

PPS 約0.27ct T 約0.18ct  
D 約0.15ct TO 約0.08ct  
EM 約0.06ct MOR 約0.06ct  
SA 約0.05ct SP 約0.05ct  
RB 約0.01ct

重量:約5.1g 最大幅:約19.0mm 最小幅:約1.9mm  
高さ:約3.0mm 対応サイズ:8~20号



6

7 5045475 ¥128,000-

K18WG サファイア エナメル  
ロータス ピアス SA 約2.40ct

重量:約4.0g 縦:約16.0mm 横:約16.0mm  
イヤリング:5045476(+8000円)



7

Lotus

—ロータス—

蓮の花のように  
凛と美しいシリーズ

8 5045473 ¥148,000-

K18WG サファイア ダイヤ エナメル  
ロータス ペンダントトップ  
SA 約2.40ct D 約0.18ct

重量:約3.7g 縦:約28.5mm 横:約21.0mm  
高さ:約4.5mm バチカン内径:約4.0×2.0mm



8

9 5045472 ¥168,000-

K18WG サファイア ダイヤ エナメル  
ロータス リング  
SA 約2.40ct D 約0.15ct

重量:約5.5g 最大幅:約21.0mm 最小幅:約2.0mm  
高さ:約5.0mm 対応サイズ:8~20号 リサイズ不可



9







存在感ある  
大振りチャーム

10



11

3連リングの  
メンズライクジュエリー



12

幸福をとらえる  
蜘蛛モチーフ



13

側面にも惜しみなく  
ダイヤモンドを整列

**10 5058636** ¥69,800-

PT950 オニキス ダイヤ Black & White チャーム D 約0.16ct

重量:約3.5g 縦:約21.0mm 横:約10.0mm  
丸環内径:約4.0mm

※ピアスやピアリングに取り付けてお楽しみください。

**11 5041277** ¥168,000-

K18WG ブラックダイヤモンド(トリート)  
オニキス リング BLD 約1.30ct

重量:約6.9g 最大幅:約10.5mm  
最小幅:約3.0mm 高さ:約3.0mm

対応サイズ:8~20号 リサイズ不可

**12 5041720** ¥39,800-

K18YG オニキス ブラウンダイヤ  
スパイダー リング BRD 約0.01ct

重量:約3.7g 最大幅:約12.0mm 最小幅:約4.5mm  
高さ:約6.0mm 対応サイズ:8~20号 リサイズ不可

**13 5046562** ¥228,000-

K18WG ダイヤモンド ペンダントトップ  
D 約1.30ct

重量:約2.2g 縦:約12.5mm 横:約5.5mm  
高さ:約12.5mm ハチカン内径:約7.0×7.0mm





Traditional Style

厳選された逸品を世界の産地より

## 大ぶり、かつ高彩度の ミャンマー産ブルーサファイア



14

ファセット面をあえて少なく仕上げたカットは、この宝石の持つ色の素質を魅せることに専念した証。神秘的な表情を見せる内包は天然石ならではのです。

**14 5048252** ¥12,800,000-

PT950/K18YG ミャンマー産非加熱インテンスブルーサファイア  
H&Cダイヤ & ダイヤ(リリーダイヤカット) リング  
SA 6.759ct D 1.04ct(LI) D 0.66ct(LI)  
重量:約11.8g 最大幅:約12.9mm 最小幅:約2.5mm 高さ:約6.5mm  
基本サイズ:13号

## 神聖な「蓮の花」の名前を持つ パパラチアサファイア



15

## たっぷりとしたフォルムの ハートシェイプエメラルド

濃厚な色合いの中から鮮やかな緑も呈される魅力的なカットです。スリムな指長効果を魅せるV字に配し、手を含めたデザインバランスが精巧な作りとなっています。

**15 5043800** ¥998,000-

PT950 コロンビア産エメラルド ダイヤ(リリーダイヤカット)  
リング EM 1.566ct D 0.48ct(LI)  
重量:約5.9g 最大幅:約11.5mm 最小幅:約1.8mm 高さ:約6.0mm  
基本サイズ:13号 リサイズ不可



16

モダンな印象でスタイリッシュにお仕立てしました。石から発する強いきらめきと、台座のゴージャスなダイヤモンドミステリーセッティングとのマリアージュをお楽しみください。

**16 5048843** ¥3,980,000-

PT950/K18PG スリランカ産 非加熱パパラチアサファイア  
ダイヤ & ピンクダイヤ ミステリーセッティング リング  
PPS 5.072ct D 1.21ct PD 0.48ct  
重量:約10.8g 最大幅:約11.0mm 最小幅:約2.5mm 高さ:約8.0mm  
基本サイズ:13号 リサイズ不可



# THE BIRTHSTONE of AUGUST

8月の誕生石 [ペリドット] [スピネル]

<https://gstvfan.jp/category/coordinate/birth-stone>

「誕生石」はこちらから



**Peridot**  
ペリドット



**Spinel**  
スピネル



## PERIDOT / SPINEL

2021年12月、63年ぶりに日本の誕生石が改訂。

ペリドットに加えて8月の誕生石に選ばれたのはサードオニックスとスピネル。

GSTVでは鮮やかで色味豊富なスピネルジュエリーを展開しています。

**17 5040406** ¥79,800-

K18YG ペリドット リング PE 約3.00ct  
重量:約4.2g 最大幅:約9.5mm 最小幅:約2.5mm  
高さ:約6.0mm 対応サイズ:8~20号



18



**18 5041752** ¥148,000-

PT950/K18YG レッドスピネル ダイヤ リング  
SP 約0.80ct D 約0.35ct  
重量:約6.4g 最大幅:約6.0mm 最小幅:約2.0mm  
高さ:約2.5mm 対応サイズ:8~20号 リサイズ不可

19



**19 5018675** ¥59,800-

K18YG スピネル リング SP 約1.50ct  
重量:約3.4g 最大幅:約5.5mm 最小幅:約2.0mm  
高さ:約4.0mm 対応サイズ:8~20号

20



**20 5050895** ¥248,000-

PT950/K18PG ピンクスピネル ダイヤ リング  
SP 約1.30ct D 約0.15ct  
重量:約4.5g 最大幅:約7.5mm 最小幅:約2.0mm  
高さ:約4.5mm 対応サイズ:8~20号 リサイズ不可

21



**21 5044533** ¥69,800-

PT950 スピネル ダイヤ リング  
SP 約1.00ct D 約0.06ct  
重量:約3.8g 最大幅:約7.0mm 最小幅:約2.0mm  
高さ:約4.5mm 対応サイズ:8~20号





# NECKLACE STYLES

GSTVがご紹介するネックレスチェーン。

長さ、種類、豊富に取り揃えております。

単体でも、ペンダントトップをご購入する際のセットアップとしても、是非お楽しみください。

**22 5034745** ¥378,000-

K18YG リーフデザイン レースラリエットネックレス  
重量:約20.0g 長さ:約100cm 幅:約5.0-14.0mm

**23 5042041** ¥108,000-

K18YG ミックスカット2WAY ロングネックレス  
重量:約6.0g 長さ:約75cm 幅:約1.5-4.8mm  
スライドアジャスター各約15cm

**24 5058742** ¥158,000-

K18YG フラツスネイル ロングネックレス  
重量:約9.0g 長さ:約80cm 幅:約2.0mm

**25 5050953** ¥158,000-

純プラチナ リバーシブルスライドネックレス フィュー  
重量:約12.0g 長さ:約50cm 幅:約4.1mm  
スライドアジャスター約7.5cm



## SIMONE POSTLER

シモーネ・ポストラー氏の手彫り作品。  
かわいらしさの中に気品溢れる猫モチーフ。



26

27

26 シモーネ・ポストラー作 [手彫り作品]  
5027633 ¥198,000-

K18YG シモーネ・ポストラー 手彫り サンストーンカービング  
ダイヤ ペンダントトップ SS 約21×12mm D 0.03ct  
重量:約2.4g 縦:約31.0mm 横:約12.0mm 高さ:約5.0mm  
パチカン内径:約6.0×2.0mm

27 シモーネ・ポストラー作 [手彫り作品]  
5051593 ¥278,000-

K18YG シモーネ・ポストラー 手彫り ムーンストーン カービング  
リング MO 約23×15mm  
重量:約6.6g 最大幅:約22.5mm 最小幅:約1.9mm 高さ:約10.0mm  
基本サイズ:13号 リサイズ不可

※商品番号が掲載されていない商品は、参考商品です。 ※商品価格は全て消費税10%税込です。

## STONE CAMEO

約100年前にカメオ用にカットされた石に近年彫刻を施した、  
古代カメオシリーズ。



28

「ヘビの車に乗り、  
豊穡の角を持ったアメテル」

“母なる大地”の名を持つ  
豊穡の女神



29

「牧神パーン」

牧人と家畜を守る  
ギリシャ神話の神

28 ハンス・ディーター・ロート作 [手彫り作品]  
5058790 ¥888,000-

K18WG ハンス・ディーター・ロート 手彫り メノウカメオ  
ダイヤ ペンダントブローチ カメオ 約30×40mm D 約0.17ct  
重量:約25.3g 縦:約41.0mm 横:約45.0mm 高さ:約11.0mm  
パチカン内径:約5.0×3.0mm

29 ハンス・ディーター・ロート作 [手彫り作品]  
5058722 ¥498,000-

K18YG ハンス・ディーター・ロート 手彫り メノウカメオ  
ペンダントトップ カメオ 約21×16mm  
重量:約3.9g 縦:約31.5mm 横:約17.5mm 高さ:約5.3mm  
パチカン内径:約6.0×2.5mm

※掲載商品のオンエア後の販売については直接オペレーターまでお尋ねください。(注)対象商品の完売、一定期間を過ぎた商品の販売価格については変動の可能性もございます。



# カジュアルコーデ × フォーマルジュエリーで 引き立つきらめき!



30  
バッハ作曲「メヌエット」より  
インスピレーションを受けてデザイン。  
クラシカルかつモダンな雰囲気の一粒。



31  
2本のリングを重ね合わせた構造で  
みえる角度により印象が変わります。  
ボリューム感が魅力的。

32  
単体でシンプルに、重ねてより華やかに。  
装いに合わせて2WAYでお楽しみいただけます。



カジュアルスタイルにあえて合わせるフォーマルデザインのジュエリー。  
日常生活で引き立つブラウンダイヤモンドのきらめきを楽しんで。

- |  |            |   |           |   |          |
|--|------------|---|-----------|---|----------|
| <b>30 5045697</b>  | ¥ 118,000- | <b>31 5017214</b>   | ¥109,000- | <b>32 5014550</b>   | ¥99,900- |
| K18PG ブラウンダイヤモンド クォーツ<br>メヌエット ピアス BRD 約0.74ct<br>重量:約4.0g 縦:約12.0mm 横:約9.5mm<br>イヤリング:5045698(+8000円) |            | K18PG/WG ブラウンダイヤモンド リング<br>BRD 約0.18ct<br>重量:約5.6g 最大幅:約9.5mm 最小幅:約3.0mm<br>高さ:約3.5mm 対応サイズ:8~20号 |           | K18WG/PG/YG ブラウンダイヤモンド<br>ペンダントトップ 2点セット<br>BRD 約0.53ct<br>重量:約5.6g 縦:約25.0mm 横:約25.0mm<br>高さ:約4.5mm パチカン内径:約10.5×2.0mm<br>ペンダントトップ小 縦:約19.0mm 横:約15.0mm<br>高さ:約5.0mm パチカン内径:約3.5×1.5mm |          |



# ~海の世界~ SeaWorld

澄み渡る青い海の下、ゆったり揺蕩う生き物たちをジェリーで表現。



**33 5018998** ¥190,000-

K18WG ダイヤモンド リング D 約0.90ct

重量:約10.8g 最大幅:約20.3mm 最小幅:約3.5mm 高さ:約8.1mm  
基本サイズ:13号

**34 5038702** ¥69,800-

K18YG タイガーアイ ブラウンダイヤ シータートル  
ペンダントトップ BRD 約0.37ct

重量:約3.4g 縦:約20.0mm 横:約20.0mm 高さ:約9.0mm  
パチカン内径:約5.0×1.6mm

**35 5030247** ¥74,800-

PT950 ブルーダイヤモンド(トリート) ブルースター リング  
BD 約0.40ct

重量:約4.6g 最大幅:約5.5mm 最小幅:約2.0mm 高さ:約3.5mm  
対応サイズ:8~20号

**36 5043206** ¥49,800-

K18WG サンタマリアアフリカーナアクアマリン ダイヤ リング  
AQ 約0.45ct D 約0.04ct

重量:約2.3g 最大幅:約4.5mm 最小幅:約2.0mm 高さ:約2.5mm  
対応サイズ:8~20号 リサイズ不可

**37 5039366** ¥338,000-

K18YG 南洋白蝶真珠 レインボームーンストーン サファイア  
ダイヤ トロピカルシーワールド ペンダントブローチ  
P 約12.0mm MO 約2.90ct SA 約2.00ct D 約0.50ct

重量:約13.4g 縦:約46.0mm 横:約25.5mm 高さ:約17.5mm  
パチカン内径:約5.0×2.0mm

**38 5041859** ¥85,800-

K18WG ダイヤモンド ホエールテール ネックレス  
D 約0.28ct

重量:約3.0g トップ縦:約10.0mm トップ横:約41.0mm  
トップ 高さ:約3.0mm 長さ:約49cm 幅:約0.7mm スライドアジャスター



# Cadre カドレ

「Cadre (カドレ)」は“カジュアル”から  
“ドレスシー”までを意味する造語。

フェミニンとコンサバを兼ね備え、華やか  
だけどカッコいい、現代女性のための  
ジュエリーです。



**39 5048148** ¥109,000-

K18WG ブラウンダイヤモンド ループハート ピアス  
BRD 約0.80ct  
重量:約3.5g 縦:約19.0mm 横:約3.5mm

**40 5046212** ¥118,000-

K18WG ブラウンダイヤモンド ループハート ペンダントトップ  
BRD 約1.20ct  
重量:約3.4g 縦:約29.0mm 横:約24.0mm 高さ:約7.0mm  
バチカン内径:約4.5×2.0mm

# UNISEX

ユニセックス

カップルやご夫婦でシェアしたり、男女とも  
にお楽しみいただけるジェンダーレスライン。  
シンプルでスタイリッシュ、デイリーユーズ  
しやすいのも魅力的。



**41 5034442** ¥49,800-

K18WG ブラウンダイヤモンド シングルイヤークフ  
BRD 約0.20ct  
重量:約1.5g 縦:約16.0mm 横:約1.9mm

**42 5046394** ¥43,800-

K18YG ブラウンダイヤモンド シングルイヤークフ  
BRD 約0.30ct  
重量:約1.4g 縦:約16.5mm 横:約2.5mm

**43 5046210** ¥128,000-

K18YG ブラウンダイヤモンド  
フルール・ド・リス クロス ペンダントトップ  
BRD 約1.05ct  
重量:約3.8g 縦:約26.5mm 横:約21.5mm 高さ:約7.0mm  
バチカン内径:約5.5×2.0mm



■モデル / 林田達也

GSTV番組や、GSTVのYouTube「宝石大学」に出演中。  
宝石好きが高じ、自身のジュエリーブランドを立ち上げる。様々  
なテーマを元に作品を製作。国際的な展示会へも出品してい  
るデザイナー。元「純烈」メンバー。



# 8月の番組チェック!

**GSTVポイント2倍!**  
**お盆スペシャル  
4DAYS**  
**8/13(土)~16(火)まで**

ポイント2倍  
対象期間: 8月12日(金) 24:00 ~ 8月17日(水) 7:59まで  
(8月13日(土) 0:00)

~お客様に感謝を込めて~  
**GSTVポイント2倍!**  
**プレミアムDAY**

「人気商品」  
や  
「新作」など 普段はご紹介できない  
特別な商品が冒険押しの1日 お楽しみに!!

開催期間: **8月3日(水)**

ポイント2倍  
対象期間: 8月2日(火) 24:00 ~ 8月4日(木) 7:59まで  
(8月3日(水) 0:00)

※17:00 アニマル&モチーフアワーは休止 ※21:00 みつかるGSTVファンアワーは休止

## フォロー&登録してね♪ / GSTV公式SNS紹介

今や身近なコミュニケーションツールとして欠かせないSNS。  
GSTVの公式SNSでも様々な情報やコンテンツを発信しています!  
フォロー&登録お待ちしております♪

**Instagram** ジュエリー写真がたくさん!

フォロー&いいねをお願いします!  
ID: @gstv\_official  
[https://www.instagram.com/gstv\\_official/](https://www.instagram.com/gstv_official/)

GSTVのジュエリーをピックアップして紹介中!

**YouTube** チャンネル登録をお願いします!  
GSTVofficial  
<https://www.youtube.com/c/GSTVofficial>

GSTVが本気で取組むYouTube!  
動画コンテンツ 続々配信中!  
宝石の知識やコーディネート提案など話題の動画を配信!

**Twitter** ジュエリー情報通は要チェック!  
@GSTV\_jp  
[https://twitter.com/gstv\\_jp](https://twitter.com/gstv_jp)

GSTV最新情報をチェック!  
GSTVのイベント情報やバズりそうなジュエリーも紹介中!

**Facebook** オススメ商品やセール&イベント情報も!  
GSTV [www.facebook.com/gstv.jp](http://www.facebook.com/gstv.jp)

## Youtubeで絶賛配信中!! \無料で学べる!GSTVの宝石大学/

**GSTV 宝石大学 #35**  
**トルマリンの最高峰**  
**プライベートトルマリン**

GSTV 宝石大学

- #1「宝石とは?」
- #2「世界四大宝石とは?」
- #3~5「ダイヤモンドについて」
- #6~11「ルビー・サファイアについて」
- #12~14「宝石の加熱・非加熱について」
- #15~16「誕生石について」
- #17~20「エメラルドについて」
- #21~22「アレキサンドライト」
- #23~24「伝説の宝石について」
- #25~26「トルマリン」
- #27~29「宝石の街&甲府事業所」
- #30~33「キャスト製法とは?」
- #34「GSTVのとある取り組みとは?」




# GSTVをテレビで楽しむ!

リビングでゆったり、いつものテレビで。

GSTVはBS放送やCS放送、またはケーブルテレビでお楽しみいただけます。

## J:COM 202ch


1 **CS** ボタンを押します。

2  ボタンを押します。

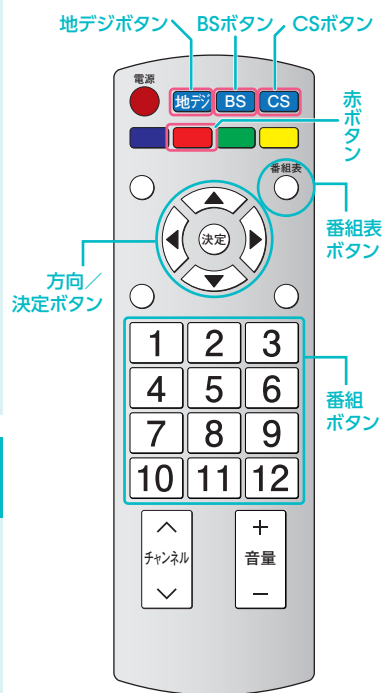
3  を押して GSTV (202ch) を選択して  ボタンを押します。

## J:COM 全国コミュニティチャンネル

1 **地デジ** ボタンを押します。

2  ボタンを押します。

3  を押して **地域毎のチャンネル** を選択して  ボタンを押します。



リモコンのイラストは一例です。機器により、ボタンの配置が異なりますのでご了承ください。

**J:COM 全国コミュニティチャンネル**  
 〈札幌・仙台・関東〉地上デジタル10ch  
 〈熊本〉地上デジタル11ch  
 〈関西・九州〉地上デジタル12ch  
 〈下関〉地上デジタル111ch  
 (9:00~10:00, 24:00~26:00)

**BS-TBS**  **BS6 (161ch)** 視聴無料 毎日放送

**BSフジ**  **BS8 (181ch)** 視聴無料 月~金放送

1 **BS** ボタンを押します。

または

2 番組ボタンの **6** **8** を押します。

もしくは、  
   
 ○ ボタンを押します。  
 方向ボタンの◀▶を押して 161chまたは 181chを選択して  ボタンを押します。


**BSフジ**  **BS8 サブチャンネル(182ch)** 視聴無料 月~金放送


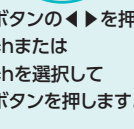
上記1、2の手順で BSフジ(181ch)を選択後、赤ボタン  を押します。

**スカパー!** 視聴無料 24時間  
 スカパー!光 527ch

**ひかりTV** 153ch

1 **CS** ボタンを押します。

2  ボタンを押します。

3  を押して 527chまたは 153chを選択して  ボタンを押します。

**BS-TBS**『麗しの宝石ショッピング』、  
**BSフジ**『ジュエリーライフ11(イレブン)』『ジュエリーナイト11(イレブン)』『ジュエリーライフNEXT(ネクスト)』  
 また、**J:COM**『華麗なる宝石ショッピング』『ジュエリーライフNEXT(ネクスト)』大好評放送中です。  
 お気軽にGSTVをお楽しみください。

## BS放送 \*月によりプログラムが変更になる場合があります。

**BS-TBS**  
BS6 (161ch)

視聴無料 毎日放送



**BSフジ**  
BS8 (181ch)

視聴無料 月~金放送





サブチャンネル(182ch)で放送中!

放送局	放送時間	月	火	水	木	金	土	日
BS-TBS BS6 (161ch) 『麗しの宝石ショッピング』	09:00~ 1時間放送	月	火	水	木	金	-	日
	10:00~ 1時間放送	-	-	-	-	-	土	-
BSフジ BS8 (181ch)	「ジュエリーライフ11」	月	火	水	木	金	-	-
	「ジュエリーライフNEXT」(サブチャンネル・182ch)	月	火	水	木	金	-	-
	「ジュエリーナイト11」	月	火	水	木	金	-	-
BS-TBS BS6 (161ch) 『麗しの宝石ショッピング』	24:00~ 1時間放送	月	火	水	木	金	土	日
	25:00~ 1時間放送	月	火	水	木	金	土	日

## CS・ケーブルテレビ放送 \*月によりプログラムが変更になる場合があります。

放送局	放送時間	月	火	水	木	金	土	日
J:COM スカパー! 華麗なる宝石ショッピング	10:00~ 1時間放送	月	火	水	木	金	土*	日
	12:00~ 1時間放送	-	-	-	-	-	土	日
ひかりTV 『ジュエリーライフNEXT』	12:00~ 1時間放送	月	火	水	木	金	-	-

\*土曜10時は「麗しの宝石ショッピング」

**一口メモ** GSTVは自社スタジオから朝8時~翌26時まで毎日生放送! それ以外の時間は、録画放送を放映しています。

**一口メモ** BS放送やケーブルTVをお楽しみいただくためには専用のアンテナか、各地域のケーブルテレビにお申し込みいただく必要があります。



# 近山晶コレクション見聞

## 第1回 ～宝石は美であり科学である～

大久保洋子さん&大久保絵弥さん インタビュー①

本年5月よりGSTV本社にて、“宝石学の父”と呼ばれる近山晶氏が世界中から収集した約3万点の内の稀少価値の高い原石・宝石を展示した「近山晶コレクション」のGSTVファンに向けて初公開が始まりました。「宝石は美であり科学である」という信念を持ち、宝石に関わる人々のため生涯をかけ調査・研究を重ね宝石学の普及に努めた近山晶氏。本連載ではそんな「近山晶コレクション」に関わる知見をご紹介します。



### 大久保 絵弥(おおくぼ えみ)

祖父は「宝石学の父」と呼ばれた故 近山 晶氏、母は大久保 洋子氏。FGA・DGA(英国宝石学協会)資格取得。ファッションも含め、ジュエリートレンドを解説するジュエリーアドバイザー。

### 大久保 洋子(おおくぼ ようこ)

宝石学の父 故 近山晶氏の長女である彼女は、FGA(英国宝石学協会)の資格を最年少で取得し、現在は国際宝石学会議の日本代表として活躍中。親近感あふれる解説はお客様から絶大な支持を得ております。

## 「没後15年、果たされた約束」

GSTVにゲスト出演されている近山晶氏のご息女・大久保洋子さん、ご孫孫・大久保絵弥さん。近山晶コレクションがGSTVファンに向けて初公開ということで、今回は特別にインタビューをさせていただきました。



上)「GSTVジュエリーミュージアム 近山晶 宝石コレクション」内



**編集部(以下、編)**——まずは近山晶コレクションがGSTVで公開されることになった経緯を教えてください。

**大久保洋子(以下、洋)**——父は2007年9月24日、86歳のときに亡くなりましたが、検査で入院し、わずか1ヵ月後に旅立ちました。GSTVの前身の会社で月一回講義をしていた父でしたから私が「今月(9月)は休ませていただきます。」と社長に連絡をしたところ、すぐに病院へ駆けつけてくださいました。その時に「近山先生が一番気にしていることは、収集されたコレクションの今後でしょう。」と話しかけていただき、その数日後に亡くなりました。その時の言葉通り父の為に特別に展示室をご用意くださって、この度GSTVジュエリーミュージアムとして公開していただくことになりました。量が膨大すぎて、私個人ではとても管理しきれないと常日頃感じておりましたので、良い機会を与えてくださったと思います。

**大久保絵弥(以下、絵)**——社長のお父様と祖父(近山晶)は若い頃からの友人で深い絆があったようですね。社長は祖父から宝石学を学んだと伺っています。

**洋**——そうそう、私も社長とは子供の頃からのお知り合い。だから、初めてコレクションの部屋を見せていただき、社長のお顔を見て、「ああ、15年越しに父との約束を果たしてくださった」と、感謝の気持ちでいっぱいになりました。

**絵**——こちらのミュージアムをご覧になることで、ジュエリーとは違う宝石の世界を知っていただく機会になれば嬉しいです。例えばイベントや天王洲のお店に来ていただいたGSTVのお客様にミュージアムにも足を運んでいただき、手に取られた宝石が〇〇産で、原石にはこんな特徴があるなどと宝石の奥の深さを知っていただきたいと思います。出会った宝石の知識をより深めてご自分のジュエリーに愛着を持ち、お楽しみいただける機会にさせていただけたら嬉しいです！



みっかる!



**GSTV FAN**  
お客様とGSTVをつなぐ  
**アワー**  
毎週水曜21時～

毎週、GSTV番組ガイド誌「GSTV FAN」掲載ジュエリーを紹介しつつ、お客様からのリクエストやご意見メールをご紹介します。また、様々なお題でお客様からの投稿を募集し番組で発表!  
今月は6月に募集した「GSTV的ニックネーム」～サードシーズン～の大賞を発表します!

6月に募集した

～サードシーズン～

**「GSTV的ニックネーム」大賞をご紹介します!!**



**大賞 第1回**  
菊地 康雄さん  
エンドレストーキングギターたぬき PN. ヤッチーさん



吉倉 太さん  
居酒屋ネクタイはちまき親父 PN. まさきちゃん



鈴木 昭一さん  
何かの式典で招待された挨拶が長い来賓 PN. ジャッキーのチェーンが大好きなよっちゃん



才藤 真吾さん  
ワールドカップ日本代表監督 PN. 2010年心の旅さん

鈴木 昭一さん  
小柄でマッチョな宝石販売のおじさん PN. NLOVEのノラさん

森山 このみさん  
朝ドラヒロインの親友 PN. 筋トレは週8さん

林田 達也さん  
モテモテ英語教師 PN. ネコのしっぽさん

篠島 亜由さん  
老舗旅館の若女将 PN. GSっ子大阪代表のヨコバーさん

辻 直樹さん  
相方が夢を諦め故郷に帰った為 ピン芸人になった元漫才師 PN. CAT&SUNさん

8月の  
お題!

**私のルーティーン選手権!**

あなたの「決まっている手順」「お決まりの所作」「日課」を大募集!

- 例
- ・朝ごはんは必ず目玉焼き
  - ・靴は必ず左足から履く
  - ・散髪は必ずツーブロック
  - ・社食を必ずインスタにUP! ...などなど

コメントも  
同時大募集します!!

4周年おめでとう!

みっかる!  
GSTV FANアワー

番組へのリクエストやご意見はコチラ  
jp-studio@gstv.jp

プロデューサー Yo!  
からのお願い...



ご応募  
お待ちしております!



「GSTV FANアワー宛」と明記してメールを送信してください。毎回募集するお題で大賞に選ばれた方には、ご希望の出演者のサイン入り番組ガイド誌 GSTV FANをプレゼント!

タイデザイナージュエリー

# DESIGN from THAILAND

GSTVではタイ在住のデザイナーさんも多数活躍中。  
魅力的な照りの良い色石で、  
最近ではルビーとサファイアのアイテムが特におすすめ。  
カラフルで楽しい色使い、シンプルデザインが特徴です。  
デイリーユースしやすいのも嬉しいアイテム。  
是非お手に取ってお楽しみください。



ルビーとサファイア、それぞれ3石のIラインペンダントトップ2点セット。シンプルデザインで普段使いにぴったり。その日の装いに合わせて石のお色味をチョイス!

レッドムーンとブルームーン。非常に稀なその現象を三日月型で表現。リバーシブル、かつリングとしてもペンダントトップとしても様々に使えます。

ID:5047529  
K18YG/WG ルビー サファイア ブラウンダイヤ  
ペンダントトップ 2点セット  
RB 約0.55ct SA 約0.50ct BRD 約0.04ct  
重量:約1.6g 縦:約21.0mm  
横:約3.5mm 高さ:約4.0mm  
バチカン内径:約3.0×1.9mm

ID:5040771  
K18YG サファイア ルビー リング  
SA 約0.10ct RB 約0.10ct  
重量:約3.1g 最大幅:約14.0mm  
最小幅:約1.8mm 高さ:約6.5mm  
対応サイズ:8~20号



The KIWAMI of KIWAMI JEWELRY

# 宝石王子<sup>®</sup> 極みの中の極み

第8回

— 大松 彰の —

毎週土曜日放送の「極みの宝石ショッピングアワー」でご紹介した商品の中からさらに厳選した「極みの中の極み」ジュエリーを取り上げてまいります。

「極みの宝石ショッピングアワー」  
毎週土曜19時～



極

女子になったら絶対付きたいのです、  
このネックレス(完全に個人的な好みです)

「極み」解説



夏真っ盛りですが、今から使えて秋冬に大活躍のフルネックレスをご紹介します。まずは完全に個人的な好みで選ばせていただいておりますが、女子になったら絶対付きたいのです、このネックレス。豪華なのですが、ブラウンダイヤの持つ落ち着きとオープンワークの付けやすさで高額ですが、つついとお供にしたいこと間違いございません。「洗練された」とはまさにこのネックレスのためにある言葉。それを一般的にはほとんどの方がその存在すら知らないだなんて! 秀麗な美しさをぜひ一度ご覧ください、、、いや付けてみてください!!



ID: 5038303  
K18YG ブラウンダイヤモンド  
ミステリーセッティング ネックレス  
BRD 28.00ct



「極み」解説

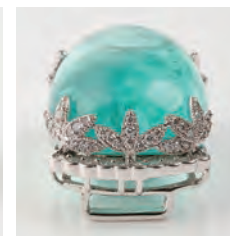
一方、こちらは華やかそのもののネックレス。ドイツ、イーダーオーバーシュタインで彫刻されたアメトリンと白黒、アコヤの真珠の共演はスタイルを超えた新たな「華やかさ」を生み出しています。アメトリンの柔らかな色使いと真珠光沢の柔らかさが花のモチーフに息吹を与えて、生花を身に着けている様な感覚になります。ちなみにアメトリンのカットはハーバートクライン社。主要なブランドにパーツとして彫刻品を納めている名門店です。デザインもバンドラインのグラデーションになっていますので付け襟的な感じでご使用いただけます。色石もダイヤも真珠もそれぞれに造詣深い皆様だからこそ余計に似合う逸品です。



「イーダーオーバーシュタインで彫刻されたアメトリンと白黒、あこやの真珠の競演」

極

「粋」の極み! 巨大パライバを日本ならではの帯留めで楽しむ!



「極み」解説

ID: 5015445 K18WG パライバトルマリン ダイヤ 帯留めペンダントトップ PRT 61.468ct D 0.82ct



お着物のおしゃれの見せ所というと「帯留め」。礼装においては格のあるものなら付けて良しともいわれています。ならばこちらのパライバトルマリンいかがでしょう。61.468ctはまさに帯留めにぴったりのサイズ感。せっかく買ったのにペンダントやリングでは大きすぎて出番がない、と言うのはもったいない。竹の装飾も施されて雅な美しさは注目されるでしょう。帯締めや帯揚げの色も組み合わせるのも楽しみですね。番組内でもおそらく最大級でしょうし、今後もクラリティの高いモザンビーク産は大きいカラットが望めるからこそより値段も上がっています。本来もてあます巨大パライバを日本ならではの帯留めで楽しめるなんて「粋」の極みです!

大松 彰 — Akira Omatsu 2015年秋 FGA (英国宝石学協会正会員) 取得、ジュエリーコーディネーター1級、天然石検定1級、真珠のプロSA (シニアアドバイザー) ※「宝石王子<sup>®</sup>」は大松彰の登録商標です。



イーダー通信 [1]

# ムンシュタイナー工房再訪

～次世代を感じる旅～



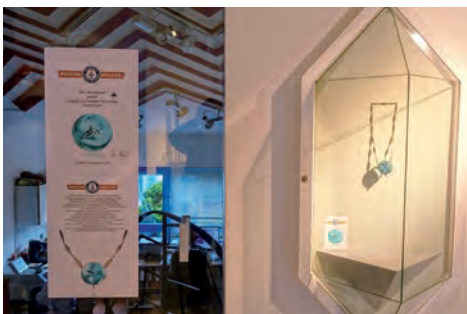
ストーンカメラオ研究家  
三沢 一章

長きにわたり毎年1回以上訪れていたドイツ、イーダー・オーバーシュタイン。2020年以降、海外渡航が困難な状況でしたが、今回ようやく再会が叶いました。2年10か月ぶりの訪問で得た最新情報を2回にわたりご紹介します。

## ギネス世界記録認定“Apollo”

まず皆さんにお伝えしたいビックニュース。それは、あの有名なムンシュタイナーカット“Apollo”が2022年5月に「世界最大のカットされたパラバトルマリン」としてギネス世界記録に認定されたことです。私自身、数年前からアトリエに展示されているのを見てきましたが、表面はバフトップ、裏面にはもちろんシャープなムンシュタイナーカットが施され非常に美しいパラバトルマリンです。その大きさは196.17ctで、今回ギネスに認定されたことにより、ムンシュタイナー作品の知名度、注目度がさらに高まることは必至で、今後の反響がとて楽しみます。

「コロナ渦の2年半の間、多くの困難があったが普段取り組むことのできないことにチャレンジする良い機会となった」とトム・ムンシュタイナー氏が話してくれたことが印象的でした。時間をかけ新しい作品を生み出すことに加えて、こうした記録にも挑戦していた



上) アトリエに飾られた Apollo とギネス世界記録証。  
下) Apollo を身に着ける ユッタ氏。その存在感と美しさは別格。

ことを知り、改めて感心させられました。

## 宝石彫刻家の道を歩みだした、 フィリップ・ムンシュタイナー

トム・ムンシュタイナー氏の一人息子フィリップ君。前回訪問時は15歳で、まだあどけなさの残る少年といった印象でした。今回の再会で、18歳を迎えた彼の横顔は頼もしさを増しており、一人前の彫刻家の表情を垣間見ることができました。5歳の時に木を用いた



左)ドラゴンカット 右)ジェネレーションカット



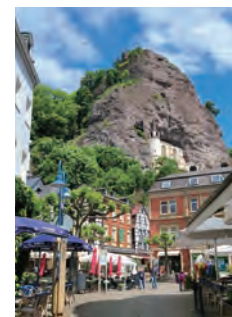
この5年で背が一段と高くなりました。左から2番目がフィリップ君。(左：2017年撮影 右：2022年撮影)



作品で彫刻をはじめ、7歳で石を用いて彫刻を開始。前回訪問した2019年当時は、全工程の4分の3は自らの手で彫刻できるようになったと聞いていました。そんな彼が、ペルト氏、トム氏とともに世代を超えて一つの石にカットを施した「ジェネレーションカット」を見せてくれました。3人の思想や気持ちをどのように一つの石の中に表現するか、それが一番大変だったと教えてくれました。

## 旅の余談

ここ数年、飲食店や店舗が閉店するというニュースを日本でも多く目にしていたので、イーダー・オーバーシュタインの街並みは変わっていないか、大好きなレストランはどうしているか心配していました。助成制度が充実しているというドイツ。岩窟にあるフェルゼン教会



左)広場から見えるフェルゼン教会。  
下)この季節のみ食べることができるホワイトアスパラガス。



を見上げる街の広場周辺のカフェやレストランも元気に営業しており、変わらぬ風景に安堵しました。5月と言えばホワイトアスパラガスの季節。今回もしっかり堪能させていただきました。



皆様からの

## よくある質問

**Q1** リングやネックレスのサイズ変更は可能でしょうか？  
ショールームで相談可能です。ぜひお問い合わせください。(ショールーム情報は44、45ページを参照ください)

**Q3** 店舗で購入した際に電話番号を登録したところ、WEB会員登録でその電話番号が登録できなくなりました。同じ電話番号では重複して登録できないため、別の電話番号でご登録いただくか、GSTVお客様サービスセンターへお問い合わせください。

**Q5** クーポンをいただいたのですが、有効期限内に使用しないと失効しますか？  
期限内にご使用いただかないとクーポンは失効いたします。ぜひこの機会にジュエリー購入をご検討ください。

**Q2** ビアス(またはイヤリング、チャーム)を片方だけ無くしてしまいました。片耳分だけ、作製いただけますか？  
作製可能なものもありますので、GSTVお客様サービスセンターへお問い合わせください。

**Q4** 購入を検討していたジュエリーがホームページから消えていました。お気に入り登録をしていますが、そこにも表示されませんでした。これは完売して購入ができないということでしょうか？  
完売したアイテムは、取り下げております。アイテムによっては電話で購入可能なものもございます。お問い合わせください。

**Q6** ポイントの有効期限を教えてください。最後にポイントを取得した日から1年間有効です。

**GSTVお客様サービスセンター**  
**0120-170-243** 受付時間 | 12時30分～21時

今月の

## お客様の声

いつも楽しく拝見しております。普通の「ショッピング番組」ではなく「ショッピングエンターテイメント番組」と表せばいいのでしょうか。そんな風に制作されているところに、特別な魅力を感じています。皆さんの熱演に心から笑ってしまいます。これからも素敵な番組、素敵な商品、素敵な価格など、新たな挑戦を続けてくださいね。

スタッフ：このような嬉しいお言葉をいただけることは、番組制作を行っているスタッフや出演者にとってとても大きな励みになります。応援をいただき、ありがとうございます！これからも番組はもちろん、感謝祭などでGSTVの商品やサービスをもっと好きになっていただけるように、お客様を向いて頑張っております！

番組を見ていると、パーティなどのフォーマルな場面での宝石着用イメージの紹介が強いと感じます。もっと一般生活で使えるような、カジュアルな服装での着用を提案してほしいです。

スタッフ：宝石は、フォーマルからカジュアルまで、それぞれ幅広く着用の場面がございますよね。そうした皆さまの着用イメージのヒントとなるような番組をご提供できるよう、スタッフ一同、一層制作に力を入れていきます。貴重なご意見をありがとうございます！引き続きGSTVをお楽しみください！

皆様の声

お待ちしております！

番組へのご意見・商品のリクエスト  
[jp-studio@gstv.jp](http://jp-studio@gstv.jp)

WEBサイトへのご意見・お問い合わせ  
[support@gstv.jp](mailto:support@gstv.jp)

## TOPICS 1

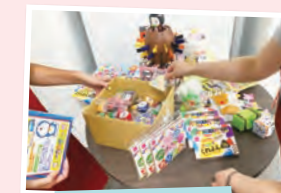
## 「こども食堂」に参加してきました！

GSTVの甲府事業所で毎月1回開催されている「GSTV楽しい食堂」。前号でお伝えした通り、社会情勢を鑑みて、しばらく見合わせていた「こども食堂」を5月から再実施しています。母子で直接事業所に来ていただいて、美味しいごはんを食べていただくこの取り組み。以前から興味があった編集部員Kも、GSTVのボランティアスタッフとともに参加してきました。朝の11時頃からお母様・お子様が続々参加。ダーツや輪投げなど、元気いっぱい遊ぶお子様たちの様子に、スタッフ一同ほっこり。「いただきます！」の合図で食事開始。大好評のハヤシライスが定番メニューになり、たくさんおかわりもしていただきました。小さなお子様だけではなく、小・中学生のお子様もお母様がたと楽しく遊んでいらっしやっただのが印象的。GSTVがご家族でのゆったりとした時間を提供できて

いるのだなと実感し、胸が熱くなります。最後にお菓子やパン、季節の食材などをお渡しして皆様とお別れ。実際参加してみると、取り組みの意義などを感じることができました。GSTVでは「こども食堂」のほかにもさまざまな地域貢献活動を企画中です。またご報告いたします♪



定番メニューとなったハヤシライス



おもちゃをたくさんご用意！



お持ち帰りいただいたお土産

## TOPICS 2

## 全国各地でGSTVイベント開催中！

6月12日(日)、ホテルグランヴィア京都(京都府)において、「2022年夏 京都大感謝祭」が開催されました。関東に引き続き、会場に来ていただいたお客様に「ようやく来られて嬉しい！」と喜んでいただけて、GSTV社員一同、元気をいただいております。北海道、東京、福岡etc、GSTVイベントが続々開催されています。実際に手に取って宝石やジェリーを見られるこの機会に、是非ご参加ください！





## GSTVを見て、さわって楽しむ!

GSTVと  
お客様を  
つなぐ

## GSTVイベント情報

2022年8月開催 開催時間: 11:00~18:00

※今回のイベントでは、JSMの受付はしていません。

[2022年夏]  
大阪大感謝祭

8月7日(日)

ホテルグランヴィア大阪  
20階 名庭

●JR「大阪駅」直結 中央口を出て右手すぐ

[2022年夏]  
名古屋大感謝祭

8月27日(土)

名古屋マリオットアソシアホテル  
16F アイリス ●JR「名古屋駅」直結各会場  
にて

- ・リクエスト受付中!
- ・コンシェルジュコーナーで  
お問い合わせやご相談も!

ジュエリー  
無料クリーニング  
&メンテナンスTVではご紹介できない  
高額商品も!オンエア  
完売商品展示点数  
5000点  
以上\*蔵出し  
アイテム\*展示点数は会場規模  
により異なります。

感染症対策を万全にしてお待ちしております。

[https://www.gstv.jp/thanks\\_event\\_list.html](https://www.gstv.jp/thanks_event_list.html) ◀ 詳細はこちら ▶

開催日前後の状況が以下の場合、中止・延期をさせていただきます。

東京都に緊急事態宣言 もしくは 開催地に蔓延防止重点措置適用

ご不明点等ございましたら開催状況をご確認下さいませようお願い申し上げます。

GSTVと  
お客様を  
つなぐ都市に常設  
ショールーム

GSTVショールームでは、ご購入いただいた商品のアフターサービスや修理の受付はもちろん、GSTVの商品を実際にお手に取ってお試しください。もちろんその場でのご購入も可能! お近くへお越しの際には、是非お気軽にお立ち寄りください。

## ショールームサービス一覧

## 1 第1日曜日のご購入ポイントが2倍!!

ショールーム限定!

第1日曜日は  
ご購入ポイントが2倍!!もちろんプレミアムDAY他、  
ポイント2倍DAYも2倍になります。

## 4 ジュエリー無料クリーニング

お手持ちのジュエリーを

無料で  
ピッカピカに  
クリーニング!

ショールームスタッフまでお気軽にお声がけください。

## 2 ご来店ポイントカード配布中!

ショールームにご来店いただけるだけで  
スタンプ1個捺印!10個たまると  
3,000円のクーポン  
としてご利用いただけます。

※発行から1年間有効、発行店のみでのご使用になります。

## 5 TVやガイド誌紹介商品のリクエスト承ります

TVや番組ガイド誌 GSTV FAN で  
紹介されたジュエリーの  
リクエストを承ります!  
実際にお手に取って  
ご覧ください。

※一部、紹介不可商品がございます。事前にお問合せください。

## 3 修理・リフォーム・オーダー相談 承ります

ジュエリー修理の窓口として、また  
リフォームやオーダーについても  
ご相談を承ります。

## 6 番組ガイド誌 配布中!

GSTVが毎月発行している  
番組ガイド誌「GSTV FAN」  
ショールームに行けば  
必ず手に入ります!※過去の番組ガイド誌は  
ご相談ください。



全店

定休日：毎週水曜日 | 営業時間：11:00～19:00



TOKYO 優雅な気分で楽しいジュエリーデイを

『銀座サロン』 デザイナー在籍

0120-570-771

- 〒104-0061  
東京都中央区 銀座1丁目6-8 DEAR GINZA 1階
- ・東京メトロ「銀座1丁目駅」から徒歩約2分
  - 「京橋駅」から徒歩約5分、「銀座駅」から徒歩約6分
  - ・JR「有楽町駅」から徒歩約5分
  - ・都営浅草線「宝町駅」から徒歩約7分

TOKYO スタジオ直結 リクエスト品揃えNO.1!

『天王洲ショールーム』  
0120-570-126 デザイナー在籍

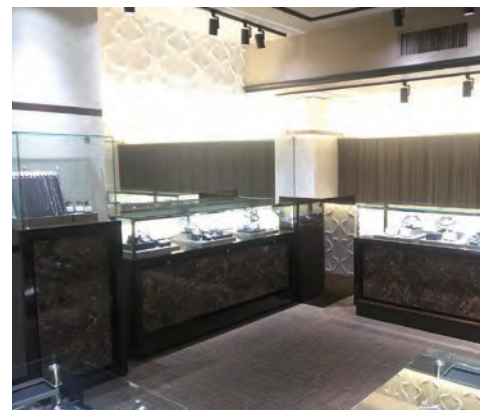
- 〒140-0002  
東京都品川区東品川2-2-43 T2号棟1階
- ・東京モノレール、りんかい線
  - 「天王洲アイル駅」より徒歩約5分



YOKOHAMA 誠実で明るく楽しいお店がモットーです

『横浜元町ショールーム』  
0120-570-423

- 〒231-0861  
神奈川県横浜市中区元町  
5-181-1 ラ・セルコート元町102
- ・JR根岸線「石川町駅」南口より徒歩4分
  - ・みなとみらい線「元町・中華街駅」より徒歩7分



OSAKA

心斎橋の“隠れ家”サロン

『心斎橋ショールーム』  
0120-160-243

- 〒542-0085 大阪府大阪市中央区  
心斎橋筋2-2-22 小丸ビル1階
- ・御堂筋線・長堀鶴見緑地線
  - 「心斎橋駅」から徒歩約5分

KOBE

ルースいっぱい 楽しさいっぱい 夢いっぱい 神戸元町SR

『神戸元町ショールーム』  
0120-420-243 デザイナー在籍

- 〒650-0022 兵庫県神戸市中央区  
元町通2-6-2
- ・JR線・阪神線「元町駅」から
  - 徒歩約3分



FUKUOKA

ゆる〜りのんびりジュエリーの癒し空間

『福岡ショールーム』  
0120-730-243

- 〒810-0001 福岡県福岡市中央区天神  
2-13-18 天神ホワイトビル2階
- ・地下鉄空港線「天神駅」4番出口から
  - 徒歩約1分





# GSTVのFair Priceとは?

鉱山から  
ダイレクトに  
お客様へ...

## 石の買付けから製造、販売まで自社で行うGSTV

ダイヤモンドなどの宝石の調達、デザイン画・原型作成、鋳造、下磨き、石留め、仕上げ、検品——。素敵なジュエリーが出来上がるまでには、さまざまな工程があります。GSTVでは、この製造工程を全て自社にて行っています。中間の流通をなくし、無駄を省いてコストダウンを実現しました。



「お客様の立場に立ったものづくり」をするには、素材から製造までのすべてに責任を持つ必要があります。その理念に基づいた商品をGSTVでは誇りを持って「Fair Price」でお届けしております。

石の特性を  
熟知した  
自社デザイン

## GSTV専属のジュエリーデザイナーから生み出される 華やかなオリジナルジュエリー

国際的にも評価されているジュエリーデザイナーと専属契約。石の特性を知り尽くしたGSTVならではのオリジナルジュエリーを展開しております。

オリジナル  
商品は  
自社で生産

## 高度な技術者を擁する日本工房と海外工場

GSTVのオリジナル商品は日本工房と海外の提携工場で製造されています。作られる商品はどれも、職人の手によってひとつひとつ丁寧に仕上げられたものです。

GSTVラボ  
のこだわり

## 宝石研究者 阿依アヒマディ博士の協力により設立 GSTV宝石学研究所 (GSTVラボ)

買い付けた宝石は、国内外で著名な宝石研究者である阿依アヒマディ博士の協力により設立した、GSTV宝石学研究所 (GSTVラボ) にて鑑別を実施。通常の鑑別機関では実現できなかった原産地や品質の評価をしております。



# GSTVが運営するセカンダリーマーケット JSM ジュエリー・セカンダリー・マーケット

## ジュエリーの価値を高めるセカンダリーマーケット

ジュエリー販売の新しい形として、お客様のお手持ちのジュエリーをGSTVが完全サポートで販売するジュエリーセカンダリーマーケット「JSM」。「仲介ってどういうもの?」「中古のジュエリーは大丈夫?」など様々な疑問や不安に、GSTVだからできることを活かして安心安全なサービスを実現しています。

### 対象商品 ※出品には本人確認書類が必要です。

**GSTVで購入された商品**

購入価格1点あたり  
**49,800円(税込)以上**

ご注意：商品購入時に付属していたものは、できる限り一緒に出品をお願いします。(紛失の場合、販売額に影響する可能性があります。)

**他社で購入された商品**

購入価格1点あたり  
**100,000円(税込)以上**

K18以上またはPT850以上の  
**貴石・半貴石のジュエリー**  
ルース ※天然石に限ります。

ご注意：他社で購入された商品は「鑑別料金」がかかります。  
\* 鑑別料金は約3,300円(税込)〜。詳しくはJSMのWEBサイト内にある、「他社で購入された商品の出品の流れ」をご確認ください。

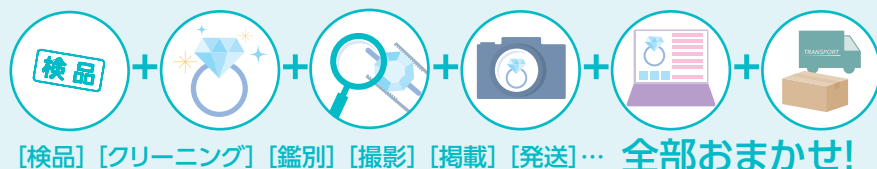
## ジュエリーは新しいオーナーの元へ

お客様からお預かりしたジュエリーはJSMスタッフが丁寧に取り扱い。ぴかぴかにクリーニングした後、新しいオーナーの元へお届けします。

↓JSMスタッフによる作業の一例



### JSMなら面倒な出品作業がありません!



※別途、実費や売買成立後に販売手数料を頂いております。

JSMについての詳細はこちらから



ジュエリーを売りたい方も・買いたい方も  
JSM WEB サイトへアクセス!

JSM ジュエリー 検索



※JSMはWEBサイトからのお申込み、またはショールームでのお預かりに限らせていただいております。



Instagramでも  
アイテム紹介中!

@jsm\_jewelry





## 安心サポート お電話でのご注文方法

一般電話・携帯電話 通話料無料

**☎ 0120-570-243** \*自動応答によるご注文は、24時間受け付けております。  
\*自動応答ではご注文いただけない商品がございます。ご了承をお願いいたします。

▼案内に沿ってご希望の番号を押してください。▼

- |                                |  |
|--------------------------------|--|
| <b>0</b> 新規ご注文                 | <b>4</b> 本日以外のご注文確認、配送指定日時変更                                 |
| <b>2</b> 会員登録済みの方のご注文          | <b>7</b> 自動応答システムのご説明  |
| <b>3</b> 本日のご注文確認、配送日時変更、キャンセル | <b>9</b> 会員登録済みの方で、オペレーターによるご注文<br>オペレーター受付時間   8時~26時 (翌2時) |

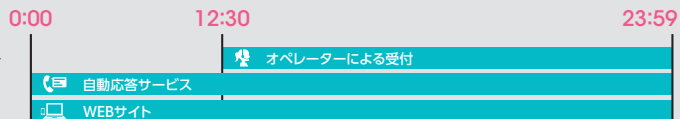
ご注文商品のキャンセルについて (キャンセル受付ダイヤル: 0120-570-243)

**キャンセル可能時間** **0:00~23:59まで** 0時からの注文を「当日のご注文」とし、ご注文当日の23時59分までがキャンセル可能時間となります。

当日のご注文のみ

キャンセルのご連絡方法は3つ

- ・オペレーターによる受付
- ・自動応答サービス
- ・WEBサイト



## GSTVを WEBでもっと楽しむ!

gstv.jp

WEBなら、どこでも素早くショッピング

スマホやパソコンで、24時間手軽に番組をご覧いただけます。また、テレビを見ながら直にWEBサイトでショッピングできます。

24時間放送! もちろんスマホも対応!

パソコン

GSTV 検索

スマートフォン

※1 生放送は8:00~26:00(翌2:00)です。 ※2 放送局の配信方法により、一部時間のみ視聴いただける場合がございます。

一口メモ **まずはWEB会員登録をおすすめします!**

WEBで会員登録いただくと、オンエア中の人気商品のご注文や、QRコードを読み取ってカートに入れたり便利な機能が盛りだくさん! GSTVをよりお楽しみいただけます!

こちらからお申し込みください!

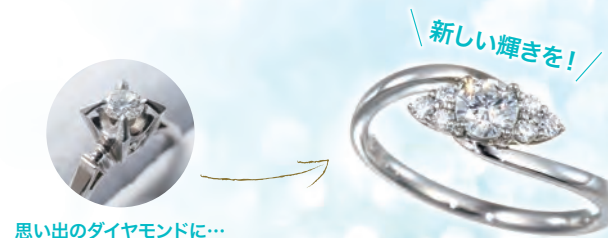
[https://www.gstv.jp/login/start\\_register.html](https://www.gstv.jp/login/start_register.html)



## GSTVの リフォーム

### GSTVのリフォームとは

お手持ちのダイヤモンドジュエリーをGSTV熟練職人が丁寧に加工して、リングに生まれ変わらせます。GSTVのリフォームは選びやすいセミオーダー。ご自宅にいながらも簡単にご注文できます。



### リフォームできるもの

石の種類	ダイヤモンド
カットの種類	ラウンドブリリアントカット
石サイズ(カラット数)	0.3~0.5ctまで



リングやペンダントトップ、ピアス、ルースのみ等どんなアイテムでもリフォームいただけます。

### リフォームできないもの

- ・ダイヤモンド以外の石
- ・人工ダイヤモンド
- ・ラウンドブリリアントカット以外の形のダイヤモンド
- ・0.3~0.5ct以外のサイズのダイヤモンド
- ・破損、傷があるダイヤモンド
- ・ミステリーセッティングやフルエタニティーなどの特殊なセッティングのダイヤモンドアイテム

### 完成イメージ

ダイヤモンドの輝きを引き立てる、飽きのこないシンプルデザイン。次の3つのデザインからお選びいただけます。

<p>design A</p> <p>地金たっぷり ヘビーデューティー PT950 リング</p>	<p>design B</p> <p>クラシカル PT950 リング D 約0.10ct (L)</p>	<p>design C</p> <p>ウェーブ PT950 リング D 約0.10ct (L)</p>
---	--	---

加工代、地金代含めて  
**¥79,800**(税込)

ルースの大きさに関わらず、  
安心の一律価格でご案内しております。

詳細はこちら → GSTVリフォーム 検索





## 返品・交換のご案内

### ■ 返品について

お客様のお手元に商品が到着してから8日以内であれば、返品をお受けいたしております(一部の商品を除く)。返品の可否につきましては、各商品詳細ページやオンエアにて記載しておりますので、必ずご確認くださいませようお願いします。

#### 返品・交換をお受けできない場合

「GSTV」では以下の場合返品をお断りしております。

- 商品をお受け取りいただいた日から8日を経過した場合
- 商品に付属する鑑定書、鑑別書、保証書を紛失された場合
- リサイズ(リング)済み商品の場合
- 番組やWEB商品ページにて「返品不可」と表示した商品
- セミナーやフルオーダー等のオーダーメイド商品の場合
- 通常、鑑別書が付属しない商品に鑑別書付属(作成)を希望された場合
- ルースケースを開封した場合
- 店舗及び2日以上開催の催事でご購入された商品

### ■ 返品方法

返品可能商品の返品は、商品到着後8日以内に商品(付属品を含む)を返品連絡票に必要事項をご明記の上、記載されている返送先に「商品」および「同梱物」を同梱しご返送ください。  
※商品不良などお客様都合ではない理由で8日を過ぎた場合は、事前にお客様サービスセンター(電話番号：0120-170-243)にご連絡ください。

### ■ 確認に必要な事項

1. 「お客様氏名」「ご住所」「電話番号」「注文番号」「商品番号」
2. 返品を希望される理由

#### 商品の不具合によるご返送の場合

弊社提携の配送業者(佐川急便またはヤマト運輸)による着払いにてご返送ください。詳しくは弊社お客様サービスセンターまでお問い合わせください。

#### ご注意事項

- ※お掛けの際には事前に番号非通知拒否設定の解除をお願いいたします。
- ※事前のお電話なしに商品を返送いただいた場合、確認のお電話をさせていただく場合がございますので予めご了承ください。
- ※但し、返品を承れない場合がございます。上記の「返品・交換をお受けできない場合」および販売約款をご確認ください。

### ■ 返金について

#### クレジットカードでお支払いいただいた場合

ご返金いただいた商品代金はクレジットカード会社様経由でご返金の手続きを取らせていただきます。ご返金に関しましては、到着確認日や各クレジットカード会社様のメ日より異なりますので、恐れ入りますが、ご返品月の翌月15日以降、または翌々月15日以降に、ご利用のクレジットカード会社様にお問い合わせください。

#### クレジットカード以外でお支払いいただいた場合

GSTVに商品が到着後から2〜3週間、銀行口座へお振込の処理をおこなってさせていただきます。  
※お客様都合によるご返品の場合、振込手数料はお客様負担となります。

### ■ 交換について

お届け商品に不具合があった場合、交換をする為の在庫を確認し、交換をさせていただきます。お手数ですが、弊社お客様サービスセンター(電話番号：0120-170-243)までご連絡をいただいた後、修理サービス保証約款に必要事項をご記入の上「不具合商品」と「同梱物」を同梱し、弊社提携の配送業者(佐川急便またはヤマト運輸)による着払いにてご返送ください。商品を確認した後、交換商品の発送手配をいたします。詳しくは弊社お客様サービスセンター(電話番号：0120-170-243)までお問い合わせください。

### ■ 確認に必要な事項

「お客様氏名」「ご住所」「電話番号」「注文番号」「商品番号」 商品の状態・様子

- ※確認の為、電話連絡をさせていただく場合がございますので予めご了承ください。
- 【発信者番号通知のお願い】 非通知設定にされている方は、恐れ入りますが、はじめに「186」をつける等して、番号を通知しておかけください。

## 個人情報の取扱いについて

株式会社GSTV(以下、「当社」といいます。)、は、個人情報保護方針に基づき、ご本人からお預りする個人情報の取扱いについて、以下のように規定します。

### 1. 個人情報の利用目的

ご本人から取得した個人情報について、以下の各項に記載の利用目的の達成に必要な範囲内で利用します。

#### (1) ショッピング会員様の個人情報\*

1. 当社の商品の発送、カタログやダイレクトメール、メールマガジンの送付のため。2. 当社が提供する商品に関連するアフターサービス、新商品・サービスなどの各種情報を提供させていただくため。3. 商品・サービスに関するアンケート調査、その他生活に関するお得な情報を提供させていただくため。4. 当社の通信販売に関する事業活動、店舗や催事に関するご案内・ご予約の確認のため。5. 当社が適正と定めた企業のカタログやダイレクトメール、試作品などの作成・送付のため。6. 商品・サービスの改善または新たな商品・サービスの企画開発のため。7. 当社との取引に関する与信管理、回収管理、債権管理のため。8. 商品、サービスに関するお問い合わせに対するご連絡のため。9. お客様の利用状況や満足度調査等、商品開発・サービスの向上に係る調査、問題解決、ヒアリング及び集計・統計・分析実施のため。10. 地金の下取り並びに古物の販売及びその受託のため。11. 与信管理および債権回収のため。12. 経理上の処理のため。13. 電話でご注文を受け付けるため。

#### (2) 従業者の個人情報\*

保険医療管理、社会保険加入、雇用管理、外国人雇用状況の届出等法令の定めのある業務のため。

#### (3) お取引先ご担当者様の個人情報\*

当社とのお取引業務のため。

#### (4) 採用応募者の個人情報\*

当社への応募及び採用活動に関する判定のため。

#### (5) ご注文、お問い合わせ等の電話録音

対応品質向上、正確な内容把握のため。

\*開示対象個人情報となります。

### 2. 個人情報保護管理責任者

総務部長 E-mail: PrivacyFeedback@corporate.gstv.jp

### 3. 「開示等の求め」に応じる手続き

当社の保有する個人情報に対しての「開示等の求め」に、当社所定の方法によりご本人からの要請であることを確認し、迅速に対応します。ただし、開示に関しては当社が別途定める開示手数料をお支払いいただく場合があります。また、以下のいずれかに該当する場合は、開示等の対象としないことがあります。この場合、ご本人に遅滞なくその旨を、理由の説明とともに通知します。1. ご本人または第三者の生命、身体、財産その他の権利利益を害するおそれがある場合 2. 当社業務の適正な実施に著しい支障を及ぼすおそれがある場合 3. 法令に違反することとなる場合 「開示等の求め」に関しては、お客様サービスセンターまでお申し出ください。お客様サービスセンター：0120-170-243

### 4. 「個人情報に関する相談、苦情」に応じる手続き

この個人情報の取扱いの対応が不適切だと感じられた場合、その他個人情報に関するお問い合わせについては、以下相談窓口までご連絡ください。  
株式会社GSTV 個人情報相談窓口 E-mail: PrivacyFeedback@corporate.gstv.jp

### 5. 当社は、下記の認定個人情報保護団体の対象事業者です。

同団体において対象事業者の個人情報の取扱いに関する苦情・相談を受け付けています。

- ・認定個人情報保護団体の名称 一般財団法人日本情報経済社会推進協会
- ・苦情解決の連絡先 個人情報保護苦情相談室 〒106-0032 東京都港区六本木1-9-9 六本木ファーストビル内  
TEL: 03-5860-7565、0120-700-779 ※当社の商品・サービスに関するお問い合わせ先ではございませんのでご注意ください。

### 6. その他

当社はGoogle社の提供するアクセス解析サービス「Google Analytics」を使用しています。「Google Analytics」は特定のデータ(IPアドレス・使用ブラウザ等)収集のためにCookieを使用していますが、このデータは匿名で収集されており、個人を特定するものではありません。この機能はCookieを無効にすることで収集を拒否することが出来ますので、お使いのブラウザの設定をご確認いただき、下記ページよりオプトアウトの手順に従ってください。  
<https://support.google.com/ads/answer/2662922>

\*Cookieを無効にした場合、当社ウェブサイトが正常にご利用いただけられない場合がございますので、あらかじめご了承ください。また、当社ではGoogle社を含む広告配信事業者が提供する広告サービスを使用しています。このような広告配信事業者はお客様のブラウザに保存されているCookieを利用して当社の広告を配信する場合があります。

## Information



### 番組ガイド「GSTV FAN」定期購読のお知らせ

定期購読をご希望の方は  
下記のいずれかの方法にてご登録をお願いいたします。

※1年以内にご購入がない場合には発送を停止させていただく場合がございますので、予めご了承をお願いいたします。

#### WEBサイトから

「マイページ」▶「基本ご登録内容の確認・変更」▶「番組表定期購読」から「定期購読する」を選択

#### お電話から

GSTVお客様サービスセンターへご連絡ください。(右下欄参照)

### ご注文はこちらから

お電話でのオーダー (一般電話・携帯電話 通話料無料)

0120-570-243

オペレーター受付時間 | 8時〜26時 (翌2時)

- \*自動応答によるご注文は、24時間受け付けております。
- \*自動応答ではご注文いただけない商品がございます。ご了承をお願いいたします。

### 商品に関するお問い合わせなど

GSTVお客様サービスセンター

0120-170-243

受付時間 | 12時30分〜21時

\*キャンセルについての詳細は48ページをご覧ください。

衣装協力

ANDYOU  
DRESSING ROOM

GSTV  
株式会社GSTV

J-DMC  
公財社団法人日本通商販売協会

JMA  
一般社団法人日本ジャマ協会

インターネット

GSTV

検索