

宝石専門チャンネルGSTV 番組ガイド：2019年12月号

GSTV FAN

12

December 2019



生放送 8:00～26:00 (翌 2:00)

WEBでも同時放送!

<http://www.gstv.jp>

ご褒美☆ Jewelry Gorgeous ジュエリー

1年頑張った私へ。ご褒美はジュエリー！

いつもよりちょっとゴージャスなデザインのものをセレクト。



1 5010308 ¥99,800-

K18WG アコヤ真珠 ダイヤ ピアス
P 約3.0-7.0mm D 約0.40ct
重量：約5.3g 縦：約18mm 横：約19.5mm
(イヤリング：5010309 ¥107,800)

2 5011915 ¥158,000-

K18YG ブラウンダイヤモンド
リング BRD 約1.10ct
重量：約7.8g 最大幅：約22mm
最小幅：約4mm 高さ：約2mm

3 5011916 ¥99,800-

K18YG ブラウンダイヤモンド
ペンダントトップ BRD 約0.80ct
重量：約4.6g 縦：約41mm 横：約15.5mm
高さ：約5mm パチカン内径：約3.2×1.6mm

4 5013129 ¥79,800-

K18YG ダイヤモンド ピアス
D 約0.66ct
重量：約2.6g 縦：約32mm 横：約5.5mm
(イヤリング：5013130 ¥87,800)

5 5007418 ¥100,000-

PT950 ダイヤモンド リング
D 約0.70ct
重量：約3.7g 最大幅：約4mm
最小幅：約2mm 高さ：約2.5mm

6 5010594 ¥178,000-

K18YG ロシアンブラウンダイヤモンド
リング BRD 約1.30ct(ロシア産)
重量：約9.3g 最大幅：約16.5mm
最小幅：約2.5mm 高さ：約3.5mm

◆ LES ESSENTIELLES
PREMIERE

————— 厳選された宝石
普遍なる美への追求 —————



7



8

7 5012343 ¥148,000-
K18WG ルビー ダイヤ(リリーダイヤカット) & ダイヤ
ミステリーセッティング ペンダントトップ
RB 約1.50ct D 約0.35ct(LI) D 約0.10ct
重量：約2.6g 縦：約19mm 横：約12.5mm 高さ：約5.5mm
バチカン内径：約4.0×2.0mm

8 5012342 ¥158,000-
K18WG ルビー ダイヤ ミステリーセッティング リング
RB 約1.20ct D 約0.57ct
重量：約4.3g 最大幅：約12.5mm 最小幅：約1.9mm
高さ：約5.5mm

※商品番号が掲載されていない商品は、参考商品です。 ※商品価格は全て消費税10%税込です。
※掲載商品のオンエア後の販売については直接オペレーターまでお尋ねください。(注)対象商品の完売、一定期間を過ぎた商品の販売価格については変動の可能性もございます。



Special Night



9

9 5005048 ¥168,000-

K18YG コロンビア産エメラルド チャーム
EM 約1.58ct
重量：約2.7g 縦：約31mm 横：約7.5mm 丸環内径：約6.0×4.0mm
※ピアリング等に取り付けてお楽しみください

揺れ感が女性らしいロングスタイルのチャーム。2種類のシェイプを使用したことにより豊かな表情になり、それぞれ違った揺れ感と美しいラインをお楽しみいただけます。



10

10 5010007 ¥99,800-

K18YG ザンビア産エメラルド ダイヤ
ペンダントトップ EM 約1.10ct D 約0.20ct
重量：約2.5g 縦：約20mm 横：約16mm
高さ：約5.5mm パチカン内径：約4.5×1.5mm

透明感のあるエメラルドを贅沢に配置し、ゴージャスな雰囲気を出したコレクション。ペンダントトップは、クラシカルなロゼットスタイルのようで、色石が初めての方にも身に着けやすいデザインです。リングは石の配置が同方向に続くようなイメージでお仕立て。



11

11 5010006 ¥298,000-

K18YG ザンビア産エメラルド ダイヤ
リング EM 約2.10ct D 約0.40ct
重量：約7.1g 最大幅：約15.5mm
最小幅：約2mm 高さ：約4.5mm

華やかで潤い感を醸し出すジュエリーをお楽しみください。



12, 13

「GEMカーニバル」



12 5011380 ¥74,800-

K18WG/PG タンザナイト ゴールドベース
レッドスピネル アヤナスピネル ダイヤ
ペンダントトップ TA 約1.00ct TO 約0.50ct
SP 約0.35ct D 約0.18ct SP 約0.10ct
重量：約3g 縦：約23mm 横：約14.5mm
高さ：約6.5mm パチカン内径：約5.0×1.2mm

様々な宝石を使用した、カーニバルのような華やかで楽しい雰囲気を出したコレクション。カラフルな組み合わせながら、大人っぽさと重厚感を出した素敵なジュエリーです。シンプルな装いの時ほど、このコレクションで花を添えてみると、まるでブーケを持った淑女のような雰囲気に。

13 5011379 ¥118,000-

K18WG/PG インペリアルトベース タンザナイト
レッドスピネル ダイヤ アヤナスピネル リング
ITO 約0.90ct TA 約0.70ct SP 約0.70ct
D 約0.20ct SP 約0.07ct
重量：約6g 最大幅：約16.5mm
最小幅：約2mm 高さ：約4mm



14

14 5013219 ¥168,000-

K18WG ダイヤモンド
ペンダントブローチ D 約1.10ct
重量：約6.5g 縦：約54.5mm 横：約19.5mm
高さ：約7mm パチカン内径：約5.5×2.5mm

氷の妖精をイメージさせる、雪の結晶モチーフのブローチ。空からゆっくりと舞い降りてくる雪が手元に落ちてくるような、白い地金のラインもとても素敵です。

指輪もダブルが、私流。



15 5000481 ¥100,000-

K18WG/PG/YG ブラウンダイヤモンド
ピアリング BRD 約0.50ct

重量：約6.6g 縦：約15.5mm 横：約6mm



16



17

16 5009833 ¥120,000-

純金 ダイヤモンド(リリーダイヤカット) リング
D 約0.09ct (LI)

重量：約7.4g 最大幅：約7.5mm 最小幅：約2mm
高さ：約2.5mm

17 5009832 ¥100,000-

純プラチナ ダイヤモンド(リリーダイヤカット)
リング D 約0.09ct (LI)

重量：約9.2g 最大幅：約7.5mm 最小幅：約2mm
高さ：約2.5mm



19

19 5011399 ¥57,800-

パラジウムシルバー 950/K18YG
天然ホワイトジルコン ネックレス ZI 約2.20ct

重量：約8g トップ縦：約37mm トップ横：約43mm
トップ高さ：約10mm パチカン内径：約5.0×1.8mm
長さ：約50cm 幅：約1.3mm スライドアジャスター

20 5007565 ¥64,800-

パラジウムシルバー 950/K18YG
天然ホワイトジルコン リング ZI 約2.20ct

重量：約10.6g 最大幅：約37mm 最小幅：約3mm
高さ：約10mm



18

18 5008877 ¥80,000-

K18WG/YG ゴールデンジルコン
ファンシーカラーサファイア
レインボームーンストーン ダイヤ ルビー
ペンダントトップ ZI 約1.30ct SA 約1.35ct
MO 約0.10ct D 約0.05ct RB 約0.03ct

重量：約3.9g 縦：約35mm 横：約10.5mm 高さ：約4.0mm
パチカン内径：約4.0×2.2mm

Traditional Style

**21 5019342** ¥298,000-

PT950 非加熱インテンスパープルサファイア ダイヤ リング
PPS 1.568ct D 0.50ct

重量：約6.9g 最大幅：約11mm 最小幅：約2.5mm 高さ：約6.5mm

非加熱でありながら色の発色が素晴らしいパープルサファイアのリング。ハートシェイプのカット比率も非常に優れています。空間を取り込んだダイヤの取り巻きと割り腕の構造は、若々しいスタイルを演出しています。

22 5004932 ¥300,000-

PT950 コロンビア産エメラルド ダイヤ リング
EM 約0.80ct D 約0.40ct EM 約0.30ct

重量：約7.4g 最大幅：約13mm 最小幅：約2mm 高さ：約6.0mm

エメラルドの格を楽しむ石の配置と、デザインジュエリーとしての存在感を融合させたリング。ラウンドカットのエメラルドとダイヤモンドを贅沢に使用し、センターストーンを引き立てようデザインしました。

23 5007450 ¥1,017,000-

PT950 アレキサンドライト H&Cダイヤ(リリーダイヤカット) & ダイヤ リング
AL 約1.15ct D 約1.00ct(LI) D 約0.10ct

重量：約9g 最大幅：約16mm 最小幅：約2.5mm 高さ：約6.5mm

"Change of color" 変色効果が十分に出ていることに加え、滅多に入荷しない大粒マーキースカットということもあり、とても価値のあるリングです。落ち着いた色合いのアレキサンドライトに、華やぎのあるダイヤモンドを贅沢に配し、高価な雰囲気を出しました。

The Birthstone of December

— 12月の誕生石 —

ターコイズとラピスラズリとジルコン、近年タンザナイトが加わりました。
それぞれの石言葉に思いを馳せて、ジュエリーを選んでみてはいかがでしょうか。

TURQUOISE

— ターコイズ —

石言葉は「繁栄」「成功」。



24

24 5006697 ¥50,000-

K18YG スリーピングビューティー ターコイズ
ダイヤ ピアス TQ 約4.00ct D 約0.02ct

重量：約2.3g 縦：約14.5mm 横：約11mm
(イヤリング：5006696 ¥57,800-)



25

25 5009496 ¥89,800-

K18WG スリーピングビューティー ターコイズ
ダイヤ 淡水真珠 ペンダントトップ 2点セット
TQ 約3.00ct D 約0.20ct P 約2.0mm

重量：約4.2g 縦：約17mm 横：約10.5mm 高さ：約8mm
パチカン内径：約3.5×1.5mm
ペンダントトップ大
縦：約24.5mm 横：約20mm 高さ：約6.5mm
パチカン内径：約6×2mm

ZIRCON

— ジルコン —

石言葉は「やすらぎ」「夢みる思い」。



26

26 5017762 ¥35,000-

K18WG ブルージルコン ピアス
ZI 約1.70ct

重量：約1.6g 縦：約7.5mm 横：約6.5mm
(イヤリング：5018253 ¥43,000-)



27

27 5017120 ¥76,000-

K18WG ブルージルコン ダイヤ リング
ZI 約3.00ct D 約0.02ct

重量：約5.8g 最大幅：約6mm
最小幅：約2.5mm 高さ：約4.5mm

LAPIS LAZULI

— ラピスラズリ —

石言葉は「幸運」「真実」。



28

28 5010706 ¥49,800-

K18YG ラピスラズリ ピアス
LA 約22.00ct

重量：約7.5g 縦：約17mm 横：約17mm
(イヤリング：5010707 ¥57,800-)



29

29 5010719 ¥49,800-

K18YG ラピスラズリ リング
LA 約3.00ct

重量：約3.7g 最大幅：約11.5mm
最小幅：約1.5mm 高さ：約6.5mm

TANZANITE

— タンザナイト —

石言葉は「高貴」「冷静」。



30

30 5015100 ¥60,000-

K18WG タンザナイト
アントワープH&Cダイヤ ペンダントトップ
TA 約2.00ct D 約0.02ct

重量：約3g 縦：約21.5mm 横：約16.8mm
高さ：約5.8mm パチカン内径：約5.5×1.8mm



31

31 5010520 ¥168,000-

PT950/K18YG タンザナイト ダイヤ
リング TA 約2.00ct D 約0.50ct

重量：約5.2g 最大幅：約6.5mm
最小幅：約2mm 高さ：約5.5mm



Atelier Munsteiner
ムンシュタイナー



32



33

32 5007068

¥150,000-

K18YG ムンシュタイナーカット アメシスト アクアマリン
ペリドット ピンクトルマリン ダイヤ ペンダントトップ
AM 約5.00ct AQ 約0.15ct PE 約0.15ct T 約0.15ct D 約0.03ct
重量：約4.4g 縦：約31.5mm 横：約10mm 高さ：約7mm パチカン内径：約4.0×1.5mm

モダンでスタイリッシュなムンシュタイナー作品の中でも、キュートさを合わせ持つ色石の組み合わせのペンダントトップ。万年筆のペン先のようなシルエットで、甘口になりすぎず程良いバランスにお仕立て。飽きのこない魅力的なアイテムです。

33 5016927

¥710,000-

K18YG ムンシュタイナーカット イエローベリル
ロードライトガーネット リング
GA 10.68ct BE 5.08ct

重量：約18.3g 最大幅：約21mm 最小幅：約4mm 高さ：約7.5mm

深みのあるガーネットの中から湧き上がってくるマジックアイの丸い泡と、光を感じる黄金色から出る幾何学的カットの対比がユニークなリング。他ではなかなかお目にかかれぬ洗練された印象をお楽しみください。

Stone Cameo

GSTVオリジナル

Gerhard Schmidt
ゲルハルド・シュミット
—ハンドフィニッシュ—



34
(原寸)

5019839
「アフロディーテ」



35
(原寸)

5019840 「デメテル」



36
(原寸)

5019841 「アルテミス」

K18YG ハンドフィニッシュ メノウカメオ ダイヤ ペンダントブローチ

カメオ 約28×22mm D 0.04ct

重量：約6.20g 縦：約35.0mm 横：約22.0mm 高さ：約6.5mm パチカン内径：約6.0×4.0mm

各 ¥228,000-

- ・保証書
- ・デッサン画コピー
- ・額付き



ゲルハルド・シュミット Gerhard Schmidt

1953年 4月8日生まれ

1967年 宝石専門学校に入学

1981年 日本での彫刻活動を開始

1990年 ドイツ帰国

アトリエ・シュミット開設

2006年 ドイツ州政府がクンストラー(芸術家)認定

現在もお作家として活動中。数多くの仏像の大作を製作しています。

シックなグリーンのコートに 同系色ストーンで 簡単コーデ。

いよいよ厚手のコートの出番。カーキ色のようなシックなグリーンのコートには同系色のカラーストーンを合わせてコーデに統一感を。



37

Charm

カジュアルからドレスアップまで

いくつもの優雅な曲線が印象的なデザイン。普段使いからパーティーシーンまで活躍するアイテム。

37 5012296 ￥59,800-

K18YG ブラウндаイヤモンド チャーム BRD 約0.50ct

重量：約2.6g 縦：約22mm 横：約12mm 丸環内径：約5.0mm

※ピアリング等に取り付けてお楽しみください

Pendant top

小さな芸術を普段使い

普段のシンプルな装いにカメオを取り入れると、大人の余裕を感じるようなこなれた印象に。

38 5001736 ￥498,000-

K18YG/PT900 エルヴィン・パウリー 手彫り メノウカメオ

ペンダントブローチ カメオ 約30×19mm D 0.08ct

重量：約8.6g 縦：約33.5mm 横：約19.5mm 高さ：約9.5mm

パチカン内径：約6.0×4.0mm



38



39

Ring

爽やかミントカラー

ミントカラーのガーネットをパヴェセッティングダイヤモンドでひきたてたトラディショナルなリング。

39 5009226 ￥76,000-

K18YG/PT950 メラニミントガーネット ダイヤ リング

GA 約0.90ct D 約0.35ct

重量：約2.5g 最大幅：約7mm 最小幅：約1.8mm 高さ：約3.5mm

Ring

大人っぽいシックな指元へ

こっくりとした深みのあるグリーンが印象的なシンプルなリング。重ね付けもおすすめ。

40 5008621 ￥50,000-

K18YG グリーントルマリン ブラウндаイヤ リング

T 約0.90ct BRD 約0.15ct

重量：約2.6g 最大幅：約6mm 最小幅：約1.7mm 高さ：約5mm



40



ホリデーシーズンに
身に着けたい!

冬モチーフジュエリーで 気分を盛り上げよう。

1

Crystal of snow



41



42



43



44

41 5014708 ¥40,000-

K18WG ダイヤモンド チャーム D 約0.26ct
重量: 約0.8g 縦: 約15mm 横: 約9mm 丸環内径: 約4mm
※ピアリング等に取り付けてお楽しみください

43 5007729 ¥148,000-

K18WG ダイヤモンド ブローチ D 約0.85ct
重量: 約7.6g 縦: 約38mm 横: 約38mm 高さ: 約7.5mm

42 5008755 ¥34,800-

K18WG ダイヤモンド ペンダントトップ D 約0.21ct
重量: 約1g 縦: 約18.6mm 横: 約10.5mm 高さ: 約4.7mm
バチカン内径: 約4.5×1.9mm

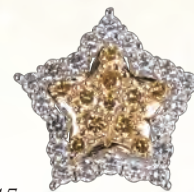
44 5016338 ¥69,000-

K18WG ダイヤモンド ペンダントトップ D 約0.40ct
重量: 約2.8g 縦: 約16.5mm 横: 約16.5mm 高さ: 約6.3mm
バチカン内径: 約4.5×2.0mm

12月になると街中がホリデーシーズンの雰囲気でキラキラ!
雪の結晶モチーフや、冬の空に輝く星モチーフジュエリーで、気分を盛り上げてみませんか?

2

Shining star



45



46



47



48

45 5016825 ¥76,000-

K18WG/YG ダイヤモンド & イエローダイヤ
ペンダントトップ D 約0.27ct YD 約0.18ct
重量: 約1.3g 縦: 約13mm 横: 約14mm 高さ: 約5mm
バチカン内径: 約6.0×1.5mm

47 5017834 ¥82,000-

K18PG ルビー ピンクサファイア ミステリーセッティング
リング RB 約0.45ct PS 約0.23ct
重量: 約4.7g 最大幅: 約9mm 最小幅: 約2mm 高さ: 約4.5mm

46 5015011 ¥28,000-

K18YG エメラルド ダイヤ ペンダントトップ
EM 約0.27ct D 約0.02ct
重量: 約0.5g 縦: 約10.4mm 横: 約10.4mm 高さ: 約5.3mm
バチカン内径: 約3.6×2.0mm

48 5014762 ¥71,000-

K18WG/YG ブラウンダイヤモンド & ダイヤ
ピンキーリング BRD 約0.18ct D 約0.12ct
重量: 約3.6g 最大幅: 約14.5mm 最小幅: 約2.5mm 高さ: 約3.0mm

GSTV人気ランキング

2019年10月のGSTV人気ジュエリーをランキングでご紹介!!

1位

5018292
K18WG/PG/YG プラウダイヤモンド ネックレス
BRD 約0.48ct ¥69,800-

2位

5018102
SV ガネット プレーナイト ストロベリークォーツ & ゴールドチルクォーツ
ブラックスピネル アマ/ナイト ネックレス 6点セット ¥20,800-

3位

5019272
K18YG ダイヤモンド ネックレス D 約0.20ct
¥29,800-

4位

5018345
PT850 ハイブリット オメガネックレス 長さ 約43cm 幅:約1.7-2.0mm
総重量 約5.2g スライドアジャスター約5cm付 ¥50,800-

5位

5019308
K18YG/WG スパイラルネックレス
& ペンダントトップ 2点セット 約1.3g ¥19,800-

GSTV WEBサイトでは
週間人気ランキングをご紹介中!



今売れてる
人気の
ジュエリーを
チェック!

<https://www.gstv.jp/hitkeyword/best.html>

※本コーナーで掲載した商品は、完売の場合や販売価格が改訂されている場合があります。※商品価格は全て消費税10%税込みです。

GSTV INFORMATION 号外

第Ⅲ期 GSTV宝石教育プログラム 申込受付中!

詳細・お申し込みはこちらから。*

https://www.gstv.jp/gem-koza_expert/education.html



申込コード	講座(日程)
A603	カラーダイヤモンド/アレキサンドライト及びキャッツアイ コース 1/11(土) 10:00~17:00
A703	ベリル・グループ/トルマリン・グループ コース 1/12(日) 10:00~17:00

※両コースとも受講料¥22,000(税込)*1、定員10名*2、最少実施人数5名*3、申込締切12/20(金)**

残席僅か! ぜひお申し込みください! *5

- *1 消費税および講座で使用する備品等を含みます。受講料のお支払いが確認できない場合は受講できません。
- *2 定員になり次第締め切りとさせていただきます。
- *3 申込数が5名に満たない場合は講座を中止とさせていただきます。
- *4 お申し込みには当社規定の誓約事項に同意していただく必要があります。
- *5 残席僅かのため、この号の発行前に定員となる場合がございます。予めご了承ください。

イッツア目黒ワールド

it's a MEGURO world

第12回

「ホームパーティー」

国際交流豊かなお友達からお邸にご招待いただいたホームパーティー。一般的には海外も日本も招待客同士の距離感は近く、立食でおしゃべりを楽しむことが多いです。この場合の装いと手土産は…?

夜のホームパーティーでも、高価なドレスやジュエリーより動きやすいセミフォーマル目安で、価格にこだわらないジュエリーをおすすめいたします。大人っぽいドレッシーなトップスにパンツルックやワンピースは万能! 話題になりそうなデザインのジュエリーをつければ、トークが弾むかも。また、海外では途中からダンスを楽しむので、裾がひらりと揺れる装いも素敵ですね。



目黒の

ワンポイント
マナー



仲の良い友人宅の場合は、事前にほしいものを聞いて準備してもOK。海外や日本でも格のあるお邸にお呼ばれの場合、プロトコールを教える学校では、一口サイズのチョコレートが無難としています。タブーなのは、立派なデザート、ブーケスタイルの花束。理由は、招待側が考えているおもてなし料理やデザートのプランを壊さないため。ブーケは花瓶を用意しなければならず、忙しくさせてしまいます。お花にこだわるのであれば、置くだけでいいアレンジメントにしておきましょう。チョコレートは、準備されたメインのデザートを邪魔することなく出せ、テーブルの何か所かに置けるのが便利です。

目黒佐枝 — Sae Meguro

Survail Mont-Fleuri boarding school 卒業 / Institute Villa Pierrefeu Finishing School 修了 / アメリカ宝石学協会認定 宝石鑑定士GIA G.G.を取得。GIA パールグレーディング、西洋アンティーク鑑定検定1級、博物館学芸員資格を有する。日本ジュエリーアカデミー、千葉市科学館講師。



金曜21時の「みつかる! GSTV FANアワー」。毎週、GSTV番組ガイド誌「GSTV FAN」掲載ジュエリーを紹介しつつ、お客様からのリクエストやご意見メールをご紹介。また、様々なお題でお客様からの投稿を募集し番組で発表! 今月は10月に募集した「GSTVの好きなとこ、嫌いなとこ」の大賞を発表します!

10月に募集した

GSTVの好きなとこ、嫌いなとこ 大賞をご紹介します!!

大賞

好き: 個性的な出演者のトーク。

嫌い: 紹介するジュエリーの尺配分がよく分からない。

第1週

検討したいが早く終わる。

PN. エクステンテッドさん 作

大賞

好き: 自由度が高く飽きない。保坂さんと辻さんの時間が面白い。

嫌い: 地上波よりGSTVが面白いからニュース番組を観なくなり

第1週

時事ネタが分からなくなる。 PN. きゃのち(本物の28歳)さん 作

大賞

好き: FANアワーで辻さんがオーダージュエリーを親切丁寧に答えてくれる。

嫌い: いつも便利なWEBにて日時指定をしているが、指定日より

第2週

遅れるとの連絡を電話で頂く時があり旦那がいる夜の為

「あ…はい…あ…はい」と保坂さんの台本のように

感情を出さずに答えてしまう。 PN. ぶるさん 作

大賞

好き: 出張展示会で年に富山に2回も来てくれる。

その分 商品をじっくり見れる。

第3週

嫌い: キリがない! 買いたい商品が次々と生まれてしまう。

PN. おだにりちゃん推しさん 作

大賞

好き: みつかる! GSTVFANアワーは商品売る事よりも

お客様を優先し、お客様中心の番組にしている。

第4週

嫌い: 彼女が私の家に来てまでGSTVを観ているので、

テレビが観れない。 PN. あぶデカマニアの直樹さん 作

12月募集テーマ「GSTVなんでもランキングベスト3」

自由にランキングとその答えを考えてください。

【例1】1位 スーパーバイヤーの値下げが 2位 2本セットだった
想像以上だった 3位 すぐに電話が繋がった

このランキングの答えは「GSTV嬉しい時ランキング」でした

【例2】1位 深夜、旦那が起きていて 2位 ラストチャンス
注文できなかった 3位 ソールドアウト

このランキングの答えは「GSTV悲しい時ランキング」でした

番組へのリクエストやご意見をお待ちしております!

jp-studio@gstv.jp

プロデューサー Yo!
からのお願い...

「GSTV FANアワー宛」と明記してメールを送信してください。

毎回募集するお題で大賞に選ばれた方には、
ご希望の出演者のサイン入り番組ガイド誌
GSTV FANをプレゼント!



GSTVはユニセフを通じ 世界中の子どもたちの支援を応援しています

11月の支援結果

11/7 アンコールDAY にて実施

支援ギフト: 経口ポリオワクチン

22,400 回分

11月のアンコールDAYでは、経口ポリオワクチンを22,400回分支援することができました。みなさまのご協力ありがとうございました!



© UNICEF/UN047358/Khuzale



© UNICEF/UN035993/Page



© UNICEF/UN118194/Sevener



© UNICEF/UN016369/Singh

12月の支援予告

12月 アンコールDAY 支援ギフト: 毛布

日常あるいは緊急の状況下において、低体温は特に小さな子どもに、大きな危険をもたらします。毛布は子どもたちとその家族に快適さとぬくもりをもたらします。



© UNICEF/UN02439/Schermbrucker



© UNICEF/UN042601/AI-Issa



© UNICEF/UN043359/AI-Issa



© UNICEF/UN1175677/Anmar

皆様のご協力に心より感謝申し上げます

WEBにて新登場!
GSTV プチギフト
コレクション Winter



大切な人への贈り物に、自分へのご褒美に。今すぐコーディネートに取り入れたいジュエリーが¥14,800から!

冬にぴったりのアイテムをご紹介します。

URL

https://www.gstv.jp/pickup/petitgiftcollection_winter.html

GSTV プチギフトコレクション

検索



JSM Jewelry Secondary Market

えっ!?
このジュエリーが
この値段で!?

JSMでジュエリーを
買いましょう! 売りましょう!

JSMはGSTVが完全サポートする
ジュエリー専門の販売仲介サイトです。

詳しくはJSMのWEBサイトを
ご覧ください。

<https://www.gstv.jp/jsm/>

JSM ジュエリー

検索

GSTV ショールーム
サービス一覧

実際にジュエリーをお手に取ってご覧いただける
GSTVショールームならではのサービスが盛りだくさん!
ぜひご来店ください。

毎月2日はご購入ポイントが2倍!!

ショールーム限定!
毎月2日はご購入ポイントが2倍!!

もちろんプレミアムDAY 他、ポイント2倍DAY も2倍になります。

ご来店ポイントカード配布中!

ショールームにご来店いただけるだけで
スタンプ1個捺印!

10個たまと3000円のクーポン
としてご利用いただけます。



※発行から1年間有効。
発行店のみでの使用
になります。

修理・リフォーム・オーダー相談 承ります

ジュエリー修理の窓口として、
またリフォームや
オーダーについても
ご相談を承ります。



ジュエリー無料クリーニング

お手持ちのジュエリーを
無料でピッカピカにクリーニング!
ショールームスタッフまでお気軽にお声がけください。



TVやガイド誌紹介商品のリクエスト承ります

TVや番組ガイド誌 GSTV FAN で紹介された
ジュエリーのリクエストを承ります!
実際に手に取ってご覧ください。

※一部、紹介不可商品がございます。事前にお問合せください。



番組ガイド誌 配布中!

GSTVが毎月発行している
番組ガイド誌「GSTV FAN」
ショールームに行けば必ず手に入ります!
※過去の番組ガイド誌はご相談ください。

有明ショールーム
0120-570-126

●営業時間: 11:00~19:00
●定休日: 毎月1日、年末年始(12/29~1/3)
〒135-0063 東京都江東区有明3-5-7
TOC有明2階
りんかい線 国際展示場駅から徒歩約5分



スタジオ直下、品揃えNO.1

横浜元町ショールーム
0120-570-423

●営業時間: 11:00~19:00
●定休日: 毎月1日
〒231-0861 神奈川県横浜市中区元町
5-181-1 ラ・セルコート元町102
JR根岸線 石川町駅 南口より徒歩4分
みなとみらい線元町・中華街駅より徒歩7分



元町や中華街での観光も楽しめる

名古屋ショールーム
0120-560-243

●営業時間: 11:00~19:00
●定休日: 毎月1日
〒460-0003 愛知県名古屋市中区錦
3-14-15 オークラビル1階2階
地下鉄東山線 栄駅西口改札
1番出口より徒歩1分



東海地区唯一の接客とイベントが自慢

心斎橋ショールーム
0120-160-243

●営業時間: 11:00~19:00
●定休日: 毎月1日、第2水曜日
〒542-0085 大阪府大阪市中央区
心斎橋筋2-2-22 小丸ビル1階
御堂筋線・長堀鶴見緑地線
心斎橋駅から徒歩約5分



ゆっくりご覧いただける隠れ家のような佇まい

神戸元町ショールーム
0120-420-243

●営業時間: 11:00~19:00
●定休日: 毎月1日
〒650-0022 兵庫県神戸市中央区
元町通2-6-2
JR線・阪神線 元町駅から徒歩約3分



神戸元町の老舗宝飾店の風格

福岡ショールーム
0120-730-243

●営業時間: 11:00~19:00
●定休日: 毎月1日
〒810-0001 福岡県福岡市中央区天神
2-13-18 天神ホワイトビル2階
地下鉄空港線 天神駅4番出口から
徒歩約1分



居心地の良いアットホームな店舗

ストーンカメオ講座(4)

「ストーンカメオの彫刻技法 手彫り その2」

2019年10月号から3回にわたって、ストーンカメオの彫刻技法についてご紹介しております。2回目の今回は、引き続き「手彫り」についてです。彫刻の現場を知り尽くした者の一人として、詳細な部分まで責任を持ってお伝えいたします。3回目は「機械彫り」の予定です。



ストーンカメオ研究家
三沢 一章

手彫りカメオ3つの特徴と、作品に込められた彫刻家の想い

今回は手彫りカメオの彫刻手順についてお話ししました。古くから続く伝統的な技法によって、手間暇を惜しまず髪の毛一本一本に至るまで緻密に仕上げられる手彫りカメオ。私がこれまでに手彫りカメオ、機械彫りカメオを長年見てきたなかで考える手彫りカメオの特徴は、3点に大別できます。

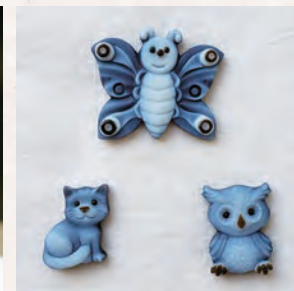
1つ目の特徴は、世界に1点しか存在しないオリジナルカメオであるということです。自分のためだけのモチーフ、形状、色味、大きさのカメオが実現できます。モチーフの選定から、材料となる縞メノウの原石選びに至るまですべて1点のカメオを生み出すために行われます。これまでお客様からのご要望で、お孫さんやペットなどのポートレートカメオをお作りしてきましたが、お客様の満足度は非常に高く、喜びの笑顔を数々見せていただきました。その特別感、希少性はトップクラスと言えるでしょう。すべての工程が手作業で行われるためお時間はいただきますが、ご注文をお受けすることも可能です。

2つ目の特徴は、機械彫りでは表現しにくい彫刻の細部が繊細に彫刻されていることです。機械彫り技術の発達と熟練工による徹底した品質管理により、機械彫りカメオも非常に美しい彫刻ができるようになりました。ただし、縞メノウの層の厚みや色味はバリエーションが非常に豊かなため、わずかな違いでその表現は変わってくるのです。手彫りカメオはそういった彫刻の細部において、繊細に彫刻することが可能であるため、非常にシャープでかつ滑らかな仕上がりとなるのです。

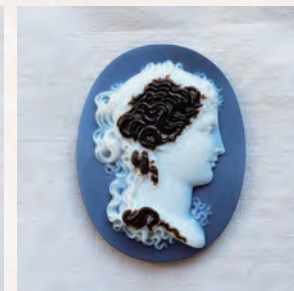
3つ目の特徴は、手彫りカメオは彫刻家の想いが詰まっているということです。手彫りカメオの製作は、彫刻家が目で見て、手で原石を支え動かし、耳で彫り進む深さを音で感じながら進みます。まさに五感を研ぎ澄まして行う繊細かつ精巧な作業です。私はこれまで、彫刻家たちのもとを何度となく訪れ、彼らの彫刻作業に目を向け、彼らの声に耳を傾けてきました。そういった経験を通じて私が感じていることは、自らの彫刻技術を高め素晴らしいカメオを生み出したいという彫刻家の真摯な姿勢と、永久に美を伝えたいと願う彫刻家の熱い情熱です。このカメオに対する真摯な姿勢と美に対する情熱こそが、芸術性豊かな素晴らしいカメオを生み出しているのではないのでしょうか。だからこそ、手彫りカメオは、見るたびに身も心も豊かにし、幸福な想いを満たすような力があると私は思います。



素晴らしい手彫りカメオ「アーレスとデメター」
1937年 アウグスト・ヴィルド作 ドイツ宝石博物館所蔵
パリ万博におけるグランプリ受賞作品



新しいテストの手彫りカメオ
2019年 シモーネ・ボストラール作



クラシックな3層カメオ
エルヴィン・パウリー作

余談になりますが、こういうお話をすると「機械彫りカメオはどのようなのですか」とお客様によく聞かれます。私の答えはこうです。機械彫りカメオは手彫りカメオなくしては作ることができませんので、機械彫りカメオにも彫刻家の想いは含まれているのです。ただ、手彫りカメオは、その彫刻家の想いがよりストレートに届くカメオと言えるのではないのでしょうか。これを機に、より多くの方が手彫りカメオにご興味を持っていただけると、嬉しく思います。

大型カメオ彫刻には芸術的センスだけでなく体力も必要!?

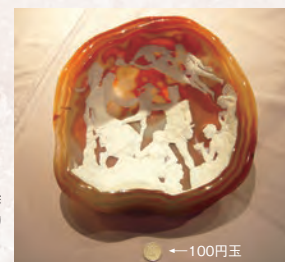
山梨県甲府市にあるストーンカメオミュージアム(要事前予約)に展示されている、リチャード・ハーン氏(1917-1999)の大作「タツァ・ファルネーゼ」は作品重量1,250gの器状のカメオです。カメオの中ではかなり大きなサイズですが、その原石の重量はなんと70kgもありました。器状の形にする段階で9kgに、さらに白い層に沿って形状を整え3.5kgになりました。想像してみてください、3.5kgの物を手で支え彫刻機に力を入れて削っていくには相当な体力が求められます。当時、ご本人にお話をお聞きしたところ、原石の重さで手の感覚が無くなるのを防ぐため、1分間彫っては5分間休むという作業を繰り返したそうです。1年の歳月を費やして完成させた作品で一見の価値あります。



500点以上の手彫りカメオが展示されている
ストーンカメオミュージアム(要事前予約)



「春」1990年 アライドマー作
横長の器状をした珍しいカメオオブジェ



「タツァ・ファルネーゼ」1976年 リチャード・ハーン作
100円玉との比較でカメオの大きさがお分かり
いただけるでしょうか。



GSTV出張展示会

2019年12月開催

開催時間 11:00~18:00 (注)開催時間が異なる会場があります。

無料クリーニング & メンテナンス オンエア 売完商品 蔵出し アイテム 4000点以上 高額商品も!

*展示点数は会場規模により異なります。



GSTV出張展示会 in 北千住

東京 北千住マルイ
11F THEATRE1010 ギャラリーB
12月3日(火) 11:30~18:30

〒120-0034 足立区千住3丁目92 千住ミルディ1番館
●JR・東京メトロ日比谷線 他「北千住駅」西口4番出口直結

GSTV出張展示会 in 福岡ショールーム

福岡 GSTV
福岡ショールーム
12月11日(水)

〒810-0001 福岡市中央区天神2-13-18 天神ホワイトビル 2F
●地下鉄空港線「天神駅」4番出口より 徒歩約1分

GSTV出張展示会 in 新百合ヶ丘

神奈川県 ホテルモリノ新百合丘
7F 桜の間
12月4日(水)

〒215-0021 川崎市麻生区上麻生1-1-1
●小田急線「新百合ヶ丘駅」南口より 徒歩1分

GSTV出張展示会 in 小倉

福岡 アートホテル小倉ニューグランド
新館2階 アートルーム
12月12日(木) 10:30~16:30

〒802-0082 北九州市小倉北区古船場町3-46
●JR「小倉駅」南出口より 徒歩約8分

GSTV出張展示会 in 横浜元町ショールーム

神奈川県 GSTV
横浜元町ショールーム
12月5日(木)

〒231-0861 横浜市中区元町5-181-1 ラ・セルコート元町102
●JR根岸線「石川町駅」南口より 徒歩4分

GSTV出張展示会 in 郡山

福島 郡山ビューホテル
4F パラシオ1
12月16日(月) 11:00~17:00

〒963-8004 郡山市中町3-1
●東北新幹線・東北本線・磐越線「郡山駅」より 徒歩5分

2019年冬 仙台感謝祭

宮城県 仙台国際ホテル
4F 広瀬
12月15日(日) 11:00~17:00

〒980-0021 仙台市青葉区中央4-6-1 ●JR「仙台駅」より 徒歩5分



2019年冬 京都大感謝祭

京都府 ホテルグランヴィア京都
3F 源氏の間
12月9日(月)

〒600-8216 京都市下京区烏丸通塩小路下ルJR京都駅中央口 ●JR「京都駅」直結



2019年 冬のファクトリーセール

東京都 TOC有明
ウエストタワー 20F
12月20日(金)・21日(土)・22日(日) 11:00~18:00
22日(日)は17:00終了

〒135-0063 江東区有明3丁目5番7号 ●JRりんかい線「国際展示場駅」より 徒歩約5分



※画像はイメージです。

商品のリクエスト等がございましたら、各ショールームまでお問合せください。

GSTV INFO GSTV イベント PICK UP!



GSTV EVENT PICK UP!

毎日、全国津々浦々で開催しているGSTVの出張展示会や大感謝祭。その様子をちょこっとレポート!

[レポーター] 催事チーム・遠山



今回は秋の祝日に合わせて開催された名古屋、大阪会場をレポートいたします。連休という事もあり、いつも以上に多くのお客様にご来場いただき、本当にありがとうございました。

名古屋大感謝祭 — 10月27日(日)

オープニングは、毎日のように見て聴いている辻さんの冴えわたる爆笑トーク。それには大久保さん、おぐねえーも思わず大笑いで、会場は熱気溢れる大盛り上がり。

神出鬼没のパールの西田さんも、気さくな人柄に人氣急上昇??三沢さんが紹介するイーターオーバーシュタインのコーナー、中でもカメオの彫りの繊細さにはお客様も納得の表情。

高島さんの元ジュエリー職人ならではの細かなアドバイスに多くのお客様も聞き入っていました。

大阪大感謝祭 — 11月2日(土)・3日(日)

初日に登場したお馴染みMC田代さん。大阪会場の盛り上がりで圧倒されていました。大久保さんは相変わらず会場のあちこちで引っ張りだこ。久々登場の塗野さんも変わらぬ笑顔でお客様にアドバイス。真剣に聞き入るお客様の横顔が印象的でした。

そしてガンディーさんの普段はあまり見られない大粒3ctのダイヤモンドはお客様の視線をくぎ付けに。「宝石の匠」五十嵐さんと古屋さんは買い付けたばかりの宝石をお披露目し、宝石好きのお客様も時間を忘れ大盛り上がりでした。

2日目は大松さんが登場すると会場也大盛り上がり。おぐねえーのメイク講座に大松さんも加わり、楽しいトークショーが繰り広げられました。

12月もGSTVは全国各地お伺いします!
ぜひお気軽にご来場ください!



熱気溢れる盛り上がりの名古屋大感謝祭でした!



辻さんの爆笑トークに大久保さん、おぐねえーも大笑い!



MC田代さんが圧倒されるほどの盛り上がりを見せた大阪会場初日!



宝石のエキスパートたちもお客様と大盛り上がり!



大阪会場2日目には大松さんも登場し、メイク講座にも参加!



テレビでのご視聴方法

BS・CS・ケーブルテレビ

24h
放送

スカパープレミアムサービス

J:COMなど各ケーブルTVにて

視聴無料(注1)

BS-TBS
BS6 (161ch) 無料放送(注1)

大好評により放送枠
さらにさらに拡大!

GSTV
麗しの宝石
ショッピング



BS-TBSで毎日宝石ショッピング!

09:00~09:59	月	火	水	木	金	-	日
24:00~24:59	月	火	水	木	金	土	日
25:00~25:59	月	火	水	木	金	-	日

BS-TBSで大好評放送中の
『麗しの宝石ショッピング』。
朝の放送枠がさらに拡大
しました!
もっともっとお気軽にGSTV
をお楽しみください!

(注1) BS放送やケーブルTVをお楽しみいただくためには専用のアンテナか、
各地域のケーブルテレビにお申し込みいただく必要があります。

WEBでのご視聴方法

パソコン・スマートフォン・タブレット

24h
放送

WEBでは、テレビと
同じ放送が24時間いつでも
ご覧いただけます!

GSTV

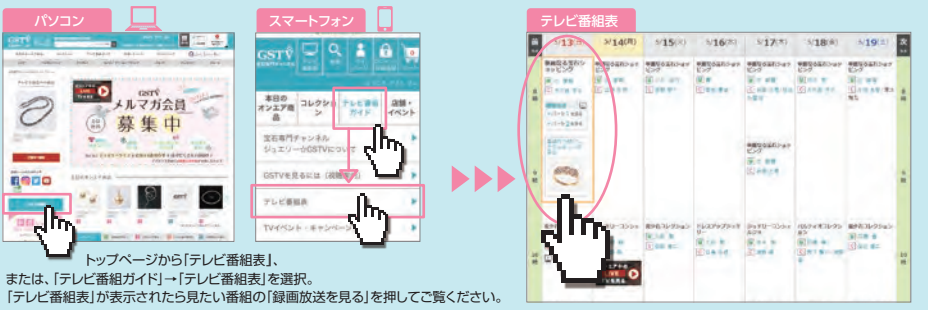
検索

https://www.gstv.jp/



WEBの番組表ページから「放送済みの番組」が見られます!

※視聴可能な放送は放送日から2週間以内です。



※1 生放送は8:00~26:00(翌2:00)です。 ※2 放送局の配信方法により、一部時間のみ視聴いただける場合がございます。

放送中のQRコードで簡単に商品がカート入るようになりました

WEB
会員

放送中のQRコードで簡単!
すぐに商品がカートに入ります!

TV画面に表示されているQRコードを
スマートフォンで読み取ると... (注2)



(注2) QRコードを読み取っただけでは、決済完了いたしません。

GSTV商品のご注文は、3つのご注文方法からお選びください。

人気商品のご注文は、「自動応答」と「WEBサイト」からがスムーズ!

初めて
でも
安心!

オペレーター

担当オペレーターがご注文を承ります

「ご注文専用ダイヤル」
(一般電話・携帯電話 通話料無料)

0120-570-243

オペレーター受付時間 | 8時~26時 (翌2時)

素早く!



自動応答

混み合っているときも自動でご注文

「自動応答」によるご注文も「ご注文専用ダイヤル」へ
(一般電話・携帯電話 通話料無料)

0120-570-243

アナウンスのあと、番号「2」を押して
「自動応答によるご注文」にお進みください。早くて
確実!

WEBサイト

素早く、スムーズ! スマホからもご注文

「WEBサイト」からのご注文は、
ご注文内容がマイページから
確認できて安心です。

パソコンでも、スマートフォンからでもご注文が可能です。

キャンセル可能時間

当日のご注文のみ 0:00~23:59まで (注3)

(注3) GSTVお客様サービスセンターのキャンセル受付時間は、11:00~23:59までです。

0時からのご注文を「当日のご注文」とし、ご注文当日の
23時59分までがキャンセル可能時間となります。

GSTVお客様サービスセンター

0120-170-243

キャンセル受付時間 11:00~23:59

キャンセルについて

●ご注意くださいこと

ご紹介する商品の放送時間が遅い時間になるにつれ、キャンセル
可能時間も短くなります。特に23時放送の番組で紹介する商品
をご注文いただいた場合、キャンセルは番組終了時間の1分前まで
となりますので予めご了承の上、ご注文をお願いいたします。



自動応答サービス

0120-570-243

ガイダンス「3」番



http://www.gstv.jp/

「マイページ」内「ご注文内容について」

より「当日分キャンセル」から

※正当な理由なくご注文の取消しを繰り返されるお客様については、以後のご購入をお断りすることがございます。

GSTV 初回購入特典キャンペーン

がもらえる!

- 本クーポンの有効期限は、新規登録日から6か月となります。
- 本クーポンをご利用の際は、担当者にお申し付けください。
- 本クーポンは、ご本人様一度限り有効です。
- 本クーポンは、現金との引き換えはいたしません。

2回目以降のご注文で使える
特典クーポン

¥2,000-

ご注意: ●本クーポンお届け以前に、すでにご利用されたお客様につきましてはご利用になれません。 ●キャンペーンにつき予告なく終了する場合があります。
●2回目以降のご注文でご利用いただけます。

一般的なチェーンネックレスの種類

お手持ちのペンダントトップを取り付けたり、そのまま身に着けたり、ジュエリーライフに欠かせないチェーンネックレス。その種類によって、様々な印象を演出することができます。GSTVでお好みのチェーンネックレスを探してみてください。



アズキチェーン

カジュアルにも

流行にとらわれない定番のチェーン。主張しすぎないデザインが、ペンダントトップをひきたててくれます。



ベネチアンチェーン

エレガントにきまる

なめらかな質感とスマートなラインが、上品さをアップさせてくれます。着け心地も抜群です。



キヘイチェーン

飽きの来ないデザイン

スタンダードなものからゴージャスなものまで。輝きの美しさ、ボリューム、存在感をお楽しみいただけます。



カットボールチェーン

かわいいフォルム

丸い粒が動きに合わせて輝きます。上品な装いにもカジュアルな装いにもマルチに活躍してくれます。



スクリューチェーン

華やかさをプラス

ひねりを加えたチェーンで、繊細さと上品さをお楽しみいただけます。存在感も◎



テーパーチェーン

スタイリッシュに

縦長のパーツにカットを施したチェーン。面の煌めきが華やかかつスタイリッシュな印象です。



オメガネックレス

きちんと上品に

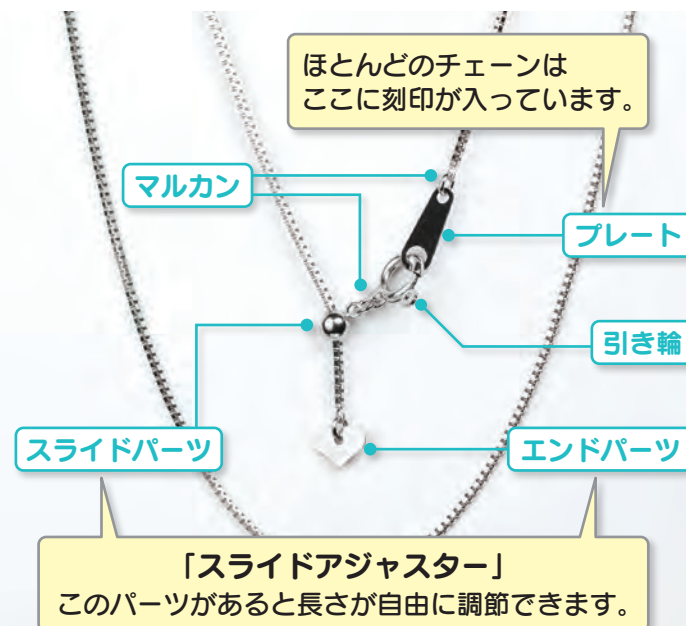
ラインが美しいエレガントなネックレス。形が崩れないので、落ち着いた印象を与えてくれます。

GSTVの
WEBサイトから
チェーンを検索!



<https://www.gstv.jp/hitkeyword/chain.html>

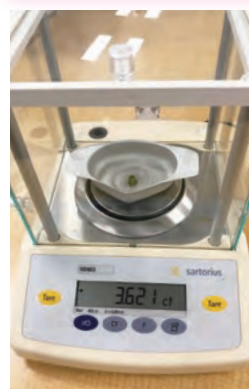
チェーンの各部位の名称



おしえて!

ジュエリー
まめちしき

Q 「カラット」って何?



ジュエリーにおいて「カラット」が指す意味は2つあります。1つは宝石の質量を表す単位「カラット=ct(またはcar)」です。1ctは0.2g。昔は質量の基準に植物の種子が用いられることが多く、カラットはギリシア語のケラティオン(イナゴマメの実)に由来していると言われています。1ctの質量は1907年に現在の0.2gに統一されました。

もう1つは金の純度を表す品位「カラット=K(またはkt)」です。K24(または24K、24kt)は純金を表します。ジュエリーで一般的に使われるK18は金の質量含有率が $18/24=75\%$ の金合金のことを表します。

◀ 宝石は振動や微風の影響を受けにくい、精巧な分析計量器で測ります。こちらはGSTVで使っている0.0002gまで計量できる優れたもの!

オンエアで見た商品は、当日しか購入できないんですか？

スタッフ：ラストチャンスの商品は放送当日で販売を終了しますが、ラストチャンス以外の商品は、ご注文可能な場合もございます。お客様サービスセンターまでお電話いただければオペレーターが確認しますので、お気軽にお問い合わせください。また、ホームページで簡単にご確認いただくことも可能です。お迷いの商品がございましたら、商品番号をお控えいただきますと、後日でも、スムーズに確認をしていただけます。

GSTVの商品はとて良いので、またお金を貯めて商品購入したいです。特にピアリングがお気に入り。番組もとても好きでいつも楽しみに見えています。MCの会話も楽しいし、モデルの方のレベルも高い。今後も是非楽しみにしてるので、頑張ってください。

スタッフ：いつもGSTVをご覧いただきましてありがとうございます。お褒めの言葉をいただき、スタッフの励みとなります。今後もテレビはもちろん、展示会などでも商品・サービスにご満足いただけるよう頑張ります！

ネックレスをよく購入する機会がありますが、首後ろの留め具（引き輪）が、商品によっては見えづらいことがあるので、どのような引き輪か見せてもらいたい。また、複数本のセット販売は、地金の種類別にペンダントトップのアレンジができるので、紹介の機会を増やしてほしいです。

スタッフ：商品リクエストをいただき、ありがとうございます。留め具は使い勝手もありますので、普段使いで着用する上でも、お気に入りになる箇所かと思います。商品の構造についてより詳しくお伝えできるよう努めてまいります。セット販売についても、様々なペンダントトップとのアレンジも含め、お楽しみいただけるようご紹介してまいります。

音声ガイダンスでの注文って、ほしいと思った商品を電話がつながるのを待たずに注文できるので便利ですね。ただ、機械が苦手な私はきちんと注文できたか不安になる時があります。その場合、どうやって確認すればいいですか？

スタッフ：いつもご注文いただきありがとうございます。音声自動応答システムは、24時間ご注文受付対応を行っている便利なサービスです。ご注文が正しく受け付けられたかご不安な場合、お客様サービスセンターへご連絡いただければ、ご確認いただくことが可能です。

WEBのお気に入りリストの商品が消えたままで、探してもありません。何故消えてしまったのでしょうか？

スタッフ：ご迷惑をおかけしまして申し訳ございません。お気に入りのリストから見られなくなった商品については、完売など販売が終了したものでございます。完売した商品を再度紹介する、「ソールドアウトリターンズ」にて再販売される可能性もございますので、是非ご視聴くださいませ。

皆様の声 お待ちしております！

いつも沢山のメッセージをありがとうございます。今回掲載以外にも沢山の声をいただけており、今後のより良い運営に役立させていただきましますので、是非、皆様のご意見、ご感想をお聞かせください！

番組へのご意見・商品のリクエスト

jp-studio@gstv.jp

WEBサイトへのご意見・お問い合わせ

support@gstv.jp



編集部より

令和元年も最後の月ですね。今年の一歩の話題はやはり新天皇陛下の即位であったと思います。新天皇陛下は第126代ということ。改めて、自分が日本人であるということと、その日本という国の歴史を感じた出来事でした。今回は現上皇様の退位によるハッピー感がありながらも、国内では自然災害による多大な喪失感もありました。新時代の入り口で、幸せな時代になるように思いを馳せた方も多かったのではないのでしょうか？そして今月もGSTVは各種イベントを多数ご用意！令和元年がハッピーに締めくくられるよう全力サポートします！今年もGSTVをご愛顧いただき、ありがとうございました！

今月のCOVER



ID : 5009880
PT950 Dカラーダイヤモンド & ダイヤ（リリーダイヤカット）リング D 約0.30ct (D VS1) (LI) D 約1.20ct (LI)
重量：約11.2g 最大幅：約18.5mm 最小幅：約3mm 高さ：約3mm
¥405,000-



ID : 5015333
PT950 クリスカットダイヤモンド（リリーダイヤカット）ペンダントトップ D 約0.70ct
重量：約2.4g 縦：約20mm 横：約7.5mm 高さ：約5mm パチンコ内径：約4.5-2.0mm
¥250,000-



ID : 5005145
PT950 クリスカットダイヤモンド & ダイヤ（リリーダイヤカット）リング D 約0.30ct (LI) D 約0.40ct (LI)
重量：約3.8g 最大幅：約8.5mm 最小幅：約1.9mm 高さ：約4mm
¥250,000-



ID : 5014597
PT950 ダイヤモンド & H&Cダイヤ（リリーダイヤカット）ピアリング D 約0.56ct (LI) D 約0.34ct (LI)
重量：約7.7g 縦：約14.5mm 横：約3-10mm
¥201,000-

Information



番組表定期購読のお知らせ

GSTV番組表定期購読をご希望の方は
下記のいずれかの方法にてご登録をお願いいたします。

※1年以内にご購入がない場合には発送を停止させていただく場合がございますので、予めご了承ください。

WEBサイトから

「マイページ」▶「基本ご登録内容の確認・変更」
▶「番組表定期購読」から「定期購読する」を選択

お電話から

GSTVお客様サービスセンター（0120-170-243／11時～21時）へご連絡ください。

GSTV Facebookのご案内

GSTV Facebookでは、
おすすめ商品を毎日配信中！



セール情報も！



www.facebook.com/GSTV.JP

ご注文はこちらから

お電話でのオーダー（一般電話・携帯電話 通話料無料）

0120-570-243

オペレーター受付時間 | 8時～26時（翌2時）

*自動応答によるご注文は、24時間受け付けております。
*自動応答ではご注文いただけない商品がございます。ご了承ください。

商品に関するお問い合わせなど

GSTVお客様サービスセンター

0120-170-243

受付時間 | 11時～21時

*キャンセルの受付については11時00分～23時59分となります。
*キャンセルについての詳細は37ページをご覧ください。

GSTV



株式会社 GSTV

〒135-0063 東京都江東区有明 3-5-7 TOC 有明ウエストタワー 10F