



GSTV FAN

宝石専門チャンネルGSTV
番組ガイド：2026年2月号

発行元：株式会社GSTV
〒140-0002 東京都品川区東品川 2-2-43 T2号棟 1階

宝石専門チャンネルGSTV 番組ガイド：2026年2月号

GSTV FAN

2

February 2026



WEBでも同時放送!
<https://www.gstv.jp>



1 5093407 ￥1,480,000-

PT950 ダイヤモンド & アッシャーカットダイヤ(リリーダイヤカット)
ミステリーセッティング ペンダントトップ
D 約2.65ct(LI) D 約0.70ct(LI)
重量:約5.6g 縦:約27.5mm 横:約27.5mm 高さ:約6.0mm
パチカン内径:約4.0×1.9mm 商標登録 第5189903号
※チェーンは付属していません。

2 5093408 ￥998,000-

PT950 ダイヤモンド & アッシャーカットダイヤ(リリーダイヤカット)
ミステリーセッティング ペンダントトップ
D 約1.70ct(LI) D 約0.35ct(LI)
重量:約4.0g 縦:約23.5mm 横:約23.5mm 高さ:約6.0mm
パチカン内径:約4.0×1.9mm 商標登録 第5189903号

※商品番号が掲載されていない商品は、参考商品です。 ※商品価格はすべて消費税10%税込です。

3 5093410 ￥1,980,000-

PT950 サファイア ダイヤ(リリーダイヤカット)
ミステリーセッティング ペンダントブローチ
SA 16.50ct D 1.95ct(LI)
重量:約21.6g 縦:約57.5mm 横:約45.0mm 高さ:約12.0mm
パチカン内径:約8.0×3.0mm 商標登録 第5189903号

※掲載商品のオンエア後の販売については直接オペレーターまでお尋ねください。(注)対象商品の完売、一定期間を過ぎた商品の販売価格については変動の可能性もございます。

LES ESSENTIELLES PREMIERE

厳選された宝石と確かな作りが生む、普遍の美
ハイジュエリーの品格を、現代女性の日常に捧げるコレクション

MARI COLLECTION

— 構造の美しさに 上質な煌めきを添えて —



MARI
Collection

デザイナー
MARI
インスタグラム



4



5



6

細やかな反射を楽しむ
個性派リング

圧倒的な
立体フォルムで描く花

4 5093622 ¥798,000-

PT950 ダイヤモンド ペタル リング
D 約1.40ct

重量:約13.1g 最大幅:約22.0mm
最小幅:約2.5mm 高さ:約9.5mm
対応サイズ:8~20号 刻み幅:0.5

5 5093621 ¥698,000-

PT950 ダイヤモンド ペタル
ペンダントトップ
D 約1.40ct

重量:約10.0g 縦:約22.0mm 横:約24.5mm
高さ:約11.5mm パチカン内径:約4.5×2.0mm

6 5093367 ¥348,000-

PT950 ダイヤモンド キラキラ彫り リング
D 約0.05ct

重量:約9.5g 最大幅:約12.0mm
最小幅:約3.5mm 高さ:約2.5mm
対応サイズ:8~20号 刻み幅:0.5



7

7 5090434 ¥2,480,000-

PT950/K18PG/YG

ファンシーパープリーシュピンク &
ファンシーディーブイエローダイヤ Castle
ペンダントブローチ

PD 0.275ct(SI1) PD 0.076ct(SI2)
PD 0.136ct(VS2) PD 0.039ct(SI2) PD 0.15ct
YD 0.076ct(SI2) YD 0.60ct D 2.55ct

重量:約17.0g 縦:約46.5mm 横:約29.0mm
高さ:約7.0mm パチカン内径:約4.0×2.5mm

ファンタジックに浮遊する
煌めきの城



8

8 5093395 ¥698,000-

PT950 ダイヤモンド Castle ペンダントブローチ
D 約1.60ct

重量:約13.2g 縦:約41.5mm 横:約37.0mm
高さ:約7.0mm パチカン内径:約6.0×2.5mm

※商品番号が掲載されていない商品は、参考商品です。 ※商品価格はすべて消費税10%税込です。

※掲載商品のオンエア後の販売については直接オペレーターまでお尋ねください。(注)対象商品の完売、一定期間を過ぎた商品の販売価格については変動の可能性もございます。

MUNSTEINER

光の魔術師 ムンシュタイナー



フィリップ氏のオリジナルである“オアシスカット”を大胆に配することで
コンテンポラリーアートのようなメッセージ性を感じる逸品



Atelier Munsteiner
ムンシュタイナー

9 5090403

¥1,980,000-

PT950/K18YG フィリップ・ムンシュタイナー シトリン アメシスト
ペリドット アクアマリン ペンダントトップ
CI 約20.00ct CI 約4.50ct AM 約20.00ct PE 約1.80ct AQ 約1.50ct
D 約0.25ct (LI) T 約0.15ct
重量: 約26.9g 縦: 約62.0mm 横: 約42.0mm 高さ: 約9.5mm パチカン内径: 約5.0×4.0mm

※商品番号が掲載されていない商品は、参考商品です。 ※商品価格はすべて消費税10%税込です。

MICHAEL PEUSTER

— ミシャエル・ポイスター —

2月にまつわるカメオ



横顔が印象的な女性像を
アメシストの手彫りカメオで



ミシャエル・ポイスター / Michael Peuster
1967年 ドイツ イーダー・オーバーシュタインに生まれる
1983年 宝石彫刻家ハインツ・ポストラーに師事、
16歳から宝石彫刻を学び始める
1991年 マイスター資格を取得、ポイスター工房を設立、
ドイツ宝石彫刻コンテストで優勝
2003年 タイのプミポン国王の胸像を製作
現在はカメオ彫刻家、宝石彫刻家として活躍中



2月22日は
“にゃん にゃん にゃん”のネコの日

ミシャエル・ポイスター [手彫り作品]

10 5097388

¥888,000-

PT900 アメシストカメオ ダイヤ ペンダントトップ
カメオ 約33×15mm D 約0.02ct
重量: 約10.2g 縦: 約41.5mm 横: 約16.5mm 高さ: 約11.0mm
パチカン内径: 約5.0×3.5mm

ミシャエル・ポイスター原型 [機械彫りカメオ]

11 5097389

¥69,800-

SV メノウカメオ ペンダントブローチ
カメオ 約20×20mm
重量: 約12.7g 縦: 約44.5mm 横: 約35.5mm 高さ: 約10.0mm
パチカン内径: 約5.5×3.0mm

※掲載商品のオンエア後の販売については直接オペレーターまでお尋ねください。(注)対象商品の完売、一定期間を過ぎた商品の販売価格については変動の可能性もございます。

HEART JEWELRY COLLECTION

愛を静かに語る
ハートのかたち



12



13

花かと思えば“想い”だった

12 5094602 ¥198,000-

PT950/K18PG ピンクダイヤモンド & ダイヤ
ロゼハート ペンダントトップ
PD 約0.04ct D 約0.29ct
重量:約3.8g 縦:約18.5mm 横:約14.5mm 高さ:約6.0mm
バチカン内径:約4.0×1.5mm

13 5094603 ¥248,000-

PT950/K18PG ピンクダイヤモンド & ダイヤ
ロゼハート リング
PD 約0.04ct D 約0.29ct
重量:約5.6g 最大幅:約14.0mm 最小幅:約1.8mm 高さ:約3.0mm
対応サイズ:8~20号 刻み幅:0.5

特別なセッティングが魅せる
ハートの美

14



15



16

14 5090658 ¥89,800-

PT950 ブラウンダイヤモンド HEART
ミステリーセッティング ピアス
BRD 約0.36ct
重量:約1.0g 縦:約4.5mm 横:約5.5mm
ポストとキャッチはPT900 商標登録 第5189903号

15 5090655 ¥59,800-

PT950 ツァボライト HEART
ミステリーセッティング ピアス
TS 約0.30ct
重量:約0.9g 縦:約4.5mm 横:約5.5mm
ポストとキャッチはPT900 商標登録 第5189903号

16 5090656 ¥79,800-

PT950 サファイア HEART
ミステリーセッティング ピアス
SA 約0.38ct
重量:約1.0g 縦:約4.5mm 横:約5.5mm
ポストとキャッチはPT900 商標登録 第5189903号



17



可愛さと意思の共存

17 5083931 ¥89,800-

PT950/PT850 ダイヤモンド
Edgy Heart チャーム
D 約0.18ct
重量:約1.7g 縦:約34.5mm 横:約7.5mm 丸環内径:約5.0mm
※ピアスやピアリングに取り付けてお楽しみください。



18

18 5083932 ¥178,000-

PT950 ダイヤモンド Edgy Heart リング
D 約0.20ct
重量:約4.3g 最大幅:約5.5mm 最小幅:約2.0mm
高さ:約3.5mm 対応サイズ:8~20号 刻み幅:0.5

※商品番号が掲載されていない商品は、参考商品です。 ※商品価格はすべて消費税10%税込です。
※掲載商品のオンエア後の販売については直接オペレーターまでお尋ねください。(注)対象商品の完売、一定期間を過ぎた商品の販売価格については変動の可能性もございます。

AZUSA×PARAIBA TOURMALINE

希少石の代名詞“パラibaトルマリン”を贅沢に



誰のために毒を持つ？

19 5093275 ¥1,480,000-

PT950 ブラジル産パラibaトルマリン
ダイヤ エンペラスコーピオン ブローチ
PRT 7.64ct D 0.11ct
重量:約15.9g 縦:約39.5mm 横:約39.0mm
高さ:約10.5mm

湖の底から
ネオンが目覚める



20 5093279 ¥398,000-

PT950 ブラジル産パラibaトルマリン
ダイヤ lacus リング
PRT 2.710ct D 0.02ct
重量:約6.6g 最大幅:約7.0mm 最小幅:約2.5mm
高さ:約7.0mm 基本サイズ:13号



パラibaの光が
日常を照らす



22 5093125 ¥398,000-

PT950 ブラジル産パラibaトルマリン
ダイヤ カテドラル リング
PRT 約0.15ct D 約0.50ct
重量:約4.9g 最大幅:約8.5mm 最小幅:約2.0mm
高さ:約3.0mm 対応サイズ:8~20号 刻み幅:0.5

23 5093126 ¥498,000-

PT950 ブラジル産パラibaトルマリン
ダイヤ カテドラル ペンダントトップ
PRT 約0.25ct D 約0.90ct
重量:約4.4g 縦:約25.0mm 横:約25.0mm
高さ:約4.0mm パチカン内径:約5.5×1.8mm
※チェーンは付属しておりません。

24 5093966 ¥398,000-

PT950 ブラジル産パラibaトルマリン リング
PRT 約0.60ct
重量:約5.0g 最大幅:約4.5mm 最小幅:約2.0mm
高さ:約3.5mm 対応サイズ:8~20号 刻み幅:0.5

不規則な美しさを
確かな地金で

21 5093999 ¥448,000-

PT950 ブラジル産パラibaトルマリン
ダイヤ リング
PRT 約0.30ct D 約0.10ct
重量:約10.0g 最大幅:約9.0mm 最小幅:約3.0mm
高さ:約3.5mm 対応サイズ:8~20号 刻み幅:0.5



鮮烈な輝きが連鎖する

GEM QUALITY COLOR STONE

— 厳選された逸品を世界の産地より —



25



26



27



28

南洋白蝶真珠（オーロラヴィーナス）

白蝶真珠の最高峰として名高いオーロラヴィーナス輝き・テリは最強、まきは厚く、傷も微と、どれをとっても完璧といえる白蝶真珠を唯一無二のデザインリングに

25 5092418 ￥1,280,000-

PT950/K18PG/YG 白蝶真珠(オーロラヴィーナス) ダイヤ & ピンクダイヤ & ファンシーイエローダイヤ パライバトルマリン リング P 約12.0mm D 約0.84ct PD 約0.30ct YD 約0.45ct PRT 約0.07ct 重量:約12.3g 最大幅:約14.5mm 最小幅:約3.5mm 高さ:約14.0mm 基本サイズ:13号

モルガナイト

13ct超えの大粒モルガナイトの迫力、煌めきを楽しめるよう
ダイヤモンドとプラチナを惜しまず使ったこだわりのリング

26 5091172 ￥1,280,000-

PT950 モルガナイト ダイヤ リング MOR 13.16ct D 2.59ct 重量:約16.1g 最大幅:約21.0mm 最小幅:約3.5mm 高さ:約9.5mm 基本サイズ:13号

コロンビア産エメラルド

最高峰のエメラルドが産出されるコロンビア非常に珍しい扇形のエメラルド2石使用し特別感あふれるネックレスに

27 5097165 ￥2,480,000-

PT950/PT850 コロンビア産エメラルド ダイヤ ネックレス EM 約6.00ct D 約0.46ct 重量:約11.0g トップ縦:約39.0mm トップ横:約16.5mm トップ高さ:約7.0mm パチカン内径:約6.5×1.7mm 長さ:約45cm 幅:約1.0mm スライドアジャスター

モザンビーク産非加熱ヴィヴィッドパープルレッドルビー

ルビーの産地として近年注目されるモザンビークの中でも大粒ながら非加熱、美しい青味を感じるものが産出されるムグロト鉱山しっかりと色味とサイズを楽しめるクラシカルなリングに

28 5091725 ￥798,000-

PT950/K22 モザンビーク産非加熱ヴィヴィッドパープルレッドルビー ダイヤ リング RB 1.647ct D 0.56ct 重量:約8.6g 最大幅:約11.5mm 最小幅:約3.0mm 高さ:約6.0mm 基本サイズ:13号

2月の番組チェック!

～お客様に感謝を込めて～ \GSTVポイントアップ/
プレミアムDAY
『人気商品』や『新作』など 普段はご紹介できない 特別な商品が目白押しの1日 お楽しみに!!
開催期間: **2月11日(水)**
1ポイントアップ対象期間:
2月10日(火) 24:00 (2月11日(水) 0:00) ～2月12日(木) 8:59まで

京都大感謝祭SP
開催期間: **2月21日(土)**
1ポイントアップ対象期間:
2月20日(金) 24:00 (2月21日(土) 0:00) ～2月22日(日) 8:59まで

【休止】のお知らせ
・**2月7日(土)** 23:00～23:59 BS-TBS「麗しの宝石ショッピングconnect+」
・**2月18日(水)** 10:00～10:59、11:00～11:59、12:00～12:59 BS-TBS「麗しの宝石ショッピングconnect」



2	1 日	2 月	3 火	4 水	5 木
February 2026	リピート放送 [2:00～9:00]				
9:00～	麗しの宝石ショッピング 優 / やまやちほ	麗しの宝石ショッピング 大松彰 / 大久保絵弥	麗しの宝石ショッピング 辻直樹 / 目黒佐枝	麗しの宝石ショッピング 優 / やまやちほ	麗しの宝石ショッピング 大松彰 / 大久保絵弥
10:00～	麗しの宝石ショッピングConnect 優 / やまやちほ	麗しの宝石ショッピングConnect 大松彰 / 大久保絵弥	麗しの宝石ショッピングConnect 辻直樹 / 目黒佐枝	麗しの宝石ショッピングConnect 優 / やまやちほ	麗しの宝石ショッピングConnect 大松彰 / 大久保絵弥
11:00～	麗しの宝石ショッピングConnect 【YOU様のランチ】 優	麗しの宝石ショッピングConnect 大松彰 高井清史 (竜甲・琥珀)	麗しの宝石ショッピングConnect 辻直樹 / 田村桂子 (パール)	麗しの宝石ショッピングConnect 優 / 平野生馬 (パール)	麗しの宝石ショッピングConnect 大松彰 / 塗野聖一 (パール)
12:00～	麗しの宝石ショッピングConnect 茂木歩 / 塗野聖一 (パール)	麗しの宝石ショッピングConnect 松本真依 菊地岳史 (チェーン)	麗しの宝石ショッピングConnect 大谷衣里奈 ディレン・ガンディ (ダイヤモンド)	麗しの宝石ショッピングConnect 田代真弓 平賀麗王 (チェーン)	麗しの宝石ショッピングConnect 茂木歩 五十嵐公司 (カラーストーン)
13:00～	パールコレクション 茂木歩 / 塗野聖一	ファインクラフトコレクション 松本真依 / 菊地岳史	ダイヤモンドコレクション 大谷衣里奈 ディレン・ガンディ	テゾーロコレクション 田代真弓 / 平賀麗王	ジュエリーコンサルタント 茂木歩 / 五十嵐公司
14:00～	ダイヤモンドジュエリー 山田かれん / 鈴木昭一	AZUSAコレクション 川野美津子 / 長野むつみ	希少石コレクション 田代真弓 / 保坂建二	カットバリエーションアワー 松本真依 / 長野むつみ	産地限定カラーストーン 川野美津子 / 保坂建二
15:00～	地金倶楽部 山田かれん / 小山泰治	カットバリエーションアワー 川野美津子 / 保坂建二	ダイヤモンドジュエリー 田代真弓 / 鈴木昭一	ピアリング 松本真依 / 三浦友幸	リリーダイヤモンドコレクション 川野美津子 / 内藤秀治
16:00～	本日のベストセラー 大谷衣里奈 / 長野むつみ	本日のベストセラー 松本真依 / 高島あやめ	本日のベストセラー 大谷衣里奈 / 長野むつみ	本日のベストセラー 茂木歩 / 篠島亜由	本日のベストセラー 大谷衣里奈 / 土家典子
17:00～	ダイヤモンドジュエリー 大谷衣里奈 / 鈴木昭一	耳ものジュエリー 松本真依 / 長野むつみ	カットバリエーションアワー 大谷衣里奈 / 保坂建二	ジャストフィットコレクション 茂木歩 / 長野むつみ	セットジュエリーアワー 大谷衣里奈 / 保坂建二
18:00～	セットジュエリーアワー 大松彰 / 長野むつみ	パールコレクション 茂木歩 / 塗野聖一	テゾーロコレクション 優 / 平賀麗王	ジョイエッリイタリアーニ 辻直樹 / 菊地康雄	Destiny Pearls 松本真依 / 平野生馬
19:00～	産地限定カラーストーン 大松彰	カットバリエーションアワー 茂木歩	セットジュエリーアワー 優 / 長野むつみ	クリエーションジュエリー 辻直樹 / 篠島亜由	カットバリエーションアワー 松本真依 / 土家典子
20:00～	リリーダイヤモンドコレクション 辻直樹 / 内藤秀治	クリエーションジュエリー 辻直樹 / 目黒佐枝	産地限定カラーストーン 大松彰 / 内藤秀治	世界宝石探訪 大松彰 / 古屋聡	クリエーションジュエリー 辻直樹 / 目黒佐枝
21:00～	クリエーションジュエリー 辻直樹	ダイヤモンドジュエリー 辻直樹 / 鈴木昭一	クリエーションジュエリー 大松彰	カットバリエーションアワー 大松彰	ダイヤモンドジュエリー 辻直樹 / 鈴木昭一
22:00～	カットバリエーションアワー 大松彰 / 内藤秀治	BS-TBS(162ch)では「麗しの宝石物語selection」を放送!	麗しの宝石ショッピングConnect+ 優 / 内藤秀治	麗しの宝石ショッピングConnect+ 辻直樹 / 古屋聡	セットジュエリーアワー 松本真依 / 目黒佐枝
23:00～	麗しの宝石ショッピングConnect+ 大松彰 / 内藤秀治	麗しの宝石ショッピングConnect+ 茂木歩 / 田村桂子 (パール)	麗しの宝石ショッピングConnect+ 優 / 平野生馬 (パール)	麗しの宝石ショッピングConnect+ 辻直樹 / 塗野聖一 (パール)	麗しの宝石ショッピングConnect+ 松本真依 / 吉倉太 (チェーン)
24:00～	麗しの宝石ショッピング 辻直樹 / 大久保洋子 菊地康雄 (イタリー)	麗しの宝石ショッピング 辻直樹 / 大久保洋子 吉倉太 (チェーン)	麗しの宝石ショッピング 大松彰 / 夏井和広 小田切秀弘 (ビーズ)	麗しの宝石ショッピング 大松彰 / 目黒佐枝 菊地岳史 (チェーン)	麗しの宝石ショッピング 辻直樹 / 大久保洋子 ディレン・ガンディ (ダイヤモンド) 宮下賢一 (パール)
25:00～					

2	6 金	7 土	8 日	9 月	10 火
February 2026	リピート放送 [2:00～9:00]				February 2026
9:00～	麗しの宝石ショッピング 辻直樹 / 目黒佐枝	クリエーションジュエリー 大谷衣里奈 / やまやちほ	麗しの宝石ショッピング 辻直樹 / やまやちほ	麗しの宝石ショッピング 茂木歩 / 目黒佐枝	麗しの宝石ショッピング 大松彰 / 濱野恵
10:00～	麗しの宝石ショッピングConnect 辻直樹 / 目黒佐枝	麗しの宝石ショッピング 辻直樹 / 大久保絵弥	麗しの宝石ショッピングConnect 辻直樹 / やまやちほ	麗しの宝石ショッピングConnect 茂木歩 / 目黒佐枝	麗しの宝石ショッピングConnect 大松彰 / 濱野恵
11:00～	麗しの宝石ショッピングConnect 辻直樹 / 吉倉太 (チェーン)	麗しの宝石ショッピングConnect 辻直樹 / 大久保絵弥	麗しの宝石ショッピングConnect 辻直樹 / やまやちほ	麗しの宝石ショッピングConnect 茂木歩 高井清史 (竜甲・琥珀)	麗しの宝石ショッピングConnect 大松彰 / 山口夢未 (チェーン)
12:00～	麗しの宝石ショッピングConnect 松本真依 小田切秀弘 (ビーズ)	麗しの宝石ショッピングConnect 【みつかるコレクション】 辻直樹	麗しの宝石ショッピングConnect 田代真弓 菊地康雄 (イタリアー)	麗しの宝石ショッピングConnect 大谷衣里奈 カピル・ミタル (カラーストーン)	麗しの宝石ショッピングConnect 川野美津子 平野生馬 (パール)
13:00～	Gemesys collection 松本真依 / 小田切秀弘	地金倶楽部 大谷衣里奈 / 小山泰治	ジョイエッリイタリアーニ 田代真弓 / 菊地康雄	カピルにおまかせ! 大谷衣里奈 / カピル・ミタル	Destiny Pearls 川野美津子 / 平野生馬
14:00～	セットジュエリーアワー 大谷衣里奈 / 内藤秀治	マルチカラーアワー 田代真弓 / 土家典子	ダイヤモンドジュエリー 川野美津子 / 長野むつみ	希少石コレクション 山田かれん / 保坂建二	クリエーションジュエリー 桜野友佳 / 長野むつみ
15:00～	ジョイエッリイタリアーニ 大谷衣里奈 / 菊地康雄	竜甲・琥珀ジュエリー 田代真弓 / 高井清史	カットバリエーションアワー 川野美津子 / 土家典子	セットジュエリーアワー 山田かれん / やまやちほ	産地限定カラーストーン 桜野友佳 / 保坂建二
16:00～	本日のベストセラー 川野美津子 / 吉田店長	本日のベストセラー 茂木歩 / 篠島亜由	本日のベストセラー 茂木歩 / 長野むつみ	本日のベストセラー 松本真依 / 土家典子	本日のベストセラー 大谷衣里奈 / 吉田店長
17:00～	マルチカラーアワー 川野美津子 / 内藤秀治	誕生石コレクション 茂木歩 / 土家典子	ミミものアワー☆リターンズ 茂木歩	カットバリエーションアワー 松本真依 / 保坂建二	セットジュエリーアワー 大谷衣里奈 / 長野むつみ
18:00～	ファンシーチェーンコレクション 山田かれん / 並木孝之	カットバリエーションアワー 優 / 長野むつみ	竜甲・琥珀ジュエリー 大松彰 / 高井清史	マルチカラーアワー 大松彰 / 長野むつみ	ジュエリーコンサルタント 松本真依 / 五十嵐公司
19:00～	ダイヤモンドジュエリー 山田かれん / 鈴木昭一	耳ものジュエリー 優 / 篠島亜由	クリエーションジュエリー 大松彰	towa∞ジュエリーコレクション 大松彰 / 吉倉太	耳ものジュエリー 松本真依 / 篠島亜由
20:00～	セットジュエリーアワー 茂木歩 / 土家典子	ジュエリーコンサルタント 大松彰 / 五十嵐公司	ブラウンダイヤモンドコレクション 優 / 濱野恵	セットジュエリーアワー 優 / 篠島亜由	ダイヤモンドジュエリー 辻直樹 / 鈴木昭一
21:00～	イーダー特集 茂木歩 / 桐戸寿之	極みの宝石ショッピングアワー 大松彰	カットバリエーションアワー 優	AZUSAコレクション 優 / 長野むつみ	クリエーションジュエリー 辻直樹
22:00～	カットバリエーションアワー 田代真弓 / 土家典子	ブラウンダイヤモンド BS-TBS(162ch)では 「麗しの宝石物語 selection」 を放送!	レポート付き ジュエリー BS-TBS(162ch)では 「麗しの宝石物語 selection」 を放送!	麗しの宝石ショッピングConnect+ 大松彰 / 高島あやめ	麗しの宝石ショッピングConnect+ 松本真依 / 土家典子
23:00～	麗しの宝石ショッピングConnect+ 田代真弓 三浦友幸 (ピアリング)	AZUSAコレクション 優 / 濱野恵	麗しの宝石ショッピングConnect+ 大松彰 / 濱野恵	麗しの宝石ショッピングConnect+ 大松彰 / 菊地岳史 (チェーン)	麗しの宝石ショッピングConnect+ 松本真依 浅川昌彦 (ダイヤモンド)
24:00～	麗しの宝石ショッピング 茂木歩 / 大久保洋子 大口竜仁 平賀麗王 (チェーン)	麗しの宝石ショッピング 大松彰 / 大久保洋子 浅川昌彦 (ダイヤモンド)	麗しの宝石ショッピング 優 / 大久保洋子 塗野聖一 (パール)	麗しの宝石ショッピング 優 / 濱野恵 小田切秀弘 (ビーズ)	プレミアムDAY 麗しの宝石ショッピング 辻直樹 / 目黒佐枝 ディレン・ガンディ (ダイヤモンド) 三浦友幸 (ピアリング)
25:00～					

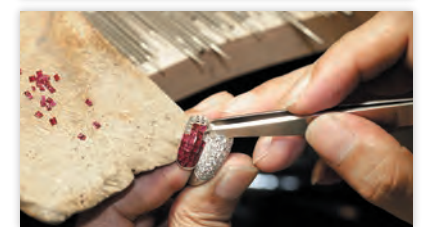
プレミアムDAY 11 水	12 木	13 金	14 土	15 日	2
リピート放送 [2:00～9:00]	リピート放送 [2:00～9:00]	リピート放送 [2:00～9:00]	リピート放送 [2:00～9:00]	リピート放送 [2:00～9:00]	February 2026
麗しの宝石ショッピング 優 / やまやちほ	麗しの宝石ショッピング 優 / 大久保絵弥	麗しの宝石ショッピング 辻直樹 / 目黒佐枝	クリエーションジュエリー 川野美津子 / 長野むつみ	麗しの宝石ショッピング 辻直樹 / 栗原直矢	9:00～
麗しの宝石ショッピングConnect 優 / やまやちほ	麗しの宝石ショッピングConnect 優 / 大久保絵弥	麗しの宝石ショッピングConnect 辻直樹 / 目黒佐枝	麗しの宝石ショッピング 大松彰 / やまやちほ	麗しの宝石ショッピングConnect 辻直樹 / 栗原直矢	10:00～
麗しの宝石ショッピングConnect 優 / やまやちほ 浅川昌彦 (ダイヤモンド)	麗しの宝石ショッピングConnect 優 / 菊地康雄 (イタリアー)	麗しの宝石ショッピングConnect 辻直樹 / 塗野聖一 (パール)	麗しの宝石ショッピングConnect 大松彰 / やまやちほ	麗しの宝石ショッピングConnect 辻直樹 / 栗原直矢	11:00～
麗しの宝石ショッピングConnect 松本真依 / 目黒佐枝 並木孝之 (チェーン)	麗しの宝石ショッピングConnect 田代真弓 高井清史 (竜甲・琥珀)	麗しの宝石ショッピングConnect 茂木歩 / 大口竜仁 (チェーン)	麗しの宝石ショッピングConnect 大松彰 / やまやちほ	麗しの宝石ショッピングConnect 茂木歩 古屋聡 (カラーストーン)	12:00～
ファンシーチェーンコレクション 松本真依 / 目黒佐枝 並木孝之	竜甲・琥珀ジュエリー 田代真弓 / 高井清史	テゾーロコレクション 茂木歩 / 大口竜仁	セットジュエリーアワー 川野美津子 / 長野むつみ	世界宝石探訪 茂木歩 / 古屋聡	13:00～
プレミアムDAY SP 田代真弓 / 関根修平	セットジュエリーアワー 松本真依 / 土家典子	世界宝石探訪 川野美津子 / 古屋聡	ダイヤモンドジュエリー 松本真依 / 鈴木昭一	ダイヤモンドジュエリー 大谷衣里奈 / 鈴木昭一	14:00～
パールコレクション 田代真弓 / 塗野聖一	クリエーションジュエリー 松本真依 / やまやちほ	竜甲・琥珀ジュエリー 川野美津子 / 高井清史	地金倶楽部 松本真依 / 小山泰治	クリエーションジュエリー 大谷衣里奈 / やまやちほ	15:00～
本日のベストセラー 茂木歩 / 長野むつみ	本日のベストセラー 川野美津子 / 関根修平	本日のベストセラー 松本真依 / 内藤秀治	本日のベストセラー 茂木歩 / 篠島亜由	本日のベストセラー 松本真依 / 土家典子	16:00～
世界宝石探訪 茂木歩 / 古屋聡	AZUSAコレクション 川野美津子 / 土家典子	ジュエリーコンサルタント 松本真依 / 五十嵐公司	ダイヤモンドジュエリー 茂木歩 / 鈴木昭一	ダイヤモンドジュエリー 松本真依 / 鈴木昭一	17:00～
Destiny Pearls 辻直樹 / 平野生馬	テゾーロコレクション 大松彰 / 平賀麗王	カラーダイヤモンドコレクション 桜野友佳 / 鈴木昭一	クリエーションジュエリー 辻直樹	ジョイエッリイタリアーニ 優 / 菊地康雄	18:00～
プレミアムDAY SP 辻直樹 / 鈴木昭一	カットバリエーションアワー 大松彰	希少石コレクション 桜野友佳 / 内藤秀治	セットジュエリーアワー 辻直樹 / 篠島亜由	セットジュエリーアワー 優 / 土家典子	19:00～
竜甲・琥珀ジュエリー 大松彰 / 高井清史	ダイヤモンドジュエリー 辻直樹 / 鈴木昭一	カットバリエーションアワー 大松彰	竜甲・琥珀ジュエリー 優 / 高井清史	カットバリエーションアワー 大松彰 / 篠島亜由	20:00～
プレミアムDAY SP 大松彰 / 土家典子	クリエーションジュエリー 辻直樹	ダイヤモンドジュエリー 大松彰 / 鈴木昭一	耳ものジュエリー 優	クリエーションジュエリー 大松彰	21:00～
麗しの宝石ショッピングConnect+ 辻直樹 / 篠島亜由	ルースコレクション 大松彰 / 内藤秀治	ジャストフィットコレクション 大谷衣里奈 / 土家典子	世界宝石探訪 辻直樹 / 古屋聡 BS-TBS(162ch)では 「麗しの宝石物語 selection」 を放送!	カットバリエーション アワー BS-TBS(162ch)では 「麗しの宝石物語 selection」 を放送!	22:00～
麗しの宝石ショッピングConnect+ 辻直樹 / 篠島亜由 菊地康雄 (イタリアー)	麗しの宝石ショッピングConnect+ 大松彰 / 塗野聖一 (パール)	麗しの宝石ショッピングConnect+ 大谷衣里奈 田村桂子 (パール)	麗しの宝石ショッピングConnect+ 辻直樹 / 古屋聡	麗しの宝石ショッピングConnect+ 優 / 篠島亜由	23:00～
麗しの宝石ショッピング 大松彰 / 大久保洋子 宮下賢一 (パール)	麗しの宝石ショッピング 辻直樹 / 大久保洋子 カピル・ミタル (カラーストーン) 並木孝之 (チェーン)	麗しの宝石ショッピング 大松彰 / 大久保洋子 浅川昌彦 (ダイヤモンド)	麗しの宝石ショッピング 優 / 大久保洋子 菊地岳史 (チェーン)	麗しの宝石ショッピング 大松彰 / 長野むつみ 塗野聖一 (パール)	24:00～
					25:00～

2	16 月	17 火	18 水	19 木	20 金
February 2026	リピート放送 [2:00~9:00]				February 2026
9:00~	麗しの宝石ショッピング 優 / やまやちほ	麗しの宝石ショッピング 大松彰 / 長野むつみ	麗しの宝石ショッピング 大松彰 / 大久保絵弥	麗しの宝石ショッピング 優 / やまやちほ	麗しの宝石ショッピング 辻直樹 / 大久保絵弥
10:00~	麗しの宝石ショッピングConnect 優 / やまやちほ	麗しの宝石ショッピングConnect 大松彰 / 長野むつみ	クリエーションジュエリー 大松彰 / 大久保絵弥	麗しの宝石ショッピングConnect 優 / やまやちほ	麗しの宝石ショッピングConnect 辻直樹 / 大久保絵弥
11:00~	麗しの宝石ショッピングConnect 優 / やまやちほ / MARI	麗しの宝石ショッピングConnect 大松彰 / 宮下賢一 (パール)	クリエーションジュエリー 大松彰 / 大久保絵弥	麗しの宝石ショッピングConnect 優 / 山口夢未 (チェーン)	麗しの宝石ショッピングConnect 辻直樹 / 平野生馬 (パール)
12:00~	麗しの宝石ショッピングConnect 川野美津子 平賀麗王 (チェーン)	麗しの宝石ショッピングConnect 松本真依 並木孝之 (チェーン)	クリエーションジュエリー 茂木歩 / やまやちほ	麗しの宝石ショッピングConnect 田代真弓 / 三沢一章 桐戸寿之 (イーダー)	麗しの宝石ショッピングConnect 大谷衣里奈 菊地康雄 (イタリアー)
13:00~	テゾーロコレクション 川野美津子 / 平賀麗王	ファンシーチェーンコレクション 松本真依 / 並木孝之	ピアリング 茂木歩 / 三浦友幸	イーダー特集 田代真弓 / 三沢一章 桐戸寿之	ジョイエッリイタリアーニ 大谷衣里奈 / 菊地康雄
14:00~	マルチカラーアワー 松本真依 / 長野むつみ	セットジュエリーアワー 田代真弓 / 内藤秀治	ダイヤモンドジュエリー 大谷衣里奈 / 鈴木昭一	産地限定カラーストーン 松本真依 / 保坂建二	ルースコレクション 茂木歩 / 内藤秀治
15:00~	カットバリエーションアワー 松本真依 / 土家典子	リリーダイヤモンドコレクション 田代真弓 / 鈴木昭一	クリエーションジュエリー 大谷衣里奈 / 関根修平	ダイヤモンドジュエリー 松本真依 / 鈴木昭一	パルティオコレクション 茂木歩 / 宮下賢一
16:00~	本日のベストセラー 茂木歩 / 篠島亜由	本日のベストセラー 松本真依 / 土家典子	本日のベストセラー 茂木歩 / 長野むつみ	本日のベストセラー 川野美津子 / 内藤秀治	本日のベストセラー 松本真依 / 内藤秀治
17:00~	セットジュエリーアワー 茂木歩 / 長野むつみ	レポート付きジュエリー 松本真依 / 内藤秀治	ダイヤモンドジュエリー 茂木歩 / 鈴木昭一	カットバリエーションアワー 川野美津子 / 保坂建二	耳ものジュエリー 松本真依
18:00~	towa [∞] ジュエリーコレクション 大松彰 / 吉倉太	パールコレクション 辻直樹 / 塗野聖一	ジョイエッリイタリアーニ 松本真依 / 菊地康雄	パールコレクション 大松彰 / 塗野聖一	テゾーロコレクション 大松彰 / 平賀麗王
19:00~	マルチカラーアワー 大松彰 / 篠島亜由	クリエーションジュエリー 辻直樹 / 土家典子	AZUSAコレクション 松本真依 / 長野むつみ	希少石コレクション 大松彰 / 内藤秀治	クリエーションジュエリー 大松彰
20:00~	ミミものアワー☆リターンズ 茂木歩	ジャストフィットコレクション 優 / 目黒佐枝	ダイヤモンドジュエリー 辻直樹 / 夏井和広	AZUSAコレクション 辻直樹 / 目黒佐枝	セットジュエリーアワー 優 / 濱野恵
21:00~	ダイヤモンドジュエリー 茂木歩 / 鈴木昭一	耳ものジュエリー 優 / 勝又店長	イーダー特集 辻直樹 / 桐戸寿之	クリエーションジュエリー 辻直樹 / 勝又店長	ブラウンダイヤモンドコレクション 優 / 鈴木昭一
22:00~	麗しの宝石ショッピングConnect+ 大松彰 / 高島あやめ	麗しの宝石ショッピングConnect+ 辻直樹 / 目黒佐枝	麗しの宝石ショッピングConnect+ 松本真依 / 夏井和広	クリエーションジュエリー 大松彰 / 目黒佐枝	レポート付きジュエリー 大松彰 / 濱野恵
23:00~	麗しの宝石ショッピングConnect+ 大松彰 / 宮下賢一 (パール)	麗しの宝石ショッピングConnect+ 辻直樹 / 小田切秀弘 (ビーズ)	麗しの宝石ショッピングConnect+ 松本真依 菊地岳史 (チェーン)	麗しの宝石ショッピングConnect+ 大松彰 / 平野生馬 (パール)	麗しの宝石ショッピングConnect+ 大松彰 浅川昌彦 (ダイヤモンド)
24:00~	麗しの宝石ショッピング 辻直樹 / 目黒佐枝 ディレン・ガンディ (ダイヤモンド) 菊地康雄 (イタリアー)	麗しの宝石ショッピング 優 / 夏井和広 吉倉太 (チェーン)	麗しの宝石ショッピング 辻直樹 / 大久保洋子 浅川昌彦 (ダイヤモンド)	麗しの宝石ショッピング 辻直樹 / 大久保洋子 並木孝之 (チェーン)	京都大感謝祭SP 麗しの宝石ショッピング 優 / 大久保洋子 カビル・ミタル (カラーストーン) 三浦友幸 (ピアリング)
25:00~					

京都大感謝祭SP	21 土	22 日	23 月	24 火	25 水	2
	リピート放送 [2:00~9:00]					February 2026
	AZUSAコレクション 川野美津子 / やまやちほ	麗しの宝石ショッピング 優 / やまやちほ	麗しの宝石ショッピング 大松彰 / 濱野恵	麗しの宝石ショッピング 優 / 大久保絵弥	麗しの宝石ショッピング 辻直樹 / 目黒佐枝	9:00~
	麗しの宝石ショッピング 優 / 濱野恵	麗しの宝石ショッピングConnect 優 / やまやちほ	麗しの宝石ショッピングConnect 大松彰 / 濱野恵	麗しの宝石ショッピングConnect 優 / 大久保絵弥	麗しの宝石ショッピングConnect 辻直樹 / 目黒佐枝	10:00~
	麗しの宝石ショッピングConnect 優 / 濱野恵	麗しの宝石ショッピングConnect 【YOU様のランチ】 優	麗しの宝石ショッピングConnect 大松彰 カビル・ミタル (カラーストーン)	麗しの宝石ショッピングConnect 優 / 塗野聖一 (パール)	麗しの宝石ショッピングConnect 辻直樹 / 小田切秀弘 (ビーズ)	11:00~
	麗しの宝石ショッピングConnect 優 / 浅川昌彦	麗しの宝石ショッピングConnect 茂木歩 / 長野むつみ	麗しの宝石ショッピングConnect 松本真依 / やまやちほ	麗しの宝石ショッピングConnect 川野美津子 菊地岳史 (チェーン)	麗しの宝石ショッピングConnect 茂木歩 / やまやちほ / MARI	12:00~
	セットジュエリーアワー 川野美津子 / やまやちほ	AZUSAコレクション 茂木歩 / 長野むつみ	クリエーションジュエリー 松本真依 / やまやちほ	ファインクラフトコレクション 川野美津子 / 菊地岳史	MARIコレクション 茂木歩 / やまやちほ / MARI	13:00~
	クリエーションジュエリー 桜野友佳 / 篠島亜由	地金倶楽部 松本真依 / 小山泰治	カットバリエーションアワー 桜野友佳 / 保坂建二	産地限定カラーストーン 大谷衣里奈 / 保坂建二	セットジュエリーアワー 山田かれん / 篠島亜由	14:00~
	地金倶楽部 桜野友佳 / 小山泰治	クリエーションジュエリー 松本真依	地金倶楽部 桜野友佳 / 小山泰治	世界宝石探訪 大谷衣里奈 / 古屋聡	世界宝石探訪 山田かれん / 古屋聡	15:00~
	本日のベストセラー 大谷衣里奈 / 長野むつみ	本日のベストセラー 茂木歩 / 篠島亜由	本日のベストセラー 川野美津子 / 篠島亜由	本日のベストセラー 川野美津子 / 内藤秀治	本日のベストセラー 松本真依 / 長野むつみ	16:00~
	カットバリエーションアワー 大谷衣里奈 / 篠島亜由	ミミものアワー☆リターンズ 茂木歩	希少石コレクション 川野美津子 / 保坂建二	カットバリエーションアワー 川野美津子 / 保坂建二	マルチカラーアワー 松本真依 / 篠島亜由	17:00~
	ジョイエッリイタリアーニ 松本真依 / 菊地康雄	セットジュエリーアワー 田代真弓 / 篠島亜由	耳ものジュエリー 茂木歩	ジョイエッリイタリアーニ 辻直樹 / 菊地康雄	ファンシーチェーンコレクション 大松彰 / 並木孝之	18:00~
	誕生石コレクション 松本真依 / 長野むつみ	カットバリエーションアワー 田代真弓 / 篠島亜由	クリエーションジュエリー 茂木歩 / 篠島亜由	クリエーションジュエリー 辻直樹	カットバリエーションアワー 大松彰 / 長野むつみ	19:00~
	ダイヤモンドジュエリー 大松彰 / 鈴木昭一	ダイヤモンドジュエリー 辻直樹 / 鈴木昭一	セットジュエリーアワー 辻直樹 / 目黒佐枝	マルチカラーアワー 大松彰 / 長野むつみ	ブラウンダイヤモンドコレクション 優 / 夏井和広	20:00~
	カットバリエーションアワー 大松彰	カラーダイヤモンドコレクション 辻直樹 / 鈴木昭一	クリエーションジュエリー 辻直樹	ダイヤモンドジュエリー 大松彰 / 鈴木昭一	耳ものジュエリー 優	21:00~
	マルチカラーアワー 茂木歩 / 土家典子	世界宝石探訪 大松彰 / 古屋聡	麗しの宝石ショッピングConnect+ 茂木歩 / 目黒佐枝	麗しの宝石ショッピングConnect+ 辻直樹 / 長野むつみ	麗しの宝石ショッピングConnect+ 大松彰 / 夏井和広	22:00~
	麗しの宝石ショッピングConnect+ 茂木歩 / 土家典子	麗しの宝石ショッピングConnect+ 大松彰 / 古屋聡	麗しの宝石ショッピングConnect+ 茂木歩 古屋聡 (カラーストーン)	麗しの宝石ショッピングConnect+ 辻直樹 小田切秀弘 (ビーズ)	麗しの宝石ショッピングConnect+ 大松彰 高井清史 (鼈甲・琥珀)	23:00~
	麗しの宝石ショッピング 大松彰 / 大久保洋子 小田切秀弘 (ビーズ)	麗しの宝石ショッピング 辻直樹 / 濱野恵 菊地康雄 (イタリアー)	麗しの宝石ショッピング 辻直樹 / 大久保洋子 浅川昌彦 (ダイヤモンド)	麗しの宝石ショッピング 大松彰 / 大久保洋子 平賀麗王 (チェーン)	麗しの宝石ショッピング 優 / 才藤真吾 三沢一章 (イーダー) 宮下賢一 (パール)	24:00~
						25:00~

9:00~	麗しの宝石ショッピング 大松彰 / やまやちほ	麗しの宝石ショッピング 優 / 大久保絵弥	クリエーションジュエリー 大谷衣里奈 / 長野むつみ
10:00~	麗しの宝石ショッピングConnect 大松彰 / やまやちほ	麗しの宝石ショッピングConnect 優 / 大久保絵弥	麗しの宝石ショッピング 辻直樹 / やまやちほ
11:00~	麗しの宝石ショッピングConnect 大松彰 高井清史 (竜甲・琥珀)	麗しの宝石ショッピングConnect 優 ディレン・ガンディ (ダイヤモンド)	麗しの宝石ショッピングConnect 辻直樹 / やまやちほ
12:00~	麗しの宝石ショッピングConnect 大谷衣里奈 / 才藤真吾 伊藤葉子 / 三沢一章 (イーダー)	麗しの宝石ショッピングConnect 松本真依 五十嵐公司 (カラーストーン)	麗しの宝石ショッピングConnect 【みつかるコレクション】 辻直樹
13:00~	イーダー特集 大谷衣里奈 / 才藤真吾 三沢一章	ジュエリーコンサルタント 松本真依 / 五十嵐公司	マルチカラーアワー 大谷衣里奈 / 長野むつみ
14:00~	カットバリエーションアワー 川野美津子 / 内藤秀治	イーダー特集 大谷衣里奈 / 桐寿寿之	ダイヤモンドジュエリー 川野美津子 / 鈴木昭一
15:00~	ファインクラフトコレクション 川野美津子 / 山口夢未	ダイヤモンド日和 大谷衣里奈 / 鈴木昭一	ペントップの世界 川野美津子 / 小山泰治
16:00~	本日のベストセラー 大谷衣里奈 / 内藤秀治	本日のベストセラー 松本真依 / 才藤真吾	本日のベストセラー 茂木歩 / 土家典子
17:00~	クリエーションジュエリー 大谷衣里奈 / 保坂建二	耳ものジュエリー 松本真依	ダイヤモンドジュエリー 茂木歩 / 鈴木昭一
18:00~	ダイヤモンドジュエリー 松本真依 / 鈴木昭一	竜甲・琥珀ジュエリー 大松彰 / 高井清史	AZUSAコレクション 優 / 篠島亜由
19:00~	クリエーションジュエリー 松本真依	ジョイエッリイタリアーニ 大松彰 / 菊地康雄	クリエーションジュエリー 優 / 土家典子
20:00~	Destiny Pearls 茂木歩 / 平野生馬	ルースコレクション 辻直樹 / 内藤秀治	カットバリエーションアワー 大松彰 / 篠島亜由
21:00~	ダイヤモンドジュエリー 茂木歩 / 鈴木昭一	クリエーションジュエリー 辻直樹	極みの宝石ショッピングアワー 大松彰
22:00~	セットジュエリーアワー 松本真依 / 土家典子	産地限定カラーストーン 大松彰 / 内藤秀治	世界宝石探訪 優 / 古屋聡
23:00~	麗しの宝石ショッピングConnect+ 松本真依 ディレン・ガンディ (ダイヤモンド)	麗しの宝石ショッピングConnect+ 大松彰 浅川昌彦 (ダイヤモンド)	麗しの宝石ショッピングConnect+ 優 / 古屋聡
24:00~	麗しの宝石ショッピング 茂木歩 / 目黒佐枝 カピル・ミタル (カラーストーン) 吉倉太 (チェーン)	麗しの宝石ショッピング 辻直樹 / 大久保洋子 三浦友幸 (ピアリング) 塗野聖一 (パール)	麗しの宝石ショッピング 大松彰 / 大久保洋子 菊地岳史 (チェーン)
25:00~			

GSTVの情報サイト JEWELRY SQUARE



人生を輝かせるステージは、
いつもお気に入りの
ジュエリーと共に。

GSTVが運営している、宝石やジュエリーに特化した情報サイト「JEWELRY SQUARE(ジュエリースクエア)」。

シリーズ展開のほか、宝石にまつわる専門的な記事からデイリーに役立つコーディネート提案、デザインの歴史まで幅広く紹介しています。

— ジュエリースクエア —
<https://gstvfans.jp>



麗しの宝石物語 Selection

麗しの宝石物語が再び放送！
BS-TBS BS6
マルチチャンネル(162ch) 土日の夜10時

2月1日 日

ベトナム

ベトナム奥地に眠るルビー採掘に挑むアヒマディ博士。果たしてルビーはみつかるのか？



▲ベトナム編

ベトナム

ベトナムに存在する2つの希少宝石。一つは海から、もう一つはコバルト色が特徴的なあの宝石！

2月7日 土

カンボジア

隠れた宝石の産地、カンボジア。ルビー、サファイアを求めて山へ川へアヒマディ博士が向かいます。

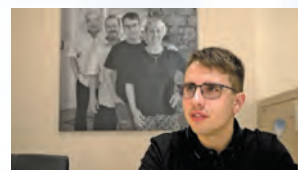
アメリカ

広大な砂漠地帯が広がるアリゾナ州の北西部で採掘されているキングマンターコイズの魅力に迫ります。

2月8日 日

ムンシュタイナー 進化を続ける煌めきの世界

フィリップ氏、ユッタ氏の来日を記念して昨年4月に放送した「麗しの宝石物語特別編」を放送。ムンシュタイナーカットとその魅力に迫ります。



2月14日 土

アメリカ

アヒマディ博士が世界的鉱物コレクターを訪問し秘宝を鑑賞。さらに鉱山でトルマリンの採掘に挑戦！

トルコ

トルコでアヒマディ博士が宝石文化と歴史を調査し、権力の象徴だった宝石の謎に迫ります。



▲トルコ編

2月15日 日

トルコ

希少石ダイアスポアについてアヒマディ博士が大調査！鉱山にも潜入！果たして宝石はみつかるのか？

オーストリア

オーストリアのウィーンで王家が愛した宝石の数々をご紹介します！

2月21日 土

イギリス
フランス

イギリス・フランスの王家や博物館に眠る歴史的宝石をご紹介します！

オーストラリア

オパールの魅力を探求し、オパールハンターと共にブラックオパール鉱山へ！



▲オーストラリア編

2月22日 日

日本

日本の宝石学の父・近山晶氏の生涯と功績、宝石への情熱に迫ります！

日本
マダガスカル

近山晶氏の意思を継ぐ娘・大久保洋子さんが宝石調査と魅力発信に挑む！

2月28日 土

イタリア

イタリア・ヴィチエンツァで開催されるヴィチエンツァオーロの様子を由紀さおりさんがレポートします！

イタリア

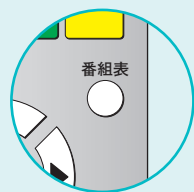
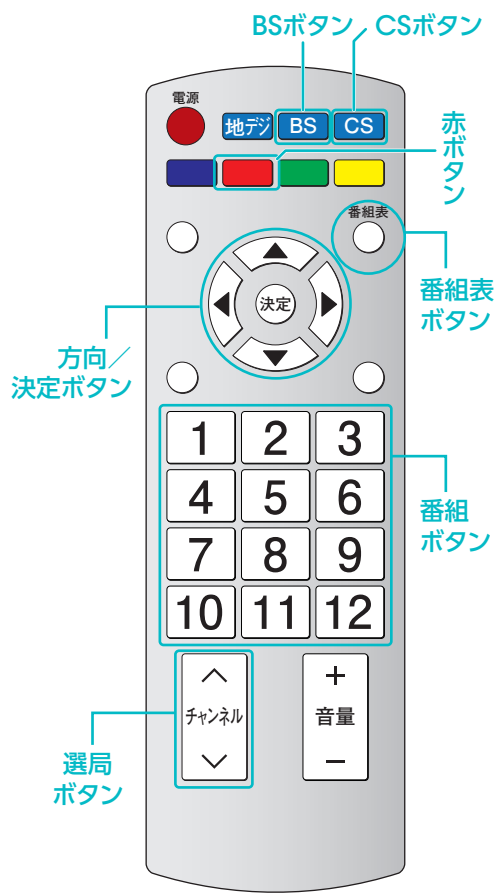
引き続きヴィチエンツァ・オーロでの様子、さらにはイタリアンチェーンの工房も訪ねます。



▲イタリア編

GSTVを **テレビで楽しむ!**

リビングでゆったり、いつものテレビで。

BS-TBS BS6 (161ch)視聴
無料**毎日放送中!!**GSTV
麗しの宝石
ショッピング**1** **BS** ボタンを押します。**2** 番組ボタンの **6** を押します。もしくは、
番組表
ボタン
を押します。方向ボタンの◀▶を押して
161chを選択して
決定 ボタンを押します。**スカパー!**
スカパー! 光
527ch**UかりTV**
153ch視聴
無料24
時間**1** **CS** ボタンを
押します。**2** 番組表
ボタンを
押します。**3** 方向ボタンの
◀▶を押して
527chまたは
153chを選択して
決定 ボタンを
押します。**BS-TBS** BS6 マルチチャンネル
(162ch)視聴
無料GSTV
麗しの宝石
ショッピング
GSTV
麗しの宝石
ショッピング
麗しの宝石物語
Selection土・日曜 22:00 **麗しの宝石物語 selection**月～水曜 22:00
毎日 23:00 **麗しの宝石ショッピングConnect+ (プラス)**左記1、2の手順で
BS-TBS(161ch)を選択後、
赤ボタン を押します。

リモコンのイラストは一例です。機器により、ボタンの配置が異なりますのでご了承ください。

視聴
無料**BS放送** *月によりプログラムが変更になる場合があります。**毎日放送中!!****BS-TBS**

BS6 (161ch)

GSTV
麗しの宝石
ショッピングGSTV
麗しの宝石
ショッピング
Connect
マルチチャンネル
(162ch)**好評放送中!!** **BS-TBS BS6 マルチチャンネル(162ch)****麗しの宝石物語**
Selection
土・日曜 22:00GSTV
麗しの宝石
ショッピング
Connect
月～水曜 22:00
毎日 23:00

	月	火	水	木	金	土	日
09:00	BS-TBS BS6(161ch) 麗しの宝石 ショッピング						BS-TBS BS6(161ch)
10:00	BS-TBS BS6 マルチチャンネル(162ch) 麗しの宝石 ショッピング Connect					BS-TBS BS6(161ch)	BS-TBS BS6 マルチチャンネル(162ch)
11:00						BS-TBS BS6 マルチチャンネル(162ch)	
12:00							
22:00	BS-TBS BS6 マルチチャンネル(162ch) 麗しの宝石 ショッピング Connect					BS-TBS BS6 マルチチャンネル(162ch) 麗しの宝石物語 Selection	
23:00	BS-TBS BS6 マルチチャンネル(162ch) 麗しの宝石 ショッピング Connect						
24:00	BS-TBS BS6(161ch) 麗しの宝石 ショッピング						
25:00							

24時間テレビ・スマホでGSTVを楽しむ!**放映中**
視聴無料2025年12月から**Rチャンネル**での放映が開始されました。
登録不要で気軽に視聴♪ 楽天ポイントも貯まる!**Rチャンネル**「Rチャンネル」で検索して
「GSTV(宝石専門ch)」チャンネル
を選んで視聴ください。**Rチャンネル**は楽天グループが運営する登録不要&
完全無料の動画配信サービスです。WEB、スマホアプリ、テレビ(Fire TV/Android TV/
Net-VISION)でご視聴いただけます。視聴時間に応じて楽天ポイントがもらえる
キャンペーン実施中!

MC ツッチー presents **みつかるコレクション** 第17回

大好評放送中のお客様のリクエストジュエリーをつくる「みつかるコレクション」

年末特番レポ～ 写真で振り返る～

ツッチーの「個人の感想です」
"Tucci" no Kojinno Kansoo desu.

2025年12月31日

馬にろなんだ書き初めと
そして今回はノーメイクの
カウボーイコスにさせて頂きましたー!
5年が始まったので
干支コスは6年やってます
ろんど振り返し～!



今日のコス

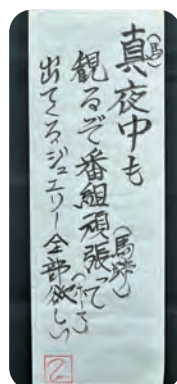


入り

別日 書き初め練習



書き初め



着がえ完了



打ち合わせ



本番



番組終了

みなさんは観てくれましたか?
果たして今年の末はあるのか?

おつかれ
さまでした

2

今月のジュエリー

ID:5097328
SV 越物 アコヤ真珠 無調色
フェザータッチイヤリング
P 約4.0-5.0mm
総重量:約4.0g
縦:約23.0mm
横:約10.0mm

できました! 越物 アコヤ真珠 無調色

PN. パールは白さん リクエスト

5092781 のフェザータッチイヤリングがトリートしていないアコヤで欲しいです。他ので何回も思いましたが妥協できなくて。金額は、同じ位の3万円くらいで。

※送っていただいたリクエスト&メールは番組内ですべてご紹介できないこともあります。

ごめんね by MC 辻

BS-TBS マルチチャンネル (162ch)

「麗しの宝石ショッピングConnect」にて

みつかるコレクション

2月の放送日 **7±、28±** 昼12時～ ぜひご覧ください!!

「こんなジュエリーつくって欲しい」など募集中! パネームを必ず記載いただき下記メールアドレスまで!

「ジュエリー話」「番組へのコメント」✉ mitsukaru@gstv.jp

みつかるメールのポイント!!

ポイント その1 全体のサイズ感を縦・横 詳しく! 縦:〇〇mm 横:〇〇mmなどの詳しい情報が欲しいです

ポイント その2 使いたい素材を明確に! 白地金で! や K18PGがいい! など

ポイント その3 仕上がりのお値段! 希望価格は必ず! 〇〇円くらい! や 〇〇円まで! など

ポイント その4 できれば、イメージ図・デザイン画 などあればより分かりやすいです!

※メールは番組とのツールですのでメールでのやり取りはできません

参考商品の商品番号があるとスムーズやで～

今回のGSTV用語解説はよくある間違い!

① スーパーバイヤーのことを【スーパーバイザー】
よくある度:★★★★★

② ガンディーさんのことを【ガンジーさん】(それはまた全く別の人! 笑)
よくある度:★★★★☆

③ クラスプ(金具のことを)【スクラブ】(洗顔とかに入ってるやつ 笑)
【フリック】(白い小さいやつ 笑)
【クリップ】(なんかポテチの名前!?)
よくある度:★★★★★……★

お客さんに会った時に「ん?」これは間違ってるって覚えてる? というものをご紹介

ディレン・ガンディーさん

どうです? みなさんはちゃんと覚えてる?

GSTV用語解説!!

The KIWAMI of KIWAMI JEWELRY

第47回

宝石王子®
— 大松 彰の —

極みの中の極み

番組でご紹介した商品の中からさらに厳選した「極みの中の極み」ジュエリーを取り上げてまいります。

「極みの宝石ショッピングアワー」
2月7日(土)、28日(土) 21時～

ドイツの美しいカービングが施された極みの中の極み
自分だけのアメシストを所有できる楽しみ

極



ID : 5068533
PT950 アメシスト グリーントルマリン ダイヤ リング
AM 23.34ct T 7.34ct D 0.32ct

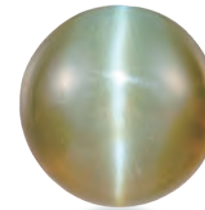


さあ二月ですよ！ アメシストですよ！

もう毎年言ってますが「アメシスト。されどアメシスト」最近、本当に大粒のお値段が上がってきましたし、アメシストをベースとするシトリンも大粒はすっかりご無沙汰です。今回はその中でも大粒にして、ドイツの美しいカービングも施された極みの中の極みです。大きくて透明感があるイメージのアメシストですが、実はインクルージョン(内包物)は豊富で、カービングも難しいためより価値があると思います。しかし、最近インク

ルージョン入りも好意的に捉えられ様々な愛称も生まれています。以前に私をご紹介したタイガーストライプインクルージョンは「ストライプアメシスト」や「ファントムアメシスト」として有名になりました。七色に見える「パッションアメシスト」やロマネサイトがお花の様な「フラワーアメシスト」などなど。「ほかの月に比べると寂しい」と思われた二月誕生日の方もこのドイツの逸品も含め、ぜひ自分だけのアメシストを所有できる楽しみをご堪能ください。

極



「スリランカ産とインド産のクリソベルキャッツアイ
どちらも甲乙つけがたい「極み」

ID : 5083054
スリランカ産クリソベリルキャッツアイ
ルース CB 10.224ct

ID : 5089083
PT950 インド産クリソベリルキャッツアイ ダイヤ
リング CB 7.127ct D 0.42ct



2月の誕生石に選ばれてより注目を浴びているキャッツアイ。正式には「クリソベリルキャッツアイ」。今回ご紹介するのは、二大産地のスリランカ産とインド産ですが、どちらも甲乙つけがたい「極み」となっています。「どっちが評価高いのですか!？」と問われれば「お好みです」とどうしてもそういう答えになるくらい良いものに差はありません。最近のスリランカタイプは濃いお色。インドは、パロットクリソベリルが有名な通り明るめのお色。



極

【ほぼ原寸】



もちろんどちらも反対のお色がありますので、高評価を狙いたいのなら目がはっきりくっきり出ている、最上級に至っては稀にはなりますが、目が明るく白でなく輝く黄色(金目)になるもの。また光を横からあて、当てた側が透明な地色で、反対側がミルクのような美しく白濁するもの(ミルク&ハニー)がよりはっきり出るタイプを選ぶとよいでしょう。



今月最後は春の兆しを感じていただくために見事な菜の花畑の極みを選びました。番組最高峰のファンシーヴィヴィッドイエローダイヤモンドをぜーっといたくにそそぎ、いや留めまくり、あふれんばかりの黄金色。身につければ菜の花に囲まれた80年代のアイドルさながらのビジュいいじゃ… いや春の女神となるでしょう。ならなかったらごめんなさい。ただ、本当にこれだけの高いクオリティのイエローダイヤモンドを使った豪華なリングを見られるのはジュエリーに携わる者としては幸せ至極なのです。届く頃にはまさに春! ぜひ今あるうちに至福をお楽しみになってください。

あふれんばかりの黄金色
ファンシーヴィヴィッドイエローダイヤモンド



極

ID : 5086414
K18YG/PT950 ファンシーヴィヴィッドイエローダイヤモンド
& ダイヤ Floralia リング YD 約1.30ct D 約0.30ct

大松 彰 — Akira Omatsu 2015年秋 FGA(英国宝石学協会正会員) 取得、ジュエリーコーディネーター1級、天然石検定1級、真珠のプロSA(シニアアドバイザー) ※「宝石王子®」は大松彰の登録商標です。



YOU様のランチ マガジン

大好評放送中の「YOU様のランチ」 ガイド誌でも絶賛連載中!!

VOL. 6

MC優が語るブラウンダイヤモンドの魅力

わたしがブラウンダイヤモンドを好きになったのは、かれこれ10年以上前。

GSTVのオンエアで初めてブラウンダイヤモンドの

ミステリーセッティング一文字リングを紹介したのがキッカケでした。

まさに一目惚れで、購入することに迷いはありませんでした。

それからその使いやすさ、合わせやすさに、クロスペンダントやスマイルラインネックレス、

スタッドピアスなどブラウンダイヤの虜になっていきました。

ブラウンダイヤモンドは、洋服の色の好みや好きなテイストも日々変わる中で

どんなスタイルでも寄り添い続けてくれるダイヤモンドだと思います。

是非試してみてください!

一目惚れした
ブラウンダイヤモンドの
一文字リング

使いやすく、合わせやすい
ブラウンダイヤモンドの虜に!

ランチレコメンド

過去にYOU様のランチで紹介した 商品をピックアップ!



私にとってピアスは一番大事なアイテムですが最近のお気に入りにはトレスピゲのピアス。とくに今回のピアスは着けやすいサイズ感、たっぷりとした横幅の高級感、個性的なテクスチャー、ファッションのアクセントに大変活躍しています!

ID:5090587
SV/K18YG エレクトロフォーミングピアス
TRE SPIGHE "Terra Grezza"
総重量:約3.8g 縦:約16.0mm 横:約9.0mm

最近のお気に入り♥
トレスピゲのピアス



YOU'S
BRUNCH
YOU様のランチ

BS-TBS マルチチャンネル(162ch)
「麗しの宝石ショッピングConnect」にて

YOU様のランチの放送日
2月1日、22日 午前11時～
お楽しみに!!

フォロー＆
登録してね♪

GSTV公式SNS紹介

今や身近なコミュニケーションツールとして欠かせないSNS。
GSTVの公式SNSでも様々な情報やコンテンツを発信しています!

YouTube



チャンネル登録
お願いします!
GSTVofficial

<https://www.youtube.com/c/GSTVofficial>

宝石の知識やコーディネート提案など話題の動画を配信!

GSTVが
本気で取り組む
YouTube!



動画コンテンツ
続々配信中!



X (旧Twitter)



ジュエリー情報通は
要チェック!
@GSTV_jp
https://x.com/gstv_jp

GSTVのイベント情報やバズりそうなジュエリーも紹介中!



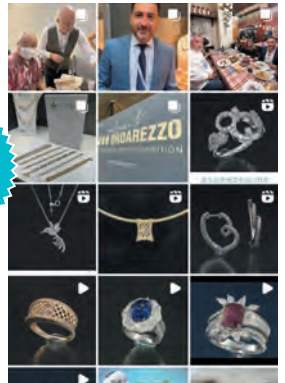
Instagram



https://www.instagram.com/gstv_official/

ジュエリー
写真が
たくさん!

フォロー & いいね
お願いします!
ID: @gstv_official



GSTVのジュエリーを
ピックアップして紹介中!

GSTV LINE 公式アカウント

☆☆ 友だち募集中! ☆☆

登録すると特典がいっぱい!!

キャンペーン情報をお届け♪

お得な情報をお届け♪

新作ジュエリー情報も♪

友だち登録はコチラ!

右側のQRコードより
ご登録をお願いいたします!



GSTVが運営する **JSM** ジュエリー・セカンダリー・マーケット

ジュエリーの価値を高めるセカンダリーマーケット

ジュエリー販売の新しい形として、お客様のお手持ちのジュエリーをGSTVが完全サポートで販売するジュエリーセカンダリーマーケット『JSM』。

「仲介ってどういうもの?」「中古のジュエリーでも大丈夫?」など様々な疑問や不安に、GSTVだからできる! 安心安全なサービスを提供しています。

対象商品 ※出品には本人確認書類が必要です。

GSTVで購入された商品

購入価格 1 点あたり

49,800円(税込)以上



ご注意：商品購入時に付属していた鑑別書などは、できる限り一緒に出品をお願いいたします(紛失の場合、販売額に影響する可能性がございます)。

他社で購入された商品

購入価格 1 点あたり

100,000円以上(原則)

貴石・半貴石のジュエリー
地金製品

ルース (天然石のみ、セットでの出品は3石まで)

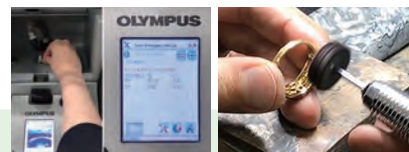


ご注意：他社で購入された商品は「鑑別料金*」がかかります。
* 鑑別料金は3,300円(税込)～。詳しくはJSMのWEBサイト内「他社で購入された商品の出品の流れ」をご確認ください。

ジュエリーは新しいオーナーの元へ

お客様からお預かりしたジュエリーはJSMスタッフが丁寧にお取り扱い。びかびかにクリーニングした後、新しいオーナーの元へお届けします。

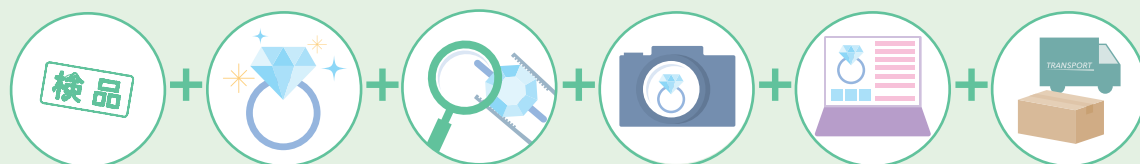
↓JSMスタッフによる作業の一例



▲地金の測定

▲熟練の職人による磨き

JSMなら面倒な出品作業がありません!



[検品] [クリーニング] [鑑別] [撮影] [掲載] [発送]... **全部おまかせ!**

※別途、実費や売買成立後に販売手数料がかかります。

詳細はこちらから

Jewelry Secondary Market
ジュエリーセカンダリーマーケット

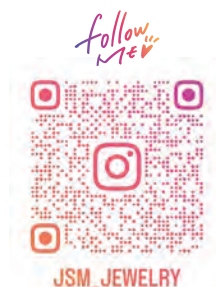
ジュエリーを売りたい方も・買いたい方も
JSM WEB サイトへアクセス!

JSM ジュエリー 検索



※JSMはWEBサイト、もしくはショールームでのお申し込みになります。

「JSM」公式Instagram



GSTVを 見て、さわって楽しむ!



GSTVイベント情報

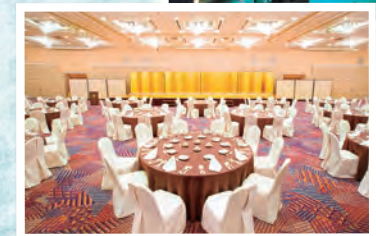
2026年2月開催 開催時間: 10:30~17:30

2026年 京都大感謝祭

ホテルグランヴィア京都
5階 古今の間

2月21日(土)

JR「京都駅」直結 駐車場：有・無料



大感謝祭会場にて

- ・リクエスト受付中!
- ・コンシェルジュコーナーで
お問い合わせやご相談も!

ジュエリー
無料クリーニング
&メンテナンス

オンエア
完売商品

蔵出し
アイテム

TVではご紹介できない
高額商品も!

展示点数
5000点
以上*

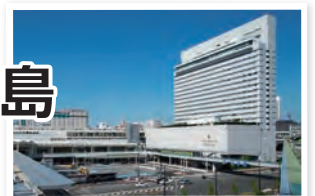
*展示点数は会場規模により異なります。

GSTVジュエリーフェア in 広島

2月7日(土)

ホテルグランヴィア広島
3階 天平

JR「広島駅」直結 駐車場：有・無料



GSTVジュエリーフェア in 岡山

2月8日(日)

ホテルグランヴィア岡山
4階 フェニックス

JR「岡山駅」直結 駐車場：有・無料





定休日：毎週水曜日 | 営業時間：11:00～19:00 ※甲府花小路ショールームのみ
10:00～18:00になります。



SAPPORO 素敵なジュエリーとの出会いの場

『札幌ショールーム』0120-182-243

〒060-0002 北海道札幌市中央区北2条西1-1-1
1階 (ニューオータニイン札幌 併設)

- ・JR「札幌駅」より徒歩約8分
- ・地下鉄南北線「さっぽろ駅」より徒歩約6分
- ・地下鉄東豊線「さっぽろ駅」22番口より徒歩約1分



SENDAI 東北初出店！

『仙台ショールーム』0120-299-243

〒980-0811 宮城県仙台市青葉区一番町3-4-3 INDEX BUILDING 3F

- ・地下鉄東西線「青葉通一番町駅」(北2出口)より徒歩約2分
- ・JR「仙台駅」より徒歩約12分



SAITAMA たくさんのお客様の声から生まれたショールーム

『大宮ショールーム』0120-570-134

〒330-0854 埼玉県さいたま市大宮区
桜木町4-333-13 1階

- ・JR「大宮駅」より徒歩約7分



CHIBA 記念すべき10店舗目！

『千葉ショールーム』0120-125-243

〒260-0028 千葉県千葉市中央区
新町 1-17 JPR 千葉ビル1F

- ・JR「千葉駅」より徒歩約5分、「京成千葉駅」より徒歩約4分



TOKYO 気軽に素敵なジュエリーライフをお届けします

『新宿ショールーム』0120-570-152

〒151-0053 東京都渋谷区代々木2-7-5 exside南新宿bldg. 1階

- ・都営新宿線・都営大江戸線「新宿駅」より徒歩約1分
- ・JR、京王線「新宿駅」より徒歩約3分
- ・小田急小田原線「南新宿駅」より徒歩約6分



TOKYO 優雅な気分で楽しいジュエリーデイを

『銀座サロン』0120-570-771

〒104-0061 東京都中央区銀座1-6-8 DEAR GINZA 1階

- ・東京メトロ「銀座1丁目駅」より徒歩約2分、
「京橋駅」より徒歩約5分、「銀座駅」より徒歩約6分
- ・JR「有楽町駅」より徒歩約5分
- ・都営浅草線「宝町駅」より徒歩約7分



TOKYO スタジオ直結 リクエスト品揃えNO.1！

デザイナー
在籍

『天王洲ショールーム』0120-570-126

〒140-0002 東京都品川区東品川2-2-43 T2号棟1階

- ・東京モノレール、りんかい線
「天王洲アイル駅」より徒歩約5分



YOKOHAMA 誠実で明るく楽しいお店がモットーです

『横浜元町ショールーム』0120-570-423

〒231-0861 神奈川県横浜市中区元町5-181-1 ラ・セルコート元町102

- ・JR根岸線「石川町駅」南口より徒歩約4分
- ・みなとみらい線「元町・中華街駅」より徒歩約7分



KOFU 歴史と文化が息づく新しい城下町に誕生

『甲府花小路ショールーム』0120-177-243

〒400-0031 山梨県甲府市丸の内1-10-6 E101

- ・JR「甲府駅」より徒歩約10分

甲府花小路ショールームの営業時間は、10:00～18:00になります。



NAGOYA 名古屋にGSTVショールームが帰ってまいりました

『名古屋ショールーム』0120-578-107

〒450-0002 愛知県名古屋市中村区名駅
4-2-25 名古屋ビルディング桜館1階

- ・JR、名鉄、近鉄、地下鉄東山線
- ・桜通線「名古屋駅」より徒歩約5分
- ・「国際センター駅」4番出口より徒歩約2分 地下街「ユニモール」11番・13番出入口目の前



OSAKA 新天地でリニューアルオープン！

デザイナー
在籍

『心斎橋ショールーム』0120-160-243

〒542-0081 大阪府中央区南船場3-7-29
南船場じゅんさんビル 1F

- ・御堂筋線・長堀鶴見緑地線「心斎橋駅」(北改札2)を出て
クリスタ長堀(北9)エレベーターより徒歩約5分



KOBE ルースいっぱい 楽しさいっぱい 夢いっぱい 神戸元町SR

『神戸元町ショールーム』0120-420-243

(078-333-8000)

〒650-0022 兵庫県神戸市中央区
元町通2-6-2

- ・JR線・阪神線「元町駅」より徒歩約3分



FUKUOKA ゆる〜りのんびりジュエリーの癒し空間

『福岡ショールーム』0120-730-243

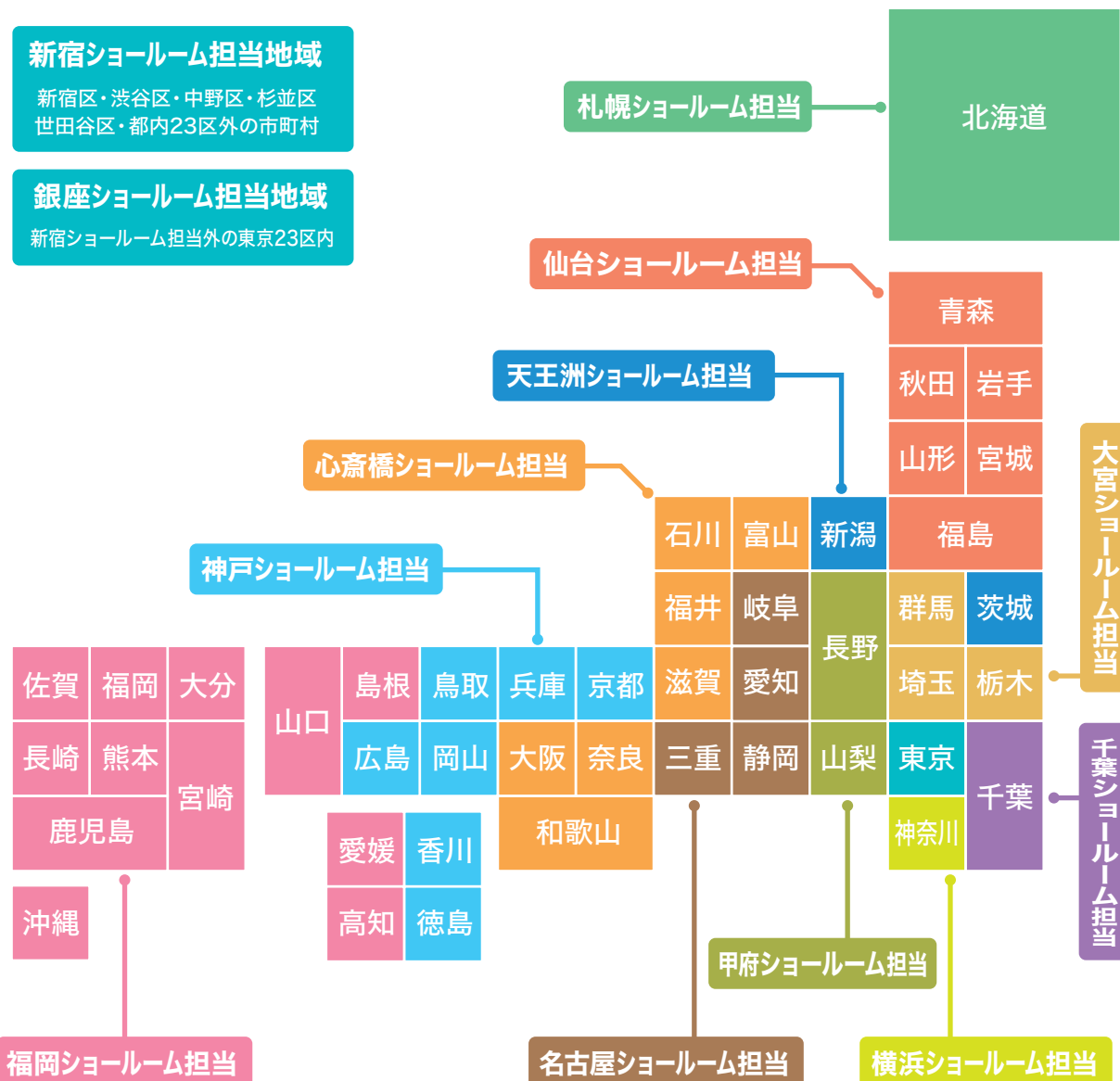
(092-406-3230)

〒810-0001 福岡県福岡市中央区天神
2-13-18 天神ホワイトビル2階

- ・地下鉄空港線「天神駅」4番出口より徒歩約1分

GSTV マイショールーム

ジュエリーのお困りごとは**担当ショールーム**にぜひご相談を！



各ショールームの詳細は、本誌32～33ページをご覧ください。

ショールームでできること

01

ご注文商品の受け取り

ショールームで受け取ると**送料がかりません**

02

規格外サイズのリングのオーダー

表記サイズ以外のオーダーも承ります

03

地金の金種変更

K18YGからプラチナへの変更など

そのほかにも対面ならではの細やかな対応をさせていただきます。
ぜひお住まいの地域の担当ショールームにご相談ください。

ショールームサービス一覧

1 第1火曜日はご購入ポイントが1ポイントアップ!!

＼ショールーム限定!／

今月は2月3日!!

もちろんプレミアムDAY他、
1ポイントアップ対象期間も1ポイントアップになります。

2 ご来店ポイントカード配布中!

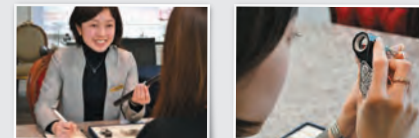
ショールームにご来店いただくだけでスタンプ1個捺印!

10個たまると
3,000円のクーポン
としてご利用いただけます。

※発行から1年間有効。



3 修理・リフォーム・オーダー相談 承ります



ジュエリー修理の窓口として、またリフォームや
オーダーについてもご相談を承ります。

4 ジュエリー無料クリーニング

お手持ちのジュエリーを
**無料で
ピッカピカに
クリーニング!**



ショールームスタッフまでお気軽にお声がけください。

5 TVやガイド誌紹介商品のリクエスト承ります

TVや番組ガイド誌「GSTV FAN」で紹介された
ジュエリーのリクエストを承ります!
実際にお手に取って
ご覧ください。

※一部、リクエスト不可商品がございます。
事前にお問い合わせください。



6 番組ガイド誌 配布中!

GSTVが毎月発行している
番組ガイド誌
「GSTV FAN」。
ショールームに行けば
必ず手に入ります!



GSTV Presents!
耳ものジュエリー専門サイト

Mimibi

(ミミビ)

現品・即納

耳から始まる、私だけのジュエリー。

GSTVの耳ものジュエリー専門サイト、
「Mimibi (ミミビ)」

“耳元から美しく”をテーマに、
日常を少し華やかにしてくれるアイテムが揃います。

見るたび、ときめく
耳から始まる、私だけのジュエリー

check!

日常に、特別な日に、あなたの耳元に輝きを。
ぜひMimibiのジュエリーをお楽しみください。▶▶▶

<https://www.mimibi.jp/>

Mimibi | Q




GSTV Presents!
イタリアンジュエリー直輸入専門サイト

「Ca-Ciao! (カッチャオ!)」

Produced by GSTV

“カジュアルに楽しむイタリアンジュエリー”
上質で洗練されたアイテムを手が届く価格で!

番組やHPでは出会えないアイテムを
ラインアップ!

ここでしか手に入らない特別な
ジュエリーをお楽しみください。

Ca-Ciao!




今月の お客様の声

WEBで注文した商品を最寄りの店舗で受け取りたい場合は、注文時にどこで指定すればよいのでしょうか。

スタッフ：ショールーム受取についてご案内いたします。

WEBからのご注文時はGSTVカート画面の備考欄へ「ご希望のショールーム名」をご入力ください。WEBでのご注文時には自動的に配送料が加算されてしまうので、配送料を差し引いた内容へご注文を変更のうえ、商品準備が整い次第、ご指定いただいたショールームよりご連絡差し上げます。ショールーム受取の場合、配送料(660円)がかかりますので、ぜひご活用ください!

GSTVショールームの詳細は、
本誌32～35ページでもご紹介しております。

かなり以前に購入した商品があり、商品番号が分かりません。

このような場合でも、JSMに出品することはできますか?

スタッフ：はい、ご出品いただけますのでご安心ください。商品番号が分からない場合、出品申込みフォームに「番号不明」とご入力ください。JSMに商品到着後、スタッフが実物を確認し商品を持定するのでご心配なく! JSMへのご出品を心よりお待ちしております。

Jewelry Secondary Market

ジュエリーセカンダリーマーケット

JSM ジュエリー 検索



JSMの詳細は、本誌30ページでもご紹介しております。

落ち込んでいる時にGSTVを見ると、番組を見ている間は他のことを忘れ、元気をもらえます。注文した商品が届くのを待つ時間も楽しみのひとつです。

デパートではなかなか出会えない価格帯のジュエリーを、モデルさんが素敵に紹介してくれるので、思わず惹き込まれてしまいます。モデルさんのファンです。

スタッフ：このたびは温かいお言葉をお寄せいただき、ありがとうございます。番組や商品が、お客様の毎日に笑顔と元気をお届けできたとのこと、私どもも大変嬉しい気持ちになりました。

お客様のお声を励みに、これからも心を豊かにするジュエリーとの出会いをお届けしてまいります。今後の番組や新しい商品にも、ぜひご期待ください。

GSTVお客様サービスセンター 0120-170-243 受付時間 10時～19時

皆様の声
お待ちしております!

番組へのご意見・商品のリクエスト
jp-studio@gstv.jp

WEBサイトへのご意見・お問い合わせ
support@gstv.jp

今月のCOVER



非加熱ルビーだけを使用した圧巻のパリュール
花や果実に見立てたクラシカルかつゴージャスなデザイン

- | | | |
|---|---|---|
| <p>① 5093157 ￥4,980,000-</p> <p>PT950/K18YG
モザンビーク産 非加熱ルビー
ダイヤ 楽ラスプ プレスレット
RB 16.14ct D 4.27ct
重量:約32.2g 長さ:約17cm
幅:約10.0-12.0mm</p> | <p>② 5093155 ￥13,000,000-</p> <p>PT950/K18YG
モザンビーク産 非加熱ルビー
ダイヤ 楽ラスプ ネックレス
RB 39.95ct D 11.30ct
重量:約80.2g 長さ:約40cm
幅:約7.5-18.0mm</p> | <p>③ 5093156 ￥1,980,000-</p> <p>PT950/K18YG
モザンビーク産 非加熱ルビー
ダイヤ ピアス
RB 3.472ct RB 3.238ct D 1.56ct
重量:約10.8g 縦:約31.5mm 横:約15.0mm
ポストとキャッチはPT900</p> |
|---|---|---|

※掲載商品のオンエア後の販売については直接オペレーターまでお尋ねください。(注)対象商品の完売、一定期間を過ぎた商品の販売価格については変動の可能性もございます。
※商品番号が掲載されていない商品は、参考商品です。 ※商品価格はすべて消費税10%税込です。

返品のご案内

■ 返品について

お客様のお手元に**商品が到着してから8日以内**であれば、返品をお受けいたしております(一部の商品を除く)。
返品の可否につきましては、各商品詳細ページやオンエアにて記載しておりますので、必ずご確認くださいませよう願いたします。

返品・交換をお受けできない場合 「GSTV」では以下の場合ご返品をお断りしております。

- 商品をお受け取りいただいてから8日を経過した場合
- リサイズ(リング)済み商品の場合
- セミオーダーやフルオーダー等のオーダーメイド商品の場合
- ルースケースを開封した場合
- 商品に付属する鑑定書、鑑別書、保証書を紛失された場合
- 番組やWEB商品ページにて「返品不可」と表示した商品
- 通常、鑑別書が付属しない商品に鑑別書付属(作成)を希望された場合
- 店舗および2日以上開催の催事でご購入された商品

■ 返品方法

返品可能商品の返品は、商品到着後8日以内に商品(付属品を含む)を返品連絡票に必要事項をご明記の上、記載されている返送先に「**商品**」および「**同梱物**」を**同梱し**
て返送ください。※商品不良などお客様都合ではない理由で8日を過ぎた場合は、事前にお客様サービスセンター(電話番号: 0120-170-243)にご連絡ください。

■ 確認に必要な事項

1. 「お客様氏名」「ご住所」「電話番号」「注文番号」「商品番号」
2. 返品を希望される理由

■ 商品の不具合によるご返送の場合

当社提携の配送業者(佐川急便またはヤマト運輸)による着払いにてご返送ください。
詳しくは当社お客様サービスセンターまでお問い合わせください。

ご注意事項

※お電話をお掛けの際には事前に番号非通知拒否設定の解除をお願いいたします。
※事前のお電話なしに商品を返送いただいた場合、確認のお電話をさせていただく場合がございますので予めご了承ください。
※但し、返品を承れない場合がございます。上記の「返品・交換をお受けできない場合」および販売約款をご確認ください。

■ 返金について

クレジットカードでお支払いいただいた場合

ご返品いただいた商品代金はクレジットカード会社経由でご返金の手続きを取らせていただきます。ご返金に関しましては、到着確認日や各クレジットカード会社の日により異なりますので、恐れ入りますが、ご返品月の翌月15日以降、または翌々月15日以降に、ご利用のクレジットカード会社にお問い合わせください。

代金引換、銀行振込にてお支払いいただいた場合

GSTVに商品が到着後から2〜3週間で、銀行口座へお振込の手続きを取らせていただきます。 ※お客様都合によるご返品の場合、振込手数料はお客様負担となります。

GSTVポイントを利用してご購入した場合

- ご注文のすべてを返品される場合**:原則として、お支払いいただいた金額とポイント額をそのままお返しいたします。(※販売約款および利用規約に従った返品に限りです。)
- ご注文の一部の商品を返品される場合**:原則として、お支払いいただいたポイント額を優先してお返しし、差額をお支払いいただいた方法に準じてお返しいたします。(※販売約款および利用規約に従った返品に限りです。)

INFORMATION

番組ガイド「GSTV FAN」定期購読のお知らせ

定期購読をご希望の方は下記のいずれかの方法にてご登録をお願いいたします。

※1年以内にご購入がない場合には発送を停止させていただく場合がございますので、予めご了承ください。

WEBサイトから

「マイページ」▶「基本ご登録内容の確認・変更」▶「番組表定期購読」から「**定期購読する**」を選択

お電話から

GSTVお客様サービスセンターへご連絡ください。(下欄参照)



お電話での

GSTVカスタマーセンター (一般電話・携帯電話 通話料無料)

ご注文はこちらから

0120-570-243

オペレーター受付時間 | 9時〜26時 (翌2時)

※自動応答によるご注文は、24時間受け付けております。
※自動応答ではご注文いただけない商品がございます。ご了承をお願いいたします。

商品に関する

GSTVお客様サービスセンター (一般電話・携帯電話 通話料無料)

お問い合わせなど

0120-170-243

受付時間 | 10時〜19時



株式会社GSTV



WEBサイト

GSTV

検索

実物のサイズ感が
わからない...

JEWELRY ACTUAL SIZE

ペンダントトップやピアリングなどの サイズ感をこちらでご確認できます！

本ページにそれぞれの代表的なサイズ(高さ)を実寸定規とともに掲載しております。
実物のサイズ感がわからずお困りの際は、こちらをご参考いただけますと便利です。

ペンダントトップ



10.0mm



15.0mm



20.0mm

ピアリング



※こちらに掲載された商品の実物サイズではございません。
※商品番号が掲載されていない商品は、参考商品です。

リングやネックレスなどの
サイズ表記については
WEBでご覧いただけます。

GSTV サイズ表記 検索



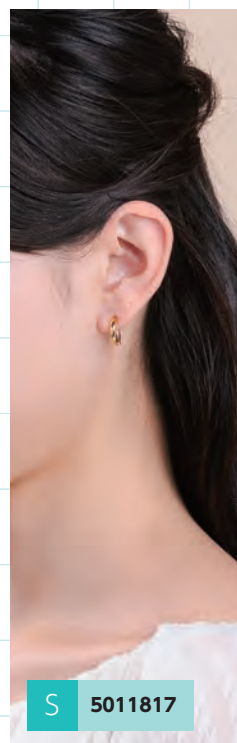
身近で便利/
参考サイズ: 1円玉

・直径20.0mm
・厚み1.5mm
・重さ1g

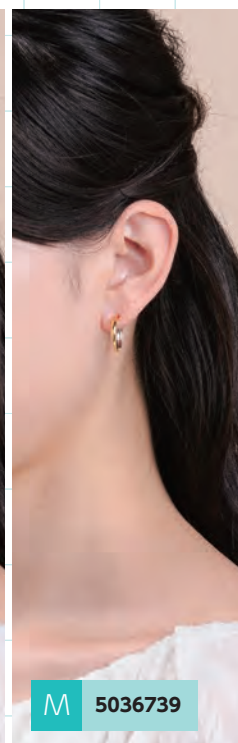


20.0mm

あの人気商品の実物サイズはこちら



S 5011817



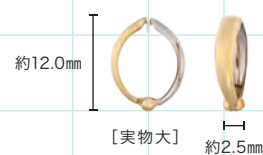
M 5036739



L 5070168



LL 5072998



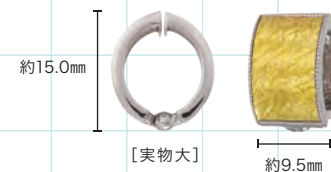
S 5011817
PT900/K18YG ピアリング 約0.9g



M 5036739
PT900/K18YG ピアリング 約1.3g



L 5070168
PT900/K18YG ピアリング 約1.7g



LL 5072998
hakuwa SV 金箔/純プラチナ箔
ピアリング 約4.6g

RECOMMEND CATALOG —リコメンドカタログ—

- ・ GSTVならではの、この季節ならではのおすすめ商品をご用意いたしました。
- ・ 商品説明の横のマークを確認しながらご注文ください。

ご注文方法

すぐにお届け ▶▶▶ 電話オペレーターまたはショールームへ

新規作成 ▶▶▶ 上記およびWEBと音声自動サービス

リングの
ご注意点

すぐにお届け ▶▶▶ リングはカタログ掲載の基本サイズでお届けいたします。
※リサイズをご希望の場合は、商品受け取り後にお客様サービスセンターまで
ご連絡ください。無償で承ります。

新規作成 ▶▶▶ ご希望のサイズでおつくりいたします。

※返品につきましては個々の記載をご確認ください。

ONLY ONE NECKLACE

オンリーワンネックレス

厳選された希少石を使い、
優雅に仕上げられた極上のネックレス

洗練された現代の女性に送るミステリーセッティング

最上級の色合いのツァボライトを厳選
ダイヤモンドで挟み込むことで鮮やかさが際立つ



M1

| M1 | 5076127

すぐにお届け 返品可
¥3,980,000-

K18WG ツァボライト ダイヤ ミステリーセッティング 楽ラスプ ネックレス
TS 35.00ct D 4.00ct
重量：約57.4g 長さ：約43cm 幅：約8.0-14.5mm 商標登録 第5189903号

※商品番号が掲載されていない商品は、参考商品です。 ※商品価格はすべて消費税10%税込です。
※掲載商品のオンエア後の販売については直接オペレーターまでお尋ねください。
(注)対象商品の完売、一定期間を過ぎた商品の販売価格については変動の可能性もございます。



M2

愛のピンクと癒やしのグリーン

トルマリンの結晶が成長する際、
周りの環境（温度、圧力、化学組成）が
少しずつ変化することで生まれた
奇跡の宝石



すぐにお届け 返品可

| M2 | 5059476 ¥2,580,000-

K18YG ウォーターメロントルマリン ネックレス
T 約250.51ct
重量：約70.0g 長さ：約45cm 幅：約9.5-26.0mm



M3

静かに葉に宿る大地の生命力

ドイツ イーダーオーバーシュタイン (Wild & Petsch社)
のカービング
流れるように配し絡まりあう蔦を表現

すぐにお届け 返品可

| M3 | 5060985 ¥1,960,000-

K18WG タンザナイト ルベライト ダイヤ
アコヤ真珠 ネックレス
TA 23.98ct RT 26.68ct D 1.00ct P 約5.0mm
重量：約74.8g 長さ：約42cm 幅：約3.0-53.0mm

至高の逸品 誰もが憧れる珠玉の逸品

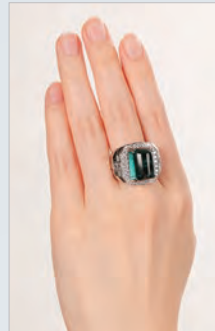


M4

秘境にたたずむ透明度の高い淵のように
清らかな水が太陽の光を受けて
深く鮮やかに輝くトルマリン
圧倒的な存在感と重厚なデザイン

すぐにお届け 返品可

| M4 | 5092880 ¥998,000-

PT950 インディゴライトトルマリン
ダイヤ リングT 20.46ct D 1.06ct
重量：約25.7g 最大幅：約20.0mm
最小幅：約6.0mm 高さ：約12.0mm
基本サイズ：18号 リサイズ不可

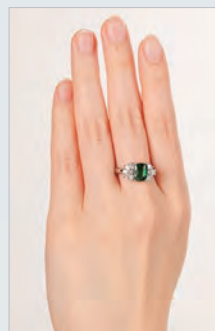
朝日を浴びた深緑の森のように
トップクオリティの大粒クッションカットを
ペアシェイプとマーキスで包み込んだ
個性の光るデザイン

すぐにお届け 返品可

| M5 | 5088017 ¥998,000-

PT950 ツァボライト(特優) ダイヤ リング
TS 2.505ct D 0.67ct重量：約6.0g 最大幅：約9.0mm 最小幅：約2.0mm
高さ：約6.0mm 基本サイズ：13号 リサイズ対応幅-1 ～+2号

M5

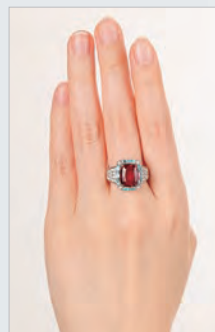


M6

マジックアワーの空を
宝石に閉じ込めたかのように
濃いピンク色を発する大粒ルベライトを
鮮やかなネオンカラーの
パライバトルマリンで取り巻き
側面までダイヤモンドを敷き詰めた
衝撃的なデザイン

すぐにお届け 返品可

| M6 | 5094591 ¥798,000-

PT950 ルベライト
ブラジル産パライバトルマリン ダイヤ リング
RT 4.860ct PRT 0.51ct D 0.82ct
重量：約11.2g 最大幅：約15.0mm 最小幅：約3.0mm
高さ：約7.0mm 基本サイズ：13号 リサイズ不可

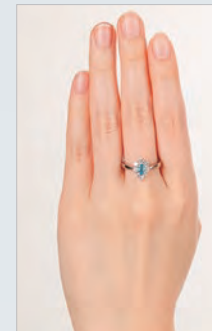
鮮烈なネオンカラーが人々を惹きつける
希少石の最高峰ブラジル産

PARAIBA TOURMALINE

パライバトルマリン

細長いペアシェイプ しずく型の優雅なラインが特徴

細身のペアシェイプのパライバトルマリンを
大きめのメレダイヤモンドで贅沢に取り巻きました



M7

すぐにお届け 返品可

| M7 | 5091741 ¥898,000-

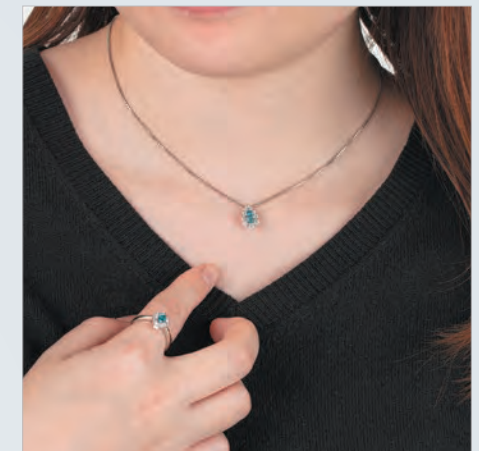
PT950 ブラジル産パライバトルマリン
ダイヤ リングPRT 0.266ct D 0.52ct
重量：約5.2g 最大幅：約11.5mm 最小幅：約2.0mm
高さ：約5.0mm 基本サイズ：13号 リサイズ対応幅-1 ～+2号

すぐにお届け 返品可

| M8 | 5091740 ¥798,000-

PT950 ブラジル産パライバトルマリン
ダイヤ ペンダントトップ
PRT 0.266ct D 0.48ct重量：約1.3g 縦：約12.5mm 横：約7.5mm
高さ：約5.5mm パチカン内径：約3.5×1.6mm

M8



煌めく石畳の中にひと際存在感を示す

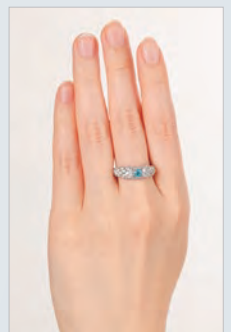
煌めきを敷き詰めたパヴェは世界中で愛される永遠の定番デザイン
立体的なフォルムと輝きでパライバトルマリンを際立たせます

すぐにお届け 返品可

| M9 | 5082283 ¥598,000-

PT950 ブラジル産パライバトルマリン ダイヤ リング
PRT 0.211ct D 1.28ct重量：約5.2g 最大幅：約6.5mm 最小幅：約2.0mm
高さ：約3.5mm 基本サイズ：13号 リサイズ対応幅+1号

M9



SAPPHIRE
サファイア多彩な色彩が魅力のサファイア
それぞれの美を放つ

聖なる輝く島 スリランカ産サファイア

透明度が高くキラキラと澄んだ青色が特徴
上下対称のデザインが個性的

M10



すぐにお届け 返品可

| M10 | 5083783 ¥798,000-

PT950 スリランカ産サファイア ダイヤ
ペンダントトップ

SA 2.110ct D 0.18ct

重量：約1.8g 縦：約18.0mm 横：約7.5mm
高さ：約5.5mm パチカン内径：約3.5×1.3mm

美しさのスパイラルに取り込まれて

ダイヤモンドのラインを巻き付けたデザイン
エメラルドカットの直線的な煌めきが知的で洗練された印象に

すぐにお届け 返品可

| M11 | 5096075 ¥348,000-

PT950/PT850

モザンビーク産 非加熱ヴィヴィッドレッドピンクサファイア
ダイヤ ネックレス

PS 1.322ct D 0.10ct

重量：約4.9g トップ縦：約24.0mm トップ横：約10.5mm
トップ高さ：約5.5mm パチカン内径：約4.0×2.0mm 長さ：約45cm
幅：約0.7mm フィニッシュピン

M11

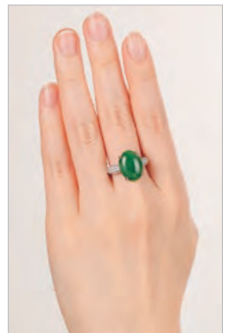
自然との調和を感じさせる緑の魅力

RARE STONE
レアストーン

東洋の美しき宝石 翡翠

5カラットを超える大粒のヒスイを
繊細なパヴェダイヤモンドにセットしたエレガントなリング

M12



すぐにお届け 返品可

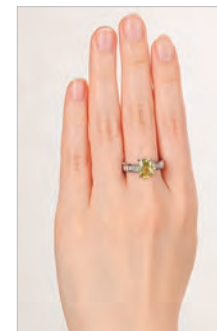
| M12 | 5067725 ¥598,000-

PT950 ミャンマー産ヒスイ ダイヤ リング
J 5.492ct D 0.42ct重量：約6.1g 最大幅：約15.0mm 最小幅：約2.0mm
高さ：約6.0mm 基本サイズ：13号 リサイズ不可

高い屈折率によって生み出されるファイア

カットが難しいスフェーンを
エメラルドラディアントカットにすることで
輝きがさらに際立ちます

M13



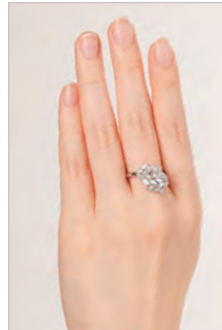
すぐにお届け 返品可

| M13 | 5065269 ¥298,000-

PT950 ジンバブエ産スフェーン ダイヤ リング
SH 約2.00ct D 約0.28ct重量：約5.9g 最大幅：約9.0mm 最小幅：約2.0mm
高さ：約5.5mm 基本サイズ：13号 リサイズ不可

Cut Variation MARQUISE

カットバリエーション マーキス

「マーキス」はフランス語で侯爵夫人
ポンパドゥール侯爵夫人の
魅惑的な笑顔にちなんで

18石すべてがマーキスカットダイヤモンド

マーキスカットのダイヤモンドだけで
仕立てた翼のデザイン
ロマンティックかつ高級感のあるリング

M14

すぐにお届け 返品可

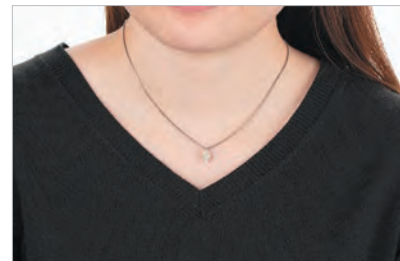
| M14 | 5092510 ¥498,000-

PT950 ダイヤモンド ウイングス リング
D 1.25ct重量：約6.5g 最大幅：約13.0mm 最小幅：約2.0mm
高さ：約4.0mm 基本サイズ：13号 リサイズ対応幅+1号

小ぶりながらも上質感と存在感がキラリ

ファンシーライトイエローダイヤモンドとナチュラルピンクダイヤモンド、
さらにダイヤモンドを組み合わせたトリリアントカラーペンダントトップ

M15



すぐにお届け 返品可

| M15 | 5089785 ¥128,000-

PT950/K18PG
ファンシーライトイエローダイヤモンド &
ピンクダイヤ & ダイヤ ペンダントトップ
YD 約0.20ct(SI2) PD 約0.01ct D 約0.10ct
重量：約0.8g 縦：約12.0mm 横：約5.5mm
高さ：約5.0mm パチカン内径：約4.5×1.5mm個性を放つボリュームある
ペンダントトップを厳選

PENDANT TOP

ペンダントトップ

花の周りを蝶が舞っている幻想的な世界

ファンシーシェイプをふんだんに使い躍動感を演出
揺れるペアシェイプの1石もチャームング

すぐにお届け 返品可

| M16 | 5091168 ¥498,000-

PT950 ミャンマー産ピンキッシュレッドルビー
ダイヤ ペンダントトップ
RB 3.03ct D 0.86ct重量：約8.5g 縦：約37.0mm 横：約24.0mm
高さ：約7.0mm パチカン内径：約6.5×1.7mm

M16

宝石の輝きでシズル感を表現しました

瑞々しい煌めきを放つトパーズを、オレンジに見立てたユニークなデザイン
上質感も忘れない、斬新なスタイルが魅力の逸品

M17



すぐにお届け 返品可

| M17 | 5093845 ¥468,000-

PT950/K18YG インペリアルトパーズ ダイヤ
エナメル ペンダントトップ
ITO 7.03ct D 0.46ct
重量：約9.4g 縦：約26.5mm 横：約26.5mm
高さ：約6.5mm パチカン内径：約4.0×1.4mm

PierRing
ピアリングリバーシブルなデザインがうれしい
ピアリングは二刀流色合いとカットの印象が華やかで優しげ
ピンクとブルーの高相性カラー
どちらを選ぶかで雰囲気も気分も変化

M18



すぐにお届け 返品可

| M18 | 5073740 ¥218,000-

PT950/K18PG アイスブルーサファイア
アクアマリン ピンクスピネル モルガナイト
ダイヤ ピアリング
IBS 約0.32ct AQ 約0.40ct SP 約0.30ct
MOR 約0.40ct D 約0.24ct
重量：約5.5g 縦：約15.0mm 横：約4.5mm
特許第4592116号

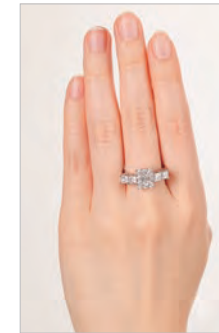
落ち着いたきのある大人カラー

ペアシェイプとテーパーカットをミックスすることで
光が弾けるようなリズムカルな雰囲気に

M19

すぐにお届け 返品可

| M19 | 5073306 ¥198,000-

K18WG タンザナイト ツァボライト
ダイヤ ピアリング
TA 約1.00ct TS 約1.00ct D 約0.20ct
重量：約3.4g 縦：約15.5mm 横：約4.5mm
特許第4592116号「純粋」な宝石といわれるダイヤモンド
トップグレードのDカラーD color DIAMOND
Dカラーダイヤモンド

幾つもの虹のカーテンが重なりあう

肩には大粒プリンセスカット

取り巻きはH&Cのリリーダイヤモンド

すぐにお届け 返品可

| M20 | 5065225 ¥798,000-

PT950 Dカラーダイヤモンド &
H&Cダイヤ（リリーダイヤカット）リング
D 約0.30ct (D SI2) D 約1.20ct (D SI2)
D 約0.45ct (LI)
重量：約8.3g 最大幅：約9.5mm 最小幅：約2.5mm
高さ：約5.5mm
基本サイズ：13号 リサイズ対応幅±2号

M20

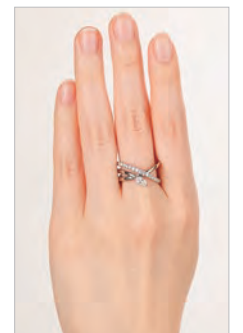
シャープに駆け抜ける光の筋

流星のようなジュエリー

洗練されたマーキスダイヤモンドをセット



M21



すぐにお届け 返品可

| M21 | 5050047 ¥298,000-

PT950 Dカラーダイヤモンド & ダイヤ リング
D 約0.30ct (D SI2) D 約0.24ct
重量：約8.1g 最大幅：約9.0mm 最小幅：約3.0mm
高さ：約4.0mm 基本サイズ：13号 リサイズ不可

BROOCH 装いのクラス感を上げる 華やかさ際立つブローチ
ブローチ

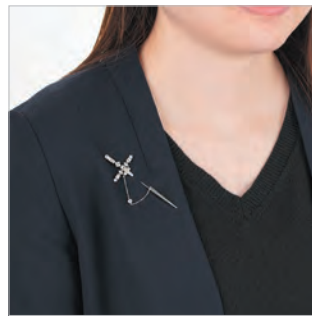
正義の象徴として胸元に力強く

剣をモチーフにしたユニセックスライン
クリスカットとアッシャーカットを贅沢にあしらいました

M22

新規作成 返品不可

| M22 | 5093397 ¥998,000-

EverDia PT990/K18WG/PT850
クリス&アッシャーカットダイヤ &
ダイヤ(リリーダイヤカット) ブローチ "プラチナ99"
D 約0.65ct(LI) D 約0.55ct(LI) D 約0.75ct(LI)
重量:約7.2g 縦:約39.0mm 横:約77.0mm 高さ:約3.5mm

三色のダイヤモンドで上品な華やかさを醸し出す

樹齢が長く数百年美しさを保つといわれる椿をモチーフに
神秘的な魅力をナチュラルカラーダイヤモンドで表現

新規作成 返品不可

| M23 | 5092430 ¥798,000-

PT950/K18YG/PG ダイヤモンド & ファンシーイエローダイヤ
& ピンクダイヤ ペンダントブローチ
D 約0.50ct YD 約0.40ct PD 約0.10ct
重量:約13.7g 縦:約27.0mm 横:約27.0mm 高さ:約9.0mm
パチカン内径:約5.5×2.5mm

M23

コーディネートはトータルがおすすめ セットジュエリー Set Jewelry
セットジュエリー

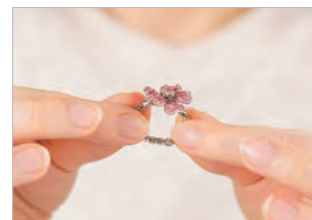
幻想的で優美なフォルムのフラワーモチーフ

美しくグラデーションにあしらったパヴェセッティングのスピネル
力強く鮮やかに咲く花を表現

M25



M24



新規作成 返品可

| M24 | 5088918 ¥248,000-

PT950 ピンクスピネル ルビー ダイヤ
フラワー ストレッチリング
SP 約2.10ct RB 約0.20ct D 約0.15ct
9～23号
重量:約6.4g 最大幅:約19.0mm
最小幅:約2.5mm 高さ:約6.5mm

新規作成 返品不可

| M25 | 5088920 ¥648,000-

PT950 ピンクスピネル ルビー ダイヤ
フラワー ペンダントブローチ
SP 約6.30ct RB 約0.75ct D 約0.55ct
重量:約15.8g 縦:約31.0mm 横:約40.0mm
高さ:約13.0mm パチカン内径:約6.0×6.0mm

M26

新規作成 返品不可

| M26 | 5088919 ¥198,000-

PT950 ピンクスピネル ルビー ダイヤ
フラワー ペンダントトップ
SP 約2.10ct RB 約0.20ct D 約0.15ct
重量:約4.2g 縦:約19.0mm 横:約19.0mm
高さ:約6.5mm パチカン内径:約4.0×1.8mm

AMETHYST 深紫が放つ高貴な美

2月の誕生石 アメシスト



M27

シャープなフォルムと煌めきの融合

ジュエリーボックスに見立てた
ダイヤモンドの枠にスクエアの
コンケーブカットを包み込みました

新規作成 返品不可

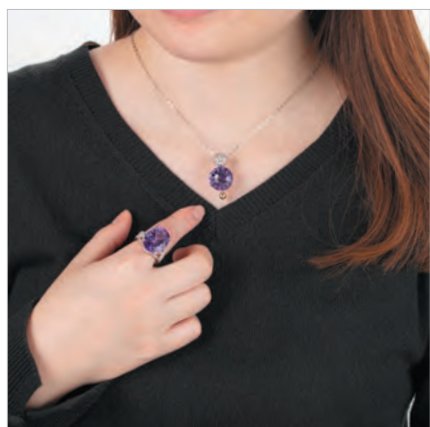
| M27 | 5089330 ¥148,000-

PT950 コンケーブカット アメシスト ブラウンダイヤ
ペンダントトップ
AM 約2.50ct BRD 約0.10ct
重量：約4.4g 縦：約16.5mm 横：約16.5mm 高さ：約7.5mm
パチカン内径：約4.5×3.0mm

立体感と存在感の共存

立体感のある枠には
ホワイトジルコンを配し
大粒アメシストを高く掲げる

M28



新規作成 返品不可

| M28 | 5092490 ¥69,800-

パラジウムシルバー950 コンケーブカット アメシスト
天然ホワイトジルコン リング
AM 約13.00ct ZI 約1.00ct
重量：約9.2g 最大幅：約20.0mm 最小幅：約4.5mm 高さ：約12.0mm
対応サイズ：8～30号 刻み幅：0.5鋭さと柔らかさ
光の競演虹色に輝くレインボームーンストーンと
ゴールドカラーのワンポイント
上下どちらでも使えるデザイン

M29

新規作成 返品不可

| M29 | 5088886 ¥79,800-

パラジウムシルバー950/K18YG アメシスト
レインボームーンストーン ネックレス
AM 約12.00ct MO 約0.60ct
重量：約6.8g トップ縦：約31.0mm トップ横：約16.0mm
トップ高さ：約13.0mm パチカン内径：約5.0×4.0mm 長さ：約50cm
幅：約1.5mm スライドアジャスターさりげなく個性を引き立てる 上品な耳元のアクセント PIERCE
ピアス

光を吸い込んだ水が弾けたかのように

アクアマリンの瑞々しい煌めきが
揺れて最大限に発揮する

M30

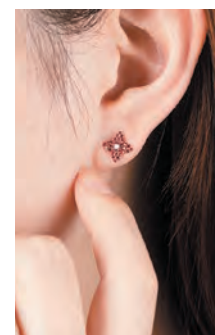


新規作成 返品不可

| M30 | 5080952 ¥198,000-

PT950 サンタマリアアフリカーナアクアマリン
ダイヤ Elena ピアス
AQ 約1.50ct D 約0.10ct
重量：約4.3g 縦：約27.5mm 横：約8.0mm
ポストとキャッチはPT900

愛らしさと華やかさと高揚感

小さな宝石のお花を身に着けたかのように
鮮烈なルビーの色合いが耳元で印象強く

M31

新規作成 返品不可

| M31 | 5071048 ¥79,800-

K18PG/PT950 ルビー ダイヤ
フローレット ピアス
RB 約0.46ct D 約0.02ct
重量：約0.9g 縦：約9.5mm 横：約9.5mm

黒と白、雰囲気が変わる二面の美

大ヒット商品をピアスにして忠実に再現 ふっくらとしたフォルムが可愛い



M32



新規作成 返品可

| M32 | 5087687 ¥69,800-

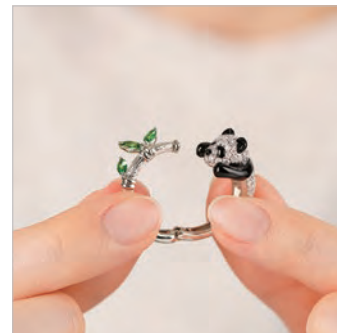
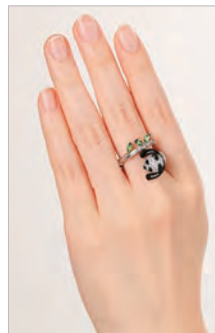
パラジウムシルバー950
オニキス 白蝶貝 ピアス
重量：約11.9g 縦：約19.5mm 横：約11.0mm
ポストはPT950(金メッキ)

FREE RING あなたの指にジャストフィット
フリーリング

「富貴招財」吉祥の象徴 パンダ

おなかを空かせて笹の葉に手を伸ばす
食いしん坊のパンダをその日の気分でいろいろな指に

M33



新規作成 返品可

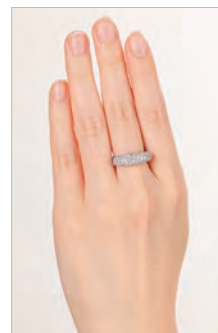
| M33 | 5092050 ¥398,000-

PT950 スノーダイヤモンド ツアボライト オニキス
Panda ピアリングリング
DS 約0.95ct TS 約0.40ct 10～16号
重量：約9.7g 最大幅：約22.0mm 最小幅：約3.5mm 高さ：約8.5mm

パヴェの石座に丸みを出すことで煌めきが広範囲に及ぶ

どこから見てもキラキラと輝く
パヴェセッティングを使いやすいストレッチリングに

M34

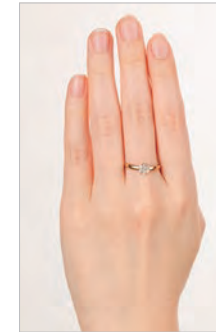
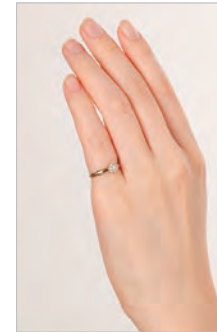


新規作成 返品可

| M34 | 5087951 ¥298,000-

PT950 ダイヤモンド Pave ストレッチリング
D 約0.95ct 9～23号
重量：約4.2g 最大幅：約6.0mm 最小幅：約2.5mm 高さ：約3.5mm

コロンとした愛らしい表情

リングの腕部分片側がスライドする作りで
フリーリングタイプには見えない仕上がり

M35

新規作成 返品可

| M35 | 5093037 ¥69,800-

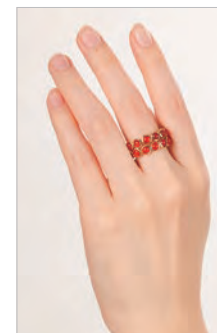
K18YG ダイヤモンド アジャストリング
D 約0.15ct 8～15号
重量：約1.2g 最大幅：約5.5mm 最小幅：約1.9mm 高さ：約2.5mm

新規作成 返品可

同デザイン | 5093038 ¥69,800-

K18YG ダイヤモンド アジャストリング
D 約0.15ct 15～23号
重量：約1.3g 最大幅：約5.5mm 最小幅：約1.9mm 高さ：約2.5mm

成功と勇気のパワーカラーで情熱と活力を

ゴールドカラーにパワーカラーの赤が映えるデリーユースにして欲しいリングです
「成功」と「勇気」への思いをリングに込めました

M36

新規作成 返品可

| M36 | 5091552 ¥39,800-

パラジウムシルバー950 カーネリアン フレックスリング
CA 約4.50ct 10～15号
重量：約4.8g 最大幅：約9.0mm 最小幅：約4.5mm 高さ：約3.5mm

新規作成 返品可

同デザイン | 5091553 ¥39,800-

パラジウムシルバー950 カーネリアン フレックスリング
CA 約4.60ct 15～20号
重量：約5.1g 最大幅：約9.0mm 最小幅：約4.5mm 高さ：約3.5mm

みつかるコレクション お客様のリクエストから生まれてきました

Happy Bird

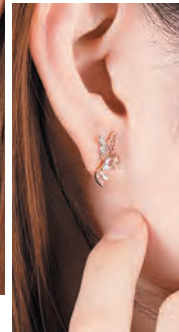
幸せを届けてくれる鳥をイメージして作られた
ペンダントトップとお揃いのピアスです

新規作成 返品不可

| M37 | 5080013 ¥99,800-

PT950/K18PG モルガナイト
アヤナスピネル Happy Bird ピアス
MOR 約0.24ct SP 約0.18ct
重量：約2.2g 縦：約16.0mm 横：約10.0mm

M37

真珠を海に咲くお花に見合立てた
幻想的で愛らしいコレクションです
オリジナルであったアコヤ真珠を
白蝶真珠でお作りしました

新規作成 返品不可

| M38 | 5084693 ¥59,800-

K18YG ナチュラルゴールドン白蝶真珠
ダイヤ シーフLOWER ペンダントトップ
P 約8.0mm D 約0.08ct
重量：約1.6g 縦：約17.0mm 横：約8.5mm
高さ：約8.5mm パチカン内径：約6.0×2.0mm

M38

冬になると羽毛が生え換わり真っ白な「雪の妖精」になるようすを
白蝶貝で愛らしく表現
オリジナルであったペンダントトップをピンブローチでお作りしました

M39



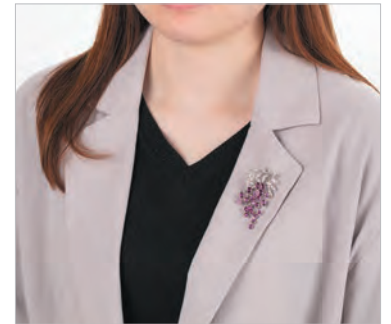
新規作成 返品不可

| M39 | 5082506 ¥49,800-

PT950 白蝶貝 オニキス シマエナガ ピンブローチ
重量：約1.9g 縦：約13.0mm 横：約11.5mm 高さ：約5.5mm

おしゃれも遊び心も大切に MOTIF Collection

モチーフ

「高貴」「優雅」の象徴
藤の花モチーフ身に着けると
グレープガーネットが揺れて
華やかに

新規作成 返品不可

| M40 | 5083957 ¥69,800-

パラジウムシルバー950 グレープガーネット 天然ホワイトジルコン Mia ブローチ
GA 約8.35ct ZI 約1.15ct
重量：約12.7g 縦：約63.0mm 横：約38.0mm 高さ：約9.5mm

M40

ごちそうさま！

美味しくいただきました

魚の骨をモチーフにしなやかに
骨（パーツ）が動く仕様にすることで
よりキラキラした輝きを楽しめます

新規作成 返品可

| M41 | 5096286 ¥59,800-

パラジウムシルバー950 サファイア
天然ホワイトジルコン ごちそうさま ネックレス
SA 約0.05ct ZI 約1.80ct
重量：約6.2g トップ縦：約46.5mm トップ横：約15.5mm
トップ高さ：約7.0mm パチカン内径：約5.0×2.0mm
長さ：約50cm 幅：約1.5mm スライドアジャスター

M41

獐猛な猛獣も斑紋は華やか
アニマル柄のなかでも最もポピュラーゴールドカラーをベースに
黒のエナメルで豹柄を表現して
華やかにお仕立てしたリングです

新規作成 返品不可

| M42 | 5086416 ¥39,800-

パラジウムシルバー950 天然ホワイトジルコン
Panther リング
ZI 約1.30ct
重量：約3.7g 最大幅：約7.5mm 最小幅：約3.0mm
高さ：約3.5mm 対応サイズ：8～30号 刻み幅：0.5

M42

