



GSTV FAN

宝石専門チャンネルGSTV  
番組ガイド：2026年1月号

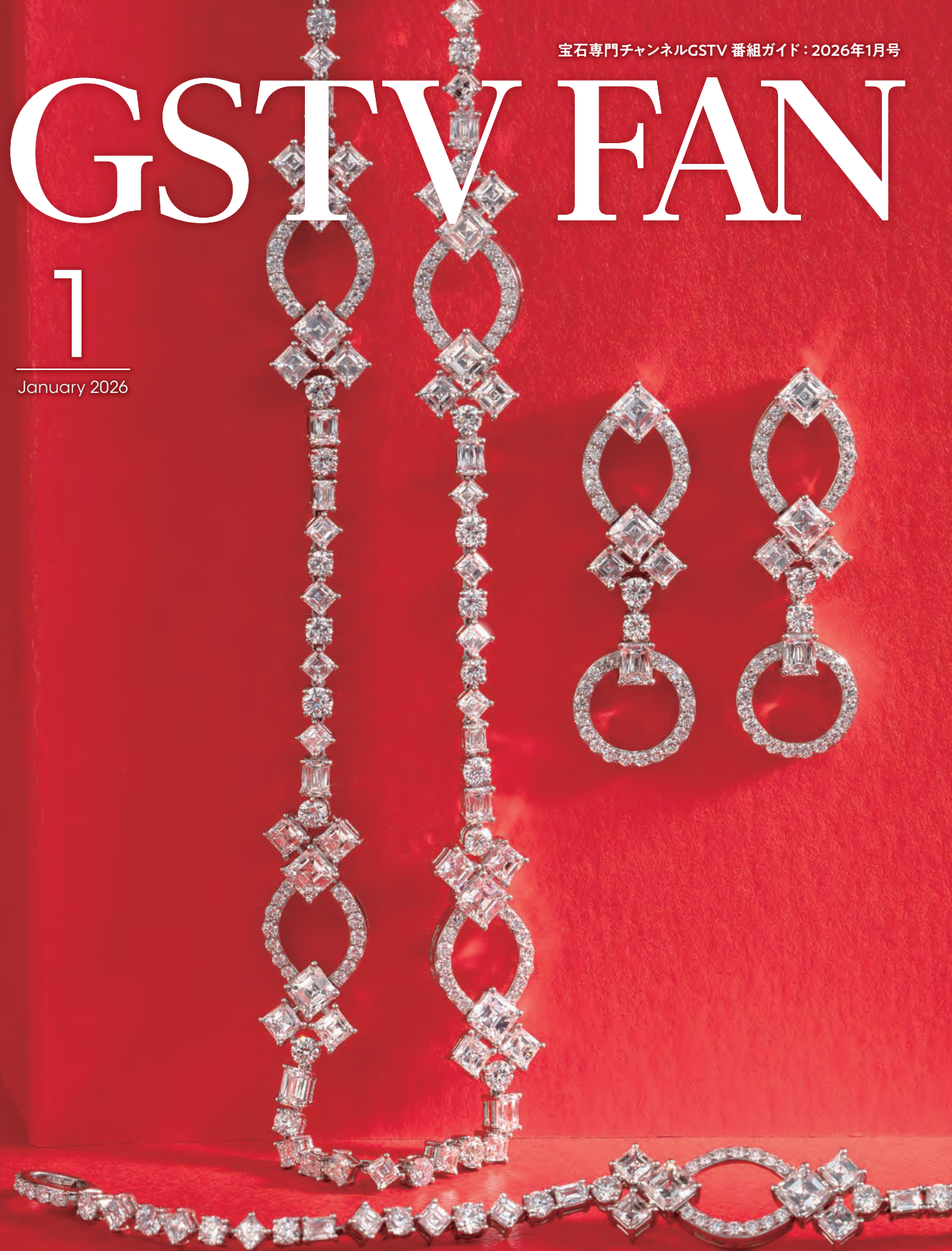
発行元：株式会社GSTV  
〒140-0002 東京都品川区東品川 2-2-43 T2号棟 1階

宝石専門チャンネルGSTV 番組ガイド：2026年1月号

# GSTV FAN

1

January 2026



WEBでも同時放送!

<http://www.gstv.jp>



# 謹賀新年

新春を迎え、皆様に謹んでご挨拶申し上げます。

旧年中は格別のご愛顧を賜り、心より御礼申し上げます。

2026年もGSTVは、より一層「品質」と「信頼」を大切に、

ひとつひとつのジュエリーに宿る輝き・物語・感動を

皆様の日常にお届けできますよう、スタッフ一同努めてまいります。

新しい年が、皆様にとって健やかで豊かな一年となりますよう、

心よりお祈り申し上げます。

本年も変わらぬご愛顧のほど、どうぞよろしくお願い申し上げます。



1



2



3

美しき一年をひらく、扇の煌めき

1 5088474

¥1,280,000-

PT950 マダガスカル産非加熱パパラチアサファイア  
ブラジル産パライバトルマリン ダイヤ  
アコヤ真珠 Fan ブローチ  
PPS 4.02ct PRT 0.30ct D 1.98ct P 約8.0mm  
重量:約17.6g 縦:約62.5mm 横:約32.5mm 高さ:約8.5mm

2 5088475

¥498,000-

PT950 マダガスカル産非加熱パパラチアサファイア  
ブラジル産パライバトルマリン ダイヤ Fan ペンダントトップ  
PPS 2.05ct PRT 0.17ct D 0.44ct  
重量:約8.8g 縦:約31.0mm 横:約32.0mm 高さ:約5.5mm  
バチカン内径:約3.5×1.7mm

3 5088476

¥998,000-

PT950 マダガスカル産非加熱パパラチアサファイア &  
ピンクサファイア ダイヤ Fan ブローチ  
PPS 3.43ct PS 0.53ct D 2.07ct  
重量:約17.3g 縦:約63.5mm 横:約31.5mm 高さ:約11.0mm

※商品番号が掲載されていない商品は、参考商品です。 ※商品価格はすべて消費税10%税込です。

※掲載商品のオンエア後の販売については直接オペレーターまでお尋ねください。(注)対象商品の完売、一定期間を過ぎた商品の販売価格については変動の可能性もございます。



# MARI COLLECTION

明るい未来を咲かせる  
フラワージュエリー



デザイナー・MARI  
Instagram



4

色を捨てた美が  
存在感を研ぎ澄ます



5



6

4 5092554 ¥298,000-

PT950 ダイヤモンド ホワイトローズ  
ピアリング  
D 約0.44ct  
重量:約9.4g 縦:約14.0mm 横:約9.0mm  
特許第4592116号

5 5091621 ¥598,000-

PT950 ダイヤモンド ホワイトローズ  
ピアリングリング  
D 約1.20ct 13~20号  
重量:約16.1g 最大幅:約33.0mm  
最小幅:約3.0mm 高さ:約6.5mm

6 5091625 ¥398,000-

PT950 ダイヤモンド ホワイトローズ  
ピアリングリング  
D 約0.60ct 13~20号  
重量:約9.9g 最大幅:約24.5mm  
最小幅:約3.0mm 高さ:約5.5mm



7

【裏面】

— 花園を纏う プレミアムガーデン —



9



8

7 5090972 ¥498,000-

PT950/K18PG/YG ブラジル産パライバトルマリン  
アヤナスピネル エメラルド プレミアムガーデン  
PRT 約0.14ct SP 約0.28ct EM 約0.12ct D 約0.34ct  
YD 約0.10ct  
重量:約9.5g 縦:約18.5mm 横:約10.5mm

8 5090971 ¥298,000-

PT950/K18PG/YG ブラジル産パライバトルマリン  
アヤナスピネル エメラルド プレミアムガーデン  
ペンダントトップ  
PRT 約0.20ct SP 約0.25ct EM 約0.10ct D 約0.20ct  
YD 約0.05ct  
重量:約3.9g 縦:約15.0mm 横:約18.0mm 高さ:約7.0mm  
バチカン内径:約5.5×2.0mm

9 5090969 ¥798,000-

PT950/K18PG/YG ブラジル産パライバトルマリン  
ダイヤ プレミアムガーデン リング  
PRT 約0.10ct PRT 約0.25ct D 約0.45ct PD 約0.15ct  
YD 約0.15ct  
重量:約9.0g 最大幅:約19.5mm 最小幅:約2.5mm 高さ:約7.5mm  
対応サイズ:8~20号 刻み幅:0.5



※商品番号が掲載されていない商品は、参考商品です。 ※商品価格はすべて消費税10%税込です。

※掲載商品のオンエア後の販売については直接オペレーターまでお尋ねください。(注)対象商品の完売、一定期間を過ぎた商品の販売価格については変動の可能性もございます。



# MUNSTEINER

光の魔術師 ムンシュタイナー



父・トムのリトモカットを基に  
息子・フィリップが宝石をカットし  
母・ユッタがネックレスに仕立てた  
親子の逸品



Atelier Munsteiner  
ムンシュタイナー

**10 5095700** **¥2,980,000-**  
PT950 "トム・ムンシュタイナー/カット By フィリップ" ペリドット ネックレス  
PE 14.62ct  
重量:約14.7g トップ縦:約26.0mm トップ横:約18.0mm トップ高さ:約8.5mm  
バチカン内径:約2.5×2.5mm 長さ:約45cm 幅:約2.0mm リトモカット

※商品番号が掲載されていない商品は、参考商品です。 ※商品価格はすべて消費税10%税込です。

# SIMONE POSTLER

— シモーネ・ポストラー —

ポストラー家が得意とする馬の彫刻  
午年にふさわしい表情豊かな馬モチーフ



11



12



13



シモーネ・ポストラー / Simone Postler  
1971年 カメオ彫刻家である  
ハインツ・ポストラー氏の娘として生まれる  
1987年 ポストラー工房で3年半  
宝石彫刻の職業訓練を受ける  
2000年 マイスター試験合格  
2002年 年間最優秀マイスターとして表彰される

シモーネ・ポストラー [手彫り作品]

11 5096428	¥498,000-	12 5096430	¥198,000-	13 5096429	¥198,000-
メノウカメオ ルース カメオ 約42×34mm 重量:約7.5g 縦:約42.0mm 横:約34.0mm 深さ:約4.4mm		メノウカメオ ルース カメオ 約15.8×21mm 重量:約1.5g 縦:約15.8mm 横:約21.0mm 深さ:約2.7mm		メノウカメオ ルース カメオ 約21×17mm 重量:約1.7g 縦:約21.0mm 横:約17.0mm 深さ:約2.8mm	

※掲載商品のオンエア後の販売については直接オペレーターまでお尋ねください。(注)対象商品の完売、一定期間を過ぎた商品の販売価格については変動の可能性もございます。





# UMA

駆ける力、跳ねる勢い  
馬が象徴するのは前進と飛躍



馬九  
九頭馬が導く、万事うまくいく輝き



14

【裏面】



15

【裏面】

14 5093231 ￥478,000-

K22 ブラジル産パライバトルマリン 馬九行駆  
フルエタニティーリング  
PRT 約0.01ct 10～14号  
重量:約8.3g 最大幅:約6.0mm 最小幅:約6.0mm 高さ:約2.5mm  
対応サイズ:10～14号 刻み幅:1

同デザイン 5093232 ￥498,000-

K22 ブラジル産パライバトルマリン 馬九行駆  
フルエタニティーリング  
PRT 約0.01ct 15～18号  
重量:約8.5g 最大幅:約6.0mm 最小幅:約6.0mm 高さ:約2.5mm  
対応サイズ:15～18号 刻み幅:1

15 5093233 ￥278,000-

PT990 ブラジル産パライバトルマリン 馬九行駆  
フルエタニティーリング "プラチナ99"  
PRT 約0.01ct 10～14号  
重量:約10.3g 最大幅:約6.0mm 最小幅:約6.0mm 高さ:約2.5mm  
対応サイズ:10～14号 刻み幅:1

同デザイン 5093234 ￥298,000-

PT990 ブラジル産パライバトルマリン 馬九行駆  
フルエタニティーリング "プラチナ99"  
PRT 約0.01ct 15～18号  
重量:約10.7g 最大幅:約6.0mm 最小幅:約6.0mm 高さ:約2.5mm  
対応サイズ:15～18号 刻み幅:1

知性を象徴するチェスの駒  
ナイトモチーフ



16

【リバーシブル】

跳ね馬が象る  
飛躍のシンボル



17

16 5093470 ￥198,000-

PT950 ブルーダイヤモンド(トリート) & ダイヤ  
ペンダントトップ  
BD 約0.01ct D 約0.01ct  
重量:約7.3g 縦:約27.5mm 横:約13.0mm 高さ:約10.0mm  
パチカン内径:約5.0×2.0mm

17 5091517 ￥118,000-

純プラチナ ダイヤモンド(リリーダイヤカット)  
ペンダントトップ  
D 約0.01ct (LI)  
重量:約4.7g 縦:約23.0mm 横:約17.0mm 高さ:約5.0mm  
パチカン内径:約4.0×1.5mm



# MY MOTIF, MY STYLE

— 心惹かれるモチーフで、自分らしく —



繊細な彫りと色彩で描く  
オカメインコ

**18 5088491 ¥79,800-**  
パラジウムシルバー950 白蝶貝 オニキス ツアボライト  
天然ホワイトジルコン エナメル オカメインコ ブローチ  
TS 約0.30ct ZI 約0.20ct  
重量:約10.1g 縦:約38.0mm 横:約28.0mm 高さ:約12.0mm



エイのラインが光る、  
唯一無二のマベパール

**19 5090364 ¥298,000-**  
パラジウムシルバー950  
マベパール & シードパール  
レインボームーンストーン ブローチ  
P 約59.0×47.0mm P 約2.0-2.5mm  
MO 約2.27ct  
重量:約38.0g 縦:約69.0mm 横:約93.0mm  
高さ:約15.0mm



リボンをモダンに描いた  
フレックスリング

**20 5087436 ¥49,800-**  
パラジウムシルバー950 天然ホワイトジルコン フレックスリング  
ZI 約1.20ct **10~15号**  
重量:約3.8g 最大幅:約11.0mm 最小幅:約5.5mm 高さ:約2.5mm

同デザイン **5087437 ¥49,800-**  
パラジウムシルバー950 天然ホワイトジルコン フレックスリング  
ZI 約1.35ct **15~20号**  
重量:約4.3g 最大幅:約11.0mm 最小幅:約5.5mm 高さ:約2.5mm

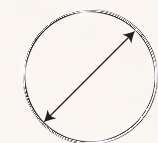
幸運を注ぐ  
温もりのピンブローチ

**21 5090393 ¥59,800-**  
パラジウムシルバー950  
ブラジル産パライバトルマリン(母岩付き)  
ツアボライト ピンブローチ  
PRT 約2.00ct TS 約0.10ct  
重量:約2.8g 縦:約18.0mm 横:約26.5mm 高さ:約5.0mm





リングサイズ13号  
参考サイズ



内径17mm※ほぼ原寸

# GEM QUALITY COLOR STONE

— 厳選された逸品を世界の産地より —

22



## ファンシーインテンスイエローダイヤモンド

ハートシェイプという特別カットの1ct超えサイズ、透明度、さらにはナチュラルイエローという色まで楽しめるゴージャスボリュームなリングに

22 5093462 ¥2,980,000-

PT950/K18YG ファンシーインテンスイエローダイヤモンド & ダイヤ(リリーダイヤカット) リング  
YD 1.11ct(VS1) D 0.85ct(LI) YD 0.74ct  
重量:約13.5g 最大幅:約13.5mm 最小幅:約4.5mm 高さ:約7.5mm  
基本サイズ:13号

23



## ウラル産デマントイドガーネット

ガーネットの中でも特段希少とされ鮮やかな緑色とホーステールインクルージョン(馬のしっぽのような内包物)が特長的なウラル産をモダンなダイヤモンドのラインで

23 5090026 ¥1,980,000-

PT950 ウラル産デマントイドガーネット ダイヤ リング  
DTG 2.535ct D 0.75ct  
重量:約12.5g 最大幅:約14.5mm 最小幅:約3.0mm 高さ:約7.0mm  
基本サイズ:15号

24



## モザンビーク産非加熱ヴィヴィッドパープリッシュレッドルビー

非加熱でありながら鮮やかで高い透明度を誇る、注目のモザンビーク・ムグロト鉱山のルビーをマーキースカットのダイヤモンドで贅沢に取り巻きました

24 5091128 ¥1,980,000-

PT950/K22  
モザンビーク産非加熱ヴィヴィッドパープリッシュレッドルビー  
ダイヤ リング  
RB 2.201ct D 1.16ct  
重量:約6.4g 最大幅:約16.5mm 最小幅:約2.0mm 高さ:約6.0mm  
基本サイズ:13号

25



## アウイナイト

ドイツ・アイフェル地方で産出される超希少石のヴィヴィッドブルーに特別なトリリアントカットのダイヤモンドと希少なピンクダイヤモンドを添え、存在感あふれる逸品に

25 5091108 ¥998,000-

PT950/K18PG アウイナイト  
トリリアントカットダイヤ & ピンクダイヤ リング  
HA 0.304ct D 0.57ct PD 0.039ct(SI2)  
PD 0.029ct(SI1) PD 0.01ct  
重量:約6.0g 最大幅:約13.5mm 最小幅:約2.0mm 高さ:約4.0mm  
基本サイズ:13号



# 1月の番組チェック!

GSTV ~2026~  
**新春初売りフェア**  
開催期間: **1月1日(木)~3日(土)**  
GSTV年末感謝祭 & 新春初売りフェア  
1ポイントアップ対象期間 2025年12月28日(日) 24:00 (12月29日(月) 0:00) ~ 2026年1月4日(日) 8:59まで

GSTV FACTORY SALE SPECIAL  
**ファクトリーセールSP**  
開催期間: **1月9日(金)~11日(日)**  
1ポイントアップ対象期間:  
**1月8日(木) 24:00 (1月9日(金) 0:00) ~ 1月12日(月) 8:59まで**

~お客様に感謝を込めて~ \GSTVポイントアップ/  
**プレミアムDAY**  
「人気商品」や「新作」など 普段はご紹介できない 特別な商品が目白押しの1日 お楽しみに!!  
開催期間: **1月21日(水)**  
1ポイントアップ対象期間:  
**1月20日(火) 24:00 (1月21日(水) 0:00) ~ 1月22日(木) 8:59まで**

【休止】のお知らせ  
・**1月3日(土)** 22:00~22:59、23:00~23:59 BS-TBS「麗しの宝石物語selection」、「麗しの宝石ショッピングconnect+」  
・**1月4日(日)** 22:00~22:59、23:00~23:59 BS-TBS「麗しの宝石物語selection」、「麗しの宝石ショッピングconnect+」  
・**1月10日(土)** 23:00~23:59 「麗しの宝石ショッピングconnect+」

1

## 新春初売りフェア

	1 木	2 金	3 土	4 日	5 月
January 2026	リピート放送 [2:00~9:00]				
9:00~	麗しの宝石ショッピング 大松彰 / 瀧野泉	麗しの宝石ショッピング 辻直樹 / 栗原直矢	クリエーションジュエリー 松本真依	麗しの宝石ショッピング 辻直樹 / 内藤秀治	麗しの宝石ショッピング 優 / 大久保絵弥
10:00~	麗しの宝石ショッピングConnect 大松彰 / 瀧野泉	麗しの宝石ショッピングConnect 辻直樹 / 栗原直矢	麗しの宝石ショッピング 優 / 篠島亜由	麗しの宝石ショッピングConnect 辻直樹 / 内藤秀治	麗しの宝石ショッピングConnect 優 / 大久保絵弥
11:00~	麗しの宝石ショッピングConnect 大松彰 / 瀧野泉	麗しの宝石ショッピングConnect 辻直樹 / 栗原直矢	麗しの宝石ショッピングConnect 優 / 篠島亜由	麗しの宝石ショッピングConnect 辻直樹 / 内藤秀治	麗しの宝石ショッピングConnect 優 / 高井清史 (竜甲・琥珀)
12:00~	麗しの宝石ショッピングConnect 茂木歩 / 塗野聖一 (パール)	麗しの宝石ショッピングConnect 松本真依 / 内藤秀治	麗しの宝石ショッピングConnect 優 / 篠島亜由	麗しの宝石ショッピングConnect 田代真弓 / 古屋聡	麗しの宝石ショッピングConnect 茂木歩 / 菊地岳史 (チェーン)
13:00~	パールコレクション 茂木歩 / 塗野聖一	新春初売りスペシャル 松本真依 / 内藤秀治	新春初売りスペシャル 松本真依 / 長野むつみ	世界宝石探訪 田代真弓 / 古屋聡	ファインクラフトコレクション 茂木歩 / 菊地岳史
14:00~	新春初売りスペシャル 大谷衣里奈 / やまやちほ	地金倶楽部 桜野友佳 / 小山泰治	新春初売りスペシャル 川野美津子 / 鈴木昭一	クリエーションジュエリー 茂木歩 / 長野むつみ	産地限定カラーストーン 山田かれん / 保坂建二
15:00~	新春初売りスペシャル 大谷衣里奈 / やまやちほ	新春初売りスペシャル 桜野友佳 / 鈴木昭一	地金倶楽部 川野美津子 / 小山泰治	ミミものアワー☆リターンズ 茂木歩	ダイヤモンドジュエリー 山田かれん / 鈴木昭一
16:00~	本日のベストセラー 茂木歩 / 土家典子	本日のベストセラー 松本真依 / 長野むつみ	本日のベストセラー 大谷衣里奈 / 長野むつみ	本日のベストセラー 松本真依 / 長野むつみ	本日のベストセラー 田代真弓 / 篠島亜由
17:00~	新春初売りスペシャル 茂木歩	新春初売りスペシャル 松本真依	新春初売りスペシャル 大谷衣里奈 / 鈴木昭一	カットバリエーションアワー 松本真依	カットバリエーションアワー 田代真弓 / 保坂建二
18:00~	新春初売りスペシャル 松本真依 / 鈴木昭一	世界宝石探訪 大谷衣里奈 / 古屋聡	新春初売りスペシャル 茂木歩 / 土家典子	ブラウンダイヤモンドコレクション 優 / 鈴木昭一	ジョイエッリイタリアーニ 大松彰 / 菊地康雄
19:00~	新春初売りスペシャル 松本真依 / 土家典子	新春初売りスペシャル 大谷衣里奈 / 長野むつみ	新春初売りスペシャル 茂木歩	クリエーションジュエリー 優	レポート付きジュエリー 大松彰 / 篠島亜由
20:00~	新春初売りスペシャル 辻直樹 / 鈴木昭一	新春初売りスペシャル 茂木歩	新春初売りスペシャル 辻直樹 / 土家典子	カットバリエーションアワー 大松彰 / 齋藤雄一	クリエーションジュエリー 辻直樹
21:00~	新春初売りスペシャル 辻直樹	世界宝石探訪 茂木歩 / 古屋聡	新春初売りスペシャル 辻直樹	ダイヤモンドジュエリー 大松彰 / 鈴木昭一	セットジュエリーアワー 辻直樹 / 土家典子
22:00~	新春初売りスペシャル 松本真依 / 内藤秀治	新春初売りスペシャル 大谷衣里奈 / 土家典子	世界宝石探訪 茂木歩 / 古屋聡	セットジュエリーアワー 優 / 土家典子	麗しの宝石ショッピングConnect+ 大松彰 / 高島あやめ
23:00~	新春初売りスペシャル 松本真依 / 内藤秀治	新春初売りスペシャル 大谷衣里奈 / 土家典子	世界宝石探訪 茂木歩 / 古屋聡	クリエーションジュエリー 優 / 土家典子	麗しの宝石ショッピングConnect+ 大松彰 / 塗野聖一 (パール)
24:00~	麗しの宝石ショッピング 辻直樹 / 長野むつみ 古屋聡 (カラーストーン)	麗しの宝石ショッピング 茂木歩 / 篠島亜由 塗野聖一 (パール)	麗しの宝石ショッピング 辻直樹 / 内藤秀治 菊地康雄 (イタリアー)	麗しの宝石ショッピング 大松彰 / 篠島亜由 小田切秀弘 (ビーズ)	麗しの宝石ショッピング 辻直樹 / 目黒佐枝 浅川昌彦 (ダイヤモンド)
25:00~					

※放送スケジュールはやむをえず変更させていただく場合がございます。ご了承ください。



1	6 火	7 水	8 木	ファクトリーセールSP		ファクトリーセールSP	12 月	13 火	14 水	15 木	1
January 2026	リピート放送 [2:00~9:00]						リピート放送 [2:00~9:00]			January 2026	
9:00~	麗しの宝石ショッピング 大松彰 / 瀧野泉	麗しの宝石ショッピング 大松彰 / 目黒佐枝	麗しの宝石ショッピング 辻直樹 / やまやちほ	麗しの宝石ショッピング 辻直樹 / 濱野恵	ファクトリーセールSP 山田かれん / やまやちほ	麗しの宝石ショッピング 優 / やまやちほ	麗しの宝石ショッピング 大松彰 / 目黒佐枝	麗しの宝石ショッピング 大松彰 / 瀧野泉	麗しの宝石ショッピング 辻直樹 / 大久保絵弥	麗しの宝石ショッピング 優 / 瀧野泉	9:00~
10:00~	麗しの宝石ショッピングConnect 大松彰 / 瀧野泉	麗しの宝石ショッピングConnect 大松彰 / 目黒佐枝	麗しの宝石ショッピングConnect 辻直樹 / やまやちほ	麗しの宝石ショッピングConnect 辻直樹 / 濱野恵	麗しの宝石ショッピング 大松彰 / 瀧野泉	麗しの宝石ショッピングConnect 優 / やまやちほ	麗しの宝石ショッピングConnect 大松彰 / 目黒佐枝	麗しの宝石ショッピングConnect 大松彰 / 瀧野泉	麗しの宝石ショッピングConnect 辻直樹 / 大久保絵弥	麗しの宝石ショッピングConnect 優 / 瀧野泉	10:00~
11:00~	麗しの宝石ショッピングConnect 大松彰 / 塗野聖一 (パール)	麗しの宝石ショッピングConnect 大松彰 / 平野生馬 (パール)	麗しの宝石ショッピングConnect 辻直樹 三浦友幸 (ピアリング)	麗しの宝石ショッピングConnect 辻直樹 / 田村桂子 (パール)	麗しの宝石ショッピングConnect 大松彰 / 瀧野泉	麗しの宝石ショッピングConnect 【YOU様のランチ】 優	麗しの宝石ショッピングConnect 大松彰 / 目黒佐枝	麗しの宝石ショッピングConnect 大松彰 / 菊地康雄 (イタリアー)	麗しの宝石ショッピングConnect 辻直樹 / 田村桂子 (パール)	麗しの宝石ショッピングConnect 優 / 三浦友幸 (ピアリング)	11:00~
12:00~	麗しの宝石ショッピングConnect 松本真依 菊地康雄 (イタリアー)	麗しの宝石ショッピングConnect 大谷衣里奈 五十嵐公司 (カラーストーン)	麗しの宝石ショッピングConnect 川野美津子 大口竜仁 (チェーン)	麗しの宝石ショッピングConnect 松本真依 小田切秀弘 (ビーズ)	麗しの宝石ショッピングConnect 大松彰 / 瀧野泉	麗しの宝石ショッピングConnect 大谷衣里奈 高井清史 (鼈甲・琥珀)	麗しの宝石ショッピングConnect 田代真弓 / やまやちほ	麗しの宝石ショッピングConnect 松本真依 平野生馬 (パール)	麗しの宝石ショッピングConnect 田代真弓 五十嵐公司 (カラーストーン)	麗しの宝石ショッピングConnect 茂木歩 カピル・ミタル (カラーストーン)	12:00~
13:00~	ジョイエッリイタリアーニ 松本真依 / 菊地康雄	ジュエリーコンサルタント 大谷衣里奈 / 五十嵐公司	テゾーロコレクション 川野美津子 / 大口竜仁	Gemesys collection 松本真依 / 小田切秀弘	ファクトリーセールSP 山田かれん / やまやちほ	鼈甲・琥珀ジュエリー 大谷衣里奈 / 高井清史	セットジュエリーアワー 田代真弓 / やまやちほ	Destiny Pearls 松本真依 / 平野生馬	ジュエリーコンサルタント 田代真弓 / 五十嵐公司	カピルにおまかせ! 茂木歩 / カピル・ミタル	13:00~
14:00~	イーダー特集 川野美津子 / 桐戸寿之	カットバリエーションアワー 桜野友佳 / 保坂建二	セットジュエリーアワー 松本真依 / 目黒佐枝	ファクトリーセールSP 茂木歩 / 鈴木昭一	地金倶楽部 川野美津子 / 小山泰治	ファクトリーセールSP 松本真依 / 鈴木昭一	希少石コレクション 大谷衣里奈 / 保坂建二	レポート付きジュエリー 桜野友佳 / 保坂建二	産地限定カラーストーン 山田かれん / 保坂建二	希少石コレクション 川野美津子 / 保坂建二	14:00~
15:00~	希少石コレクション 川野美津子 / 保坂建二	ダイヤモンドジュエリー 桜野友佳 / 鈴木昭一	クリエーションジュエリー 松本真依 / 目黒佐枝	地金倶楽部 茂木歩 / 小山泰治	ファクトリーセールSP 川野美津子 / 才藤真吾	地金倶楽部 松本真依 / 小山泰治	地金倶楽部 大谷衣里奈 / 小山泰治	ダイヤモンドジュエリー 桜野友佳 / 鈴木昭一	ジョイエッリイタリアーニ 山田かれん / 菊地康雄	クリエーションジュエリー 川野美津子 / 才藤真吾	15:00~
16:00~	本日のベストセラー 大谷衣里奈 / 土家典子	本日のベストセラー 松本真依 / 篠島亜由	本日のベストセラー 茂木歩 / 土家典子	本日のベストセラー 川野美津子 / 才藤真吾	本日のベストセラー 大谷衣里奈 / 篠島亜由	本日のベストセラー 大谷衣里奈 / 長野むつみ	本日のベストセラー 川野美津子 / 才藤真吾	本日のベストセラー 松本真依 / 内藤秀治	本日のベストセラー 大谷衣里奈 / 長野むつみ	本日のベストセラー 茂木歩 / 内藤秀治	16:00~
17:00~	テゾーロコレクション 大谷衣里奈 / 平賀麗王	レポート付きジュエリー 松本真依 / 保坂建二	希少石コレクション 茂木歩 / 保坂建二	ファクトリーセールSP 川野美津子 / 鈴木昭一	鼈甲・琥珀ジュエリー 大谷衣里奈 / 高井清史	ファクトリーセールSP 大谷衣里奈 / 鈴木昭一	マルチカラーアワー 川野美津子 / 保坂建二	カットバリエーションアワー 松本真依 / 保坂建二	セットジュエリーアワー 大谷衣里奈 / 保坂建二	AZUSAコレクション 茂木歩 / 保坂建二	17:00~
18:00~	カットバリエーションアワー 辻直樹 / 関根修平	ジョイエッリイタリアーニ 茂木歩 / 菊地康雄	Destiny Pearls 優 / 平野生馬	鼈甲・琥珀ジュエリー 大松彰 / 高井清史	ファクトリーセールSP 松本真依 / 長野むつみ	ファクトリーセールSP 茂木歩 / 篠島亜由	ダイヤモンドジュエリー 松本真依 / 鈴木昭一	ファインクラフトコレクション 辻直樹 / 菊地岳史	パールコレクション 茂木歩 / 塗野聖一	テゾーロコレクション 松本真依 / 平賀麗王	18:00~
19:00~	クリエーションジュエリー 辻直樹	AZUSAコレクション 茂木歩 / 篠島亜由	セットジュエリーアワー 優 / 土家典子	ファクトリーセールSP 大松彰	ファクトリーセールSP 松本真依 / 篠島亜由	ファクトリーセールSP 茂木歩 / 長野むつみ	鼈甲・琥珀ジュエリー 松本真依 / 高井清史	クリエーションジュエリー 辻直樹	ミミものアワー☆リターンズ 茂木歩 / 長野むつみ	産地限定カラーストーン 松本真依 / 内藤秀治	19:00~
20:00~	ダイヤモンドジュエリー 優 / 夏井和広	ジャストフィットコレクション 辻直樹 / 濱野恵	産地限定カラーストーン 大松彰	ファンシーチェーンコレクション 優 / 並木孝之	ファクトリーセールSP 大谷衣里奈 / 土家典子	ファクトリーセールSP 田代真弓 / 篠島亜由	クリエーションジュエリー 辻直樹	カットバリエーションアワー 茂木歩 / 濱野恵	クリエーションジュエリー 大松彰 / 関根修平	クリエーションジュエリー 大松彰 / 齋藤雄一	20:00~
21:00~	耳ものジュエリー 優	クリエーションジュエリー 辻直樹	カラーダイヤモンドコレクション 大松彰 / 鈴木昭一	ファクトリーセールSP 優	ファクトリーセールSP 大谷衣里奈 / 長野むつみ	ファクトリーセールSP 田代真弓 / 篠島亜由	ダイヤモンドジュエリー 辻直樹 / 鈴木昭一	ミミものアワー☆リターンズ 茂木歩 / 篠島亜由	カットバリエーションアワー 大松彰	産地限定カラーストーン 大松彰	21:00~
22:00~	麗しの宝石ショッピングConnect+ 辻直樹 / 夏井和広	麗しの宝石ショッピングConnect+ 茂木歩 / 濱野恵	希少石コレクション 優 / 内藤秀治	ファクトリーセールSP 大松彰 / 土家典子	ファクトリーセールSP BS-TBS(162ch)では「麗しの宝石物語 selection」を放送! 松本真依 / 内藤秀治	ファクトリーセールSP BS-TBS(162ch)では「麗しの宝石物語 selection」を放送! 茂木歩 / 土家典子	麗しの宝石ショッピングConnect+ 松本真依 / 古屋聡	麗しの宝石ショッピングConnect+ 辻直樹 / 濱野恵	麗しの宝石ショッピングConnect+ 松本真依 / 高島あやめ	マルチカラーアワー 大谷衣里奈 / 濱野恵	22:00~
23:00~	麗しの宝石ショッピングConnect+ 辻直樹 / 平野生馬 (パール)	麗しの宝石ショッピングConnect+ 茂木歩 三浦友幸 (ピアリング)	麗しの宝石ショッピングConnect+ 優 / 内藤秀治	麗しの宝石ショッピングConnect+ 大松彰 / 土家典子	ファクトリーセールSP 優 / 大久保洋子	麗しの宝石ショッピングConnect+ 茂木歩 / 土家典子	麗しの宝石ショッピングConnect+ 松本真依 / 古屋聡	麗しの宝石ショッピングConnect+ 辻直樹 / 田村桂子 (パール)	麗しの宝石ショッピングConnect+ 松本真依 三浦友幸 (ピアリング)	麗しの宝石ショッピングConnect+ 大谷衣里奈 / 濱野恵	23:00~
24:00~	麗しの宝石ショッピング 優 / 大久保洋子 吉倉太 (チェーン)	麗しの宝石ショッピング 辻直樹 / 大久保洋子 宮下賢一 (パール)	ファクトリーセールSP 麗しの宝石ショッピング 大松彰 / 濱野恵 菊地岳史 (チェーン)	麗しの宝石ショッピング 優 / 瀧野泉 カピル・ミタル (カラーストーン) 塗野聖一 (パール)	麗しの宝石ショッピング 優 / 大久保洋子 菊地康雄 (イタリアー)	麗しの宝石ショッピング 辻直樹 / 大久保洋子 三浦友幸 (ピアリング)	麗しの宝石ショッピング 辻直樹 / 大久保洋子 吉倉太 (チェーン)	麗しの宝石ショッピング 茂木歩 / 夏井和広 小田切秀弘 (ビーズ)	麗しの宝石ショッピング 大松彰 / 濱野恵 並木孝之 (チェーン)	麗しの宝石ショッピング 大松彰 / 目黒佐枝 宮下賢一 (パール)	24:00~
25:00~											25:00~



1	16 金	17 土	18 日	19 月	20 火
January 2026	リピート放送 [2:00～9:00]				
9:00～	麗しの宝石ショッピング 優 / 濱野恵	クリエーションジュエリー 松本真依 / やまやちほ	麗しの宝石ショッピング 大松彰 / 栗原直矢	麗しの宝石ショッピング 辻直樹 / やまやちほ	麗しの宝石ショッピング 優 / 夏井和広
10:00～	麗しの宝石ショッピングConnect 優 / 濱野恵	麗しの宝石ショッピング 辻直樹 / 大久保絵弥	麗しの宝石ショッピングConnect 大松彰 / 栗原直矢	麗しの宝石ショッピングConnect 辻直樹 / やまやちほ	麗しの宝石ショッピングConnect 優 / 夏井和広
11:00～	麗しの宝石ショッピングConnect 優 / 濱野恵	麗しの宝石ショッピングConnect 辻直樹 / 大久保絵弥	麗しの宝石ショッピングConnect 大松彰 / MARI	麗しの宝石ショッピングConnect 辻直樹 / やまやちほ	麗しの宝石ショッピングConnect 優 / 夏井和広 アントニオ・ペルニーチェ(シェルカメオ)
12:00～	麗しの宝石ショッピングConnect 松本真依 吉倉太(チェーン)	麗しの宝石ショッピングConnect 【みつかるコレクション】 辻直樹	麗しの宝石ショッピングConnect 川野美津子 高井清史(竜甲・琥珀)	麗しの宝石ショッピングConnect 茂木歩 平賀麗王(チェーン)	麗しの宝石ショッピングConnect 大谷衣里奈 田村桂子(パール)
13:00～	towa∞ジュエリーコレクション 松本真依 / 吉倉太	誕生石コレクション 松本真依 / やまやちほ	竜甲・琥珀ジュエリー 川野美津子 / 高井清史	テゾーロコレクション 茂木歩 / 平賀麗王	レーヌ・ロゼ ケイコ 大谷衣里奈 / 田村桂子
14:00～	クリエーションジュエリー 茂木歩 / 長野むつみ	地金倶楽部 川野美津子 / 小山泰治	クリエーションジュエリー 松本真依 / 土家典子	カットパリエーションアワー 桜野友佳 / 保坂建二	クリエーションジュエリー 松本真依 / 吉田真一郎
15:00～	ダイヤモンドジュエリー 茂木歩 / 鈴木昭一	ジュエリーコンサルタント 川野美津子 / 五十嵐公司	地金倶楽部 松本真依 / 小山泰治	クリエーションジュエリー 桜野友佳 / 高島あやめ	耳ものジュエリー 松本真依
16:00～	本日のベストセラー 田代真弓 / 土家典子	本日のベストセラー 茂木歩 / 篠島亜由	本日のベストセラー 茂木歩 / 篠島亜由	本日のベストセラー 大谷衣里奈 / 土家典子	本日のベストセラー 川野美津子 / 長野むつみ
17:00～	セットジュエリーアワー 田代真弓 / 長野むつみ	ダイヤモンドジュエリー 茂木歩 / 鈴木昭一	セットジュエリーアワー 茂木歩 / 土家典子	希少石コレクション 大谷衣里奈 / 保坂建二	マルチカラーアワー 川野美津子 / 保坂建二
18:00～	パールコレクション 大松彰 / 塗野聖一	耳ものジュエリー 優	ダイヤモンドジュエリー 辻直樹 / 鈴木昭一	パールコレクション 田代真弓 / 塗野聖一	竜甲・琥珀ジュエリー 大松彰 / 高井清史
19:00～	希少石コレクション 大松彰 / 土家典子	カットパリエーションアワー 優 / 篠島亜由	クリエーションジュエリー 辻直樹 / 篠島亜由	AZUSAコレクション 田代真弓 / 土家典子	産地限定カラーストーン 大松彰 / 長野むつみ
20:00～	クリエーションジュエリー 辻直樹	クリエーションジュエリー 大松彰 / 齋藤雄一	耳ものジュエリー 優	セットジュエリーアワー 大松彰 / 篠島亜由	ファンシーチェーンコレクション 辻直樹 / 並木孝之
21:00～	ルースコレクション 辻直樹 / 内藤秀治	極みの宝石ショッピングアワー 大松彰	ブラウンダイヤモンドコレクション 優 / 鈴木昭一	クリエーションジュエリー 大松彰	クリエーションジュエリー 辻直樹
22:00～	セットジュエリーアワー 大松彰 / 篠島亜由	カットパリエーションアワー 優 / 長野むつみ	世界宝石探訪 辻直樹 / 古屋聡	麗しの宝石ショッピングConnect+ 松本真依 / 篠島亜由 アントニオ・ペルニーチェ(シェルカメオ)	麗しの宝石ショッピングConnect+ 大松彰 / 土家典子
23:00～	麗しの宝石ショッピングConnect+ 大松彰 / 篠島亜由	麗しの宝石ショッピングConnect+ 優 / 長野むつみ	麗しの宝石ショッピングConnect+ 辻直樹 / 古屋聡	麗しの宝石ショッピングConnect+ 松本真依 田村桂子(パール)	麗しの宝石ショッピングConnect+ 大松彰 浅川昌彦(ダイヤモンド)
24:00～	麗しの宝石ショッピング 辻直樹 / 大久保洋子 大口竜仁(チェーン)	麗しの宝石ショッピング 大松彰 / 大久保洋子 カビル・ミタル(カラーストーン)	麗しの宝石ショッピング 優 / 長野むつみ ディレン・ガンディ(ダイヤモンド)	麗しの宝石ショッピング 大松彰 / 大久保洋子 菊地岳史(チェーン)	プレミアムDAY 麗しの宝石ショッピング 辻直樹 / 大久保洋子 小田切秀弘(ビーズ)
25:00～					

プレミアムDAY 21 水	22 木	23 金	24 土	25 日	1
	リピート放送 [2:00～9:00]				January 2026
麗しの宝石ショッピング 大松彰 / 目黒佐枝	麗しの宝石ショッピング 辻直樹 / 大久保絵弥	麗しの宝石ショッピング 優 / 濱野恵	世界宝石探訪 茂木歩 / 古屋聡	麗しの宝石ショッピング 優 / やまやちほ	9:00～
麗しの宝石ショッピングConnect 大松彰 / 目黒佐枝	麗しの宝石ショッピングConnect 辻直樹 / 大久保絵弥	麗しの宝石ショッピングConnect 優 / 濱野恵	麗しの宝石ショッピング 辻直樹 / やまやちほ	麗しの宝石ショッピングConnect 優 / やまやちほ	10:00～
麗しの宝石ショッピングConnect 大松彰 / 目黒佐枝 浅川昌彦(ダイヤモンド)	麗しの宝石ショッピングConnect 辻直樹 / 宮下賢一(パール)	麗しの宝石ショッピングConnect 優 / 濱野恵	麗しの宝石ショッピングConnect 辻直樹 / やまやちほ	麗しの宝石ショッピングConnect 【YOU様のランチ】 優	11:00～
麗しの宝石ショッピングConnect 田代真弓 / やまやちほ 菊地岳史(チェーン)	麗しの宝石ショッピングConnect 茂木歩 五十嵐公司(カラーストーン)	麗しの宝石ショッピングConnect 松本真依 並木孝之(チェーン)	麗しの宝石ショッピングConnect 辻直樹 / やまやちほ	麗しの宝石ショッピングConnect 田代真弓 / 長野むつみ	12:00～
ファインクラフトコレクション 田代真弓 / やまやちほ 菊地岳史	ジュエリーコンサルタント 茂木歩 / 五十嵐公司	ファンシーチェーンコレクション 松本真依 / 並木孝之	世界宝石探訪 茂木歩 / 古屋聡	マルチカラーアワー 田代真弓 / 長野むつみ	13:00～
世界宝石探訪 茂木歩 / 古屋聡	産地限定カラーストーン 松本真依 / 保坂建二	世界宝石探訪 茂木歩 / 古屋聡	誕生石コレクション 山田かれん / 長野むつみ	セットジュエリーアワー 川野美津子 / やまやちほ	14:00～
パールコレクション 茂木歩 / 塗野聖一	クリエーションジュエリー 松本真依	カットパリエーションアワー 茂木歩 / 土家典子	地金倶楽部 山田かれん / 小山泰治	地金倶楽部 川野美津子 / 小山泰治	15:00～
本日のベストセラー 松本真依 / 篠島亜由	本日のベストセラー 茂木歩 / 土家典子	本日のベストセラー 大谷衣里奈 / 長野むつみ	本日のベストセラー 川野美津子 / 篠島亜由	本日のベストセラー 松本真依 / 篠島亜由	16:00～
プレミアムDAYスペシャル 松本真依 / 鈴木昭一	セットジュエリーアワー 茂木歩 / 保坂建二	世界宝石探訪 大谷衣里奈 / 古屋聡	ジャストフィットコレクション 川野美津子 / 長野むつみ	クリエーションジュエリー 松本真依	17:00～
テゾーロコレクション 辻直樹 / 平賀麗王	ジョイエッリイタリアーニ 優 / 菊地康雄	Destiny Pearls 大松彰 / 平野生馬	リリ-ダイヤモンドコレクション 田代真弓 / 鈴木昭一	ダイヤモンドジュエリー 大谷衣里奈 / 鈴木昭一	18:00～
Destiny Pearls 辻直樹 / 平野生馬	希少石コレクション 優 / 土家典子	カットパリエーションアワー 大松彰 / 長野むつみ	セットジュエリーアワー 田代真弓 / 篠島亜由	セットジュエリーアワー 大谷衣里奈 / 篠島亜由	19:00～
ダイヤモンドコレクション 優 / ディレン・ガンディ	クリエーションジュエリー 大松彰	ダイヤモンドジュエリー 辻直樹 / 鈴木昭一	希少石コレクション 大松彰 / 土家典子	希少石コレクション 大松彰	20:00～
プレミアムDAYスペシャル 優 / 長野むつみ	ダイヤモンドジュエリー 大松彰 / 鈴木昭一	クリエーションジュエリー 辻直樹	クリエーションジュエリー 大松彰	ダイヤモンドジュエリー 大松彰 / 鈴木昭一	21:00～
麗しの宝石ショッピングConnect+ 辻直樹 / 瀧野泉 アントニオ・ペルニーチェ(シェルカメオ)	セットジュエリーアワー 優 / 目黒佐枝	産地限定カラーストーン 大松彰 / 篠島亜由	ルースコレクション 松本真依 / 内藤秀治	ミモものアワー☆リターンズ 茂木歩 / 土家典子	22:00～
麗しの宝石ショッピングConnect+ 辻直樹 / 瀧野泉 宮下賢一(パール)	麗しの宝石ショッピングConnect+ 優 / 目黒佐枝	麗しの宝石ショッピングConnect+ 大松彰 / 篠島亜由	麗しの宝石ショッピングConnect+ 松本真依 / 内藤秀治	麗しの宝石ショッピングConnect+ 茂木歩 / 土家典子	23:00～
麗しの宝石ショッピング 優 / 大久保洋子 三浦友幸(ピアリング) 吉倉太(チェーン)	麗しの宝石ショッピング 大松彰 / 濱野恵 塗野聖一(パール)	麗しの宝石ショッピング 辻直樹 / 瀧野泉 浅川昌彦(ダイヤモンド)	麗しの宝石ショッピング 大松彰 / 大久保洋子 菊地岳史(チェーン)	麗しの宝石ショッピング 大松彰 / 大久保洋子 菊地康雄(イタリアー)	24:00～
					25:00～



1	26 月	27 火	28 水	29 木	30 金	31 土
January 2026	リピート放送 [2:00~9:00]					
9:00~	麗しの宝石ショッピング 大松彰 / 目黒佐枝	麗しの宝石ショッピング 大松彰 / 瀧野泉	麗しの宝石ショッピング 辻直樹 / 大久保絵弥	麗しの宝石ショッピング 優 / 瀧野泉	麗しの宝石ショッピング 優 / 大久保絵弥	耳ものジュエリー 川野美津子 / 土家典子
10:00~	麗しの宝石ショッピングConnect 大松彰 / 目黒佐枝	麗しの宝石ショッピングConnect 大松彰 / 瀧野泉	麗しの宝石ショッピングConnect 辻直樹 / 大久保絵弥	麗しの宝石ショッピングConnect 優 / 瀧野泉	麗しの宝石ショッピングConnect 優 / 大久保絵弥	麗しの宝石ショッピング 辻直樹 / やまやちほ
11:00~	麗しの宝石ショッピングConnect 大松彰 / 目黒佐枝	麗しの宝石ショッピングConnect 大松彰 小田切秀弘(ビーズ)	麗しの宝石ショッピングConnect 辻直樹 塗野聖一(パール)	麗しの宝石ショッピングConnect 優 / 菊地岳史(チェーン)	麗しの宝石ショッピングConnect 優 / 大久保絵弥	麗しの宝石ショッピングConnect 辻直樹 / やまやちほ
12:00~	麗しの宝石ショッピングConnect 松本真依 平野生馬(パール)	麗しの宝石ショッピングConnect 大谷衣里奈 山口夢未(チェーン)	麗しの宝石ショッピングConnect 茂木歩 / 才藤真吾 伊藤 / 三沢一章(イーダー)	麗しの宝石ショッピングConnect 田代真弓 / やまやちほ MARI	麗しの宝石ショッピングConnect 大谷衣里奈 菊地康雄(イタリアーニ)	麗しの宝石ショッピングConnect 【みつかるコレクション】 辻直樹
13:00~	Destiny Pearls 松本真依 / 平野生馬	ファインクラフトコレクション 大谷衣里奈 / 山口夢未	イーダー特集 茂木歩 / 才藤真吾 三沢一章	MARIコレクション 田代真弓 / やまやちほ MARI	ジョイエッリイタリアーニ 大谷衣里奈 / 菊地康雄	AZUSAコレクション 川野美津子 / 土家典子
14:00~	産地限定カラーストーン 山田かれん / 保坂建二	希少石コレクション 松本真依 / 保坂建二	世界宝石探訪 川野美津子 / 古屋聡	カットバリエーションアワー 桜野友佳 / 保坂建二	世界宝石探訪 松本真依 / 古屋聡	ダイヤモンドジュエリー 田代真弓 / 鈴木昭一
15:00~	ダイヤモンド日和 山田かれん / 鈴木昭一	クリエーションジュエリー 松本真依	ジャストフィットコレクション 川野美津子 / 高島あやめ	パルティオコレクション 桜野友佳 / 宮下賢一	耳ものジュエリー 松本真依	ペントップの世界 田代真弓 / 小山泰治
16:00~	本日のベストセラー 川野美津子 / 土家典子	本日のベストセラー 大谷衣里奈 / 長野むつみ	本日のベストセラー 茂木歩 / 篠島亜由	本日のベストセラー 松本真依 / 吉田真一郎	本日のベストセラー 川野美津子 / 内藤秀治	本日のベストセラー 茂木歩 / 才藤真吾
17:00~	セットジュエリーアワー 川野美津子 / 保坂建二	カットバリエーションアワー 大谷衣里奈 / 保坂建二	世界宝石探訪 茂木歩 / 古屋聡	クリエーションジュエリー 松本真依	世界宝石探訪 川野美津子 / 古屋聡	ダイヤモンドジュエリー 茂木歩 / 鈴木昭一
18:00~	towa∞ジュエリーコレクション 優 / 吉倉太	ジョイエッリイタリアーニ 辻直樹 / 菊地康雄	Destiny Pearls 山田かれん / 平野生馬	産地限定カラーストーン 大谷衣里奈 / 内藤秀治	レーヌ・ロゼ ケイコ 大松彰 / 田村桂子	クリエーションジュエリー 優 / 齋藤雄一
19:00~	マルチカラーアワー 優 / 土家典子	クリエーションジュエリー 辻直樹 / 関根修平	クリエーションジュエリー 山田かれん / 篠島亜由	ジョイエッリイタリアーニ 大谷衣里奈 / 菊地康雄	ルースコレクション 大松彰 / 内藤秀治	耳ものジュエリー 優
20:00~	AZUSAコレクション 辻直樹 / 篠島亜由	ブラウンダイヤモンドコレクション 優 / 夏井和広	レポート付きジュエリー 大松彰 / 長野むつみ	クリエーションジュエリー 大松彰	ファンシーチェーンコレクション 辻直樹 / 並木孝之	鼈甲・琥珀ジュエリー 大松彰 / 高井清史
21:00~	クリエーションジュエリー 辻直樹	セットジュエリーアワー 優 / 篠島亜由	クリエーションジュエリー 大松彰	産地限定カラーストーン 大松彰 / 内藤秀治	クリエーションジュエリー 辻直樹	極みの宝石ショッピングアワー 大松彰
22:00~	麗しの宝石ショッピングConnect+ 優 / 篠島亜由	麗しの宝石ショッピングConnect+ 辻直樹 / 夏井和広	麗しの宝石ショッピングConnect+ 松本真依 / 長野むつみ	セットジュエリーアワー 茂木歩 / 目黒佐枝	リリーダイヤモンドコレクション 大松彰 / 土家典子	世界宝石探訪 優 / 古屋聡
23:00~	麗しの宝石ショッピングConnect+ 優 / 小田切秀弘(ビーズ)	麗しの宝石ショッピングConnect+ 辻直樹 塗野聖一(パール)	麗しの宝石ショッピングConnect+ 松本真依 菊地岳史(チェーン)	麗しの宝石ショッピングConnect+ 茂木歩 / 目黒佐枝	麗しの宝石ショッピングConnect+ 大松彰 / 土家典子	麗しの宝石ショッピングConnect+ 優 / 古屋聡
24:00~	麗しの宝石ショッピング 辻直樹 / 大久保洋子 ディレン・ガンディ(ダイヤモンド) 宮下賢一(パール)	麗しの宝石ショッピング 優 / 大久保洋子 三沢一章(イーダー) 並木孝之(チェーン)	麗しの宝石ショッピング 大松彰 / 目黒佐枝 三浦友幸(ピアリング) 浅川昌彦(ダイヤモンド)	麗しの宝石ショッピング 大松彰 / 長野むつみ 平賀麗王(チェーン)	麗しの宝石ショッピング 辻直樹 / 大久保洋子 カビル・ミタル(カラーストーン) 塗野聖一(パール)	麗しの宝石ショッピング 大松彰 / 大久保洋子 ディレン・ガンディ(ダイヤモンド)
25:00~						

麗しの宝石物語
Selection

BS-TBS BS6  
マルチチャンネル(162ch)

土日の夜10時

※1月3日、4日は休止となります。


1月10日

ベルギー

ダイヤモンドの4大集積地の一つ、ベルギーからダイヤモンドの物語をお届け。

スリランカ

古くからブルーサファイアが採られてきた鉱山を宝石学者アヒマディ博士が訪れ、ブルーサファイアの歴史に想いを馳せる。



▲ベルギー編

1月11日

スリランカ

スリランカでも近年採掘が始められた、サファイア鉱山にアヒマディ博士が潜入！

ブラジル

上質なアレキサンドライトが産出されるというブラジルの鉱山をアヒマディ博士が大調査！


1月17日

ドバイ

ペルシャ湾で採られていた幻の天然真珠を求めて、アヒマディ博士が取材！

バーレーン

バーレーンで現在も続けられている天然真珠の採取現場に。果たして天然真珠はみつかるのか？



▲バーレーン編

1月18日

バーレーン

天然真珠の歴史に迫る30分！さらに極上の天然真珠に宝石学者アヒマディ博士が出会う！

霞ヶ浦・伊勢志摩

霞ヶ浦の有核淡水真珠、伊勢志摩のアコヤ真珠。2つの産地から真珠の魅力をお届け。


1月24日

ドイツ

番組案内人の由紀さおりさんがドイツ イーダー・オーバーシュタインのムンシュタイナー家を訪れます。

ドイツ

由紀さおりさんがドイツ イーダー・オーバーシュタインで2人のカメオの巨匠を取材、カメオの魅力をお届け！



▲ドイツ編

1月25日

ドイツ

由紀さおりさんがまさかの鉱山初潜入、ドイツ アイフェル地方のアウイナイトを探します！

ドイツ

ドイツにあるプフォルツハイムという宝飾産業の街を由紀さおりさんが訪れる。ドイツ旅を締めくくる30分


1月31日

ブラジル

“皇帝”の名を冠するインペリアルトパーズが採掘されているという世界遺産の街オウロプレットを取材！

ブラジル

オウロプレット近郊のインペリアルトパーズ鉱山にアヒマディ博士が潜入、果たしてインペリアルトパーズはみつかるのか！？

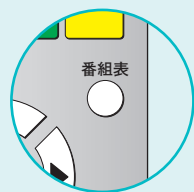
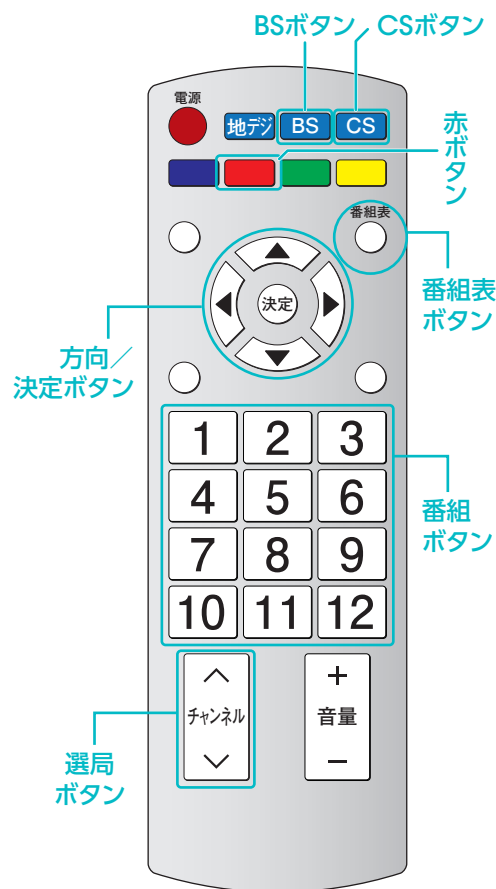


▲ブラジル編



GSTVを **テレビで楽しむ!**

リビングでゆったり、いつものテレビで。

**BS-TBS** BS6 (161ch)視聴  
無料**毎日放送中!!**GSTV  
**麗しの宝石**  
ショッピング**1** **BS** ボタンを押します。**2** 番組ボタンの **6** を押します。もしくは、  
番組表  
ボタン  
を押します。方向ボタンの◀▶を押して  
161chを選択して  
決定 ボタンを押します。**BS-TBS** BS6 マルチチャンネル  
(162ch)視聴  
無料GSTV  
**麗しの宝石**  
ショッピング  
GSTV  
**麗しの宝石**  
ショッピング  
GSTV  
**麗しの宝石物語**  
Selection土・日曜 22:00 **麗しの宝石物語 selection**月～水曜 22:00  
毎日 23:00 **麗しの宝石ショッピングConnect+ (プラス)**左記1、2の手順で  
BS-TBS(161ch)を選択後、  
赤ボタン を押します。

リモコンのイラストは一例です。機器により、ボタンの配置が異なりますのでご了承ください。

**スカパー!**  
スカパー! 光  
527ch**UかりTV**  
153ch視聴  
無料24  
時間**1** **CS** ボタンを押します。**2** 番組表 ボタンを押します。**3** 方向ボタンの  
◀▶を押して  
527chまたは  
153chを選択して  
決定 ボタンを押します。視聴  
無料**BS放送** \*月によりプログラムが変更になる場合があります。**毎日放送中!!****BS-TBS**

BS6 (161ch)

GSTV  
**麗しの宝石**  
ショッピングGSTV  
**麗しの宝石**  
ショッピング  
Connect  
マルチチャンネル  
(162ch)**好評放送中!!****BS-TBS BS6 マルチチャンネル(162ch)****麗しの宝石物語**  
Selection

土・日曜 22:00

GSTV  
**麗しの宝石**  
ショッピング  
Connect  
マルチチャンネル  
(162ch)月～水曜 22:00  
毎日 23:00

	月	火	水	木	金	土	日
09:00	BS-TBS BS6(161ch)						BS-TBS BS6(161ch)
10:00	BS-TBS BS6 マルチチャンネル(162ch)					BS-TBS BS6(161ch)	BS-TBS BS6 マルチチャンネル (162ch)
11:00						BS-TBS BS6 マルチチャンネル (162ch)	
12:00							
22:00	BS-TBS BS6 マルチチャンネル (162ch) <b>麗しの宝石</b> ショッピング					BS-TBS BS6 <b>麗しの宝石物語</b> マルチチャンネル(162ch) Selection	
23:00	BS-TBS BS6 マルチチャンネル (162ch) <b>麗しの宝石</b> ショッピング						
24:00	BS-TBS BS6(161ch)						
25:00							

**24時間テレビ・スマホでGSTVを楽しむ!****放映スタート**  
視聴無料12月から**Rチャンネル**での放映が開始されました。  
登録不要で気軽に視聴♪ 楽天ポイントも貯まる!**Rチャンネル**「Rチャンネル」で検索して  
「GSTV(宝石専門ch)」チャンネル  
を選んで視聴ください。**Rチャンネル**は楽天グループが運営する登録不要&  
完全無料の動画配信サービスです。WEB、スマホアプリ、テレビ(Fire TV/Android TV/  
Net-VISION)でご視聴いただけます。視聴時間に応じて楽天ポイントがもらえる  
キャンペーン実施中!



MC ツツチー

辻直樹 presents

よもやま

みつかるコレクション 第16回

大好評放送中のお客様のリクエストジュエリーをつくる「みつかるコレクション」

昨年は みつかるコレクション をご覧いただきありがとうございましたー

本年もこちらのページ 共々 よろしく お願いします

早速、今年のご目標！

『このページをみなさんにもっと楽しんでいただけるように努めて参ります』

いやあ それにしても 昨年は めちゃくちゃ 地金が上がった年でしたねー

2026年はどんな年になるんでしょう～

このチャンネルはお買い物メインですから、買ったって良かったと思えることが1番おけど

昨年ほど そう思えた年 はなかったですねー

そこで今回は私が今までGSTVで買っ物を 買ったって良かったあと思う ランキングをお届けします

『MC辻の 買ったって良かったランキング！』

第3位 Pt900 甲丸両面鏡面ピアリング  
よく感謝祭でイヤークラとして着けてます  
めちゃくちゃ 褒められるし これは元取った分



第2位 ライオン ペンダント  
大はさんのところで昔作ってもらったペンダント  
なんと 18WG! 買った時の倍以上にになってる!!



第1位 ウォッチベルト 鍛造リング  
18YGとPt950のコンビ地金  
使ってたのに勝手に価値上がったパターン!!



ジュエリーって使ってたのに価値が上がる!!  
なんてことがあるのがうれしいですねー

あー! 自分も買ったってばー! と思ったそのあつた  
感謝祭やショールームに行くと そんなチャンスがあるかもー!

1月は名古屋で 大感謝祭が25(日)に開催

そして私、そろそろお邪魔します

新年のご挨拶がまだ 良かったら お越しください

今年もどうぞ よろしく お願いします!!

2



今月の  
ジュエリー

できました!  
マンダリンガーネット  
グレーガーネット  
レインボームーンストーン

ID:5092137  
K18PG マンダリンガーネット &  
グレーガーネット レインボームーンストーン  
Honey Bee ペンダントトップ  
GA 約0.55ct GA 約0.15ct MO 約0.15ct  
重量:約3.4g 縦:約26.0mm 横:約18.5mm  
高さ:約5.5mm パチカン内径:約4.0×2.0mm



PN. 秋好中年さん リクエスト

GSTVのホームページで、  
すごく素敵な蜂のペンダ  
ントトップ(5078209)を見つ  
けたので、思い切って蜂の  
色替えをお願いします。



※送っていただいたリクエスト&メールは  
番組内で全てご紹介できないこともあります。

ごめんね  
by MC 辻

隔週土曜日12時 BS-TBS マルチチャンネル (162ch)

「麗しの宝石ショッピングConnect」にて

みつかるコレクション

1月の  
放映日

1月17土、31土 是非ご覧ください!!

「こんなジュエリーつくって欲しい」

など募集中!

ペンネームを必ず記載いただき  
下記メールアドレスまで!

「ジュエリー話」 「番組へのコメント」

✉ mitsukaru@gstv.jp

みつかるメールのポイント!!

ポイント  
その1

全体のサイズ感を縦・横 詳しく!  
縦:〇〇mm 横:〇〇mmなどの詳しい情報が欲しいです

ポイント  
その2

使いたい素材を明確に!  
白地金で!やK18PGがいい!など

ポイント  
その3

仕上がりのお値段! 希望価格は必ず!  
〇〇円くらい! や 〇〇円まで! など

ポイント  
その4

できれば、イメージ図・デザイン画 など  
あればより分かりやすいです!

※メールは番組とのツールですのでメールでのやり取りは出来かねます

参考商品の  
商品番号があると  
スムーズやで～



知っている!?  
あなたはGSTV通!?

GSTV用語解説!!

24の女

難易度:★★★★☆

番組をよりわかりやすく楽しく観ていた  
だけようにジュエリーの専門用語では  
なく、GSTVで出てくる専門用語を  
MC辻が解説するコーナー  
解説して欲しい用語があればメール  
送ってください! 募集します  
by MC 辻

大久保洋子さん出演時には必ず出てくる  
「あの人来てますかー?」と尋ねると現れる  
「今すぐには買えないけど24回払いなら!」と  
いくらになるか聞いてくる女性のこと  
自ら出てくることも多い

※自分の好み場合は  
MCが値段を言うより前に出てくる

あの人  
来てますかー?



24回  
払いなら!



大久保洋子さん



The KIWAMI of KIWAMI JEWELRY

第46回

宝石王子®  
— 大松 彰の —

極みの  
中の極み

番組でご紹介した商品の中からさらに厳選した  
「極みの中の極み」ジュエリーを取り上げて  
まいります。

「極みの宝石ショッピングアワー」  
隔週土曜 21時～



新年あけましておめでとうございます! 今年も騎馬めて、  
いや極めて、極めて、極めて×3まいりますのでよろしくお願い申し上げます。  
早速の一月号は縁起のよさそうな極みたちをあつめてみました! MC 大松 彰

大粒ファイブサラブレZZと幸運の五連単  
まさに午年に着けるにふさわしいリング

極



ID: 5087404 PT950 ウラル産デマントイドガーネット ダイヤ リング  
DTG 約2.00ct D 約0.10ct

【ほぼ原寸】



特徴的な  
ホーステールインクルージョン



トップ極みは、まさに縁起の塊、縁起が  
よ過ぎる、デマントイドガーネットです。特に  
こちらのリングは大粒ファイブサラブレZZと幸運  
の五連単。昔から0.3ctを超えるものは少ないと  
いわれ、こういうサイズ感のある多石つかいはほと  
んど作ってきていませんので貴重なお品となって  
います。さあその幸運の象徴ともいえるのが  
「ホーステールインクルージョン」デマントイドが育つ  
環境は主に二つあって、スカルン(なんか可愛い♡)

という主に石灰岩などにマグマが貫入した接触  
変成作用でできるものも煌めきがあってよいので  
すが、蛇紋岩というまさにホーステールの塊の中  
で育つタイプのもののみがそれを取り込みます。  
主にクロム鉄鉱というところからクリソタイルとい  
う蛇紋岩が広がるので水中花のようにきれいに  
見えクロムも取り込み鮮やかなグリーンになるの  
ですね。まさに午年に着けるにふさわしいリング  
です。

【白熱灯下での変色効果】



ID: 5089855  
PT950 ブラジル産アレキサンドライトキャッツアイ  
ダイヤ(リリーダイヤカット) リング  
AL 3.620ct D 0.43ct(LI)



続いての縁起物は「目が出る」「赤、紫、緑と  
縁起のいい色が出る」しかも「びきびき  
(今年初)」の品質のアレキサンドライトキャッツアイ。  
あまりにもできすぎた感があってびっくりする逸品  
です。ブラジル産の名にふさわしい地の色の美しさ  
と激なる変化の色の移ろい。また山高で威厳の

ブラジル産の名にふさわしい  
地の美しさと激なる変化の色の移ろい



極

あるシャープなカットはその荘厳さから初めて  
エベレストの頂をみたあの感動を思い、、、(あ、行っ  
たことありません汗)と、とにかく格式のある美しさ  
を纏っております。ブラジル産は美しいですがなか  
なか良質なキャッツアイに出会うことは叶わないので  
お早めに登頂してください。



締めは紅白の女王ルビー。一目ぼれ必至  
の美しさ。流石のモザンビークの非加熱  
ですね。エメラルドカットも手伝ってか近寄り  
がたい威厳すら感じます。モザンビークの特徴  
のパープリッシュの高貴な色もその雰囲気を出  
しており、近寄りたくも自分のものにしたいくなる  
欲求を抑えきれません。どうしてもミャンマー産  
という産地で色めき立ってしまうところもありま  
すが、いやいやどうしてどうして今が旬のモザン  
ビークの凛とした美しさもルビーのもう一つの魅  
力です。

あらためて今年はどちらのルビーがいいかな、も  
しくは両方の色を持ってみようかなとテーマを決  
めてルビーの世界に浸ってみるのもよいかもしれ  
ません。

近寄りたくも自分のものにしたいくなる  
紅白の女王ルビー



極

ID: 5092182  
PT950/K18YG  
モザンビーク産非加熱インテンスパープリッシュレッドルビー  
ダイヤ リング  
RB 1.540ct D 0.26ct

大松 彰 — Akira Omatsu 2015年秋 FGA(英国宝石学協会正会員) 取得、ジュエリーコーディネーター1級、  
天然石検定1級、真珠のプロSA(シニアアドバイザー) ※「宝石王子®」は大松彰の登録商標です。





# YOU様のランチ マガジン

大好評放送中の「YOU様のランチ」 ガイド誌でも絶賛連載中!!

VOL. 5

あけましておめでとうございます!

去年はYOU様のランチをたくさんの皆様に

ご覧いただけて幸せいっぱいでした。

2026年もランチらしくワガママに欲張りに

商品をピックアップしてご提案できればと思っています!

そしてまたイベントなどでお会いできたら嬉しいです。

本年もどうぞよろしく願いいたします!

Happy  
New Year  
2026



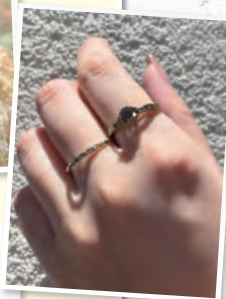
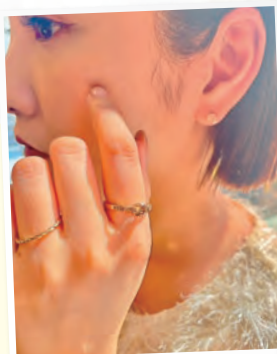
## ◆ ブランチレコメンド

過去にYOU様のランチで紹介した 商品をピックアップ!



OMEZA リングは  
はじめてランチで企画したリングです!  
朝、目覚めたその時から  
身につけたくなるようなジュエリーをテーマに  
シンプルだけどしっかりアクセントの効いた  
華奢かわいいリングです!  
サムリングやピンキーリングにもおすすめですし、  
重ね付けにも是非加えてみてください!

ID:5058328  
K18CG OMEZA リング  
総重量:約1.4g 最大幅:約1.6mm 最小幅:約1.6mm 高さ:約1.6mm  
対応サイズ:8~20号 刻み幅:0.5



YOU'S  
BRUNCH  
YOU様のランチ

BS-TBS マルチチャンネル(162ch)  
「麗しの宝石ショッピングConnect」にて

TVでのYOU様のランチの放送は  
隔週日曜午前11時で好評放送中!

1月の  
放送は... **11日、25日** お楽しみに!!

## GSTV公式SNS紹介

今や身近なコミュニケーションツールとして欠かせないSNS。  
GSTVの公式SNSでも様々な情報やコンテンツを発信しています!

フォロー&  
登録してね♪



チャンネル登録  
お願いします!  
GSTVofficial

<https://www.youtube.com/c/GSTVofficial>

宝石の知識やコーディネート提案など話題の動画を配信!

GSTVが  
本気で取り組む  
YouTube!



動画コンテンツ  
続々配信中!

X (旧Twitter)



ジュエリー情報通は  
要チェック!  
@GSTV\_jp  
[https://x.com/gstv\\_jp](https://x.com/gstv_jp)

GSTVのイベント情報やバズりそうなジュエリーも紹介中!

GSTV  
最新情報を  
チェック!



Instagram



[https://www.instagram.com/gstv\\_official/](https://www.instagram.com/gstv_official/)

ジュエリー  
写真が  
たくさん!

フォロー & いいね  
お願いします!  
ID: @gstv\_official



GSTVのジュエリーを  
ピックアップして紹介中!

## GSTV LINE 公式アカウント



☆☆ 友だち募集中! ☆☆

登録すると特典がいっぱい!!

キャンペーン情報をお届け♪

お得な情報をお届け♪

新作ジュエリー情報も♪

友だち登録はコチラ!

右側のQRコードより  
ご登録をお願いいたします!





# 1月 ファクトリーセール会場にて JSM出品受付いたします！

JSM  
初めての方  
大歓迎

期間中は特設ブースにて出品受付を行います。  
JSMスタッフがご案内いたしますので、JSMのご利用は初めてという方もこの機会にぜひご相談ください！

必要なもの：出品商品、顔写真付き本人確認書類、銀行口座情報（初出品の場合）

GSTVで購入された商品

購入価格49,800円以上

他社で購入された商品<sup>(注)</sup>

購入価格10万円以上(原則)

委託(仲介)販売

(注)●貴石／半貴石のジュエリー ●地金製品 ●ルース(天然石のみ、セットでの出品は3石まで)

## 「JSM」通常の出品方法

### step 1 商品を送る

JSMサイトにログイン。  
出品申込みをして商品を送ります。



### step 2 価格を決める

鑑別・査定をして、販売価格をご案内。  
提示価格を参考に販売価格を決定します。  
※他社製品の出品には鑑別代金がかかります。



### step 3 掲載を待つ

JSMが商品をクリーニング、撮影をして掲載します。  
(掲載まで最短2ヵ月)



### step 4 商品が売れる

掲載した商品が売れたらご入金。



Jewelry Secondary Market

ジュエリーセカンダリーマーケット

「売りたい人」も、「買いたい人」もこちらから ▶▶▶



GSTV GUIDE / ショールーム&イベント

GSTVを見て、さわって楽しむ！

GSTVと  
お客様を  
つなぐ

# GSTVイベント情報

—2026年1月開催—

## 2026年 新春 ファクトリーセール

1月9日<sup>金</sup>～1月11日<sup>日</sup>

TOC有明 20階 開催時間 10:30～17:30

WEST GOLD 20Hall

りんかい線「国際展示場駅」より徒歩5分  
ゆりかもめ「東京ビッグサイト駅」、「有明駅」より徒歩6分



※催事画像は2025年春のファクトリーセールのものです。  
当日のゲストは未定です。

駐車場：有

## “Gems of World 2” in 心斎橋

～カピルさんのカラーストーンを心ゆくまで楽しむ2日間！～

ホテル日航大阪

4F 白鳥の間

開催時間  
11:00～18:00

1月11日<sup>日</sup>～12日<sup>月</sup>祝

大阪メトロ御堂筋線「心斎橋駅」8号出口直結 徒歩3分 駐車場：有・無料



カピルさん両日来場!!



※画像はイメージです。

ジュエリー  
無料クリーニング  
&メンテナンス

## 2026年 名古屋大感謝祭

名古屋マリオットアソシアホテル

16F アイリス

JR「名古屋駅」直結 中央口を出て右手すぐ  
駐車場：有・無料

1月25日<sup>日</sup>

開催時間 10:30～17:30

大感謝祭  
会場にて

・リクエスト受付中！  
・コンシェルジュコーナーで  
お問い合わせやご相談も！

ジュエリー  
無料クリーニング  
&メンテナンス

TVではご紹介できない  
高額商品も！

蔵出し  
アイテム

オンエア  
完売商品

展示点数  
5000点  
以上

※展示点数は  
会場規模により  
異なります。







定休日：毎週水曜日 | 営業時間：11:00～19:00 ※甲府花小路ショールームのみ  
10:00～18:00になります。



SENDAI 東北初出店！

## 『仙台ショールーム』0120-299-243

〒980-0811 宮城県仙台市青葉区一番町3-4-3 INDEX BUILDING 3F

- ・地下鉄東西線「青葉通一番町駅」(北2出口)より徒歩約2分
- ・JR「仙台駅」より徒歩約12分



OSAKA 新天地でリニューアルオープン！

デザイナー  
在籍

## 『心斎橋ショールーム』0120-160-243

〒542-0081 大阪市中央区南船場3-7-29  
南船場じゅんさんビル 1F

- ・御堂筋線・長堀鶴見緑地線「心斎橋」駅より徒歩約5分

※画像はCG合成です。



SAPPORO 素敵なジュエリーとの出会いの場

## 『札幌ショールーム』0120-182-243

〒060-0002 北海道札幌市中央区北2条西1-1-1  
1階 (ニューオータニイン札幌 併設)

- ・JR「札幌駅」より徒歩約8分
- ・地下鉄南北線「さっぽろ駅」より徒歩約6分
- ・地下鉄東豊線「さっぽろ駅」22番口より徒歩約1分



SAITAMA たくさんのお客様の声から生まれたショールーム

## 『大宮ショールーム』0120-570-134

〒330-0854 埼玉県さいたま市大宮区  
桜木町4-333-13 1階

- ・JR「大宮駅」より徒歩約7分



CHIBA 記念すべき10店舗目！

## 『千葉ショールーム』0120-125-243

〒260-0028 千葉県千葉市中央区  
新町 1-17 JPR 千葉ビル1F

- ・JR「千葉駅」より徒歩約5分、「京成千葉駅」より徒歩約4分

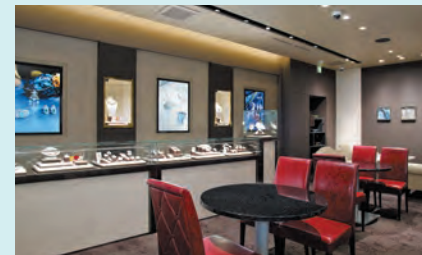


TOKYO 気軽に素敵なジュエリーライフをお届けします

## 『新宿ショールーム』0120-570-152

〒151-0053 東京都渋谷区代々木2-7-5 exside南新宿bldg. 1階

- ・都営新宿線、都営大江戸線「新宿駅」より徒歩約1分
- ・JR、京王線「新宿駅」より徒歩約3分
- ・小田急小田原線「南新宿駅」より徒歩約6分



TOKYO 優雅な気分で楽しいジュエリーデイを

## 『銀座サロン』0120-570-771

〒104-0061 東京都中央区銀座1-6-8 DEAR GINZA 1階

- ・東京メトロ「銀座1丁目駅」より徒歩約2分、「京橋駅」より徒歩約5分、「銀座駅」より徒歩約6分
- ・JR「有楽町駅」より徒歩約5分
- ・都営浅草線「宝町駅」より徒歩約7分



TOKYO スタジオ直結 リクエスト品揃えNO.1！

デザイナー  
在籍

## 『天王洲ショールーム』0120-570-126

〒140-0002 東京都品川区東品川2-2-43 T2号棟1階

- ・東京モノレール、りんかい線「天王洲アイル駅」より徒歩約5分



YOKOHAMA 誠実で明るく楽しいお店がモットーです

## 『横浜元町ショールーム』0120-570-423

〒231-0861 神奈川県横浜市中区元町5-181-1 ラ・セルコート元町102

- ・JR根岸線「石川町駅」南口より徒歩約4分
- ・みなとみらい線「元町・中華街駅」より徒歩約7分



KOFU 歴史と文化が息づく新しい城下町に誕生

## 『甲府花小路ショールーム』0120-177-243

〒400-0031 山梨県甲府市丸の内1-10-6 E101

- ・JR「甲府駅」より徒歩約10分

甲府花小路ショールームの営業時間は、10:00～18:00になります。



NAGOYA 名古屋にGSTVショールームが帰ってまいりました

## 『名古屋ショールーム』0120-578-107

〒450-0002 愛知県名古屋市中村区名駅  
4-2-25 名古屋ビルディング桜館1階

- ・JR、名鉄、近鉄、地下鉄東山線
- ・桜通線「名古屋駅」より徒歩約5分
- ・「国際センター駅」4番出口より徒歩約2分 地下街「ユニモール」11番・13番出入口目の前



KOBE ルースいっぱい 楽しさいっぱい 夢いっぱい 神戸元町SR

## 『神戸元町ショールーム』0120-420-243

(078-333-8000)

〒650-0022 兵庫県神戸市中央区  
元町通2-6-2

- ・JR線・阪神線「元町駅」より徒歩約3分



FUKUOKA ゆる〜りのんびりジュエリーの癒し空間

## 『福岡ショールーム』0120-730-243

(092-406-3230)

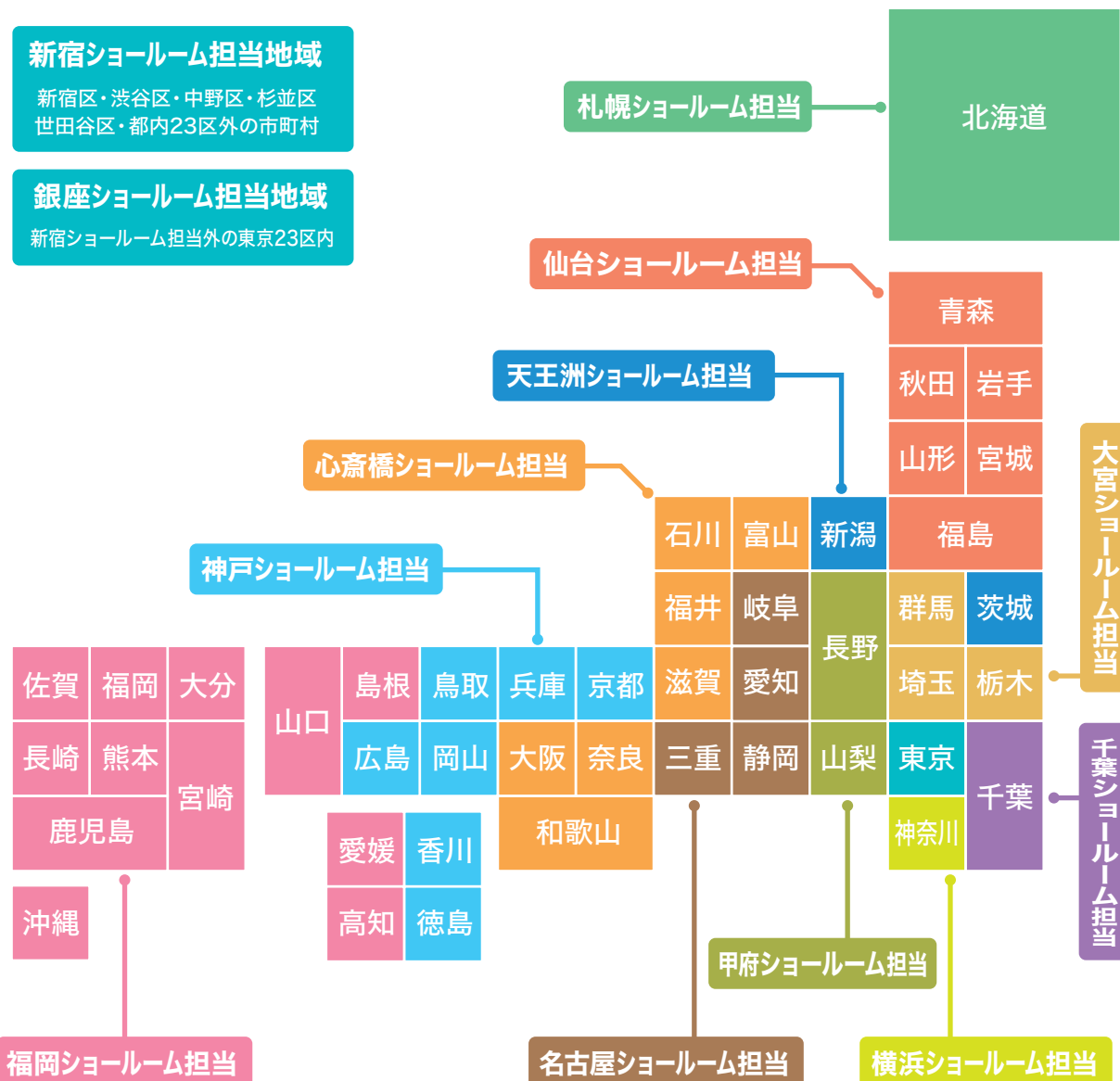
〒810-0001 福岡県福岡市中央区天神  
2-13-18 天神ホワイトビル2階

- ・地下鉄空港線「天神駅」4番出口より徒歩約1分



# GSTV マイショールーム

ジュエリーのお困りごとは**担当ショールーム**にぜひご相談を！



各ショールームの詳細は、本誌32～33ページをご覧ください。

# ショールームでできること

01

## ご注文商品の受け取り

ショールームで受け取ると**送料がかかりません**

02

## 規格外サイズのリングのオーダー

**表記サイズ以外のオーダーも承ります**

03

## 地金の金種変更

**K18YGからプラチナへの変更など**

そのほかにも対面ならではの細やかな対応をさせていただきます。  
ぜひ お住まいの地域の担当ショールームにご相談ください。

### ショールームサービス一覧

1 第1火曜日はご購入ポイントが1ポイントアップ!!

＼ショールーム限定!／

今月は**1月6日!!**

もちろんプレミアムDAY他、  
1ポイントアップ対象期間も1ポイントアップになります。

2 ご来店ポイントカード配布中!

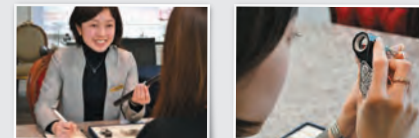
ショールームにご来店いただくだけでスタンプ1個捺印!

10個たまると  
**3,000円のクーポン**  
としてご利用いただけます。

※発行から1年間有効。



3 修理・リフォーム・オーダー相談 承ります



ジュエリー修理の窓口として、またリフォームや  
オーダーについてもご相談を承ります。

4 ジュエリー無料クリーニング

お手持ちのジュエリーを  
**無料で  
ピッカピカに  
クリーニング!**



ショールームスタッフまでお気軽にお声がけください。

5 TVやガイド誌紹介商品のリクエスト承ります

TVや番組ガイド誌「GSTV FAN」で紹介された  
ジュエリーのリクエストを承ります!  
実際にお手に取って  
ご覧ください。

※一部、リクエスト不可商品がございます。  
事前にお問い合わせください。



6 番組ガイド誌 配布中!

GSTVが毎月発行している  
番組ガイド誌  
「GSTV FAN」。  
ショールームに行けば  
必ず手に入ります!





# 今年もやります!!

## 2026 GSTVショールーム

# 新春初売りフェア

開催期間: 1月4日(日)～6日(火)



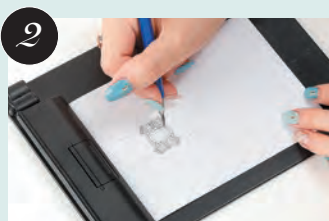
## オーダージュエリー承ります。

GSTVでは、ジュエリーに加え、多種多様なルースを取り揃えております。  
ルースをご購入いただいたお客様に、おすすめしているのがオーダージュエリー。  
世界でただひとつのジュエリーをデザインから作成いただけます。



### ルースを購入

各ショールームやGSTVのイベント会場にて、  
お好きなルースを是非ご購入ください。



### ルースに合わせて、ジュエリーをデザイン

お客様のイメージを実現させていただけるよう、  
GSTVのデザイナーがご相談承ります。



### ジュエリー制作

GSTVの工房にて、いただいたデザイン画を元に  
ジュエリーを制作します。



### 4 完成!

世界で1点だけの  
特別なアイテムに!

マーキスカットのエメラルドを  
クラシカルにアレンジ



エメラルドカットのサファイアを  
ダイヤモンドの取り巻きで豪華に演出



色と形がそろったパライバトルマリンと  
丁寧にミル打ちされた台座

詳細は各ショールームにお問い合わせください。 ショールームの詳細は、本誌32,33ページをご覧ください。

# GSTV 心斎橋ショールーム

# 移転 リニューアル OPEN

この度、心斎橋ショールームは2025年12月20日に新天地でオープンいたしました。

これまでより広々とした店内で、オープン初日から数多くのお客様にご来店いただきました。

ショールーム一号店として永らくご愛顧くださっているお客様に加え、  
新たなお客様との出会いを楽しみにしております。皆様、お気軽にお立ち  
寄りくださいませ。

スタッフ一同、  
心よりお待ち申し上げております。



※画像はCG合成です。



## 新 GSTV心斎橋ショールーム

0120-160-243

〒542-0081

大阪府大阪市中央区南船場3-7-29

南船場じゅんさんビル1F

・御堂筋線・長堀鶴見緑地線

「心斎橋」駅より徒歩約5分

クリスタ長堀「北9エレベーター」または「北8エスカレーター」で  
地上へ出て、「心斎橋北商店街」を北上。  
「ダイソー」を過ぎた「そばよし」の右の場所にございます。

⑩ GSTV心斎橋ショールーム



GSTV Presents!  
耳ものジュエリー専門サイト

# Mimibi

(ミミビ)

NEW OPEN

耳から始まる、私だけのジュエリー。

GSTVから、耳ものジュエリー専門サイト、「Mimibi (ミミビ)」がオープン!

“耳元から美しく”をテーマに、  
日常を少し華やかにしてくれるアイテムが揃います。

見るたび、ときめく  
耳から始まる、私だけのジュエリー

現品・即納

check!

日常に、特別な日に、あなたの耳元に輝きを。  
ぜひMimibiのジュエリーをお楽しみください。▶▶▶

<https://www.mimibi.jp/>

Mimibi | Q



GSTV Presents!  
イタリアンジュエリー直輸入専門サイト

# 「Ca-Ciao! (カッチャオ!)」

Produced by GSTV

“カジュアルに楽しむイタリアンジュエリー”  
上質で洗練されたアイテムを手が届く価格で!

番組やHPでは出会えないアイテムを  
ラインアップ!

ここでしか手に入らない特別な  
ジュエリーをお楽しみください。

Ca-Ciao!



## 今月の お客様の声

GSTVお客様サービスセンター  
**0120-170-243** 受付時間 10時～19時

MimibiとCa-Ciaoについて教えてください。  
すでにGSTVの会員ですが、新たに会員登録  
をする必要はありますでしょうか?

スタッフ: Mimibi (ミミビ) とCa-Ciao!  
(カッチャオ)についてのご質問でござ  
いますね! Mimibi、Ca-Ciao! にて初めて  
お買い物をされる際には、GSTV会員様も  
改めて会員登録をしていただく必要がござ  
います。会員登録時にGSTVのお客様番号  
をご入力いただくことで、GSTV公式WEB  
サイト「マイページ」にてすべてのサイトの  
購入履歴をご確認いただけるようになります  
ので、お忘れなくご入力をお願いいたし  
ます。Mimibiはイヤリングやピアス、  
チャームなどの耳ものジュエリーを、  
Ca-Ciao! はカジュアルに楽しめるイタリアン  
ジュエリーを揃えた専用サイトです。GSTV  
の公式サイトでは紹介していない商品も  
ありますので、ぜひお気に入りの商品を見つ  
けてください。

GSTV Presents!  
耳ものジュエリー  
専門サイト

Mimibi


[mimibi | Q](https://www.mimibi.jp/)



GSTV Presents!  
イタリアンジュエリー  
直輸入専門サイト

Ca-Ciao!

[Ca-Ciao! | Q](https://www.ca-ciao.jp/)



「麗しの宝石物語selection」  
の詳細は、本誌21ページでも  
ご紹介しております。

名古屋ショールームに初めて伺いました。  
緊張のなか「ピアスポストの長さを2mm  
程長くしていただきたい」というわがまま  
に快く相談にのっていただきました。私  
自身断られると思いながら相談させて  
いただきました。本当に真剣に私が言いたい  
事を理解してもらい相談にのっていただき、  
出来上がりも以前と変わり無い仕上がり  
で感謝しております。これからも私  
のお気に入りのピアスなので未永く大切に  
しながら使用していきたいと思ひます。  
今回は本当にありがとうございました。

スタッフ: この度は名古屋ショールームへ  
お越しいただき、誠にありがとうございました。  
加工した商品の仕上がりにご満足  
いただけたとのこと、スタッフ一同大変  
うれしく思っております。全国のショ  
ールームでは、サイズ調整やデザインなどの  
幅広いご要望にお応えしています。大切  
なジュエリーをより一層お楽しみいた  
だけるよう、心を込めてサポートいたしま  
すので、お困りごとは「マイショールーム」  
へご相談ください!

GSTVショールームの詳細は、本誌32～37ページでもご紹介しております。

皆様の声  
お待ちしております!

番組へのご意見・商品のリクエスト  
[jp-studio@gstv.jp](mailto:jp-studio@gstv.jp)

WEBサイトへのご意見・お問い合わせ  
[support@gstv.jp](mailto:support@gstv.jp)



## 今月のCOVER

## EverDia

— GSTVダイヤモンドジュエリーの最上位コレクション —



人気コレクションに新たな作品が登場

愛を伝え続けたい次世代の人へ

ダイヤモンドの輝きと共に“想い”も永遠に

## ① 5093375 ￥2,680,000-

EverDia PT950 アッシャー&クリスカットダイヤ  
ダイヤ(リリーダイヤカット) ピアス  
D 約2.40ct(LI) D 約0.40ct(LI) D 約1.20ct(LI)  
重量:約9.5g 縦:約43.0mm 横:約13.0mm  
イヤリング5093376 ピアスプラス16000円  
ポストとキャッチはPT900

## ③ 5093377 ￥2,680,000-

EverDia PT950 アッシャー&クリスカットダイヤ &  
ダイヤ(リリーダイヤカット) プレスレット  
D 約3.00ct(LI) D 約0.35ct(LI) D 約2.25ct(LI)  
重量:約13.3g 長さ:約17cm 幅:約1.9-13.0mm

## ② 5081982 ￥1,280,000-

EverDia PT990 アッシャーカットダイヤモンド &  
H&Cダイヤ(リリーダイヤカット)  
リング "プラチナ99"  
D 約2.20ct(LI) D 約1.40ct(LI)  
重量:約7.2g 最大幅:約10.0mm 最小幅:約3.5mm  
高さ:約3.5mm 対応サイズ:8-20号 刻み幅:0.5

## ④ 5093378 ￥7,980,000-

EverDia PT950 アッシャー&クリスカットダイヤ  
ダイヤ(リリーダイヤカット) チョーカーネックレス  
D 約9.20ct(LI) D 約1.80ct(LI) D 約4.20ct(LI)  
重量:約29.8g 長さ:約34cm 幅:約1.9-11.5mm

※掲載商品のオンエア後の販売については直接オペレーターまでお尋ねください。(注)対象商品の完売、一定期間を過ぎた商品の販売価格については変動の可能性もございます。  
※商品番号が掲載されていない商品は、参考商品です。 ※商品価格はすべて消費税10%税込です。

## 返品のご案内

## ■ 返品について

お客様のお手元に**商品が到着してから8日以内**であれば、返品をお受けいたしております(一部の商品を除く)。

返品 of 不可につきまは、各商品詳細ページやオンエアにて記載しておりますので、必ずご確認をいただきますようお願いいたします。

## 返品・交換をお受けできない場合 「GSTV」では以下の場合ご返品をお断りしております。

- 商品をお受け取りいただいてから8日を経過した場合
- リサイズ(リング)済み商品の場合
- セミオーダーやフルオーダー等のオーダーメイド商品の場合
- ルースケースを開封した場合
- 商品に付属する鑑定書、鑑別書、保証書を紛失された場合
- 番組やWEB商品ページにて「返品不可」と表示した商品
- 通常、鑑別書が付属しない商品に鑑別書付属(作成)を希望された場合
- 店舗および2日以上開催の催事でご購入された商品

## ■ 返品方法

返品可能商品の返品は、商品到着後8日以内に商品(付属品を含む)を返品連絡票に必要事項をご明記の上、記載されている返送先に「**商品**」および「**同梱物**」を**同梱し**  
**て返送**ください。※商品不良などお客様都合ではない理由で8日を過ぎた場合は、事前にお客様サービスセンター(電話番号: 0120-170-243)にご連絡ください。

## ■ 確認に必要な事項

1. 「お客様氏名」「ご住所」「電話番号」「注文番号」「商品番号」
2. 返品を希望される理由

## 商品の不具合によるご返送の場合

当社提携の配送業者(佐川急便またはヤマト運輸)による着払いにてご返送ください。  
詳しくは当社お客様サービスセンターまでお問い合わせください。

## ご注意事項

※お電話をお掛けの際には事前に番号非通知拒否設定の解除をお願いいたします。  
※事前のお電話なしに商品を返送いただいた場合、確認のお電話をさせていただく場合がございますので予めご了承ください。  
※但し、返品を承れない場合がございます。上記の「返品・交換をお受けできない場合」および販売約款をご確認ください。

## ■ 返金について

## クレジットカードでお支払いいただいた場合

ご返品いただいた商品代金はクレジットカード会社経由でご返金の手続きを取らせていただきます。ご返金に関しましては、到着確認日や各クレジットカード会社の日により異なりますので、恐れ入りますが、ご返品月の翌月15日以降、または翌々月15日以降に、ご利用のクレジットカード会社にお問い合わせください。

## 代金引換、銀行振込にてお支払いいただいた場合

GSTVに商品が到着後から2-3週間、銀行口座へお振込の手続きを取らせていただきます。 ※お客様都合によるご返品の場合、振込手数料はお客様負担となります。

## GSTVポイントを利用してご購入した場合

- ご注文のすべてを返品される場合:原則として、お支払いいただいた金額とポイント額をそのままお返しいたします。(※販売約款および利用規約に従った返品に限ります。)
- ご注文の一部の商品を返品される場合:原則として、お支払いいただいたポイント額を優先してお返し、差額をお支払いいただいた方法に準じてお返しいたします。(※販売約款および利用規約に従った返品に限ります。)

## INFORMATION

## 番組ガイド「GSTV FAN」定期購読のお知らせ

定期購読をご希望の方は下記 of のいずれか of の方法にてご登録をお願いいたします。

※1年以内にご購入がない場合には発送を停止させていただく場合がございますので、予めご了承ください。

## WEBサイトから

「マイページ」▶「基本ご登録内容の確認・変更」▶「番組表定期購読」から「**定期購読する**」を選択

## お電話から

GSTVお客様サービスセンターへご連絡ください。(下欄参照)



## お電話での

GSTVカスタマーセンター (一般電話・携帯電話 通話料無料)

## ご注文はこちらから

**0120-570-243**

オペレーター受付時間 | 9時~26時 (翌2時)

\*自動応答によるご注文は、24時間受け付けております。  
\*自動応答ではご注文いただけない商品がございます。ご了承ください。

## 商品に関する

GSTVお客様サービスセンター (一般電話・携帯電話 通話料無料)

## お問い合わせなど

**0120-170-243**

受付時間 | 10時~19時



株式会社GSTV



公認加盟店 日本通信販売協会会員



一般社団法人日本ジュエリー協会

WEBサイト GSTV

検索



## RECOMMEND CATALOG —リコメンドカタログ—

- ・ GSTVならではの、この季節ならではのおすすめ商品をご用意いたしました。
- ・ 商品説明の横のマークを確認しながらご注文ください。

## ご注文方法

すぐにお届け ▶▶▶ 電話オペレーターまたはショールームへ

新規作成 ▶▶▶ 上記およびWEBと音声自動サービス

リングの  
ご注意点

すぐにお届け ▶▶▶ リングはカタログ掲載の基本サイズでお届けいたします。  
※リサイズをご希望の場合は、商品受け取り後にお客様サービスセンターまで  
ご連絡ください。無償で承ります。

新規作成 ▶▶▶ ご希望のサイズでおつくりいたします。

※返品につきましては個々の記載をご確認ください。

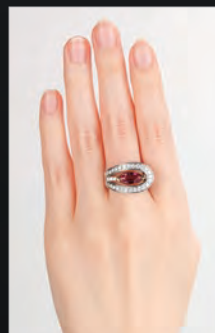
## 至高の宝石 誰もが憧れる珠玉の逸品

深みのあるパープリッシュレッド  
目線はくぎ付け

モザンビーク産非加熱ルビーを大胆なバックルのデザインに



M1



すぐにお届け 返品可  
| M1 | 5092045 ¥1,280,000-

PT950/K22  
モザンビーク産非加熱パープリッシュレッドルビー ダイヤ リング  
RB 1.760ct D 1.48ct  
重量：約14.2g 最大幅：約14.5mm 最小幅：約3.0mm 高さ：約9.0mm  
基本サイズ：13号 リサイズ不可

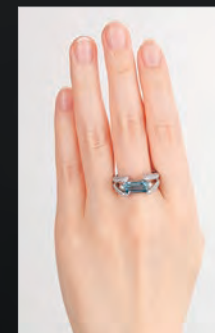
隙のない全方位からの美しさ  
すらりとした大粒22.02ctのモルガナイトと  
職人の技が光るマイクロパヴェセッティング



M2

すぐにお届け 返品可  
| M2 | 5091173 ¥1,280,000-  
PT950 モルガナイト ダイヤ ペンダントトップ  
MOR 22.02ct D 1.40ct  
重量：約11.9g 縦：約41.0mm 横：約13.0mm  
高さ：約12.0mm パチカン内径：約7.5×4.0mm

宝石を渡す水路橋のように  
透明度の高いサンタマリアアクアマリンが  
ダイヤモンドパヴェに橋を架ける



M3

すぐにお届け 返品可  
| M3 | 5090029 ¥698,000-

PT950 サンタマリアアフリカーナアクアマリン ダイヤ リング  
AQ 2.150ct D 1.07ct  
重量：約8.9g 最大幅：約9.5mm 最小幅：約2.5mm 高さ：約6.5mm  
基本サイズ：18号 リサイズ不可





## GARNET 大粒が魅力のボリュームジュエリー

1月の誕生石 ガーネット

## 大粒ツァボライトにふさわしい高級感があるデザイン

珍しい長めのクッションカットを引き立たせる  
ファンシーカットも使用したダイヤモンドの取り巻き

M4



すぐにお届け 返品可

| M4 | 5088016 ¥1,280,000-

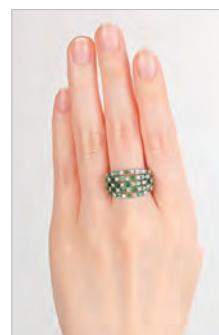
PT950 ツァボライト ダイヤ ペンダントトップ  
TS 3.533ct D 0.55ct重量：約3.7g 縦：約19.5mm 横：約10.5mm  
高さ：約7.0mm パチカン内径：約4.5×2.0mm

## 煌めきの集合体 エレガントジュエリー GARNET

1月の誕生石 ガーネット

## 生き生きとしたデザイン

## 華やかさと清涼感

テーパーバケットのツァボライトとダイヤモンドを  
交互に留めリズムカルな印象

M6

すぐにお届け 返品可

| M6 | 5075998 ¥398,000-

PT950 ツァボライト ダイヤ Elena リング  
TS 約2.15ct D 約0.70ct重量：約8.4g 最大幅：約13.0mm 最小幅：約2.5mm  
高さ：約5.0mm 基本サイズ：13号 リサイズ不可

## 贅沢な輝きを纏うグリーン系の大粒スフェーン

内側からにじみ出るようなファイアは  
高い屈折率からくる特有の美しさ

M5

すぐにお届け 返品可

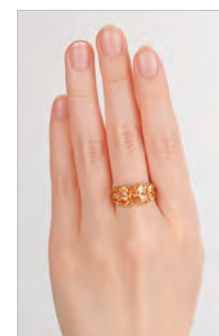
| M5 | 5091541 ¥298,000-

PT950/K18YG スフェーン ダイヤ リング  
SH 2.55ct D 0.45ct重量：約8.3g 最大幅：約10.5mm 最小幅：約2.0mm  
高さ：約6.5mm 基本サイズ：13号 リサイズ対応幅-1～+2号

## ビタミンカラーの甘美に満ちた輝き

甘い果実のようなマンダリンガーネット  
華やかなデザインが人目を惹く

M7



すぐにお届け 返品可

| M7 | 5076532 ¥138,000-

K18YG マンダリンガーネット ダイヤ リング  
GA 約2.75ct D 約0.03ct重量：約4.1g 最大幅：約10.0mm 最小幅：約2.0mm  
高さ：約3.5mm  
基本サイズ：13号 リサイズ対応幅-1～+2号



## PARAIBA TOURMALINE

パライバトルマリン

見る人を惹きつける鮮烈のネオンカラー  
奇跡のトルマリン

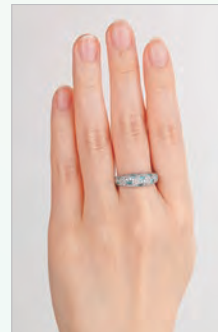
煌めきの銀河にひとときわ輝く星

オーバルカットのパライバトルマリンを星屑に見立てた  
ロマンチックなデザイン

M8

すぐにお届け 返品可

| M8 | 5065477 ¥498,000-

PT950 ブラジル産パライバトルマリン ダイヤ  
スターダストパヴェ リング  
PRT 約0.30ct D 約0.90ct  
重量：約4.6g 最大幅：約6.5mm 最小幅：約2.0mm  
高さ：約3.5mm  
基本サイズ：13号 リサイズ対応幅±1号

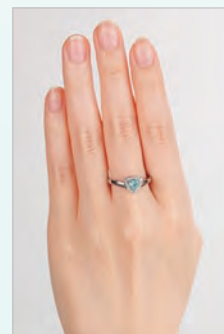
レアストーン×ファンシーシェイプ

希少なトリリアントカットを使うことで  
シンプルながらもきらりと光る個性

M9

すぐにお届け 返品可

| M9 | 5078115 ¥398,000-

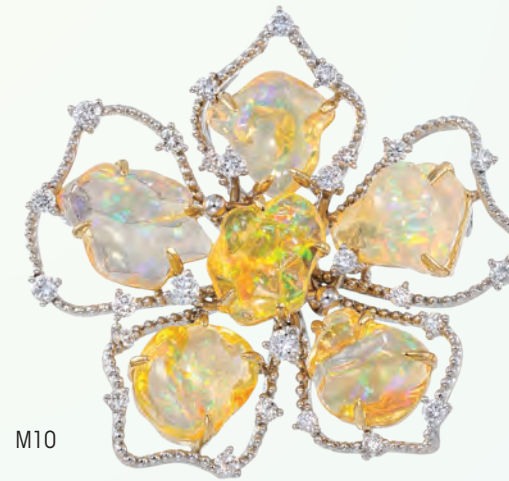
PT950 ブラジル産パライバトルマリン ダイヤ リング  
PRT 0.27ct D 0.08ct  
重量：約5.0g 最大幅：約8.0mm 最小幅：約1.9mm  
高さ：約5.0mm 基本サイズ：13号 リサイズ対応幅-1～+2号

華やかといえば花

## FLOWER MOTIF

フラワーモチーフ

柔らかな遊色効果と自然の形

14.10ctのメキシコオパールを  
幻想的な大輪の花に見立てて

M10

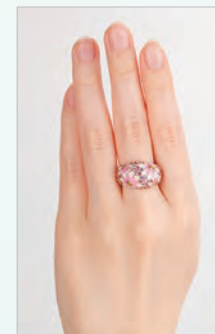
すぐにお届け 返品可

| M10 | 5091249 ¥898,000-

PT950/K18YG メキシコオパール  
ダイヤ ペンダントブローチ  
OP 14.10ct D 0.99ct  
重量：約20.6g 縦：約38.0mm 横：約40.5mm  
高さ：約13.5mm パチカン内径：約7.0×2.5mm

宙を舞うお花をゴージャスにデザイン

ピンクサファイアの色合いとエナメルの色合いの融合 Happyな気分



すぐにお届け 返品可

| M11 | 5065184 ¥169,000-

K18YG ピンクサファイア ファンシーイエローダイヤ  
エナメル フローティングフラワー リング  
PS 約1.20ct YD 約0.08ct  
重量：約6.1g 最大幅：約13.0mm 最小幅：約2.5mm  
高さ：約4.5mm 基本サイズ：13号 リサイズ対応幅±1号

M11



PIERCE ピアスで自己表現 お顔周りに華やぎを  
ピアス

## 自由に交差するダイヤモンドライン

ファンシーイエローダイヤモンドを中心に  
ダイヤモンドの光の矢が飛び交う

すぐにお届け 返品可

| M12 | 5091970 ¥258,000-

PT950/K18YG  
ファンシーイエローダイヤモンド & ダイヤ ピアス  
YD 0.159ct(SI1) YD 0.156ct(SI1) D 0.28ct  
重量：約3.1g 縦：約11.0mm 横：約11.0mm  
ポストとキャッチはPT900

M12



## 優雅に揺れる大粒のペアシェイプと虹色光沢

独特の光沢、ラブラドレッセンスの柔らかくも妖艶な光

すぐにお届け 返品可

| M13 | 5087469 ¥248,000-

PT950/K18PG  
アンデシン/ラブラドライト ダイヤ ピアス  
AN/LAB 2.97ct AN/LAB 2.74ct  
D 0.04ct  
重量：約4.1g 縦：約22.5mm 横：約7.5mm  
ポストとキャッチはPT900

M13

ローズコレクション  
可憐で優雅なシルエット  
ピンクゴールドの甘さと  
ブラウンダイヤモンドの温かみ

すぐにお届け 返品可

| M14 | 5012230 ¥158,000-

K18PG ブラウンダイヤモンド ピアス  
BRD 約1.10ct  
重量：約4.5g 縦：約16.5mm 横：約14.0mm

M14

リバーシブルなデザインがうれしい ピアリングは二刀流！ PierRing  
ピアリング

## 華やぎで春を先取り

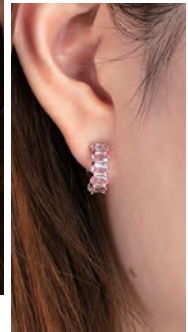
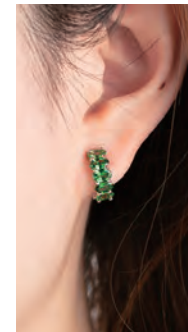
優しい印象のピンクスピネルとエネルギッシュな  
ツァボライトをその日の気分で

すぐにお届け 返品可

| M15 | 5075380 ¥198,000-

PT950 タンザニア産ピンクスピネル  
ツァボライト Lulu ピアリング  
SP 約2.00ct TS 約2.00ct  
重量：約7.2g 縦：約14.0mm  
横：約4.5mm 特許第4592116号

M15



## コントラストと調和

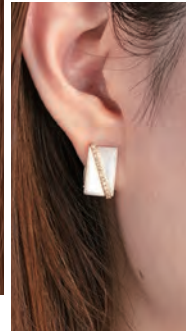
PT950とオニキスのBlack&White、  
K18YGと白蝶貝のGold&White

すぐにお届け 返品可

| M16 | 5070288 ¥198,000-

PT950/K18YG  
ダイヤモンド & ブラウンダイヤ  
オニキス 白蝶貝 スラッシュ ピアリング  
D 約0.18ct BRD 約0.18ct  
重量：約7.6g 縦：約15.0mm 横：約8.0mm  
特許第4592116号

M16



## おしゃれにもアレンジを加えてみて

twistは「ねじる、ひねる」という意味

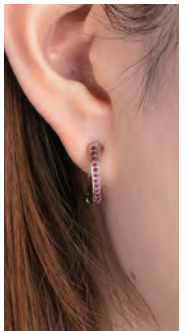
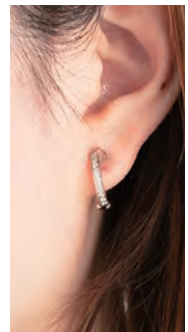
おしゃれも工夫と変化を加えてみませんか

すぐにお届け 返品可

| M17 | 5088488 ¥169,000-

PT950 ルビー ダイヤ Twist ピアリング  
RB 約0.24ct D 約0.20ct  
重量：約6.6g 縦：約16.5mm 横：約4.0mm  
特許第4592116号

M17





## NECKLACE 特別感を演出する希少石を使ったネックレス

ネックレス

## レアストーンの協演

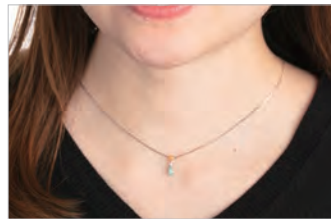
テリのあるブラジル産パライバトルマリンと  
ヴィヴィットイエローダイヤモンドの  
ペアシェイプを対にした贅沢

すぐにお届け 返品可

| M18 | 5089385 ¥498,000-

PT950/PT850 ブラジル産パライバトルマリン  
ファンシーヴィヴィットイエローダイヤ  
ダイヤ（リリーカット）ネックレス  
PRT 0.221ct YD 0.16ct D 0.01ct (LI)  
重量：約2.8g トップ縦：約12.0mm トップ横：約3.0mm  
トップ高さ：約4.5mm パチカン内径：約4.0×1.7mm  
長さ：約45cm 幅：約0.7mm フィニッシュピン

M18

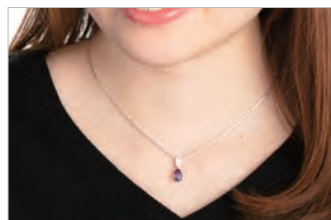


## 迫力の2.41ctパープルサファイア

コレクターズアイテムレベルの迫力  
ミステリアスな魅力

すぐにお届け 返品可

| M19 | 5093692 ¥398,000-

PT950/K18YG/PT850  
マダガスカル産パープルサファイア  
ダイヤ ネックレス  
PPS 2.41ct D 0.10ct  
重量：約3.9g トップ縦：約17.0mm トップ横：約7.0mm  
トップ高さ：約6.0mm パチカン内径：約4.5×2.5mm  
長さ：約45cm 幅：約0.7mm フィニッシュピン

M19

## ピンクダイヤモンドのスリーストーン

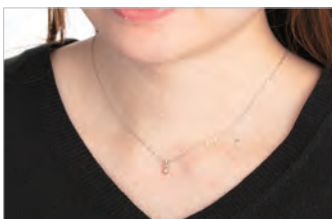
淡く優美な色合いが胸元を華やかに彩る  
希少なピンクダイヤモンドだけの  
オンリーワン

すぐにお届け 返品可

| M20 | 5093501 ¥198,000-

PT990/PT950  
ファンシーピンクダイヤモンド &  
ファンシーライトピンクダイヤ  
ネックレス "プラチナ99"  
PD 0.037ct (VS2) PD 0.055ct (VS2)  
PD 0.028ct (SI2)  
重量：約1.4g トップ縦：約9.0mm  
トップ横：約2.5mm トップ高さ：約3.0mm  
パチカン内径：約1.3×0.9mm 長さ：約45cm  
幅：約0.9mm フィニッシュピン

M20



## 旅先で活躍！ ボリュームのあるトラベルジュエリー PALLADIUM SILVER

パラジウムシルバー

## 象は畏敬される知恵の象徴

多くの文化で特に大切にされている  
白い象を旅のお守りとして胸元に

M21



すぐにお届け 返品可

| M21 | 5080475 ¥99,800-

パラジウムシルバー-950 天然ホワイトジルコン アメシスト  
ルビー サファイア White Elephant ペンダントブローチ  
ZI 約8.00ct AM 約4.00ct RB 約0.28ct SA 約0.04ct  
重量：約13.4g 縦：約33.0mm 横：約50.0mm 高さ：約16.0mm  
パチカン内径：約6.0×2.0mm

## 古代のピラミッドを模ったデザイン

端正なシュガーローフカットが大地にたたずむ  
雄大なピラミッドの黄金比を思わせる

M22



M23

すぐにお届け 返品可

| M22 | 5060697 ¥69,800-

パラジウムシルバー-950/K18YG アメシスト  
天然ホワイトジルコン ピラミッド リング  
ZI 約0.70ct  
重量：約9.5g 最大幅：約17.5mm 最小幅：約3.0mm  
高さ：約8.5mm  
基本サイズ：13号 リサイズ対応幅 -1～+2号

すぐにお届け 返品可

| M23 | 5064650 ¥69,800-

パラジウムシルバー-950/K18YG アメシスト  
天然ホワイトジルコン ピラミッド ネックレス  
ZI 約0.80ct  
重量：約6.6g トップ縦：約20.0mm トップ横：約20.0mm  
トップ高さ：約10.5mm パチカン内径：約5.0×2.0mm  
長さ：約50cm 幅：約1.5mm スライドアジャスター



## GARNET 金剛光沢(ダイヤモンド光沢)とファイア(虹色光沢)を併せ持つレアストーン

1月の誕生石 ガーネット

マスカットをモチーフにデマントイドガーネットの  
深みのある色合いの濃淡で瑞々しさを表現



M24

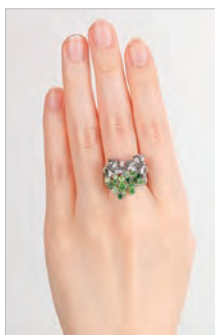
あらゆる方向に弦を伸ばして実を結ぶ  
成功の象徴



たくさんの実をつける  
子孫繁栄の象徴



M25



新規作成 返品不可

| M24 | 5089967 ¥498,000-

PT950 ウラル産デマントイドガーネット  
ダイヤ マスカット リング  
DTG 約1.95ct D 約0.07ct  
重量：約12.1g 最大幅：約21.5mm 最小幅：約2.5mm  
高さ：約5.5mm  
対応サイズ：8～20号 刻み幅：0.5

新規作成 返品不可

| M25 | 5089968 ¥298,000-

PT950 ウラル産デマントイドガーネット  
ダイヤ マスカット ペンダントトップ  
DTG 約1.40ct D 約0.09ct  
重量：約5.8g 縦：約30.5mm 横：約17.5mm  
高さ：約5.0mm パチカン内径：約5.5×2.5mm

## 誕生石の中でもカラーバリエーションはトップクラス GARNET

1月の誕生石 ガーネット

変色効果(カラーチェンジ)のある  
代表的な宝石の一つ

アレキサンドライトよりも希少といわれるほど  
非常に珍しくコレクターからも引く手あまた



M26

【白熱灯下での変色効果】

馬蹄に包まれた特別なガーネット  
変化を恐れずに

その幸せを馬蹄で受けとめて



M27

【白熱灯下での変色効果】

新規作成 返品不可

| M26 | 5087105 ¥348,000-

PT950 カラーチェンジガーネット ダイヤ リング  
CG 約0.90ct D 約0.40ct  
重量：約7.0g 最大幅：約7.0mm 最小幅：約2.5mm 高さ：約5.0mm  
対応サイズ：8～20号 刻み幅：0.5

新規作成 返品不可

| M27 | 5087106 ¥128,000-

PT950 カラーチェンジガーネット ダイヤ ペンダントトップ  
CG 約0.39ct D 約0.20ct  
重量：約2.4g 縦：約19.0mm 横：約10.5mm 高さ：約4.0mm  
パチカン内径：約4.5×1.4mm

三石のガーネットは大きなマーキースカットにも見える配置に

珍しい角のコンケーブカットと  
トリリアントカットを使用したフリーリング

新規作成 返品不可

| M28 | 5083184 ¥69,800-

PT950 ロードライトガーネット フリーリング  
GA 約1.80ct #10-#18  
重量：約3.4g 最大幅：約8.5mm 最小幅：約8.0mm  
高さ：約4.0mm 対応サイズ：10～18号



M28



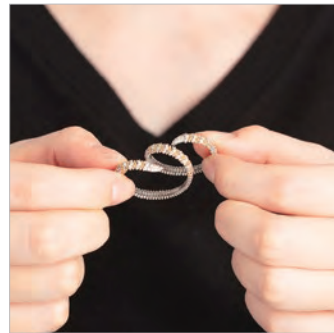
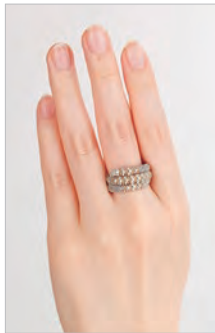


## FREE RING

フリーリング

あなたの指にジャストフィット  
新タイプのアジャストリングもご紹介！

ニットで編んだような優しい雰囲気シルエット

小さなパーツを幾多も重ねたことで  
しなやかな動きとフィット感が味わえます

M29

新規作成 返品可

| M29 | 5091163

¥248,000-

PT950/K18YG ダイヤモンド スネイク フレックスリング  
D 約0.45ct 10～15号  
重量：約7.2g 最大幅：約12.0mm 最小幅：約7.0mm 高さ：約2.0mm

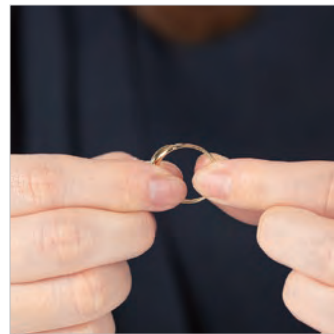
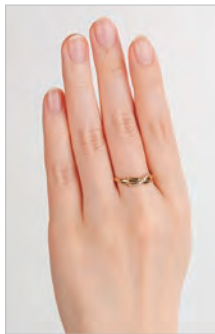
新規作成 返品可

同デザイン 5091164

¥258,000-

PT950/K18YG ダイヤモンド スネイク フレックスリング  
D 約0.45ct 15～20号  
重量：約7.7g 最大幅：約12.0mm 最小幅：約7.0mm 高さ：約2.0mm

インフィニティーのラインを描きカジュアルかつ優雅に

リングの腕部分片側がスライドする作りで  
フリーリングタイプに見えないスマートな仕上り

M30

新規作成 返品可

| M30 | 5092598

¥69,800-

K18YG ダイヤモンド アジャストリング  
D 約0.06ct 8～15号  
重量：約1.2g 最大幅：約4.0mm 最小幅：約1.9mm 高さ：約2.5mm

新規作成 返品可

同デザイン 5093388

¥69,800-

K18YG ダイヤモンド アジャストリング  
D 約0.06ct 15～23号  
重量：約1.4g 最大幅：約4.0mm 最小幅：約1.9mm 高さ：約2.5mm

M31

新規作成 返品可

| M31 | 5090973

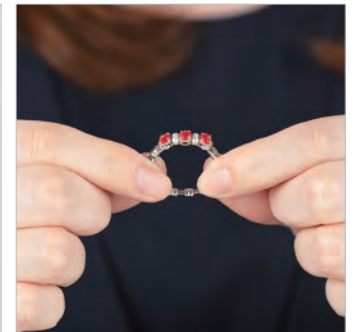
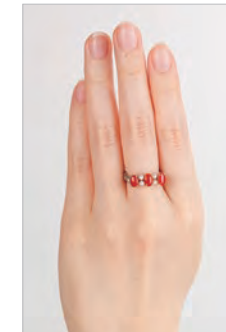
¥99,800-

PT950 血赤サンゴ シードパール ストレッチリング  
COR 約0.70ct P 約2.5mm 9～23号  
重量：約3.6g 最大幅：約6.0mm 最小幅：約2.5mm 高さ：約3.5mm

血赤サンゴをモダンに装う

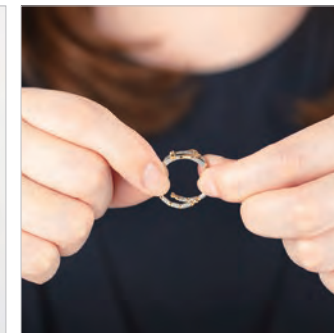
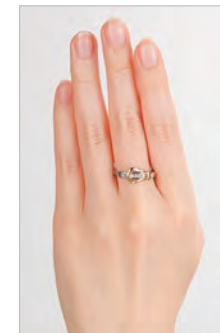
海の宝石のコラボレーション

サンゴとパールの共通の宝石言葉は「長寿」



アクティブなコンビネーションのベルトデザイン

ダイヤモンドの強い輝きとカットパーツのさりげない輝きを



M32

新規作成 返品可

| M32 | 5083523

¥99,800-

PT950/K18YG ダイヤモンド ベルト フリーリング  
D 約0.08ct #12-#22  
重量：約2.8g 最大幅：約7.5mm 最小幅：約3.8mm 高さ：約2.5mm  
対応サイズ：12～22号

燃えるような愛の象徴 ファイアオパール

透明感が高くシャープな印象の

ソリティアタイプを使いやすく

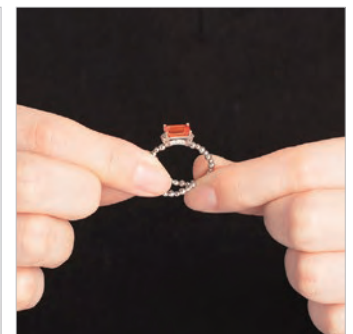


M33

新規作成 返品可

| M33 | 5092450

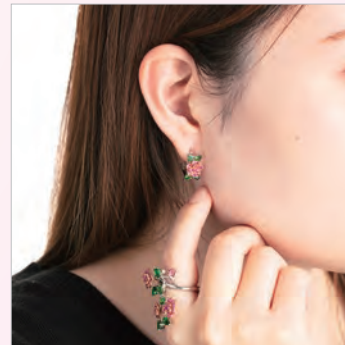
¥79,800-

PT950 ファイアオパール フリーリング  
FO 約1.00ct 8～20号  
重量：約2.0g 最大幅：約6.0mm 最小幅：約4.0mm 高さ：約6.0mm

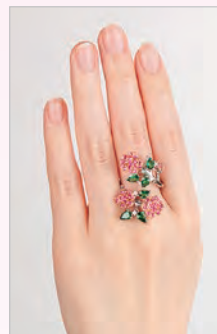


PierRing & PierRing Ring リングはピアリングの技術を応用したフリータイプ  
ピアリング&ピアリングリングミニバラが咲き乱れる優雅な光景  
力強く成長していく弦に青々と葉が茂り鮮やかに花開く

M34



M35



新規作成 返品不可  
| M34 | 5091623 ¥598,000-

PT950/K18PG ルビー ツァボライト  
ダイヤ ローズ ピアリングリング  
RB 約1.10ct TS 約2.00ct D 約0.10ct 13～20号  
重量：約13.1g 最大幅：約33.0mm 最小幅：約3.0mm  
高さ：約6.0mm

新規作成 返品不可  
| M35 | 5091627 ¥398,000-

PT950/K18PG ルビー ツァボライト  
ローズ ピアリング  
RB 約0.58ct TS 約2.00ct  
重量：約9.1g 縦：約15.0mm 横：約9.0mm  
特許第4592116号

ピアリングの希少な限定ハイエンドモデル  
幻想的で優雅なお花畑を贅沢にパライバトルマリンで

【裏面】

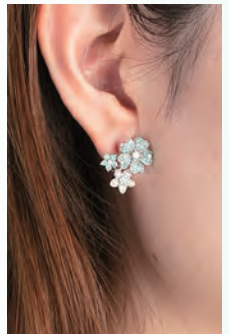
新規作成 返品不可

| M36 | 5090447 ¥598,000-

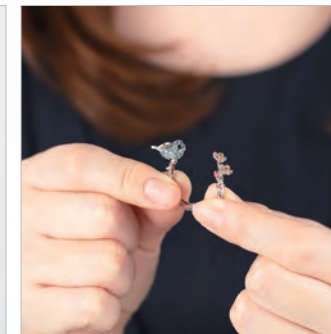
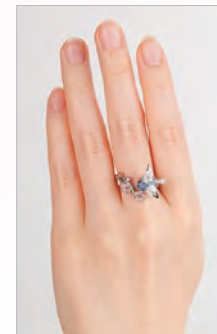
PT950 ブラジル産パライバトルマリン  
ダイヤ フラワーガーデン ピアリング  
PRT 約0.86ct D 約0.20ct  
重量：約9.6g 縦：約18.0mm 横：約14.0mm  
特許第4592116号



M36

青い鳥が幸せの訪れを感じさせる  
サファイアで愛らしい鳥を  
ピンクスピネルで可憐な花を

M37



新規作成 返品不可

| M37 | 5090428 ¥248,000-

PT950/K18PG/YG アイスブルーサファイア & サファイア  
ダイヤ 青い鳥 ピアリングリング  
IBS 約0.60ct SA 約0.15ct D 約0.12ct SP 約0.10ct 12～17号  
重量：約6.6g 最大幅：約18.0mm 最小幅：約2.0mm 高さ：約11.0mm



## BROOCH おしゃれ上手はブローチの使いこなし上手

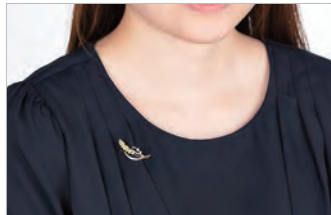
ブローチ

## 豊かに実った麦の穂が金色に輝く

麦の花の花言葉は「富」「裕福」「希望」「繁栄」  
古くから縁起の良いモチーフ

新規作成 返品不可

| M38 | 5080018 ¥138,000-

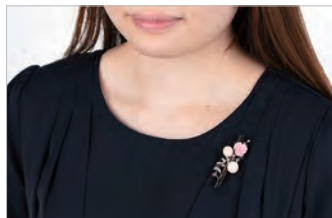
PT950/K18YG イエローサファイア  
ダイヤ Golden Ears of Wheat ブローチ  
SA 約0.90ct D 約0.13ct  
重量：約2.9g 縦：約33.5mm 横：約12.5mm  
高さ：約8.0mm

M38



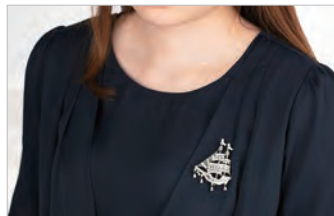
M39

## 庭園の柵にからみ咲き乱れる花

咲き誇るコンクシェルの薔薇  
たわわに実る果実

新規作成 返品不可

| M39 | 5092575 ¥99,800-

パラジウムシルバー950 コンクシェル  
モモサンゴ ロードライトガーネット  
天然ホワイトジルコン Mia ブローチ  
GA 約1.05ct ZI 約0.30ct  
重量：約13.4g 縦：約67.0mm 横：約25.0mm  
高さ：約12.5mmさあ旅に！  
目指すは天空のお城！天空のお城まで運んでくれる優雅な船が  
お客様リクエストで完成しました

新規作成 返品不可

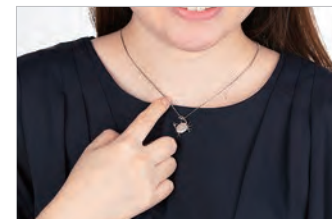
| M40 | 5090968 ¥79,800-

パラジウムシルバー950 天然ホワイトジルコン 空飛ぶ船 ブローチ  
ZI 約7.85ct  
重量：約13.8g 縦：約61.0mm 横：約43.5mm 高さ：約11.0mm

M40

## 2026年の幸運を祈って LUCKY MOTIF

ラッキーモチーフ

自然な形状と優しい色合い  
奇跡の美しさかつて国内外で「Biwa Pearl」として絶賛され  
日本最古の養殖地で育てられた淡水真珠  
現在の産出量は非常に限られていて希少

M41

新規作成 返品不可

| M41 | 5086734 ¥69,800-

PT950 琵琶湖真珠（琵琶湖産湖水真珠使用）ダイヤ カニ ペンダントトップ  
P 約11.0×9.0mm D 約0.005ct  
重量：約3.0g 縦：約21.0mm 横：約18.5mm 高さ：約6.5mm パチカン内径：約5.0×1.8mm

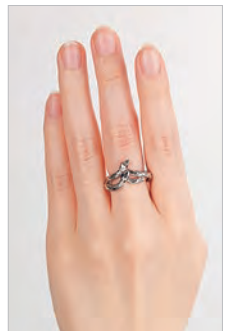
## 「神様の使い」として崇められてきた白蛇

ギメルリングとは、2本の指輪が知恵の輪のように  
繋がり重ね合わせると1つの形になる指輪

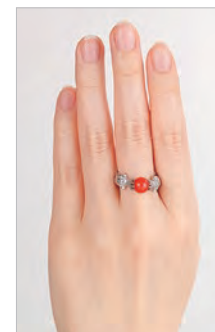
M42

新規作成 返品不可

| M42 | 5093119 ¥39,800-

パラジウムシルバー950 ルビー サファイア  
Snake Gimmel リング  
RB 約0.03ct SA 約0.03ct  
重量：約4.3g 最大幅：約10.5mm 最小幅：約5.5mm  
高さ：約4.0mm 対応サイズ：8～30号 刻み幅：0.5

## 大切な宝物は自分でつかむ

手は幸運をつかみ悪いものを退ける  
魔よけの意味が

新規作成 返品不可

| M43 | 5092047 ¥39,800-

パラジウムシルバー950 地中海サンゴ  
天然ホワイトジルコン Mano リング  
COR 約2.50ct ZI 約0.60ct  
重量：約5.8g 最大幅：約7.5mm 最小幅：約5.0mm  
高さ：約9.5mm 対応サイズ：8～30号 刻み幅：0.5

M43