

宝石専門チャンネルGSTV 番組ガイド：2022年7月号

GSTV FAN

7

July 2022



生放送 8:00~26:00(翌 2:00)

WEBでも同時放送!

<http://www.gstv.jp>

GSTV FAN

宝石専門チャンネルGSTV
番組ガイド：2022年7月号

発行元：株式会社GSTV
〒140-0002 東京都品川区東品川 2-2-43 T2号棟 1F



1 5042781 ¥3,980,000-

K18WG インベリアルトバース ダイヤ
ブラジル産 パライバトルマリン
ファンタジーフラワー ネックレス
ITO 19.17ct D 6.05ct PRT 2.35ct
重量:約64.1g 長さ:約43cm 幅:約3.2-53.0mm

FANTASY FLOWER

ファンタジーフラワー

おとぎ話の中、ジュエリーのお花をつんで、ネックレスにしたイメージでデザインしたコレクション。
どの角度から見ても華やかで、特別な逸品。





2

Petal
—ペタル—
シックでモダンな
花びらを表現



3



4

楕円形ですっきりフォルムの
大振りフープピアス



5

White Rose
—ホワイトローズ—

立体感やボリュームにこだわった
薔薇のハイジュエリー



6

2 5043872 ￥168,000-

PT950/K18YG ダイヤモンド
オニキス ペタル ペンダントトップ
D 約0.50ct
重量:約5.6g 縦:約20.5mm 横:約16.5mm
高さ:約8.0mm パチカン内径:約7.0×2.5mm

3 5043871 ￥168,000-

PT950/K18YG ダイヤモンド
オニキス ペタル リング D 約0.60ct
重量:約8.1g 最大幅:約18.0mm
最小幅:約6.5mm 高さ:約6.0mm
対応サイズ:8~20号 リサイズ不可

4 5044814 ￥228,000-

K18WG ダイヤモンド ピアス
D 約1.00ct
重量:約4.8g 縦:約23.5mm 横:約2.0mm

5 5041151 ￥198,000-

純プラチナ ダイヤモンド ホワイトローズ
ペンダントトップ D 約0.65ct
重量:約9.3g 縦:約23.0mm 横:約27.5mm
高さ:約9.5mm パチカン内径:約6.0×2.0mm

6 5041150 ￥438,000-

純プラチナ ダイヤモンド
ホワイトローズ リング D 約1.20ct
重量:約20.3g 最大幅:約31.0mm
最小幅:約2.0mm 高さ:約8.0mm
対応サイズ:8~18号 リサイズ不可



7

夏のお出かけにぴったりな
ボリューム感あるハグリング



8

様々なシェイプの石を
水に見立てて氷河をイメージ



9

シンプルデザインの
ターコイズ一粒リング



10

幸運を呼ぶといわれている
キュートなカニモチーフ



11

7 5041833 ¥39,800-
パラジウムシルバー 950 ブルージルコン
& 天然ホワイトジルコン リング
ZI 約4.00ct ZI 約1.10ct
重量:約6.9g 最大幅:約23.5mm 最小幅:約2.5mm
高さ:約5.0mm 対応サイズ:8~30号 リサイズ不可

8 5043190 ¥128,000-
K18WG アイスブルーサファイア リング
IBS 約2.15ct
重量:約6.0g 最大幅:約12.0mm 最小幅:約3.0mm
高さ:約3.0mm 対応サイズ:8~20号 リサイズ不可

9 5041746 ¥89,800-
K18YG スリーピングビューティーターコ
イズ(スタビライズ) 白蝶貝 リング
TQ 約3.00ct
重量:約4.5g 最大幅:約12.0mm 最小幅:約2.0mm
高さ:約5.0mm 対応サイズ:8~20号 リサイズ不可

10 5044781 ¥59,800-
K18PG アメシスト ダイヤ サファイア
蟹 ペンダントトップ
AM 約1.70ct D 約0.10ct SA 約0.05ct
重量:約2.0g 縦:約12.0mm 横:約18.0mm
高さ:約5.5mm パチカン内径:4.5×2.0mm

11 5044780 ¥69,800-
K18YG ベリドット ダイヤ ルビー
蟹 ペンダントトップ
PE 約2.00ct D 約0.10ct RB 約0.05ct
重量:約2.0g 縦:約12.0mm 横:約18.0mm
高さ:約5.5mm パチカン内径:約4.5×2.0mm



Traditional Style



12



13



14



15

鮮やかなブルーが美しい
パライバトルマリンのリング

大変希少な非加熱の
大粒2カラットルビー

華やかなピンクの中石が印象的な
ゴージャスドロップ

深い青色、大粒を実現した
特別なサファイア

12 5044563 ¥1,780,000-

PT950 モザンビーク産パライバトルマリン ダイヤ(リリー
ダイヤカット) & ダイヤ リング
PRT 1.682ct D 0.99ct(LI) D 0.78ct
重量:約9.1g 最大幅:約19.0mm 最小幅:約2.5mm 高さ:約6.0mm
基本サイズ:13号 リサイズ不可

13 5047338 ¥2,980,000-

PT950 ミャンマー産非加熱インテンスパーブリッシュレッドルビー
ダイヤ リング RB 2.274ct D 0.91ct
重量:約8.0g 最大幅:約14.0mm 最小幅:約2.0mm 高さ:約6.0mm
基本サイズ:13号 リサイズ不可

14 5017528 ¥2,980,000-

PT950 インベリアルトバーズ H&C ダイヤ(リリーダイヤ
カット) & ダイヤ ペンダントトップ
ITO 4.582ct D 2.52ct(LI) D 0.76ct
重量:約12.9g 縦:約42.5mm 横:約19.5mm 高さ:約9.0mm
パチカン内径:約3.7×3.0mm

15 5047336 ¥1,980,000-

PT950/K18YG タイ産サファイア ダイヤ
ミステリーセッティング リング SA 7.005ct D 0.99ct
重量:約9.5g 最大幅:約11.8mm 最小幅:約3.0mm 高さ:約7.0mm
基本サイズ:14号 リサイズ不可

THE BIRTHSTONE of JULY

7月の誕生石 [ルビー] [スフェーン]

<https://gstvfan.jp/category/coordinate/birth-stone>

「誕生石」はこちらから



Ruby
ルビー



Sphene
スフェーン



RUBY / SPHENE

2021年12月、63年ぶりに日本の誕生石が改訂。
ルビーに加えて7月の新誕生石に選ばれたスフェーン。
華やかに輝ききらめくジュエストーンです。

16 5015620 ¥40,000-
K18WG ルビー ブラウンダイヤ
ペンダントトップ RB 約0.25ct BRD 約0.07ct
重量:約0.3g 縦:約7.5mm 横:約7.5mm 高さ:約4.0mm
バチカン内径:約4.0×1.5mm



17 5043059 ¥118,000-
K18YG ルビー ダイヤ ピアス
RB 約0.70ct D 約0.26ct
重量:約1.7g 縦:約7.5mm 横:約7.5mm



18 5044742 ¥128,000-
K18YG ルビー ミステリーセッティング リング
RB 約0.60ct
重量:約5.0g 最大幅:約8.0mm 最小幅:約2.0mm 高さ:約2.5mm
対応サイズ:8~20号 リサイズ不可



19 5033109 ¥34,800-
PT950 スフェーン H&Cダイヤ(リリーダイヤカット)
レインボー crescent ペンダントトップ
SH 約0.60ct D 約0.01ct(LI)
重量:約1.8g 縦:約11.0mm 横:約12.0mm 高さ:約5.0mm
バチカン内径:約4.5×1.6mm



20 5044175 ¥79,800-
K18YG スフェーン リング SH 約1.85ct
重量:約3.2g 最大幅:約6.0mm 最小幅:約2.0mm 高さ:約4.0mm
対応サイズ:8~20号 リサイズ不可

BEAD NECKLACE

ビーズネックレス

GSTVがご紹介する華やかなビーズネックレス。

シーンに合わせて、夏の爽やかな印象にも、ゴージャスな装いにも、さまざまにお楽しみいただけます。



ゴールデンカラーから赤銅色まで高品質のルチルクォーツを贅沢に使用。

21

透明感があり優しいエメラルドグリーンが印象的なロングネックレス。

23

ストロベリーやラズベリーのような愛らしく自然なお色味が魅力。

22

21 5058470 ¥298,000-

SV ルチルクォーツ ネックレス
QU 685.00ct
重量:約141.2g 長さ:約60cm
幅:約12.5-14.7mm

22 5058468 ¥99,800-

SV ピンクスピネル ネックレス
SP 70.00ct
重量:約15.5g 長さ:約60cm
幅:約2.8-4.3mm

23 5058467 ¥178,000-

K18YG エメラルド ロングネックレス
EM 80.00ct
重量:約16.4g 長さ:約82cm
幅:約2.3-5.0mm



薔薇のような色を呈する幻のスイートホーム鉱山産ロードクロサイトの逸品。

24

グリアティックアートの一つ、ターコイズのカメオ彫刻。

トップはブローチとしても装えます。

26

「ロビンズエッグブルー」と形容される美しいブルーをご堪能ください。

25

24 5040134 ¥2,980,000-

PT850 ロードクロサイト ネックレス
RH 約130.00ct
重量:約28.0g 長さ:約60cm 幅:約3.5-10.0mm
スライドアジャスター:約11cm

25 5058268 ¥3,900,000-

K18WG ターコイズ ダイヤ ネックレス
TQ 450.00ct D 0.14ct
重量:約92.0g 長さ:約47cm
幅:約11.1-14.9mm

26 5058269 ¥1,268,000-

K18YG/WG/SV ターコイズ ダイヤ ブローチ
ネックレス TQ 300.00ct D 0.12ct
重量:約66.6g トップ縦:約69.0mm トップ横:約52.0mm
トップ高さ:約20.0mm バチカン内径:約9.7×5.0mm
長さ:約50cm 幅:約3.6-6.0mm
※ターコイズNC:スタビライズ、PH:ナチュラル

IDAR-OBERSTEIN
MUNSHTEINER



Atelier Munsteiner
ムンシュタイナー

光の魔術師 ムンシュタイナー

スタイリッシュで涼しげな印象の
大粒石を厳選した
ムンシュタイナーカットリング。



27

28

27 5041319 ¥998,000-

K18YG ムンシュタイナーカット ペリドット ダイヤ リング
PE 3.55ct D 0.22ct
重量:約9.5g 最大幅:約15.0mm 最小幅:約5.0mm 高さ:約5.5mm
基本サイズ:15号 リサイズ不可

28 5042009 ¥1,980,000-

PT950 ムンシュタイナーカット トルマリン リング
T 10.50ct
重量:約21.4g 最大幅:約18.5mm 最小幅:約5.0mm 高さ:約9.0mm
基本サイズ:13号 リサイズ不可

※商品番号が掲載されていない商品は、参考商品です。 ※商品価格は全て消費税10%税込です。

IDAR-OBERSTEIN
STONE CAMEO



29

「ヴィクトリア」

古代技法・インタリオで
表現された美しき女神

30

「マール(海)」

優しいブルーが印象的な
夏にぴったりのカメオ

29 アンドレア・ゾーネ作 [手彫り作品]
5051349 ¥148,000-

K18YG アンドレア・ゾーネ 手彫り ブルーカルセドニーインタリオ
ペンダントトップ インタリオ 約20×15mm
重量:約3.7g 縦:約30.0mm 横:約15.8mm 高さ:約5.0mm
パチカン内径:約5.5×2.0mm

30 マティアス・ポストラ作 [手彫り作品]
5030327 ¥498,000-

K18YG マティアス・ポストラ 手彫り ブルーカルセドニーカメオ
ペンダントトップ カメオ 約27×21mm
重量:約7.0g 縦:約35.0mm 横:約21.0mm 高さ:約8.0mm
パチカン内径:約5.5×3.0mm

※掲載商品のオンエア後の販売については直接オペレーターまでお尋ねください。(注)対象商品の完売、一定期間を過ぎた商品の販売価格については変動の可能性もございます。



2022年のトレンドカラーで話題の「黄色」。
イエロー&きらめくジュエリーで元気をプラスして。

トレンドイエローで 夏を思い切り楽しもう!



31



32

明るい太陽

さんさん
燦爛とふりそそぐ太陽の光を表現。
イエローの装いにも似合います。



33

きらめき一文字

ダイヤモンドのシンプルなリング。
こもればのようなさりげない輝き。

31 5041726 ¥278,000-

PT950 ファンシーイエローダイヤモンド & ダイヤ
ペンダントトップ YD 約0.95ct D 約0.55ct
重量:約5.5g 縦:約35.0mm 横:約14.0mm
高さ:約5.5mm パチカン内径:約4.0×1.7mm

32 5041725 ¥248,000-

PT950 ファンシーイエローダイヤモンド & ダイヤ
リング YD 約0.65ct D 約0.40ct
重量:約7.4g 最大幅:約14.0mm 最小幅:約2.0mm
高さ:約4.5mm 対応サイズ:8~20号 リサイズ不可

33 5040604 ¥89,800-

PT950 H&Cダイヤモンド(リリーダイヤカット) リング
D 約0.25ct(LI)
重量:約3.8g 最大幅:約2.5mm 最小幅:約1.4mm高さ:約2.0mm
対応サイズ:8~20号



希望や幸福を表す七色&
レインボームーンストーン



34



陰と陽のバランスをとる
アメトリン一粒ジュエリー

36



37



夢が詰まった
虹色Iライン

35



星のきらめきや
広大な宇宙を表現

38



39

aura+I

オーラ プラス アイ

何か、新しいことをはじめよう。

ちょっといつもの自分と違う、何か新しいことを始めるきっかけに。
その日の気分のカラーをまとい、自分のオーラへと変えていこう。

34 5043534 ¥49,800-

K18YG レインボームーンストーン マルチカラーストーン ピンキーリング
MO 約0.08ct SA 約0.01ct IBS 約0.01ct EM 約0.01ct
GA 約0.01ct YD 約0.01ct PS 約0.01ct RB 約0.01ct
重量:約2.5g 最大幅:約6.0mm 最小幅:約1.6mm 高さ:約2.0mm
対応サイズ:1~8号 リサイズ不可

35 5046350 ¥43,800-

K18PG/YG/PT950 マルチカラーストーン ネックレス
EM 約0.05ct GA 約0.05ct TO 約0.05ct AQ 約0.04ct
RB 約0.04ct PS 約0.03ct SA 約0.02ct
重量:約1.8g トップ縦:約37.0mm トップ横:約3.5mm トップ高さ:約4.0mm
パチカン内径:約4.5×2.0mm 長さ:約45cm 幅:約0.8mm フィニッシュピピン

36 5048549 ¥99,800-

K18PG アメトリン ブラウンダイヤ リング
AME 約8.00ct BRD 約0.10ct
重量:約5.5g 最大幅:約12.0mm 最小幅:約1.8mm 高さ:約8.5mm
対応サイズ:8~20号 リサイズ不可

37 5048548 ¥49,800-

K18PG アメトリン ブラウンダイヤ ペンダントトップ
AME 約8.00ct BRD 約0.02ct
重量:約3.3g 縦:約18.0mm 横:約12.0mm 高さ:約8.0mm
パチカン内径:約4.5×2.5mm

38 5044922 ¥128,000-

PT950/K18YG ダイヤモンド & ブラウンダイヤ ペンダントトップ
D 約0.40ct BRD 約0.45ct
重量:約2.9g 縦:約25.0mm 横:約19.0mm 高さ:約7.5mm
パチカン内径:約4.0×2.0mm

39 5043977 ¥178,000-

PT950/K18YG ダイヤモンド & ブラウンダイヤ リング
D 約0.50ct BRD 約0.30ct
重量:約6.0g 最大幅:約17.5mm 最小幅:約2.0mm 高さ:約7.5mm
対応サイズ:8~20号 リサイズ不可

7月の番組チェック!

GSTVの日
開催期間: **7月1日(金)**
GSTVの日まつり
開催期間: **7月2日(土)~7月3日(日)**
【7月2日(土)】※19:00 極みの宝石ショッピングアワーは休止

~お客様に感謝を込めて~
GSTVポイント2倍
プレミアム DAY お楽しみに!
「人気商品」や「新作」など
普段はご紹介できない特別な商品が目白押しの日
開催期間: **7月20日(水)**
ポイント2倍 7月19日(火) 24:00 (7月20日(水) 0:00)
対象期間: ~ 7月21日(木) 7:59まで
※17:00 アニマル&モチーフアワーは休止
※21:00 みつかる!GSTVファンアワーは休止

BS放送
特別
追加枠

BSフジサブチャンネル「ジュエリーライブSP」

- 7月1日(金) 10:00 ~ 10:59
- 7月1日(金) 16:00 ~ 17:59
- 7月1日(金) 22:00 ~ 22:59

BS-TBS「麗しの宝石ショッピング」

- 7月17日(日) 14:00~14:59
- 7月27日(水) 16:00~16:59

BS-TBS 宝石ドキュメンタリー
BS6 (161ch) 無料放送

撮影再開!完全新作!

GSTVプレゼント 麗しの宝石物語

由紀さおりのイーダー・オーバーシュタインの旅2022

7/3(日) 昼12時30分~
オンエアスタート!!

放映日: 7月3日、10日、17日、24日
BS-TBSにて、日曜・昼12時30分から!

ぞうご期待!

フォロー＆登録してね♪

GSTV公式SNS紹介

今や身近なコミュニケーションツールとして欠かせないSNS。
GSTVの公式SNSでも様々な情報やコンテンツを発信しています!
フォロー＆登録お待ちしております♪

Instagram
ジュエリー写真がたくさん!
フォロー&いいねをお願いします!
ID: @gstv_official
https://www.instagram.com/gstv_official/
GSTVのジュエリーをピックアップして紹介中!

Twitter
ジュエリー情報通は要チェック!
@GSTV_jp
https://twitter.com/gstv_jp
GSTV最新情報をチェック!
GSTVのイベント情報やバズりそうなジュエリーも紹介中!

YouTube
チャンネル登録をお願いします!
GSTVofficial
<https://www.youtube.com/c/GSTVofficial>
GSTVが本気で取組むYouTube!
電撃が走る宝石トルマリン
動画コンテンツ 続々配信中!
宝石の知識やコーディネート提案など話題の動画を配信!

Facebook
オススメ商品やセール&イベント情報も!
GSTV www.facebook.com/gstv.jp

GSTV 宝石大学 検索

Youtubeで絶賛配信中!!

GSTV 宝石大学 #33 無料で学べる!GSTVの宝石大学!

「ついにリングが完成!!!」

元スーパー銭湯アイドル

プリンス林田特別出演

- #1「宝石とは?」
- #2「世界四大宝石とは?」
- #3~4「ダイヤモンドについて」
- #5「カラーダイヤモンドの知識」
- #6~8「ルビーについて」
- #9~8「サファイアについて」
- #12~13「宝石の加熱について」
- #14「非加熱のサファイア」

- #15~16「誕生石について」
- #17~20「エメラルドについて」
- #21~22「アレキサンドライトについて」
- #23~24「伝説の宝石について」
- #25~26「トルマリン」
- #27~29「宝石の街&甲府事業所」
- #30~32「キャスト製法とは?」
- ~~これからも続々配信!!~~

ジュエリーデザイナー
林田達也氏



毎週、GSTV番組ガイド誌「GSTV FAN」掲載ジュエリーを紹介しつつ、お客様からのリクエストやご意見メールをご紹介します。また、様々なお題でお客様からの投稿を募集し番組で発表!

今月は5月に募集した「私、〇〇しがち! 選手権」の大賞を発表します!

5月に募集した

私、〇〇しがち! 選手権

大賞をご紹介します!!



朝 ゴミを出す時にスッピンパジャマをご近所さんに見られたくなくてダッシュで捨てに行きがち!

PN. フラワーフロアーさん

吉倉さんが笑うと こちらも笑いが止まらないがち! 笑顔になりがち!

PN. りろりさん



友達に「秘密だよ」って言われた事をママに言いがち!

PN. Geminiとももかさん

中央線に乗ると御茶ノ水あたりで鈴木さんを探しがち!

PN. 晴れのちFINEさん

横浜駅のホームで菊地康雄さんがいらっしやらないかキョロキョロしがち!

PN. つっちーいっちーさん

7月のお題!

私の心地いい音



皆さんが共感できる! 好きな音、好きな声、好きな濁音を募集します!

例

- ・缶ビールを開けた瞬間の「シュボ!」
- ・自分の手の関節の「ポキポキ!」
- ・「お風呂が沸きました」の女性の声
- ・天ぶらを揚げる「ジュワカラカラ!」
- ・熱いものを水につけた「ジュ〜!」
- ・...などなど

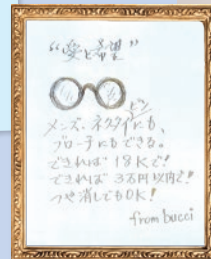
GSTV FAN アワー 「みつかる! オーダージュエリー」

番組でお客様にリクエストいただいたアイテムを実現&紹介!

リクエスト① PN. bucciさん

“愛と希望” メンズ、ネクタイピンにも、ブローチにもできる。できれば18Kで! できれば3万円以内で! つや消しでもOK!

スタッフより: 丸眼鏡、オシャレですよ! ピンブローチなので布製のバッグや帽子にも着けていただけると思います。(お値段はごめんなさい! でも良い出来上がりです!)



ID: 5047523
K18YG クォーツ ピンブローチ

リクエスト② PN. ゆうかわさん

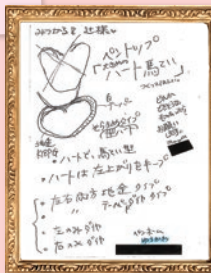
ペントップ「大きめのハート馬蹄」つくってほしい。ハートで馬蹄型、ハートは左上がりキープ。
・左右両方地金タイプ・左右両方テーパーダイヤタイプ・左のみダイヤ・右のみダイヤ・そらまめ型ハートタイプ
どれかできそうなものがあつたら、お願いしますm(__)m

スタッフより: リクエストを受け、馬蹄のように上が開いたフォルムの「幸運が入ってくるハート」をお仕立てしました。ラッキーアイテムとして普段使いにおすすめ。甘すぎない大人ハートは身につけやすさも◎。サイズは大(5050309)・小(5050309) をご用意いたしました!



左) ID: 5050308
K18PG ブラウンダイヤモンド
ハート馬蹄 ペンダントトップ
BRD 約0.08ct

右) ID: 5050309
K18PG ブラウンダイヤモンド
ハート馬蹄 ペンダントトップ
BRD 約0.18ct



番組へのリクエストやご意見はコチラ

jp-studio@gstv.jp

プロデューサー Yo!
からのお願い...



ご応募
お待ちしております!



毎回募集するお題で大賞に選ばれた方には、ご希望の出演者のサイン入り番組ガイド誌 GSTV FANをプレゼント!

The KIWAMI of KIWAMI JEWELRY

宝石王子[®] 極みの中の極み
— 大松 彰の —

第7回

毎週土曜日放送の「極みの宝石ショッピングアワー」でご紹介した商品の中からさらに厳選した「極みの中の極み」ジュエリーを取り上げてまいります。

「極みの宝石ショッピングアワー」
毎週土曜19時～



ドラゴン! 夏本番、大粒祭り!!

美しいスフェーンはますます引っ張りだこ、そして手に入りにくい宝石になるでしょう。



極

ID: 5019675

PT950 スフェーン ダイヤ(リリーダイヤカット) & ダイヤ リング
SH 29.192ct D 2.237ct(LI) D 1.758ct



「極み」解説

スフェーンの名はギリシャ語で楔(くさび)を意味する「sphenos」を由来としています。原石の形が楔、すなわち三角形なわけですので、この大きさがとられる原石ともなると、また常々きれいな材質が少ないとお話している通り、色も単色のきれいなものが少なく、複雑折量が多いのでカットによって

滲んだようにも見えてしまいます。ところがどうでしょうこの逸品!色、テリ、ディスペーションそして大きさ。たぐい稀なスフェーンとなっています。昨今の宝石メディアによる取り上げられ方の頻度の高まりで、美しいスフェーンはテレビ移りも良くますます引っ張りだこ、そして手に入りにくい宝石になるでしょう。



「ブラジル産にして最大級、4ct超え しかもバタール産!」



極



ID: 5026066

PT950 ブラジル産バライバトルマリン ダイヤ & H&Cダイヤ(リリーダイヤカット) リング PRT 4.170ct D 1.32ct D 1.25ct(LI)

「極み」解説



残念ながら番組においてバライバトルマリンジュエリーのアイテム数が少なくなる中で、ブラジル産にして最大級、4ctを超える、しかもバタール産のバライバトルマリン。もちろんその産地名に違わぬ色の濃さを持ち、テリも相まって番組においてのキングオブバライバと言っても良いのでは。一般市場でも評価の基準が整うに伴い、パラ

イバの人気の過熱気味になっています。新たに注目を浴びている宝石たちも「バライバのような」と枕が付く物も多く見られます。宝石ブームをけん引するスター宝石の「ジ・オリジン」、バタール産を身に付け、おりしも縁のあるムンシュタイナーさんのバライバトルマリンがギネスに登録された中、付けた方が宝石界をけん引していただければと思います。

「パパラチアサファイアを買うならGSTV」の看板!お早目に!



極



ID: 5039910

PT950/K18PG スリランカ産 非加熱 パパラチアサファイア H&Cダイヤ(リリーダイヤカット) & ピンクダイヤ リング PPS 13.130ct D 2.23ct(LI) PD 0.70ct

「極み」解説



大粒の極み、抑えは想像をはるかに超えるカラットのパパラチアサファイア。「パパラチアサファイアを買うならGSTV」の看板といえるでしょう。スリランカ産ならではの柔らかい色調、夕日からこぼれてきた雫のような非加熱のテリ。見ているだけで甘酸っぱい初恋のような

切ない気持ちにさせる、ときめく絶品です!パパラチアサファイアは色のお好みも分かれていますが、通常3ctあたりから激減する中で堂々の13ct越えですので、大きさだけでも必見です。スリランカも採掘よりカットに重点を置いていることを考えると、スリランカ産は全般的にお早目のご決断をお勧めいたします!

大松 彰 — Akira Omatsu 2015年秋 FGA (英国宝石学協会正会員) 取得、ジュエリーコーディネーター1級、天然石検定1級、真珠のプロSA (シニアアドバイザー) ※「宝石王子[®]」は大松彰の登録商標です。

「資産価値」としてのジュエリー

監修：古屋 聡

最近、身につけるだけでなく「資産価値」としてジュエリーが注目されています。理由はさまざまありますが、鉱山からの産出が減ってきていること、そして新興国の富裕層が素晴らしいジュエリーをコレクションする機会が増えていることが主な要因です。そこで世情にそって本連載では「資産価値」の観点からジュエリーを見ていきたいと思えます。



第3回

ルビー

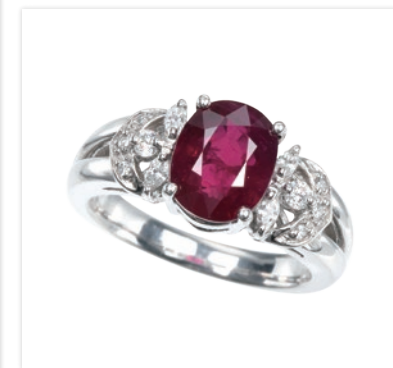
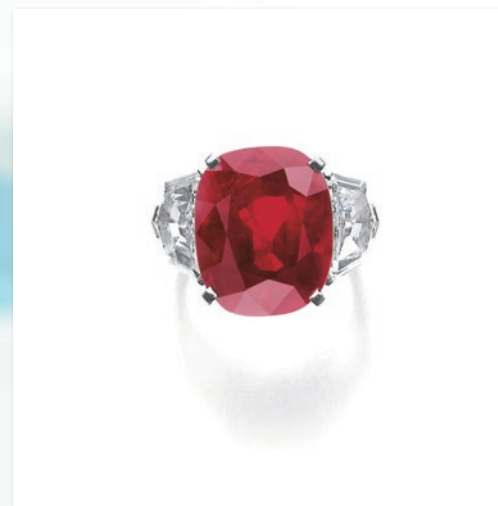
7月の誕生石・ルビー。四大宝石のひとつで赤色が特徴の「宝石の女王」。地色の真紅色に鮮やかなホットピンク色の紫外線蛍光が加わることで「インパクトの強い赤色の輝き」を放つことから、特に価値の高い宝石として人気が高いジュエルストーンです。

この鮮やかな赤色を所有したい人が多いのに対して、火山活動という過酷な環境下で成長するため他の宝石と比べて産出量が少なく、大きなサイズの原石も少ないことから古来より高級色石の代表的な存在といわれています。

特に「ピジョンブラッド」と呼ばれる深い真紅の色を持つルビーが高評価であることは有名ですが、実は少しピンク色を帯びる輝きの強いルビーも前者と同様に産出地では高値で取引が行われています。また近年流通しているルビーの大半に加熱という素材の良さを引き立てる処理が行われていますが、原石を研磨しただけの未処理のルビーも僅かながら産出されています。それら非加熱の素材は高い稀少性から人気が高く、非常に高値で流通しています。

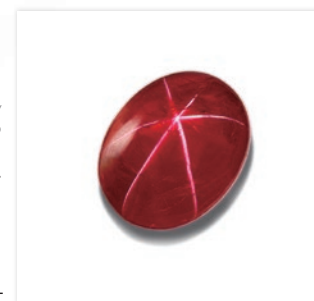
シルクインクルージョンという針状の内包物が外部の光を反射することにより星状の光を宿す「スタールビー」も忘れてはいけないアイテム。星模様がくっきりと見え、色の濃さとその輝きが強いものほど貴重で高価値となります。

代表的な産地はミャンマー、タイ、モザンビーク、スリランカなどが有名です。各地域により算出される色や内含物の特徴が異なり、さまざまな表情をみせてくれる奥深い宝石でもあります。

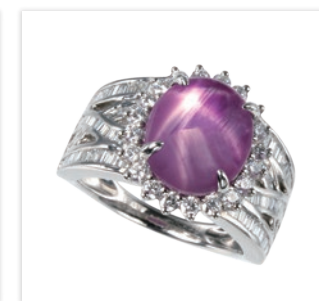


上段左) サンライズ・ルビー (サザビーズ)
出典：Sotheby's | Sunrise Ruby
<https://www.sothebys.com/en/auctions/ecatalogue/2014/magnificent-jewels-no-ble-jewels-ge1502/lot.502.html>

上段右) モザンビーク産 ピジョンブラッドルビー



下段左) スタールビー ルース
下段右) ミャンマー産 スタールビー



2015年、スイス・ジュネーブのオークションに出品された巨大な非加熱のミャンマー／モゴック産ルビー「サンライズ・ルビー」(25.59ct)が競り合いの末に約37億円で落札されました。(1カラットあたり驚異の1億円越え!) 2017、2018年にもルビーのリングがそれぞれ11億円超えの値段で落札されています。

このように年々稀少性が増し、その価値が高まっているルビー。GSTVでも多数のルビージュエリーを取り揃えています。資産価値としてだけでなく「元気を与えてくれる可憐なジュエリー」として楽しむのにも、まさに今、オススメの石です! 7月のお買い物に、是非お手にとっていただけましたら嬉しいです。



古屋 聡
Satoshi Furuya

大手鑑別機関や海外オークション会社に勤務した経験を活かし、様々な角度からジュエリーを解説するカラーストーンプロフェッショナル。FGA(英国宝石学協会)資格取得。

皆様からの

よくある質問

Q1 リングやネックレスのサイズ変更は可能でしょうか？

ショールームで相談可能です。ぜひお問い合わせください。(ショールーム情報は42、43ページを参照ください)

Q3 店舗で購入した際に電話番号を登録したところ、WEB会員登録でその電話番号が登録できなくなりました。

同じ電話番号では重複して登録ができないため、別の電話番号でご登録いただくか、カスタマーサービスへお問い合わせください。

Q5 クーポンをいただいたのですが、有効期限内に使用しないと失効しますか？

期限内にご使用いただかないとクーポンが失効いたします。ぜひこの機会にジュエリー購入をご検討ください。

Q2 ピアス(またはイヤリング、チャーム)を片方だけ無くしてしまいました。片耳分だけ、作製いただけますか？

作製可能なものもありますので、カスタマーサービスへお問い合わせください。(カスタマーサービス情報は30ページをご参照ください)

Q4 購入を検討していたジュエリーがホームページから消えていました。お気に入り登録をしていましたが、ここにも表示されませんでした。これは完売して購入ができないということでしょうか？

完売したアイテムは、取り下げております。アイテムによっては電話で購入可能なものもございます。お問い合わせください。

Q6 ポイントの有効期限を教えてください。

ポイントを取得した日から1年間有効です。

今月の

お客様の声

ニュースやワイドショーは暗い話題が多く、気分が沈むので、GSTVのサブチャンネルが始まり、喜んでます。これからもテンション高め、明るい雰囲気番組を楽しみにしています。

スタッフ：いつもご覧いただき、ありがとうございます！BSフジ・サブチャンネルでは2022年4月1日より『ジュエリーライフNEXT』の放送を開始しました。月～金曜日の12時から18時で2時間の放送をご覧いただけます。『ジュエリーライフ11』のあとは、どうぞ『ジュエリーライフNEXT』でも引き続き番組をお楽しみください！

P29

サブチャンネルについての詳細は、本誌29ページをご覧ください。

チェーンの長さ表示はアジャスター部分を含んでいますか？

スタッフ：長さ表示はアジャスターを含んでいます。例えば、長さ約40cm、スライドアジャスター約5cmの商品は、約35cmから約40cmの幅でご使用いただけます。サイズ表記につきましては、ホームページの「ご利用ガイド」→「サイズ表記について」より、詳細をご確認できます。ぜひご活用ください。



サイズ表記についての詳細はこちら

皆様の声

お待ちしております！

番組へのご意見・商品のリクエスト
jp-studio@gstv.jpWEBサイトへのご意見・お問い合わせ
support@gstv.jp

「こども食堂」久々の開催！

GSTVの甲府事業所では、毎月1回、お母様やお子様へ無料で食事を提供する「GSTV楽しい食堂」を実施中。情勢を鑑みて、ドライブスルー形式でお弁当やプレゼントをお渡しするフードパントリー形式でしばらく行っていましたが、5月、直接食堂へ来ていただく「こども食堂」を久々に開催できました。やまなし地域こども食堂グループ・にじいろのわ様や山梨県の職員の方々にご協力いた

きながら、事業所へ来ていただいた皆様に食事をお楽しみいただけました。今後も様々な取り組みを予定しておりますので、またご報告します！

久々の食堂メニューは
ハヤシライス

TOPICS 2

“近山コレクション”も初公開！
GSTVジュエリーフェア in 天王洲

5月20～22日の3日間、天王洲アイル(東京都)・WHAT CAFÉにて「GSTVジュエリーフェア IN 天王洲」を開催いたしました。GSTV本社が移転してから初の天王洲でのイベント。多数のお客様にご来場いただき、じっくりとジュエリーを手に取って楽しみいただきました。また撮影スタジオや、約60年、人目に触れず眠っていた、宝石学の権威・近山晶氏の秘蔵コレクション「GSTVジェムミュージアム 近山晶 宝石コレクション」(近山コレクション)もお客様に向けて初公開。さまざまな形で、宝石を通してGSTVのことをお客様にたくさん知っていただき、とても嬉しかったです！

ジュエリーフェア
天王洲会場風景

「GSTVジェムミュージアム 近山晶 宝石コレクション」内

ちなみに“近山コレクション”については、近日弊誌で連載予定。続報をお待ちください。

GSTVを見て、さわって楽しむ!

GSTVと
お客様を
つなぐ

GSTVイベント情報

2022年7月開催 開催時間: 11:00~18:00

※今回のイベントでは、JSMの受付はしていません。

[2022年夏]

東京大感謝祭

7月23日(土)・24日(日)

京王プラザホテル

本館5F コンコードボールルームAB

- JR・私鉄・地下鉄「新宿駅」西口より徒歩5分
- 都営大江戸線「都庁前駅」B1出口すぐ



- ・リクエスト受付中!
- ・コンシェルジュコーナーで
お問い合わせやご相談も!

ジュエリー
無料クリーニング
&メンテナンスオンエア
完売商品蔵出し
アイテムTVではご紹介できない
高額商品も!展示点数
5000点
以上*展示点数は会場規模
により異なります。

感染症対策を万全にしてお待ちしております。

https://www.gstv.jp/thanks_event_list.html ◀ 詳細はこちら ▶

開催日前後の状況が以下の場合、中止・延期をさせていただきます。

東京都に緊急事態宣言 もしくは 開催地に蔓延防止重点措置適用

ご不明点等ございましたら開催状況をご確認下さいますようお願い申し上げます。

GSTVと
お客様を
つなぐ都市に常設
ショールーム

GSTVショールームでは、ご購入いただいた商品のアフターサービスや修理の受付はもちろん、GSTVの商品を実際にお手に取ってお試しください。もちろんその場でのご購入も可能! お近くへお越しの際には、是非お気軽にお立ち寄りください。

ショールームサービス一覧

1 第1日曜日のご購入ポイントが2倍!!

ショールーム限定!

第1日曜日は
ご購入ポイントが2倍!!もちろんアンコールDAY他、
ポイント2倍DAYも2倍になります。

4 ジュエリー無料クリーニング

お手持ちのジュエリーを

無料で
ピッカピカに
クリーニング!

ショールームスタッフまでお気軽にお声がけください。

2 ご来店ポイントカード配布中!

ショールームにご来店いただけるだけで
スタンプ1個捺印!10個たまると
3,000円のクーポン
としてご利用いただけます。

※発行から1年間有効、発行店のみでのご使用になります。

5 TVやガイド誌紹介商品のリクエスト承ります

TVや番組ガイド誌 GSTV FAN で
紹介されたジュエリーの
リクエストを承ります!
実際にお手に取って
ご覧ください。

※一部、紹介不可商品がございます。事前にお問合せください。

3 修理・リフォーム・オーダー相談 承ります

ジュエリー修理の窓口として、また
リフォームやオーダーについても
ご相談を承ります。

6 番組ガイド誌 配布中!

GSTVが毎月発行している
番組ガイド誌「GSTV FAN」
ショールームに行けば
必ず手に入ります!※過去の番組ガイド誌は
ご相談ください。

全店

定休日：毎週水曜日 | 営業時間：11:00～19:00



TOKYO 優雅な気分で楽しいジュエリーデーを

『銀座サロン』 デザイナー在籍

0120-570-771

- 〒104-0061
東京都中央区 銀座1丁目6-8 DEAR GINZA 1階
- ・東京メトロ「銀座1丁目駅」から徒歩約2分
「京橋駅」から徒歩約5分、「銀座駅」から徒歩約6分
 - ・JR「有楽町駅」から徒歩約5分
 - ・都営浅草線「宝町駅」から徒歩約7分

TOKYO スタジオ直結 リクエスト品揃えNO.1!

『天王洲ショールーム』

0120-570-126 デザイナー在籍

- 〒140-0002
東京都品川区東品川2-2-43 T2号棟1階
- ・東京モノレール、りんかい線
「天王洲アイル駅」より徒歩約5分



YOKOHAMA 誠実で明るく楽しいお店がモットーです

『横浜元町ショールーム』

0120-570-423

- 〒231-0861
神奈川県横浜市中区元町
5-181-1 ラ・セルコート元町102
- ・JR根岸線「石川町駅」南口より徒歩4分
 - ・みなとみらい線「元町・中華街駅」より徒歩7分



OSAKA

心斎橋の“隠れ家”サロン

『心斎橋ショールーム』

0120-160-243

- 〒542-0085 大阪府大阪市中央区
心斎橋筋2-2-22 小丸ビル1階
- ・御堂筋線・長堀鶴見緑地線
「心斎橋駅」から徒歩約5分

KOBE

ルースいっぱい 楽しさいっぱい 夢いっぱい 神戸元町SR

『神戸元町ショールーム』

0120-420-243 デザイナー在籍

- 〒650-0022 兵庫県神戸市中央区
元町通2-6-2
- ・JR線・阪神線「元町駅」から
徒歩約3分



FUKUOKA

ゆる〜りのんびりジュエリーの癒し空間

『福岡ショールーム』

0120-730-243

- 〒810-0001 福岡県福岡市中央区天神
2-13-18 天神ホワイトビル2階
- ・地下鉄空港線「天神駅」4番出口から
徒歩約1分

