

# GSTV

宝石専門チャンネル  
[ジュエリー☆GSTV]  
2016年6月番組表

# 6

June 2016



生放送: 8:00~26:00 (翌 2:00)

**WEBでも同時放送!**

<http://www.gstv.jp>

# HYDRANGEA COLOR COLLECTION

梅雨を彩るみずみずしい色合いを印象づけるジュエリー。

手元や胸元を上品に演出します。



1 315683 ¥203,000-

K18WG ブルーサファイア  
リング SA 約9.15ct

2 303853 ¥203,000-

K18WG アイスブルーサファイア  
& H&Cダイヤモンド リング  
IBS 4.24ct D 0.03ct

3 304681 ¥131,000-

K18WG マルチカラーストーン  
ペンダントトップ  
SA 2.27ct TS 0.36ct BRD 0.26ct

4 318498 ¥152,000-

K18WG ブルーサファイア & アイスブルーサファイア  
& グリーンサファイア & ダイヤモンド リング  
SA 約1.73ct IBS 約0.65ct GS 約0.65ct D 0.14ct

5 J36889 ¥20,000-

K18WG タンザナイト  
ペンダントトップ TA 約0.66ct

6 J336354 ¥148,000-

K18WG パープルサファイア  
& ダイヤモンド ブローチ  
PPS 約2.12ct D 約0.56ct





## MARI Collection

7 **J341746** ¥398,000-

K18WG アイスブルー サファイア & ブルーサファイア  
& サファイア & ダイヤ ペンダントブローチ  
IBS 約2.86ct SA 約2.14ct SA 約1.43ct D 約0.50ct

美しい色合いを表現したブルーサファイアのリーフモチーフのブローチ。すっきりとしたスタイルで、風格ある逸品に仕上がりました。

9 **J338896** ¥198,000-

K18YG ラピスラズリ & アイスイエローダイヤ  
& ダイヤ ペンダントブローチ  
LA 約30.0ct IYD 約1.30ct D 約0.12ct

天然ラピスラズリをお花の形にカービングし、アيسイエローダイヤを花の中心にセッティングしたブローチ。横向きでオメガチェーンに着けても美しく装っていただけます。

8 **J338435** ¥228,000-

K18WG サファイア & ダイヤ  
ミステリーセッティング リング  
SA 約1.85ct D 約0.44ct

立体的なフォルムにこだわり、ダイヤとブルーサファイアのコントラストも素敵なリング。濃くて鮮やかなサファイアをお楽しみください。

10 **J340593** ¥198,000-

PT950 エメラルド & ルビー & サファイア  
& ダイヤ リング EM 約0.55ct RB 約0.53ct  
SA 約0.52ct D 約0.38ct

「4大宝石のコラボレーション」という題をつけたルビー・サファイア・エメラルド・ダイヤのリング。5種類のカットを使い、リズミカルに石を配しました。



11



12

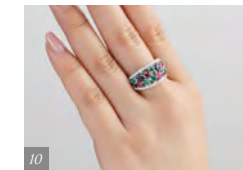
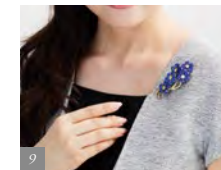
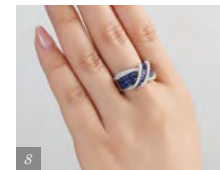
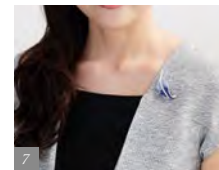
11 **J341745** ¥110,000-

K18WG/PG ピンクサファイア & ブラウンダイヤ & ダイヤ ミステリーセッティング ペンダントトップ  
PS 約1.70ct BRD 約0.17ct D 約0.03ct

12 **J341744** ¥148,000-

K18WG/PG ピンクサファイア & ダイヤ ミステリーセッティング リング  
PS 約1.93ct D 約0.08ct

鮮やかなピンクサファイアをふんだんに使用したゴージャスなリングとペンダントトップ。堂々としたミステリーセッティング部分と、可憐なお花の融合がとても素敵です。迫力を感じていただけるジュエリーです。





# GSTV'S DESIGNER Azusa

従来にないモチーフデザイン



13



14



15



16



17



20



21



18



19

**13** **340027** ¥298,000-  
PT950/K18YG ルベライト & ダイヤ リング  
RT 3.10ct D 約0.65ct

**15** **J331023** ¥158,000-  
純金 ダイヤモンドフルエタニティ リング D 0.35ct

**14** **J340995** ¥498,000-  
PT950/K18YG エメラルド & ダイヤ リング  
EM 1.90ct以上 D 約1.08ct EM 約0.12ct

**16** **J340195** ¥128,000-  
K18CG 黒蝶真珠 & ダイヤ & スピネル & エメラルド  
& バイバ リング P 約13mm D 約0.03ct  
SP 約0.03ct EM 約0.02ct PRT 約0.02ct

**17** **J335416** ¥39,800-  
K18WG ブルームーンストーン & バイバトルマリン  
& タンザナイト ピアリングチャーム MO 約0.16ct  
PRT 約0.02ct TA 約0.02ct

**18** **J337646** ¥24,800-  
パラジウムシルバー 950 白蝶貝 & オニキス ペンダントトップ

**19** **J337645** ¥29,800-  
パラジウムシルバー 950 白蝶貝 & オニキス  
& ブラックダイヤ リング BLD 約0.11ct

**20** **J338041** ¥19,800-  
パラジウムシルバー 950 オニキス スタッズ リング

**21** **J338152** ¥44,800-  
パラジウムシルバー 950 ルビー バヴェ ペンダントトップ  
RB 約4.00ct



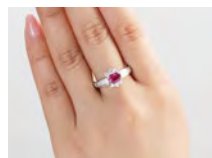
## Traditional Style



**22 J338852 ￥498,000-**

PT950 エメラルド & ダイヤ ペンダントトップ  
EM 1.50ct以上 D 約0.33ct

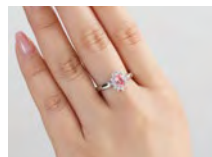
大粒のペアシェイプエメラルドを、伝統的なダイヤ取り巻きでシンプルにセッティングしました。流行に左右されない王道のスタイルです。



**23 340270 ￥298,000-**

PT950 非加熱ルビー & ダイヤ リング  
RB 1.02ct D 約0.45ct

自然が作り上げた鮮やかな赤。リングの台座には、テーパーダバゲットを贅沢に使用し、ルビーの迫力をより一層高めています。



**24 J341399 ￥138,000-**

純プラチナ ロードクロサイト & H&Cダイヤ リング  
RH 0.78ct以上 D 約0.21ct

通常は、不透明の筋模様が特徴のロードクロサイトが有名ですが、希少の透明ロードクロサイトが入荷しました。優しい色合いのリングをお楽しみください。

## MYSTERYSETTING®

ミステリーセッティング

**25 J326572 ￥428,000-**

K18WG サファイア & ダイヤモンド  
リング  
SA 約5.63ct D 約1.04ct



**26 J330909 ￥168,000-**

K18WG ブルーサファイア  
& ダイヤモンド リング  
SA 約1.09ct D 0.52ct



**27 J341667 ￥128,000-**

K18WG ルビー & ダイヤ  
ミステリーセッティングリング  
RB 約1.15ct D 約0.20ct



**28 J316909 ￥228,000-**

K18WG ブルーサファイア  
& ダイヤモンド ペンダントトップ  
SA 約3.05ct D 約0.90ct



**29 J340222 ￥158,000-**

K18WG サファイア & ダイヤ  
ペンダントトップ  
SA 約1.05ct D 約0.60ct



**30 J339705 ￥86,000-**

K18PG ルビー  
ミステリーセッティング  
ペンダントトップ RB 約1.45ct



## ANIMAL MOTIF

アニマルモチーフ

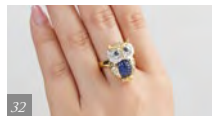


31

J342136 ¥148,000-

K18WG メラニミントガーネット & ブラックダイヤ & ルビー ペンダントブローチ  
GA 約2.50ct BLD 約0.58ct RB 約0.02ct

メラニミントガーネットを使用したカガのモチーフブローチ。滑らかなフォルムとリアルな動きが見事に表現できました。

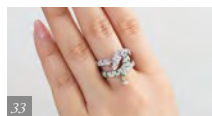


32

J303748 ¥178,000-

K18YG/WG サファイア & ダイヤモンド & ブラウンダイヤモンド リング  
SA 約0.82ct D 約0.10ct BRD 約0.47ct

とってもかわいいフクロウリング。お腹にはブルーサファイアをミステリーセッティングにし、高級感を醸し出しています。お腹を押しながら回転させ、向きを縦横に変えることができるユニークなジュエリーです。



33

J333791 ¥39,800-

パラジウムシルバー950 ツァボライト & パープルサファイア & ルビー  
& 天然ホワイトジルコン リング ZI 約0.96ct TS 約0.35ct PPS 約0.32ct RB 約0.06ct

ユニセックスタイプのリング。二匹の蛇が互いに相食むウロボロスのデザインです。石は、補色の組み合わせで互いの色が鮮やかに引き立っています。

個性的な宝石を、デイリーシーンのお供に・・・

## PALLADIUM SILVER



34

35

34 J330664 パラジウムシルバー 950/K18YG  
天然ホワイトジルコン & ピンクトルマリン リング  
ZI 約4.70ct T 約0.68ct ¥39,800-

35 J340309 パラジウムシルバー 950 天然ホワイトジルコン  
& グリーンサファイア & ルビー バウエブローチ  
ZI 約2.35ct GS 約0.78ct RB 約0.70ct ¥49,800-

## MEMO

白金族の中にはパラジウムという金属があります。シルバーより錆びにくく、軽いという利点を活かし、GSTVでは独自の製法でシルバーに合金しています。よって、通常のシルバー製品と比べて、変色しにくく初期の状態を長く保つことが可能になりました。





Atelier Munsteiner  
ムンシュタイナー



36



37



38



36

319940 ¥198,000-

K18WG ムンシュタイナーカット トルマリンクォーツ & グリーントルマリン  
& ダイヤモンド ペンダントトップ QU 約6.30ct T 約0.18ct D 0.05ct

クリスタルらしい透明感が清涼感を生むペンダントトップ。ムンシュタイナーのモダンなカットが施されることによって、洗練された雰囲気を感じることができます。



37

398291 ¥158,000-

K18WG/YG ムンシュタイナーカット アメジスト & ダイヤモンド ペンダントトップ  
AM 約19.57ct D 0.10ct

表面はバフトップカット、裏に星のカットを施すことにより、アメジストの中に色の濃淡を生み出すムンシュタイナーカット。シンプルなペンダントトップでお洒落をお楽しみください。



38

J340149 ¥258,000-

K18WG ムンシュタイナーカット スモーキークォーツ & ブラウンダイヤ リング  
QU 約24.10ct BRD 約0.06ct

力強いカットを中心に最小限入れ、堂々とした迫力が魅力のリング。ムンシュタイナーカットらしさを際立たせながら、強さの流れをそえ、地金に角度をつけるこだわりのお仕立てにしました。

IDAR-OBERSSTEIN

イーダーオーバーシュタイン

Teddy Bear  
from Idar-Oberstein

イーダーオーバーシュタイン  
初のテディベア特集

ドイツからやってきたテディベア集合!



39



40

41



39

J341708 ¥198,000-

K18WG/YG ルチルクォーツ & アイスエローダイヤ & ダイヤ リング  
QU 約41.10ct IYD 約0.03ct D 約0.07ct

つややかなルチルクォーツを使用し、熊の形にカービング。お花畑で昼寝をするのんびり熊さんを表現したのがこのデザインコンセプトです。手に乗っているように見える可愛いリングが出来上がりました。



40

J340535 ¥148,000-

K18YG カーネリアン & アイスエローダイヤ & H&Cダイヤ ペンダントトップ  
CA 18.60ct以上 IYD 約0.28ct D 約0.01ct

温かみがあるカーネリアンを使用し、つぶらな瞳がかわいいテディベアのペンダントトップ。お姫様になりたいくて、ダイヤのペンダントとティアラを着けました。



41

340529 ¥268,000-

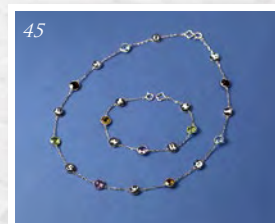
K18WG/YG ブラックトルマリン & レインボームーンストーン  
& H&Cダイヤ ペンダントトップ T 38.25ct MO 約0.46ct D 約0.03ct

ぬいぐるみのような仕上がりがとってもかわいいブラックトルマリンのペンダントトップ。手足の裏にレインボームーンストーンを配するこだわりの熊です。ダイヤのネックレスでおしゃれをしました。





42 ゲルハルト・シュミット作



43 アライ・ドマー作



44 ヴェルナー・ケーラー作



42 187431  
K18YG 手彫り メノウカメオ & オニキス & ダイヤモンド  
ペンダントトップ / プローチ  
カメオ 約50×50mm  
D 0.11ct ¥3,980,000-

大巨匠シュミットの大作。他の追随を許さない超絶技巧で、芸術家シュミットならではのアートの世界を表現しています。



43 187471  
K18YG/PT900 メノウカメオ & オニキス & ダイヤモンド  
ペンダントトップ / プローチ  
カメオ 約40×40mm  
D 0.04ct ¥1,200,000-

芸術家ドマーの代表的なモチーフのカメオ。情景に誘惑するようなドマーの表現力は、世界中のカメオファンを魅了しています。



44 181504  
K18YG/PT900 メノウカメオ & ダイヤモンド & グリーンガー  
ネット ペンダントトップ / プローチ  
カメオ 約40×50mm D 0.08ct  
GA 0.40ct ¥1,080,000-

グリーンカルセドニーに、女性のプロフィールという伝統的スタイル。風を受けた巻き髪  
の表現が生き生きと彫刻されています。



45 J181359  
K18WG メノウカメオ & シトリン & ペリドット  
& アメシスト & ガーネット & ブルートパーズ  
ネックレス / プレスレット 約60cm  
カメオ約7×7mm CI 約1ct PE 約1ct AM 約1ct  
GA 約0.75ct TO 約0.75ct ¥228,000-

12星座を彫刻したメノウカメオと5種のカラーストーンをステーションタイプで配したネックレス。金具を外してネックレスとプレスレットと分けても楽しむことができます。



46 J181450  
K18YG メノウカメオ & 和玉パール ネックレス  
カメオ 約10×8mm P 約5mm  
¥198,000-

バラのモチーフを彫刻したメノウカメオとアコヤパールをステーションタイプで配したシックなネックレス。格が感じられる印象のネックレスです。



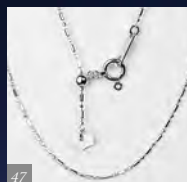


# Chain Collection

胸元の必須アイテム 定番チェーン。

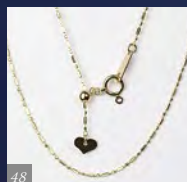
ゆったりとした首元を演出する 45～50cm 長の

ベネチアンとテーパー&ラウンドカットのチェーンです。



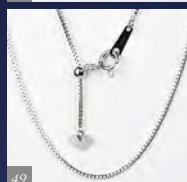
**47 342308** ¥14,000-

K18WG テーパー&ラウンド  
カット チェーン  
約45cm 幅：約0.8mm  
1.4g以上  
スライドアジャスター



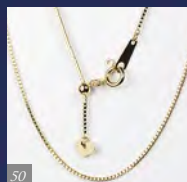
**48 342307** ¥14,000-

K18YG テーパー&ラウンド  
カット チェーン  
約45cm 幅：約0.8mm  
1.4g以上  
スライドアジャスター



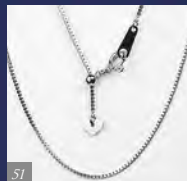
**49 342299** ¥21,800-

K18WG ベネチアンチェーン  
約50cm  
幅：約0.8mm 2.1g以上  
スライドアジャスター



**50 342298** ¥21,800-

K18YG ベネチアンチェーン  
約50cm  
幅：約0.8mm 2.1g以上  
スライドアジャスター



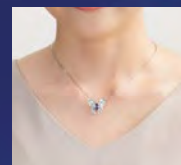
**51 342300** ¥26,800-

PT850 ベネチアンチェーン  
約50cm  
幅：約0.8mm 2.7g以上  
スライドアジャスター



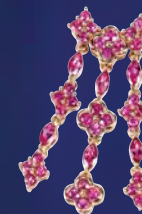
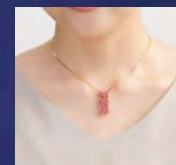
小さめのトップと合わせてエレガントに

※チェーンは付属しておりません。



**52 J335230** ¥109,800-

K18WG アイスブルーダイヤ & サファイア  
& バライバトルマリン ペンダントトップ  
D 約0.37ct SA 約0.28ct PRT 約0.13ct



**53 J341179** ¥66,000-

K18PG ルビー ペンダントトップ  
RB 約1.58ct



# シーンに合わせた ジュエリー選び



昼の  
装い編

ジュエリーの装いの基本は、相手に対する敬意の表現ということが大事な要素の一つです。装う場所や会う方々を想定し、お召し物とジュエリーの格を合わせた上で、ジュエリー選びとお洒落を楽しみましょう。

この講座は、スイスのフィニッシングスクールにおいて、世界のセレブリティの子女に向けてのカリキュラムを基にしています。ヨーロッパで定着している昼・夜のジュエリーの選び方、装い方の基本を取り入れつつ、私たちの生活にマッチするようにアレンジしてお伝え致します。今回のVol.3では、まず、昼の装いにふさわしいご提案をさせていただきます。さあ、一緒にとお洒落を楽しみましょう！

日中のおすすめジュエリー 地金ものの光沢や大ぶりの華やかさは◎。

## 「基本は、気品があり落ち着いたもの」



J399406  
K18WG/YG ピアリング 約1.7g  
¥24,800-



J339912  
K18WG 白蝶パール  
& ブラックダイヤ & ダイヤ  
ピアリングチャーム P 約9mm  
BLD 約0.06ct D 約0.08ct  
¥42,800-

J326641  
K18WG シェルカメオ  
& シードパール  
ペンダントトップ/ブローチ  
カメオ 約30×30mm  
P 約2.4mm  
¥228,000-



J231591  
K18YG/WG ゴールドピアリングチャーム  
KUBIK 縦:約43mm 横:約19mm 約3.1g  
¥39,800-

231153  
K18YG/WG/PG  
フィレンティナー プレスレット  
約22cm 幅:約16.0mm 約17.6g  
¥169,000-



### 昼の装い

綿、ウール、合成繊維、デニム素材のものでアクティブに対応できるものが主流。また、ワンピースやアンサンブル、お洒落なスーツ、ビジネススーツでのシーンもありますね。

日中は、普段着にも合うジュエリーにすることで、気品が醸し出されます。残念なのが、高価がゆえに起きる、有名ブランドの服でカジュアルシーン用のものに、ドレス向けのジュエリーの合わせです。洋服の金額帯と宝石の金額帯は、必ずしも一致しません。金額だけで選ぶのはやめましょう。ランチパーティやファッションショーでも、夜の装いになっている方も多く見かけます。臨機応変に対応致しましょう。



J336667  
K18WG ルビー & ブルーサファイア ピアリング  
RB 約0.36ct SA 約0.36ct  
¥88,000-



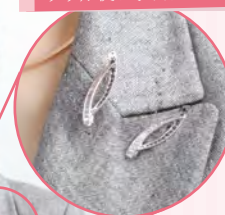
J337839  
K18WG 白蝶真珠 & ダイヤモンド  
& タンザナイト & アメシスト  
& ピンクサファイア ペンダントブローチ  
D 約0.39ct TA 約0.37ct  
AM 約0.20ct PS 約0.18ct  
P 約9mm  
¥168,000-



J337754  
K18YG ダイヤモンド  
& 白蝶貝 ブローチ D 約0.88ct  
¥188,000-



気に入ったデザインで小ぶりだった場合  
2つ購入して、自分流に角度をつけて  
ダブル使いも素敵です。



J338693  
K18WG/WG ピアリング  
総重量:約2.8g  
¥39,800-

J339559  
K18WG ブラックダイヤモンド  
& ダイヤ ブローチ BLD 約0.58ct  
D 約0.44ct ¥94,800-

J316957  
K18YG リバーシブル平オメガ ネックレス  
約43cm 約4.5g 幅:約2.0mm  
¥44,800-



J343185  
K18WG パライバトルマリン  
& ダイヤ ピアリングチャーム  
PRT 約2.40ct D 0.02ct  
¥79,800-



J336553  
K18WG パライバトルマリン  
& ダイヤモンド ペンダントトップ  
PRT 2.00ct以上 D 約0.12ct  
¥89,800-



J336552  
K18WG パライバトルマリン & ダイヤモンド リング  
PRT 2.00ct以上 D 約0.13ct ¥118,000-

### 訪問先のお宅でお食事をいただくとき

ウェストラインまである連のパールや地金ネックレスが長い場合、テーブル席でもお座敷でも、何気なく前かがみになって、うっかり食器に当たらないよう配慮する必要があります。おもてなしの方の大事な器類を傷つける可能性があるからです。不安な方は、その日は、胸より上の長さで決めましょう。一方、長いネックレスは、立ち姿を美しく見せてくれる素敵なアイテムです。こも、臨機応変に対応致しましょう。

※商品番号が掲載されていない商品は、参考商品です。



小俣さんのオススメ!  
今年のトレンドは

# 「ボリュームピアス&イヤリング」

Trend Jewelry  
トレンド  
ジュエリー  
collection

## 1 たまご型

どんな形でも似合いますが、無難なものだとこじんまりまとまってしまうので、個性的なデザインのものに挑戦してもらいたいです。



## 3 えらはり

ロングタイプがおすすめです。ただ、えらの高さと同じピアスをつけようとえらを強調してしまうので、長めのもの方がいいです。ロングの揺れるデザインは女性らしい印象にしてくれます。



## 2 面長

ロングのピアスやフープは縦長を強調してしまいがち。ペアシェイプやスタッドのボリュームのある物や横幅の出るものがおすすです。



イヤリングはお顔の  
印象を変える大事な  
ジュエリーです!

## 4 まる顔

丸いパールやフープなどは強調してしまいがちです。長めのタイプ、揺れるものがおすす。長さは短くて大丈夫です。



### OMATA'S VOICE

今年のトレンドはボリュームジュエリー。特にイヤリングやピアスを思い切ってボリュームのあるものを選んでほしいです。

普段ネックレスやリングはつけている方でも、イヤリングをつけていない人が多いので、もったいないと感じています。お顔周りが一番印象に残るので、イヤリングかピアスをつけることを是非おすすめしたいです。つけるだけで、一気にオシャレに若々しく見えます。ヨーロッパのおしゃれマダムが一番初めに選ぶのがイヤリング・ピアスです。今年の夏は、いつもはつけないようなデザインや、こんな大きいのどこにつけていくの?って思うようなものを是非つけてみてほしいです。意外につけこなせてしまいますよ。GSTVだとボリュームのあるイタリアンジュエリーや、ピアリングもチャームも種類豊富なので色々チャレンジできますよね。

お顔の形によって似合うデザインが違うので、いつもはつけない方へ参考までに。



小俣 友里 さん  
ジュエリーコーディネーター1級。  
全国で28名しかいない「ジュエリーコーディネーター 1級」取得者の1人。ジュエリーのデザイン企画、プロデュース、セミナーなどジュエリー業界の第一線で活躍中。

## ほお骨が張っている

スタッドは頬骨を強調してしまうので、下にボリューム感のあるデザインのロングのものがおすすめ。ボリュームのあるフープがお似合いになります。



### CHECK POINT!

一番大事なのは好きなものをつけること。苦手でも好きなものをつけたいときは髪形やメイクなどでも工夫ができますし、個性を出したい人はあえて外したデザインを合わせても良いと思います。ウィークポイントをチャームポイントに変えてコーディネートを楽しんでくださいね!

好きなものをつける  
ことが一番大事!





GSTV人気コメンテーター大久保洋子の

今ほしいジュエリー

# ほしい～です。

大久保 洋子 さん

FGA ジューストーン評論家。父は「宝石学の父」と呼ばれた故・近山晶氏。幼少から宝石に親しみFGA(英国宝石学協会)資格取得。現在は国際宝石会議の日本代表として活躍中。

## 今一番ほしいのはブレスレット

色々な石やジュエリーを持っていますが、この番組に出会ってから夢だったジュエリーを買えるようになりました。今一番ほしいのは夏に向けてブレスレットですね。今オーダー中ですけど、ダイヤモンドのフルのブレスレットをととても楽しみに待っています。GSTVで買った蛇のモチーフのフルネックレス(現在完売)に合わせたいと思って買いました。選ぶときに、あのジュエリーと合わせたい等と考えて買うことが多くなってきましたね。ペンダントトップとリングでセットにできるジュエリーが出てくるとすぐ欲しいと思ってしまいます。

セットでつけるのことは是非お勧めしたいですね。デザインを合わせるのはもちろんですが、石でお揃いにしてもいいと思います。ダイヤモンドが一番簡単にセットにしやすいです。色石のお仕事をしていますから、一番好きな石はインペリアルトパーズなんて言ったりしますが、ダイヤモンドのジュエリーはやっぱりいいですね。普段使いができますし、GSTVはデザインも豊富ですから、いつでもつけられるのに大きさではなくて、それでいて皆様からゴージャスに思ってもらえるような大胆かつ繊細なもの…そんな夢みたいなジュエリーを実現することができる。豪華なジュエリーが手に入り普段使いできることってすごいことだと思いますよ。



J334988  
K18WG/YG ブラウンダイヤ & ダイヤモンド ピアリング  
BRD 約0.74ct D 約0.50ct ¥188,000-



J339999  
PT950 ダイヤモンド リング D 約1.03ct  
¥228,000-

ジュエリーは特別な時にこそつけたいものと、いつでもつけていたいものがありますよね。とってもゴージャスなものをさりげなく着けこなせる方もいらっしゃるけれど、私はそうではないので普段使いにできるジュエリーでは、今一番のお勧めは馬蹄モチーフです。ラッキーモチーフとしても人気がありますけれど、つけている方が多くなってきたと最近すごく感じます。GSTVでも馬蹄モチーフはたくさんありますし、人気がありますよね。リングとセットにするのはなかなか難しいデザインですけど、そんな時は石をお揃いにすればいいですし、私もそうして着けています。

GSTVに出演していると、欲しいジュエリーがどんどん出てきて困ってしまいます。番組に出演させていただく前は、セットづかいにするなんて自分とは縁遠いことだと思っていましたが、この番組のジュエリーならそれができてしまう。だからこそ選び方も変わってきているのかもしれないね。洋服を買う感覚でジュエリーが買えるので、特別な時でなくてもコーディネートの一つとしてジュエリーを楽しんでいます。この番組ならアツという間にジュエリー上級者になれますよね。



J342585  
K18WG ダイヤモンド ペンダント  
トップ 3点セット D 約0.55ct  
¥89,800-

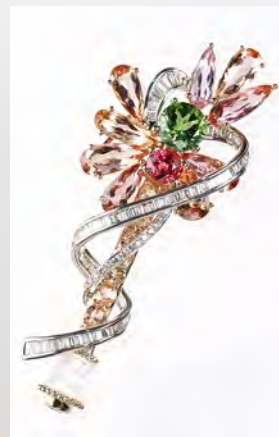


J340465  
PT950 クリスカット ダイヤモンド & ダイヤリング  
D 約1.00ct D 約1.15ct ¥998,000-

人気の馬蹄モチーフは石をおそろいにしてセット使いがおすすめです。



## ● 今月のCOVER



ID : 341795 (左)  
K18WG/PG バライバトルマリン  
& インペリアルトパーズ & スピネル  
& 白蝶貝 プローチ  
PRT 約 2.11ct ITO 約 12.35ct  
SP 約 0.78ct SP 約 0.19ct  
D 約 0.76ct BRD 約 0.14ct  
¥1,380,000-



ID : 312832 (右)  
K18WG バライバトルマリン  
& ダイヤモンド  
ネックレス / ピアス セット  
(N) PRT 95.68ct D 1.78ct  
D 0.42ct D 4.59ct  
(PE) PRT 17.15ct D 0.30ct  
¥4,000,000-

※商品番号が掲載されていない商品は、参考商品です。



# 私の宝石物語

## 第十九話〔後編〕

シンガーソングライター 平原綾香さん

各界で活躍する有名人の方々が、宝石への想いを紡ぎ出す「私の宝石物語」。

今回は、日本を代表する若手女性アーティスト、平原綾香さんの後編。

魂の歌声で人々の心を揺さぶる歌姫の、日常を彩るジュエリーに迫ります。



前号では、ご家族の愛情に溢れた宝石エピソードを披露してくれた平原さん。ジュエリーボックスに納められた宝石のほとんどがご両親からの贈り物で、平原さんにとってジュエリーは、家族の絆を感じる大切なものであることが分かりましたが、実は平原さんの周りには、平原さんのジュエリーを支える心強い味方が、他にもいるんだとか。

「自宅の近くにアンティークショップがあるんですけど、そのオーナーが宝石が大好きな方で、年代物の宝石を沢山集めていらして、昔からよく見せていただいていたんです。その方がおっしゃるには、『とにかく疲れたらダイヤをしなさい』『ダイヤはパワーをくれるから』『でも着けるならいいもの着けなきゃダメ』。若い頃からずっとそう教えて下さってたんですけど、当時はまだ宝石にあまり興味もなくて(苦笑)。大人になった今、ようやくその教えを実感しています。」

宝石好きなお母様をはじめ、周りにいる素敵な大人の女性たちから、ジュエリー術を学んできたという平原さん。その極めつ

けどもいえる存在が、平原さんのジュエリーコーディネートに、大きく貢献しているといいます。

『「スーパー主婦カズさん」(笑)っていう方がいて、その方が私のジュエリーコーディネートに、公私に渡ってサポートして下さってるんです!』

「スーパー主婦カズさん」!? 一体どんな方なのでしょう?

「元々は母のお友達の主婦の方で、うちにオカズとか持って来て下さるようなご近所さんだったんですけど、世間話で『コンサートの時に高いジュエリーは着けられないから、お手軽でしかも見映えがするものを着けたいの』なんていう話をしたら、色んなアクセサリを工夫して作ったり、調達してくれるようになって。今ではコンサートのアクセサリは、スーパー主婦カズさんが全部用意してくれてるんです(笑)」

宝石好きなお母様のお友達だけあって、「スーパー主婦カズさん」も宝石に詳しいそうで、平原さんが油断してプチプライスのアクセサリを着けてテレビに出ようものなら、しっかりチェックが入って「綾ちゃん、もっといいもの着けなさい」とダメ出しされるんだとか。

そんなカズさんがオススメしてくれた、とっておきのジュエリーがあるそうです。

「私、本当はピアスにしたいんですけど、穴を開けてないからイヤリングなんですね。でもイヤリングだと、高いものを着けて落としちゃったらっていう心配があって。そんな悩みを相談したら、カズさんがイヤリングを持ってきてくれたんです。それがコレなんですけど、パチンと留めるだけで外れなくて、ずっと着けてても痛くなくて、しかも表と裏で色が違うから、どんな洋服にも合うんです!」

えっ、パチンと留めるだけで外れず、痛くもならず、表と裏で色が違う!? もしやそれはGSTVでもお馴染みの「ピアリング」では!?

『「ピアリング」っていんですか? カズさんからもらったので詳細は知らなかったんですけど、パチンと留めるだけで外れなくて、2色の色合いでどんな洋服にも合うので、ホントに便利! 普段はもうコレばかり着けてます(笑)。しかもずっと着けていても痛くならないから、私、コレ着けたまま寝てました(笑)。カズさんからもらった一つを毎日着けてるんですけど、他にもあったら欲しいなあと思ってたんです。カタログあったらお願いします(笑)!』

GSTVのお客様の間でも人気の高いピアリングを、歌姫・平原綾香さんが愛用されていたなんて、何とも嬉しいお話です。ピアリング社の皆さん、カタログよろしくお願いします!

4月にリリースした最新アルバム「LOVE」では、中島みゆきさんと財津和夫さんなど、日本を代表するアーティストの方々から提供された楽曲を、見事に歌い上げた平原さん。

5月からは全国ツアーも始まり、お仕事面では絶好調。

気になるのは、左手薬指に素敵なリングが輝く日ですが・・・。

「母からはいつも言われてます。両親から贈られるばかりじゃなくて、早くプレゼントしてくれる人を見つけなさいって。最近ではインタビューでも『欲しいものは?』って聞かれたら、『小さくてキラキラ輝くもの』って答えることにしてるんですけど(笑)、予定は全くないですねえ。誰かくれないかなあ!? (笑)」



平原さんが毎日着けているピアリング  
(ジュエリー写真は全てご本人撮影)



お気に入りのジュエリーを着けて  
自撮りしてくれた写真



最新アルバム「LOVE」

### ■平原綾香さん プロフィール

1984年東京生まれ。2003年、ホルストの組曲「惑星」の「木星」に日本語詞をつけた「Jupiter」でデビューし、ミリオンセラーを記録。一躍、若手実力派アーティストの代表となる。デビュー以来、シングル31枚、カヴァー、ベスト盤を含むアルバム17枚を発表。

4月にリリースされた最新アルバム「LOVE」が絶賛発売中。

5月からスタートしたコンサートツアーは7月31日まで全国で開催中。

東京は6/10@かつしかシンフォニーヒルズ。大阪は7/1@大阪フェスティバルホール。

秋にはアコースティックスタイルのツアーも予定されている。



# 商品企画の現場から

まるで標本のように展示されたGSTVの石金庫。色とりどりの希少石、ダイヤモンドなどがカットやカラー、サイズに分けて並べられています。もちろん入室できるのはごく限られたスタッフのみですが、今どのような石がどれくらいあるのかが一目でわかるようになっています。

GSTV  
最重要拠点  
金庫室  
一部公開

限られたサイズやカットの石を選別して購入すると割高になってしまうため、GSTVでは基本的に石はサイズなどもばらけた状態で購入することが多くあります。そのため、一つ一つの石を安価に仕入れることができ、お客様に低価格でご提供できるのです。ですが、この購入方法は一方ではリスクもあり、常に石の状況を把握しておかなければ在庫の偏りが生まれてしまいます。そのため、石の展示による保管を実現することで、企画やデザイナーが一目で在庫状況を把握できるようにしています。

GSTVから生み出されるジュエリーは、まずこの石金庫から実際にデザイナーや企画担当によってデザインされジュエリーとして作り上げられているのです。

もちろん、海外工場にも石の在庫はありますが、これらもすべてシステムにより在庫が一目でわかるようになっています。また、デザイナーや企画、石の購買にかかわるバイヤーが現地へ定期的に訪れることによって、日本本社と同様の管理をしています。

他には無いような斬新なデザインや多石使いのデザインはこうした石金庫があるからこそできているのです。



金庫室で企画された商品の石のアソートがそのまま行えるのも GSTV ならでは



デザイナー自身が金庫室の石からイメージに合った石を選び、作品に反映させている

## 1時間毎の番組内容になりました! GSTV 番組プログラム GSTV'S PROGRAM

6月から  
番組が変わ  
ります!



### 大久保洋子のプレシャスジェム

国際宝石会議の日本代表にして、FGA(英国宝石学協会)の資格をもつ大久保洋子さんによるジェムストーンからジュエリーの歴史までを分かりやすく解説します。



### ジュエリースタイルング

ジュエリーコーディネーター1級を最年少で取得した小俣友里さんによる、最新のジュエリースタイルング術を分かりやすく解説します。



### ドレスアップジュエリー

GIA(米国宝石学会)の宝石鑑定士資格(G.I.A.G.G.)をもつ黒木佐枝さんによる、繊細な輝きをもつハイジュエリーの魅力を分かりやすく解説します。



### 希少石コレクション

パラバートルマリン、アレキサンドライト、アウイナイト、デマントイドガーネット(ロシア)、コンクパールなどの希少石をご紹介します。



### プレシャスジェムコレクション

ルビー、サファイヤ、エメラルド、クリソベリルキャッツアイ、ブラックオパールなどのプレシャスなジェムストーンを中心にをご紹介します。



### ファンシーカラーストーン(半貴石)

アメシスト、ターコイズ、タンザナイト、アクアマリン、ガーネットなどのカジュアルに着けられるジュエリーをご紹介します。



### カピルにおまかせ!

カラーストーンに魅せられたカピル・ミタルさんによる世界中で高品質なカラーストーンを分かりやすく解説します。



### イーダー特集

ドイツ・宝石の街イーダーオーバーシュタインからカメオ、ムンシュタイナーなど至極のジュエリーをご紹介します。



### MARIコレクション

デザイナーMARIによる宝石の輝きをより、一層引き立てる大胆かつ繊細なデザインをご紹介します。



### ジェムハンター

コロンビアに年間十数回にわたる現地買い付けを行う、清水雅弘さんによるコロンビア産エメラルドを中心に、数々の希少石を分かりやすく解説します。



### ジョイエッリイタリアーニ

イタリアをこよなく愛する、菊地康雄さんによるイタリアンジュエリーの最新情報を分かりやすく解説します。



### ジュエリーコンサルタント

宝石の匠、五十嵐公司さんによる40年余りのキャリアからなる幅広い商品知識を分かりやすく解説します。



### ダイヤモンドコレクション

Liliダイヤモンド、ロシアンダイヤモンド、カラーダイヤモンド、ブラウンダイヤモンドなどのダイヤモンドジュエリーをご紹介します。



### パールコレクション

パールマスター塗野聖一さんによる、ミクロン単位の欠点も見逃さない商品選定で真珠の魅力を分かりやすく解説します。



### パルティオコレクション

国内最大手のメーカーの宮下賢一さんによる企画・デザイン・仕入れ・商品作りまでこだわった、極上の真珠をご紹介します。



### ピアリング

イヤリングでもピアスでもない、新しいジュエリーピアリングコレクションをご紹介します。



### バイヤーズセクション

スーパーバイヤーの右腕、内藤秀治による原石の買い付け状況から造りのこだわりまで最新情報を分かりやすく解説します。



### 地金倶楽部

大手チェーンメーカー数社による人気のあるデザインチェーンの魅力を分かりやすく解説します。



### ジュエリーコンシェルジュ

齋藤航、やまやちほ、瀬野 泉によるGSTVのジュエリー最新情報を分かりやすく解説します。



### 本日のベストセラー

本日一日のイチオシジュエリー。最も人気をいただいたジュエリーをご紹介します。見逃さないお時間です。



### 麗しの宝石ショッピング

BS-TBSでも生放送! もっとお気軽にGSTVをお楽しみいただくため、GSTVのイチオシジュエリーの数々をご紹介します。

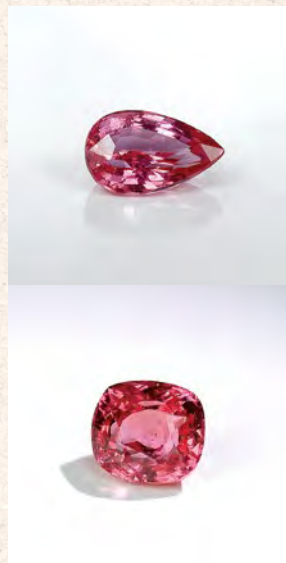
※写真のコメンテーター・MC はイメージです。



# GSTVジェムストーン講座

～パパラチアサファイア～ 監修：理学博士 阿依 アヒマディさん

石の買い付けからデザイン、製造販売まで一貫して行う GSTV だからこそご紹介できる高品質なジェムストーンの数々。スーパーバイヤーとともに数々の鉱山や海外マーケットに足を運んだ内藤秀治が解説する GSTV ジェムストーン講座です。



▲ パパラチアサファイア ルース

スリランカはジェムパラダイスとも呼ばれる宝石の宝庫です。中でもスリランカを代表する宝石の一つにパパラチアサファイアがあります。水面に浮かぶ睡蓮の花(ロータスフラワー)の色にたとえられるピンクとオレンジの中間色を持つ美しい宝石です。

カラーストーンの場合、色で呼び方が変わるものがあります。サファイアはコランダムと呼ばれる鉱物で、赤以外の色を持つコランダムはすべてサファイアと呼ばれますが、赤い色を持つものはルビーと呼ばれます。パパラチアサファイアはファンシーサファイアの中でも、最も高い評価が得られ、オレンジがかったピンク色のみがパパラチアと認められ、ピンクが強ければピンクサファイアでオレンジが強ければオレンジサファイアになってしまいます。

パパラチアサファイアと認められるかは、国ごとにによって認識した色の範囲も異なり、ダイヤモンドのグレーディングのような統一された基準値がありません。国ごとにそれぞれの参照する色のマスターストーンを持ち、鑑別機関ごとに判断基準も異なっているのが現状です。

このように国や機関によって判断基準が異なる石は多くあり、2003年に宝石鑑別レポートに使われる表記と基準に統一性を持つためにLMHCが組織されました。LMHCとはLaboratory Manual Harmonization Committeeの頭文字をとったもので、日本、スイス、アメリカ、イタリア、タイなどの5か国から7つの機関の代表が集まった組織です。この組織に日本代表として参加した人物が元全国宝石学協会の研究主幹、理学博士のDr. Ahmadjan Abduriyim (阿依アヒマディ) さんでした。

アヒマディさんはパパラチア色基準の違いに大きな疑問を持っており、LMHCにおいて世界基準のパパラチアの色範囲の統一を提案し、LMHCのメンバーらとパパラチアサファイアの世界参考基準を設立しました。今回、パパラチアサファイアの色基準について、アヒマディさんから直接説明を受けることができました。

色の判定は、現物の石を二次元のカラーチャートとマスターストーンと比較しながら、石の色相、明度や彩度を決定し、パパラチアの色範囲に相応しいかどうかを判断していきます。LMHCでは、世界中のラボから50個の石を集めプロットし、ピンクからオレンジへの色調のサンプルと濃いから淡いトーンの変化をつけた10ピースのカラーマスターストーンを選別し、基準とし

ました。そして石を見るためのライトの色温度を5000K~5500K(ケルビン)に設定、フェイスアップでの確認と水平から30度の角度変化まででの確認、色帯の度合いまでサンプルを作り細かく決めました。

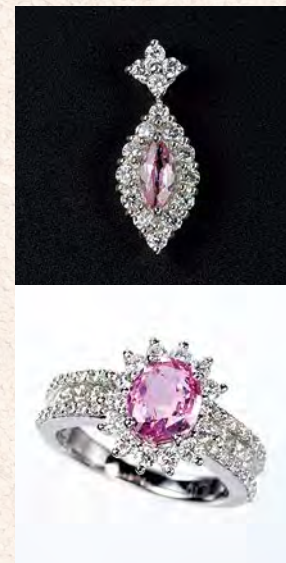
この10個の石をマスターカラーとして日本の企業に色が安定した合成石のマスターカラーサンプルの作成を依頼しました。現在LMHCやほかの国のラボや宝飾企業などがこの基準を参照していますが、日本の鑑別機関では以前からのサンプルを使っている所が多いようです。

各国の鑑別機関のルールを見る機会がありますが、ヨーロッパではオレンジが強く、日本では淡いピンクが多いかなと感じます。そういえば、ドイツではパパラチアサファイアは夕焼けの色とも呼ばれています。

産地でいえば圧倒的にスリランカが多いのですが、マダガスカルのイラカカでもオレンジを含むピンクサファイアが2001年に発見されています。産出量は多くないのですがタンザニアのソングアでもオレンジの強いサファイアが見つかり、基準値に入ればパパラチアサファイアになります。

日本では非常に人気も高く高価な宝石ですが、一部にはマダガスカルのピンクサファイアとベリリウムと一緒に加熱することによってイエローを引き出しパパラチアカラーに見せる比較的安価な処理石もあるので注意が必要です。

長年、カラーストーンと向き合っていますが、本当に奥が深いと実感しました。GSTVでは、世界基準の色範囲をしっかりと認識し、皆様に魅惑的なロータスカラーをご案内してまいります。



▲ パパラチアサファイア リングとペンダントトップ

理学博士の  
宝石鑑別専門家  
アヒマディさんに  
お話を伺いました！



■阿依 アヒマディ博士 理学博士・FGA  
京都大学理学博士号取得後、全国宝石学協会 研究主幹を務め、2012年にGIA Tokyoラボを立ち上げる。現在は宝石科学のコンサルタントとして、宝石における研究、教育セミナー、宝石鑑別などの技術サポートを行っている。宝石の研究、鑑別に関しては日本でトップクラスの実力者。



## GSTV ご視聴方法

WEB

GSTVはWEBでテレビと同じ放送が  
24時間いつでもご覧いただけます！

24h  
放送※1スマホ  
でもパソコン  
でも

オンエア中、オンエア済みの商品もチェックしてご注文いただけます。もちろんスマホも対応！

番組をもっと見やすく！ご注文をもっとしやすく！  
GSTVのWEBサイトは日々進化しています！

<https://www.gstv.jp/>

GSTV

検索

テレビ

スカパープレミアムサービスやJ:COM  
などケーブルTVにて24時間※1,2 ご覧  
いただけます。

リビングでゆったり、いつものテレビで。  
スカパー！プレミアムサービス・J:COM など  
各CATV局(注)

24h  
放送※1,2

BS-TBS『麗しの宝石ショッピング』

1h  
放送※3

深夜0時  
～0時59分

深夜1時  
～1時59分

— — 水 木 — — 日

月 火 — — 金 — —

毎週！

生放送

視聴無料！(注)

4月からGSTVの番組が、BS-TBSにて『麗しの宝石ショッピング』  
として生放送開始！もっとお気軽にGSTVをお楽しみいただけます。

(注) BS放送やケーブルTVをお楽しみいただくためには専用のアンテナか、  
各地域のケーブルテレビにお申し込みいただく必要があります。

※1 生放送は8:00～26:00(翌2:00)です。 ※2 放送局の配信方法により、一部時間のみ視聴いただける場合がございます。

※3 曜日により放送時間は変更になります。土曜日の放映はございません。

## GSTV ご注文方法

商品のご注文は、  
3つのご注文方法からお選びください。

人気商品のご注文は、  
「自動応答」と「WEBサイト」からがスムーズ！

24h  
ご注文※4初めて  
でも  
安心！

オペレーター

担当オペレーターが  
ご注文を承ります

素早く！



自動応答

混み合っているときも  
自動でご注文

早くて  
確実！

WEBサイト

素早く、スムーズ！  
スマホからもご注文



自動応答

「自動応答」によるご注文は、  
ご注文専用ダイヤルにお電話ください。  
ご注文専用ダイヤル **0120-570-243**



WEBサイト

「WEBサイト」からのご注文は、  
ご注文内容が返信メールで確認できて安心です。  
パソコンでも、スマートフォンからでもご注文が可能です。

アナウンスのあと、番号「2」を押して「自動  
応答によるご注文」に  
お進みください。

※4 オペレーターによる受付時間は  
8:00～26:00(翌2:00)です。

## キャンセルについて

0時からのご注文を「当日のご注文」とし、ご注文当日の  
23時59分までをキャンセル可能時間といたします。

《キャンセル可能時間》 「わかりにくい」というご意見をいただき、次の通り変更することといたしました。



《お客様サービスセンター》

0120-170-243



《自動応答サービス》

0120-570-243

ガイダンス「3」番



<http://www.gstv.jp/>  
「マイページ」内「ご注文内容について」  
より「当日分キャンセル」から

## ●この変更によりご注意くださいこと

ご紹介する商品の放送時間が遅い時間になるにつれ、キャンセル可能時間も短くなります。  
特に22時放送の番組でご紹介する商品をご注文いただいた場合、キャンセルは番組終了時間の  
1分前までとなりますので予めご了承の上、ご注文をお願いいたします。

※正当な理由なくご注文の取消しを繰り返される  
お客様については、以後のご購入をお断りする  
ことがございます。



GSTV 初回購入キャンペーン がもらえる！

■本クーポンの有効期限は、ご注文日から6ヶ月となります。  
■本クーポンをご利用の際は、担当者にお申し付けください。  
■本クーポンは、ご本人様一度限り有効です。  
■本クーポンは、現金とのお引き換えはいたしません。

2回目以降のご注文で使える  
特典クーポン

¥2,000-

ご注意：●本クーポンお届け以前に、すでにご利用されたお客様につきましてはご利用になれません。●キャンペーンにつき予告なく終了する場合があります。

●2回目以降のご注文でご利用いただけます。



売りたいジュエリー大募集!!

# JSMで売りましょう!!

## 対象商品

### GSTVの商品

#### GSTVで購入された商品

・購入価格1点あたり  
**39,800円(税込)以上**

### 他社の商品

#### 他社で購入された商品

- ・K18以上またはPT850以上の貴石・半貴石のジュエリー
- ・ルース

※天然石に限りです

ご注意: 他社で購入された商品は「鑑別料金」がかかります。  
※鑑別料金は約1,000円〜。詳しくはJSMのWEBサイト内にある、「他社で購入された商品の出品の流れ」をご確認ください。

## 売買成立までの一例

たとえば...  
GSTV プライス  
99,800 円のペンダントトップ

あのペンダント  
もう1年  
使っていない...

まずは  
support@jst.gstv.jp  
までご連絡ください。

JSMに  
商品を発送

※必ず事前に  
ご連絡ください。



JSMで新品仕上げ!  
商品をサイトにアップ!

販売価格  
60,000円  
(金額は一例です)

お客様が価格決定

売  
買  
成  
立

販売額の80%  
**48,000円が  
あなたの元に!**

JSMへは手数料20%のみ

JSMに商品を送ったら、あとは **売れるのを待つだけ!**



Jewelry Secondary Market 賢くジュエリー生活を。

JSM ジュエリー

検索

http://jst.gstv.jp/jsm/

詳細とお問い合わせは  
JSMホームページから

# お客様の声

June 2016

ペンダントトップやピアリングチャームを紹介している時に使用しているチェーンやピアリングをいつでも注文できるようにしてほしい。

スタッフ: ご紹介時には、合わせて商品情報をご紹介できるよう努めてまいります。また、いつでもご注文いただけるチェーンなどは本誌6月号組表にも掲載しておりますので、是非ご参照ください。

ちらっと見ただけで終わってしまった。商品番号を伝えたら、もう一度見たい時に紹介してほしい。

スタッフ: 見逃した!という商品はWEBサイトでご覧いただけます。3Dやオンエア映像などで確認いただくことも可能です。なお、お客様サービスセンターにお電話いただきましたらオンエアされた日時でお調べいたしますのでお気軽にお申し付けください。

ポイントがいつ付与されるのか、OA内できちんと案内してほしい。

スタッフ: 商品発送2週間後にポイントをお付けしております。ポイントの履歴などご不明点はお客様サービスセンターまでお問い合わせください。

OAではペントップをチェーンに通して紹介していた。商品名がペントップでも素人が見たらチェーンも付いていると思ってしまう。もっと詳しく説明してほしいです。購入者はTVをみて決めるのでリングなど裏側をきちんと観るとか、商品のサイズや石の特徴など丁寧に説明してくれる事を望みます。

スタッフ: 今後もわかりやすい商品のご案内ができるよう努めてまいります。ご不明な点はオペレーターにもおたずねください。

アップに映すと実際の大きさがわかりにくい。モデルが着けてカメラを引いて見せてもらえると、わかりやすい。

スタッフ: お客様によりイメージが伝わりやすく、よりわかりやすい商品紹介となるよう努めさせていただきます。

今までBS-TBSの麗しの宝石物語を録画して楽しみに観ていて、どうやって注文するのか等知りたかった。4月から始まったBS-TBSも録画して翌日観ていて、注文方法等が分かったので、今後も期待しています。

スタッフ: 嬉しいお言葉をいただきありがとうございます。今後も麗しの宝石ショッピングと麗しの宝石物語をお楽しみください。また、放送局にもありますが、GSTVは8時~26時まで毎日生放送で宝石をご紹介しております。WEBサイトでも放送しておりますので、是非ご覧ください。ご希望のお客様には番組表の定期購読も承っております。

いつもイーターの時間を楽しみに拝見しています。通販番組の枠を超えるクオリティーです。イーターの時間は気持ちほっこりします。三沢さん、とても穏やかで素敵です。

スタッフ: お褒めのお言葉をいただきありがとうございます。ご覧になったお客様に「また観たい」と思ってもらえるような番組を目指してまいります。

WEBサイトで画像を見て買うこともあるのですが、商品のサイズ表記を見ただけではイメージがわかりにくいのでリングを指にはめた画像、ネックレスを首元に着けた画像などがあればと思います。雰囲気やすぐにわかります。

スタッフ: いつもGSTV・WEBサイトをご利用いただきありがとうございます。サイトにつきましては常に改修を行っております。商品の参考画像を増やし、わかりやすい商品のご紹介が出来るよう準備を進めてまいります。

皆様の声お待ちしております!

いつも沢山のメッセージをありがとうございます。今回掲載以外にも沢山のお声をいただいております。今後のより良い運営に役立たせていただきますので、是非、皆様のご意見、ご感想をお聞かせください!

番組へのご意見・商品のリクエスト

jp-studio@gstv.jp

WEBサイトへのご意見・お問い合わせ

support@gstv.jp

## GSTVショールームのご案内

現在GSTVでは、全国にショールームを8店舗オープンしております。  
 オンエアで紹介した商品など、GSTVの商品を実際に手に取ってご覧いただけます。  
 工房を併設しているショールームもございます。その場でリングのサイズ直しや修理をお受けすることもできます。(一部修理にお時間をいただく商品もございます) ぜひお気軽にお立ち寄りください。

### 有明ショールーム

▽ 工房併設

**03-6457-1575** ●営業時間:11:00~19:00 ●定休日:年末年始  
 (TOCビル開館日に準ずる)  
 〒135-0063 東京都江東区有明3-5-7 TOC有明3階  
 りんかい線 国際展示場駅から徒歩約5分



### 新宿ショールーム

**03-6304-5585** ●営業時間:11:00~19:00 ●定休日:なし  
 〒160-0023 東京都新宿区西新宿3-2-7 KDX新宿ビル7階  
 大江戸線 新宿駅/都庁前駅から徒歩各約5分



### 北千住ショールーム

**03-6755-5145** ●営業時間:11:00~19:00 ●定休日:なし  
 〒120-0035 東京都足立区千住中居町18-12 オカパシタタワービル ウェスト1F  
 JR、つくばエクスプレス、東京メトロ千代田線 北千住駅西口から徒歩6分



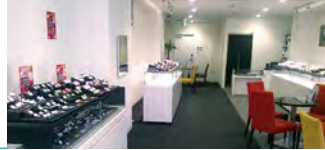
### 横浜元町ショールーム

**045-873-2677** ●営業時間:11:00~19:00 ●定休日:なし  
 〒231-0861 横浜市中区元町5-181-1 ラ・セルコート元町102  
 JR根岸線 石川町駅 南口より徒歩4分、みなとみらい線元町・中華街駅より徒歩7分



### 名古屋ショールーム

**052-977-4679** ●営業時間:11:00~19:00 ●定休日:元旦  
 〒460-0003 愛知県名古屋市中区錦3-14-15 オークラビル1階2階  
 地下鉄東山線 栄駅西口改札1番出口より徒歩1分



### 心斎橋ショールーム

**06-6213-6205** ●営業時間:11:00~19:00 ●定休日:毎月第2水曜日  
 〒542-0085 大阪府大阪市中央区心斎橋筋2-2-22 小丸ビル1階  
 御堂筋線・長堀鶴見緑地線 心斎橋駅から徒歩約5分



### 神戸元町ショールーム

▽ 工房併設

**078-333-8000** ●営業時間:11:00~19:00 ●定休日:なし  
 〒650-0022 兵庫県神戸市中央区元町通2-6-2  
 JR線・阪神線 元町駅から徒歩約3分



### 福岡ショールーム

**092-406-3230** ●営業時間:11:00~19:00 ●定休日:なし  
 〒810-0001 福岡県福岡市中央区天神2-13-18 天神ホワイトビル2階  
 地下鉄空港線 天神駅4番出口より徒歩約1分



## 横浜元町 ショールーム

### 路面店に移動した横浜元町ショールームに 新店長が就任いたしました!

全国でも有数の歴史と発展のある横浜元町の商店街の路面に  
 GSTV 横浜元町ショールームがございます。GSTV ショールームで  
 はTV だけでは出来ない様々なイベントやサービスを行っており、お  
 客様に大変お喜びいただいております。

5 月より新たなメンバー構成で私を含め 5 名在籍 (大河原、高木、  
 串田、萱沼、加藤) しております。それぞれが個性のあるメンバーで  
 お客様とのお時間を日々楽しく過ごしております。

お客様のご要望等を親身に対応しておりますので是非遊びにお立  
 寄りください。

スタッフ一同お客様のご来店を心よりお待ちしております。



ご来店  
お待ちしております。

**横浜元町ショールーム：新店長 大河原 幸一**  
 ダイヤモンドの美しさに魅せられジュエリー業  
 界に入り約 30 年。ブランド店での店長や統括  
 マネージャーを歴任し、GSTV 横浜元町店長に  
 着任。お客様とのふれあいをモットーに信用・  
 信頼を第一にご案内致します。

切りとってポストに投函してください。切手は不要です。▼

郵便はがき  
 1 3 5 8 8 8 0  
 255

〒100-0001 東京都江東区有明 3-5-7  
 10 階

GSTV  
 お客様感謝メール係

差出有効期限  
 平成29年8月  
 31日まで

6734

晴海局承認

現金受取人払郵便

切りとってポストに投函してください。切手は不要です。▼



# GSTVお客様感謝セール

開催時間 11:00～18:00 (注)開催時間が異なる会場があります。

ジュエリー  
無料クリーニング  
&メンテナンス

オンエア  
完売商品

蔵出し  
アイテム

展示点数  
4000点  
以上(注)

TVではご紹介できない  
高額商品も!

## 2016 Summer 札幌 大感謝セール

北海道 札幌グランドホテル  
別館2F グランドホール  
6月11日(土) (注)10:30～17:30

〒060-0001 北海道札幌市中央区北1条西4丁目 ●JR札幌駅、地下鉄大通駅から札幌駅前通地下歩行空間専用口にて直結

## 1日出張セール in 長崎

長崎県 ANAクラウンプラザホテル長崎グラバービル  
2F 南山手  
6月6日(月)

〒850-0931 長崎県長崎市南山手町1-18

●長崎駅よりバス2分グラバー園入り口下車 徒歩1分

## 1日出張セール in 福岡ショールーム

福岡県 天神ホワイトビル  
2F  
6月7日(火)

〒810-0001 福岡県福岡市中央区天神2-13-18

●地下鉄空港線 天神駅4番出口より 徒歩約1分

## 1日出張セール in 横浜元町ショールーム

神奈川県 ラ・セルコート元町  
102  
6月4日(土)

〒231-0861 神奈川県横浜市中区元町5-181-1

●みなとみらい線元町・中華街駅より 徒歩約6分

## 1日出張セール in 北千住ショールーム

東京都 オカパツインタワービル  
ウエスト1F  
6月13日(月)

〒120-0035 東京都足立区千住中居町18-12

●JR北千住駅西口より 徒歩約6分

(注)展示点数は会場規模により異なります。

予約特典あり!  
こちら的是がきで  
お申し込みください!

▼切りとってポストに投函してください。切手は不要です。

GSTV 2016年6月開催 お客様感謝セール ご予約はがき

※必要事項をご記入の上、取り切ったポストに投函してください。ご予約締切日 期限 各開催日3日前GSTV必着

お客様情報 ※お名前は必ずご記入ください。

様	様
お 客 様 名	
お 電 話 番 号	
お 客 様 番 号	

日	月	年
ご 予 約 日 時	ご 予 約 会 場	

ご同伴のお客様がご来場される場合はお名前をご記入ください。

①	②
様	様

ご意見 (商品リクエスト)

商品のリクエストがございまして開催3日前までに商品番号をお電話にてお知らせください。

※在庫状況によりリクエストにお応えできかねる場合がございます。

GSTV お客様サービスセンター 0120-170-243 受付時間：日曜～土曜8時～24時

＜個人情報保護の取扱いについて＞  
本業にてご提供いただくお客様の個人情報は、株式会社GSTVが、下記の要領で利用させていただきます。  
●個人情報の利用目的：  
・当社 及び 当社グループ各社の商品の発送、カタログやダイレクトメール、メールマガジンの送付のため。  
・商品、サービスに関するアンケート調査、その他生活に関するお便り情報提供をさせていただくため。  
・当社 及び 当社グループ各社の通信販売に関する事業活動、店舗や催事に関するご案内、ご予約の確認のため。  
●商品、サービスに関するお問い合わせに対するご連絡のため。  
●第三者への提供  
法令により、弊社に開示が義務づけられている場合はあらかじめ了解いただいている場合を除き、第三者に個人情報を提供することはありません。  
●個人情報の委託  
商品の修理・加工および配送のために委託する場合があり得ます。委託する場合には当社で定めた基準に合致する委託先を選定し、安全管理が確保されるよう委託先について適切な監督を行っております。  
●個人情報の委任性  
個人情報の提供は、お客様ご本人の任意です。ご提供いただけない場合、フレンドシップ等お客様のご希望のサービスのご利用ができません。  
●本件に関するお問い合わせ  
お客様からの個人情報の開示等のお問い合わせは以下の窓口までご連絡ください。  
●お客様サービスセンター：0120-170-243  
この個人情報の取扱いの対応が不適切な場合、その他個人情報に関するお問い合わせについては、以下相談窓口までご連絡ください。  
株式会社GSTV個人情報相談窓口：E-mail:PrivacyFeedback@corporate.gstv.jp  
●個人情報管理者：E-mail:PrivacyFeedback@corporate.gstv.jp  
●個人情報保護方針：http://corporate.gstv.jp/privacy/policy/personal.html  
上記個人情報の取扱について ☐ 同意します ☐ 同意しません ☐ 要名

※必ずお読みください。ご記入は必ず半角。ご記入は必ず半角。

### 番組表定期購読のお知らせ

GSTV番組表定期購読をご希望の方は  
下記のいずれかの方法にて登録をお願いいたします。

※1年以内にご購入がない場合には発送を停止させていただくことがございますので、予めご了承をお願いいたします。

WEBサイトから  
「マイアカウント」▶「基本ご登録内容の確認・変更」  
▶「番組表定期購読」から「定期購読する」を選択

お電話から  
お客様サービスセンター (0120-170-243/8時～24時) へご連絡ください。

ご注文はこちらから

お電話でのオーダー (一般電話・携帯電話 通話料無料)  
**0120-570-243**  
オペレーター受付時間 | 全日 8時～26時 (翌2時)  
\*自動応答によるご注文は、24時間受け付けております。  
\*自動応答ではご注文いただけない商品がございます。ご了承をお願い致します。

商品に関するお問い合わせなど

GSTVお客様サービスセンター  
**0120-170-243**  
受付時間 | 全日 8時～24時

出張セールで  
ご購入時に使用できる クーポン500円分!  
切りとってお持ちください!

出張セール  
500円  
※有効期限：2016年6月31日

### 1日出張セール in 昭島

東京都 フォレスト・イン・昭和館  
1F 桜林  
6月14日(火)

〒196-8601 東京都昭島市昭和の森  
●JR青梅線昭島駅北口より 徒歩7分

### 1日出張セール in 宝塚

兵庫県 宝塚ホテル  
東館2F ロゼの間  
6月17日(金) (注)10:30～17:00

〒665-0004 兵庫県宝塚市梅野町1-46  
●阪急今津線宝塚南口駅正面

### 1日出張セール in 京都

京都府 TKPガーデンシティ京都  
7F 橋  
6月19日(日) (注)10:30～17:00

〒600-8216 京都府京都市下京区烏丸通七条下る東塩小路町721-1  
●JR京都駅より 徒歩2分

### 1日出張セール in 奈良

奈良県 ホテルアジュール・奈良  
1F 大紫路  
6月20日(月) (注)10:30～17:00

〒630-8247 奈良県奈良市油阪町1-58  
●JR、近鉄奈良駅より 徒歩5分

### 1日出張セール in 品川

東京都 JSQUARE SHINAGAWA  
2F ルームA・ルームB  
6月24日(金) (注)10:00～17:00

〒108-0075 東京都港区港南2-5-12  
●JR品川駅港南口より 徒歩3分

### 1日出張セール in 川崎

神奈川県 川崎日航ホテル  
11F 橋  
6月26日(日) (注)10:00～17:00

〒210-0024 神奈川県川崎市川崎区日進町1番地  
●JR川崎駅東口より 徒歩1分

### 1日出張セール in 千葉

千葉県 京葉銀行文化プラザ  
7F 楓  
6月27日(月)

〒260-0015 千葉県千葉市中央区富士見1-3-2  
●JR千葉駅東口より 徒歩3分

### 1日出張セール in 中野

東京都 中野コングレスクエア  
1F カンファレンスルーム1  
6月29日(水) (注)10:00～17:00

〒164-0001 東京都中野区中野4-10-2  
●中野駅北口より 徒歩5分

### 1日出張セール in 浦和

埼玉県 浦和ワシントンホテル  
プリムローズ  
6月30日(木) (注)10:00～17:00

〒330-0063 埼玉県さいたま市浦和区高砂2-1-19  
●JR浦和駅西口より 徒歩4分



GSTV

株式会社 GSTV

〒135-0063 東京都江東区有明 3-5-7 TOC 有明ウエストタワー 10F