



GSTV FAN

宝石専門チャンネルGSTV  
番組ガイド：2024年6月号

発行元：株式会社GSTV  
〒140-0002 東京都品川区東品川 2-2-43 T2号棟 1階

宝石専門チャンネルGSTV 番組ガイド：2024年6月号

# GSTV FAN

6

June 2024



WEBでも同時放送!  
<http://www.gstv.jp>



# 雨 過 天 晴

ブラジル産アレキサンドライト

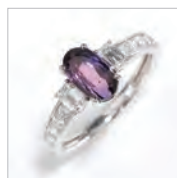
「昼のエメラルド」、「夜のルビー」といわれ、色変わりやミステリアスな雰囲気が大変人気の希少石・アレキサンドライト。この素晴らしい6月の誕生石を眺めるだけでなく、変わりゆく季節に合わせて身につけご堪能いただけるジュエリーとしてご紹介します。



すっきりと透明感を感じられる  
特別な大粒一石



1



ほぼ原寸、  
白熱灯下での変色効果

**1 5071742** ¥1,980,000-

PT950 ブラジル産アレキサンドライト  
ダイヤ(リリーダイヤカット) リング  
AL 1.75ct D 0.48ct(LI)  
重量:約4.7g 最大幅:約8.0mm 最小幅:約2.0mm 高さ:約5.0mm  
基本サイズ:13号

※商品番号が掲載されていない商品は、参考商品です。 ※商品価格は全て消費税10%税込です。

石の美しさを活かし  
色変わりゆく花を表現



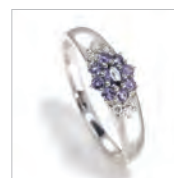
ほぼ原寸、  
白熱灯下での変色効果



2

強いカラーチェンジの石を  
集めたリング

4



ほぼ原寸、  
白熱灯下での変色効果



**2 5071107** ¥138,000-

PT950 ブラジル産アレキサンドライト ダイヤ  
エモーションフラワー ペンダントトップ  
AL 約0.60ct D 約0.05ct  
重量:約1.1g 縦:約16.5mm 横:約8.5mm 高さ:約4.5mm  
パチカン内径:約4.5×1.7mm

**4 5075071** ¥99,800-

PT950 ブラジル産アレキサンドライト ダイヤ リング  
AL 約0.20ct D 約0.05ct  
重量:約3.6g 最大幅:約6.5mm 最小幅:約2.0mm 高さ:約2.5mm  
対応サイズ:8~20号

※掲載商品のオンエア後の販売については直接オペレーターまでお尋ねください。(注)対象商品の完売、一定期間を過ぎた商品の販売価格については変動の可能性もございます。



3



ほぼ原寸、  
白熱灯下での変色効果

濃いお色味が  
シックなお花2輪



5



ほぼ原寸、  
白熱灯下での変色効果

**3 5071106** ¥178,000-

PT950 ブラジル産アレキサンドライト ダイヤ  
エモーションフラワー リング  
AL 約0.60ct D 約0.05ct  
重量:約3.7g 最大幅:約8.5mm 最小幅:約2.0mm 高さ:約3.5mm  
対応サイズ:8~20号

**5 5063238** ¥248,000-

PT950 ブラジル産アレキサンドライト ダイヤ  
Mysterious Flower リング  
AL 約0.85ct D 約0.14ct  
重量:約4.3g 最大幅:約10.5mm 最小幅:約2.0mm 高さ:約4.0mm  
対応サイズ:8~20号

# MARI COLLECTION



## 「Swan」

湖面をわたるダイヤモンドの白鳥、ブラックダイヤモンドの黒鳥。  
2羽で対になるデザインですが、石使いにこだわった立体的  
かつ優雅なフォルムは、その日の装いに合わせて1羽でも存分に  
お楽しみいただけます。

6 5071831 ¥238,000-

PT950 スノーダイヤモンド パライバトルマリン  
レインボームーンストーン 白メノウ 白蝶貝 Swan  
ペンダントブローチ  
DS 約0.30ct PRT 約0.005ct MO 約1.55ct  
重量:約11.2g 縦:約30.5mm 横:約25.5mm 高さ:約11.0mm  
パチカン内径:約7.0×2.0mm

7 5071830 ¥198,000-

パラジウムシルバー950 ブラックダイヤモンド &  
ブルーダイヤ(トリート) オニキス 黒蝶貝 Swan  
ペンダントブローチ  
BLD 約2.34ct BD 約0.01ct  
重量:約8.0g 縦:約36.0mm 横:約34.0mm 高さ:約12.5mm  
パチカン内径:約7.5×3.0mm



8 5068258 ¥169,000-

K18PG モルガナイト トパーズ ブラウンダイヤ  
ファンタジーフェザー ピアス  
MOR 約1.20ct TO 約1.00ct BRD 約0.50ct  
重量:約3.9g 縦:約21.0mm 横:約14.0mm  
イヤリング:5068259(+12000円)

9 5068256 ¥248,000-

K18PG モルガナイト トパーズ ブラウンダイヤ  
ファンタジーフェザー リング  
MOR 約2.25ct TO 約1.15ct BRD 約0.40ct  
重量:約5.1g 最大幅:約25.0mm 最小幅:約2.0mm 高さ:約3.5mm  
対応サイズ:8~20号

10 5068257 ¥299,000-

K18PG モルガナイト トパーズ ブラウンダイヤ  
ファンタジーフェザー ペンダントブローチ  
MOR 約1.60ct TO 約0.85ct BRD 約0.90ct  
重量:約6.2g 縦:約38.0mm 横:約26.5mm 高さ:約7.5mm  
パチカン内径:約7.0×2.5mm

11 5072428 ¥498,000-

PT950/K18WG サファイア & アイスブルーサファイア  
ファンタジーバタフライ ペンダントブローチ  
SA 約2.75ct IBS 約2.82ct SA 約2.08ct  
D 約0.40ct MO 約0.10ct  
重量:約15.4g 縦:約47.0mm 横:約36.5mm 高さ:約8.5mm  
パチカン内径:約8.0×2.5mm



## 「ファンタジーフェザー」

優しく澄んだお色味の  
幻想世界を舞う羽根



## 「ファンタジーバタフライ」

儚い印象の中にも  
強い生命力をたたえる  
麗しきサファイア蝶



11  
【ほぼ原寸】





Atelier Munsteiner  
ムンシュタイナー

# MUNSTEINER

光の魔術師 ムンシュタイナー

ベルント・ムンシュタイナー作の  
スタイリッシュなアクアマリンルース



12

**12 5074618** ¥1,580,000-  
ベルント・ムンシュタイナーカット アクアマリン ルース AQ 19.59ct  
縦:約41.6mm 横:約10.3mm 深さ:約6.4mm

存在感抜群なトルマリンを格上げた  
ムンシュタイナーカットのリング



13



14

**13 5031605** ¥700,000-  
PT950 ムンシュタイナーカット トルマリン リング  
T 7.40ct  
重量:約12.4g 最大幅:約23.5mm 最小幅:約4.0mm  
高さ:約6.5mm 基本サイズ:13号

**14 5059485** ¥998,000-  
PT950 ムンシュタイナーカット トルマリン ダイヤ リング  
T 9.52ct D 0.52ct  
重量:約17.4g 最大幅:約17.0mm 最小幅:約3.5mm  
高さ:約9.5mm 基本サイズ:13号

※商品番号が掲載されていない商品は、参考商品です。 ※商品価格は全て消費税10%税込です。

# STONE CAMEO

メノウカメオで象った、シモーネ・ポストラー氏作のころんとキュートな動物たち。  
雨続く6月に、是非お客様におむかえいただき笑顔になって欲しいと願って集まりました。

チーズをかかえる  
白ネズミ

15



お行儀の良い  
おすわり柴犬

16



リボンをつけた  
乙女ネコ

17



幸せにっこり  
まんまるネコ

18



シモーネ・ポストラー / Simone Postler  
1971年 ハインツ氏の娘として生まれる  
1987年 ポストラー工房で3年半宝石彫刻の職業訓練を受ける  
2000年 マイスター試験合格  
2002年 年間最優秀マイスターとして表彰される

シモーネ・ポストラー[手彫り作品]

**15 5076088** ¥228,000-  
K18YG メノウカメオ ペンダントトップ  
カメオ 約23×19mm  
重量:約3.0g 縦:約32.0mm 横:約19.0mm 高さ:約5.5mm  
バチカン内径:約6.0×2.0mm

**16 5076333** ¥248,000-  
K18YG メノウカメオ ペンダントトップ  
カメオ 約22×21mm  
重量:約3.5g 縦:約30.5mm 横:約21.0mm 高さ:約4.0mm  
バチカン内径:約6.0×2.0mm

**17 5061646** ¥238,000-  
K18YG メノウカメオ ペンダントトップ  
カメオ 約24×18mm  
重量:約3.8g 縦:約31.0mm 横:約18.0mm 高さ:約4.0mm  
バチカン内径:約6.0×2.0mm

**18 5058814** ¥178,000-  
K18YG メノウカメオ ペンダントトップ  
カメオ 約18×15mm  
重量:約2.5g 縦:約28.0mm 横:約15.0mm 高さ:約4.0mm  
バチカン内径:約6.0×2.5mm

※掲載商品のオンエア後の販売については直接オペレーターまでお尋ねください。(注)対象商品の完売、一定期間を過ぎた商品の販売価格については変動の可能性もございます。



# STYLING／ かろやかゴージャス

暑い時期に身につけたい、豪華ながらもつけ感が大変良い  
ジュエリーをご提案。  
シンプルの中にこだわりが詰まったデザインは、  
ちょっとしたパーティーにも普段使いにも、幅広く活躍します。

## STYLING 01

### イタリアンジュエリー

歴史ある金細工、洗練されたデザイン、大ぶりながらライトさも併せ持つイタリアンジュエリー。  
スタイリッシュな印象ながらフェミニンな服にも合わせやすいのも魅力的です。

ビビットなオレンジの差し色が  
爽やかスタイリッシュ 19

Aleveare (ハチの巣) のように  
六角形で象るコレクション 21

地金の凝縮・重厚感を感じる  
ゴージャスなハイジュエリー 24

22  
5068431との  
セットアップがおすすめ

20  
5070907との  
セットアップがおすすめ

23  
波打ち  
躍動感あるネックレス



19 5070907 ¥328,000-  
K18YG ゴールドネックレス  
OROIN (オレンジ) "Caleidoscopio"  
重量:約16.0g 長さ:約45cm  
幅:約7.2-7.7mm

20 5070904 ¥148,000-  
K18YG ゴールドブレスレット  
OROIN (オレンジ) "Caleidoscopio"  
重量:約7.3g 長さ:約19.5cm  
幅:約7.2-7.7mm

21 5068431 ¥358,000-  
K18YG フィオレンティーナ  
ネックレス "Aleveare"  
重量:約13.7g 長さ:約70cm 幅:約5.8mm

22 5068432 ¥118,000-  
K18YG フィオレンティーナ  
ブレスレット "Aleveare"  
重量:約4.3g 長さ:約20cm 幅:約5.8mm  
アジャスター約3cm

23 5070909 ¥328,000-  
K18YG/WG ゴールドネックレス  
OROIN "Waves"  
重量:約15.8g 長さ:約45cm  
幅:約7.0-13.0mm

24 5070911 ¥1,280,000-  
K18YG ゴールドネックレス  
OROIN "Hugs"  
重量:約65.0g 長さ:約45cm 幅:約15.5mm

※商品番号が掲載されていない商品は、参考商品です。 ※商品価格は全て消費税10%税込です。

※掲載商品のオンエア後の販売については直接オペレーターまでお尋ねください。(注)対象商品の完売、一定期間を過ぎた商品の販売価格については変動の可能性もございます。



STYLING  
02

## リリーダイヤモンド

イスラエルにある世界トップ10に入るダイヤモンドファームであるLili社。  
長い歴史と高度な技術によって研磨された特別なリリーダイヤモンドは、  
光溢れる季節にさらなる輝きをもたらし、装いに華やぎを添えます。



地金と石の重量感が  
格式高いジュエリー

25

リリーダイヤモンドを顔回りで  
存分にお楽しみいただけるピアス

26

つけると指を  
ドレスアップするリング

27



**25 5073182** ¥898,000-  
PT950  
H&Cダイヤモンド(リリーダイヤカット)  
リング D 2.50ct(LI)  
重量:約14.2g 最大幅:約12.0mm  
最小幅:約4.0mm 高さ:約5.5mm  
基本サイズ:13号

**26 5059102** ¥298,000-  
PT950  
ダイヤモンド(リリーダイヤカット)  
ピアリング D 約0.80ct(LI)  
重量:約5.4g 縦:約18.5mm 横:約2.5mm

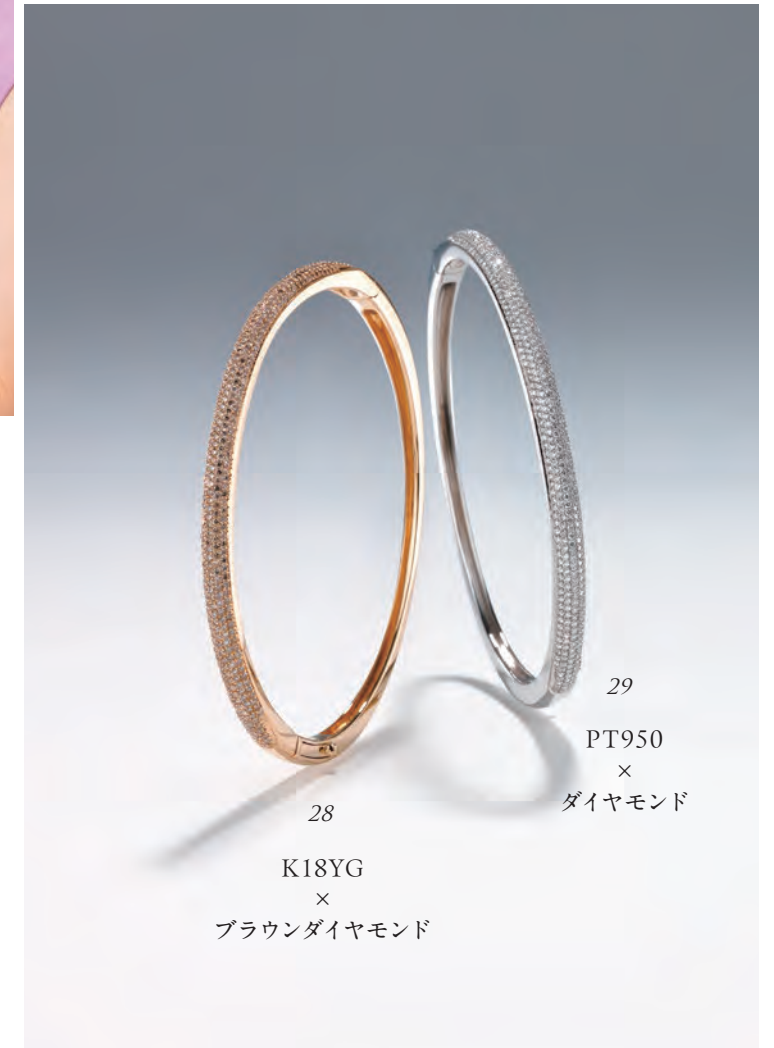
**27 5073508** ¥328,000-  
PT950  
ダイヤモンド(リリーダイヤカット)  
リング D 約1.00ct(LI)  
重量:約6.5g 最大幅:約11.0mm  
最小幅:約2.0mm 高さ:約4.0mm  
対応サイズ:8~20号

※商品番号が掲載されていない商品は、参考商品です。 ※商品価格は全て消費税10%税込です。

STYLING  
03

## バングル

夏に、またよりハイレベルなジュエリーをお探しの方へもおすすめしたいバングル。  
無駄がなく美しいダイヤモンドのパヴェセッティングはGSTVの誇らしい技術です。



29

PT950  
×  
ダイヤモンド

28

K18YG  
×  
ブラウンダイヤモンド

**28 5074187** ¥598,000-  
K18YG ブラウンダイヤモンド 楽ラスプ バングル Mサイズ  
BRD 約1.45ct  
重量:約14.5g 長さ:約16.5cm 幅:約2.5~4.0mm  
【同デザイン:Sサイズ(長さ:約15.5cm)/5074186、  
Lサイズ(長さ:約17.5cm)/5074188 ※S、Lサイズも同価格】

**29 5073233** ¥698,000-  
PT950 ダイヤモンド 楽ラスプ バングル Mサイズ  
D 約1.40ct  
重量:約23.3g 長さ:約16.5cm 幅:約2.5~4.0mm  
【同デザイン:Sサイズ(長さ:約15.5cm)/5073232、  
Lサイズ(長さ:約17.5cm)/5073234 ※S、Lサイズも同価格】

※掲載商品のオンエア後の販売については直接オペレーターまでお尋ねください。(注)対象商品の完売、一定期間を過ぎた商品の販売価格については変動の可能性もございます。



# GSTV'S DESIGNER Azusa

華やかな色使いと独自のセンスが光るダイナミックなAZUSAデザイン。  
思わず目をみはる斬新なモチーフジュエリーを是非身につけてお楽しみください。

開運をもたらす  
縁起の良い飛龍リング



30

30 5075816

K18YG ブラウンダイヤモンド ルビー 飛龍 フリーリング  
BRD 約0.10ct RB 約0.02ct  
重量:約5.5g 最大幅:約26.5mm 最小幅:約3.5mm 高さ:約6.5mm  
対応サイズ:10~18号

ポイント

龍の口が開いて頭部でサイズ調整できます。  
口の中の突起にパーツをはめて固定し、  
好きなサイズ、指でお楽しみください。



¥158,000-

うねる体が躍動感ある  
ミステリアスな蜥蜴



31

31 5072376

¥148,000-

PT950 トルマリンキャッツアイ メラニミントガーネット  
ザンビア産エメラルド ルビー 蜥蜴 ピンブローチ  
T 約2.00ct GA 約0.50ct EM 約0.15ct RB 約0.05ct  
重量:約4.3g 縦:約31.5mm 横:約14.0mm 高さ:約9.5mm

希少な黒蝶ケシパールの  
風合いを活かしてタコを表現



32

32 5072377

¥138,000-

パラジウムシルバー950/K18YG 黒蝶ケシパール  
ブルーサファイア ルビー 天然ホワイトジルコン  
Octopus ブローチ  
P 約12.0mm SA 約2.10ct RB 約0.25ct ZI 約2.80ct  
重量:約14.5g 縦:約50.0mm 横:約34.0mm 高さ:約9.5mm

中石の形状を生かした恐竜モチーフのトルマリンピンブローチ

キュートな中に古代生物の迫力もたたえたジュエリー。角竜の代表格であるトリケラトプスには生命力を内包するようなオレンジ色、肉食恐竜として名を馳せるティラノサウルスには確かな「強さ」があるピンク、剣竜類の中で最大といわれるステゴサウルスには安定感があり自然を感じるようなグリーンの石を選びました。特徴的な骨格や鋭い歯もしっかりと表現しています。

「ティラノサウルス」



33

「トリケラトプス」



34

「ステゴサウルス」



35

33 5071065

¥29,800-

パラジウムシルバー950/K18YG トルマリン  
天然ホワイトジルコン ブラックダイヤ(トリート)  
ティラノサウルス ピンブローチ  
T 約2.00ct ZI 約0.08ct BLD 約0.01ct  
重量:約3.1g 縦:約17.0mm 横:約28.0mm 高さ:約6.0mm

34 5071066

¥29,800-

パラジウムシルバー950/K18YG トルマリン  
天然ホワイトジルコン ブラックダイヤ(トリート)  
トリケラトプス ピンブローチ  
T 約2.00ct ZI 約0.13ct BLD 約0.01ct  
重量:約2.6g 縦:約15.0mm 横:約28.5mm 高さ:約5.0mm

35 5071064

¥29,800-

パラジウムシルバー950/K18WG トルマリン  
天然ホワイトジルコン ブラックダイヤ(トリート)  
ステゴサウルス ピンブローチ  
T 約2.00ct ZI 約0.13ct BLD 約0.005ct  
重量:約3.2g 縦:約15.0mm 横:約31.0mm 高さ:約6.0mm



# 夕空コラントム

FANCY SAPPHIRE & RUBY

マダガスカル産  
パパラチアサファイア

華やかでパッと明るい  
インテンス オレンジ・ピンク



36

マダガスカル産  
非加熱バイオレットサファイア

艶やかで落ち着きある  
絶妙なバイオレットカラー



37

マダガスカル産  
非加熱バイオレットサファイア

葡萄のような  
ジューシーな輝き



38

マダガスカル産  
非加熱バイオレットサファイア



可憐でシックな  
自然色の紫

39

36 5072443 ¥698,000-

PT950 マダガスカル産パパラチアサファイア  
ダイヤ Grace リング PPS 2.258ct D 0.96ct  
重量:約7.6g 最大幅:約12.0mm 最小幅:約2.0mm 高さ:約6.0mm  
基本サイズ:13号

38 5042611 ¥398,000-

PT950/K18YG マダガスカル産パープルサファイア  
ダイヤ リング PPS 2.026ct D 0.25ct  
重量:約5.5g 最大幅:約13.0mm 最小幅:約2.0mm 高さ:約5.5mm  
基本サイズ:13号

37 5071763 ¥498,000-

PT950 マダガスカル産非加熱バイオレットサファイア  
ダイヤ リング SA 3.033ct D 0.58ct  
重量:約6.3g 最大幅:約10.0mm 最小幅:約2.5mm 高さ:約5.5mm  
基本サイズ:13号

39 5072252 ¥148,000-

PT950/K18PG マダガスカル産非加熱バイオレットサファイア  
ダイヤ ペンダントトップ SA 約1.14ct D 約0.13ct  
重量:約1.7g 縦:約16.0mm 横:約7.5mm 高さ:約5.5mm  
パチカン内径:約4.5×2.0mm

※商品番号が掲載されていない商品は、参考商品です。 ※商品価格は全て消費税10%税込です。

日没を惜しむかのように、ゆっくりと夜閉じる初夏の夕暮れ。

季節が織りなす空のグラデーション色に似た、ファンシーサファイアとルビーを厳選しました。



40

「ルビー」

明るいお色味の  
高品質な石を集めた  
「クラシックフュージョン」シリーズ



41



42

「クラシックフュージョン」

歴史があり美しく、現代に受け継がれているアンティークジュエリー。温故知新(おんこちしん)精神のもとにそれらを研究・ベースに新しく生み出された新世代コレクションです。世代を超えて愛される不変の美しさを、次の世代へ新しい価値をも付随して受け継がれるジュエリーを目指し、さまざまにデザイン展開しています。

40 5073254 ¥198,000-

PT950 ルビー ダイヤ  
クラシックフュージョン ピアス  
RB 約2.30ct D 約0.16ct  
重量:約3.5g 縦:約16.0mm 横:約12.0mm  
イヤリング:5073255(+16000円)

41 5073253 ¥168,000-

PT950 ルビー ダイヤ  
クラシックフュージョン ペンダントトップ  
RB 約2.10ct D 約0.10ct  
重量:約3.2g 縦:約22.5mm  
横:約18.5mm 高さ:約5.0mm  
パチカン内径:約4.0×1.7m

42 5073252 ¥198,000-

PT950 ルビー ダイヤ  
クラシックフュージョン リング  
RB 約2.10ct D 約0.13ct  
重量:約5.0g 最大幅:約22.5mm  
最小幅:約2.0mm 高さ:約4.5mm  
対応サイズ:8~20号

※掲載商品のオンエア後の販売については直接オペレーターまでお尋ねください。(注)対象商品の完売、一定期間を過ぎた商品の販売価格については変動の可能性もございます。



# GEM QUALITY COLOR STONE

厳選された逸品を世界の産地より



## タンザナイト (特優)

目の覚めるようなブルーやバイオレットのオーロラを見せるタンザナイトのペンダントトップ。希少性が大変高く、その特別な多色性から今最も注目を集めている色石のひとつです。

## ブラジル産パライバトルマリン

内側から発光しているような、輝かしいネオンブルーのブラジル産パライバトルマリン一石。彩度が高く色鮮やかなオーバルカットの中石を、カット違いの脇石が更に格上げしています。

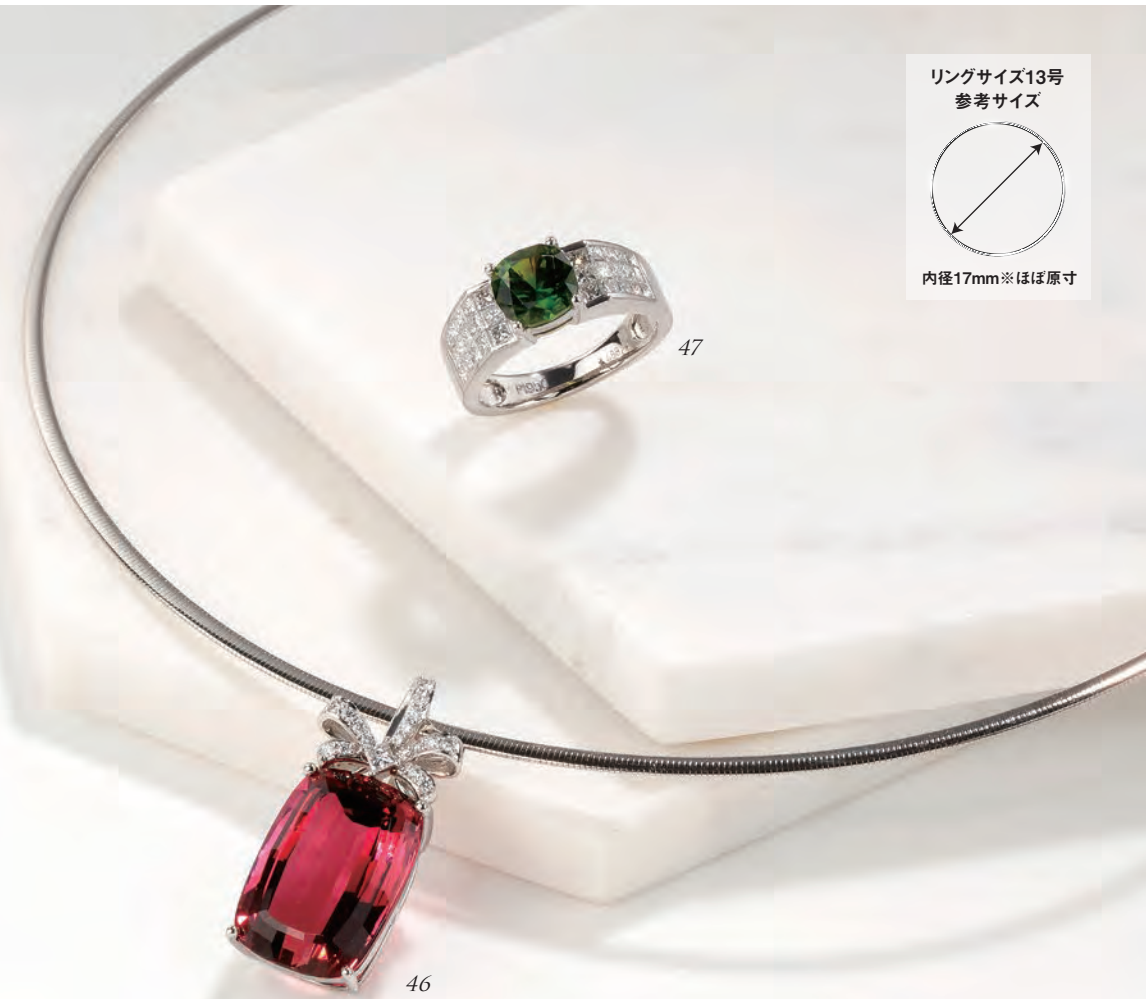
## 大粒クロムトルマリン

かつて東アフリカで発見されたクロムトルマリン。濃いグリーンの高品質な石とブラジル産パライバトルマリンを合わせた、大変GSTVらしい特別な組み合わせのネックレスです。

**43 5066165 ¥998,000-**  
PT950 タンザナイト(特優) ダイヤ  
ペンダントトップ  
TA 11.220ct D 1.24ct  
重量:約9.2g 縦:約30.0mm 横:約16.0mm  
高さ:約8.5mm パチカン内径:約6.0×2.0mm

**44 5072397 ¥798,000-**  
PT950 ブラジル産パライバトルマリン  
ダイヤ Premier Ocean リング  
PRT 0.360ct PRT 0.30ct D 0.07ct  
重量:約3.7g 最大幅:約8.0mm  
最小幅:約1.9mm 高さ:約3.5mm  
基本サイズ:13号

**45 5075447 ¥598,000-**  
PT950 クロムトルマリン  
ブラジル産パライバトルマリン ダイヤ ネックレス  
T 3.019ct PRT 0.05ct D 0.03ct  
重量:約6.0g トップ縦:約14.0mm トップ横:約8.5mm  
トップ高さ:約5.5mm パチカン内径:約4.0×1.5mm  
長さ:約45cm 幅:約1.3mm スライドアジャスター約5cm



リングサイズ13号  
参考サイズ  
内径17mm※ほぼ原寸

## 大迫カルベライト

近年、買い付けが困難になっている大粒トルマリンの中でも特別な評価を受けているルベライト。20ctにせまる逸品で、落ち着いたあるシックな薔薇色は身につけやすさも魅力的。

## ウラル産デマントイドガーネット

見事なきらめきとファイヤを持つ大粒ウラル産デマントイドガーネットのリング。「ダイヤモンドのような (Demant)」という名にふさわしく、腕にダイヤモンドのミステリーセッティングを施して中石の華やかを引き立てました。

**46 5075112 ¥1,980,000-**  
PT950 ルベライト ダイヤ(リリーダイヤカット) ネックレス  
RT 19.199ct D 0.22ct  
重量:約15.9g トップ縦:約29.5mm トップ横:約13.5mm  
トップ高さ:約10.0mm パチカン内径:約5.5×2.0mm  
長さ:約42cm 幅:約2.0mm スライドアジャスター約5cm

**47 5073791 ¥1,980,000-**  
PT950 ウラル産デマントイドガーネット  
ダイヤ(リリーダイヤカット) ミステリーセッティング リング  
DTG 2.488ct D 1.15ct (LI)  
重量:約7.9g 最大幅:約7.0mm 最小幅:約3.0mm 高さ:約6.0mm  
基本サイズ:14号

※商品番号が掲載されていない商品は、参考商品です。 ※商品価格は全て消費税10%税込です。

※掲載商品のオンエア後の販売については直接オペレーターまでお尋ねください。(注)対象商品の完売、一定期間を過ぎた商品の販売価格については変動の可能性もございます。



# こ 幸ふくパール

大変高品質な珠を寄せた  
アコヤ真珠(オーロラ真多麻)ネックレス



GSTVが提供する特別な真珠(パール)ジュエリー。

高品質でラグジュアリーながら、夏のシンプルな装いにもとても似合います。



さまざまにアレンジして  
おつけいただける  
干渉色が豊かな  
特別品質のマルチカラー  
ステーションネックレス

48 **5071791** ¥1,580,000-  
K18WG ナチュラルブルーカラー  
アコヤ真珠(オーロラ真多麻) ネックレス  
P 約8.0mm 全長 約45cm PK付き  
重量:約37.9g 長さ:約45cm 幅:約8.0mm

49 **5075968** ¥198,000-  
SV 越物 アコヤ真珠 無調色  
2連ネックレス  
P 約8.0mm P 約4.5mm 約38cm  
重量:約44.0g 長さ:約38cm 幅:約12.5mm

50 **5073034** ¥298,000-  
K18YG 白蝶真珠 ナチュラルゴールデン  
アコヤ真珠 ダイヤ リング  
P 約9.0mm P 約8.5mm D 約0.08ct  
重量:約6.0g 最大幅:約16.0mm  
最小幅:約2.0mm 高さ:約10.0mm  
基本サイズ:11号

51 **5076380** ¥198,000-  
PT900 極選 奄美大島産  
マベパール(極光) H&Cダイヤ  
ペンダントトップ  
P 約15.0mm D 約0.09ct  
重量:約2.7g 縦:約24.0mm 横:約16.0mm  
高さ:約7.0mm パチカン内径:約4.5×2.0mm

52 **5075425** ¥668,000-  
PT900 白蝶真珠  
ナチュラルシルバーブルーカラー  
パロック ダイヤ ペンダントトップ  
P 約17.0mm D 0.78ct  
重量:約24.0g 縦:約30.2mm 横:約29.2mm  
高さ:約20.3mm パチカン内径:約6.5×2.3mm

53 **5075955** ¥338,000-  
K18WG 有核淡水真珠 ナチュラルマルチカラー  
ステーションネックレス  
P 約12.0mm 約78cm  
重量:約34.0g 長さ:約78cm 幅:約3.8-12.0mm

※商品番号が掲載されていない商品は、参考商品です。 ※商品価格は全て消費税10%税込です。

※掲載商品のオンエア後の販売については直接オペレーターまでお尋ねください。(注)対象商品の完売、一定期間を過ぎた商品の販売価格については変動の可能性もございます。



## 6月の番組チェック!

GSTV FACTORY SALE SPECIAL

# ファクトリーセールSP

開催期間：  
**5月31日(金)～6月2日(日)**

ポイント2倍対象期間：  
**5月30日(木) 24:00 (5月31日(金) 0:00)～6月3日(月) 7:59まで**

～お客様に感謝を込めて～ GSTVポイント2倍!

# プレミアムDAY

「人気商品」や「新作」など 普段はご紹介できない 特別な商品が目白押しの1日 お楽しみに!!

開催期間：**6月12日(水)**

ポイント2倍対象期間：  
**6月11日(火) 24:00 (6月12日(水) 0:00)～6月13日(木) 7:59まで**

# GSTVの日

開催期間：**7月1日(月)**

**6月30日(日) 24:00～スタート!**

ポイント2倍対象期間：  
**6月30日(日) 24:00 (7月1日(月) 0:00)～7月5日(金) 7:59まで**

BS-TBS「麗しの宝石ショッピング」

BS放送特別追加枠

・6月9日(日) 8:00～ 2時間スペシャル  
・6月23日(日) 8:00～ 2時間スペシャル

フォロー＆  
登録してね♪

## GSTV公式SNS紹介

今や身近なコミュニケーションツールとして欠かせないSNS。  
GSTVの公式SNSでも様々な情報やコンテンツを発信しています!

Instagram

ジュエリー写真がたくさん!

フォロー & いいね お願いします!  
ID: @gstv\_official  
[https://www.instagram.com/gstv\\_official/](https://www.instagram.com/gstv_official/)

GSTVのジュエリーをピックアップして紹介中!

X (旧Twitter)

ジュエリー情報通は要チェック!  
@GSTV\_jp  
[https://x.com/gstv\\_jp](https://x.com/gstv_jp)

GSTVのイベント情報やバズりそうなジュエリーも紹介中!

YouTube

チャンネル登録 お願いします!  
GSTVofficial

<https://www.youtube.com/c/GSTVofficial>

電撃が走る宝石 トルマリン

GSTVが本気で取り組むYouTube!

動画コンテンツ続々配信中!

宝石の知識やコーディネート提案など 話題の動画を配信!

## GSTV宝石大学 #64



# 養殖真珠の種類

GSTV公式 Youtubeチャンネルで 絶賛配信中!!

- #1「宝石とは?」
- #2「世界四大宝石とは?」
- #3～5「ダイヤモンドについて」
- #6～11「ルビー・サファイアについて」
- #12～14「宝石の加熱・非加熱について」
- #15～16「誕生石について」
- #17～20「エメラルドについて」
- #21～22「アレキサンドライト」
- #23～24「伝説の宝石について」
- #25～26「トルマリン」
- #27～29「宝石の街&甲府事業所」
- #30～33「キャスト製法とは?」
- #34「GSTVのとある取り組みとは?」
- #35「トルマリンの最高峰 パライバトルマリン」
- #36～37「タンザナイトについて」
- #38～39「ターコイズについて」
- #40～42「オパールについて」

- #43～44「スピネルとは?」
- #45～46「ジルコンについて」
- #47～49「翡翠について」
- #50「レジェンド宝石学者」
- #51「クンツァイトとは?」
- #52「クリンベリルとは?」
- #53「クリンベリルキャッツアイとは?」
- #54「クォーツとは?」
- #55「アメシストとは?」
- #56「シトリンとは?」
- #57「ガーネットとは?」
- #58「ツァボライトとは?」
- #59「デマントイドガーネットとは?」
- #60「生命を宿す宝石」
- #61「パールとは?」
- #62～63「真珠王と呼ばれた男」



チャンネル登録  
&  
よろしカメ!!

GSTV 宝石大学 検索

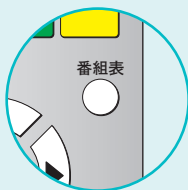


GSTVを **テレビで楽しむ!**



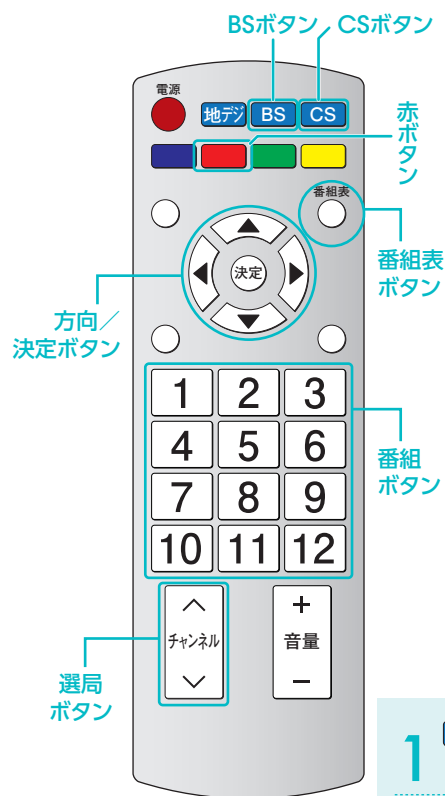
リビングでゆったり、いつものテレビで。

GSTVはBS放送やCS放送、または  
ケーブルテレビでお楽しみいただけます。**BS-TBS**BS6  
(161ch)視聴  
無料

BSフジ BS8 (181ch)

視聴  
無料**1** **BS** ボタンを押します。**2** 番組ボタンの **6** **8** または  
を押します。番組表  
○ ボタンを押します。方向ボタンの◀▶を押して  
161chまたは  
181chを選択して  
決定 ボタンを押します。

BSフジ

BS8  
マルチチャンネル(182ch)視聴  
無料上記**1**、**2**の手順で  
BSフジ(181ch)を  
選択後、赤ボタン  を  
押します。**BS-TBS**BS6  
マルチチャンネル  
(162ch)視聴  
無料左記**1**、**2**の手順で  
BS-TBS(161ch)を選択後、  
赤ボタン  を押します。**1** **CS** ボタンを  
押します。**2** 番組表 ボタンを  
押します。**3** 方向ボタンの  
◀▶を押して  
527chまたは  
153chを選択して  
決定 ボタンを  
押します。**スカパー!**  
スカパー/光  
527ch**UかりTV**  
153ch  
視聴  
無料 24  
時間

リモコンのイラストは一例です。機器により、ボタンの配置が異なりますのでご了承ください。

**BS放送**

\*月によりプログラムが変更になる場合があります。

視聴  
無料**BS-TBS**

BS6 (161ch)

マルチチャンネル  
(162ch)で放送中!

BSフジ

BS8 (181ch)

マルチチャンネル  
(182ch)で放送中!

	月	火	水	木	金	土	日
08:00	BS-TBS BS6 マルチチャンネル(162ch)					4月1日より <b>放送スタート</b>	
09:00	BS-TBS BS6(161ch)						BS-TBS BS6(161ch)
10:00	BS-TBS BS6 マルチチャンネル(162ch)					BS-TBS BS6(161ch)	BS-TBS BS6 マルチチャンネル (162ch)
11:00	BSフジ BS8(181ch)					BS-TBS BS6 マルチチャンネル (162ch)	
12:00	BSフジ BS8 マルチチャンネル(182ch)						
13:00							
22:00	BSフジ BS8 マルチチャンネル(182ch)						
23:00	BSフジ BS8(181ch)						
24:00	BS-TBS BS6(161ch)						
25:00							



## 今月の お客様の声

JSM(ジュエリーセカンダリーマーケット)で購入の際、「値下げ交渉可」と記載がありました。どのくらいまで値下げしてもらえるのでしょうか。

スタッフ：お問い合わせありがとうございます。JSMでのお値下げは、JSMが間に入り責任を持って進めていきます。ご購入希望者様の『即決価格(お値下げ希望価格)』を出品者様にお伝えします。交渉希望商品のJSM番号と『即決価格』をお問い合わせフォームよりJSMにお知らせください。

※出品者様へご相談の結果、『即決価格』へお値下げが可能だった場合は、必ずご購入いただけることを確約の上での交渉となりますことをご留意ください。

対象商品は下記の通りです。

■販売価格100,000円以上の商品

■商品詳細ページに「値下げ交渉可」と記載のある商品

JSMはGSTVが完全サポートする販売サイトです。安心してお任せください！

JSMのWEBサイトはこちらから→

※詳細は本誌P41にも掲載



天王洲のスタジオを見学したいです。申込方法など教えてください。

スタッフ：天王洲で行われるファクトリーセールの期間中に、1日1〜2回希望者を募りスタジオ見学ツアーを行っています。お気軽にスタッフまでお声がけください。ツアーでは、スタジオ見学とあわせ『GSTVジュエリーミュージアム』もご覧いただけます。GSTVがご紹介するジュエリーを、より身近に感じていただきたいと思います。是非見学ツアーへのご参加をお待ちしております！

辻さん、大久保洋子さん、大口さんにご出演されていた番組がとても楽しかったです。皆さんの掛け合いに大笑いしました。今後楽しい番組を期待しています。

スタッフ：いつもGSTVをご覧いただきありがとうございます！出演者の掛け合いに笑って楽しんでいただけたというお声、スタッフ一同大変感謝しています。ジュエリーの情報だけではなく、お客様の日常に少しでも笑顔が届けられるよう番組制作を行っています。これからも番組をお楽しみください！

GSTVのWEBサイト(ホームページ)を見たいです。検索方法を教えてください。

スタッフ：GSTVのWEBサイトについてのお問い合わせありがとうございます。

検索バーに『GSTV』、もしくは『<https://www.gstv.jp>』と入力していただくと公式WEBサイトがご覧いただけます。また、下記のQRコードをスマートフォンのカメラで読み取っていただいても閲覧可能です。WEBサイトでは番組のライブ配信のほか、放送後の商品などもご覧いただけます。WEB限定のアウトレット商品、JSMの中古品ジュエリーもご紹介しています。是非、GSTV公式WEBサイトをお楽しみください。

GSTV公式WEBサイトはこちらから→

GSTV 検索



GSTVお客様サービスセンター

0120-170-243

受付時間  
12時30分〜20時30分

番組へのご意見・商品のリクエスト  
[jp-studio@gstv.jp](mailto:jp-studio@gstv.jp)

WEBサイトへのご意見・お問い合わせ  
[support@gstv.jp](mailto:support@gstv.jp)

皆様の声  
お待ちしております！

隔週土曜日12時 BS-TBS  
マルチチャンネル(162ch)

「麗しの宝石ショッピングConnect」にて

みつかるコレクション  
是非ご覧ください！！

「こんなジュエリーつくって欲しい」  
「ジュエリー話」「番組へのコメント」など募集中！

ペンネームを必ず記載いただき 下記メールアドレスまで！

✉ [mitsukaru@gstv.jp](mailto:mitsukaru@gstv.jp)

みつかる メールのポイント！！

ポイント  
その1

全体のサイズ感を縦・横 詳しく！

縦：〇〇mm 横：〇〇mmなどの詳しい情報が欲しいです

ポイント  
その2

全体の重量を教えてください！

大体〇〇gで仕上げて欲しいな〜 など

ポイント  
その3

使いたい素材を明確に！

白地金で！ や K18PGがいい！ など

ポイント  
その4

仕上がりのお値段！ 希望価格は必ず！

〇〇円くらい！ や 〇〇円まで！ など

参考商品の  
商品番号があると  
スムーズで〜

※個人情報の取り扱いに関しては、GSTV公式WEBサイトの個人情報保護方針及び取り扱いをご理解の上メッセージをお送りください。



たくさんの  
メールを  
お待ちしております！



The KIWAMI of KIWAMI JEWELRY

宝石王子®  
— 大松 彰の —

第29回

極みの  
中の極み

「極みの宝石ショッピングアワー」でご紹介した  
商品の中からさらに厳選した「極みの中の極み」  
ジュエリーを取り上げてまいります。

「極みの宝石ショッピングアワー」  
隔週土曜 21時～

しお さい  
耳を当てたら潮騒でも聞こえてきそう  
MARIさんのトロピカルシーワールド



【上2点 ほぼ原寸】

ID: 5039365 K18YG 南洋白蝶真珠 レインボームーンストーン サファイア ダイヤ  
トロピカルシーワールド リング P 約12.0mm MO 約2.10ct SA 約0.80ct D 約0.50ct

ID: 5039366 K18YG 南洋白蝶真珠 レインボームーンストーン サファイア ダイヤ  
トロピカルシーワールド ペンダントブローチ P 約12.0mm MO 約2.90ct SA 約2.00ct D 約0.50ct



6月の誕生石をふんだんに使った、  
夏まで待てないMARIさんのトロピカル  
シーワールド。夏好きの私の個人的な  
感情で取り上げました！巻貝を象ったジュエリー  
は多々ありますが、まるで耳を当てたら潮騒  
でも聞こえてきそうなリアルさと相反する

ファンタジー感をも併せ持つ、所有欲が駆り立  
てられるコレクションです。特にお気に入りの  
風景が、レインボームーンストーンにサファイア  
の色が重なって、より青色が豊かに浮かび  
上がってくるところ。様々な角度から見て  
楽しむことができる傑作となっています。

極



珍しいマーキスカットだけを使った  
秀麗なコレクション



【ほぼ原寸、白熱灯下での変色効果】

ID: 5064317  
PT950 ブラジル産アレキサンドライト ダイヤ  
Twinkle リング AL 約1.60ct D 約0.01ct



6月の誕生石で忘れてはならないキングオブ  
カラーストーン、アレキサンドライト。番組  
のアレキサンドライトがすごい所はまず、高品質の  
ブラジル産を多く取り揃えているところ。そして  
それらをふんだんに使ったデザインラインが充実  
しているところです！  
調べていただいてもアレキサンドライトを多数  
使って、凝った意匠のジュエリーは見られることが

極



【ほぼ原寸、白熱灯下での変色効果】

ID: 5064318  
PT950 ブラジル産アレキサンドライト ダイヤ  
Twinkle ペンダントトップ AL 約1.50ct D 約0.01ct

稀です。そんな中で今回の作品、珍しいマーキス  
カットだけを使った秀麗なコレクションとなっ  
ています。華やかなデザインにして華やかな色変  
わり。一石、粒のあるタイプを持つよりレアで見栄え  
がすることでしょう。さらに残念ながら多くは製作  
されていないペンダントトップの中でもこのコレク  
ションではサイズも楽しめます。セットにされたら  
向かうところハートマークだらけです！



「入荷したら即、紹介しないわけにはいきま  
せん。」と先月書いてしまったので載せない  
わけにはいきません。インペリアルtpaz、しかも  
今回はレッドインペリアルtpaz！さらに9ct超え  
の好物！！レッドインペリアルtpazを持つことは、  
すなわちジュエラーの夢と言っても過言ではありま  
せん。またレッドの入り方でも価値が変わってきま  
すが、今回は少しピンクが入るものの、ほぼほぼ  
レッドの逸品。過去も5ctクラスをご案内したことを  
うっすらと覚えているかどうかくらい入荷は稀とな  
ります。色の感じなど、一度実際に見ていただきたい  
お品です。

ブラジル産レッドインペリアルtpaz

入荷は稀！9ct超えの好物！！



極



【ほぼ原寸】

ID: 5072177 ブラジル産レッドインペリアルtpaz  
ルース ITO 9.626ct

大松 彰 — Akira Omatsu 2015年秋 FGA (英国宝石学協会正会員) 取得、ジュエリーコーディネーター1級、  
天然石検定1級、真珠のプロSA (シニアアドバイザー) ※「宝石王子®」は大松彰の登録商標です。



モチーフから見る宝石彫刻 [6]

## ヘレニズム以降からルネッサンス以前

ストーンカメオ研究家 三沢 一章



昨年夏のドイツ訪問から、「写真から見るイーダー・オーバーシュタイン訪問記」をアルバム形式でご紹介しました。今回は、2023年2月からスタートした連載「モチーフから見る宝石彫刻」に戻り、2023年10月号に続くお話をしていきます。

## 宝石彫刻衰退の時代(1世紀～13世紀頃)

これまでの話を少し振り返りましょう。ギリシャ世界はかつてないほどに拡大し、活発な交易・経済活動によって一般市民の生活も豊かになっていったヘレニズム時代(紀元前323年～紀元前32年)、宝石彫刻のモチーフは宗教的なもの、つまり神々や女神、神話でした。また、ヘレニズム時代から起源1世紀頃にかけて、世界三大カメオに代表されるような王の宝物として作られた非常に大きく、豪華で美しいカメオが生まれた時代でもあり、宝石彫刻が大きく花開いた時代でした。

宝石彫刻が隆盛を極めたこの時代の後、つまり4世紀以降は西洋において宝石彫刻芸術は衰退していきます。カメオ彫刻家であり宝石彫刻研究の第一人者であるゲルハルド・シュミット氏は、「3世紀頃までは、それなりの品質のカメオや

インタリオが作られていたが、その後の彫刻作品の質は極度に低下していった」と彫刻技術や品質の面でも言及しています。4世紀以降、西洋において宝石彫刻は衰退の道を歩む中、東洋においてはビザンティン美術、イスラムの美術として生き続けました。また、カール大帝(768-814年)の宮廷で、宝石彫刻芸術が突然の興隆期を迎えるのですが、10世紀には再び消えてしまいます。それゆえ、中世のものとして残る作品はほぼありません。この寄稿では、写真や図をできるだけ多く紹介することを心がけていますが、今回ばかりはご紹介できる写真が少ないことをご了承ください。(代わりに私の大好きなパリ・ルーブル美術館の外観写真を加えました)



宝石彫刻ではないものの、同時代である4-6世紀に作られた銀製の皿。主に神話モチーフ、儀式などで使用された。  
(フランス国立旧図書館、2023年筆者撮影)



ルーブル美術館  
2023年筆者撮影

一方で、紀元前1世紀から4世紀頃にかけて見られたインタリオで特筆すべきは、アブラクサス宝石彫刻、グノーシス宝石彫刻、もしくは魔法の宝石彫刻です。これらは、ペンダント、リング、もしくは布や革で作られた小さな袋に入れて身に付けられていた小さなインタリオの名前です。危険や病気から身を守るお守りとして使われていました。アブラクサスは、雄鶏の頭を持ち、鎧を着て手には力と勝利の象徴として鞭と盾を持っています。足の代わりである2匹の蛇が活力と再生を象徴しています。



ほとんどが非常にシンプルで、大まかに彫刻されたものですが、鑑賞者やコレクターは今でも、これらの小さな芸術作品が繰り広げる不思議な魔力に魅了されています。この特殊なジャンルは、2世紀から3世紀にピークを迎えました。素材としては、メノウ、ジャスパー、カーネリアンなど幅広い宝石が使用されていました。

## 宝石研磨・クリスタル研磨のギルド

カール大帝(768-814年)の宮廷での宝石彫刻の一時的な隆盛から約300年後、後のシチリア国王であり、神聖ローマ皇帝である皇帝フリードリヒ2世(1194-1250)の宮廷を中心に、パリで宝石彫刻芸術が再び目を覚まします。パリでは、1259年以降に宝石研磨とクリスタル研磨のギルド(水晶・天然石職業組合)が存在したという記録があり、リング用の宝石彫刻や器が作られていたことが分かっています。高品質なクリスタルに部分的にカメオ彫りとインタリオ彫りが施された器は、当時非常に高価なものでした。これらは大規模な祝賀会や夕食会でワインや水を入れて使用されましたが、最終的には、“Kunstammer”(クンストカンマー：宝物館や美術収集室の意)向けのコレクターアイテムでした。



上質なクリスタルから彫刻された水差し。12世紀イタリア。ルーブル美術館所蔵(2018年、筆者撮影)



GSTVを見て、さわって楽しむ!

GSTVと  
お客様を  
つなぐ

## GSTVイベント情報

2024年6月開催 開催時間: 11:00~18:00

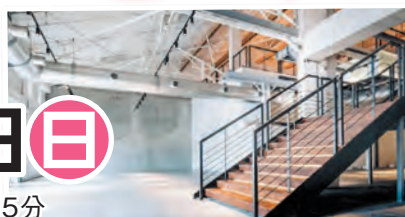
## 2024年夏のファクトリーセール

B&amp;C HALL

5月31日(金)~6月2日(日)

東京モノレール羽田空港線「天王洲アイル駅」中央口より徒歩5分  
りんかい線「天王洲アイル駅」B出口より徒歩4分 駐車場: 有 ※当日Canalfes開催中のため、  
できるだけ公共交通機関をご利用ください。

ファクトリーセール期間中「JSM」も受付いたします!

JSMの詳細は  
本誌41ページをご覧ください。

GSTVジュエリーフェア in

神戸元町  
ショールーム

6月8日(土)~9日(日)



GSTVジュエリーフェア in

横浜元町  
ショールーム

6月14日(金)~16日(日)



2024年 熊本ジュエリーフェア

ザ ニューホテル熊本  
2階 おしどりの間

6月23日(日)

JR「熊本駅」白川口より徒歩2分  
駐車場: JR 熊本駅ビル 第3駐車場

GSTVジュエリーフェア in

福岡  
ショールーム

6月27日(木)



各ショールームの詳細はP38~39をご覧ください。

会場にて

- ・リクエスト受付中!
- ・コンシェルジュコーナーで  
お問い合わせやご相談も!

ジュエリー  
無料クリーニング  
&メンテナンスTVではご紹介できない  
高額商品も!オンエア  
完売商品展示点数  
5000点  
以上蔵出し  
アイテム\*展示点数は会場規模  
により異なります。GSTVと  
お客様を  
つなぐ都市に常設  
ショールーム

GSTVショールームでは、ご購入いただいた商品のアフターサービスや修理の受付はもちろん、GSTVの商品を実際にお手に取ってお試しいただけます。もちろんその場でのご購入も可能! お近くへお越しの際には、是非お気軽にお立ち寄りください。

ポイント2倍DAYが  
第1火曜日になりました!

## ショールームサービス一覧

1 第1火曜日はご購入ポイントが2倍!!

\ ショールーム限定! /

今月は6月4日!!  
ご購入ポイントが2倍!!もちろんプレミアムDAY他、  
ポイント2倍DAYも2倍になります。

4 ジュエリー無料クリーニング

お手持ちのジュエリーを

無料で  
ピッカピカに  
クリーニング!

ショールームスタッフまでお気軽にお声がけください。

2 ご来店ポイントカード配布中!

ショールームにご来店いただくだけで  
スタンプ1個捺印!10個たまると  
3,000円のクーポン  
としてご利用いただけます。

※発行から1年間有効。

5 TVやガイド誌紹介商品のリクエスト承ります

TVや番組ガイド誌 GSTV FAN で  
紹介されたジュエリーの  
リクエストを承ります!  
実際にお手に取って  
ご覧ください。

※一部、リクエスト不可商品がございます。事前にお問い合わせください。

3 修理・リフォーム・オーダー相談 承ります

ジュエリー修理の窓口として、また  
リフォームやオーダーについても  
ご相談を承ります。

6 番組ガイド誌 配布中!

GSTVが毎月発行している  
番組ガイド誌「GSTV FAN」。  
ショールームに行けば  
必ず手に入ります!※過去の番組ガイド誌は  
ご相談ください。



# GSTV 店舗一覧

最新情報はWEBから！

GSTV 店舗一覧 検索



全 店

定休日：毎週水曜日

営業時間：11:00～19:00



SAPPORO 素敵なジュエリーとの出会いの場

## 『札幌ショールーム』 0120-182-243

〒060-0002 北海道札幌市中央区北2条西1丁目1-1  
札幌ANビル 1階「ニューオータニイン札幌 併設 一階」

- ・JR「札幌駅」より徒歩約8分
- ・地下鉄南北線「さっぽろ駅」より徒歩約6分
- ・地下鉄東豊線「さっぽろ駅」22番口より徒歩約1分



TOKYO 気軽に素敵なジュエリーライフをお届けします

## 『新宿ショールーム』 0120-570-152

〒151-0053 東京都渋谷区代々木2丁目7番5号  
exside南新宿bldg. 1階

- ・都営新宿線、都営大江戸線「新宿駅」より徒歩約1分
- ・JR、京王線「新宿駅」より徒歩約3分
- ・小田急小田原線「南新宿駅」より 徒歩約6分



TOKYO 優雅な気分で楽しいジュエリーライフを

## 『銀座サロン』 0120-570-771

デザイナー  
在籍

〒104-0061 東京都中央区銀座1丁目6-8 DEAR GINZA 1階

- ・東京メトロ「銀座1丁目駅」より徒歩約2分、  
「京橋駅」より徒歩約5分、「銀座駅」より徒歩約6分
- ・JR「有楽町駅」より徒歩約5分
- ・都営浅草線「宝町駅」より徒歩約7分



TOKYO スタジオ直結 リクエスト品揃えNO.1！

## 『天王洲ショールーム』 0120-570-126

デザイナー  
在籍

〒140-0002 東京都品川区東品川2-2-43 T2号棟1階

- ・東京モノレール、りんかい線  
「天王洲アイル駅」より徒歩約5分



YOKOHAMA 誠実で明るく楽しいお店がモットーです

## 『横浜元町ショールーム』 0120-570-423

〒231-0861 神奈川県横浜市中区元町5-181-1  
ラ・セルコート元町102

- ・JR根岸線「石川町駅」南口より徒歩約4分
- ・みなとみらい線「元町・中華街駅」より徒歩約7分



NAGOYA 名古屋にGSTVショールームが帰って参りました

## 『名古屋ショールーム』 0120-578-107

〒450-0002 愛知県名古屋市中村区名駅  
4丁目2-25 名古屋ビルディング桜館1階

- ・JR、名鉄、近鉄、地下鉄東山線 ・桜通線「名古屋駅」より徒歩約5分
- ・「国際センター駅」4番出口より徒歩約2分  
地下街「ユニモール」13番出入口目の前



OSAKA 心斎橋の“隠れ家”サロン

## 『心斎橋ショールーム』 0120-160-243

デザイナー  
在籍〒542-0085 大阪府大阪市中央区  
心斎橋筋2-2-22 小丸丸ビル1階

- ・御堂筋線・長堀鶴見緑地線「心斎橋駅」より徒歩約5分



KOBE ルースいっぱい 楽しさいっぱい 夢いっぱい 神戸元町SR

## 『神戸元町ショールーム』 0120-420-243 (078-333-8000)

デザイナー  
在籍〒650-0022 兵庫県神戸市中央区  
元町通2-6-2

- ・JR線・阪神線「元町駅」より徒歩約3分



FUKUOKA ゆる～りのんびりジュエリーの癒し空間

## 『福岡ショールーム』 0120-730-243 (092-406-3230)

〒810-0001 福岡県福岡市中央区天神  
2-13-18 天神ホワイトビル2階

- ・地下鉄空港線「天神駅」4番出口より徒歩約1分



GSTV ショールーム 便り

## 銀座サロン

### 0120-570-771

〒104-0061 東京都中央区銀座1丁目6-8  
DEAR GINZA 1階

- ・東京メトロ「銀座1丁目駅」より徒歩約2分、  
「京橋駅」より徒歩約5分、「銀座駅」より徒歩約6分
- ・JR「有楽町駅」より徒歩約5分
- ・都営浅草線「宝町駅」より徒歩約7分



### 銀座サロンはおかげさまで3周年

平素は格別なお引き立てを賜り誠にありがとうございます。

おかげさまで銀座サロンは、2024年6月1日をもちまして3周年を迎えることとなりました。これもひとえに皆様のご支援ご愛顧の賜物と深く感謝し心より御礼申し上げます。

4月からは新しい仲間が増え、銀座サロンはより一層賑やかになりました。これを機にスタッフ一同、力を合わせ皆様のご期待に添えるよう努力してまいります所存でございます。今後とも倍旧のご支援ご愛顧を賜りますよう、よろしくお願い申し上げます。



▲ スタッフ 左から 萱沼・清水・飯塚



◀ スタッフ 左から 遠山・赤尾

遠山：見た目より怖くないです。  
どうぞお気軽にご相談ください。  
赤尾：約5年ぶりの店舗復帰、  
よろしくお願い致します！



店長：佐々木

いつも銀座サロンをご利用いただきましてありがとうございます。

日頃ご愛顧をいただいております皆様方への感謝を込めて、3周年を記念した店内イベントを開催いたします。楽しんでいただける催しとなるようスタッフ一同おもてなしをいたしますので、是非お越しくさいますよう心からお待ちしております。

GSTVで購入したジュエリー、  
もう使っていないから売ろうかしら？

時間をかけても売りたい値段で  
売れるといいなあ

# JSM

ジュエリーセカンダリーマーケット

GSTVで買い逃した商品を  
安く手に入りたい



身につけて楽しむだけでなく、その資産性にも注目が集まっているジュエリー。  
そんなジュエリーとの新しい出会いの形・JSM(ジュエリーセカンダリーマーケット)。  
お客様がお持ちのGSTVで購入いただいた魅力あるジュエリーをお預かりし、  
売りたい人も、買いたい人も、お互いがご満足できるかたちへ繋ぐ架け橋となります。

＼今これが出品とき！／

JSMの人気カテゴリーを  
チェックできます



#### JSMの特徴

対象商品	GSTVで購入された商品 購入価格49,800円以上
掲載期間	最短2カ月
販売方法	委託(仲介)販売

## Jewelry Secondary Market

ジュエリーセカンダリーマーケット



# GSTVのオーダージュエリー

GSTVでは、ジュエリーに加え、多種多様なルースを取り揃えております。  
ルースをご購入いただいたお客様に、おすすめしているのがオーダージュエリー。  
世界でただひとつのジュエリーをデザインから作成いただけます。

詳細は各ショールームに  
お問い合わせください。

ショールームの詳細は、  
本誌38,39ページをご覧ください。



## ルースを購入

各ショールームやGSTVのイベント会場にて、  
お好きなルースを是非ご購入ください。



## ルースに合わせて、ジュエリーをデザイン

お客様のイメージを実現させていただけるよう、  
GSTVのデザイナーがご相談承ります。



## ジュエリー制作

GSTVの工房にて、いただいたデザイン画を元に  
ジュエリーを制作します。



## 4 完成!

世界で1点だけの  
特別なアイテムに!



マーキスカットのエメラルドを  
クラシカルにアレンジ



エメラルドカットのサファイアを  
ダイヤモンドの取り巻きで豪華に演出



色と形がそろったパライバトルマリンと  
丁寧にミル打ちされた台座

# GSTV LINE 公式アカウント

LINE

## ☆☆ 友だち募集中! ☆☆

## 登録すると特典がいっぱい!!

キャンペーン情報をお届け♪

お得な情報をお届け♪

新作ジュエリー情報も♪

## 友だち登録はコチラ!

右側のQRコードより  
ご登録をお願いいたします!



## 今月のCOVER

素晴らしい色変わりをご堪能いただける  
大粒ブラジル産アレキサンドライト (特優)



ほぼ原寸、  
白熱灯下での変色効果

幻想的な夜の庭を  
ムーンストーン×月モチーフで表現

5072237

¥4,980,000-

PT950 ブラジル産アレキサンドライト(特優)  
ダイヤ(リリーダイヤカット) リング  
AL 2.275ct D 2.65ct (LI)

重量:約15.4g 最大幅:約14.0mm 最小幅:約4.0mm 高さ:約6.0mm  
基本サイズ:14号

5041218

¥248,000-

K18WG レインボームーンストーン ダイヤ 白蝶貝  
ナイトガーデン ペンダントトップ  
MO 約3.50ct D 約0.26ct

重量:約7.4g 縦:約39.0mm 横:約26.5mm 高さ:約7.0mm  
バチカン内径:約9.0×1.9mm ※チェーンは付属しません。

※掲載商品のオンエア後の販売については直接オペレーターまでお尋ねください。(注)対象商品の完売、一定期間を過ぎた商品の販売価格については変動の可能性もございます。  
※商品番号が掲載されていない商品は、参考商品です。 ※商品価格は全て消費税10%税込です。



返品・交換のご案内

■ **返品について**

お客様のお手元に**商品が到着してから8日以内**であれば、返品をお受けいたしております（一部の商品を除く）。  
返品の可否につきましては、各商品詳細ページやオンエアにて記載しておりますので、必ずご確認をいただきますようお願いいたします。

**返品・交換をお受けできない場合** 「GSTV」では以下の場合返品をお断りしております。

- 商品をお受け取りいただいてから8日を経過した場合
- リサイズ（リング）済み商品の場合
- セミオーダーやフルオーダー等のオーダーメイド商品の場合
- ルースケースを開封した場合
- 商品に付属する鑑定書、鑑別書、保証書を紛失された場合
- 番組やWEB商品ページにて「返品不可」と表示した商品
- 通常、鑑別書が付属しない商品に鑑別書付属（作成）を希望された場合
- 店舗及び2日以上開催の催事でご購入された商品

**返品方法**

返品可能商品の返品は、商品到着後8日以内に商品（付属品を含む）を返品連絡票に必要事項をご明記の上、記載されている返送先に**「商品」および「同梱物」を同梱しご返送**ください。  
※商品不良などお客様都合ではない理由で8日を過ぎた場合は、事前にお客様サービスセンター（電話番号：0120-170-243）にご連絡ください。

**確認に必要な事項**

1. 「お客様氏名」「ご住所」「電話番号」「注文番号」「商品番号」 2. 返品を希望される理由

**商品の不具合によるご返送の場合**

弊社提携の配送業者（佐川急便またはヤマト運輸）による着払いにてご返送ください。  
詳しくは弊社お客様サービスセンターまでお問い合わせください。

**ご注意事項**

※お電話をお掛けの際には事前に番号非通知拒否設定の解除をお願いいたします。  
※事前のお電話なしに商品を返送いただいた場合、確認のお電話をさせていただく場合がございますので予めご了承ください。  
※但し、返品を承れない場合がございます。上記の「返品・交換をお受けできない場合」および販売約款をご確認ください。

**返金について**

**クレジットカードでお支払いいただいた場合**

ご返品いただいた商品代金はクレジットカード会社経由でご返金の手続きを取らせていただきます。ご返金に関しましては、到着確認日や各クレジットカード会社のペ日により異なりますので、恐れ入りますが、ご返品月の翌月15日以降、または翌々月15日以降に、ご利用のクレジットカード会社にお問い合わせください。

**代金引換、銀行振込にてお支払いいただいた場合**

GSTVに商品が到着後から2～3週間、銀行口座へお振込の手続きを取らせていただきます。 ※お客様都合によるご返品の場合、振込手数料はお客様負担となります。

**GSTVポイントを利用してご購入した場合**

- ご注文のすべてを返品される場合**：原則として、お支払いいただいた金額とポイント額をそのままお返しいたします。（※販売約款および利用規約に従った返品に限りです。）
- ご注文の一部の商品を返品される場合**：原則として、お支払いいただいたポイント額を優先してお返し、差額をお支払いいただいた方法に準じてお返しいたします。（※販売約款および利用規約に従った返品に限りです。）

■ **交換について**

お届け商品に不具合があった場合、交換をするための在庫を確認し、交換をさせていただきます。  
お手数ではございますが、**弊社お客様サービスセンター（電話番号：0120-170-243）までご連絡をいただいた後**、返品交換連絡票に必要事項をご記入の上「不具合商品」と「同梱物」を同梱し、弊社提携の配送業者（佐川急便またはヤマト運輸）による着払いにてご返送ください。商品を確認した後、交換商品の発送手配をいたします。詳しくは弊社お客様サービスセンター（電話番号：0120-170-243）までお問い合わせください。

**確認に必要な事項** 「お客様氏名」「ご住所」「電話番号」「注文番号」「商品番号」 商品の状態・様子

※確認のため、電話連絡をさせていただく場合がございますので予めご了承ください。  
【発信者番号通知のお願い】 非通知設定にされている方は、恐れ入りますが、はじめに「186」をつける等して、番号を通知しておかけください。

INFORMATION

**番組ガイド「GSTV FAN」定期購読のお知らせ**


定期購読をご希望の方は下記のいずれかの方法にてご登録をお願いいたします。  
※1年以内にご購入がない場合には発送を停止させていただくことがございますので、予めご了承ください。

WEBサイトから

「マイページ」▶「基本ご登録内容の確認・変更」▶「番組表定期購読」から「**定期購読する**」を選択

お電話から

GSTVお客様サービスセンターへご連絡ください。（下欄参照）



お電話での  
ご注文はこちらから

**0120-570-243**

オペレーター受付時間 | 8時～26時（翌2時）  
※自動応答によるご注文は、24時間受け付けております。  
※自動応答ではご注文いただけない商品がございます。ご了承をお願いいたします。

GSTVお客様サービスセンター（一般電話・携帯電話 通話料無料）

**0120-170-243**







受付時間 | 12時30分～20時30分

実物のサイズ感がわからない…

# JEWELRY ACTUAL SIZE

## ペンダントトップやピアリングなどの サイズ感をこちらでご確認できます！


本ページにそれぞれの代表的なサイズ（高さ）を実寸定規とともに掲載しております。  
実物のサイズ感がわからずお困りの際は、こちらをご参考いただけますと便利です。

ペンダントトップ	ピアリング
 10.0mm	
 15.0mm	
 20.0mm	

※こちらに掲載された商品の実物サイズではございません。  
※商品番号が掲載されていない商品は、参考商品です。


リングやネックレスなどの  
サイズ表記については  
WEBでご覧いただけます。

GSTV サイズ表記 検索




身近で便利！  
参考サイズ：1円玉

- ・直径20.0mm
- ・厚み1.5mm
- ・重さ1g

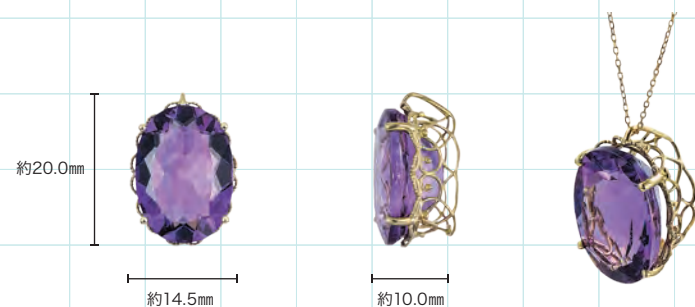
  
20.0mm

実寸定規  
（単位：CM）

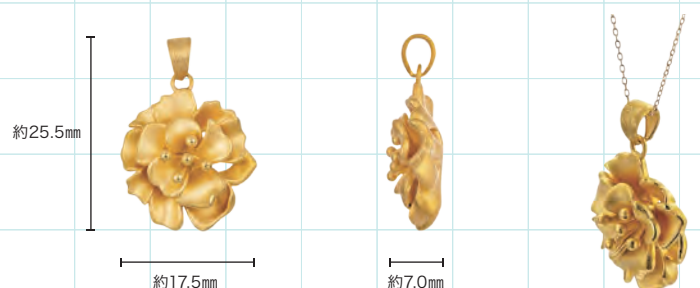




# あの人気商品の実物サイズはこちら



**5069717**  
K18YG アメシスト ペンダントトップ  
AM 約10.00ct



**5070262**  
純金 カメリア ペンダントトップ  
約1.4g



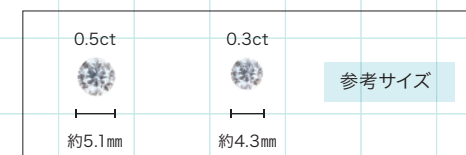
**5068757**  
K18YG シトリン ペンダントトップ  
CI 約7.00ct



**5071542**  
K18YG サファイア ブラウンダイヤ  
ペンダントトップ  
SA 約0.55ct BRD 約0.08ct



**5070680**  
PT950 Dカラーダイヤモンド &  
ダイヤ ペンダントトップ  
D 約1.00ct (D SI2 3EX) D 約0.06ct



※チェーンは付属しません

直径：  
10mm

直径：  
15mm

直径：20mm  
(1円玉サイズ)

直径：26.5mm  
(500円玉サイズ)



縦：26.0mm  
高さ：22.0mm  
(84円など切手サイズ)