

宝石専門チャンネルGSTV 番組ガイド：2026年6月号

GSTV FAN

6

June 2026



GSTV FAN

宝石専門チャンネルGSTV
番組ガイド：2026年6月号

発行元：株式会社GSTV
〒140-0002 東京都品川区東品川 2-2-43 T2号棟 1階

WEBでも同時放送!
<https://www.gstv.jp>



神秘の輝き アレキサンドライト

— 光が変われば 美も変わる —



格を語るなら この一石

1



移ろいゆく 色を耳元に

2



咲き誇る 変色の美

3



1 5064889 ¥2,980,000-

PT950 ブラジル産アレキサンドライト
H&Cダイヤ(リリーダイヤカット) リング
AL 1.47ct D 1.56ct
重量:約9.4g 最大幅:約15.5mm 最小幅:約2.5mm 高さ:約6.0mm
基本サイズ:13号

2 5085819 ¥248,000-

PT950 ブラジル産アレキサンドライト
ピアリング
AL 約0.80ct
重量:約3.6g 縦:約13.0mm 横:約2.5mm
特許第4592116号

※商品番号が掲載されていない商品は、参考商品です。
※商品価格はすべて消費税10%を含みます。



3 5094082 ¥498,000-

PT950 ブラジル産アレキサンドライト ダイヤ
ディメンション リング
AL 約1.80ct D 約0.05ct
重量:約5.7g 最大幅:約11.0mm 最小幅:約2.5mm 高さ:約4.5mm
対応サイズ:8~20号 刻み幅:0.5

4 5094083 ¥398,000-

PT950 ブラジル産アレキサンドライト ダイヤ
ディメンション ペンダントトップ
AL 1.00ct D 0.04ct
重量:約2.7g 縦:約21.5mm 横:約10.5mm 高さ:約4.5mm
パチカン内径:約4.5×2.0mm

※掲載商品のオンエア後の販売については直接オペレーターまでお尋ねください。
(注)対象商品の完売、一定期間を過ぎた商品の販売価格については変動の可能性もございます。

MARI COLLECTION

— 華麗と可憐の共存 —

MARI
Collection

デザイナー
MARI
インスタグラム



ルビーで仕立てたストロベリーケーキ

5 5091170 ￥248,000-

PT950 ルビー ダイヤ ストロベリーケーキ ペンダントトップ
RB 約1.55ct D 約0.20ct
重量:約3.5g 縦:約16.5mm 横:約11.0mm 高さ:約7.0mm
パチカン内径:約5.0×3.0mm ※チェーンは付属していません。

6 5091169 ￥398,000-

PT950 ルビー ダイヤ ストロベリーケーキ リング
RB 約1.60ct D 約0.20ct
重量:約8.5g 最大幅:約11.0mm 最小幅:約2.5mm 高さ:約7.0mm
対応サイズ:8~20号 刻み幅:0.5

※商品番号が掲載されていない商品は、参考商品です。
※商品価格はすべて消費税10%を含みます。



パライバで描く幸せの青い鳥



7 5093957 ￥398,000-

PT950 ブラジル産パライバトルマリン ザンビア産エメラルド
ダイヤ ブラックダイヤ(トリート) 青い鳥 ピアス
PRT 約0.30ct EM 約0.60ct D 約0.036ct BLD 約0.004ct
重量:約5.9g 縦:約28.0mm 横:約14.0mm ポストとキャッチはPT900

8 5093956 ￥398,000-

PT950 ブラジル産パライバトルマリン ザンビア産エメラルド
ダイヤ ブラックダイヤ(トリート) 青い鳥 ペンダントトップ
PRT 約0.35ct EM 約0.40ct D 約0.04ct BLD 約0.01ct
重量:約5.3g 縦:約29.5mm 横:約18.0mm 高さ:約5.0mm
パチカン内径:約3.5×1.6mm ※チェーンは付属していません。

※掲載商品のオンエア後の販売については直接オペレーターまでお尋ねください。(注)対象商品の完売、一定期間を過ぎた商品の販売価格については変動の可能性もございます。

MICHAEL PEUSTER

— ミシャエル・ポイスター —



宝石彫刻の枠にとられないデザインと繊細な彫刻が
人気のミシャエル・ポイスターによる独創的な女性像

9 5096755 ¥598,000-

K18YG ミシャエル・ポイスター シトリン
ペンダントトップ
重量:約11.7g 縦:約51.0mm 横:約14.0mm
高さ:約11.0mm パチカン内径:約6.0×2.5mm



ミシャエル・ポイスター / Michael Peuster
1967年 ドイツ イーダー・オーバーシュタインに生まれる
1983年 宝石彫刻家ハインツ・ポストラに師事、
16歳から宝石彫刻を学び始める
1991年 マイスター資格を取得、ポイスター工房を設立、
ドイツ宝石彫刻コンテストで優勝
2003年 タイのプミボン国王の胸像を製作
現在はカメオ彫刻家、宝石彫刻家として活躍中

※商品番号が掲載されていない商品は、参考商品です。 ※商品価格はすべて消費税10%を含みます。

ERWIN PAULY

— エルヴィン・パウリー —

カメオ界の巨人匠、エルヴィン・パウリーによる馬のカメオ
少ない曲線で魅せる「パウリースタイル」とは対極となる
リアルを突き詰めた非常に珍しいコレクション



エルヴィン・パウリー / Erwin Pauly
1934年2月 イーダー・オーバーシュタインに生まれる
1949年 15歳から宝石彫刻を学び始める
1952年 リチャード・ハーン工房に入門
1957年 マイスター資格を取得
1958年 アトリエ開設
シンプルさを追求したカメオ「パウリー・スタイル」を確立
1999年 国家十字勲章を受賞

エルヴィン・パウリー [手彫り作品]

10	5100857	¥698,000-	11	5100856	¥498,000-
メノウカメオールス「馬」 カメオ 約30×40mm 重量:約10.2g 縦:約30.0mm 横:約40.0mm 深さ:約5.0mm			メノウカメオールス「馬」 カメオ 約25×32mm 重量:約3.8g 縦:約25.0mm 横:約32.0mm 深さ:約3.0mm		

※掲載商品のオンエア後の販売については直接オペレーターまでお尋ねください。(注)対象商品の売、一定期間を過ぎた商品の販売価格については変動の可能性もございます。

AZUSA COLLECTION

— モチーフに宿る物語を 今の装いに —

色彩が舞う 神秘のトンボ



リバーシブル：ダイヤ面

12



リバーシブル：ガーネット ルビー面

12 5094024 ¥1,780,000-

K18YG ダブルフェイスアンモライト ダイヤ カラーチェンジガーネット
ルビー ラピスラズリ リバーシブル ペンダントトップ
AMM 約78.74ct D 約0.51ct CG 約0.23ct RB 約0.30ct
重量：約28.7g 縦：約66.0mm 横：約88.0mm 高さ：約6.5mm
パチカン内径：約5.5×2.0mm

AZUSA'S DESIGNER

不気「美」な
ジュエリーデザイナー
AZUSA
インスタグラム



※商品番号が掲載されていない商品は、参考商品です。 ※商品価格はすべて消費税10%を含みます。



13



古代エジプトの神秘をモダンに纏う



14



15



13 5094029 ¥79,800-

パラジウムシルバー-950 ラピスラズリ
天然ホワイトジルコン Scarab ピアス
Zl 約0.08ct
重量：約4.5g 縦：約27.0mm 横：約10.0mm
ポストとキャッチはPT900

14 5094026 ¥79,800-

パラジウムシルバー-950/K18YG
ラピスラズリ Scarab リング
重量：約8.0g 最大幅：約20.0mm
最小幅：約4.0mm 高さ：約5.5mm
対応サイズ：8~30号 刻み幅：0.5

15 5098216 ¥69,800-

パラジウムシルバー-950/K18YG
ラピスラズリ 天然ホワイトジルコン
Scarab ネックレス
Zl 約0.05ct
重量：約5.9g トップ縦：約34.0mm トップ横：約14.0mm
トップ高さ：約7.5mm パチカン内径：約4.0×1.6mm
長さ：約50cm 幅：約1.5mm スライドアジャスター

16 5094048 ¥46,800-

パラジウムシルバー-950 白蝶貝
エナメル メジエド シングルチャーム
重量：約3.6g 縦：約32.5mm 横：約12.5mm
丸環内径：約5.0mm

17 5099826 ¥49,800-

パラジウムシルバー-950 白蝶貝
天然ホワイトジルコン エナメル
メジエド ネックレス
Zl 約0.10ct
重量：約7.4g トップ縦：約39.5mm
トップ横：約15.5mm トップ高さ：約8.0mm
パチカン内径：約6.5×3.5mm 長さ：約50cm
幅：約1.5mm スライドアジャスター

※掲載商品のオンエア後の販売については
直接オペレーターまでお尋ねください。
(注)対象商品の完売、一定期間を過ぎた商品の
販売価格については変動の可能性もございます。

古代エジプト
『死者の書』に登場する神様



16

17

DESIGN PEARL

— 真珠にひとさじの個性を —



真珠で再現した
宮殿の美

個性は
マベで完成する



18 5094693 ¥128,000-

パラジウムシルバー-950 黒蝶真珠
天然ホワイトジルコン パレス ピアス
P 約8.0mm ZI 約3.20ct
重量:約9.9g 縦:約51.5mm 横:約10.0mm
ポストはPT900

19 5099877 ¥79,800-

パラジウムシルバー-950 黒蝶真珠
天然ホワイトジルコン パレス ネックレス
P 約10.0mm ZI 約2.30ct
重量:約8.1g トップ縦:約48.0mm
トップ横:約12.0mm トップ高さ:約12.0mm
パチカン内径:約4.0×1.9mm 長さ:約50cm
幅:約1.5mm スライドアジャスター

20 5083170 ¥79,800-

PT950 マベパール フリーリング
P 約13.0mm #10-#18
重量:約3.4g 最大幅:約15.0mm
最小幅:約4.0mm 高さ:約9.0mm

夜想曲の世界

— 光と闇が織りなす夜の旋律 —



夜空を切り取り
輝きを留める

21 5094623 ¥398,000-

PT950/K18YG ブルーダイヤモンド(トリート) &
ファンシーイエローダイヤ & ダイヤ
ノクターン ペンダントトップ
BD 約0.96ct YD 約0.08ct D 約0.31ct
重量:約5.3g 縦:約20.0mm 横:約20.0mm 高さ:約4.5mm
パチカン内径:約7.5×2.0mm ※チェーンは付属しておりません。

22 5094622 ¥798,000-

PT950/K18YG ブルーダイヤモンド(トリート) &
ファンシーイエローダイヤ & ダイヤ
ノクターン リング
BD 約1.24ct YD 約0.07ct D 約0.39ct
重量:約14.5g 最大幅:約17.5mm 最小幅:約3.5mm
高さ:約4.0mm 対応サイズ:8~20号 刻み幅:0.5

23 5094624 ¥398,000-

PT950/K18YG ブルーダイヤモンド(トリート) &
ファンシーイエローダイヤ & ダイヤ
ノクターン フェザータッチイヤリング
BD 約0.70ct YD 約0.08ct D 約0.12ct
重量:約8.2g 縦:約15.5mm 横:約9.0mm

※掲載商品のオンエア後の販売については直接オペレーターまでお尋ねください。
(注)対象商品の完売、一定期間を過ぎた商品の販売価格については
変動の可能性もございます。



GEM QUALITY COLOR STONE

— 厳選された逸品を世界の産地より —

リングサイズ13号
参考サイズ
内径17mm※ほぼ原寸



24



25



26



27



ベトナム産スタールビー

今となっては大変希少なベトナム産の大粒スタールビー。赤味が強く、鋭いスターも見ることのできる品質面も大満足の一品。

24 5096090 ¥4,980,000-

PT950 ベトナム産非加熱スタールビー ダイヤリング
RB 18.533ct D 1.00ct
重量:約14.0g 最大幅:約23.0mm 最小幅:約3.5mm 高さ:約9.0mm
基本サイズ:13号

スリランカ産ロイヤルブルームーンストーン

透明感がありながら角度によって強いブルーのシラーがハッキリ浮かび上がる希少なミーティヤゴダ地域のロイヤルブルームーンストーン5石を贅沢に使用したリング。

25 5093260 ¥248,000-

PT950 スリランカ産ロイヤルブルームーンストーン & レインボームーンストーン Moonlight リング
MO 約4.70ct MO 約0.25ct
重量:約6.3g 最大幅:約18.5mm 最小幅:約2.0mm 高さ:約4.0mm
対応サイズ:8~20号 刻み幅:0.5

アヤナスピネル

アヤナスピネル特有のホットピンクとブラジル産の鮮烈なブルーが際立つパライバトルマリン。通常なら個性がぶつかり合う2つを調和のとれたデザインにまとめ上げたリング。

26 5096657 ¥998,000-

PT950 アヤナスピネル ブラジル産パライバトルマリン
ダイヤリング
SP 1.24ct PRT 0.30ct D 0.43ct
重量:約5.4g 最大幅:約12.0mm 最小幅:約2.0mm 高さ:約5.5mm
基本サイズ:13号

スリランカ産非加熱サファイア

サファイアのブランド産地スリランカ産でありながらコーンフラワーカラーを彷彿とさせる優しい色合い、4ct超えのサイズ、そして非加熱という特別だらけのサファイアをクラシカルな王道リングに。

27 5095162 ¥1,980,000-

PT950 スリランカ産非加熱サファイア ダイヤリング
SA 4.039ct D 0.62ct
重量:約8.1g 最大幅:約13.0mm 最小幅:約3.0mm 高さ:約7.0mm
基本サイズ:14号

※商品番号が掲載されていない商品は、参考商品です。 ※商品価格はすべて消費税10%を含みます。

※掲載商品のオンエア後の販売については直接オペレーターまでお尋ねください。(注)対象商品の完売、一定期間を過ぎた商品の販売価格については変動の可能性もございます。

6月の番組チェック!

GSTV FACTORY SALE SPECIAL

ファクトリーセールSP

開催期間: 6月6日(土)~8日(月)

1ポイントアップ対象期間:

6月5日(金) 24:00 (6月6日(土) 0:00) ~ 6月9日(火) 8:59まで

~お客様に感謝を込めて~ GSTVポイントアップ/

プレミアムDAY

開催期間: 6月17日(水)

1ポイントアップ対象期間:

6月16日(火) 24:00 (6月17日(水) 0:00) ~ 6月18日(木) 8:59まで

GSTVの日

感謝メカ盛り!!
輝きマシマシ大作戦!

6月30日(火) 24:00~スタート!

7月1日(水) ~ 4日(土)

1ポイントアップ対象期間:

6月30日(火) 24:00 (7月1日(水) 0:00) ~ 7月5日(日) 8:59まで

BS放送特別
追加枠

BS-TBS「麗しの宝石ショッピング」

・6月7日(日) 8:00~8:59

・6月21日(日) 8:00~8:59

BS-TBS「麗しの宝石ショッピングconnect+」

放送時間短縮のお知らせ

【休止】のお知らせ

- | | | |
|---------------------|---------------------|---------------------|
| ・4日(木) 23:00~23:59 | ・13日(土) 23:00~23:59 | ・24日(火) 22:00~23:59 |
| ・6日(土) 23:00~23:59 | ・14日(日) 23:00~23:59 | ・26日(金) 23:00~23:59 |
| ・7日(日) 22:00~23:59 | ・17日(水) 23:00~23:59 | ・27日(土) 22:00~23:59 |
| ・8日(月) 23:00~23:59 | ・19日(金) 23:00~23:59 | ・28日(日) 22:00~23:59 |
| ・10日(水) 23:00~23:59 | ・20日(土) 22:00~23:59 | ・29日(月) 23:00~23:59 |
| ・12日(金) 23:00~23:59 | ・21日(日) 22:00~23:59 | |

- | |
|-----------------------|
| ・6日(土) 22:00~22:53まで |
| ・8日(日) 22:00~22:53まで |
| ・10日(水) 22:00~22:53まで |
| ・13日(土) 22:00~22:53まで |
| ・14日(日) 22:00~22:53まで |
| ・17日(水) 22:00~22:53まで |
| ・29日(月) 22:00~22:53まで |

June 2026

	1 月	2 火	3 水	4 木	5 金
	リピート放送 [2:00~9:00]				
9:00~	麗しの宝石ショッピング 辻直樹/目黒佐枝	麗しの宝石ショッピング 大松彰/瀧野泉	麗しの宝石ショッピング 茂木歩/渡邊店長	麗しの宝石ショッピング 優/瀧野泉	麗しの宝石ショッピング 大松彰/長野むつみ
10:00~	麗しの宝石ショッピングConnect 辻直樹/目黒佐枝	麗しの宝石ショッピングConnect 大松彰/瀧野泉	麗しの宝石ショッピングConnect 茂木歩/渡邊店長	麗しの宝石ショッピングConnect 優/瀧野泉	麗しの宝石ショッピングConnect 大松彰/長野むつみ
11:00~	麗しの宝石ショッピングConnect 辻直樹/田村桂子(パール)	麗しの宝石ショッピングConnect 大松彰 高井清史(竜甲・琥珀)	麗しの宝石ショッピングConnect 茂木歩 三浦友幸(ピアリング)	麗しの宝石ショッピングConnect 優/小田切秀弘(ビーズ)	麗しの宝石ショッピングConnect 大松彰 浅川昌彦(ダイヤモンド)
12:00~	麗しの宝石ショッピングConnect 茂木歩 五十嵐公司(カラーストーン)	麗しの宝石ショッピングConnect 松本真依 ディレン・ガンディ(ダイヤモンド)	麗しの宝石ショッピングConnect 田代真弓/やまやちほ MARI	麗しの宝石ショッピングConnect 松本真依 菊地岳史(チェーン)	麗しの宝石ショッピングConnect 茂木歩 カピル・ミタル(カラーストーン)
13:00~	ジュエリーコンサルタント 茂木歩/五十嵐公司	ダイヤモンドコレクション 松本真依 ディレン・ガンディ	MARIコレクション 田代真弓/やまやちほ MARI	ファインクラフトコレクション 松本真依/菊地岳史	カピルにおまかせ! 茂木歩/カピル・ミタル
14:00~	カットバリエーションアワード 山田かれん/保坂建二	クリエーションジュエリー 川野美津子/保坂建二	セレクトジュエリー 山田かれん/長野むつみ	クリエーションジュエリー 茂木歩/吉田店長	セレクトジュエリー 松本真依/土家典子
15:00~	セレクトジュエリー 山田かれん/篠島亜由	ルースコレクション 川野美津子/内藤秀治	セレクトジュエリー 山田かれん/土家典子	Destiny Pearls 茂木歩/平野生馬	耳ものジュエリー 松本真依
16:00~	本日のベストセラー 茂木歩/鈴木昭一	本日のベストセラー 松本真依/高島あやめ	本日のベストセラー 川野美津子/長野むつみ	本日のベストセラー 松本真依/吉田店長	本日のベストセラー 川野美津子/渡邊店長
17:00~	トラベルジュエリー 茂木歩/保坂建二	カットバリエーションアワード 松本真依/保坂建二	世界宝石探訪 川野美津子/古屋聡	AZUSAコレクション 松本真依	セレクトジュエリー 川野美津子/土家典子
18:00~	ジョイエトリタリアーニ 松本真依/菊地康雄	パルティオコレクション 大谷衣里奈/宮下賢一	towaジュエリーコレクション 辻直樹/吉倉太	地金倶楽部 大松彰/小山泰治	ファンシーチェーンコレクション 辻直樹/並木孝之
19:00~	ダイヤモンドジュエリー 松本真依	セレクトジュエリー 大谷衣里奈/土家典子	クリエーションジュエリー 辻直樹	ダイヤモンドジュエリー 大松彰	クリエーションジュエリー 辻直樹
20:00~	セレクトジュエリー 大松彰/大久保絵弥	セレクトジュエリー 田代真弓/夏井和広	セレクトジュエリー 松本真依/篠島亜由	産地限定カラーストーン 辻直樹/渡邊店長	竜甲・琥珀ジュエリー 優/高井清史
21:00~	産地限定カラーストーン 大松彰	セレクトジュエリー 田代真弓/篠島亜由	セットジュエリーアワード 松本真依	クリエーションジュエリー 辻直樹/渡邊店長	セレクトジュエリー 優/鈴木昭一
22:00~	麗しの宝石ショッピングConnect+ 松本真依/大久保絵弥	麗しの宝石ショッピングConnect+ 茂木歩/夏井和広	麗しの宝石ショッピングConnect+ 辻直樹/篠島亜由	Fine Color Style 大松彰/浅川昌彦	世界宝石探訪 辻直樹/古屋聡
23:00~	麗しの宝石ショッピングConnect+ 松本真依 高井清史(竜甲・琥珀)	麗しの宝石ショッピングConnect+ 茂木歩 三浦友幸(ピアリング)	麗しの宝石ショッピングConnect+ 辻直樹 小田切秀弘(ビーズ)	クリエーションジュエリー 大松彰	麗しの宝石ショッピングConnect+ 辻直樹/田村桂子(パール)
24:00~	麗しの宝石ショッピング 大松彰/大久保洋子 塗野聖一(パール)	麗しの宝石ショッピング 辻直樹/大久保洋子 並木孝之(チェーン)	麗しの宝石ショッピング 優/目黒佐枝 宮下賢一(パール)	麗しの宝石ショッピング 辻直樹/大久保絵弥 吉倉太(チェーン)	ファクトリーセールSP 麗しの宝石ショッピング 優/大久保洋子 ディレン・ガンディ(ダイヤモンド) 三浦友幸(ピアリング)
25:00~					

6 June 2026	16 火	プレミアムDAY 17 水	18 木	19 金	20 土	21 日	22 月	23 火	24 水	25 木	6 June 2026
			リピート放送 [2:00~9:00]					リピート放送 [2:00~9:00]			
9:00~	麗しの宝石ショッピング 大松彰 / 大久保絵弥	麗しの宝石ショッピング 優 / 瀨野泉	麗しの宝石ショッピング 辻直樹 / やまやちほ	麗しの宝石ショッピング 大松彰 / 濱野恵	セレクトジュエリー 山田かれん / 長野むつみ	リピート放送2:00~8:00 8:00~ 麗しの宝石ショッピング 大松彰 / 長野むつみ / 小田切秀弘(ピース) 9:00~ 麗しの宝石ショッピング 大松彰 / 長野むつみ	麗しの宝石ショッピング 優 / 目黒佐枝	麗しの宝石ショッピング 優 / 瀨野泉	麗しの宝石ショッピング 辻直樹 / やまやちほ	麗しの宝石ショッピング 大松彰 / 大久保絵弥	9:00~
10:00~	麗しの宝石ショッピングConnect 大松彰 / 大久保絵弥	麗しの宝石ショッピングConnect 優 / 瀨野泉	麗しの宝石ショッピングConnect 辻直樹 / やまやちほ	麗しの宝石ショッピングConnect 大松彰 / 濱野恵	麗しの宝石ショッピング 優 / やまやちほ	麗しの宝石ショッピングConnect 松本真依 / やまやちほ	麗しの宝石ショッピングConnect 優 / 目黒佐枝	麗しの宝石ショッピングConnect 優 / 瀨野泉	麗しの宝石ショッピングConnect 辻直樹 / やまやちほ	麗しの宝石ショッピングConnect 大松彰 / 大久保絵弥	10:00~
11:00~	麗しの宝石ショッピングConnect 大松彰 ディレン・ガンディ(ダイヤモンド)	麗しの宝石ショッピングConnect 優 / 塗野聖一(パール)	麗しの宝石ショッピングConnect 辻直樹 / 宮下賢一(パール)	麗しの宝石ショッピングConnect 大松彰 / 菊地康雄(イタリア)	麗しの宝石ショッピングConnect 優 / やまやちほ	麗しの宝石ショッピングConnect 松本真依 / やまやちほ	麗しの宝石ショッピングConnect 優 カピル・ミタル(カラーストーン)	麗しの宝石ショッピングConnect 優 / 吉倉太(チェーン)	麗しの宝石ショッピングConnect 辻直樹 高井清史(鼈甲・琥珀)	麗しの宝石ショッピングConnect 大松彰 / 山口夢未(チェーン)	11:00~
12:00~	麗しの宝石ショッピングConnect 松本真依 五十嵐公司(カラーストーン)	麗しの宝石ショッピングConnect 田代真弓 菊地岳史(チェーン)	麗しの宝石ショッピングConnect 茂木歩 三浦友幸(ピアリング)	麗しの宝石ショッピングConnect 松本真依 小田切秀弘(ピース)	麗しの宝石ショッピングConnect 優 / やまやちほ	麗しの宝石ショッピングConnect 田代真弓 / 篠島亜由	麗しの宝石ショッピングConnect 茂木歩 / MARI	麗しの宝石ショッピングConnect 大谷衣里奈 ディレン・ガンディ(ダイヤモンド)	麗しの宝石ショッピングConnect 松本真依 塗野聖一(パール)	麗しの宝石ショッピングConnect 川野美津子 / 三沢一章 慶徳厚(イーダー)	12:00~
13:00~	ジュエリーコンサルタント 松本真依 / 五十嵐公司	ファインクラフトコレクション 田代真弓 / 菊地岳史	ピアリング 茂木歩 / 三浦友幸	Gemesys collection 松本真依 / 小田切秀弘	セレクトジュエリー 山田かれん / 長野むつみ	セレクトジュエリー 田代真弓 / 篠島亜由	MARIコレクション 茂木歩 / MARI	ダイヤモンドコレクション 大谷衣里奈 ディレン・ガンディ	パールコレクション 松本真依 / 塗野聖一	イーダー特集 川野美津子 / 三沢一章 桐戸寿之	13:00~
14:00~	クリエーションジュエリー 大谷衣里奈 / 保坂建二	Fine Color Style 茂木歩 / 浅川昌彦	トラベルジュエリー 松本真依 / 保坂建二	ファインクラフトコレクション 茂木歩 / 山口夢未	ジュエリーコンサルタント 松本真依 / 五十嵐公司	セレクトジュエリー 松本真依 / 鈴木昭一	セレクトジュエリー 山田かれん / 篠島亜由	トラベルジュエリー 川野美津子 / 保坂建二	セレクトジュエリー 桜野友佳 / 篠島亜由	カットパリエーションアワー 茂木歩 / 保坂建二	14:00~
15:00~	セレクトジュエリー 大谷衣里奈 / 土家典子	プレミアムDAY SP 茂木歩 / 長野むつみ	セレクトジュエリー 松本真依 / 鈴木昭一	AZUSAコレクション 茂木歩	耳ものジュエリー 松本真依	セットジュエリーアワー 松本真依	カットパリエーションアワー 山田かれん / 保坂建二	クリエーションジュエリー 川野美津子 / 関根修平	セレクトジュエリー 桜野友佳 / 長野むつみ	AZUSAコレクション 茂木歩	15:00~
16:00~	本日のベストセラー 川野美津子 / 長野むつみ	本日のベストセラー 松本真依 / 高島あやめ	本日のベストセラー 茂木歩 / 内藤秀治	本日のベストセラー 川野美津子 / 土家典子	本日のベストセラー 大谷衣里奈 / 篠島亜由	本日のベストセラー 川野美津子 / 篠島亜由	本日のベストセラー 茂木歩 / 渡邊店長	本日のベストセラー 松本真依 / 長野むつみ	本日のベストセラー 茂木歩 / 篠島亜由	本日のベストセラー 大谷衣里奈 / 鈴木昭一	16:00~
17:00~	カットパリエーションアワー 川野美津子 / 保坂建二	ピアリング 松本真依 / 三浦友幸	クリエーションジュエリー 茂木歩 / 保坂建二	セレクトジュエリー 川野美津子 / 長野むつみ	セレクトジュエリー 大谷衣里奈 / 鈴木昭一	セレクトジュエリー 川野美津子 / 鈴木昭一	セレクトジュエリー 茂木歩 / 篠島亜由	クリエーションジュエリー 松本真依 / 保坂建二	ミミものアワー☆リターンズ 茂木歩	トラベルジュエリー 大谷衣里奈 / 保坂建二	17:00~
18:00~	ジョイエッリタリアーニ 田代真弓 / 菊地康雄	プレミアムDAY SP 辻直樹 / 土家典子	テゾーロコレクション 大松彰 / 平賀麗王	レーヌ・ロゼ ケイコ 優 / 田村桂子	セレクトジュエリー 辻直樹 / 篠島亜由	カットパリエーションアワー 辻直樹 / 内藤秀治	ファンシーチェーンコレクション 松本真依 / 並木孝之	パールコレクション 辻直樹 / 塗野聖一	ジョイエッリタリアーニ 大松彰 / 菊地康雄	鼈甲・琥珀ジュエリー 松本真依 / 高井清史	18:00~
19:00~	セレクトジュエリー 田代真弓 / 長野むつみ	プレミアムDAY SP 辻直樹 / 篠島亜由	マルチカラーアワー 大松彰	セレクトジュエリー 優 / 土家典子	クリエーションジュエリー 辻直樹	クリエーションジュエリー 辻直樹	耳ものジュエリー 松本真依	セレクトジュエリー 辻直樹 / 長野むつみ	セレクトジュエリー 大松彰 / 鈴木昭一	ダイヤモンドジュエリー 松本真依	19:00~
20:00~	セレクトジュエリー 辻直樹 / 夏井和広	プレミアムDAY SP 大松彰 / 大久保絵弥	セレクトジュエリー 優 / 濱野恵	セレクトジュエリー 辻直樹 / 篠島亜由	地金倶楽部 大松彰 / 小山泰治	マルチカラーアワー 茂木歩 / 内藤秀治	セレクトジュエリー 辻直樹 / 鈴木昭一	クリエーションジュエリー 大松彰 / 渡邊店長	セレクトジュエリー 優 / 目黒佐枝	セレクトジュエリー 優 / 濱野恵	20:00~
21:00~	クリエーションジュエリー 辻直樹	イーダー特集 大松彰 / 桐戸寿之	セレクトジュエリー 優 / 篠島亜由	クリエーションジュエリー 辻直樹	リリーダイヤモンドコレクション 大松彰	クリエーションジュエリー 茂木歩	クリエーションジュエリー 辻直樹	セットジュエリーアワー 大松彰	セレクトジュエリー 優 / 目黒佐枝	ブラウンダイヤモンドコレクション 優	21:00~
22:00~	麗しの宝石ショッピングConnect+ 茂木歩 / 夏井和広	麗しの宝石ショッピングConnect+ 辻直樹 / 宮下賢一(パール) 22:00~22:53まで	セレクトジュエリー 大松彰 / 濱野恵	セレクトジュエリー 優 / 篠島亜由	産地限定カラーストーン 辻直樹 / 内藤秀治	セレクトジュエリー 辻直樹 / 土家典子	麗しの宝石ショッピングConnect+ 松本真依 / 高島あやめ	麗しの宝石ショッピングConnect+ 辻直樹 / 渡邊店長	ファインクラフトコレクション 大松彰 / 山口夢未	セレクトジュエリー 松本真依 / 濱野恵	22:00~
23:00~	麗しの宝石ショッピングConnect+ 茂木歩 / 塗野聖一(パール)	プレミアムDAY SP 辻直樹 / 大久保絵弥	麗しの宝石ショッピングConnect+ 大松彰 / 菊地康雄(イタリア)	クリエーションジュエリー 優	クリエーションジュエリー 辻直樹 / 内藤秀治	セレクトジュエリー 辻直樹 / 土家典子	麗しの宝石ショッピングConnect+ 松本真依 / 吉倉太(チェーン)	麗しの宝石ショッピングConnect+ 辻直樹 高井清史(鼈甲・琥珀)	クリエーションジュエリー 大松彰	麗しの宝石ショッピングConnect+ 松本真依 平野生馬(パール)	23:00~
24:00~	プレミアムDAY 麗しの宝石ショッピング 辻直樹 / 目黒佐枝 小田切秀弘(ピース)	麗しの宝石ショッピング 大松彰 / 大久保洋子 吉倉太(チェーン)	麗しの宝石ショッピング 優 / 渡邊店長 カピル・ミタル(カラーストーン) 浅川昌彦(ダイヤモンド)	麗しの宝石ショッピング 辻直樹 / 大久保洋子 塗野聖一(パール)	麗しの宝石ショッピング 大松彰 / 大久保洋子 菊地岳史(チェーン)	麗しの宝石ショッピング 茂木歩 / 大久保洋子 菊地康雄(イタリア)	麗しの宝石ショッピング 辻直樹 / 大久保洋子 宮下賢一(パール)	麗しの宝石ショッピング 大松彰 / 目黒佐枝 三浦友幸(ピアリング) 大口竜仁(チェーン)	麗しの宝石ショッピング 優 / 夏井和広 浅川昌彦(ダイヤモンド)	麗しの宝石ショッピング 優 / 才藤真吾 三沢一章(イーダー) 吉倉太(チェーン)	24:00~
25:00~											25:00~

リピート放送 [2:00~9:00]

9:00~	麗しの宝石ショッピング 茂木歩 / 濱野恵	クリエーションジュエリー 山田かれん / やまやちほ	麗しの宝石ショッピング 優 / やまやちほ	麗しの宝石ショッピング 辻直樹 / 濱野恵	麗しの宝石ショッピング 大松彰 / 瀧野泉
10:00~	麗しの宝石ショッピングConnect 茂木歩 / 濱野恵	麗しの宝石ショッピング 辻直樹 / 瀧野泉	麗しの宝石ショッピングConnect 優 / やまやちほ	麗しの宝石ショッピングConnect 辻直樹 / 濱野恵	麗しの宝石ショッピングConnect 大松彰 / 瀧野泉
11:00~	麗しの宝石ショッピングConnect 茂木歩 / 平野生馬 (パール)	麗しの宝石ショッピングConnect 辻直樹 / 瀧野泉	麗しの宝石ショッピングConnect 【YOU様のランチ】 優	麗しの宝石ショッピングConnect 辻直樹 高井清史 (竜甲・琥珀)	麗しの宝石ショッピングConnect 大松彰 浅川昌彦 (ダイヤモンド)
12:00~	麗しの宝石ショッピングConnect 松本真依 / 才藤真吾 三沢一章 (イーダー)	麗しの宝石ショッピングConnect 【みつかるコレクション】 辻直樹	麗しの宝石ショッピングConnect 川野美津子 古屋聡 (カラーストーン)	麗しの宝石ショッピングConnect 田代真弓 平野生馬 (パール)	麗しの宝石ショッピングConnect 田代真弓 五十嵐公司 (カラーストーン)
13:00~	イーダー特集 松本真依 伊藤葉子 / 三沢一章	モチーフアワー 山田かれん / やまやちほ	世界宝石探訪 川野美津子 / 古屋聡	Destiny Pearls 田代真弓 / 平野生馬	ジュエリーコンサルタント 田代真弓 / 五十嵐公司
14:00~	セレクトジュエリー 大谷衣里奈 / 長野むつみ	セレクトジュエリー 松本真依 / 篠島亜由	セレクトジュエリー 山田かれん / 長野むつみ	クリエーションジュエリー 桜野友佳 / 保坂建二	イーダー特集 大谷衣里奈 / 慶徳厚
15:00~	セレクトジュエリー 大谷衣里奈 / 鈴木昭一	エクスプレスアワー 松本真依	ジョイエッリイタリアーニ 山田かれん / 菊地康雄	セレクトジュエリー 桜野友佳 / 土家典子	トラベルジュエリー 大谷衣里奈 / 保坂建二
16:00~	本日のベストセラー 松本真依 / 土家典子	本日のベストセラー 茂木歩 / 長野むつみ	本日のベストセラー 田代真弓 / 渡邊店長	本日のベストセラー 川野美津子 / 篠島亜由	本日のベストセラー 田代真弓 / 内藤秀治
17:00~	セレクトジュエリー 松本真依 / 長野むつみ	セレクトジュエリー 茂木歩 / 篠島亜由	セレクトジュエリー 田代真弓 / 長野むつみ	カットパリエーションアワー 川野美津子 / 保坂建二	セレクトジュエリー 田代真弓 / 篠島亜由
18:00~	テゾーロコレクション 大松彰 / 平賀麗王	地金倶楽部 優 / 小山泰治	セレクトジュエリー 大松彰 / 篠島亜由	ファンシーチェーンコレクション 優 / 並木孝之	Destiny Pearls 辻直樹 / 平野生馬
19:00~	セレクトジュエリー 大松彰 / 土家典子	セレクトジュエリー 優 / 長野むつみ	地金倶楽部 大松彰 / 小山泰治	セレクトジュエリー 優 / 篠島亜由	ルースコレクション 辻直樹 / 内藤秀治
20:00~	セレクトジュエリー 辻直樹 / 大久保絵弥	セレクトジュエリー 大松彰 / 鈴木昭一	セレクトジュエリー 辻直樹 / 濱野恵	セレクトジュエリー 大松彰 / 目黒佐枝	セレクトジュエリー 優 / 長野むつみ
21:00~	クリエーションジュエリー 辻直樹	極みの宝石ショッピングアワー 大松彰	クリエーションジュエリー 辻直樹	セレクトジュエリー 大松彰 / 目黒佐枝	クリエーションジュエリー 優
22:00~	セレクトジュエリー 大松彰 / 大久保絵弥	セレクトジュエリー 優 / 土家典子	セレクトジュエリー 大松彰 / 濱野恵	麗しの宝石ショッピングConnect+ 優 / 浅川昌彦 (ダイヤモンド) 22:00~22:53まで	麗しの宝石ショッピングConnect+ 辻直樹 / 長野むつみ
23:00~	クリエーションジュエリー 大松彰	クリエーションジュエリー 優	クリエーションジュエリー 大松彰	クリエーションジュエリー 優	麗しの宝石ショッピングConnect+ 辻直樹 ディレン・ガンディ (ダイヤモンド)
24:00~	麗しの宝石ショッピング 辻直樹 / 大久保洋子 小田切秀弘 (ビーズ)	麗しの宝石ショッピング 大松彰 / 大久保洋子 ディレン・ガンディ (ダイヤモンド) 塗野聖一 (パール)	麗しの宝石ショッピング 辻直樹 / 大久保洋子 大口竜仁 / 平賀麗王 (チェーン)	麗しの宝石ショッピング 大松彰 / 大久保絵弥 カビル・ミタル (カラーストーン) 宮下賢一 (パール)	 <p>麗しの宝石ショッピング 優 / 大久保洋子 三浦友幸 (ピアリング) 菊地岳史 (チェーン)</p>
25:00~					

GSTVの日

感謝メガ盛り!

輝きマシマシ大作戦!

7/1・2・3・4

期間: 7月1日(水) 0:00 (6月30日(火) 24:00) ~ 7月5日(日) 8:59まで

7月1日はGSTVとなった日。

これまで支えてくださったお客様への感謝の気持ちを最大級(メガ盛り)でお届けしその想いをジュエリーと番組企画を通して圧倒的(マシマシ)な輝きとして体感していただくために、GSTVの総力を結集した一大イベント!

普段とはひと味違う特別な放送と厳選された商品ラインナップで、4日間を駆け抜けます。ぜひご期待ください。

特別な放送

×

特別な商品でお届けする濃密な4日間

GSTVをテレビで楽しむ!

リビングでゆったり、いつものテレビで。

GSTVはBS放送やCS放送、またはケーブルテレビでお楽しみいただけます。

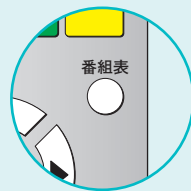
BS-TBS BS6 (161ch)

視聴無料



1 **BS** ボタンを押します。

2 番組ボタンの **6** を押します。



もしくは、
番組表 ボタンを押します。

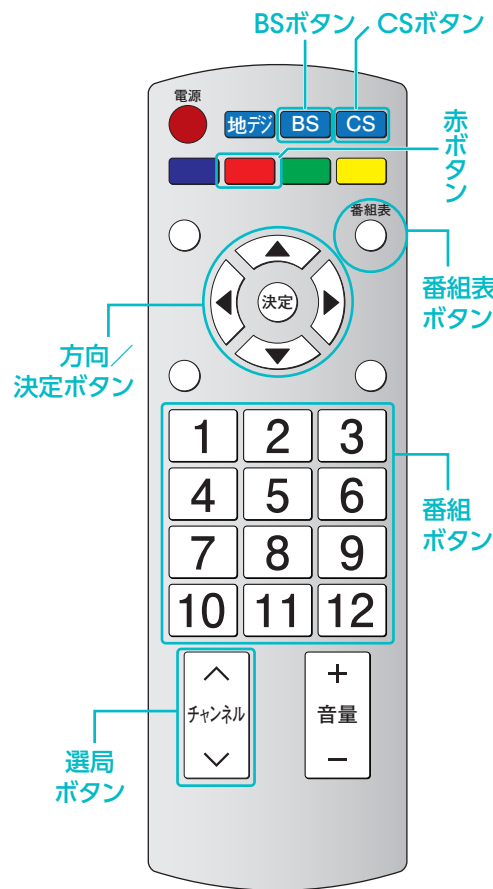
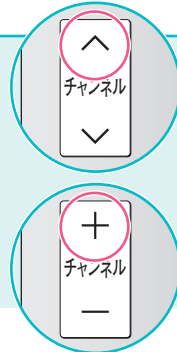
方向ボタンの◀▶を押して161chを選択して
決定 ボタンを押します。

BS-TBS BS6 マルチチャンネル (162ch)

視聴無料



左記1、2の手順でBS-TBS(161ch)を選択後、
選局ボタン **↑** または **+** を押します。



リモコンのイラストは一例です。機器により、ボタンの配置が異なりますのでご了承ください。

スカパー!
スカパー! 光
527ch

1 **CS** ボタンを押します。

2 番組表 ボタンを押します。

UかりTV
153ch

視聴無料 24時間

3 方向ボタンの◀▶を押して527chまたは153chを選択して
決定 ボタンを押します。

BS放送 毎日放送中!!

*月によりプログラムが変更になる場合があります。

視聴無料

BS-TBS BS6 (161ch)



日~金 9:00~
土 10:00~
毎日 24:00~(2時間放送)

BS-TBS BS6 マルチチャンネル(162ch)



日~金 10:00~(3時間放送)
土 11:00~(2時間放送)



月~水、土日 22:00~(2時間放送)
木金 23:00~

	月	火	水	木	金	土	日
09:00	GSTV 麗しの宝石 ショッピング BS-TBS BS6(161ch)						BS-TBS BS6(161ch)
10:00						BS-TBS BS6(161ch)	
11:00	GSTV 麗しの宝石 ショッピング Connect BS-TBS BS6 マルチチャンネル(162ch)						
12:00							

22:00	GSTV 麗しの宝石 ショッピング Connect BS-TBS BS6 マルチチャンネル (162ch)						
23:00							
24:00	GSTV 麗しの宝石 ショッピング BS-TBS BS6(161ch)						
25:00							

24時間テレビ・スマホでGSTVを楽しむ!

放映中 視聴無料 登録不要で気軽に視聴♪ 楽天ポイントも貯まる!

Rチャンネル


[Rチャンネル]で検索して「GSTV(宝石専門ch)」チャンネルを選んで視聴ください。



Rチャンネルは楽天グループが運営する登録不要&完全無料の動画配信サービスです。

WEB、スマホアプリ、テレビ(Fire TV/Android TV/Net-VISION)でご視聴いただけます。

視聴時間に応じて楽天ポイントがもらえるキャンペーン実施中!



辻直樹 presents **よもやま**

みつかるコレクション 第21回

大好評放送中のお客様のリクエストジュエリーをつくる「みつかるコレクション」

MC Tucci
「個人の感想です」
"Tucci" no Kojinno Kansoo desu.

リアル版 みつかるコレクションから生まれたジュエリー

リアル版のみつかるコレクションとは...
テレビにメールを送るタイプではなく 実際、にデザイン画やアイデアを
会場にお持ち頂き、その場でデザイナーさんと相談して
できる形にしていく、というのが「リアル版」
プロのデザイナーさんとやり取りしながら描き進めていくので
こうした方が「ジュエリーとして実現しやすい！」など
みなさんの要望に寄り添った形で
アドバイスもしてくれるから めっちゃいい！
きっと納得のジュエリーが「みつかるはず」！！

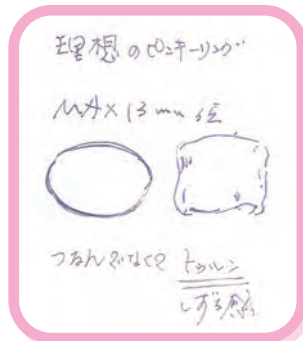
MEMO
6月の
「リアル版 みつかるコレクション」
開催会場は、本誌33ページを
ご覧ください。

昨年の吉祥寺でのジュエリーフェアで初開催されたリアル版
実は、リアル版は吉祥寺の時の開催の予定だったのですが
ご好評頂き! その後も各会場(ジュエリーフェア)で
リアル版 みつかるコレクションは開催されていたんです!
知らなかった... (汗)

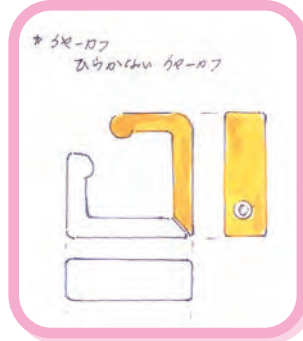
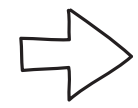
今後 GSTV でのほとんどのジュエリーフェアで
デザイン&アイデア 受けつけてますよー
是非 みなさんもご参加くださいーい!



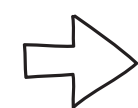
例) こんな風に描いてきてもらうと



ID:5096114
パラジウムシルバー-950
fave ピンキーリング
総重量:約7.4g 最大幅:約12.5mm
最小幅:約5.0mm 高さ:約2.0mm
対応サイズ:1~8号 刻み幅:0.5



ID:5096120
パラジウムシルバー-950
天然ホワイトジルコン
fave シングルイヤークラフ
Z1 約0.05ct
総重量:約3.0g 縦:約16.0mm
横:約4.5mm



専属のデザイナーさんが「対応してくれます！」

でき上がったジュエリーは番組でご紹介します!

BS-TBS マルチチャンネル (162ch) ☆☆☆

「麗しの宝石ショッピングConnect」にて

みつかるコレクション

6月の放送日 **13日、27日** 昼12時~ ぜひご覧ください!!

「こんなジュエリーをつくって欲しい」など募集中! パンネームを必ず記載いただき
「ジュエリー話」 「番組へのコメント」 ✉ mitsukaru@gstv.jp 下記メールアドレスまで!

たくさん
のメールを
お待ちしております!

参考商品の
商品番号があると
スムーズやで~

みつかるメールのポイント!!

- ポイント その1 全体のサイズ感を縦・横 詳しく!
縦:〇〇mm 横:〇〇mmなどの詳しい情報が欲しいです
- ポイント その2 使いたい素材を明確に!
白地金で! や K18PGがいい! など
- ポイント その3 仕上がりのお値段! 希望価格は必ず!
〇〇円くらい! や 〇〇円まで! など
- ポイント その4 できれば、イメージ図・デザイン画 など
あればより分かりやすいです!

※メールは番組とのツールですのでメールでのやり取りはできかねます

The KIWAMI of KIWAMI JEWELRY

宝石王子®
— 大松 彰の —第51回
極みの
中の極み

番組で紹介した商品の中からさらに厳選した「極みの中の極み」ジュエリーを取り上げてまいります。

「極みの宝石ショッピングアワー」

6月13日(土)、27日(土) 21時~

1点ものならではの精緻なお仕立て
白蝶真珠 (オーロラヴィーナス) を主役にあしらったリング

極

ID: 5092418
PT950/K18PG/YG 白蝶真珠 (オーロラヴィーナス)
ダイヤ & ピンクダイヤ & ファンシーイエローダイヤ
パライバトルマリン リング
P 約12.0mm D 約0.84ct PD 約0.30ct
YD 約0.45ct PRT 約0.07ct

前は専門的で難しくなりましたが、たまには全編学術的にいきたいと思えます。今、空前のブームで様々な真珠が世の中にあふれ、まさに玉石混交となっています。中でも白蝶にもアコヤにも似た淡水真珠が多くみられるようになりました。さてどうやって見分けるのでしょうか!? 一見すると見分けがつかせません。プロでも見分けるのが大変ですが、白蝶&アコヤと淡水、大きな違いがありますね。そうです!

海水産と淡水産です。明確な違いはマンガンの含有量で淡水産の方が多く含み特別な機械を通してみると蛍光します。ただ事はそう簡単ではなくて、ご存知の通りアコヤの核は淡水産。蛍光するんですね。特に薄巻きだと尚更です。さらに連となるとより区別が難しくなりますが、今は技術の進歩でより細かい成分分析もできるようになっています。極みのパールもより安心してご購入いただけます。

希少なスリランカ産ロイヤルブルームーンストーンを
ふんだんにあしらった幻想的なブローチネックレスID: 5094235 パラジウムシルバー 950
スリランカ産ロイヤルブルームーンストーン
天然ホワイトジルコン ブローチネックレス
MO 約12.00ct ZI 約4.20ct

さて6月、憂鬱な季節がやってきました。いや梅雨だからというわけではなく、長石の説明をしなくてはという憂鬱さなのです。以前にもご紹介した通り青く輝く長石はロイヤル、アルバイトムーンストーン(ペリステライト)、アンデシンラブラドライト、ラブラドライト(レインボームーンストーン)がありますが、大きく分けると二種類、正長石系と斜長石系で、成分と構造が違います。両方とも二つの成分が離溶(溶けたものが冷えていく中で分離する)し、そこに光が当たることによって光学効果を起こすのですが、正長石は薄膜や波状、粒子状になり薄膜干渉やレイリー散乱(小さいものにぶつかると青く光る、大きいと白くなるミー散乱もある)によって青くなるシラー効果



極

(アデュラレスセンス)と呼ばれ、平面状に干渉で起こるラブラドレスセンス(イリデッセンス)と分けられるといわれています。ただ諸説あるのでこれも正しいかどうか、一つ言えることは、今回取り上げた作品はパラジウムシルバーではありますが、これだけ美しい幻といわれるロイヤルブルームーンストーンがたくさん使われているという点で傑出した逸品であることは間違いのないことです。



最後は、珍しいハートシェイプのアレキサンドライト! ではなぜアレキサンドライトは貴重なのか? クロムとベリリウムを含むというエメラルドと近いですが、実際エメラルドが採られる場所ではアレキサンドライトも採られるところが多いのです。そもそもベリリウムは大陸でクロムは海や深部で生成されるため、出会う確率は低いのでエメラルドも貴重ですが、さらにエメラルドは地中に多く含むケイ素を主体としていますが、アレキサンドライトは含まないためよりエメラルドより生成されにくいわけです(ベグマタイトより離れている)。また品質が良いとされるブラジル産は、同じく美しいとされる元祖ウラル産とともに時々嫌われる鉄の作用やガリウムなどの微量成分によって特別なアレキサンドライトとなっています。

ブラジル産アレキサンドライトを主役に据えた
プラチナ950のリング

極



【白熱灯下での変色効果】

ID: 5095786 PT950 ブラジル産アレキサンドライト
ダイヤ(リリーダイヤカット) リング
AL 0.324ct D 0.08ct(LI)

大松 彰 — Akira Omatsu 2015年秋 FGA(英国宝石学協会正会員) 取得、ジュエリーコーディネーター1級、天然石検定1級、真珠のプロSA(シニアアドバイザー) ※「宝石王子®」は大松彰の登録商標です。



YOU様のランチマガジン

大好評放送中の「YOU様のランチ」ガイド誌でも絶賛連載中!! **VOL.10**

ダイヤモンド ブランチレコメンド

過去にYOU様のランチで紹介した商品をピックアップ!

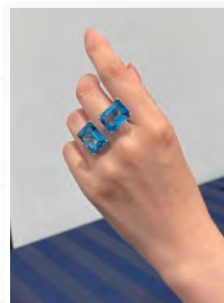


今回の企画は

ブランチ×AZUSA

スペシャルコラボ企画

栗原さんにもご協力いただき石のサイズや形、色などモーから厳選して企画しました。



「ダブルストーンインパクトリング」

ID: 5090899
パラジウムシルバー 950
スーパーフルートパース リング TO 約24.00ct
重量: 約11.7g 最大幅: 約16.0mm
最小幅: 約4.0mm 高さ: 約9.5mm
対応サイズ: 8~30号 刻み幅: 0.5

通常このサイズの石は複数を組み合わせるものではないですが、デザイナー AZUSA さんに攻めていただきました。石の角度にもこだわり変化をもたせ、普通のボリュームリングと差別化できるような魅力的なものになりました。また、ボリュームはあるのに中央に空間をもたせたことで余白ができて重たく見えないので意外と日常使いしやすいと思います! 本格的な夏のカジュアルにぜひ添えてみてください!

YOU'S BRUNCH
YOU様のランチ
BS-TBS マルチチャンネル(162ch)
「麗しの宝石ショッピングConnect」にて

YOU様のランチの放送日
6月14日、28日 午前11時~
お楽しみに!!

※商品番号が掲載されていない商品は、参考商品です。

フォロー&登録してね♪

GSTV公式SNS紹介

今や身近なコミュニケーションツールとして欠かせないSNS。GSTVの公式SNSでも様々な情報やコンテンツを発信しています!

YouTube

GSTVが本気で取り組むYouTube!



チャンネル登録をお願いします!
GSTVofficial

動画コンテンツ続々配信中!

<https://www.youtube.com/c/GSTVofficial>

宝石の知識やコーディネート提案など話題の動画を配信!

エックス X



ジュエリー情報通は要チェック!
@GSTV_jp
https://x.com/gstv_jp



GSTV最新情報をチェック!

GSTVのイベント情報やバズりそうなジュエリーも紹介中!



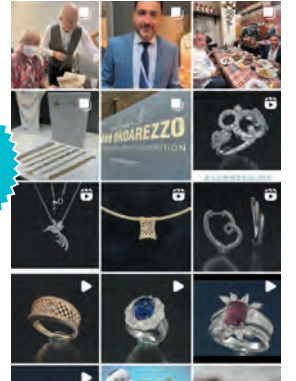
フォロー & いいねをお願いします!

ID: @gstv_official

Instagram



ジュエリー写真がたくさん!



https://www.instagram.com/gstv_official/

GSTVのジュエリーをピックアップして紹介中!



GSTV LINE公式アカウント 友だち募集中!!

キャンペーン情報をお届け♪

お得な情報をお届け♪

新作ジュエリー情報も♪

登録方法

Step1 ✓



カメラを起動、QRコードを読み取り、表示されたメッセージ・リンクをタップ

Step2 ✓



「友だち追加」をタップ

Step3 ✓



「トーク」をタップ これで登録完了!

QRコードはこちら



※QRコードが読み取れない場合は @gstv_official で検索してください。

GSTVスタッフブログ

ガイド誌には載せられない撮影の裏話などGSTVの様々なエピソードを公開しています! ぜひご覧ください。
<https://ameblo.jp/gstv-staff/>



6月 ファクトリーセール会場にて JSM 出品受付いたします！

JSM
初めての方
大歓迎

期間中は特設ブースにて出品受付を行います。
JSMスタッフがご案内いたしますので、JSMのご利用は初めてという方もこの機会にぜひご相談ください！

必要なもの：出品商品、顔写真付き本人確認書類、銀行口座情報（初出品の場合）

GSTVで購入された商品
購入価格49,800円以上

他社で購入された商品（注）
購入価格10万円以上（原則）

委託（仲介）販売

（注）●貴石/半貴石のジュエリー ●地金製品 ●ルース（天然石のみ、セットでの出品は3石まで）

「JSM」通常の出品方法

step 1 商品を送る

JSMサイトにログイン。
出品申し込みをして商品を送ります。



step 2 価格を決める

鑑別・査定をして、販売価格をご案内。
提示価格を参考に販売価格を決定します。
※他社製品の出品には鑑別代金がかかります。



step 3 掲載を待つ

JSMが商品をクリーニング、撮影をして掲載します。
（掲載まで最短2ヵ月）



step 4 商品が売れる

掲載した商品が売れたらご入金。



Jewelry Secondary Market

ジュエリーセカンダリーマーケット

「売りたい人」も、「買いたい人」もこちらから ▶▶▶



GSTV ショールーム 便り

銀座サロン 0120-570-771

〒104-0061 東京都中央区銀座1-6-8 DEAR GINZA 1階
・東京メトロ「銀座1丁目駅」より徒歩約2分、
「京橋駅」より徒歩約5分、「銀座駅」より徒歩約6分
・JR「有楽町駅」より徒歩約5分 ・都営浅草線「宝町駅」より徒歩約7分

— 銀座サロン 開店5周年 —

平素は格別のご愛顧を賜り、厚く御礼申し上げます。
銀座サロンはこのたび、6月1日に開店5周年を迎えることとなりました。
こうして無事に5周年を迎えられたのは、ひとえに皆様の多大なる
ご支援とご協力の賜物と、深く感謝しております。これからも皆様に
喜んでいただけるよう、初心を忘れず、より一層サービスの向上に
励んでまいります。

今後とも変わらぬお引き立てを賜りますよう、よろしくお願い申し上げます。



銀座サロン スタッフ一同

いつもGSTVをご愛顧いただき、誠にありがとうございます。
皆様の日常に彩りを添えられるようなジュエリーのご提案と、寛ぎの空間をご提供いたします。
たくさんのお客様にお会いできる日を、心より楽しみにしております。

店長：佐々木



札幌ショールーム 0120-182-243

〒060-0002 北海道札幌市中央区北2条西1-1-1
1階（ニューオータニ札幌 併設）
・JR「札幌駅」より徒歩約8分 ・地下鉄南北線「さっぽろ駅」より徒歩約6分
・地下鉄東豊線「さっぽろ駅」22番口より徒歩約1分



— 札幌ショールームは皆様のおかげで3周年 —

おかげさまで当店は、このたび3周年を迎えることができました。日々ご来店くださる皆様、そして大切な瞬間をお任せくださったすべてのご縁に、心より感謝申し上げます。

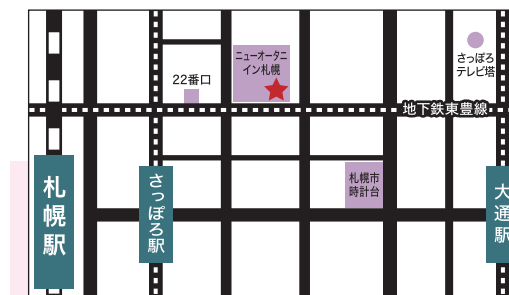
肩ひじを張らずに楽しめる上質さと、永く寄り添う確かな輝きを大切に、修理やクリーニング、アフターメンテナンスのご相談を含め、皆様に心地よい時間と空間をお過ごしいただけるお店であり続けたいと考えております。

今後ともスタッフ一同、心を込めておもてなしさせていただきますので、変わらぬご愛顧を賜りますようお願い申し上げます。

JR「札幌駅」から徒歩約8分の好立地になります。
北海道の方も北海道にご旅行にお越しになった方もぜひお立ち寄りください。皆様のご来店を心よりお待ちしております。



店長：吉田



GSTVを見て、さわって楽しむ!



GSTVイベント情報

2026年6月開催 開催時間: 10:30~17:30

2026年初夏のファクトリーセール

6月6日(土)~6月8日(月)

TOC有明 20階

WEST GOLD 20Hall



※催事画像は2026年1月のファクトリーセールのものです。当日のゲストは未定です。

- りんかい線「国際展示場駅」より徒歩約5分
ゆりかもめ「東京ビッグサイト駅/有明駅」より徒歩約6分
- 駐車場: 有

ファクトリーセール期間中「JSM」も受付いたします!

JSMの詳細は、本誌30ページをご覧ください。

会場にて

- ・リクエスト受付中!
- ・コンシェルジュコーナーでお問い合わせやご相談も!

ジュエリー
無料クリーニング
&メンテナンス

オンエア
完売商品

蔵出し
アイテム

TVではご紹介できない
高額商品も!

展示点数
5000点
以上*

*展示点数は会場規模により異なります。

古屋聡さん
鹿児島、富山、金沢
全会場に登場!!



GSTVジュエリーフェア in 鹿児島 (城山ホテル鹿児島)

SHIROYAMA HOTEL kagoshima
2F 桜島

6月14日(日)

- 天文館・鹿児島中央駅から無料シャトルバス運行中
鹿児島中央駅から車で約10分・鹿児島空港から車で約60分
- 駐車場: 有・無料
- ジュエリー 無料クリーニング & メンテナンス



GSTVジュエリーフェア in 富山

ANAクラウンプラザホテル富山
19F スカイバンケット 天空

6月20日(土)

- JR「富山駅」より車で約5分
富山駅構内「路面電車富山駅」より
市内環状線セントラムに乗り、「国際会議場前駅」下車、徒歩0分
- 駐車場: 有・無料
- ジュエリー 無料クリーニング & メンテナンス

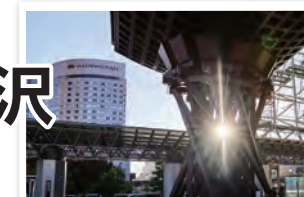


GSTVジュエリーフェア in 金沢

ANAクラウンプラザホテル金沢
3F 鳳(東)

6月21日(日)

- JR「金沢駅」兼六園口(東口)より徒歩約1分
- 駐車場: 有・無料
- ジュエリー 無料クリーニング & メンテナンス



リアル版の新体験企画

「みつかるコレクション」開催!

リアルで“みつかる”体験を。
あなたのアイデアが商品になる!

※辻さんの来場はありません

会場でデザイナーと一緒に企画、その場で形に。
TVで紹介されるチャンスも!

デザイナー常駐、アイデアを即デザイン!

あなたの発想が未来の大人気商品に??

詳細は当日の会場担当者まで。ぜひ会場にお越しください!!



定休日：毎週水曜日 | 営業時間：11:00～19:00 ※甲府花小路ショールームのみ 10:00～18:00になります。



HOKKAIDO 素敵なジュエリーとの出会いの場

『札幌ショールーム』0120-182-243

〒060-0002 北海道札幌市中央区北2条西1-1-1
1階 (ニューオータニイン札幌 併設)

- ・JR「札幌駅」より徒歩約8分
- ・地下鉄南北線「さっぽろ駅」より徒歩約6分
- ・地下鉄東豊線「さっぽろ駅」22番口より徒歩約1分



MIYAGI 東北初出店!

『仙台ショールーム』0120-299-243

〒980-0811 宮城県仙台市青葉区一番町3-4-3 INDEX BUILDING 3F

- ・地下鉄東西線「青葉通一番町駅」(北2出口)より徒歩約2分
- ・JR「仙台駅」より徒歩約12分



SAITAMA たくさんのお客様の声から生まれたショールーム

『大宮ショールーム』0120-570-134

〒330-0854 埼玉県さいたま市大宮区
桜木町4-333-13 1階

- ・JR「大宮駅」より徒歩約7分



CHIBA 記念すべき10店舗目!

『千葉ショールーム』0120-125-243

〒260-0028 千葉県千葉市中央区
新町 1-17 JPR 千葉ビル1F

- ・JR「千葉駅」より徒歩約5分、「京成千葉駅」より徒歩約4分



TOKYO 気軽に素敵なジュエリーライフをお届けします

『新宿ショールーム』0120-570-152

〒151-0053 東京都渋谷区代々木2-7-5 exside南新宿bldg. 1階

- ・都営新宿線・都営大江戸線「新宿駅」より徒歩約1分
- ・JR、京王線「新宿駅」より徒歩約3分
- ・小田急小田原線「南新宿駅」より徒歩約6分



TOKYO 優雅な気分で楽しいジュエリーデイを

『銀座サロン』0120-570-771

〒104-0061 東京都中央区銀座1-6-8 DEAR GINZA 1階

- ・東京メトロ「銀座1丁目駅」より徒歩約2分、「京橋駅」より徒歩約5分、「銀座駅」より徒歩約6分
- ・JR「有楽町駅」より徒歩約5分 ・都営浅草線「宝町駅」より徒歩約7分



TOKYO スタジオ直結 リクエスト品揃えNO.1!

デザイナー
在籍

『天王洲ショールーム』0120-570-126

〒140-0002 東京都品川区東品川2-2-43 T2号棟1階

- ・東京モノレール、りんかい線
「天王洲アイル駅」より徒歩約5分



KANAGAWA 誠実で明るく楽しいお店がモットーです

『横浜元町ショールーム』0120-570-423

〒231-0861 神奈川県横浜市中区元町5-181-1 ラ・セルコート元町102

- ・JR根岸線「石川町駅」南口より徒歩約4分
- ・みなとみらい線「元町・中華街駅」より徒歩約7分



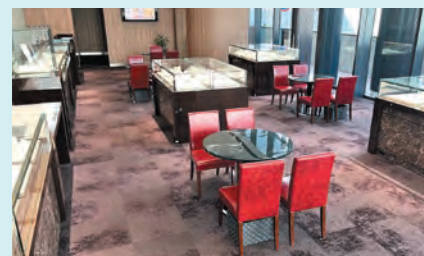
YAMANASHI 歴史と文化が息づく新しい城下町に誕生

『甲府花小路ショールーム』0120-177-243

〒400-0031 山梨県甲府市丸の内1-10-6 E101

- ・JR「甲府駅」より徒歩約10分

甲府花小路ショールームの営業時間は、10:00～18:00になります。



AICHI 名古屋にGSTVショールームが帰ってまいりました

『名古屋ショールーム』0120-578-107

〒450-0002 愛知県名古屋市中村区名駅
4-2-25 名古屋ビルディング桜館1階

- ・JR、名鉄、近鉄、地下鉄東山線 ・桜通線「名古屋駅」より徒歩約5分
- ・「国際センター駅」4番出口より徒歩約2分 地下街「ユニモール」11番・13番出入口の前



OSAKA 新天地でリニューアルオープン!

デザイナー
在籍

『心齋橋ショールーム』0120-160-243

〒542-0081 大阪府大阪市中央区南船場3-7-29
南船場じゅんさんビル 1F

- ・御堂筋線・長堀鶴見緑地線「心齋橋駅」(北改札2)を出て
クリスタ長堀(北8)エスカレーター・(北9)エレベーターより徒歩約5分



HYOGO ルースいっぱい 楽しさいっぱい 夢いっぱい 神戸元町SR

『神戸元町ショールーム』0120-420-243

(078-333-8000)

〒650-0022 兵庫県神戸市中央区
元町通2-6-2

- ・JR線・阪神線「元町駅」より徒歩約3分



FUKUOKA ゆる〜りのんびりジュエリーの癒し空間

『福岡ショールーム』0120-730-243

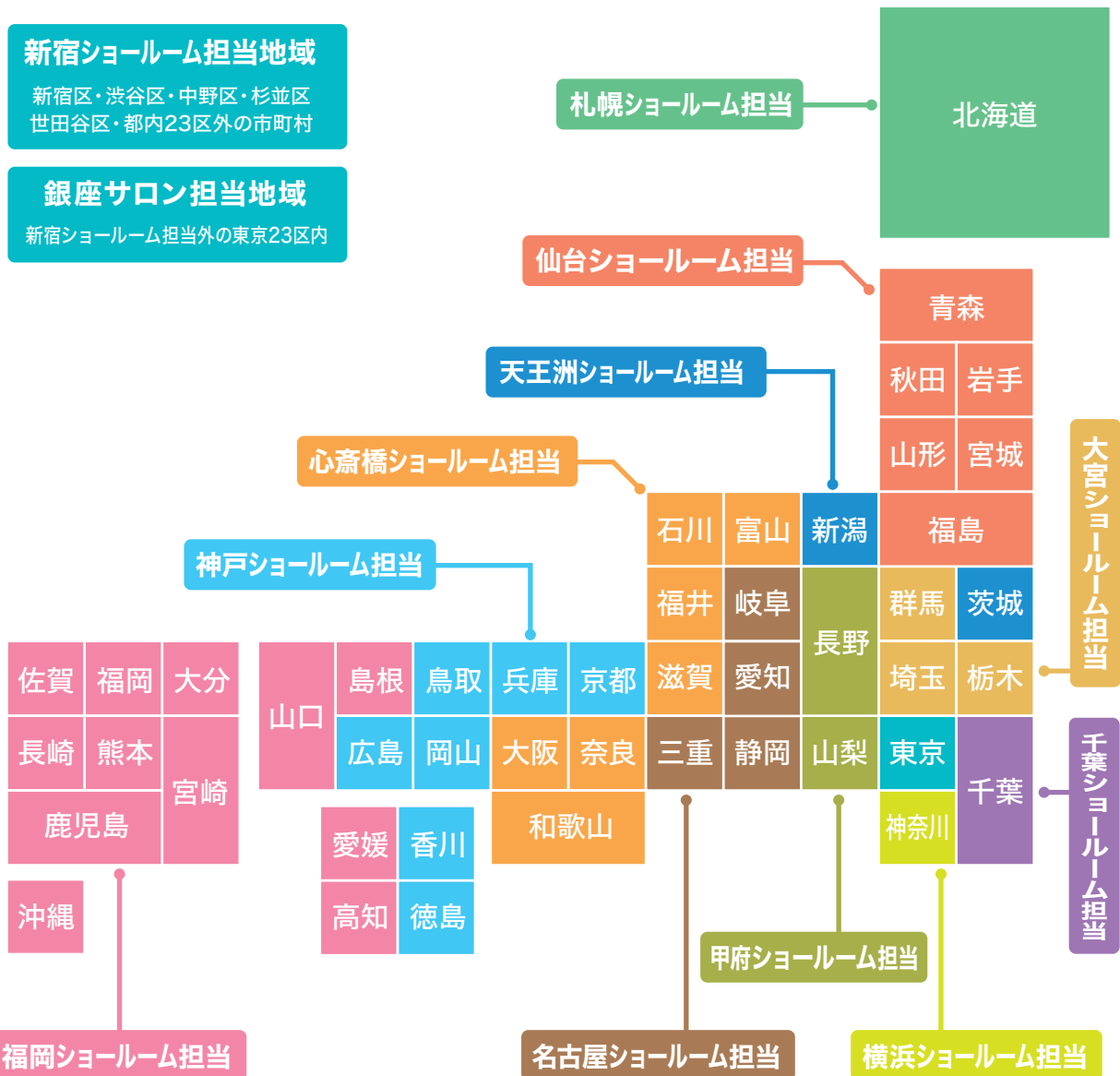
(092-406-3230)

〒810-0001 福岡県福岡市中央区天神
2-13-18 天神ホワイトビル2階

- ・地下鉄空港線「天神駅」4番出口より徒歩約1分

GSTV マイショールーム

ジュエリーのお困りごとは**担当ショールーム**にぜひご相談を!



各ショールームの詳細は、本誌34~35ページをご覧ください。

ショールームで**できること**

- 01 **ご注文商品の受け取り**
ショールームで受け取ると**送料がかかりません**
 - 02 **規格外サイズのリングのオーダー**
表記サイズ以外のオーダーも承ります
 - 03 **地金の金種変更**
K18YGからプラチナへの変更など
- そのほかにも対面ならではの細やかな対応をさせていただきます。
ぜひお住まいの地域の担当ショールームにご相談ください。

ショールームサービス一覧

- 1 **第1火曜日にご購入ポイントが1ポイントアップ!!**
 \ ショールーム限定! /
今月は6月2日!!
 もちろんプレミアムDAY他、
 1ポイントアップ対象期間も1ポイントアップになります。
- 2 **ご来店ポイントカード配布中!**
 ショールームにご来店いただくだけでスタンプ1個捺印!
**10個たまると
3,000円のクーポン**
 としてご利用いただけます。
 ※発行から1年間有効。
- 3 **修理・リフォーム・オーダー相談 承ります**


 ジュエリー修理の窓口として、またリフォームやオーダーについてもご相談を承ります。
- 4 **ジュエリー無料クリーニング**
 お手持ちのジュエリーを
**無料で
ピッカピカに
クリーニング!**

 ショールームスタッフまでお気軽にお声がけください。
- 5 **TVやガイド誌紹介商品のリクエスト承ります**
 TVや番組ガイド誌「GSTV FAN」で紹介されたジュエリーのリクエストを承ります!
 実際にお手に取ってご覧ください。
 ※一部、リクエスト不可商品がございます。事前にお問い合わせください。
 
- 6 **番組ガイド誌 配布中!**
 GSTVが毎月発行している番組ガイド誌「GSTV FAN」。
 ショールームに行けば必ず手に入ります!
 

GSTV Presents!
耳ものジュエリー専門サイト

Mimibi
(ミミビ)

現品・即納

見るたび、ときめく
耳から始まる、私だけのジュエリー

耳から始まる、私だけのジュエリー。

GSTVの耳ものジュエリー専門サイト、
「Mimibi (ミミビ)」

“耳元から美しく”をテーマに、
日常を少し華やかにしてくれるアイテムが揃います。

check!

日常に、特別な日に、あなたの耳元に輝きを。
ぜひMimibiのジュエリーをお楽しみください。▶▶▶

<https://www.mimibi.jp/>

Mimibi | Q

GSTV Presents!
イタリアンジュエリー直輸入専門サイト

「Ca-Ciao! (カッチャオ!)」

Produced by GSTV

“カジュアルに楽しむイタリアンジュエリー”
上質で洗練されたアイテムを手が届く価格で!

番組やHPでは出会えないアイテムを
ラインアップ!

ここでしか手に入らない特別な
ジュエリーをお楽しみください。

Ca-Ciao!

Ca-Ciao!

今月の

お客様の声

プレミアムデーに純プラチナのネックレスを注文しました。6週間の到着を待っていましたがシステム不具合と重なってしまったのか受け取りが待ち遠しかったです。

しかし、品物は予想以上に輝きがよく、日常使いにピッタリ!! やはり『純プラチナ』は違いますね!! とても気に入りました☆☆☆

スタッフ：このたびはシステムトラブルによりお届けまでお日にちをいただき、ご不便をおかけしましたこと、改めてお詫び申し上げます。そのような中、「予想以上の輝き」と商品をお気に召していただけたとのこと、スタッフ一同大変嬉しく拝読いたしました。

純プラチナならではの上品な輝きは、日常使いにも長くご愛用いただける魅力のひとつでございます。今後にご満足いただける商品とサービスをお届けできるよう努めるとともに、配送についてもお待ち合わせすることがないよう徹底いたします。

催事は予約必須ですか？ また、都合が合わず、行けない場合には連絡が必要ですか？

スタッフ：ご予約は必須ではございませんが、ご予約いただきますと、スムーズにイベント会場へご入場できます。また、キャンセルのご連絡は特に不要でございますので、どうぞお気軽にご予約ください。お待ちしております。

GSTV イベント情報の詳細は、
本紙 32～33 ページをご覧ください。

WEB会員登録しようとしたところ、既に電話番号が登録済みとなりました。別の電話番号が無い場合は、どうしたらいいですか？

スタッフ：別のお電話番号をお持ちでない場合は、お客様サービスセンター (0120-170-243) までご連絡ください。WEB会員登録をしていただけるよう対応いたします。

ご登録完了後は、現在ご利用中のお客様番号との統合手続きを行い、保有されているポイントにつきましても、統合先お客様番号へ移行させていただきます。詳細につきましてはお客様サービスセンターにてご案内いたしますのでお気軽にお問い合わせくださいませ。

GSTVお客様サービスセンター

0120-170-243 受付時間 10時～19時

ジュエリーウォッチを受け取りましたが、思っていたよりも少し大きく感じています。ショールームでサイズを短くしていただくことは可能でしょうか。また、電池は最初から入っている状態かどうか教えていただけると嬉しいです。

スタッフ：ジュエリーウォッチについてのお問い合わせをいただき、ありがとうございます。サイズ調整につきましては、各ショールームでも承ります。また、本商品は電池をお入れした状態でお届けしておりますので、到着後すぐにご利用いただけます。

GSTVショールームの詳細は、
本紙 34～35 ページをご覧ください。

皆様の声

お待ちしております!

番組へのご意見・商品のリクエスト
jp-studio@gstv.jp

WEBサイトへのご意見・お問い合わせ
support@gstv.jp

今月のCOVER

— 白孔雀 —

シロクジャク



“神の使い”“天女”とも言われる特別な存在の白孔雀の羽をイメージ
繊細なダイヤモンドのラインとDカラーで印象的な世界観の美しきパリュール

① 5094590 ¥5,980,000-
PT950 Dカラーダイヤモンド & ダイヤ
白孔雀 楽ラスプ ネックレス
D 約1.00ct(D SI2) D 約9.00ct
重量:約59.4g 長さ:約43cm
幅:約3.0-23.5mm

② 5094596 ¥998,000-
PT950 Dカラーダイヤモンド & ダイヤ
白孔雀 ピアリングピアス
D 約0.60ct(D SI2) D 約0.90ct
重量:約13.3g 縦:約19.0mm 横:約22.0mm
ポストはPT900

③ 5095871 ¥1,580,000-
PT950 Dカラーダイヤモンド & ダイヤ
白孔雀 リング
D 約1.00ct(D SI2) D 約0.80ct
重量:約9.8g 最大幅:約23.0mm 最小幅:約2.5mm
高さ:約4.5mm 対応サイズ:8-20号 刻み幅:0.5

※商品番号が掲載されていない商品は、参考商品です。 ※商品価格はすべて消費税10%を含みます。

※掲載商品のオンエア後の販売については直接オペレーターまでお尋ねください。(注)対象商品の完売、一定期間を過ぎた商品の販売価格については変動の可能性もございます。

返品のご案内

■ 返品について

お客様のお手元に商品が到着してから8日以内であれば、返品をお受けいたしております(一部の商品を除く)。
返品の可否につきましては、各商品詳細ページやオンエアにて記載しておりますので、必ずご確認をいただきますようお願いいたします。

返品・交換をお受けできない場合 「GSTV」では以下の場合ご返品をお断りしております。

- 商品をお受け取りいただいてから8日を経過した場合
- リサイズ(リング)済み商品の場合
- セミオーダーやフルオーダー等のオーダーメイド商品の場合
- ルースケースを開封した場合
- 商品に付属する鑑定書、鑑別書、保証書を紛失された場合
- 番組やWEB商品ページにて「返品不可」と表示した商品
- 通常、鑑別書が付属しない商品に鑑別書付属(作成)を希望された場合
- 店舗および2日以上開催の催事でご購入された商品

■ 返品方法

返品可能商品の返品は、商品到着後8日以内に商品(付属品を含む)を返品連絡票に必要事項をご明記の上、記載されている返送先に「商品」および「同梱物」を同梱し
ご返送ください。※商品不良などお客様都合ではない理由で8日を過ぎた場合は、事前にお客様サービスセンター(電話番号:0120-170-243)にご連絡ください。

■ 確認に必要な事項

1. 「お客様氏名」「ご住所」「電話番号」「注文番号」「商品番号」
2. 返品を希望される理由

■ 商品の不具合によるご返送の場合

当社提携の配送業者(佐川急便またはヤマト運輸)による着払いにてご返送ください。
詳しくは当社お客様サービスセンターまでお問い合わせください。

■ ご注意事項

※お電話をお掛けの際には事前に番号非通知拒否設定の解除をお願いいたします。
※事前のお電話なしに商品を返送いただいた場合、確認のお電話をさせていただく場合がございますので予めご了承ください。
※但し、返品を承れない場合がございます。上記の「返品・交換をお受けできない場合」および販売約款をご確認ください。

■ 返金について

■ クレジットカードでお支払いいただいた場合

ご返品いただいた商品代金はクレジットカード会社経由でご返金の手続きを取らせていただきます。ご返金に関しましては、到着確認日や各クレジットカード会社の
のり日より異なりますので、恐れ入りますが、ご返品月の翌月15日以降、または翌々月15日以降に、ご利用のクレジットカード会社にお問い合わせください。

■ 代金引換、銀行振込にてお支払いいただいた場合

GSTVに商品が到着後から2~3週間、銀行口座へお振込の手続きを取らせていただきます。 ※お客様都合によるご返品の場合、振込手数料はお客様負担となります。

■ GSTVポイントを利用してご購入した場合

- ご注文のすべてを返品される場合:原則として、お支払いいただいた金額とポイント額をそのままお返しいたします。(※販売約款および利用規約に従った返品に限りませ)
- ご注文の一部の商品を返品される場合:原則として、お支払いいただいたポイント額を優先してお返し、差額をお支払いいただいた方法に準じてお返し
いたします。(※販売約款および利用規約に従った返品に限りませ)

INFORMATION

番組ガイド「GSTV FAN」定期購読のお知らせ

定期購読をご希望の方は下記のいずれかの方法にてご登録をお願いいたします。

※1年以内にご購入がない場合には発送を停止させていただく場合がございますので、予めご了承をお願いいたします。

WEBサイトから

「マイページ」▶「基本ご登録内容の確認・変更」▶「番組表定期購読」から「定期購読する」を選択

お電話から

GSTVお客様サービスセンターへご連絡ください。(下欄参照)



お電話での

GSTVカスタマーセンター (一般電話・携帯電話 通話料無料)

ご注文はこちらから

0120-570-243

オペレーター受付時間 | 9時~26時(翌2時)

*自動応答によるご注文は、24時間受け付けております。
*自動応答ではご注文いただけない商品がございます。ご了承をお願いいたします。

商品に関する

GSTVお客様サービスセンター (一般電話・携帯電話 通話料無料)

お問い合わせなど

0120-170-243

受付時間 | 10時~19時

GSTV 株式会社GSTV

J-DM 公益社団法人日本通信販売協会

JJA 一般社団法人日本ジュエリー協会

ウェブサイト GSTV

検索

RECOMMEND CATALOG —リコメンドカタログ—

- ・ GSTVならではの、この季節ならではのおすすめ商品をご用意いたしました。
- ・ 商品説明の横のマークを確認しながらご注文ください。

ご注文方法

すぐにお届け ▶▶▶ 電話オペレーターまたはショールームへ

新規作成 ▶▶▶ 上記およびWEBと音声自動サービス

リングの
ご注意点

すぐにお届け ▶▶▶ リングはカタログ掲載の基本サイズでお届けいたします。
※リサイズをご希望の場合は、商品受け取り後にお客様サービスセンターまで
ご連絡ください。無償で承ります。

新規作成 ▶▶▶ ご希望のサイズでおつくりいたします。

※返品につきましては個々の記載をご確認ください。

澄んだ優しい光を宿す魅惑の連なり

洗練されたペアシェイプのパライバトルマリンは
柔らかなミルキーカラー
格調高きフルネックレスでありながら
その概念を超えて光そのものを纏うかのように

すぐにお届け 返品可

| M1 | 5050429 ¥4,980,000-

K18WG ブラジル産パライバトルマリン
ダイヤ ネックレス
PRT 50.15ct PRT 7.44ct D 4.91ct
重量：約95.0g トップ縦：約25.5mm トップ横：約15.5mm
トップ高さ：約12.0mm パチカン内径：約4.5×2.2mm
長さ：約42cm 幅：約7.5-14.0mm



M1



自然の奇跡を華麗なる一輪の花に

カリブ海に生息するピンク貝からごく稀に産出される天然真珠
「カラー」の花をモチーフにした優雅なブローチに



すぐにお届け 返品可

| M2 | 5061724 ¥1,980,000-

K18WG コンクパール ダイヤ カラー ブローチ
CP 3.246ct D 3.34ct
重量：約16.2g 縦：約65.5mm 横：約23.0mm 高さ：約14.5mm

M2

沈みゆく陽 南国のマジックアワー

夕陽のように燃えるマンダリンガーネットと
南国の海を映したような鮮烈なパライバトルマリンが彩るアートピース



すぐにお届け 返品可

| M3 | 5060606 ¥598,000-

PT950/K18YG ナミビア産マンダリンガーネット
ブラジル産パライバトルマリン ダイヤ トロピカルサンセット
ペンダントトップ
GA 1.429ct PRT 0.62ct D 0.48ct
重量：約5.1g 縦：約30.0mm 横：約14.5mm 高さ：約5.5mm
パチカン内径：約5.5×1.8mm



M3

至高の逸品

誰もが憧れる珠玉の逸品

どこまでも吸い込まれるような澄みわたる青

スピネルの中でもコバルトを含有するものはごく僅か
希少性の高い冴えのある青を
ミステリーセッティングのダイヤモンドが引き立てる

M4



すぐにお届け 返品可

| M4 | 5095232 ¥1,280,000-

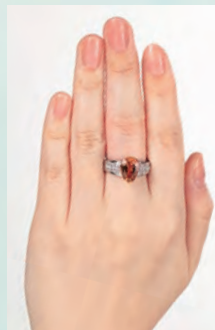
PT950 ベトナム産コバルトスピネル ダイヤ
ミステリーセッティング リング
SP 0.676ct D 0.73ct
重量：約5.9g 最大幅：約5.0mm 最小幅：約2.5mm
高さ：約5.0mm 基本サイズ：15号 リサイズ不可
商標登録第5189903号深みある輝きが
皇帝（インペリアル）の威厳を感じさせる

5ctもの大粒ペアシェイプ

赤みを帯びたオレンジいわゆる「シェリーカラー」が魅力の高貴な宝石



M5



すぐにお届け 返品可

| M5 | 5096934 ¥898,000-

PT950 ブラジル産インペリアルトパーズ
ダイヤ リング
ITO 5.094ct D 0.49ct
重量：約8.7g 最大幅：約13.0mm 最小幅：約2.5mm
高さ：約7.0mm 基本サイズ：15号 リサイズ対応幅+2号

コレクター垂涎 幻の青

RARE STONE

レアストーン

蒼を極め、記憶に刻まれる鮮烈さ

希少なアウイナイトの0.3ctup
動きのあるダイヤモンドを渦のように配し
華やかに演出

M7

ティアラのデザインを取り入れ
アウイナイトの存在感を極限まで引き出した
「蒼」シリーズの最高峰

M6



すぐにお届け 返品可

| M6 | 5095860 ¥598,000-

PT950 アウイナイト ダイヤ 蒼 リング
HA 0.33ct D 0.28ct
重量：約4.5g 最大幅：約9.5mm 最小幅：約2.0mm
高さ：約4.0mm 基本サイズ：13号 リサイズ不可

すぐにお届け 返品可

| M7 | 5095227 ¥648,000-

PT950 アウイナイト ダイヤ リング
HA 0.368ct D 0.39ct
重量：約5.1g 最大幅：約11.5mm 最小幅：約2.0mm
高さ：約4.0mm 基本サイズ：13号 リサイズ対応幅±1号

Crisscut DIAMOND

クリスカットダイヤモンド

世界有数のダイヤモンドカッター
リリーダイヤモンドのクリスカット

凛とした存在感と鋭い輝き

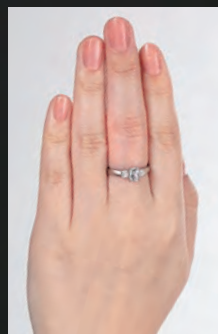
光が走るような
縦方向の輝きが特徴のクリスカットと
吸い込まれるような
落ち着いた印象のアッシャーカット



M8

M9

4石のクリスカットダイヤモンドの輝きが
縦横無尽に舞う美しき光の共鳴

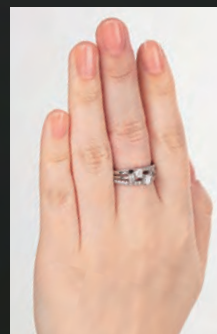


| M8 | 5092111

PT950 クリスカットダイヤモンド & アッシャーカットダイヤ(リリーダイヤカット) リング
D約0.70ct(LI) D約0.30ct(LI)
重量:約4.5g 最大幅:約6.0mm 最小幅:約2.0mm 高さ:約5.0mm
基本サイズ:13号 リサイズ対応幅-2~+3号

すぐにお届け 返品可

¥798,000-



| M9 | 5046863

PT950 クリスカットダイヤモンド & ダイヤ(リリーダイヤカット) リング
D約0.70ct(LI) D約0.20ct(LI)
重量:約7.7g 最大幅:約8.0mm 最小幅:約2.0mm 高さ:約4.0mm
基本サイズ:13号 リサイズ対応幅+1号

すぐにお届け 返品可

¥598,000-

落ち着きと華やかさを兼ね備えた
肌なじみの良いブラウンダイヤモンド

BROWN DIAMOND

ブラウンダイヤモンド

濃厚で甘い輝き 大人の可愛らしさ

合計2ctのハートシェイプのブラウンダイヤモンド
柔らかな色合いと確かなボリューム感が印象的なピアス



M10

すぐにお届け 返品可

| M10 | 5096415

¥598,000-

K18PG ハートシェイプカットブラウンダイヤモンド ピアス
BRD 1.03ct BRD 1.01ct
重量:約1.1g 縦:約6.0mm 横:約6.5mm

穏やかに佇むクッションカット 1ctの迫力

クラシカルで全体のバランスの良い正統派の佇まい
リング部分は伸縮するストレッチタイプ



M11

すぐにお届け 返品可

| M11 | 5098764

¥298,000-

PT950 ブラウンダイヤモンド & ダイヤ ストレッチリング
BRD 約1.00ct D 約0.05ct 9~23号
重量:約3.4g 最大幅:約5.5mm 最小幅:約2.5mm 高さ:約5.0mm

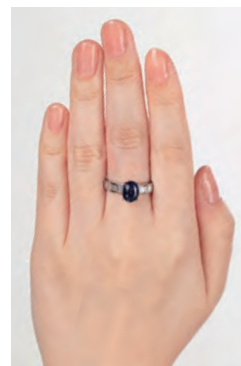
青の宝石

誠実さや知性を表す 凛とした存在感

気品を纏う深く澄んだロイヤルブルー

心奪われる深淵なるロイヤルブルー
ダイヤモンドが端正に寄り添う品格漂うリング

M12



すぐにお届け 返品可

| M12 | 5096499 ¥998,000-

PT950 マダガスカル産ロイヤルブルーサファイア
ダイヤリング
SA 2.674ct D 0.42ct
重量：約6.4g 最大幅：約8.5mm 最小幅：約2.0mm
高さ：約6.5mm 基本サイズ：15号 リサイズ対応幅+1号

心を解きほぐすような 癒しのブルー

ドミニカ共和国のみで産出されるブルーペクトライト
波間に光が揺れるような美しい模様が特徴

M13



すぐにお届け 返品可

| M13 | 5091635 ¥698,000-

PT950 ラリマール ダイヤ ペンダントトップ
LM 131.77ct D 0.18ct
重量：約35.5g 縦：約54.5mm 横：約31.0mm
高さ：約14.5mm パチカン内径：約7.5×3.5mm

生命力と情熱を表す 官能的な美しさ 赤の宝石

咲き誇る選ばれた赤のエレガンス

ミャンマー産ルビー5ctの圧倒的存在感
可憐に咲く2輪の花をモダンで上品な雰囲気

M14



すぐにお届け 返品可

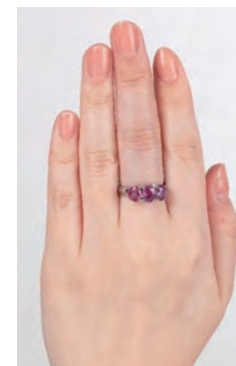
| M14 | 5097065 ¥798,000-

PT990 ミャンマー産ルビー ダイヤ
フローレット ペンダントトップ
RB 5.068ct RB 0.06ct D 0.40ct "プラチナ99"
重量：約6.8g 縦：約19.0mm 横：約30.0mm
高さ：約8.0mm パチカン内径：約4.5×2.0mm

生まれながらに情熱をもつ選ばれし石

非加熱にもかかわらず濃密な色合いで鮮やかに発色する
モザンビーク産ピンクサファイア

M15



すぐにお届け 返品可

| M15 | 5090286 ¥498,000-

PT950 モザンビーク産非加熱ピンクサファイア ダイヤ リング
PS 3.068ct D 0.05ct
重量：約7.0g 最大幅：約7.5mm 最小幅：約2.5mm 高さ：約4.5mm
基本サイズ：13号 リサイズ対応幅-1～+2号

SWING さりげなく個性を引き立てる お顔周りの華やぎ

スイングピアス

揺らぎと余韻 表情が変わる

優雅で女性らしいベアシェイプ
ダイヤモンドとルビーのコントラスト

M16



すぐにお届け 返品可

| M16 | 5097986 ¥128,000-

PT950 ルビー ダイヤ ピアス
RB 約0.50ct D 約0.20ct
重量:約1.2g 縦:約12.0mm 横:約4.0mm
ポストとキャッチはPT900

飾らない美しさをひと粒に

自然の息吹を感じさせる澄んだ若草色が
コンケーブカットによって輝きを放つ

M18

すぐにお届け 返品可

| M18 | 5096431 ¥49,800-

PT950 コンケーブカット ペリドット ピアス
PE 約1.40ct
重量:約1.5g 縦:約7.0mm 横:約7.0mm
ポストとキャッチはPT900透明感と爽やかさを感じさせる
個性的なカットのスカイブルートパース

M17



すぐにお届け 返品可

| M17 | 5096500 ¥79,800-

K18YG スカイブルートパース ダイヤ ピアス
TO 約14.00ct D 約0.06ct
重量:約3.8g 縦:約32.5mm 横:約12.0mmブルーグリーンが印象的なアパタイトの煌めきは
夏の主役の存在感

M19

すぐにお届け 返品可

| M19 | 5096182 ¥39,800-

K18YG アパタイト ピアス APA 約1.40ct
重量:約1.1g 縦:約7.0mm 横:約7.0mmSTUD
スタッドピアス

JUST FIT COLLECTION

あなたの指にジャストフィット
タイプ別にご紹介します

ジャストフィットコレクション

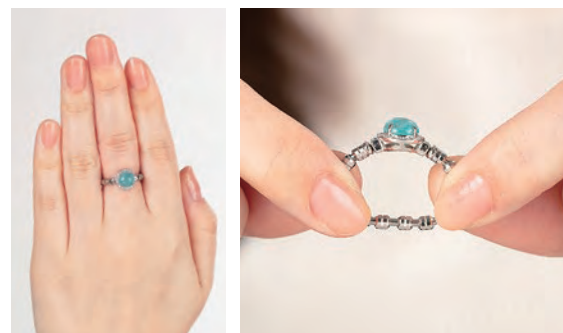
希少石パライバトルマリンの柔らかな内なる光

夏の光を受け存在感あふれる独特なネオンブルーの発光感

ストレッチ&フィット



M20



すぐにお届け 返品可

| M20 | 5097989 ¥178,000-

PT950 パライバトルマリン ダイヤ ストレッチリング
PRT 約1.00ct D 約0.08ct 9～23号
重量：約3.6g 最大幅：約9.0mm 最小幅：約2.5mm 高さ：約6.0mm

ブルーのグラデーションが映えるフルエタニティデザイン

複数のパーツで構成することでしなやかな動きを実現し

優しく指に寄り添うラグジュアリーなリング



新規作成 返品可

| M22 | 5092458 ¥348,000-

PT950 サファイア ダイヤ フレックスリング
IBS 約1.20ct SA 約0.90ct SA 約0.35ct D 約0.30ct
10～15号
重量：約5.1g 最大幅：約10.5mm 最小幅：約4.0mm 高さ：約3.5mm

M22

新規作成 返品可

同デザイン 5092459 ¥358,000-

PT950 サファイア ダイヤ フレックスリング
IBS 約1.40ct SA 約1.05ct SA 約0.40ct D 約0.30ct
15号～20号
重量：約5.8g 最大幅：約10.5mm 最小幅：約4.0mm 高さ：約3.5mm

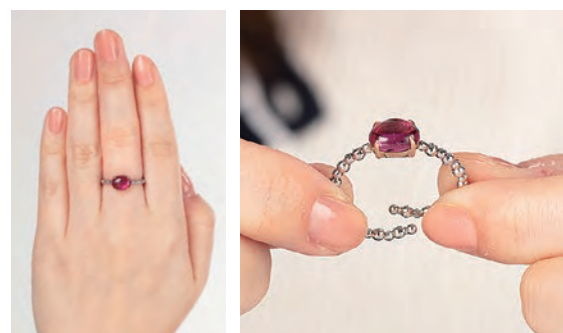
芳醇な赤紫が濃厚に艶めく

瑞々しい果肉を思わせる透明感のあるピンク

どの指にも寄り添うフリーリング



M21



すぐにお届け 返品可

| M21 | 5096188 ¥99,800-

PT950/K18PG ルベライト フリーリング
RT 約1.50ct 9～23号
重量：約1.8g 最大幅：約7.0mm 最小幅：約2.0mm 高さ：約4.5mm

唯一無二 自然の表情の美しさ

青と白の淡い色調が重なり合う自然が描いた色彩

フリーリングに見えないのがアジャストリングの特徴



新規作成 返品可

| M23 | 5091967 ¥89,800-

K18YG ブラジル産パライバトルマリン(母岩付き)
アジャストリング
PRT 約1.50ct 8～15号
重量：約1.5g 最大幅：約8.5mm 最小幅：約1.9mm 高さ：約4.5mm

M23

新規作成 返品可

同デザイン 5091968 ¥89,800-

K18YG ブラジル産パライバトルマリン(母岩付き)
アジャストリング
PRT 約1.50ct 15～23号
重量：約1.7g 最大幅：約8.5mm 最小幅：約1.9mm 高さ：約4.5mm

ALEXANDRITE

6月誕生石 アレキサンドライト

昼はエメラルド 夜はルビー

神秘的なアレキサンドライト

“太陽の隣で輝く女性”を意味する「Elena」
身につける人の輝きを願って

アレキサンドライトを色変わりとデザインで無限に広がる可能性を表現



M24



【白熱灯下での変色効果】



【白熱灯下での変色効果】



M25

新規作成 返品不可

| M24 | 5076007

¥398,000-

PT950 ブラジル産アレキサンドライト ダイヤ
Elena ペンダントトップ
AL 約1.00ct D 約0.30ct
重量:約3.1g 縦:約23.0mm 横:約16.5mm 高さ:約5.0mm
パチカン内径:約4.5×2.0mm

新規作成 返品不可

| M25 | 5076006

¥598,000-

PT950 ブラジル産アレキサンドライト ダイヤ
Elena リング
AL 約1.45ct D 約0.55ct
重量:約8.3g 最大幅:約12.0mm 最小幅:約3.0mm 高さ:約2.5mm
対応サイズ:8~20号 刻み幅:0.5世界各地で古くから宝石として
重宝されてきた海からの贈り物

PEARL

6月誕生石 パール

あたたかさや煌めきが調和する穏やかな存在感

白蝶真珠の養殖地として北限の奄美大島

母貝にとっては過酷な環境がキメの細かく透明感のある美しい真珠が育みます
そのなかでも最高品質の茶金を厳選いたしました

M26



M27

新規作成 返品不可

| M26 | 5091750

¥298,000-

PT950/K18YG
奄美大島産ナチュラルゴールデン白蝶真珠(オーロラ茶金)
ブラウンダイヤ リング
P 約9.0mm BRD 約0.35ct
重量:約4.9g 最大幅:約12.0mm 最小幅:約2.0mm 高さ:約10.5mm
対応サイズ:8~20号 刻み幅:0.5

新規作成 返品不可

| M27 | 5091751

¥198,000-

PT950/K18YG
奄美大島産ナチュラルゴールデン白蝶真珠(オーロラ茶金)
ブラウンダイヤ ペンダントトップ
P 約9.0mm BRD 約0.20ct
重量:約2.6g 縦:約16.5mm 横:約12.0mm 高さ:約10.0mm
パチカン内径:約4.5×3.0mm

※オーロラ茶金は真珠科学研究所でのゴールド系白蝶真珠の最高品質に対する特別呼称です



Pierring 独自の特許技術で装着もつけ心地も快適に
ピアリング

深みのある青が穏やかな余韻

オーバルカットのサンタマリアアフリカーナが
静かな海を思わせる落ち着いたデザイン

M28

新規作成 返品不可

| M28 | 5096367 **¥248,000-**
PT950 サンタマリアアフリカーナアクアマリン ピアリング
AQ 約2.00ct
重量:約5.4g 縦:約16.5mm 横:約3.5mm 特許第4592116号

光と色のコントラスト 直線が描くモダンな造形

ダイヤモンドとゴールドの六角形モチーフが交差するスタイリッシュなデザイン



M29

新規作成 返品不可

| M29 | 5094378 **¥298,000-**
PT950/K18YG ダイヤモンド ピアリング
D 約0.28ct
重量:約6.4g 縦:約13.5mm 横:約3.5mm 特許第4592116号

重なり合い優しいリズムで連なる想い

重量感もあるしっかりとしたつくり
上品な本格派ハートのリバーシブルタイプ

M30

新規作成 返品不可

| M30 | 5064277 **¥228,000-**
PT950/K18PG オープンハート ピアリング
重量:約4.7g 縦:約14.0mm 横:約4.5mm 特許第4592116号

包み込む柔らかなライン

さりげないハートのフォルムの中に浮かぶピンクダイヤモンド
甘さは控えめ大人ハート

M31

新規作成 返品不可

| M31 | 5094385 **¥138,000-**
K18PG ピンクダイヤモンド ハート ピアリング
PD 約0.06ct
重量:約1.6g 縦:約11.5mm 横:約5.5mm 特許第4592116号

FANCY COLOR DIAMOND

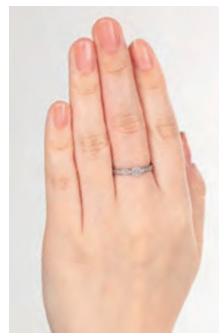
ファンシーカラーダイヤモンド

色とりどりに輝く
華やかなカラーダイヤモンド

可憐に咲くピンクダイヤモンドの花

イタリア語で「花」を意味するフィオーレ
パラバトマルミンで生命力を表現

M32



新規作成 返品不可

| M32 | 5075213

¥218,000-

PT950 ファンシーオレンジピンクダイヤモンド & ダイヤ
ブラジル産パラバトマルミン フィオーレ リング
PD 約0.03ct(SI2) D 約0.06ct PRT 約0.01ct
重量:約3.1g 最大幅:約4.5mm 最小幅:約1.7mm 高さ:約2.5mm
対応サイズ:8~20号 刻み幅:0.5

ほとばしる色とりどりの輝き

プラチナのしなやかなラインとカラーダイヤモンドを
アシンメトリーにデザイン

M33



新規作成 返品不可

| M33 | 5086494

¥148,000-

PT950/K18YG/PG ファンシーライトイエローダイヤモンド &
アイスブルーダイヤ(トリート) & ピンクダイヤ ペンダントトップ
YD 約0.22ct IBD 約0.04ct PD 約0.04ct
重量:約0.8g 縦:約13.0mm 横:約10.0mm 高さ:約4.5mm パチカン内径:約4.0×1.7mm

翠の羽で前へ飛ぼう

トンボはポジティブシンキングの代名詞
なめらかなバフトップカットをミステリーセッティングに

新規作成 返品不可

| M34 | 5093955 ¥148,000-

PT950/K18YG ツアボライト ダイヤ
トンボ ミステリーセッティング
ペンダントトップ
TS 約0.65ct D 約0.05ct
重量:約2.4g 縦:約15.0mm 横:約19.0mm
高さ:約6.0mm パチカン内径:約5.0×1.9mm
商標登録 第5189903号

M34

お出かけの時の小さな相棒

時代を感じる愛らしいクラシックカーの佇まいを小さなブローチに



新規作成 返品不可

| M35 | 5063260 ¥99,800-

K18YG ブラウンダイヤモンド
ピンブローチ
BRD 約0.02ct
重量:約1.2g 縦:約7.5mm 横:約15.0mm
高さ:約2.0mm

M35

青い地球に自由の軌跡を

青き地球を映すラピスラズリと空を翔ける飛行機のシルエット
旅する心をそっと呼び覚ます

新規作成 返品不可

| M36 | 5093988 ¥24,800-

パラジウムシルバー950 ラピスラズリ
天然ホワイトジルコン
Around The World リング
LA 約7.00ct ZI 約0.20ct
重量:約6.0g 最大幅:約12.5mm
最小幅:約3.0mm 高さ:約12.0mm
対応サイズ:8~30号 刻み幅:0.5

M36

遊び心をもって さあ出かけよう

MOTIF JEWELRY

モチーフジュエリー