

宝石専門チャンネルGSTV 番組ガイド：2023年3月号

# GSTV FAN

## 3

March 2023



10th Anniversary

おかげさまで番組ガイド誌 発行10周年

生放送 8:00~26:00(翌 2:00)

WEBでも同時放送!

<http://www.gstv.jp>



## GSTV FAN

宝石専門チャンネルGSTV  
番組ガイド：2023年3月号

発行元：株式会社GSTV  
〒140-0002 東京都品川区東品川 2-2-43 T2号棟 1F

# MARI PREMIUM

番組ガイド誌 GSTV FANも今号で10周年。  
周年にふさわしく、華麗で春にぴったりなMARIデザインのジュエリーを集めました。  
“身につける”芸術を、存分にお楽しみください。



## 「ローズ」

ファイアオパールの有機的な形状を生かして  
バラの花が一番きれいに咲く瞬間をとらえた  
幻想的なデザインです。 — MARI



**1 5060166** ¥1,580,000-

K18YG ファイヤオパール スフェーン ルビー  
ダイヤ 白蝶貝 ローズ ペンダントブローチ  
FO 8.83ct SH 6.93ct RB 5.71ct D 1.85ct  
重量:約39.4g 縦:約94.5mm 横:約45.0mm  
高さ:約22.0mm パチカン内径:約6.0×2.0mm

—— 厳選された宝石 普遍なる美への追求 ——

MARI COLLECTION

## LES ESSENTIELLES PREMIERE

### 「Dream Butterfly」

夢の世界へと誘う  
ロマンティックな蝶々



2

3

**2 5058759** ¥448,000-

K18WG サファイア ダイヤ  
Dream Butterfly  
ミステリーセッティング リング  
SA 約2.00ct D 約0.25ct  
重量:約6.7g 最大幅:約11.5mm  
最小幅:約2.5mm 高さ:約3.5mm  
対応サイズ:8~20号 リサイズ不可



サファイアのグラデーションで  
モルフォ蝶の美しさを表現

4

**3 5058760** ¥398,000-

K18WG サファイア ダイヤ  
Dream Butterfly ミステリー  
セッティング ペンダントトップ  
SA 約1.60ct D 約0.45ct  
重量:約3.8g 縦:約23.0mm  
横:約23.0mm 高さ:約7.0mm  
パチカン内径:約4.0×2.5mm

**4 5044589** ¥698,000-

K18WG サファイア  
ダイヤ(リリーダイヤカット) &  
ダイヤ ミステリーセッティング  
ペンダントブローチ  
IBS 約4.45ct SA 約1.75ct  
SA 約1.10ct D 約0.70ct(LI)  
D 約0.20ct  
重量:約9.6g 縦:約51.0mm  
横:約41.0mm 高さ:約8.0mm  
パチカン内径:約8.5×3.0mm



6

「マーガレット」

力強くきらめく  
ダイヤモンドの春の花



5



7



8



5 **5049241** ¥298,000-

K18WG/YG ダイヤモンド &  
ファンシーイエローダイヤ ツァボライト ルビー  
マーガレット ペンダントトップ  
D 約1.15ct YD 約0.25ct TS 約0.08ct  
RB 約0.08ct  
重量:約5.3g 縦:約33.0mm 横:約24.5mm  
高さ:約7.0mm パチカン内径:約5.0×2.0mm

6 **5049243** ¥198,000-

K18WG/YG ダイヤモンド &  
ファンシーイエローダイヤ ツァボライト ルビー  
マーガレット ピアス  
D 約0.68ct YD 約0.12ct TS 約0.06ct  
RB 約0.06ct  
重量:約3.9g 縦:約19.0mm 横:約14.5mm  
イヤリング: 5049244(+12000円)

7 **5049242** ¥178,000-

K18WG/YG ダイヤモンド &  
ファンシーイエローダイヤ ツァボライト ルビー  
マーガレット リング  
D 約0.48ct YD 約0.12ct TS 約0.20ct  
RB 約0.08ct  
重量:約4.6g 最大幅:約17.0mm 最小幅:約2.0mm  
高さ:約5.5mm 対応サイズ:8~20号 リサイズ不可

8 **5049240** ¥698,000-

K18WG/YG ダイヤモンド &  
ファンシーイエローダイヤ ツァボライト ルビー  
マーガレット ペンダントブローチ  
D 約2.90ct YD 約0.70ct TS 約0.20ct  
RB 約0.15ct  
重量:約10.7g 縦:約47.0mm 横:約34.0mm  
高さ:約10.0mm パチカン内径:約9.0×2.5mm



9

「ロマンティックガーデン」

花々が咲き乱れる庭イメージで  
お仕立てしたコレクション



10



11

9 **5049720** ¥99,800-

K18PG/WG  
ロマンティックガーデン ピアス  
PS 約0.80ct D 約0.04ct  
PRT 約0.04ct EM 約0.04ct  
AQ 約0.04ct  
重量:約2.5g 縦:約15.0mm  
横:約10.0mm  
イヤリング:5049813(+12000円)

10 **5049718** ¥198,000-

K18WG/PG/YG  
ロマンティックガーデン リング  
PS 約0.50ct PRT 約0.20ct  
D 約0.17ct AQ 約0.08ct  
EM 約0.02ct YD 約0.01ct  
重量:約4.2g 最大幅:約10.0mm  
最小幅:約2.0mm 高さ:約4.5mm  
対応サイズ:8~20号 リサイズ不可

11 **5049719** ¥168,000-

K18WG/PG/YG  
ロマンティックガーデン  
ペンダントトップ  
PS 約0.50ct D 約0.25ct  
PRT 約0.20ct AQ 約0.04ct  
YD 約0.02ct EM 約0.02ct  
重量:約2.6g 縦:約27.5mm  
横:約10.5mm 高さ:約6.5mm  
パチカン内径:約4.5×2.0mm

# しゅん わ けい めい 春 和 景 明

青空のもと、木々が芽吹き花々は咲き誇る、暖かな春。  
きらめく季節の訪れに、透明感のある華やかなお色味のジュエリーを合わせると  
装いをより美しく演出します。

魔法で蝶々結びを仕上げたような  
躍動感あるファンタジーリング



ブラジル産パライバトルマリンの  
美しく希少な大粒中石

爽やかなお色味が指先満ちる  
大粒アクアマリン



12

クラシック×モダンな  
スタイリッシュデザイン



13



14



16

大空を舞う幸運の鳥・  
フラミンゴの羽

12 5063087 ¥3,980,000-

PT950 モザンビーク産パライバトルマリ  
ンダイヤ パライバトルマリ  
ン クラシックフュージョン ネックレス  
PRT 2.626ct D 1.03ct PRT 0.53ct  
重量:約12.1g トップ縦:約32.5mm トップ横:約17.5mm  
トップ高さ:約7.0mm パチカン内径:約4.0×2.5mm  
長さ:約43cm 幅:約0.6-3.0mm  
スライドアジャスター約5cm

13 5059094 ¥1,480,000-

PT950 ブラジル産パライバトルマリ  
ンダイヤ ペンダントトップ  
PRT 0.615ct D 0.36ct PRT 0.24ct  
重量:約2.9g 縦:約21.5mm 横:約12.5mm  
高さ:約6.5mm パチカン内径:約4.5×1.7mm

14 5057541 ¥798,000-

PT950 アクアマリン  
ダイヤ リング  
AQ 10.616ct D 0.59ct  
重量:約11.7g 最大幅:約12.5mm  
最小幅:約2.0mm 高さ:約11.0mm  
基本サイズ:15号 リサイズ不可

15 5059147 ¥998,000-

PT950  
ブラジル産パライバトルマリ  
ンダイヤ Butterfly Knot リング  
PRT 0.515ct PRT 0.317ct  
PRT 0.183ct PRT 0.09ct  
D 0.42ct  
重量:約8.9g 最大幅:約19.5mm  
最小幅:約2.0mm 高さ:約7.0mm  
基本サイズ:13号 リサイズ不可

16 5060659 ¥298,000-

K18PG モルガナイト  
レインボームーンストーン  
ピンクサファイア  
フラミンゴ フローチ  
MOR 約3.80ct  
MO 約1.20ct PS 約0.30ct  
重量:約7.2g 縦:約46.0mm  
横:約16.0mm 高さ:約7.0mm

# STYLING / —スタイリング/リズム&モダン— RHYTHM & MODERN

ちょっとしたお呼ばれに、華やかなパーティーに。  
個性的なハイジュエリーで一味違った自分を満喫ください。



コロンビア産ノンオイルエメラルドを  
シンプルに楽しめるリング

17

ヴィヴィットな配色で  
オーラ放つハイジュエリー



18

耳元をゴージャスに飾る  
大粒ルビー



19

**17 5062920** ¥1,280,000-

PT950 ミャンマー産ルビー  
コロンビア産エメラルド  
ダイヤ(リリーダイヤカット) ネックレス  
RB 1.689ct EM 0.83ct D 0.25ct(LI)  
重量:約13.5g トップ縦:約23.0mm  
トップ横:約14.5mm トップ高さ:約6.0mm  
パチカン内径:約5.5×1.5mm 長さ:約42cm  
幅:約2.0mm スライドアジャスター約5cm

**18 5050168** ¥1,980,000-

PT950 コロンビア産ノンオイルエメラルド  
ダイヤ(リリーダイヤカット) リング  
EM 3.281ct D 0.58ct(LI)  
重量:約9.8g 最大幅:約6.0mm 最小幅:約2.0mm  
高さ:約6.0mm 基本サイズ:13号 リサイズ不可

**19 5061912** ¥498,000-

PT990 モザンビーク産ルビー ダイヤ  
ピアス "プラチナ99"  
RB 1.102ct RB 1.101ct D 0.50ct  
重量:約3.8g 縦:約16.0mm 横:約8.5mm



ルベライトを引き立てる  
クラシカルデザイン



20

**20 5050585** ¥2,480,000-

K18WG ルベライト ダイヤ ペンダントトップ  
RT 25.326ct D 3.71ct  
重量:約16.4g 縦:約50.0mm 横:約27.0mm  
高さ:約9.5mm パチカン内径:約4.0×3.5mm

希少なツァボライトの  
気品あふれるリング



21

**21 5057465** ¥998,000-

PT950 ツァボライト ダイヤ &  
ダイヤ(リリーダイヤカット) リング  
TS 3.151ct D 0.24ct D 0.23ct(LI)  
重量:約7.2g 最大幅:約9.8mm 最小幅:約2.0mm  
高さ:約6.0mm 基本サイズ:13号 リサイズ不可

# ユザワヒロエ

物、植物、生き物、人物——。  
詳細に彫りこみリアルさを追求しつつ、  
身につけると心弾む湯沢ひろ江のコレクション。

クチュール感あるオパール  
×  
ラッキーモチーフ・フクロウ



23

氷山にユリが咲き誇る  
ファンタジックなジュエリー



22

**22 5062958** ¥298,000-

PT950 メキシコオパール ペンダントトップ  
OP 17.29ct

重量:約9.0g 縦:約33.0mm 横:約19.5mm  
高さ:約13.5mm パチカン内径:約3.5×2.0mm

**23 5062956** ¥298,000-

K18GG/YG メキシコオパール  
ブラジル産パライバトルマリン ペンダントトップ  
OP 14.20ct PRT 0.01ct

重量:約9.7g 縦:約26.0mm 横:約24.5mm  
高さ:約10.0mm パチカン内径:約4.0×1.6mm



装身具に命が吹き込まれたような  
雄々しきライオン

24

ユニセックスデザインの  
牙を剥く虎モチーフ



25

**24 5050624** ¥248,000-

純プラチナ ライオン リング 約19.8g  
重量:約19.8g 最大幅:約21.5mm 最小幅:約3.5mm  
高さ:約10.0mm 対応サイズ:10~18号 リサイズ不可

**25 5050623** ¥248,000-

K18YG ブラウンダイヤモンド 虎 リング  
BRD 約0.10ct  
重量:約13.9g 最大幅:約16.0mm 最小幅:約3.5mm  
高さ:約8.0mm 対応サイズ:8~20号

# Lili Diamonds

## リリーダイヤモンド

世界でも名だたるダイヤモンドの研磨技術を持つイスラエルのLili(リリー)社。  
GSTVでは厳選した石を特別に研磨してもらい、当社限定のカットなどに仕上げています。

Lili社の、きらめくダイヤモンドジュエリーをお楽しみください。

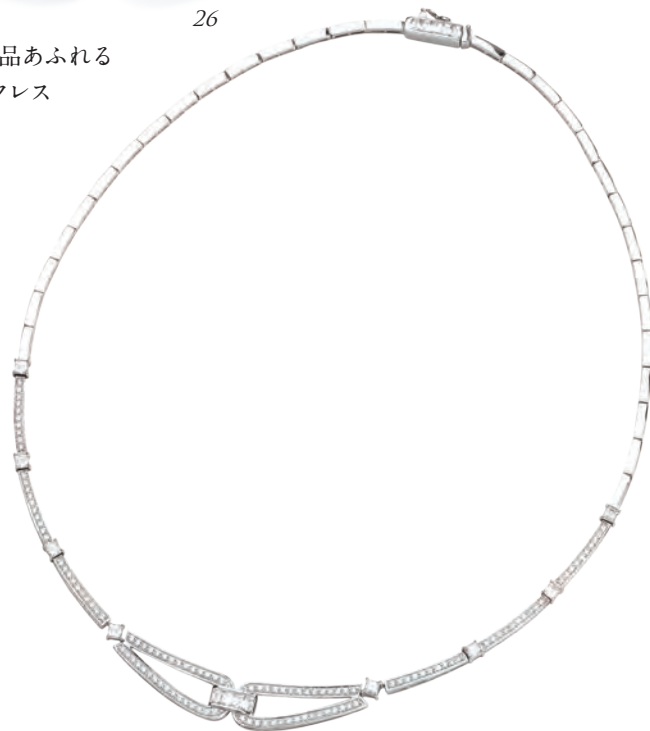


クラシカルで気品あふれる  
フルネックレス

26

**26 5036218** ¥1,380,000-

PT950 クリスカットダイヤモンド & アッシャーカットダイヤ & ダイヤ(リリーダイヤカット)  
楽ラスプ ネックレス  
D 約0.90ct(LI) D 約0.90ct(LI)  
D 約1.40ct(LI)  
重量:約37.3g 長さ:約44cm  
幅:約2.0-10.0mm



プレミアムな地金・プラチナ99と  
クリスカットが奏でる極上の輝き

**27 5063006** ¥998,000-

PT990 クリスカットダイヤモンド  
(リリーダイヤカット) リング "プラチナ99"  
D 約0.70ct(LI)  
重量:約8.7g 最大幅:約6.5mm 最小幅:約4.0mm  
高さ:約4.5mm 対応サイズ:8~20号 リサイズ不可

「プラチナ99」

最高純度に近い、プラチナ純度99%の  
GSTVオリジナル地金



27



流れ星を表現した  
きらめきコレクション

28

**28 5036040** ¥548,000-

PT950 オールドメインアンティークカット  
ダイヤモンド & ダイヤ(リリーダイヤカット)  
シューティングジェム ペンダントブローチ  
D 約0.25ct(LI) D 約1.65ct(LI)  
重量:約5.8g 縦:約33.0mm 横:約16.5mm  
高さ:約7.5mm パチカン内径:約5.0×1.8mm

「オールドメインアンティークカット」

**29 5036039** ¥568,000-

PT950 オールドメインアンティークカット  
ダイヤモンド & ダイヤ(リリーダイヤカット)  
シューティングジェム リング  
D 約0.25ct(LI) D 約1.65ct(LI)  
重量:約9.3g 最大幅:約16.0mm 最小幅:約2.0mm  
高さ:約10.0mm 対応サイズ:8~20号 リサイズ不可

丸みを帯びた四角形、石の厚みを感じられるのが特徴。  
アンティークジュエリーに見ることができる稀少なカット。  
ラウンドブリリアントカットの起源ともいわれている。

29

# IDAR-OBERSTEIN

—イーダーオーバーシュタイン—

クールでインパクトある  
大振りIライン

30

スタイリッシュと優しい印象を併せ持つ  
ムンシュタイナーカットのリング



31

**30 5017440** ¥4,000,000-

PT950 ムンシュタイナーカット アクアマリン  
& ダイヤ ネックレス

AQ 28.92ct D 0.15ct

重量:約29.5g トップ縦:約62.0mm

トップ横:約10.7mm トップ高さ:約10.5mm

パチカン内径:約2.6×2.6mm 長さ:約45cm

幅:約1.5mm

**31 5041318** ¥1,280,000-

K18YG ムンシュタイナーカット

モルガナイト リング

MO 10.08ct

重量:約14.5g 最大幅:約25.5mm 最小幅:約5.5mm

高さ:約8.0mm 基本サイズ:13.5号 リサイズ不可



瑞々しく爽やかな葉を  
パラibatルマリンで美しく表現

**32 5026163** ¥4,780,000-

K18WG/PT950 パライバトルマリン  
ダイヤ H&Cダイヤ(リリーダイヤカット)

アウイナイト ネックレス

PRT 39.110ct PRT 10.44ct

D 2.54ct D 0.64ct(LI) HA 0.57ct

重量:約53.2g 長さ:約42cm

幅:約3.0-21.0mm

32

マティアス・ポストラー氏が  
アクアマリンで象った薔薇の花

**33 5063136** ¥348,000-

PT950 アクアマリン リング

AQ 52.96ct AQ 0.14ct

重量:約17.3g 最大幅:約23.5mm 最小幅:約3.0mm

高さ:約14.0mm 基本サイズ:13号 リサイズ不可



33





34  
春爛漫な印象の  
お花畑モチーフ

35  
イエローの優しい世界で  
咲き誇る可憐な花々

36  
新緑の中  
凛と佇む乙女



37  
風のような躍動感ある  
2作家のコラボ作品

スザンネ・オストゲン原型 [機械彫りカメオ]

34 5057078 ¥64,800-

K18YG メノウカメオ  
ペンダントトップ  
カメオ 約30×30mm  
重量:約5.1g 縦:約36.0mm  
横:約30.0mm 高さ:約2.0mm  
パチカン内径:約5.0×2.0mm

アンドレア・ゾーネ原型 [機械彫りカメオ]

35 5064530 ¥59,800-

K18YG メノウカメオ  
ペンダントトップ  
カメオ 約30×22mm  
重量:約4.6g 縦:約40.5mm  
横:約22.0mm 高さ:約3.0mm  
パチカン内径:約5.5×2.0mm

ミシャエル・ボイスター原型 [機械彫りカメオ]

36 5057789 ¥128,000-

K18YG メノウカメオ  
ペンダントトップ  
カメオ 約39×29mm  
重量:約8.1g 縦:約46.5mm  
横:約29.0mm 高さ:約3.0mm  
パチカン内径:約5.5×2.0mm

エルヴィン・パウリー作 [手彫り作品] × トム・ムンシュタイナー

37 5064527 ¥1,780,000-

PT900 E.パウリー T.ムンシュタイナー コラボ アクアマリン  
インタリオ ダイヤ パライバトルマリン 白蝶貝 ペンダントブローチ  
AQ 10.45ct D 0.05ct PRT 0.27ct  
重量:約13.5g 縦:約31.7mm 横:約32.0mm 高さ:約9.4mm  
パチカン内径:約6.0×3.0mm

*Traditional Style*

厳選された逸品を世界の産地より



38

**大粒インペリアルトパーズ**

照りがあり、深みあるお色味のインペリアルトパーズを、クリスカットやマーキースカットのダイヤモンドで贅沢に包むようにデザインしたリング。この上ない高級感と存在感を、是非身につけてご堪能ください。

**38 5039609** ¥7,980,000-

PT950 インペリアルトパーズ クリスカットダイヤ & H&Cダイヤ(リリーダイヤカット) & ダイヤ リング  
 ITO 9.633ct D 0.63ct(LI) D 4.28ct(LI) D 0.99ct  
 重量:約27.2g 最大幅:約26.0mm 最小幅:約3.0mm  
 高さ:約11.0mm 基本サイズ:13号 リサイズ不可



39

【白熱灯下での変色効果】

**ブラジル産アレキサンドライト**

「昼のエメラルド」「夜のルビー」と称えられ、カラーチェンジが魅力のアレキサンドライト。見事な色変わりをする大粒石を、スタイリッシュなリングにお仕立ていたしました。アームに配したダイヤモンドが中石の魅力を引き立てています。

**39 5051495** ¥7,980,000-

PT950 ブラジル産アレキサンドライト  
 ダイヤ(リリーダイヤカット) & ダイヤ リング  
 AL 3.28ct D 0.44ct(LI) D 0.22ct  
 重量:約8.3g 最大幅:約8.0mm 最小幅:約3.0mm  
 高さ:約7.0mm 基本サイズ:13号 リサイズ不可



40

**高品質ブラックオパール**

様々な色合いを見ることが出来る素晴らしいブラックオパールを中石に、品格と高級感を出すことにこだわったリング。クラシカルながらモダンな雰囲気、変化あるきらめき、側面細部まで緻密に計算されたデザインなど、職人技が光り、どの角度からでもお楽しみいただけます。

**40 5060639** ¥2,980,000-

PT950 ブラックオパール アッシュャーカットダイヤモンド & H&Cダイヤ & ダイヤ(リリーダイヤカット) & ダイヤ  
 ミステリーセッティング リング  
 BO 4.224ct D 0.40ct(LI) D 0.97ct(LI) D 0.56ct(LI) D 0.23ct  
 重量:約9.6g 最大幅:約19.0mm 最小幅:約2.0mm 高さ:約9.0mm  
 基本サイズ:13号 リサイズ不可

緊急入荷!

# TUCSON ツーソン

ミネラルショーで出会った  
珠玉のTREASURE



41  
アクアマリン・オン・クォーツ  
Minas Gerais (ミナスジェライス州産)

42  
大迫カクンツァイト  
Nuristan (ヌーリスターン州産)

43  
グリーントルマリン・オン・クォーツ  
Minas Gerais (ミナスジェライス州産)

濃厚なサンタマリア産のアクアマリンを想像させる、完全な結晶形を持つ巨晶

最高品質を持つアフガニスタン産の結晶。15cm以上にも及ぶ宝石品質を有する希少な一品

10cm以上のグリーントルマリン。ブラジル・ミナスジェライス州の名物

**41 5064846 ¥198,000-**  
ブラジル産 アクアマリン  
オン・クォーツ  
重量:約2303.8g 縦:約16.0cm  
横:約11.0cm 深さ:約11.5cm

**42 5064869 ¥698,000-**  
アフガニスタン産 クンツァイト  
重量:約296.6g 縦:約13.1cm  
横:約3.9cm 深さ:約3.3cm

**43 5064847 ¥248,000-**  
ブラジル産 グリーントルマリン  
オン・クォーツ  
重量:約954.3g 縦:約16.0cm  
横:約11.5cm 深さ:約4.8cm



中生代(約2億~1億5000年前)の、保存状態が完璧なアンモナイト化石。彫刻により軟体動物を再現。生命力溢れるファイアオパール、の目も魅力的



10cmにも及ぶ完全な結晶形を持つ、パキスタン・バルチスタン州のバйкаラートルマリンの結晶

アメリカ合衆国アリゾナ州の南東部にあるツーソン。普段は静かな都市ですが、毎年1~2月に開催されるミネラルショーの時期は別。原石、ルース、ジュエリーと、街全体が「宝石」で華やかに盛り上がります。

そんなツーソンへ本年、4年ぶりにGSTVも視察に出向き――。唯一無二で特別な石たちと出会いました。そして「是非ともお客様にご紹介したい!」と、日本へ多数連れ帰ってまいりました。

今回掲載しているアイテムに加え、2月23日(木・祝)の大阪大感謝祭(大阪府・ホテルグランヴィア大阪 20階 名庭)などにて、更にたくさんの石を直接手に取ってご覧いただけます。

世界各地から産出され、宝石クオリティで完璧な結晶形を持つ石たちは、まさにこの世の『トレジャー』(宝物)。是非会場にて、じっくりと至極の逸品たちをご堪能いただけたら嬉しいです!

※GSTVのイベント詳細については、P42でご紹介しています



パキスタン・バルチスタン州にあるギルギット鉱山から採掘された最高品質の天然アクアマリン結晶。小粒のトルマリン入り



中国・福建省で、火山岩中に発見されたスペサルティンガーネット結晶群。マンダリンガーネットとして、ナミビア産に負けないほどの高品質

## 3月の番組チェック!

～お客様に感謝を込めて～ GSTVポイント2倍

# プレミアムDAY

「人気商品」や「新作」など 普段はご紹介できない特別な商品が冒険押しの1日 お楽しみに!!

ポイント2倍対象期間:  
2月28日(火) 24:00 (3月1日\* 0:00)  
～ 3月2日(水) 7:59まで

開催期間: **3月1日(水)**

3/29(水)～31(金)まで

# 決算大感謝祭 3DAYS

[3月29日※] ※21:00 終わる/GSTVファンアワーは休止

## 香港ジュエリーショーの生中継が決定!

3月2日(木)、3月3日(金) PM

※各日PM以降で生中継予定ですが、予告なく変更する場合がございます

BS放送  
特別追加枠

BS-TBS

「麗しの宝石ショッピング」

• 3月15日(水) 16:00～16:59

• 3月18日(土) 14:00～14:59

## フォロー＆登録してね♪ GSTV公式SNS紹介

今や身近なコミュニケーションツールとして欠かせないSNS。  
GSTVの公式SNSでも様々な情報やコンテンツを発信しています!  
フォロー＆登録お待ちしております♪

Instagram

ジュエリー写真が  
たくさん!

フォロー＆いいね  
をお願いします!  
ID: @gstv\_official  
[https://www.instagram.com/gstv\\_official/](https://www.instagram.com/gstv_official/)

GSTVのジュエリーをピックアップして紹介中!

Twitter

ジュエリー情報は  
要チェック!  
@GSTV\_jp  
[https://twitter.com/gstv\\_jp](https://twitter.com/gstv_jp)

GSTV最新情報を  
チェック!

GSTVのイベント情報やバズりそうなジュエリーも紹介中!

YouTube

チャンネル登録  
お願いします!  
GSTVofficial  
<https://www.youtube.com/c/GSTVofficial>

GSTVが  
本気で取組む  
YouTube!

電撃が走る宝石  
トルマリン

動画コンテンツ  
続々配信中!

宝石の知識やコーディネート提案など話題の動画を配信!

Facebook

オススメ商品や  
セール&イベント情報も!  
GSTV [www.facebook.com/gstv.jp](http://www.facebook.com/gstv.jp)

Youtubeで絶賛配信中!! 無料で学べる! GSTVの宝石大学!

GSTV 宝石大学 #47 ヒスイ

# 不老長寿のシンボル 翡翠

GSTV 宝石大学 検索

- #1「宝石とは?」
- #2「世界四大宝石とは?」
- #3～5「ダイヤモンドについて」
- #6～11「ルビー・サファイアについて」
- #12～14「宝石の加熱・非加熱について」
- #15～16「誕生石について」
- #17～20「エメラルドについて」
- #21～22「アレキサンドライト」
- #23～24「伝説の宝石について」
- #25～26「トルマリン」
- #27～29「宝石の街&甲府事業所」
- #30～33「キャスト製法とは?」
- #34「GSTVのとある取り組みとは?」
- #35「トルマリンの最高峰パライバトルマリン」
- #36～37「タンザナイトについて」
- #38～39「ターコイズについて」
- #40～42「オパールについて」
- #43～44「スピネルとは?」
- #45～46「ジルコンについて」



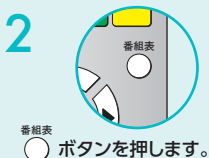
# GSTVをテレビで楽しむ!

リビングでゆったり、いつものテレビで。

GSTVはBS放送やCS放送、またはケーブルテレビでお楽しみいただけます。

**J:COM 202ch** 視聴無料 毎日放送

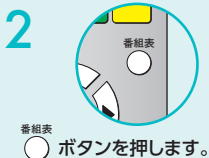
1 **CS** ボタンを押します。



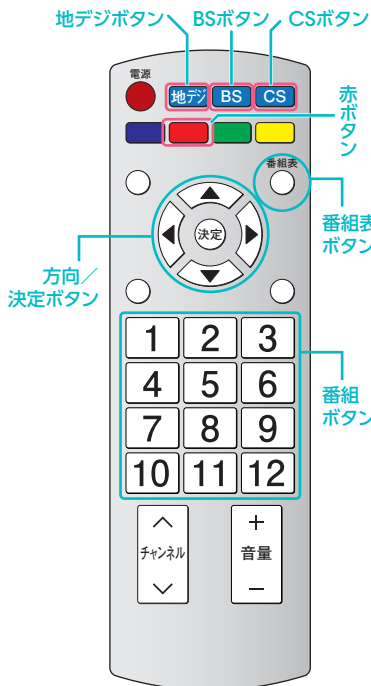
方向ボタンの◀▶を押して GSTV (202ch) を選択して (決定) ボタンを押します。

**J:COM 全国コミュニティチャンネル** 視聴無料 毎日放送

1 **地デジ** ボタンを押します。



方向ボタンの◀▶を押して **地域毎のチャンネル** を選択して (決定) ボタンを押します。



リモコンのイラストは一例です。機器により、ボタンの配置が異なりますのでご了承ください。

**J:COM 全国コミュニティチャンネル** 10:00~11:00

- 《札幌・仙台・関東》地上デジタル10ch
- 《熊本》地上デジタル11ch
- 《関西・九州》地上デジタル12ch
- 《下関》地上デジタル111ch

**BS-TBS** 視聴無料 毎日放送  
**BS6 (161ch)**  
**BSフジ** 視聴無料 月・金放送  
**BS8 (181ch)**  
 麗しの宝石 ショッピング

1 **BS** ボタンを押します。

または  
 2 番組ボタンの **6** **8** を押します。



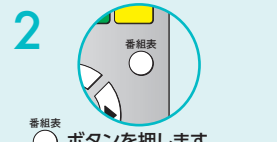
もしくは、  
 番組表  ボタンを押します。  
 方向ボタンの◀▶を押して 161chまたは 181chを選択して (決定) ボタンを押します。

**BSフジ** 視聴無料 月・金放送  
**BS8** サブチャンネル(182ch)  
 ジュエリーライフNEXT

上記1、2の手順で BSフジ(181ch) を選択後、赤ボタン **■** を押します。

**スカパー!** 視聴無料 24時間  
**スカパー!光** 527ch  
**UかりTV** 153ch

1 **CS** ボタンを押します。



方向ボタンの◀▶を押して 527chまたは 153chを選択して (決定) ボタンを押します。

BS-TBS『麗しの宝石ショッピング』、BSフジ『ジュエリーライフ11(イレカ)』『ジュエリーナイト11(イレカ)』『ジュエリーライフNEXT(ネクスト)』大好評放送中です。お気軽にGSTVをお楽しみください。

**BS放送** \*月によりプログラムが変更になる場合があります。

**BS-TBS**  
 BS6 (161ch)  
視聴無料 毎日放送



**BSフジ**  
 BS8 (181ch)  
視聴無料 月・金放送



サブチャンネル(182ch)で放送中!

放送局	番組名	放送時間	月	火	水	木	金	土	日
BS-TBS BS6 (161ch)	麗しの宝石 「麗しの宝石ショッピング」	09:00~ 1時間放送	月	火	水	木	金	-	日
		10:00~ 1時間放送	-	-	-	-	-	土	-
BSフジ BS8 (181ch)	ジュエリーライフNEXT (サブチャンネル・182ch)	10:00~ 1時間放送	月	火	水	木	金	-	-
	ジュエリーライフ11	11:00~ 1時間放送	月	火	水	木	金	-	-
	ジュエリーナイト11	23:00~ 1時間放送	月	火	水	木	金	土	日
BS-TBS BS6 (161ch)	麗しの宝石 「麗しの宝石ショッピング」	24:00~ 1時間放送	月	火	水	木	金	土	日
		25:00~ 1時間放送	月	火	水	木	金	土	日

**一口メモ** GSTVは自社スタジオから朝8時~翌26時まで毎日生放送! それ以外の時間は、録画放送を放映しています。

**一口メモ** BS放送やケーブルTVをお楽しみいただくためには専用のアンテナか、各地域のケーブルテレビにお申し込みいただく必要があります。

# GEM AUCTION

## 4/1 GRAND OPEN 第一回オークション開催

GEM AUCTION (ジェムオークション) は、  
ジュエリー専門のオークションサイトです。

ジュエリーはその美しさや  
希少性だけではなく  
資産性も大きな魅力です。

永い時間を経ても変わらない、むしろ価値が上がることさえあるジュエリーの  
資産性が一般的には浸透していないのが現状で、その資産性にフォーカスを  
当てたマーケットはほとんどありません。

眠ったままになっているジュエリーの地金だけではない価値を  
最大限に引き出し、世代を超えて循環させる。

GSTVからジュエリーのセカンダリー市場を活性化していくことを目指して  
GEM AUCTIONはスタート致しました。

### 出品について

- ・3/1よりWEBサイト上で出品受付開始致します。
- ・3月のファクトリーセールでも出品受付致します。  
現地での出品申込には、出品商品、スマートフォンもしくはタブレット、  
顔写真本人確認書類、銀行口座番号が必要です。
- ・他社品のみ受付となります。  
出品条件は、WEBサイト「出品ガイド」をご確認ください。  
GSTV商品は引き続きJSMへ出品ください。

詳しくは、WEBサイト「GEM AUCTION」(<https://gem-auction.jp/>)  
お問い合わせフォームより、お問い合わせください。

### 出品の仕方

#### step 1 商品を送る

会員登録 → GEM AUCTIONサイトにログイン → 出品申込 → 商品を送る

#### step 2 価格を決める

鑑別・査定をして、提示価格をご案内 → 提示価格の範囲内で入札開始価格を決定

#### step 3 掲載を待つ

商品を撮影、商品情報を登録して掲載

GSTVが完全サポート。  
出品における面倒な作業は  
すべてGEM AUCTIONに  
お任せください。

#### step 4 商品が落札される

オークションに出品された商品が落札されたらご入金

皆様からの出品をお待ちしております。

GEM AUCTION

<https://gem-auction.jp/>



GSTVジェムミュージアムから発信

# 近山晶コレクション見聞

第7回 ～地球の奇跡・熱水気体起源の宝石／後編～

理学博士・FGA：阿依 アヒマディ

様々な環境と地質作用により形成される「宝石」。その形成プロセスは主に5つで、前号に引き続き、「熱水気体」起源の宝石について近山先生が世界中から収集したサンプルとともにご紹介します。

## Type 3. 熱水気体起源の宝石②

前号でお伝えした通り、熱水気体鉱床の鉱山を多数持つことで有名なのがコロンビア、その宝石がエメラルドです。この宝石からは熱水鉱床を知るための重要な指標となる三相(気体、液体、固体)インクルージョンがみられます。ちなみに「赤いエメラルド」と呼ばれるアメリカ・ユタ州のレッドベリルも高圧の気体相から結晶化した宝石と考えられています。

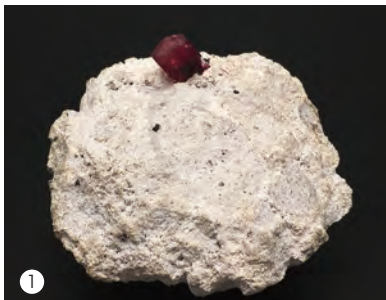
そのほか熱水気体起源の宝石として、世界各地の晶洞から多くのアメシスト、シトリン、水晶、カルサイト、石膏などが採掘されています。その地下岩石の空洞には豊富な成分と安定した温度、湿度、時間といった条件が揃っているため、大きな結晶ができやすいのです。

マグマに伴った熱水が周囲にある岩石の空洞に入り込み、水分が蒸発しミネラル成分が結晶化して岩石の表面に沈殿します。そこから重い金属を含んだ黒色縞状の濃集部ができ、ゲル状珪酸から結晶化した白色緻密な石英が析出。そして重量の作用で垂れて曲がりくねって縞状組織のメノウができ、熱水中の珪酸分が減少すると珪酸イオンの希薄溶液から、透明感の高いガラス光沢の水晶群、紫色のアメシスト群、黄色のシトリン群が形成されます。

「近山晶コレクションより」

1：上昇してマグマのガスの濃集により形成されたレッドベリル。アメリカ・ユタ州

2：ブラジルのリオ・グランデ・ド・スール州に分布する火山岩内に大きな球晶(ジオード)が多く産出され、世界に高品質のアメシストを提供しています



「近山晶コレクションより」



- 3：ブラジルのリオ・グランデ州から最高品質のフラワー系シトリンが形成されています。90%のシトリンは加熱されたアメシストですが、同産地から非加熱のシトリンも採掘されています
- 4：熱水から重金属が岩石の表面に沈殿し濃集します。それから白色のゲル状珪酸が結晶化しはじめ、重力によって縞状の潜晶質のアゲートが成長します。さらに溶液の飽和度が下がると、透明度の高い水晶が競争しながら単結晶として様々な方向に成長し大きくなります
- 5：ナミビアのOtjua地域の晶洞から産出した世界最大の水晶群
- 6：単結晶の水晶は火成岩、変成岩、堆積岩などに含まれ、熱水起源の水晶は最も大きく成長します。同じ基盤から多数の結晶が発達しクラスターを形成しやすいのが特徴です
- 7：「雷の卵」と呼ばれる球晶。火山溶岩の冷却につれ、閉じ込められたガスが膨張し泡を形成し、メノウや水晶、長石などの鉱物は周囲から成長します
- 8：スペインの世界最大級のプルピ晶洞から石膏の巨晶が形成されています。近山晶コレクションには10センチメートルに及ぶ石膏の結晶があります



「近山晶コレクションより」



9: メキシコ・チワワ州にある  
ナイカ鉱山地下300メートル  
の晶洞では巨大な透石膏  
が形成され、カルサイトの結晶  
もしばしば見つかります

10: 熱水鉱床は高温の熱水が  
岩石、石英脈に通過する際に  
沈殿して貴金属が形成され  
ます。ブラジル・バイーア州  
のGentio do Ouro鉱山産  
金の塊

日本でも、かつて熱水起源の三大金山(高玉金山、鯛生鉱山、鴻之舞鉱山)があり、熱水から沈殿した貴金属の金以外にも、水晶とアメシストの群晶が採取されていました。加えて浅熱水鉱床起源である秋田県の阿仁鉱山、鹿児島県の串木野鉱山、福島県の田畑(裏半田)鉱山では昭和頃から今日に至るまで、淡く美しい紫色のアメシスト群晶が採掘されています。

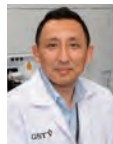


「近山晶コレクションより」

11: 日本国内の高温熱水鉱床から亜鉛が産出されて  
います。方鉛鉱から亜鉛が主として、銀も分離され  
ます

12: 日本産アメシストの群晶の色は比較的淡く、藤色や  
「ローズ・ド・フランス」とも呼ばれています。秋田  
県阿仁鉱山産

13: 福島県田畑鉱山産アメシストの群晶



■ 阿依 アヒマティ 理学博士・FGA

京都大学理学博士号取得後、全国宝石学協会 研究主幹を務め、2012年にGIA Tokyoラボを立ち上げる。現在はTokyo Gem Science社の代表そしてGSTV宝石学研究所の所長として、宝石における研究、教育セミナー、宝石鑑別などの技術サポートを行っている。宝石の研究、鑑別に関しては日本を代表する宝石学者。



毎週、GSTV番組ガイド誌「GSTV FAN」掲載ジュエリーを紹介しつつ、お客様からのリクエストやご意見メールをご紹介。また、様々なお題でお客様からの投稿を募集し番組で発表!

今月は1月に募集した「GSTVあるある〜シーズン4〜」の大賞を発表します!

毎週水曜21時〜

## 「GSTVあるある ~シーズン4~」大賞をご紹介します!!



メンテナンスがある日のリピート放送は朝8時までずっと  
エメラルド・カウボーイが放送されている PN. GS っ子大阪代表のヨコバーさん

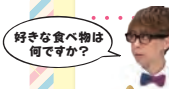
番組のオープニングが流れると  
「あっもう23時か」と時計のかわりになっている PN. 仙台じろうさん

友人が付けられている宝石の産地を聞いて引かれる  
PN. ブルーストーンにくばあさん



ニックネームがつけられたモデルさんが出演していると  
テレビに向かって話しかけてしまう PN. ネコのしっぽさん

無くても生きていけるお菓子を買いそうな時  
値段を×30×24にして買わずに済ませている PN. 晴れのちFINEさん



好きな食べ物は  
何ですか?  
辻さんが新しいコメンテータさんに「好きな食べ物は何か?」と聞く  
PN. ガッチャン&ハローさん



大松さんはアレキサンドライトが出たら色変わりの時に  
「ばわあああ」が「うーやーたー」のどっちを言うか期待してしまう PN. ねてるぎゅんさん

友達がターコイズをつけていると  
「それ、スリーピングビューティー?」とつい聞いてしまう PN. ひろたんさん

## 3月のお題! 私、時代に追いつけません! ~シーズン2~

身近にあるアナタが時代に追いつけないことを募集します! エピソードもお願いします!



「サブスク」ってなに?  
PN. 色石チャレンジさん

※サブスクリプションの略。  
商品やサービスを一定期、  
一定額で利用できる仕組みのこと

息継ぎする所がない最近の曲 PN. イオさん

例: ワンチャン・ずっしょ・  
きやばい ってなに?  
などなど!

番組へのリクエストやご意見はコチラ

jp-studio@gstv.jp

プロデューサー Yo!  
からお願い...

「GSTV FANアワー宛」と明記してメールを送信してください。毎回募集するお題で大賞に選ばれた方には、ご希望の出演者のサイン入り番組ガイド誌 GSTV FANをプレゼント!





The KIWAMI of KIWAMI JEWELRY

# 宝石王子® 極みの中の極み

— 大松 彰の —

第15回

毎週土曜日放送の「極みの宝石ショッピングアワー」でご紹介した商品の中からさらに厳選した「極みの中の極み」ジュエリーを取り上げてまいります。

「極みの宝石ショッピングアワー」  
毎週土曜19時～



## 時代とともに変遷するトルマリンの魅力 個性の時代にふさわしく色のニュアンスを楽しむ宝石

極



🇩🇪 ドイツ仕入

ID: 5013705 K18WG ピンクトルマリン ダイヤ ペンダントブローチ  
T 23.28ct D 2.01ct

ID: 5025711 K18WG ピンクトルマリン デマントイドガーネット  
パライバトルマリン ダイヤペンダントブローチ  
T 約14.00ct DTG 約0.60ct PRT 約0.27ct D 約0.13ct

「極み」  
解説



こちら2点は以前ドイツで購入した貴重な作品。巧手も見事ですが、あらためてトルマリンという時代の変遷とともにテイストも変わってきた宝石の楽しさ、面白さを見つけることができます。

16世紀頃にはブラジルのものが回っていたそうですが、まず注目されるのは19世紀末から20世紀初頭にかけてのアメリカ、カリフォルニア州のトルマリンたちでしょうか。それらの色とりどりのトルマリンは当時、隆盛を誇った中国に多く収められました。番組でもパラ鉱山の商品がありましたが、その名残です。その後、新たにブラジルの鉱山が続々発見されて日本のトルマリンブームの火付け役となります。青インディゴライト、赤ルベライト、緑ヴェルデライト、紫シベライト、無色アクロアイトなど、ベリル同様に様々な呼称が付けられ愛されてきました。最近ではアフリカのトルマリンも人気でミントカラーやパイカラー、パートカラーなど個性の時代にふさわしく色のニュアンスを楽しむ宝石となっています。放送でも多くのコメンテーターが大変難しい化学式を持っていると話されてますね。大きなサイズがまだ望めるとはいえ、カラット単価はかなり上がっていますので、欲しいサイズのものはお早めに！

極

非常にきれいな  
ストロベリーレッドという風合い  
3ctアップの大きさを楽しめる逸品



「極み」解説



となると、こちらの3ctアップは是非お手にしてほしい逸品です。単色の濃いものは今のアフリカ勢の特長を考えると多くは見られないかもしれませんが、非常にきれいなストロベリーレッドという風合いでしょうか。こういった赤で大きさを楽しめる宝石は少ないですから、前述したブラジル産のルベライトを買い逃した方はチャンスです。トルマリンのサイズがあるタイプを求められる声が多いと聞いておりますし、かつ3ctがロットで買い付けができていく気になります。身につけている方をとても魅力的に見せてくれる宝石トルマリン、是非ご検討ください。

ID: 5057464 PT950 ルベライト ダイヤ リング  
RT 3.470ct D 0.41ct

大松 彰 — Akira Omatsu 2015年秋 FGA (英国宝石学協会正会員) 取得、ジュエリーコーディネーター1級、天然石検定1級、真珠のプロSA (シニアアドバイザー) ※「宝石王子®」は大松彰の登録商標です。

# 「資産価値」としてのジュエリー

監修：古屋 聡

最近、身につけるだけでなく「資産価値」としてジュエリーが注目されています。理由はさまざまありますが、鉱山からの産出が減ってきていること、そして新興国の富裕層が素晴らしいジュエリーをコレクションする機会が増えていることが主な要因です。そこで世情にそって本連載では「資産価値」の観点からジュエリーを見ていきたいと思ひます。



## 第7回 イエローダイヤモンド

世界四大宝石の中で、最も知名度が高いダイヤモンド。無色(カラーレス)～淡黄色または淡茶色の色合いが大半ですが、ピンクやブルーなどの色味を持ったファンシーカラーと呼ばれるレアカラーのダイヤモンドもごく少数ながら存在します。今回取り上げるのはその中でも色合いや評価が様々な「イエローダイヤモンド」。

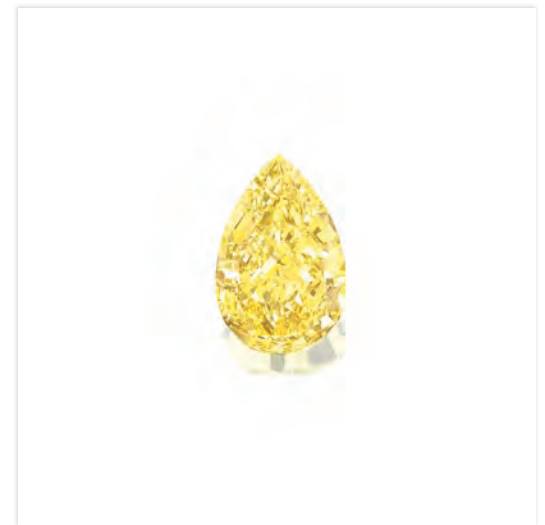
イエローダイヤモンドの評価を決めるのは、黄色みが強く鮮やかであること。多くは「ケープ」と呼ばれる優しいレモン色に色づいた石になりますが、ごく一部「カナリーダイヤモンド」などと称される鮮やかなイエローダイヤモンドは別格の扱いに。また一般的なダイヤモンドの評価と同じく、傷がなく大粒であるほど価値は高くなります。

他のカラーダイヤモンドと比較して産出量は多く、ロシア、インド、ブラジルなど世界20か国以上で採掘されるのですが、最も有名な産地は南アフリカ。100ctを超える大粒石も産出されることがあります。

「ティファニーで朝食を」の宣伝でオードリー・ヘップバーンが128.54ctの「ティファニー・ダイヤモンド」を身につけたことで宝石として脚光を浴び、近年でもレディー・ガガ、ビヨンセがレッドカーペットでイエローダイヤモンドジュエリーを身に纏ってメディアの取材を受けています。近年その存在感を高めているイエローダイヤモンドはオークションの世界でも着実に評価を高めています。

2011年11月、スイス・ジュネーブで開催されたサザビーズのオークションにて110.03ctの洋ナシのような形状のイエローダイヤモンド「サンドロップダイヤモンド」が当時の史上最高値である約1130万フラン(約9億5000万円)で落札されました。次いで2014年5月、同地・同オークションで、スイセンの花のように鮮烈な色合いを放つ逸品「グラフ・ビビッド・イエロー(Graff Vivid Yellow)」(100.09ct)が更なる高値の1450万スイスフラン(約16億6000万円)で落札。そして昨年12月、香港での同オークションでは、ブラウンがかかったイエローカラーが特徴の303.10ctのペアシェイプカット「ゴールデンカナリア」が、1240万ドル(約17億円)で取引されました。

そもそも黄色は、太陽の恵みをイメージさせ、ポジティブで活発、富や繁栄の象徴の色としても親しまれてきました。身につけることで元気をもらえて、多幸感をもたらす魅力溢れるイエローダイヤモンド。GSTVでは「ファンシーインテンスイエロー」など品質の高い素材に力を入れてご紹介しております。是非お手に取って、本物の輝きをご覧ください。



サンドロップダイヤモンド  
(2011年11月 サザビーズ)  
出典：Sotheby's | The Sun-Drop Diamond  
<https://www.sothebys.com/en/auctions/ecatalogue/2011/magnificent-jewels-ge1105/lot.506.html>

GSTVでもイエローダイヤモンドジュエリーを多数ご紹介しています!



古屋 聡  
Satoshi Furuya

大手鑑別機関や海外オークション会社に勤務した経験を活かし、様々な角度からジュエリーを解説するカラーストーンプロフェッショナル。FGA(英国宝石学協会)資格取得。

GSTVを 見て、さわって楽しむ!

GSTVと  
お客様を  
つなぐ

## GSTVイベント情報

2023年3月開催 開催時間: 11:00~18:00

会場にて

- ・リクエスト受付中!
- ・コンシェルジュコーナーで  
お問い合わせやご相談も!

ジュエリー  
無料クリーニング  
&メンテナンスオンエア  
完売商品蔵出し  
アイテムTVではご紹介できない  
高額商品も!展示点数  
5000点  
以上\*展示点数は会場規模  
により異なります。

2023年  
春の **ファクトリーセール**  
3月10日(金)~3月12日(日)

B&C HALL 東京モノレール羽田空港線「天王洲アイル駅」中央口より徒歩5分  
りんかい線「天王洲アイル駅」B出口より徒歩4分 駐車場: 有

JSM出品受付いたします!



[2023年 春]  
**福岡大感謝祭** 3月26日(日)

オリエンタルホテル福岡 博多ステーション  
3F オリエンタルボールルーム YAMAKASA

JR「博多駅」筑紫口より徒歩1分、地下鉄「博多駅」筑紫口東4番出口より直結 駐車場: 有・無料



感染症対策を万全にしてお待ちしております。

[https://www.gstv.jp/thanks\\_event\\_list.html](https://www.gstv.jp/thanks_event_list.html) ◀詳細はこちら▶


開催日直後の状況が以下の場合、中止・延期をさせていただきます。

東京都に緊急事態宣言 もしくは 開催地に蔓延防止等重点措置適用

ご不明点等ございましたら開催状況をご確認くださいませようお願い申し上げます。

## 心齋橋ショールーム

会場限定!!  
オリジナルソフトドリンク  
をご用意しています!  
\*イラストはイメージですMC **森山そのみさん**  
ご来場決定!!

## 11周年祭 in 京橋 3月19日(日)

ホテルモントレ ラ・スール大阪 2F 彩華

JR大阪環状線・東西線「京橋駅」西口よりOBP連絡通路にて徒歩約5分 駐車場: 有・無料

GSTVと  
お客様を  
つなぐ都市に常設  
ショールーム

GSTVショールームでは、ご購入いただいた商品のアフターサービスや修理の受付はもちろん、GSTVの商品を実際にお手に取ってお試しください。もちろんその場でのご購入も可能! お近くへお越しの際には、是非お気軽にお立ち寄りください。

## ショールームサービス一覧

## 1 第1日曜日にご購入ポイントが2倍!!

ショールーム限定!  
今月は**3月5日!!**  
ご購入ポイントが2倍!!  
もちろんプレミアムDAY他、  
ポイント2倍DAYも2倍になります。

## 4 ジュエリー無料クリーニング

お手持ちのジュエリーを  
無料で  
ピッカピカに  
クリーニング!



ショールームスタッフまでお気軽にお声がけください。

## 2 ご来店ポイントカード配布中!

ショールームにご来店いただくだけで  
スタンプ1個捺印!

10個たまると  
3,000円のクーポン  
としてご利用いただけます。



※発行から1年間有効、発行店のみでのご使用になります。

## 5 TVやガイド誌紹介商品のリクエスト承ります

TVや番組ガイド誌 GSTV FAN で  
紹介されたジュエリーの  
リクエストを承ります!  
実際にお手に取って  
ご覧ください。



※一部、リクエスト不可商品がございます。事前にお問合せください。

## 3 修理・リフォーム・オーダー相談 承ります

ジュエリー修理の窓口として、また  
リフォームやオーダーについても  
ご相談を承ります。



## 6 番組ガイド誌 配布中!

GSTVが毎月発行している  
番組ガイド誌「GSTV FAN」  
ショールームに行けば  
必ず手に入ります!

※過去の番組ガイド誌は  
ご相談ください。

GSTV

ショールーム

全店

定休日：毎週水曜日

営業時間：11:00～19:00



TOKYO

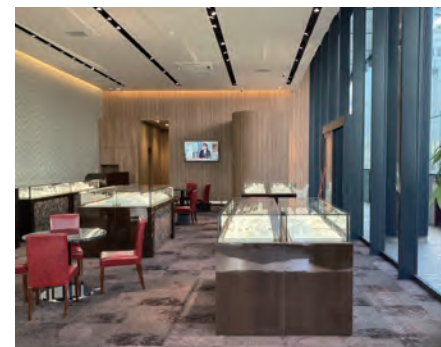
優雅な気分で楽しいジュエリーデイを

『銀座サロン』 デザイナー  
在籍

0120-570-771

〒104-0061 東京都中央区銀座1丁目6-8  
DEAR GINZA 1階

- ・東京メトロ「銀座1丁目駅」から徒歩約2分  
「京橋駅」から徒歩約5分、「銀座駅」から徒歩約6分
- ・JR「有楽町駅」から徒歩約5分
- ・都営浅草線「宝町駅」から徒歩約7分



NAGOYA

名古屋にGSTVショールームが帰って参りました

『名古屋ショールーム』 デザイナー  
在籍

0120-578-107

〒450-0002 愛知県名古屋市中村区名駅  
4丁目2-25 名古屋ビルディング桜館1階

- ・JR、名鉄、近鉄、地下鉄東山線・桜通線  
「名古屋駅」より徒歩約5分
- ・「国際センター」駅4番出口より徒歩約2分  
地下街「ユニモール」13番出入口の前



OSAKA

心齋橋の“隠れ家”サロン

『心齋橋ショールーム』 デザイナー  
在籍

0120-160-243 (06-6213-6205)

〒542-0085 大阪府大阪市中央区  
心齋橋筋2-2-22 小丸ビル1階

- ・御堂筋線・長堀鶴見緑地線  
「心齋橋駅」から徒歩約5分



TOKYO

スタジオ直結 リクエスト品揃えNO.1!

『天王洲ショールーム』 デザイナー  
在籍

0120-570-126

〒140-0002 東京都品川区東品川2-2-43  
T2号棟1階

- ・東京モノレール、りんかい線  
「天王洲アイル駅」より徒歩約5分



YOKOHAMA

誠実で明るく楽しいお店がモットーです

『横浜元町ショールーム』 デザイナー  
在籍

0120-570-423 (045-873-2677)

〒231-0861 神奈川県横浜市中区元町5-181-1  
ラ・セルコート元町102

- ・JR根岸線「石川町駅」南口より徒歩約4分
- ・みなとみらい線「元町・中華街駅」より徒歩約7分



KOBE

ルースいっぱい 楽しさいっぱい 夢いっぱい 神戸元町SR

『神戸元町ショールーム』 デザイナー  
在籍

0120-420-243 (078-333-8000)

〒650-0022 兵庫県神戸市中央区  
元町通2-6-2

- ・JR線・阪神線「元町駅」から徒歩約3分



FUKUOKA

ゆる～りのんびりジュエリーの癒し空間

『福岡ショールーム』 デザイナー  
在籍

0120-730-243 (092-406-3230)

〒810-0001 福岡県福岡市中央区天神  
2-13-18 天神ホワイトビル2階

- ・地下鉄空港線「天神駅」4番出口から徒歩約1分

# GSTVの オーダージュエリー

オーダー  
ジュエリー  
承ります。

GSTVでは、ジュエリーに加え、多種多様なルースを取り揃えております。ルースをご購入いただいたお客様に、おすすめしているのがオーダージュエリー。世界でただひとつのジュエリーをデザインから作成いただけます。

## [オーダージュエリー制作工程]

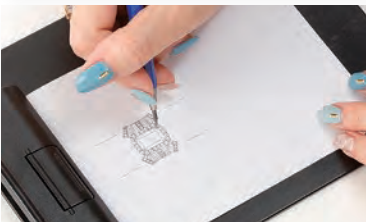
### 1 ルースを購入

各ショールームやGSTVのイベント会場にて、お好きなルースを是非ご購入ください。



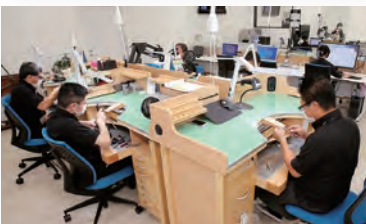
### 2 ルースに合わせて、ジュエリーをデザイン

お客様のイメージを実現させていただけるよう、GSTVのデザイナーがご相談承ります。



### 3 ジュエリー制作

GSTVの工房にて、いただいたデザイン画を元にジュエリーを制作します。



### 4 完成!

世界で1点だけの特別なアイテムに!



マーキスカットのエメラルドをクラシカルにアレンジ

色と形がそろったパライバトルマリンと丁寧にミル打ちされた台座

エメラルドカットのサファイアをダイヤモンドの取り巻きで豪華に演出

詳細は各ショールームにお問い合わせください。

ショールームの詳細は、本誌44,45ページをご覧ください。



# GSTVが運営するセカンダリーマーケット JSM ジュエリーセカンダリーマーケット

## ジュエリーの価値を高めるセカンダリーマーケット

ジュエリー販売の新しい形として、お客様のお手持ちのジュエリーをGSTVが完全サポートで販売するジュエリーセカンダリーマーケット「JSM」。「仲介ってどういうもの?」「中古のジュエリーは大丈夫?」など様々な疑問や不安に、GSTVだからできることを活かして安心安全なサービスを実現しています。

**対象商品** ※出品には本人確認書類が必要です。

### GSTVで購入された商品

購入価格1点あたり  
**49,800円(税込)以上**



ご注意：商品購入時に付属していたものは、できる限り一緒に出品をお願いします。(紛失の場合、販売額に影響する可能性があります。)

### 他社で購入された商品

購入価格1点あたり  
**100,000円(税込)以上**

K18以上またはPT850以上の  
**貴石・半貴石のジュエリー**  
ルース ※天然石に限ります。

ご注意：他社で購入された商品は「鑑別料金」がかかります。  
\* 鑑別料金は約3,300円(税込)〜。詳しくはJSMのWEBサイト内にある、「他社で購入された商品の出品の流れ」をご確認ください。

## ジュエリーは新しいオーナーの元へ

お客様からお預かりしたジュエリーはJSMスタッフが丁寧に取り扱い。ぴかぴかにクリーニングした後、新しいオーナーの元へお届けします。

↓JSMスタッフによる作業の一例



▲地金の測定

▲熟練の職人による磨き

## JSMなら面倒な出品作業がありません!



【検品】【クリーニング】【鑑別】【撮影】【掲載】【発送】… **全部おまかせ!**

※別途、実費や売買成立後に販売手数料を頂いております。

## JSM Jewelry Secondary Market

賢くジュエリー生活を。

ジュエリーを売りたい方も・買いたい方も  
JSM WEBサイトへアクセス!

JSM ジュエリー 検索



※JSMはWEBサイトからのお申込み、またはショールームでのお預かりに限らせていただいております。



Instagramでも  
アイテム紹介中!

@jsm\_jewelry



## ＼JSM出品受付いたします!／

**2023年春のファクトリーセール 3月10日(金)～3月12日(日)**

詳細は、本誌42ページをご覧ください。

皆様からの

## よくあるご質問

◀WEBサイトでも  
ご覧いただけます。**Q1** リングやネックレスのサイズ変更は可能でしょうか？

ショールームで相談可能です。是非お問い合わせください。(ショールーム情報は44、45ページを参照ください)

**Q3** 店舗で購入した際に電話番号を登録したところ、WEB会員登録でその電話番号が登録できなくなりました。

同じ電話番号では重複して登録ができないため、別の電話番号でご登録いただくか、お客様サービスセンターへお問い合わせください。

**Q5** クーポンをいただいたのですが、有効期限内に使用しないと失効しますか？

期限内にご使用いただかないとクーポンは失効いたします。是非この機会にジュエリー購入をご検討ください。

**Q2** ピアス(またはイヤリング、チャーム)を片方だけ無くしてしまいました。片耳分だけ、作製いただけますか？

作製可能な商品もございますので、お客様サービスセンターへお問い合わせください。

**Q4** 購入を検討していたジュエリーがホームページから消えていました。お気に入り登録をしていますが、そこにも表示されませんでした。これは完売して購入ができないということでしょうか？

完売した商品は表示がされなくなります。商品によっては電話で購入可能なものもございます。お問い合わせください。

**Q6** ポイントの有効期限を教えてください。最後にポイントを取得した日から1年間有効です。**GSTVお客様サービスセンター**  
**0120-170-243** 受付時間 | 12時30分~21時

今月の

## お客様の声

先日、感謝祭で担当の方にとっても親切に対応していただきました！商品の到着前に実物を見ることができましたし、MC・コメンテーターの方にお会いできてとても感動しました。素晴らしい機会になりました。

スタッフ：GSTVの感謝祭にお越しいただきまして、誠にありがとうございます！お客様にご満足いただき、とても嬉しいです。催事は、お客様と実際にお会いできる貴重な機会ですので、スタッフ一同、毎回楽しみにしております。当日参加するゲストにつきましては、テレビやWEBサイト、番組ガイド誌でご案内しておりますので、是非ご参考にさせていただきます。

キャンセルは自動応答システムからでも可能ですか？

スタッフ：ご注文当日のキャンセルは、自動音声システムでも承ることが可能です！ガイドランスに従い、3番の『音声応答システムによる本日の注文確認・変更およびキャンセル』を押して、ご利用ください。またWEBやオペレーターからでもお手続きできますので、お客様が一番利用しやすい手段でご連絡ください。

皆様の声

お待ちしております！

番組へのご意見・商品のリクエスト  
jp-studio@gstv.jpWEBサイトへのご意見・お問い合わせ  
support@gstv.jp

## 今月のCOVER

ムンシュタイナーカットを引き立てた  
春にぴったりな彩りネックレススタイリッシュながら優しい印象の  
ムンシュタイナーカット3石リング**ID: 5037375**

¥1,680,000-

PT950 ムンシュタイナーカット  
マルチカラーストーン H&Cダイヤ(リリーダイヤカット)  
楽ラスプ ネックレスQU 約10.36ct AM 約9.58ct AME 約5.75ct  
MO 約4.11ct GA 約3.19ct AM 約2.16ct  
AQ 約1.53ct T 約1.47ct P 約9.5-10.0mm  
D 約0.45ct(LI)  
重量:約57.5g 長さ:約44cm 幅:約4.0-37.0mm**ID: 5041321**

¥1,280,000-

K18YG/PT950 ムンシュタイナーカット  
ピンクトルマリン & グリーントルマリン  
アクアマリン リングT 1.95ct T 1.10ct AQ 1.45ct  
重量:約10.5g 最大幅:約23.5mm 最小幅:約4.5mm  
高さ:約5.0mm 基本サイズ:15号 リサイズ不可

## 返品・交換のご案内

### ■ 返品について

お客様のお手元に商品が到着してから8日以内であれば、返品をお受けいたしております(一部の商品を除く)。返品の不可につきまは、各商品詳細ページやオンエアにて記載しておりますので、必ずご確認をいただきますようお願いいたします。

#### 返品・交換をお受けできない場合

「GSTV」では以下の場合返品をお断りしております。

- 商品をお受け取りいただいてから8日を経過した場合
- 商品に付属する鑑定書、鑑別書、保証書を紛失された場合
- リサイズ(リング)済み商品の場合
- 番組やWEB商品ページにて「返品不可」と表示した商品
- セミナーやアルオーダー等のオーダーメイド商品の場合
- 通常、鑑別書が付属しない商品に鑑別書付(作成)を希望された場合
- ルースケースを開封した場合
- 店舗及び2日以上開催の催事でご購入された商品

### ■ 返品方法

返品可能商品の返品は、商品到着後8日以内に商品(付属品を含む)を返品連絡票に必要事項をご明記の上、記載されている返送先に「商品および「同梱物」を同梱しご返送ください。  
※商品不良などお客様都合ではない理由で8日を過ぎた場合は、事前にお客様サービスセンター(電話番号：0120-170-243)にご連絡ください。

### ■ 確認に必要な事項

1. 「お客様氏名」「ご住所」「電話番号」「注文番号」「商品番号」
2. 返品を希望される理由

#### 商品の不具合によるご返送の場合

弊社提携の配送業者(佐川急便またはヤマト運輸)による着払いにてご返送ください。詳しくは弊社お客様サービスセンターまでお問い合わせください。

#### ご注意事項

- ※お掛けの際は事前に番号非通知拒否設定の解除をお願いいたします。
- ※事前にお電話なしに商品を送りだした場合は、確認のお電話をさせていただく場合がございますので予めご了承ください。
- ※但し、返品を承れない場合がございます。上記の「返品・交換をお受けできない場合」および販売約款をご確認ください。

### ■ 返金について

#### クレジットカードでお支払いいただいた場合

ご返金いただいた商品代金はクレジットカード会社様経由でご返金の手続きを取らせていただきます。ご返金に関しましては、到着確認日や各クレジットカード会社様の平日により異なりますので、恐れ入りますが、ご返品月の翌月15日以降、または翌々月15日以降に、ご利用のクレジットカード会社様にお問い合わせください。

#### 代金引換、銀行振込にてお支払いいただいた場合

GSTVに商品が到着後から2〜3週間、銀行口座へお振込の手続きを取らせていただきます。  
※お客様都合によるご返品の場合、振込手数料はお客様負担となります。

#### GSTVポイントを利用してご購入した場合

- ご注文のすべてを返品される場合：原則として、お支払いいただいた金額とポイント額をそのままお返しいたします。(※販売約款および利用規約に従った返品に限ります。)
- ご注文の一部の商品を返品される場合：原則として、お支払いいただいたポイント額を優先してお返しし、差額をお支払いいただいた方法に準じてお返しいたします。(※販売約款および利用規約に従った返品に限ります。)

### ■ 交換について

お届け商品に不具合があった場合、交換をする為の在庫を確認し、交換をさせていただきます。  
お手数ですがございますが、弊社お客様サービスセンター(電話番号：0120-170-243)までご連絡をいただいた後、返品交換連絡票に必要事項をご記入の上「不具合商品」と「同梱物」を同梱し、弊社提携の配送業者(佐川急便またはヤマト運輸)による着払いにてご返送ください。商品を確認した後、交換商品の発送手配をいたします。詳しくは弊社お客様サービスセンター(電話番号：0120-170-243)までお問い合わせください。

### ■ 確認に必要な事項

「お客様氏名」「ご住所」「電話番号」「注文番号」「商品番号」 商品の状態・様子

- ※確認の為、電話連絡をさせていただく場合がございますので予めご了承ください。
- 【発信者番号通知のお願い】 非通知設定にされている方は、恐れ入りますが、はじめに「186」をつける等して、番号を通知しておかけください。

## 個人情報の取扱いについて

株式会社GSTV(以下、「当社」といいます。))は、個人情報保護方針に基づき、ご本人からお預りする個人情報の取扱いについて、以下のように規定します。

### 1. 個人情報の利用目的

ご本人から取得した個人情報について、以下の各項に記載の利用目的の達成に必要な範囲内で利用します。

#### (1) ショッピング会員様の個人情報\*

1. 当社の商品の発送、カタログやダイレクトメール、メールマガジンの送付のため。
2. 当社が提供する商品に関連するアフターサービス、新商品・サービスなどの各種情報を提供させていただくため。
3. 商品・サービスに関するアンケート調査、キャンペーン・イベントの企画及び実施、その他生活に関するお得な情報を提供させていただくため。
4. 当社の通信販売に関する事業活動、店舗や催事に関するご案内・ご予約の確認のため。
5. 当社が適正と定めた企業のカタログやダイレクトメール、試作品などの作成・送付のため。
6. 商品・サービスの改善または新たな商品・サービスの企画開発のため。
7. 当社とのお取引に関する与信管理、回収管理、債権管理のため。
8. 商品・サービスに関するお問い合わせに対するご連絡のため。
9. お客様の利用状況や満足度調査等、商品開発・サービスの向上に係る調査、問題解決、ヒアリング及び集計・統計・分析実施のため。
10. 地金の下取り並びに古物の販売及びその受託のため。
11. 与信管理および債権回収のため。
12. 経理上の処理のため。
13. 電話でご注文を受け付けるため。

#### (2) 従業者の個人情報\*

保険医療管理、社会保険加入、雇用管理、外国人雇用状況の届出等法令の定めのある業務のため。

#### (3) お取引先ご担当者様の個人情報\*

当社とのお取引業務のため。

#### (4) 採用応募者の個人情報\*

当社への応募及び採用活動に関する判定のため。

#### (5) ご注文、お問い合わせ等の電話録音

対応品質向上、正確な内容把握のため。

※開示対象個人情報となります。

### 2. 個人情報保護管理責任者

総務部長 E-mail: PrivacyFeedback@corporate.gstv.jp

### 3. 「開示等の求め」に応じる手続き

当社の保有する個人情報に対しての「開示等の求め」に、当社所定の方法によりご本人からの要請であることを確認し、迅速に対応します。ただし、開示に関しては当社が別途定める開示手数料をお支払いいただく場合があります。また、以下のいずれかに該当する場合は、開示等の対象としないことがあります。この場合、ご本人に遅滞なくその旨を、理由の説明とともに通知します。 1. ご本人または第三者の生命、身体、財産その他の権利利益を害するおそれがある場合 2. 当社業務の適正な実施に著しい支障を及ぼすおそれがある場合 3. 法令に違反することとなる場合 「開示等の求め」に関しては、お客様サービスセンターまでお申し出ください。お客様サービスセンター：0120-170-243

### 4. 「個人情報に関する相談、苦情」に応じる手続き

この個人情報の取扱いの対応が不適切だと感じられた場合、その他個人情報に関するお問い合わせについては、以下相談窓口までご連絡ください。  
株式会社GSTV 個人情報相談窓口 E-mail: PrivacyFeedback@corporate.gstv.jp

### 5. 当社は、下記の認定個人情報保護団体の対象事業者です。

同団体において対象事業者の個人情報の取扱いに関する苦情・相談を受け付けています。


- ・認定個人情報保護団体の名称 一般財団法人日本情報経済社会推進協会
- ・苦情解決の連絡先 個人情報保護苦情相談室 〒106-0032 東京都港区六本木1-9-9 六本木ファーストビル内  
TEL: 03-5860-7565, 0120-700-779 ※当社の商品・サービスに関するお問い合わせ先ではございませんのでご注意ください。

### 6. その他

当社はGoogle社の提供するアクセス解析サービス「Google Analytics」を使用しています。「Google Analytics」は特定のデータ(IPアドレス・使用ブラウザ等)収集のためにCookieを使用していますが、このデータは匿名で収集されており、個人を特定するものではありません。この機能はCookieを無効にすることで収集を拒否することが出来ますので、お使いのブラウザの設定をご確認いただき、下記ページよりオプトアウトの手順に従ってください。  
<https://support.google.com/ads/answer/2662922>

\*Cookieを無効にした場合、当社ウェブサイトが正常にご利用いただけない場合がございますので、あらかじめご了承ください。また、当社ではGoogle社を含む広告配信事業者が提供する広告サービスを使用しています。このような広告配信事業者はお客様のブラウザに保存されているCookieを利用して当社の広告を配信する場合があります。

## Information



番組ガイド「GSTV FAN」定期購読のお知らせ

定期購読をご希望の方は  
下記のいずれかの方法にてご登録をお願いいたします。  
※1年以内に購入がない場合は発送を停止させていただく場合がございますので、予めご了承をお願いいたします。

WEBサイトから  
「マイページ」▶「基本ご登録内容の確認・変更」▶「番組表定期購読」から「定期購読する」を選択

お電話から  
GSTVお客様サービスセンターへご連絡ください。(右下欄参照)

### ご注文はこちらから

お電話でのオーダー (一般電話・携帯電話 通話料無料)

0120-570-243

オペレーター受付時間 | 8時〜26時 (翌2時)

- \*自動応答によるご注文は、24時間受け付けております。
- \*自動応答ではご注文いただけない商品がございます。ご了承をお願いいたします。

### 商品に関するお問い合わせなど

GSTVお客様サービスセンター

0120-170-243

受付時間 | 12時30分〜21時

衣装協力

AND YOU

BESSING ROOM

GSTV  
株式会社GSTV

J-DM  
公認社団法人日本通信販売協会会員

JMA  
一般社団法人日本マナーセンター

インターネット

GSTV

検索