



宝石専門チャンネルGSTV 番組ガイド：2026年5月号

# GSTV FAN

## 5

May 2026



WEBでも同時放送!  
<https://www.gstv.jp>

GSTV FAN

宝石専門チャンネルGSTV  
番組ガイド：2026年5月号

発行元：株式会社GSTV  
〒140-0002 東京都品川区東品川 2-2-43 T2号棟 1階



5月の誕生石  
エメラルド

EMERALD

— 愛と希望の至宝 —

1 5089701 ¥298,000-

PT950 コロンビア産エメラルド ダイヤ  
青海波 フェザータッチイヤリング  
EM 0.50ct D 0.10ct  
重量:約7.1g 縦:約15.5mm 横:約10.0mm

2 5089700 ¥498,000-

PT950 コロンビア産エメラルド ダイヤ  
青海波 ペンダントトップ  
EM 1.45ct D 0.40ct  
重量:約8.0g 縦:約33.5mm 横:約25.0mm  
高さ:約5.5mm パチカン内径:約4.5×1.9mm

光を設計した  
エメラルドアート

気品を極める流線美



花々に宿る至高のグリーン



3 5072383 ¥298,000-

PT950 コロンビア産エメラルド ダイヤ Flower ピアス  
EM 約1.60ct D 約0.02ct  
重量:約2.6g 縦:約17.5mm 横:約9.0mm  
ポストとキャッチはPT900

4 5086442 ¥498,000-

PT950/PT850 コロンビア産エメラルド  
Flower ステーションネックレス  
EM 約3.00ct  
重量:約5.7g 長さ:約52cm 幅:約0.7-8.5mm  
スライドアジャスター

5 5086436 ¥598,000-

PT950 コロンビア産エメラルド ダイヤ Flower リング  
EM 約1.60ct D 約1.00ct  
重量:約9.2g 最大幅:約13.0mm 最小幅:約3.5mm  
高さ:約6.0mm 対応サイズ:8~20号 刻み幅:0.5



# MARI COLLECTION

— 装いを格上げする優雅な存在感 —

MARI  
Collection

デザイナー  
MARI  
Instagram



◆ LES ESSENTIELLES  
PREMIERE



6

ミステリーセッティングの極み



6 5093409 ¥1,280,000-

PT950 サファイア ダイヤ(リリーダイヤカット)  
ミステリーセッティング リング  
SA 約4.60ct D 約0.48ct(LI)  
重量:約13.1g 最大幅:約13.5mm 最小幅:約4.0mm  
高さ:約6.0mm 対応サイズ:8~20号 刻み幅:0.5  
商標登録 第5189903号

※商品番号が掲載されていない商品は、参考商品です。  
※商品価格はすべて消費税10%を含みます。

心を奪う 麗しの赤



7

7 5095708 ¥998,000-

PT950 血赤サンゴ ダイヤ アウイナイト  
ナミビア産デマントイドガーネット  
ブラジル産パライバトルマリン ペンダントブローチ  
COR 12.32ct D 0.85ct HA 0.10ct  
DTG 0.25ct PRT 0.02ct  
重量:約13.7g 縦:約45.5mm 横:約30.5mm 高さ:約11.0mm  
パチカン内径:約6.0×3.0mm

ダイヤも地金も  
コンビで魅せる



8

9

8 5091156 ¥398,000-

PT950/K18PG ブラウンダイヤモンド & ダイヤ ペンダントトップ  
BRD 約1.00ct D 約0.14ct  
重量:約2.2g 縦:約9.5mm 横:約9.5mm 高さ:約7.0mm  
パチカン内径:約7.0×2.0mm ※チェーンは付属しておりません。

9 5091155 ¥598,000-

PT950/K18PG ブラウンダイヤモンド & ダイヤ リング  
BRD 約1.00ct D 約0.20ct  
重量:約6.8g 最大幅:約9.5mm 最小幅:約2.5mm 高さ:約6.0mm  
対応サイズ:8~20号 刻み幅:0.5

※掲載商品のオンエア後の販売については直接オペレーターまでお尋ねください。(注)対象商品の売、一定期間を過ぎた商品の販売価格については変動の可能性もございます。

# IDAR-OBERSSTEIN

— イーダー・オーバーシュタイン —  
世界を牽引する宝石の街から



10

老舗宝石彫刻会社のハーバート・クライン社が手掛けた  
バイカラートルマリンの蝶を躍動感あふれるブローチにお仕立て

**10 5093594** **¥598,000-**

PT950 バイカラートルマリン & ブラジル産パラバトルマリン  
グリーンイエローダイヤ ペンダントブローチ  
T 13.73ct PRT 0.14ct D 0.37ct  
重量:約13.0g 縦:約53.0mm 横:約32.5mm 高さ:約9.5mm パチカン内径:約5.5×2.5mm

※商品番号が掲載されていない商品は、参考商品です。 ※商品価格はすべて消費税10%を含みます。

# アルフォンス・ミュシャ「四つの星」

1902年発表の星をテーマにしたミュシャのリトグラフ作品を  
ミシャエル・ポイスターが原型に起こしたカメオ



11

『宵の明星』



12

『月』



13

『明けの明星』



14

『北極星』



ミシャエル・ポイスター / Michael Peuster  
1967年 ドイツ イーダー・オーバーシュタインに生まれる  
1983年 宝石彫刻家ハインツ・ポスターに師事、16歳から宝石彫刻を学び始める  
1991年 マイスター資格を取得、ポイスター工房を設立、ドイツ宝石彫刻コンテストで優勝  
2003年 タイのプミポン国王の胸像を製作  
現在はカメオ彫刻家、宝石彫刻家として活躍中

ミシャエル・ポイスター原型【機械彫りカメオ】

11	5100358	¥99,800-	12	5100356	¥99,800-
SV	メノウカメオ ペンダントブローチ		SV	メノウカメオ ペンダントブローチ	
	カメオ 約40×30mm			カメオ 約40×30mm	
	重量:約17.8g 縦:約49.0mm 横:約39.5mm 高さ:約12.0mm			重量:約15.8g 縦:約49.0mm 横:約39.5mm 高さ:約12.0mm	
	パチカン内径:約5.5×3.0mm			パチカン内径:約5.5×3.0mm	
13	5100359	¥99,800-	14	5100357	¥99,800-
SV	メノウカメオ ペンダントブローチ		SV	メノウカメオ ペンダントブローチ	
	カメオ 約40×30mm			カメオ 約40×30mm	
	重量:約16.0g 縦:約49.0mm 横:約39.5mm 高さ:約12.0mm			重量:約17.0g 縦:約49.0mm 横:約39.5mm 高さ:約12.0mm	
	パチカン内径:約5.5×3.0mm			パチカン内径:約5.5×3.0mm	

※掲載商品のオンエア後の販売については直接オペレーターまでお尋ねください。(注)対象商品の完売、一定期間を過ぎた商品の販売価格については変動の可能性もございます。

# 蒼の 希少石

レアストーンを語ろう  
アウイナイト × ベニトアイト



“希少ブルーをたっぷり使う”  
という真のラグジュアリー

17

18



17 5094018 ¥999,000-

PT950 ベニトアイト ダイヤ リング  
BE 約1.05ct D 約0.80ct  
重量:約8.6g 最大幅:約10.0mm 最小幅:約2.5mm 高さ:約4.0mm  
対応サイズ:8~20号 刻み幅:0.5

18 5094861 ¥798,000-

PT950 ベニトアイト ダイヤ ペンダントトップ  
BE 約1.00ct D 約0.32ct  
重量:約6.2g 縦:約38.5mm 横:約9.0mm 高さ:約4.5mm  
パチカン内径:約5.0×1.6mm ※チェーンは付属していません。



15

コレクターを魅了する  
究極の青



16

15 5095898 ¥598,000-

PT950 アウイナイト ダイヤ(リリーダイヤカット) リング  
HA 約0.20ct D 約0.23ct(LI)  
重量:約5.8g 最大幅:約14.0mm 最小幅:約1.9mm 高さ:約4.0mm  
対応サイズ:8~20号 刻み幅:0.5

16 5095897 ¥498,000-

PT950 アウイナイト ダイヤ(リリーダイヤカット) & ダイヤ  
ペンダントトップ  
HA 約0.20ct D 約0.07ct(LI) D 約0.47ct  
重量:約2.5g 縦:約20.0mm 横:約13.0mm 高さ:約5.5mm  
パチカン内径:約5.5×1.5mm ※チェーンは付属していません。

王道デザインを特別に変える  
奇跡の蒼



19

19 5091761 ¥248,000-

PT950 ベニトアイト ダイヤ  
ビヨンドタイム リング  
BE 約0.14ct D 約0.07ct  
重量:約3.3g 最大幅:約7.0mm 最小幅:約1.8mm  
高さ:約4.0mm 対応サイズ:8~20号 刻み幅:0.5



※掲載商品のオンエア後の販売については  
直接オペレーターまでお尋ねください。  
(注)対象商品の完売、一定期間を過ぎた商品の  
販売価格については変動の可能性もございます。

※商品番号が掲載されていない商品は、参考商品です。 ※商品価格はすべて消費税10%を含みます。

おしゃれの  
スパイス

# シングルピアスコレクション

AZUSA design



煌めくピンクうさぎ

お腹いっぱい 福カエル

ニッコリ笑って 福カエル



20



21



22

20 5093268 ¥69,800-

PT950 ザンビア産エメラルド  
スノーダイヤ ルビー Gem Frog  
シングルピアス  
EM 約0.08ct DS 約0.10ct RB 約0.02ct  
重量:約1.0g 縦:約6.5mm 横:約7.5mm  
ポストとキャッチはPT900

21 5093266 ¥49,800-

PT950  
スリーピングビューティーターコイズ(スタビライズ)  
ルビー 福かえる シングルピアス  
TQ 約0.60ct RB 約0.01ct  
重量:約1.2g 縦:約11.0mm 横:約7.5mm  
ポストとキャッチはPT900

22 5092055 ¥79,800-

PT950 ピンクサファイア ルビー  
Bunny シングルピアス  
PS 約0.45ct RB 約0.03ct  
重量:約1.2g 縦:約12.0mm 横:約10.5mm  
ポストとキャッチはPT900



ASTV'S DESIGNER  
Azush  
不気「美」な  
ジュエリーデザイナー  
AZUSA  
インスタグラム



和ませ上手の個性派

愛されキャラの代表格



23



24



25

耳元に涼を



23 5089631 ¥49,800-

PT950 ツアポライト BAMBOO  
シングルピアス  
TS 約0.15ct  
重量:約1.1g 縦:約10.0mm 横:約7.0mm  
ポストとキャッチはPT900

24 5093964 ¥79,800-

PT950 ブラウンダイヤモンド サファイア  
オニキス Orsetto シングルピアス  
BRD 約0.15ct SA 約0.01ct  
重量:約0.9g 縦:約6.5mm 横:約8.0mm  
ポストとキャッチはPT900

25 5093267 ¥79,800-

PT950 スノーダイヤモンド サファイア  
オニキス Koala シングルピアス  
DS 約0.20ct SA 約0.01ct  
重量:約1.3g 縦:約6.5mm 横:約10.0mm  
ポストとキャッチはPT900

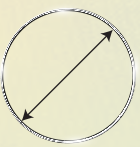
※商品番号が掲載されていない商品は、参考商品です。 ※商品価格はすべて消費税10%を含みます。

※掲載商品のオンエア後の販売については直接オペレーターまでお尋ねください。(注)対象商品の完売、一定期間を過ぎた商品の販売価格については変動の可能性もございます。

# GEM QUALITY COLOR STONE

— 厳選された逸品を世界の産地より —

リングサイズ13号  
参考サイズ  
内径17mm※ほぼ原寸




27



26



28



29

## アクアマリン

階段状に施されたステップカットが光を奥へ、奥へと導く  
大粒だからこそ表現できる多層的な深みをご堪能ください

26 5095225 ¥1,280,000-

PT950 アクアマリン ブラジル産パラバトトルマリン  
ダイヤリング  
AQ 11.231ct PRT 0.06ct D 0.68ct  
重量:約9.0g 最大幅:約14.5mm 最小幅:約2.5mm 高さ:約10.5mm  
基本サイズ:15号

## スリランカ産非加熱サファイア

高い透明度を備えた深みあるブルーサファイアは3ctを超える大粒  
アールデコ調のデザインが力強い色彩と気品を引き立てる一本

27 5096047 ¥1,980,000-

PT990 スリランカ産非加熱サファイア  
ダイヤ(リリーダイヤカット)リング "プラチナ99"  
SA 3.400ct D 1.00ct(LI)  
重量:約10.2g 最大幅:約13.0mm 最小幅:約2.5mm 高さ:約7.0mm  
基本サイズ:13号

## カナリートルマリン

今ではほとんど産出されていないトルマリンを特注のトリリアントカットに仕上げ  
指に巻き付くようなシャープなラインで印象的に

28 5095234 ¥498,000-

PT950 カナリートルマリン ダイヤリング  
T 1.512ct D 0.34ct  
重量:約9.3g 最大幅:約19.0mm 最小幅:約2.5mm 高さ:約6.0mm  
基本サイズ:13号

## ペリドット

「太陽の石」と呼ばれ王女クレオパトラを魅了した宝石  
新緑の輝きを放つペリドットに花や蝶のモチーフを重ねて優雅なデザインリングに

29 5094613 ¥498,000-

PT950 ペリドット レインボームーンストーン アヤナスピネル  
ツァボライト ダイヤ エターナル・ブルーム リング  
PE 約5.00ct MO 約1.25ct SP 約0.15ct TS 約0.05ct  
D 約0.05ct YD 約0.01ct  
重量:約8.7g 最大幅:約20.5mm 最小幅:約2.0mm 高さ:約8.0mm  
対応サイズ:8~20号 刻み幅:0.5

# 5月の番組チェック!

**ジュエリーGW**  
5月3日(日)~6(水)まで

1ポイントアップ  
対象期間 **5月2日(土) 24:00** (5月3日(日) 0:00) ~ **5月7日(木) 8:59**まで

~お客様に感謝を込めて~ \ GSTVポイントアップ /

# プレミアムDAY

「人気商品」や「新作」など 普段はご紹介できない 特別な商品が目白押しの日 お楽しみに!!

開催期間: **5月20日(水)**

1ポイントアップ対象期間:  
**5月19日(火) 24:00** (5月20日(水) 0:00) ~ **5月21日(木) 8:59**まで

【休止】の  
お知らせ

BS-TBS「麗しの宝石ショッピングconnect+」

- ・2日(土) 23:00~23:59
- ・14日(木) 23:00~23:59

5 May 2026	1 金	2 土	ジュエリーGW		
	リピート放送 [2:00~9:00]		3 日	4 月	5 火
9:00~	麗しの宝石ショッピング 大松彰 / 瀧野泉	クリエーションジュエリー 川野美津子 / やまやちほ	麗しの宝石ショッピング 優 / 渡邊店長	麗しの宝石ショッピング 大松彰 / やまやちほ	麗しの宝石ショッピング 辻直樹 / 瀧野泉
10:00~	麗しの宝石ショッピングConnect 大松彰 / 瀧野泉	麗しの宝石ショッピング 辻直樹 / 瀧野泉	麗しの宝石ショッピングConnect 優 / 渡邊店長	麗しの宝石ショッピングConnect 大松彰 / やまやちほ	麗しの宝石ショッピングConnect 辻直樹 / 瀧野泉
11:00~	麗しの宝石ショッピングConnect 大松彰 / 瀧野泉	麗しの宝石ショッピングConnect 辻直樹 / 瀧野泉	麗しの宝石ショッピングConnect 【YOU様のランチ】 優	麗しの宝石ショッピングConnect 大松彰 / やまやちほ	麗しの宝石ショッピングConnect 辻直樹 / 田村桂子 (パール)
12:00~	麗しの宝石ショッピングConnect 茂木歩 五十嵐公司 (カラーストーン)	麗しの宝石ショッピングConnect 【みつかるコレクション】 辻直樹	麗しの宝石ショッピングConnect 茂木歩 古屋聡 (カラーストーン)	麗しの宝石ショッピングConnect 松本真依 / 渡邊店長	麗しの宝石ショッピングConnect 川野美津子 / 篠島亜由
13:00~	ジュエリーコンサルタント 茂木歩 / 五十嵐公司	セットジュエリーアワー 川野美津子 / やまやちほ	世界宝石探訪 茂木歩 / 古屋聡	ジュエリーGW SP 松本真依 / 渡邊店長	ジュエリーGW SP 川野美津子 / 篠島亜由
14:00~	セレクトジュエリー 川野美津子 / 鈴木昭一	ジョイエッリイタリアーニ 茂木歩 / 菊地康雄	ジュエリーGW SP 松本真依 / やまやちほ	ジュエリーGW SP 山田かれん / 保坂建二	ジュエリーGW SP 松本真依 / 土家典子
15:00~	クリエーションジュエリー 川野美津子 / 高島あやめ	ミミものアワー☆リターンズ 茂木歩	ジュエリーGW SP 松本真依 / 鈴木昭一	ジュエリーGW SP 山田かれん / 土家典子	ジュエリーGW SP 松本真依
16:00~	本日のベストセラー 茂木歩 / 渡邊店長	本日のベストセラー 松本真依 / 篠島亜由	本日のベストセラー 茂木歩 / 長野むつみ	本日のベストセラー 田代真弓 / 保坂建二	本日のベストセラー 大谷衣里奈 / 土家典子
17:00~	AZUSAコレクション 茂木歩	セレクトジュエリー 松本真依 / 鈴木昭一	ジュエリーGW SP 茂木歩	ジュエリーGW SP 田代真弓 / 鈴木昭一	ジュエリーGW SP 大谷衣里奈 / 保坂建二
18:00~	パールコレクション 山田かれん / 塗野聖一	地金倶楽部 優 / 小山泰治	ジュエリーコンサルタント 大松彰 / 五十嵐公司	世界宝石探訪 辻直樹 / 古屋聡	地金倶楽部 松本真依 / 小山泰治
19:00~	世界宝石探訪 山田かれん / 古屋聡	セレクトジュエリー 優 / 篠島亜由	ジュエリーGW SP 大松彰 / 長野むつみ	ジュエリーGW SP 辻直樹	ジュエリーGW SP 松本真依
20:00~	セレクトジュエリー 辻直樹 / 篠島亜由	セレクトジュエリー 大松彰 / 長野むつみ	地金倶楽部 辻直樹 / 小山泰治	ジュエリーGW SP 優 / 篠島亜由	ジュエリーGW SP 茂木歩 / 長野むつみ
21:00~	クリエーションジュエリー 辻直樹	極みの宝石ショッピングアワー 大松彰	ジュエリーGW SP 辻直樹	世界宝石探訪 優 / 古屋聡	ジュエリーGW SP 茂木歩 / 鈴木昭一
22:00~	セレクトジュエリー 松本真依 / 夏井和広	麗しの宝石ショッピングConnect+ 優 / 古屋聡	麗しの宝石ショッピングConnect+ 大松彰 / 土家典子	麗しの宝石ショッピングConnect+ 辻直樹 / 篠島亜由	麗しの宝石ショッピングConnect+ 田代真弓 / 古屋聡
23:00~	麗しの宝石ショッピングConnect+ 松本真依 / 夏井和広	セレクトジュエリー 優 / 長野むつみ	麗しの宝石ショッピングConnect+ 大松彰 / 土家典子	麗しの宝石ショッピングConnect+ 辻直樹 / 田村桂子 (パール)	麗しの宝石ショッピングConnect+ 田代真弓 古屋聡 (カラーストーン)
24:00~	麗しの宝石ショッピング 辻直樹 / 目黒佐枝 平賀麗王 (チェーン)	<b>ジュエリーGW</b> 麗しの宝石ショッピング 大松彰 / 大久保洋子 塗野聖一 (パール)	麗しの宝石ショッピング 辻直樹 / 大久保洋子 菊地康雄 (イタリアー)	麗しの宝石ショッピング 優 / 大久保洋子 カビル・ミタル (カラーストーン)	麗しの宝石ショッピング 茂木歩 / 大久保洋子 ディレン・ガンディ (ダイヤモンド)
25:00~					

May 2026

リピート放送 [2:00~9:00]

リピート放送 [2:00~9:00]

May 2026

9:00~	麗しの宝石ショッピング 優/やまやちほ	麗しの宝石ショッピング 辻直樹/瀧野泉	麗しの宝石ショッピング 大松彰/目黒佐枝	セレクトジュエリー 大谷衣里奈/長野むつみ	麗しの宝石ショッピング 辻直樹/栗原直矢	麗しの宝石ショッピング 大松彰/目黒佐枝	麗しの宝石ショッピング 辻直樹/夏井和広	麗しの宝石ショッピング 辻直樹/瀧野泉	麗しの宝石ショッピング 優/夏井和広	麗しの宝石ショッピング 大松彰/濱野恵	9:00~
10:00~	麗しの宝石ショッピングConnect 優/やまやちほ	麗しの宝石ショッピングConnect 辻直樹/瀧野泉	麗しの宝石ショッピングConnect 大松彰/目黒佐枝	麗しの宝石ショッピング 優/やまやちほ	麗しの宝石ショッピングConnect 辻直樹/栗原直矢	麗しの宝石ショッピングConnect 大松彰/目黒佐枝	麗しの宝石ショッピングConnect 辻直樹/夏井和広	麗しの宝石ショッピングConnect 辻直樹/瀧野泉	麗しの宝石ショッピングConnect 優/夏井和広	麗しの宝石ショッピングConnect 大松彰/濱野恵	10:00~
11:00~	麗しの宝石ショッピングConnect 優/やまやちほ	麗しの宝石ショッピングConnect 辻直樹/瀧野泉	麗しの宝石ショッピングConnect 大松彰 高井清史(竜甲・琥珀)	麗しの宝石ショッピングConnect 優/やまやちほ	麗しの宝石ショッピングConnect 辻直樹/栗原直矢	麗しの宝石ショッピングConnect 大松彰/宮下賢一(パール)	麗しの宝石ショッピングConnect 辻直樹/平賀麗王(チェーン)	麗しの宝石ショッピングConnect 辻直樹 三浦友幸(ピアリング)	麗しの宝石ショッピングConnect 優 浅川昌彦(ダイヤモンド)	麗しの宝石ショッピングConnect 大松彰 山口夢未(チェーン)	11:00~
12:00~	麗しの宝石ショッピングConnect 田代真弓 古屋聡(カラーストーン)	麗しの宝石ショッピングConnect 茂木歩/平野生馬(パール)	麗しの宝石ショッピングConnect 松本真依 平賀麗王(チェーン)	麗しの宝石ショッピングConnect 優 ディレン・ガンディ(ダイヤモンド)	麗しの宝石ショッピングConnect 大谷衣里奈 古屋聡(カラーストーン)	麗しの宝石ショッピングConnect 茂木歩/MARI	麗しの宝石ショッピングConnect 川野美津子 五十嵐公司(カラーストーン)	麗しの宝石ショッピングConnect 松本真依 塗野聖一(パール)	麗しの宝石ショッピングConnect 大谷衣里奈/三沢一章 桐戸寿之(イーダー)	麗しの宝石ショッピングConnect 松本真依 高井清史(竜甲・琥珀)	12:00~
13:00~	世界宝石探訪 田代真弓/古屋聡	Destiny Pearls 茂木歩/平野生馬	テゾーロコレクション 松本真依/平賀麗王	セレクトジュエリー 大谷衣里奈/長野むつみ	世界宝石探訪 大谷衣里奈/古屋聡	MARIコレクション 茂木歩/MARI	ジュエリーコンサルタント 川野美津子/五十嵐公司	パールコレクション 松本真依/塗野聖一	イーダー特集 大谷衣里奈/三沢一章 慶徳厚	竜甲・琥珀ジュエリー 松本真依/高井清史	13:00~
14:00~	ジュエリーGW SP 茂木歩/長野むつみ	クリエーションジュエリー 松本真依/吉田店長	セレクトジュエリー 大谷衣里奈/土家典子	セレクトジュエリー 松本真依/篠島亜由	セレクトジュエリー 茂木歩/土家典子	産地限定カラーストーン 川野美津子/保坂建二	セレクトジュエリー 大谷衣里奈/土家典子	セレクトジュエリー 田代真弓/長野むつみ	マルチカラーアワー 山田かれん/保坂建二	セレクトジュエリー 川野美津子/目黒佐枝	14:00~
15:00~	ジュエリーGW SP 茂木歩	耳ものジュエリー 松本真依	クリエーションジュエリー 大谷衣里奈/関根修平	クリエーションジュエリー 松本真依	エクスプレスアワー 茂木歩	セレクトジュエリー 川野美津子/篠島亜由	カットバリエーションアワー 大谷衣里奈/保坂建二	セレクトジュエリー 田代真弓/鈴木昭一	クリエーションジュエリー 山田かれん/関根修平	セレクトジュエリー 川野美津子/目黒佐枝	15:00~
16:00~	本日のベストセラー 松本真依/関根修平	本日のベストセラー 川野美津子/吉田店長	本日のベストセラー 松本真依/土家典子	本日のベストセラー 田代真弓/篠島亜由	本日のベストセラー 大谷衣里奈/渡邊店長	本日のベストセラー 松本真依/高島あやめ	本日のベストセラー 田代真弓/土家典子	本日のベストセラー 松本真依/長野むつみ	本日のベストセラー 川野美津子/土家典子	本日のベストセラー 松本真依/渡邊店長	16:00~
17:00~	ジュエリーGW SP 松本真依/長野むつみ	セレクトジュエリー 川野美津子/鈴木昭一	AZUSAコレクション 松本真依	セレクトジュエリー 田代真弓/篠島亜由	セレクトジュエリー 大谷衣里奈/土家典子	カットバリエーションアワー 松本真依/保坂建二	セレクトジュエリー 田代真弓/長野むつみ	カットバリエーションアワー 松本真依	希少石コレクション 川野美津子/保坂建二	セットジュエリーアワー 松本真依	17:00~
18:00~	地金倶楽部 辻直樹/小山泰治	towa∞ジュエリーコレクション 大松彰/吉倉太	Destiny Pearls 優/平野生馬	地金倶楽部 茂木歩/小山泰治	セレクトジュエリー 松本真依/篠島亜由	ファンシーチェーンコレクション 辻直樹/並木孝之	Destiny Pearls 松本真依/平野生馬	クリエーションジュエリー 優/勝又店長	竜甲・琥珀ジュエリー 松本真依/高井清史	ジョイエツリイタリアーニ 山田かれん/菊地康雄	18:00~
19:00~	ジュエリーGW SP 辻直樹/鈴木昭一	クリエーションジュエリー 大松彰	地金倶楽部 優/小山泰治	ミミものアワー☆リターンズ 茂木歩	地金倶楽部 松本真依/小山泰治	クリエーションジュエリー 辻直樹	ダイヤモンドジュエリー 松本真依	towa∞ジュエリーコレクション 優/吉倉太	セレクトジュエリー 松本真依/土家典子	セレクトジュエリー 山田かれん/鈴木昭一	19:00~
20:00~	ジュエリーGW SP 大松彰/土家典子	セレクトジュエリー 優/目黒佐枝	セレクトジュエリー 辻直樹/大久保絵弥	竜甲・琥珀ジュエリー 辻直樹/高井清史	レポート付きジュエリー 大松彰	セレクトジュエリー 優/夏井和広	セレクトジュエリー 優/大久保絵弥	クリエーションジュエリー 茂木歩/吉田店長	セレクトジュエリー 大松彰/濱野恵	セレクトジュエリー 辻直樹/土家典子	20:00~
21:00~	イーダー特集 大松彰/桐戸寿之	ブラウンダイヤモンドコレクション 優	クリエーションジュエリー 辻直樹	クリエーションジュエリー 辻直樹	セレクトジュエリー 大松彰/篠島亜由	AZUSAコレクション 優	セレクトジュエリー 優/篠島亜由	クリエーションジュエリー 茂木歩/勝又店長	レポート付きジュエリー 大松彰	クリエーションジュエリー 辻直樹	21:00~
22:00~	麗しの宝石ショッピングConnect+ 辻直樹/土家典子	セレクトジュエリー 大松彰/目黒佐枝	セレクトジュエリー 優/大久保絵弥	麗しの宝石ショッピングConnect+ 茂木歩/土家典子	麗しの宝石ショッピングConnect+ 松本真依/目黒佐枝	麗しの宝石ショッピングConnect+ 辻直樹/夏井和広	麗しの宝石ショッピングConnect+ 松本真依/大久保絵弥	麗しの宝石ショッピングConnect+ 優/吉田店長 日當瀬店長	セレクトジュエリー 松本真依/濱野恵	セレクトジュエリー 茂木歩/土家典子	22:00~
23:00~	麗しの宝石ショッピングConnect+ 辻直樹 菊地康雄(イタリアー)	麗しの宝石ショッピングConnect+ 大松彰 高井清史(竜甲・琥珀)	麗しの宝石ショッピングConnect+ 優 ディレン・ガンディ(ダイヤモンド)	麗しの宝石ショッピングConnect+ 茂木歩/土家典子	麗しの宝石ショッピングConnect+ 松本真依/目黒佐枝	麗しの宝石ショッピングConnect+ 辻直樹 平賀麗王(チェーン)	麗しの宝石ショッピングConnect+ 松本真依 三浦友幸(ピアリング)	麗しの宝石ショッピングConnect+ 優 浅川昌彦(ダイヤモンド)	ファインクラフトコレクション 松本真依/山口夢未	麗しの宝石ショッピングConnect+ 茂木歩/田村桂子(パール)	23:00~
24:00~	麗しの宝石ショッピング 大松彰/篠島亜由 浅川昌彦(ダイヤモンド)	麗しの宝石ショッピング 優/大久保絵弥 並木孝之(チェーン)	麗しの宝石ショッピング 辻直樹/瀧野泉 小田切秀弘(ビーズ)	麗しの宝石ショッピング 辻直樹/大久保洋子 宮下賢一(パール)	麗しの宝石ショッピング 大松彰/大久保洋子 吉倉太(チェーン)	麗しの宝石ショッピング 優/大久保洋子 塗野聖一(パール)	麗しの宝石ショッピング 優/大久保洋子 菊地岳史(チェーン)	麗しの宝石ショッピング 茂木歩/濱野恵 小田切秀弘(ビーズ)	麗しの宝石ショッピング 大松彰/目黒佐枝 宮下賢一(パール)	麗しの宝石ショッピング 辻直樹/大久保洋子 三浦友幸(ピアリング) 大口竜仁 平賀麗王(チェーン)	24:00~
25:00~											25:00~

リピート放送 [2:00~9:00]

リピート放送 [2:00~9:00]

9:00~	誕生石コレクション 大谷衣里奈 / やまやちほ	麗しの宝石ショッピング 優 / 瀧野泉	麗しの宝石ショッピング 大松彰 / やまやちほ	麗しの宝石ショッピング 優 / 目黒佐枝	麗しの宝石ショッピング 辻直樹 / 瀧野泉	麗しの宝石ショッピング 辻直樹 / やまやちほ	麗しの宝石ショッピング 大松彰 / 濱野恵	クリエーションジュエリー 茂木歩	麗しの宝石ショッピング 大松彰 / 栗原直矢	麗しの宝石ショッピング 辻直樹 / 渡邊店長	9:00~
10:00~	麗しの宝石ショッピング 優 / 瀧野泉	麗しの宝石ショッピングConnect 優 / 瀧野泉	麗しの宝石ショッピングConnect 大松彰 / やまやちほ アントニオ・ペルニーチェ(シェルカメオ)	麗しの宝石ショッピングConnect 優 / 目黒佐枝	麗しの宝石ショッピングConnect 辻直樹 / 瀧野泉 アントニオ・ペルニーチェ(シェルカメオ)	麗しの宝石ショッピングConnect 辻直樹 / やまやちほ	麗しの宝石ショッピングConnect 大松彰 / 濱野恵	麗しの宝石ショッピング 辻直樹 / やまやちほ	麗しの宝石ショッピングConnect 大松彰 / 栗原直矢	麗しの宝石ショッピングConnect 辻直樹 / 渡邊店長	10:00~
11:00~	麗しの宝石ショッピングConnect 優 / 瀧野泉	麗しの宝石ショッピングConnect 【YOU様のランチ】 優	麗しの宝石ショッピングConnect 大松彰 高井清史(竜甲・琥珀)	麗しの宝石ショッピングConnect 優 / 平野生馬(パール)	麗しの宝石ショッピングConnect 辻直樹 カピル・ミタル(カラーストーン)	麗しの宝石ショッピングConnect 辻直樹 浅川昌彦(ダイヤモンド)	麗しの宝石ショッピングConnect 大松彰 小田切秀弘(ビーズ)	麗しの宝石ショッピングConnect 辻直樹 / やまやちほ	麗しの宝石ショッピングConnect 大松彰 / 栗原直矢	麗しの宝石ショッピングConnect 辻直樹 / 吉倉太(チェーン)	11:00~
12:00~	麗しの宝石ショッピングConnect 優 / 瀧野泉	麗しの宝石ショッピングConnect 川野美津子 / 大久保絵弥	麗しの宝石ショッピングConnect 大谷衣里奈 塗野聖一(パール)	麗しの宝石ショッピングConnect 松本真依 吉倉太(チェーン)	麗しの宝石ショッピングConnect 茂木歩 / 宮下賢一(パール)	麗しの宝石ショッピングConnect 大谷衣里奈 並木孝之(チェーン)	麗しの宝石ショッピングConnect 川野美津子 大口竜仁(チェーン)	麗しの宝石ショッピングConnect 【みつかるコレクション】 辻直樹	麗しの宝石ショッピングConnect 大谷衣里奈 / やまやちほ	麗しの宝石ショッピングConnect 田代真弓 / やまやちほ MARI	12:00~
13:00~	セットジュエリーアワー 大谷衣里奈 / やまやちほ	セレクトジュエリー 川野美津子 / 大久保絵弥	パールコレクション 大谷衣里奈 / 塗野聖一	towa∞ジュエリーコレクション 松本真依 / 吉倉太	パルティオコレクション 茂木歩 / 宮下賢一	ファンシーチェーンコレクション 大谷衣里奈 / 並木孝之	テゾーロコレクション 川野美津子 / 大口竜仁	ジュエリーコンサルタント 茂木歩 / 五十嵐公司	モチーフアワー 大谷衣里奈 / やまやちほ	MARIコレクション 田代真弓 / やまやちほ MARI	13:00~
14:00~	セレクトジュエリー 松本真依 / 篠島亜由	セレクトジュエリー 茂木歩 / 篠島亜由	カットバリエーションアワー 山田かれん / 保坂建二	希少石コレクション 桜野友佳 / 保坂建二	towa∞ジュエリーコレクション 川野美津子 / 吉倉太	セレクトジュエリー 桜野友佳 / 土家典子	クリエーションジュエリー 茂木歩 / 吉田店長	セレクトジュエリー 桜野友佳 / 鈴木昭一	レポート付きジュエリー 松本真依 / 渡邊店長	セレクトジュエリー 桜野友佳 / 篠島亜由	14:00~
15:00~	耳ものジュエリー 松本真依	ミミものアワー☆リターンズ 茂木歩	セレクトジュエリー 山田かれん / 篠島亜由	イーダー特集 桜野友佳 / 慶徳厚	ピアリング 川野美津子 / 三浦友幸	産地限定カラーストーン 桜野友佳 / 保坂建二	リリーダイヤモンドコレクション 茂木歩	セレクトジュエリー 桜野友佳 / 鈴木昭一	耳ものジュエリー 松本真依	クリエーションジュエリー 桜野友佳 / 才藤真吾	15:00~
16:00~	本日のベストセラー 茂木歩 / 長野むつみ	本日のベストセラー 松本真依 / 長野むつみ	本日のベストセラー 川野美津子 / 保坂建二	本日のベストセラー 大谷衣里奈 / 長野むつみ	本日のベストセラー 茂木歩 / 篠島亜由	本日のベストセラー 大谷衣里奈 / 渡邊店長	本日のベストセラー 川野美津子 / 関根修平	本日のベストセラー 松本真依 / 篠島亜由	本日のベストセラー 茂木歩 / 長野むつみ	本日のベストセラー 松本真依 / 保坂建二	16:00~
17:00~	セレクトジュエリー 茂木歩 / 篠島亜由	セレクトジュエリー 松本真依 / 篠島亜由	セレクトジュエリー 川野美津子 / 土家典子	希少石コレクション 大谷衣里奈 / 保坂建二	Destiny Pearls 茂木歩 / 平野生馬	セレクトジュエリー 大谷衣里奈 / 土家典子	クリエーションジュエリー 川野美津子 / 吉田店長	エクスプレスアワー 松本真依	エクスプレスアワー 茂木歩	セレクトジュエリー 松本真依 / 篠島亜由	17:00~
18:00~	地金倶楽部 辻直樹 / 小山泰治	地金倶楽部 大松彰 / 小山泰治	テゾーロコレクション 松本真依 / 平賀麗王	セレクトジュエリー 辻直樹 / 長野むつみ	テゾーロコレクション 大松彰 / 平賀麗王	ジュエリーコンサルタント 優 / 五十嵐公司	トラベルジュエリー 茂木歩	セレクトジュエリー 優 / 篠島亜由	地金倶楽部 辻直樹 / 小山泰治	パールコレクション 大松彰 / 塗野聖一	18:00~
19:00~	セレクトジュエリー 辻直樹 / 長野むつみ	セレクトジュエリー 大松彰 / 長野むつみ	ダイヤモンドジュエリー 松本真依	セレクトジュエリー 辻直樹 / 鈴木昭一	プレミアムDAY SP 大松彰 / 篠島亜由	セレクトジュエリー 大松彰 / 目黒佐枝	クリエーションジュエリー 辻直樹 / 高島あやめ	地金倶楽部 大松彰 / 小山泰治	セレクトジュエリー 優 / 鈴木昭一	世界宝石探訪 茂木歩 / 古屋聡	19:00~
20:00~	セレクトジュエリー 大松彰 / 鈴木昭一	セレクトジュエリー 辻直樹 / 土家典子	セレクトジュエリー 辻直樹 / 目黒佐枝	ジョイエッリイタリアーニ 大松彰 / 菊地康雄	プレミアムDAY SP 優 / 長野むつみ	クリエーションジュエリー 大松彰	AZUSAコレクション 辻直樹	極みの宝石ショッピングアワー 大松彰	クリエーションジュエリー 優	セレクトジュエリー 茂木歩 / 鈴木昭一	20:00~
21:00~	セレクトジュエリー 大松彰 / 土家典子	セレクトジュエリー 辻直樹 / 鈴木昭一	クリエーションジュエリー 辻直樹	産地限定カラーストーン 大松彰	プレミアムDAY SP 優 / 鈴木昭一	セレクトジュエリー 優 / 目黒佐枝	セレクトジュエリー 松本真依 / 土家典子	麗しの宝石ショッピングConnect+ 優 / 土家典子	麗しの宝石ショッピングConnect+ 辻直樹 / 古屋聡	麗しの宝石ショッピングConnect+ 大松彰 / 高島あやめ	22:00~
22:00~	麗しの宝石ショッピングConnect+ 辻直樹 / 大久保絵弥	麗しの宝石ショッピングConnect+ 大松彰 / 古屋聡	麗しの宝石ショッピングConnect+ 松本真依 / 目黒佐枝	麗しの宝石ショッピングConnect+ 辻直樹 / 土家典子 アントニオ・ペルニーチェ(シェルカメオ)	麗しの宝石ショッピングConnect+ 大松彰 / 長野むつみ	麗しの宝石ショッピングConnect+ 優 / 小田切秀弘(ビーズ)	麗しの宝石ショッピングConnect+ 松本真依 田村桂子(パール)	麗しの宝石ショッピングConnect+ 優 / 土家典子	麗しの宝石ショッピングConnect+ 辻直樹 / 古屋聡	麗しの宝石ショッピングConnect+ 大松彰 / 平野生馬(パール)	23:00~
23:00~	麗しの宝石ショッピングConnect+ 辻直樹 / 大久保絵弥	麗しの宝石ショッピングConnect+ 大松彰 / 古屋聡	麗しの宝石ショッピングConnect+ 松本真依 平野生馬(パール)	麗しの宝石ショッピングConnect+ 辻直樹 カピル・ミタル(カラーストーン)	麗しの宝石ショッピングConnect+ 大松彰 浅川昌彦(ダイヤモンド)	麗しの宝石ショッピング 大松彰 / 濱野恵 吉倉太(チェーン)	麗しの宝石ショッピング 辻直樹 / 篠島亜由 ディレン・ガンディ(ダイヤモンド) 三浦友幸(ピアリング)	麗しの宝石ショッピング 大松彰 / 長野むつみ カピル・ミタル(カラーストーン) 菊地康雄(イタリー)	麗しの宝石ショッピング 優 / 篠島亜由 浅川昌彦(ダイヤモンド)	麗しの宝石ショッピング 茂木歩 / 目黒佐枝 菊地岳史(チェーン)	24:00~
25:00~											25:00~

リピート放送 [2:00~9:00]

9:00~	麗しの宝石ショッピング 優 / 瀧野泉	麗しの宝石ショッピング 辻直樹 / 目黒佐枝	麗しの宝石ショッピング 大松彰 / やまやちほ	麗しの宝石ショッピング 優 / 瀧野泉	世界宝石探訪 山田かれん / 古屋聡	麗しの宝石ショッピング 大松彰 / 濱野恵
10:00~	麗しの宝石ショッピングConnect 優 / 瀧野泉	麗しの宝石ショッピングConnect 辻直樹 / 目黒佐枝	麗しの宝石ショッピングConnect 大松彰 / やまやちほ	麗しの宝石ショッピングConnect 優 / 瀧野泉	麗しの宝石ショッピング 大松彰 / 大久保絵弥	麗しの宝石ショッピングConnect 大松彰 / 濱野恵
11:00~	麗しの宝石ショッピングConnect 優 / 平野生馬 (パール)	麗しの宝石ショッピングConnect 辻直樹 ディレン・ガンディ(ダイヤモンド)	麗しの宝石ショッピングConnect 大松彰 小田切秀弘(ビーズ)	麗しの宝石ショッピングConnect 優 / 宮下賢一 (パール)	麗しの宝石ショッピングConnect 大松彰 / 大久保絵弥	麗しの宝石ショッピングConnect 大松彰 / 濱野恵
12:00~	麗しの宝石ショッピングConnect 松本真依 カピル・ミタル(カラーストーン)	麗しの宝石ショッピングConnect 川野美津子 山口夢未(チェーン)	麗しの宝石ショッピングConnect 松本真依 並木孝之(チェーン)	麗しの宝石ショッピングConnect 大谷衣里奈 高井清史(龍甲・琥珀)	麗しの宝石ショッピングConnect 大松彰 / 才藤真吾 三沢一章(イーダー)	麗しの宝石ショッピングConnect 大谷衣里奈 塗野聖一(パール)
13:00~	カピルにおまかせ! 松本真依 カピル・ミタル	ファインクラフトコレクション 川野美津子 / 山口夢未	ファンシーチェーンコレクション 松本真依 / 並木孝之	龍甲・琥珀ジュエリー 大谷衣里奈 / 高井清史	世界宝石探訪 山田かれん / 古屋聡	パールコレクション 大谷衣里奈 / 塗野聖一
14:00~	イーダー特集 川野美津子 / 慶徳厚	世界宝石探訪 松本真依 / 古屋聡	カットパリエーションアワード 川野美津子 / 保坂建二	世界宝石探訪 松本真依 / 古屋聡	セレクトジュエリー 桜野友佳 / 長野むつみ	セレクトジュエリー 田代真弓 / 鈴木昭一
15:00~	セレクトジュエリー 川野美津子 / 鈴木昭一	トラベルジュエリー 松本真依	希少石コレクション 川野美津子 / 才藤真吾	AZUSAコレクション 松本真依	ジョイエッリタリアーニ 桜野友佳 / 菊地康雄	レポート付きジュエリー 田代真弓 / 渡邊店長
16:00~	本日のベストセラー 大谷衣里奈 / 土家典子	本日のベストセラー 田代真弓 / 長野むつみ	本日のベストセラー 松本真依 / 保坂建二	本日のベストセラー 田代真弓 / 渡邊店長	本日のベストセラー 大谷衣里奈 / 篠島亜由	本日のベストセラー 大谷衣里奈 / 長野むつみ
17:00~	マルチカラーアワード 大谷衣里奈 / 保坂建二	世界宝石探訪 田代真弓 / 古屋聡	AZUSAコレクション 松本真依	世界宝石探訪 田代真弓 / 古屋聡	セレクトジュエリー 大谷衣里奈 / 長野むつみ	セレクトジュエリー 大谷衣里奈 / 鈴木昭一
18:00~	towaジュエリーコレクション 辻直樹 / 吉倉太	Destiny Pearls 大松彰 / 平野生馬	龍甲・琥珀ジュエリー 大谷衣里奈 / 高井清史	ファンシーチェーンコレクション 大松彰 / 並木孝之	誕生石コレクション 茂木歩	セレクトジュエリー 辻直樹 / 長野むつみ
19:00~	セレクトジュエリー 辻直樹 / 土家典子	セレクトジュエリー 大松彰 / 長野むつみ	地金倶楽部 大谷衣里奈 / 小山泰治	カットパリエーションアワード 大松彰	セレクトジュエリー 茂木歩 / 篠島亜由	クリエーションジュエリー 辻直樹
20:00~	セレクトジュエリー 大松彰 / 目黒佐枝	セレクトジュエリー 優 / 篠島亜由	セレクトジュエリー 優 / 大久保絵弥	セレクトジュエリー 辻直樹 / 濱野恵	地金倶楽部 田代真弓 / 小山泰治	地金倶楽部 茂木歩 / 小山泰治
21:00~	セットジュエリーアワード 大松彰	ダイヤモンドジュエリー 優	セレクトジュエリー 優 / 鈴木昭一	クリエーションジュエリー 辻直樹	セレクトジュエリー 田代真弓 / 土家典子	ミミものアワード☆リターンズ 茂木歩
22:00~	麗しの宝石ショッピングConnect+ 辻直樹 / 目黒佐枝	麗しの宝石ショッピングConnect+ 大松彰 / 篠島亜由	セレクトジュエリー 田代真弓 / 大久保絵弥	セレクトジュエリー 大松彰 / 濱野恵	麗しの宝石ショッピングConnect+ 茂木歩 / 濱野恵	麗しの宝石ショッピングConnect+ 辻直樹 / 土家典子
23:00~	麗しの宝石ショッピングConnect+ 辻直樹 ディレン・ガンディ(ダイヤモンド)	麗しの宝石ショッピングConnect+ 大松彰 小田切秀弘(ビーズ)	麗しの宝石ショッピングConnect+ 田代真弓 宮下賢一(パール)	麗しの宝石ショッピングConnect+ 大松彰 塗野聖一(パール)	麗しの宝石ショッピングConnect+ 茂木歩 / 濱野恵	麗しの宝石ショッピングConnect+ 辻直樹 / 土家典子
24:00~	麗しの宝石ショッピング 大松彰 / 長野むつみ 宮下賢一(パール)	麗しの宝石ショッピング 優 / 大久保洋子 三浦友幸(ピアリング) 菊地康雄(イタリアー)	麗しの宝石ショッピング 優 / 大久保洋子 カピル・ミタル(カラーストーン) 吉倉太(チェーン)	麗しの宝石ショッピング 辻直樹 / 才藤真吾 三沢一章(イーダー) 浅川昌彦(ダイヤモンド)	麗しの宝石ショッピング 辻直樹 / 大久保洋子 菊地岳史(チェーン)	麗しの宝石ショッピング 茂木歩 / 大久保洋子 ディレン・ガンディ(ダイヤモンド) 大口竜仁(チェーン)
25:00~						

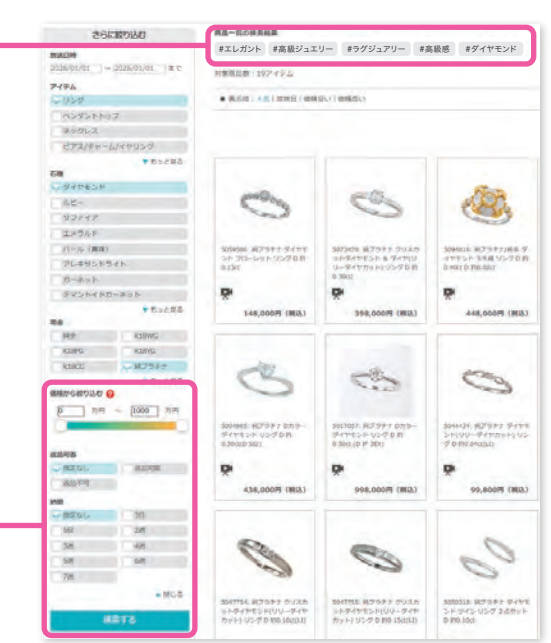
見たいジュエリー  
もっと見つかる!

# GSTVホームページの 商品検索が新しくなりました

**NEW** 今までより見たい  
ジュエリーや宝石が  
探しやすい

**NEW** ハッシュタグ検索で  
より簡単に

**NEW** スライドで簡単に  
価格を選んで、  
今までより詳細に絞り込み  
新たに返品可否と納期の項目が追加!



※掲載画像はイメージです。

新規  
友だち登録  
&  
アンケート  
回答で

## GSTV LINE公式アカウント

# 新規友だち登録 キャンペーン

クーポン  
**500円 or 1,000円**  
プレゼント

期間：2026年5月1日(金)0:00 ~ 2026年5月31日(日)23:59  
特典：期間中にLINE新規友だち登録&アンケート回答で  
**500円or1,000円クーポンプレゼント!**

※クーポン配布は、6月1日(月)以降順次付与いたします。  
※友だち登録の詳細はP29をご覧ください。

QRコードはこちら

# GSTVをテレビで楽しむ!

リビングでゆったり、いつものテレビで。

GSTVはBS放送やCS放送、またはケーブルテレビでお楽しみいただけます。

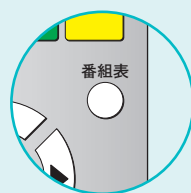
**BS-TBS BS6 (161ch)**

視聴無料



**1** **BS** ボタンを押します。

**2** 番組ボタンの **6** を押します。



もしくは、  
番組表 ボタン  
を押します。

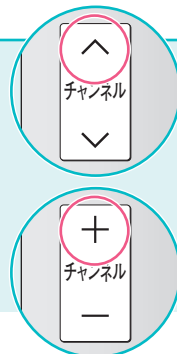
方向ボタンの◀▶を押して  
161chを選択して  
決定 ボタンを押します。

**BS-TBS BS6 マルチチャンネル (162ch)**

視聴無料



左記1、2の手順で  
BS-TBS(161ch)を選択後、  
選局ボタン **△** または **+**  
を押します。



**スカパー!**  
スカパー! 光  
527ch

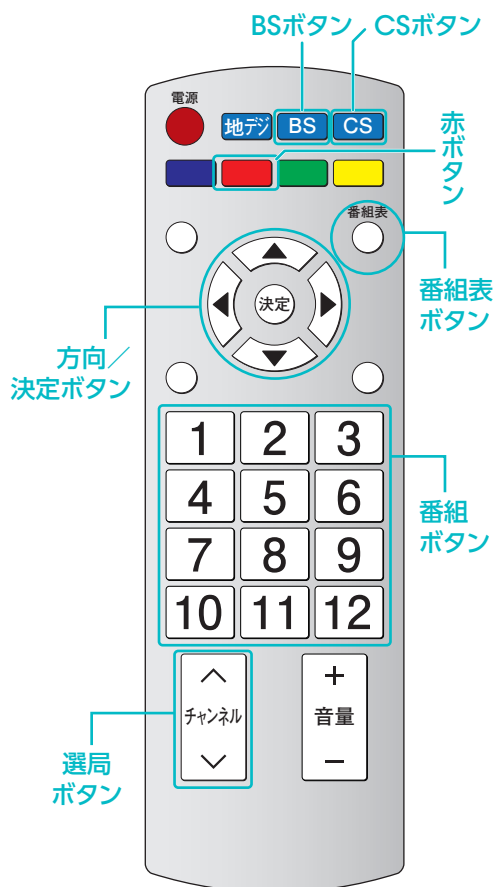
**1** **CS** ボタンを押します。

**2** 番組表 ボタンを押します。

**3** 方向ボタンの  
◀▶を押して  
527chまたは  
153chを選択して  
決定 ボタンを押します。

**UかりTV**  
153ch

視聴無料 24時間



リモコンのイラストは一例です。機器により、ボタンの配置が異なりますのでご了承ください。

**BS放送 毎日放送中!!**

\*月によりプログラムが変更になる場合があります。

視聴無料

**BS-TBS BS6 (161ch)**



日~金 9:00~  
土 10:00~  
毎日 24:00~(2時間放送)

**BS-TBS BS6 マルチチャンネル(162ch)**



日~金 10:00~(3時間放送)  
土 11:00~(2時間放送)



月~水、土日 22:00~(2時間放送)  
木金 23:00~

	月	火	水	木	金	土	日
09:00	GSTV 麗しの宝石 ショッピング BS-TBS BS6(161ch)						BS-TBS BS6(161ch)
10:00						BS-TBS BS6(161ch)	
11:00	GSTV 麗しの宝石 ショッピング Connect BS-TBS BS6 マルチチャンネル(162ch)						
12:00							
22:00	GSTV 麗しの宝石 ショッピング Connect BS-TBS BS6(161ch)						
23:00	GSTV 麗しの宝石 ショッピング Connect Plus BS-TBS BS6 マルチチャンネル (162ch)						
24:00	GSTV 麗しの宝石 ショッピング BS-TBS BS6(161ch)						
25:00							

## 24時間テレビ・スマホでGSTVを楽しむ!

**放映中 視聴無料** 登録不要で気軽に視聴♪ 楽天ポイントも貯まる!

# Rチャンネル

[Rチャンネル]で検索して  
[GSTV(宝石専門ch)]チャンネル  
を選んで視聴ください。



Rチャンネルは楽天グループが運営する登録不要&完全無料の動画配信サービスです。

WEB、スマホアプリ、テレビ(Fire TV/Android TV/Net-VISION)でご視聴いただけます。

視聴時間に応じて楽天ポイントがもらえるキャンペーン実施中!

MC ツッチー presents **辻直樹** presents **みつかるコレクション** 第20回

大好評放送中のお客様のリクエストジュエリーをつくる「みつかるコレクション」

2026年3月13日に放送された  
プレミアムオールナイト!!

皆さまのリクエストから実現しましたー!  
今回はその裏側を写真で振り返り〜!!

ツッチーの **「個人の感想です」**  
"Tucci" no Kojinno Kansoo desu.

番組スタート!



まずは辻軍出陣



両軍に分かれての  
ジュエリーバトル

真剣な打ち合わせ



お値段が下がるかも...!?  
メーカーさんのチャレンジ

シークレットゲストも登場



が... あまりウケる...



おつかれ  
さまでした

ありがとうございました  
また来年!?

プレミアムオールナイト めっちゃ眠いけどみつけるコレクション内  
**GSTVあるある大賞発表!**



プレミアムオールナイトの様子は  
YouTubeでご覧いただけます!



**大賞** たまに番組のイベントの中継で  
実写のスーパーバイヤーがひょっこり見切れて映りがち。  
PN. アターシャ・キンスキーさん

**大賞** GSTVの出演者の皆さんは  
腰から下のファッションをさぼりがち! PN. からくり時計さん



大賞の方には  
辻軍のTシャツを  
お送りいたしました

今月の  
ジュエリー

白蛇フレックスリング  
できました!

ID:5091151  
パラジウムシルバー950  
天然ホワイトジルコン  
白蛇 フレックスリング  
ZI 約2.35ct 15~20号  
総重量:約8.6g 最大幅:約17.5mm  
最小幅:約10.5mm 高さ:約3.5mm  
同デザイン:10~15号 5090983



PN テッドさん リクエスト

白蛇のピアリングリングをパラジウム  
シルバーでとリクエストしたところ、  
できないと返答をいただきました。ですが、なかなか白蛇のリングが  
諦められません。

5027135のパラジウムシルバー 950 天然ホワイトジルコン リング(蛇)を  
5087912のフレックスリングのような雰囲気フレックスリングに  
できないでしょうか?



節が太くなり、指輪が入らなくな  
ってしまった私の夢をかな  
えてください。

※送っていただいたリクエスト&メールは番組内ですべてご紹介できないこともあります。

ごめんね  
by MC 辻

BS-TBS マルチチャンネル (162ch)

「麗しの宝石ショッピングConnect」にて

**みつかるコレクション**

5月の  
放送日 **20±、23±** 昼12時~ ぜひご覧ください!!

「こんなジュエリーつくって欲しい」など募集中! ペンネームを必ず記載いただき  
下記メールアドレスまで!  
「ジュエリー話」 「番組へのコメント」 ✉ [mitsukaru@gstv.jp](mailto:mitsukaru@gstv.jp)

**みつかるメールのポイント!!**

- ポイント その1 全体のサイズ感を縦・横 詳しく!  
縦:○○mm 横:○○mmなどの詳しい情報が欲しいです
- ポイント その2 使いたい素材を明確に!  
白地金で! や K18PGがいい! など
- ポイント その3 仕上がりのお値段! 希望価格は必ず!  
○○円くらい! や○○円まで! など
- ポイント その4 できれば、イメージ図・デザイン画 など  
あればより分かりやすいです!

※メールは番組とのツールですのでメールでのやり取りはできません

参考商品の  
商品番号があると  
スムーズやで~



The KIWAMI of KIWAMI JEWELRY

# 宝石王子® 極みの極み

— 大松 彰の —

第50回

番組で紹介した商品の中からさらに厳選した「極みの極み」ジュエリーを取り上げてまいります。

「極みの宝石ショッピングアワー」

5月2日(土)、23日(土) 21時~



透明度が高く、濃い赤系はレア  
夢が広がる翡翠の世界

極



ID: 5081761  
ミャンマー産オレンジレッドヒスイ ルース  
J 2.355ct



5月生まれの私としては、いつになく力が入ってしまう今月。翡翠に関しては様々な微量成分を含み生成の仕方も含め、まだまだ謎が多い宝石であることは一昨年も触れましたが、さらにさらに新たな話題を振りまいています。産地となると日本産があることをご存知の方は多いと思いますし、中でも新潟県糸魚川市はよく知られています。フォッサマグナという翡翠がで上がる特異な低温(水)高圧(プレートの沈み込み)の環境が産地となる条件なのですが、実は日本の数か所で組成は確認されています。中でも昨年話題となったのが岡山県新見市の新鉱物『アマテラス石』。結晶構造も珍しい二面性をもつことから、同じく「荒魂」と「和魂」の二面性をもつ「天照大神」に因んで名づけられました。実はアマテラス石以外にも以前から翡翠がらみの新鉱物は発見されているのです!! さて、そんな夢が広がる翡翠の世界。色の起因も複雑で不純物少なければ無色、鉄やクロム、チタン、マンガンなどの着色元素で様々な色に変化しますが、いまだに諸説があるうえ、粒状組織であることも手伝ってなかなか現在でもモヤモヤは残ったままです。ただその分、透明度が高く、色がはっきり出ているものは高評価となりますし、今回のルースのような濃い赤系統はレアなものになります。

名画にも勝るとも劣らず  
コロンビア産エメラルド&ミステリー

極



ID: 5070029  
PT950 コロンビア産エメラルド  
ダイヤ(リリーダイヤカット) ミステリーセッティング  
リング EM 約1.00ct D 約3.70ct(LI)

トム・ムンシュタイナーの作品を使ったピアリングバングルと  
非加熱ピンク&パープルサファイア ブレスレット



極

ID: 5090397 PT950/K18YG トム・ムンシュタイナー  
シトリン アメシスト ベリドット アクアマリン ダイヤ  
ピアリングバングル  
CI 約9.00ct AM 約9.00ct PE 約0.50ct AQ 約0.40ct  
D 約0.07ct TA 約0.40ct T 約0.20ct



恐らくガイド誌が届くころには夏を感じ始めているのではないかとおぼやかしく思っています、バングル&ブレスレットを取り上げます。もちろん極みですからほかにはない贅沢仕様! 一つはトム・ムンシュタイナーさんの貴重な作品を使っているピアリング機能をもったバングル。使いやすくて唯一無二。カットもバングルにちょうど合っていて、



極

ID: 5093160 PT950/K18PG  
モザンビーク産非加熱ピンクサファイア &  
非加熱パープルサファイア ダイヤ ブレスレット  
PS 7.902ct PS 5.568ct D 0.93ct

ミニマルスタイルにバッチこい!  
かたや非加熱のピンク&パープルサファイアをぜーいーいたくに使ったブレスレット。あえてルビーを入れないところがこだわっていて良き。ブレスレットはほかのジュエリーと比べても耐久性が問われるので両方とも夏のお共にぴったりだと思います。



実は昨年の5月もエメラルド&ミステリーの組み合わせをチョイスしているようで、よっぽど好きなんだなあとおぼやかしく思っていますが、やっぱり素敵なんですよねえ♡ 決してセンターストーンは大きいわけではないのですが、真っ白に敷き詰められたダイヤモンドの中にある美しいエメラルドは世界の名画にも勝るとも劣らずの景色を見せてくれます。

最近、なかなかご紹介もできにくくなっておりまして、よりデザインが凝ったものはお早めにご決断いただきたいと切に願っています! というのも、私自身もっていなくて焦っているからです💦

大松 彰 — Akira Omatsu 2015年秋 FGA(英国宝石学協会正会員)取得、ジュエリーコーディネーター1級、天然石検定1級、真珠のプロSA(シニアアドバイザー) ※「宝石王子®」は大松彰の登録商標です。



# YOU様のランチマガジン

大好評放送中の「YOU様のランチ」ガイド誌でも絶賛連載中!!

VOL. 9

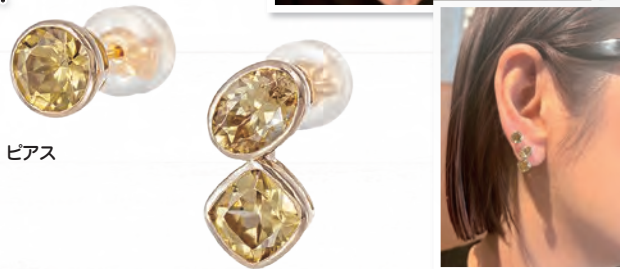
## ブランチレコメンド

過去にYOU様のランチで紹介した商品をピックアップ!

今回ランチで企画したピアスは「普通のピアスだと物足りないけど派手すぎるのは難しい」と思う皆様に向けて企画したアイテムです!

アシンメトリーのものはジュエリーに限らず、私自身も合わせるのが難しいと思っていたので取り入れることがあまり無かったことも企画したきっかけです。  
シャンパンカラージルコンの上品な色合いとさりげないのに印象に残るようなオシャレさ、左右がまったく同じでないことでシンプルなファッションもこなれた雰囲気になると思います!

ピアスホールがいくつかある方は、片側にすべて寄せて着けるのも Good! ぜひ初夏のオシャレに取り入れてみてください!



ID: 5090902  
K18CG シャンパンカラージルコン 3種のカット アシンメトリー ピアス  
ZI 約3.00ct 総重量: 約1.9g  
オーバル×クッション 縦: 約14.0mm 横: 約7.5mm  
ラウンド 縦: 約6.5mm 横: 約6.5mm

シャンパンカラージルコンもルースから厳選しました



YOU'S BRUNCH  
**YOU様のランチ**  
BS-TBS マルチチャンネル(162ch)  
「麗しの宝石ショッピングConnect」にて

YOU様のランチの放送日  
**5月3日、17日** 午前11時~  
お楽しみに!!

※商品番号が掲載されていない商品は、参考商品です。

フォロー&登録してね♪

## GSTV公式SNS紹介

今や身近なコミュニケーションツールとして欠かせないSNS。GSTVの公式SNSでも様々な情報やコンテンツを発信しています!

YouTube

GSTVが本気で取り組むYouTube!



チャンネル登録をお願いします!  
GSTVofficial

動画コンテンツ続々配信中!

<https://www.youtube.com/c/GSTVofficial>

宝石の知識やコーディネート提案など話題の動画を配信!

エックス X

ジュエリー情報通は要チェック!  
@GSTV\_jp  
[https://x.com/gstv\\_jp](https://x.com/gstv_jp)



GSTV最新情報をチェック!

GSTVのイベント情報やバズりそうなジュエリーも紹介中!



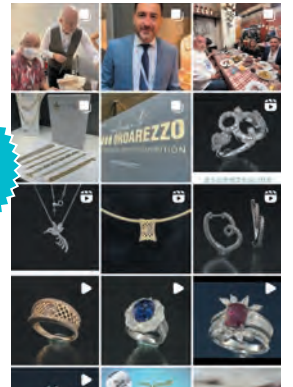
フォロー & いいねをお願いします!

ID: @gstv\_official

Instagram



ジュエリー写真がたくさん!



[https://www.instagram.com/gstv\\_official/](https://www.instagram.com/gstv_official/)

GSTVのジュエリーをピックアップして紹介中!



## GSTV LINE公式アカウント 友だち募集中!!

キャンペーン情報をお届け♪

お得な情報をお届け♪

新作ジュエリー情報も♪

### 登録方法

Step1 ✓



カメラを起動、QRコードを読み取り、表示されたメッセージ・リンクをタップ

Step2 ✓



「友だち追加」をタップ

Step3 ✓



「トーク」をタップ これで登録完了!

QRコードはこちら



※QRコードが読み取れない場合は @gstv\_official で検索してください。

GSTVスタッフブログ

ガイド誌には載せられない撮影の裏話などGSTVの様々なエピソードを公開しています! ぜひご覧ください。  
<https://ameblo.jp/gstv-staff/>



GSTVを見て、さわって楽しむ!



# GSTVイベント情報

2026年5月開催 開催時間: 10:30~17:30

新しい季節のはじまりに、JSMで  
心ときめくジュエリーを見つけてみませんか



# JSM

ジュエリーセカンダリーマーケット

## Jewelry Secondary Market

ジュエリーセカンダリーマーケット

「売りたい人」も、「買いたい人」も  
こちらから ▶▶▶



「JSM」  
公式インスタグラム

JSMサイトではご紹介しきれない  
着用感やボリューム感などをご覧  
いただけます♪  
気になるあの商品も…?  
お見逃しなく!



# 2026年 大阪大感謝祭

ホテルグランヴィア大阪  
20階 名庭

5月8日(金)~9日(土)

JR「大阪駅」直結 中央口を出て右手すぐ 駐車場: 有・無料



### 大感謝祭会場にて

- ・リクエスト受付中!
- ・コンシェルジュコーナーで  
お問い合わせやご相談も!

ジュエリー  
無料クリーニング  
&メンテナンス

オンエア  
完売商品

蔵出し  
アイテム

TVではご紹介できない  
高額商品も!

展示点数  
5000点  
以上\*

\*展示点数は会場規模  
により異なります。

## GSTVジュエリーフェア in 町田

レンブラントホテル東京町田  
B1F 珊瑚の間

古屋聡さん  
来場!!

5月23日(土)

小田急「町田駅」より徒歩約8分  
JR「町田駅」ターミナル口より徒歩約2分、中央改札口より徒歩約6分 駐車場: 有・無料



5万円以上のお支払い  
24回払いまで金利手数料無料

ジュエリー  
無料クリーニング  
&メンテナンス



定休日：毎週水曜日 | 営業時間：11:00～19:00 ※甲府花小路ショールームのみ 10:00～18:00になります。



**HOKKAIDO** 素敵なジュエリーとの出会いの場

## 『札幌ショールーム』0120-182-243

〒060-0002 北海道札幌市中央区北2条西1-1-1  
1階 (ニューオータニイン札幌 併設)

- ・JR「札幌駅」より徒歩約8分
- ・地下鉄南北線「さっぽろ駅」より徒歩約6分
- ・地下鉄東豊線「さっぽろ駅」22番口より徒歩約1分



**MIYAGI** 東北初出店!

## 『仙台ショールーム』0120-299-243

〒980-0811 宮城県仙台市青葉区一番町3-4-3 INDEX BUILDING 3F

- ・地下鉄東西線「青葉通一番町駅」(北2出口)より徒歩約2分
- ・JR「仙台駅」より徒歩約12分



**SAITAMA** たくさんのお客様の声から生まれたショールーム

## 『大宮ショールーム』0120-570-134

〒330-0854 埼玉県さいたま市大宮区  
桜木町4-333-13 1階

- ・JR「大宮駅」より徒歩約7分



**CHIBA** 記念すべき10店舗目!

## 『千葉ショールーム』0120-125-243

〒260-0028 千葉県千葉市中央区  
新町 1-17 JPR 千葉ビル1F

- ・JR「千葉駅」より徒歩約5分、「京成千葉駅」より徒歩約4分



**TOKYO** 気軽に素敵なジュエリーライフをお届けします

## 『新宿ショールーム』0120-570-152

〒151-0053 東京都渋谷区代々木2-7-5 exside南新宿bldg. 1階

- ・都営新宿線・都営大江戸線「新宿駅」より徒歩約1分
- ・JR、京王線「新宿駅」より徒歩約3分
- ・小田急小田原線「南新宿駅」より徒歩約6分



**TOKYO** 優雅な気分で楽しいジュエリーデイを

## 『銀座サロン』0120-570-771

〒104-0061 東京都中央区銀座1-6-8 DEAR GINZA 1階

- ・東京メトロ「銀座1丁目駅」より徒歩約2分、「京橋駅」より徒歩約5分、「銀座駅」より徒歩約6分
- ・JR「有楽町駅」より徒歩約5分 ・都営浅草線「宝町駅」より徒歩約7分



**TOKYO** スタジオ直結 リクエスト品揃えNO.1!

デザイナー  
在籍

## 『天王洲ショールーム』0120-570-126

〒140-0002 東京都品川区東品川2-2-43 T2号棟1階

- ・東京モノレール、りんかい線  
「天王洲アイル駅」より徒歩約5分



**KANAGAWA** 誠実で明るく楽しいお店がモットーです

## 『横浜元町ショールーム』0120-570-423

〒231-0861 神奈川県横浜市中区元町5-181-1 ラ・セルコート元町102

- ・JR根岸線「石川町駅」南口より徒歩約4分
- ・みなとみらい線「元町・中華街駅」より徒歩約7分



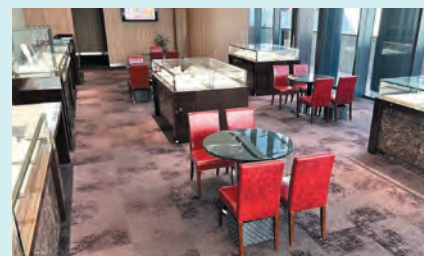
**YAMANASHI** 歴史と文化が息づく新しい城下町に誕生

## 『甲府花小路ショールーム』0120-177-243

〒400-0031 山梨県甲府市丸の内1-10-6 E101

- ・JR「甲府駅」より徒歩約10分

甲府花小路ショールームの営業時間は、10:00～18:00になります。



**AICHI** 名古屋にGSTVショールームが帰ってまいりました

## 『名古屋ショールーム』0120-578-107

〒450-0002 愛知県名古屋市中村区名駅  
4-2-25 名古屋ビルディング桜館1階

- ・JR、名鉄、近鉄、地下鉄東山線 ・桜通線「名古屋駅」より徒歩約5分
- ・「国際センター駅」4番出口より徒歩約2分 地下街「ユニモール」11番・13番出入口の前



**OSAKA** 新天地でリニューアルオープン!

デザイナー  
在籍

## 『心齋橋ショールーム』0120-160-243

〒542-0081 大阪府大阪市中央区南船場3-7-29  
南船場じゅんさんビル 1F

- ・御堂筋線・長堀鶴見緑地線「心齋橋駅」(北改札2)を出て  
クリスタ長堀(北8)エスカレーター・(北9)エレベーターより徒歩約5分



**HYOGO** ルースいっぱい 楽しさいっぱい 夢いっぱい 神戸元町SR

## 『神戸元町ショールーム』0120-420-243

(078-333-8000)

〒650-0022 兵庫県神戸市中央区  
元町通2-6-2

- ・JR線・阪神線「元町駅」より徒歩約3分



**FUKUOKA** ゆる〜りのんびりジュエリーの癒し空間

## 『福岡ショールーム』0120-730-243

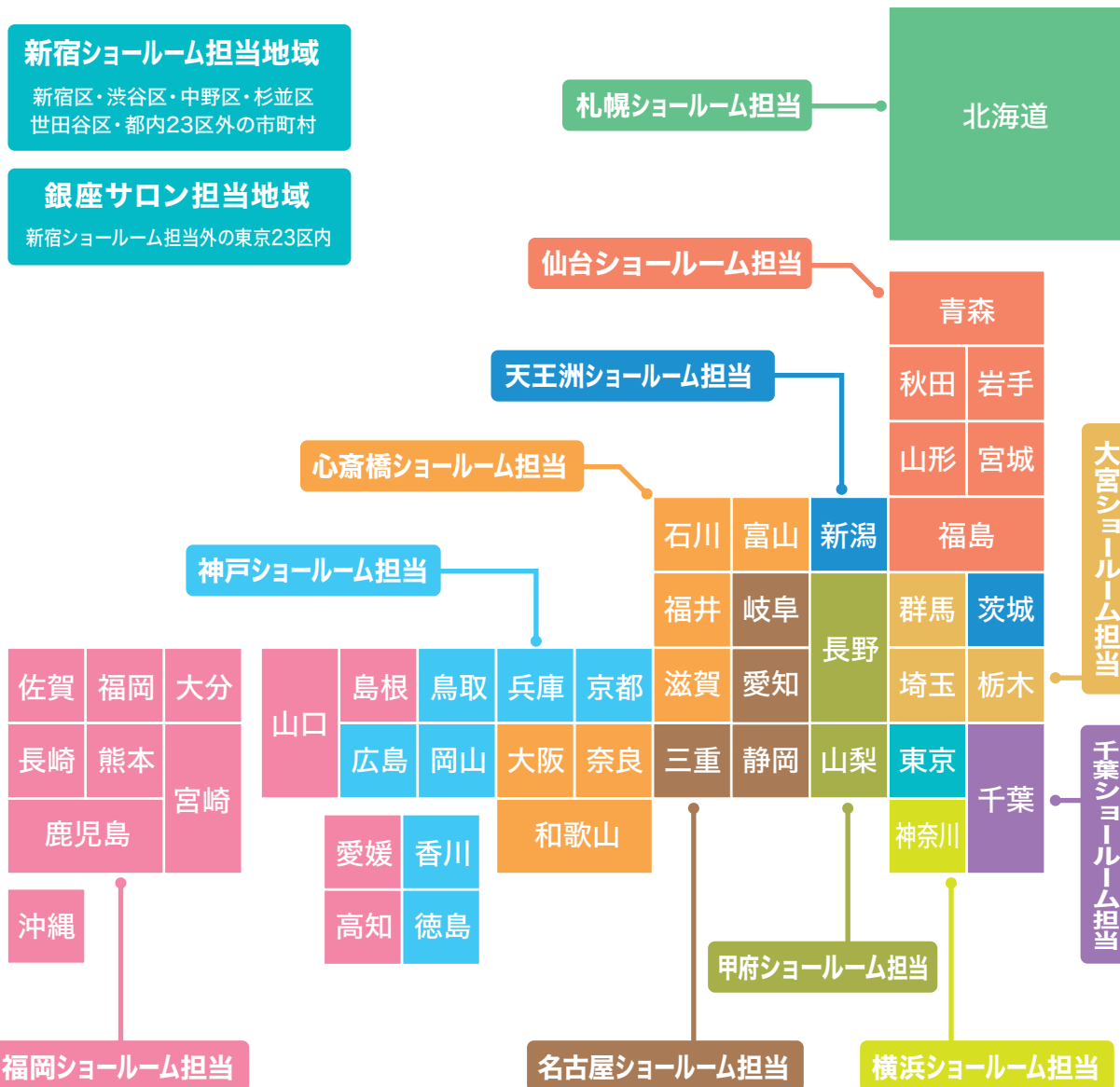
(092-406-3230)

〒810-0001 福岡県福岡市中央区天神  
2-13-18 天神ホワイトビル2階

- ・地下鉄空港線「天神駅」4番出口より徒歩約1分

# GSTV マイショールーム

ジュエリーのお困りごとは**担当ショールーム**にぜひご相談を!



各ショールームの詳細は、本誌32~33ページをご覧ください。

# ショールームで**できること**

01 ご注文商品の受け取り  
ショールームで受け取ると**送料がかかりません**

02 規格外サイズのリングのオーダー  
**表記サイズ以外のオーダーも承ります**

03 地金の金種変更  
**K18YGからプラチナへの変更など**

そのほかにも対面ならではの細やかな対応をさせていただきます。  
ぜひお住まいの地域の担当ショールームにご相談ください。

## ショールームサービス一覧

1 第1火曜日にご購入ポイントが1ポイントアップ!!

＼ショールーム限定!／

**今月は5月5日!!**

もちろんプレミアムDAY他、  
1ポイントアップ対象期間も1ポイントアップになります。

2 ご来店ポイントカード配布中!

ショールームにご来店いただくだけでスタンプ1個捺印!

10個たまると  
**3,000円のクーポン**  
としてご利用いただけます。

※発行から1年間有効。



3 修理・リフォーム・オーダー相談 承ります



ジュエリー修理の窓口として、またリフォームや  
オーダーについてもご相談を承ります。

4 ジュエリー無料クリーニング

お手持ちのジュエリーを  
**無料で  
ピッカピカに  
クリーニング!**



ショールームスタッフまでお気軽にお声がけください。

5 TVやガイド誌紹介商品のリクエスト承ります

TVや番組ガイド誌「GSTV FAN」で紹介された  
ジュエリーのリクエストを承ります!

実際にお手に取って  
ご覧ください。

※一部、リクエスト不可商品がございます。  
事前にお問い合わせください。



6 番組ガイド誌 配布中!

GSTVが毎月発行している  
番組ガイド誌  
「GSTV FAN」。  
ショールームに行けば  
必ず手に入ります!



GSTV Presents!  
耳ものジュエリー専門サイト

**Mimibi**  
(ミミビ)

現品・即納

耳から始まる、私だけのジュエリー。

GSTVの耳ものジュエリー専門サイト、「Mimibi (ミミビ)」

“耳元から美しく”をテーマに、日常を少し華やかにしてくれるアイテムが揃います。

見るたび、ときめく  
耳から始まる、私だけのジュエリー

check!

日常に、特別な日に、あなたの耳元に輝きを。  
ぜひMimibiのジュエリーをお楽しみください。▶▶▶

<https://www.mimibi.jp/>

Mimibi | Q



GSTV Presents!  
イタリアンジュエリー直輸入専門サイト

**「Ca-Ciao! (カッチャオ!)」**

Produced by GSTV

“カジュアルに楽しむイタリアンジュエリー”  
上質で洗練されたアイテムを手に届く価格で!

番組やHPでは出会えないアイテムを  
ラインアップ!

ここでしか手に入らない特別な  
ジュエリーをお楽しみください。

Ca-Ciao!



今月の

## お客様の声

番組内でリングを紹介する際、サイズ感の案内をしてくれますが、サイズの話が1回で終わってしまう事があります。商品によってサイズ感は異なると思いますし、いつも迷ってしまうので、できれば番組内で繰り返し案内していただけると助かります。

スタッフ：貴重なご意見をいただき、誠にありがとうございます。リングのサイズ感はデザインや仕様によって異なるため、番組内でもより分かりやすく、繰り返しご案内できるよう努めてまいります。また、ご不安な点がございましたら、お客様サービスセンターにてサイズ感について個別にご案内いたしますので、どうぞお気軽にご相談ください。お客様に安心してお選びいただけるよう、サポートさせていただきます。

GSTVお客様サービスセンター  
**0120-170-243** 受付時間 10時～19時

番組内でも紹介されていたかと思いますが、hakuwaのピアリングで黒っぽい色のものが以前あったと記憶しております。ぜひ、また製作していただけると嬉しいです。

スタッフ：商品のリクエストをいただき、ありがとうございます。以前紹介していた商品のリクエストにつきましては、お客様サービスセンターまたは [jp-studio@gstv.jp](mailto:jp-studio@gstv.jp)にて承っております。お気軽にお声をお寄せくださいませ。

また、土曜日12時放送「麗しの宝石ショッピングConnect」内の「みつかるコレクション」(隔週)では、お客様のご要望をもとに作製したジュエリーを紹介しております。

商品のバリエーション違いや、「こんな商品があったらいいな」といったご希望がございましたら [mitsukaru@gstv.jp](mailto:mitsukaru@gstv.jp)までご応募ください。皆様のお声を楽しみにお待ちしております♪

「みつかるコレクション」の詳細は、  
本紙24～25ページをご覧ください。

先日京都大感謝祭で、昨年亡くなった義母の形見のイヤリングをチャームにリフォームをしていただけるとご相談させていただいたところ、大変気持ち良くそして丁寧なご説明で引き受けて下さいました。今日無事届き、大変素敵な仕上がりに嬉しくありがたくこちらからご連絡してしまいました。本当にありがとうございました。

このチャームはピアリングを愛用している娘に渡すつもりです。新しい物だけでなく、古いけれど大切な思い出のジュエリーを甦らせてくださったGSTVに感謝です。

スタッフ：このたびは京都大感謝祭にて、大切なお義母様の形見のイヤリングの加工をお任せいただき、誠にありがとうございました。仕上がりにご満足いただけたとのこと、またお嬢様へ想いをつなぐお役に立てましたこと、スタッフ一同大変嬉しく思っております。いただいたお声は関係スタッフにも共有させていただきました。GSTVでは、ジュエリーのリフォームや修理のご相談を、各地ショールームやイベント会場にて承っております。これからも末永くご愛用いただけるよう努めてまいりますので、ぜひご相談くださいませ。

皆様の声

お待ちしております!

番組へのご意見・商品のリクエスト  
[jp-studio@gstv.jp](mailto:jp-studio@gstv.jp)

WEBサイトへのご意見・お問い合わせ  
[support@gstv.jp](mailto:support@gstv.jp)

## 今月のCOVER



一定の条件下でしか産出されない  
希少なエメラルドキャッツアイを  
ふんだんに使用した  
唯一無二のフルネックレス

① 5040135 ¥6,980,000-

K18WG/PT950 コロンビア産エメラルドキャッツアイ  
ダイヤ(リリーダイヤカット) & ダイヤ 楽ラスプ ネックレス  
EM 18.38ct D 7.08ct(L) D 4.46ct  
重量:約76.5g 長さ:約44cm 幅:約2.5~16.0mm

ロスが多い故に贅沢といわれる  
ハートシェイプの大粒3ctは  
まさに別格エメラルド  
マーキースダイヤで華やかに引き立てて

② 5089660 ¥4,980,000-

PT950 コロンビア産エメラルド ダイヤ Embrace リング  
EM 3.24ct D 1.58ct  
重量:約10.1g 最大幅:約24.0mm 最小幅:約3.0mm 高さ:約7.5mm  
基本サイズ:13号

## 返品のご案内

## ■ 返品について

お客様のお手元に商品が到着してから8日以内であれば、返品をお受けいたしております(一部の商品を除く)。  
返品の可否につきましては、各商品詳細ページやオンエアにて記載しておりますので、必ずご確認をいただきますようお願いいたします。

**返品・交換をお受けできない場合** 「GSTV」では以下の場合ご返品をお断りしております。

- 商品をお受け取りいただいてから8日を経過した場合
- リサイズ(リング)済み商品の場合
- セミオーダーやフルオーダー等のオーダーメイド商品の場合
- ルースケースを開封した場合
- 商品に付属する鑑定書、鑑別書、保証書を紛失された場合
- 番組やWEB商品ページにて「返品不可」と表示した商品
- 通常、鑑別書が付属しない商品に鑑別書付属(作成)を希望された場合
- 店舗および2日以上開催の催事でご購入された商品

## ■ 返品方法

返品可能商品の返品は、商品到着後8日以内に商品(付属品を含む)を返品連絡票に必要事項をご明記の上、記載されている返送先に「商品」および「同梱物」を同梱し  
ご返送ください。※商品不良などお客様都合ではない理由で8日を過ぎた場合は、事前にお客様サービスセンター(電話番号:0120-170-243)にご連絡ください。

## ■ 確認に必要な事項

1. 「お客様氏名」「ご住所」「電話番号」「注文番号」「商品番号」
2. 返品を希望される理由

## ■ 商品の不具合によるご返送の場合

当社提携の配送業者(佐川急便またはヤマト運輸)による着払いにてご返送ください。  
詳しくは当社お客様サービスセンターまでお問い合わせください。

## ■ ご注意事項

※お電話をお掛けの際には事前に番号非通知拒否設定の解除をお願いいたします。  
※事前のお電話なしに商品を返送いただいた場合、確認のお電話をさせていただく場合がございますので予めご了承ください。  
※但し、返品を承れない場合がございます。上記の「返品・交換をお受けできない場合」および販売約款をご確認ください。

## ■ 返金について

## ■ クレジットカードでお支払いいただいた場合

ご返品いただいた商品代金はクレジットカード会社経由でご返金の手続きを取らせていただきます。ご返金に関しましては、到着確認日や各クレジットカード会社の日により異なりますので、恐れ入りますが、ご返品月の翌月15日以降、または翌々月15日以降に、ご利用のクレジットカード会社にお問い合わせください。

## ■ 代金引換、銀行振込にてお支払いいただいた場合

GSTVに商品が到着後から2~3週間で、銀行口座へお振込の手続きを取らせていただきます。 ※お客様都合によるご返品の場合、振込手数料はお客様負担となります。

## ■ GSTVポイントを利用してご購入した場合

- ご注文のすべてを返品される場合:原則として、お支払いいただいた金額とポイント額をそのままお返しいたします。(※販売約款および利用規約に従った返品に限りませ)
- ご注文の一部の商品を返品される場合:原則として、お支払いいただいたポイント額を優先してお返しし、差額をお支払いいただいた方法に準じてお返しいたします。(※販売約款および利用規約に従った返品に限りませ)

## INFORMATION

## 番組ガイド「GSTV FAN」定期購読のお知らせ

定期購読をご希望の方は下記のいずれかの方法にてご登録をお願いいたします。

※1年以内にご購入がない場合には発送を停止させていただく場合がございますので、予めご了承をお願いいたします。

## ■ WEBサイトから

「マイページ」▶「基本ご登録内容の確認・変更」▶「番組表定期購読」から「定期購読する」を選択

## ■ お電話から

GSTVお客様サービスセンターへご連絡ください。(下欄参照)



## ■ お電話での

GSTVカスタマーセンター (一般電話・携帯電話 通話料無料)

## ■ ご注文はこちらから

0120-570-243

オペレーター受付時間 | 9時~26時(翌2時)

\*自動応答によるご注文は、24時間受け付けております。  
\*自動応答ではご注文いただけない商品がございます。ご了承をお願いいたします。

## ■ 商品に関する

GSTVお客様サービスセンター (一般電話・携帯電話 通話料無料)

## ■ お問い合わせなど

0120-170-243

受付時間 | 10時~19時

スーパーバイヤー激推し！ 人気・話題急上昇！！

リングサイズで悩まない！  
デザインも豊富で便利！

# 「ジャストフィット」リング参考図鑑

対応号数の中であれば、どの指でもジャストフィットしてくれる汎用性の高いリング。  
タイプ別にジャストフィットリングの特長をご紹介します。

## FREE RING フリーリング

外側は地金使用で高級感をキープしつつ、  
中芯を形状記憶ワイヤーとすることで、あらゆる指にフィット！  
適度な弾力性で指にかかる圧力が分散され、快適な着用が可能です。  
手の平側にくるアームの先端は、開くタイプとくるくる巻き付けるタイプがあります。



中芯が  
形状記憶ワイヤー

## NEW FREE RING / CHARM HOLDER フリーリング／チャームホルダー

従来のフリーリングに、チャームホルダータイプが登場。  
ホルダーとチャームの丸環の大きさが同じであればお手持ちのチャームをつけて、変身できちゃいます！



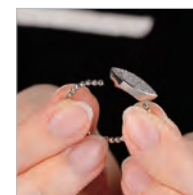
## ADJUST RING アジャストリング

トップ横の片方をスライドさせて指に合わせ、伸縮させることで手軽にフィット感を変えられるリングです。また、見た目の美しさにもこだわった新しい構造を採用。なめらかな曲線を意識したデザインで、光をきれいに反射し、指輪の開口部分も目立ちにくく、自然に指になじむ上品な仕上がりです。



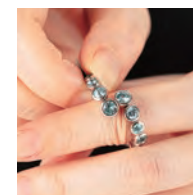
## FLEX RING フレックスリング ①

フリーリングと同じく形状記憶のワイヤー入りリング。  
手の甲側にくるアームの先端はデザイン部分に隠れてよりスマートな見た目を実現！



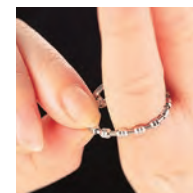
## FLEX RING フレックスリング ②

デザイナー一体型で、手の甲側に先端がくる2連3連のリング。  
フィット感だけでなく、ボリュームも楽しみたい方におすすめ。



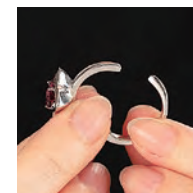
## STRETCH RING ストレッチリング

アーム部分が伸縮するので、フィット感も高くワンアクションで装着可能。  
特殊な芯材を使用することで通常リングのようにアームが途切れることなく自在にフィット感を楽しめます。



## PEERING RING ピアリングリング

ピアリングの無段階調整のできる金具を応用したジャストフィットリング。  
開閉部分で好きなサイズに調整でき、カッコリとした地金の着用感をお楽しみいただけます。



## リングの最大幅、最小幅ってどこ？ 「ジャストフィット」リングサイズ(例)

フリーリング	フリーリング／チャームホルダー	アジャストリング
<p>最大幅：7.0mm 最小幅：3.5mm</p> <p>5093544 PT950 ファンシーイエローダイヤモンド フリーリング YD 約0.08ct 9～23号</p>	<p>最大幅：7.5mm 最小幅：2.0mm</p> <p>5097928 PT950 フリーリング/チャームホルダー 13～22号</p>	<p>最大幅：11.0mm 最小幅：1.9mm</p> <p>5092597 8～15号 5093387 15～23号 K18YG スリーピングビューティーターコイズ(スタビライズ) アジャストリング TQ 約3.00ct</p>
フレックスリング	ストレッチリング	ピアリングリング
<p>最大幅：6.0mm 最小幅：1.9mm</p> <p>5085862 8～13号 5085863 14～20号 PT950 ダイヤモンド バックル フレックスリング D 約0.01ct</p>	<p>最大幅：5.0mm 最小幅：2.5mm</p> <p>5087950 PT950 ブラウンダイヤモンド Square ストレッチ リング BRD 約1.00ct 9～20号</p>	<p>最大幅：10.0mm 最小幅：3.0mm</p> <p>5089706 PT950 ダイヤモンド キルティング ピアリングリング D 約0.03ct 10～17号</p>

デザインにより異なりますので、リングタイプの詳細については、GSTVお客様サービスセンター  
お客様サービスセンターまでお問い合わせください。 0120-170-243 受付時間 10時～19時

## RECOMMEND CATALOG —リコメンドカタログ—

- ・ GSTVならではの、この季節ならではのおすすめ商品をご用意いたしました。
- ・ 商品説明の横のマークを確認しながらご注文ください。

## ご注文方法

すぐにお届け ▶▶▶ 電話オペレーターまたはショールームへ

新規作成 ▶▶▶ 上記およびWEBと音声自動サービス

リングの  
ご注意点

すぐにお届け ▶▶▶ リングはカタログ掲載の基本サイズでお届けいたします。  
※リサイズをご希望の場合は、商品受け取り後にお客様サービスセンターまで  
ご連絡ください。無償で承ります。

新規作成 ▶▶▶ ご希望のサイズでおつくりいたします。

※返品につきましては個々の記載をご確認ください。

## LAVENDER JADE 5月の誕生石 ヒスイ(ラベンダー)



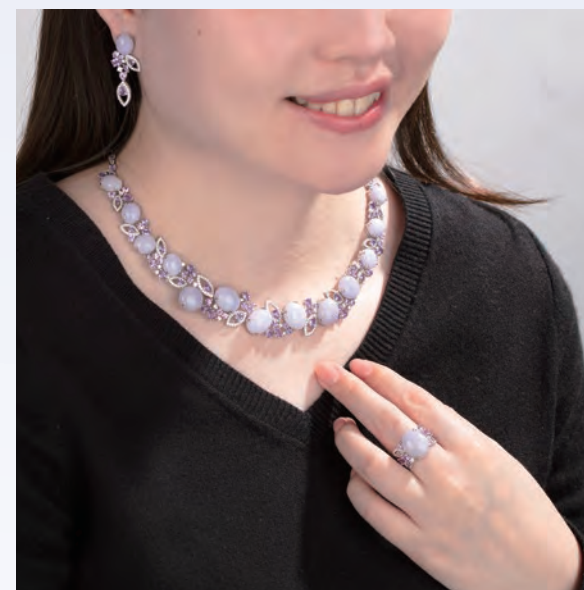
ジェダイトの中でも特別な存在  
柔らかな紫が連なる高貴な世界

すぐにお届け 返品可

| M1 | 5077142 ¥2,980,000-

PT950 ラベンダーヒスイ パープルサファイア  
ダイヤ Elena 楽ラスプ ネックレス  
J 89.39ct PPS 15.52ct D 3.24ct  
重量：約76.2g 長さ：約40cm 幅：約3.0-21.0mm

M1



M3



M2

すぐにお届け 返品可

| M2 | 5077144 ¥368,000-

PT950 ラベンダーヒスイ  
パープルサファイア ダイヤ Elena リング  
J 10.00ct PPS 1.63ct D 0.29ct  
重量：約9.6g 最大幅：約15.5mm 最小幅：約3.0mm 高さ：約7.5mm  
基本サイズ：13号 リサイズ対応幅+1号

すぐにお届け 返品可

| M3 | 5077145 ¥398,000-

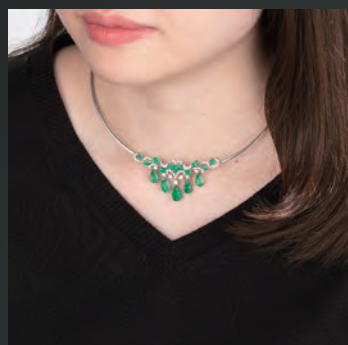
PT950 ラベンダーヒスイ パープルサファイア ダイヤ  
Elena ピアス  
J 7.56ct PPS 2.26ct D 0.56ct  
重量：約9.0g 縦：約36.5mm 横：約14.5mm  
ポストとキャッチはPT900

## EMERALD

世界的に評価の高い コロンビア産エメラルド

5月の誕生石 エメラルド

## 王冠と対になるかのような格式高さ

高い透明度ながらも力強い色合いの大粒エメラルドが静かに揺れてエレガントに  
紋章のようなクラシカルなデザインで気品ある優雅な表情

M4



すぐにお届け 返品可

| M4 | 5069357 ¥2,680,000-

PT950 コロンビア産エメラルド ダイヤ  
Grace ネックレス  
EM 6.83ct D 1.13ct  
重量：約21.1g トップ縦：約30.0mm トップ横：約58.0mm  
トップ高さ：約6.5mm パチカン内径：約3.5×2.0mm  
長さ：約42cm 幅：約2.0mm スライドアジャスター約5cm

## 雲海の上にそびえる幻のエメラルドの城

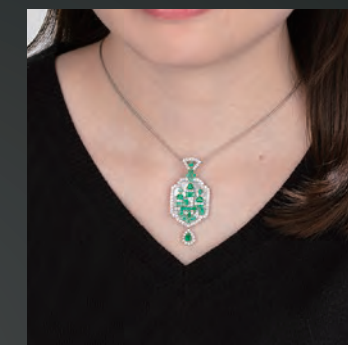
様々なカットを使用してエメラルドのお城を表現  
幻想的で優雅な世界観をジュエリーに

すぐにお届け 返品可

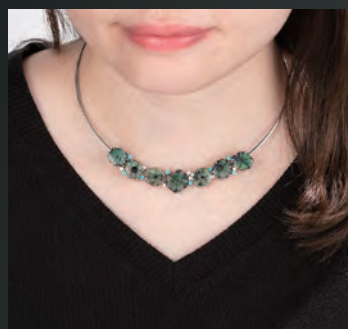
| M6 | 5048978 ¥998,000-

PT950 コロンビア産エメラルド ダイヤ  
白蝶貝 Emerald Castle ペンダントトップ  
EM 2.83ct D 1.92ct  
重量：約17.3g 縦：約54.0mm 横：約24.5mm  
高さ：約6.0mm パチカン内径：約6.0×2.5mm  
※チェーンは付属していません。

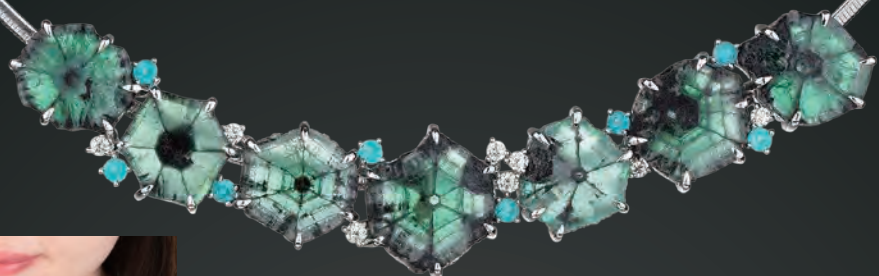
M6



## 地球の奇跡に巡り合う歓び

結晶の成長過程で生まれた放射状の六条パターンは自然がつくり上げた奇跡  
その希少性と価値がわかる人だけが纏う特別な輝き

M5



すぐにお届け 返品可

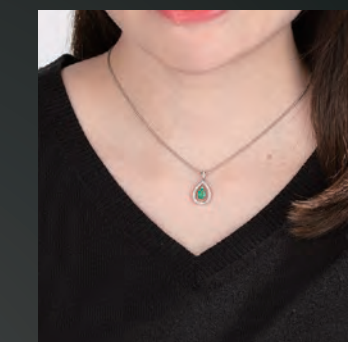
| M5 | 5038013 ¥998,000-

PT950/PT850 コロンビア産トラピッチェエメラルド パライバトルマリン  
H&Cダイヤ ネックレス  
EM 26.70ct PRT 0.51ct D 0.28ct  
重量：約24.0g トップ縦：約25.0mm トップ横：約90.0mm トップ高さ：約7.0mm  
パチカン内径：約4.0×1.8mm 長さ：約43cm 幅：約2.0mm スライドアジャスター約5cm

## 胸元に生命力を感じる緑の煌めきを

印象的なベアシェイプのエメラルド  
あえて空間をあけることでダイヤモンドと調和するシンプルデザイン

M7



すぐにお届け 返品可

| M7 | 5096958 ¥198,000-

PT950 コロンビア産エメラルド ダイヤ  
ペンダントトップ  
EM 約0.50ct D 約0.20ct  
重量：約2.1g 縦：約22.0mm 横：約11.5mm  
高さ：約4.0mm パチカン内径：約4.0×2.0mm

## 至高の逸品

誰もが憧れる珠玉の逸品

## スーパーバイヤーが一目惚れした品質

「昼のエメラルド 夜のルビー」といわれる変色効果のあるアレキサンドライト  
大きさ、品質、色変わりすべてにおいて、申し分のない逸品です GÜBELIN鑑別書付き

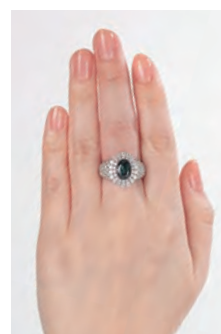
M8

すぐにお届け 返品可  
¥5,980,000-

| M8 | 5032296

PT950 アレキサンドライト H&Cダイヤ(リリーダイヤカット) リング  
AL 2.37ct D 約2.63ct(LI)  
重量:約11.5g 最大幅:約16.0mm 最小幅:約2.0mm 高さ:約9.5mm  
基本サイズ:13号 リサイズ不可

【白熱灯下での変色効果】



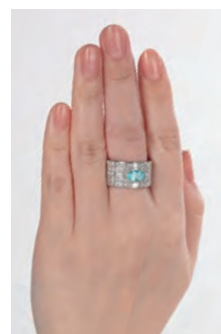
## その魅惑の煌めき ミステリアス

中央に絶大な存在感でたたずむパライバトルマリン  
ミステリーセッティングでダイヤモンドを隙間なく敷き詰め  
リング全体が一つの強い光のように

M9

すぐにお届け 返品可  
¥2,480,000-

| M9 | 5071217

PT950 ブラジル産パライバトルマリン ダイヤ ミステリーセッティング リング  
PRT 0.831ct D 4.44ct  
重量:約10.4g 最大幅:約11.5mm 最小幅:約3.5mm 高さ:約4.5mm  
基本サイズ:14号 リサイズ不可 商標登録第5189903号

コレクター垂涎のレアストーン

## RARE STONE

レアストーン

## 深緑を極め 内から溢れ出る艶

なめらかなとろみを感じさせる独特な透明感  
見るほどに心を落ち着かせる静かな輝き

M10

すぐにお届け 返品可

| M10 | 5049932 ¥998,000-

PT950 ヒスイ ダイヤ(リリーダイヤカット) リング  
J 3.586ct D 0.70ct(LI)  
重量:約7.8g 最大幅:約12.5mm 最小幅:約2.5mm  
高さ:約7.5mm 基本サイズ:13号 リサイズ不可

## 極めて希少なユークレスをファンシーカットで

希少石を贅沢に7石

加工が難しく「職人泣かせの石」ともいわれるユークレス  
ファンシーカットダイヤモンドと夢のコラボレーション

すぐにお届け 返品可

| M11 | 5096088 ¥998,000-

PT950 ユークレス ダイヤ リング  
EUC 1.25ct D 1.52ct  
重量:約9.2g 最大幅:約15.5mm 最小幅:約3.0mm  
高さ:約3.5mm 基本サイズ:13号 リサイズ不可

M11

## 海からの贈り物 長い年月深海で育まれた血赤サンゴ

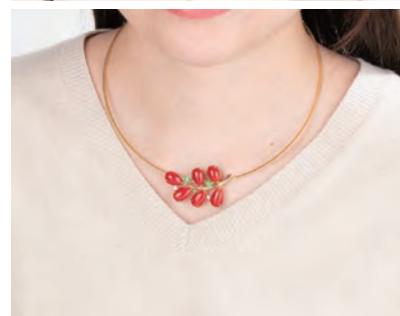
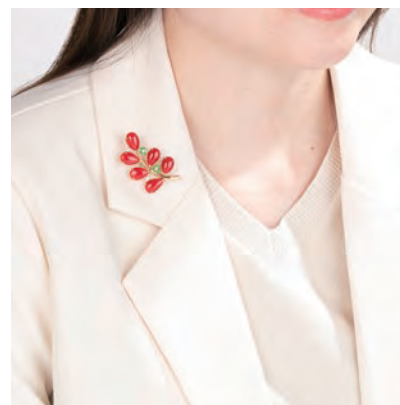
## 生命力あふれる情熱のブーケ

ツァボライトをアクセントに艶やかな血赤サンゴでボタニカルデザインに  
チェーンでは上下で、横向きにするともメガネックレスにも使用できます

M12

すぐにお届け 返品可

| M12 | 5093632 ¥798,000-

K18YG 血赤サンゴ ツァボライト ダイヤ ペンダントブローチ  
COR 19.44ct TS 0.43ct D 0.13ct  
重量:約10.3g 縦:約41.0mm 横:約36.0mm 高さ:約10.0mm  
バチカン内径:約8.0×2.5mm

## 成熟した美しさ 堂々たる赤

面が広い血赤サンゴをすっきりとダイヤモンドで取り巻いて  
バチカン部分はマーキースカットのダイヤモンドをアクセントに

M13



すぐにお届け 返品可

| M13 | 5092361 ¥498,000-

PT950 血赤サンゴ ダイヤ  
ペンダントトップ  
COR 約12.00ct D 約0.60ct  
重量:約6.8g 縦:約31.0mm 横:約16.0mm  
高さ:約8.5mm バチカン内径:約4.0×1.8mm

## 二面性をもつ神秘的な宝石 自然が生み出すファンタジー

## ライトグリーンとライトブルー 心惹かれるバイカラー

生成過程の微量元素の違い・環境の変化・時間の経過などが  
バイカラーを生み出すといわれています

すぐにお届け 返品可

| M14 | 5096176 ¥598,000-

PT950 バイカラーサファイア ダイヤ リング  
SA 1.675ct D 0.14ct  
重量:約4.9g 最大幅:約6.0mm 最小幅:約2.0mm 高さ:約5.5mm  
基本サイズ:15号 リサイズ不可

M14

## 色合いも迫力も つい自慢したくなるパヴェリング

迫力の3.65ct甲丸パヴェ

自然光の下では緑、白熱光の下では赤紫に変化し輝きます



【白熱灯下での変色効果】

すぐにお届け 返品可

| M15 | 5071519 ¥198,000-

PT950 カラーチェンジガーネット リング  
CG 約3.65ct  
重量:約7.0g 最大幅:約12.0mm 最小幅:約2.0mm 高さ:約5.0mm  
基本サイズ:13号 リサイズ不可

M15

## RARE STONE NECKLACE 特別感を演出する希少石を使ったネックレス

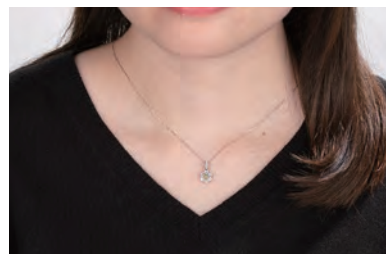
すぐにお届け リアストーンのネックレス



M16

ファンシーイエローダイヤモンドを  
上質なダイヤモンドで取り巻いて濃厚な色味の天然イエローダイヤモンドを  
主役にしたフラワーデザイン

M20 (P52) のリングとお揃いもおすすめ



すぐにお届け 返品可

| M16 | 5097705 ¥198,000-

PT950/PT900

ファンシーイエローダイヤモンド & ダイヤ  
ネックレス

YD 約0.06ct D 約0.45ct

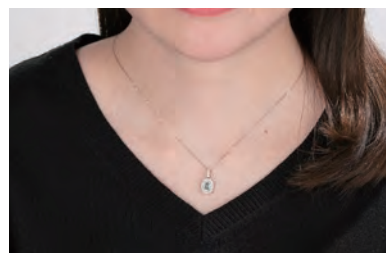
重量: 約2.2g トップ縦: 約15.5mm トップ横: 約8.0mm  
トップ高さ: 約4.5mm パチカン内径: 約4.0×2.0mm  
長さ: 約45cm 幅: 約0.5mm スライドアジャスター

M17

知る人ぞ知る幻の青

神秘的な青緑色と美しい輝きが魅力

宝石品質が少ないことから伝説の宝石とも



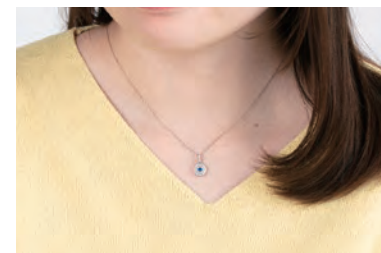
すぐにお届け 返品可

| M17 | 5097909 ¥178,000-

PT990/PT900

グランディエライト ダイヤ ネックレス  
GR 約0.15ct D 約0.26ct "プラチナ99"重量: 約3.0g トップ縦: 約16.5mm トップ横: 約8.0mm  
トップ高さ: 約4.5mm パチカン内径: 約4.0×2.0mm  
長さ: 約45cm 幅: 約0.5mm スライドアジャスター

藍色に心魅かれる幻の宝石 アウイナイト

自らが発光するかのような心に響く鮮やかな青  
ダイヤモンドの二重の取り巻きでエレガントに

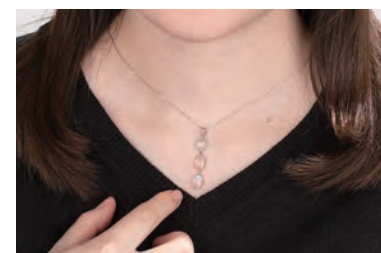
すぐにお届け 返品可

| M18 | 5098229 ¥128,000-

PT950/PT900 アウイナイト ダイヤ ネックレス  
HA 約0.07ct D 約0.13ct重量: 約2.1g トップ縦: 約15.5mm トップ横: 約9.0mm  
トップ高さ: 約3.5mm パチカン内径: 約4.0×2.0mm  
長さ: 約45cm 幅: 約0.5mm スライドアジャスター

M18

最高級の透明感と幻想的な青の光

光に呼応して幻想的で柔らかな青いシラーがほとぼしる  
贅沢なスリストーンネックレス

すぐにお届け 返品可

| M19 | 5097720 ¥79,800-

PT950/PT900

スリランカ産ロイヤルブルームーンストーン  
ネックレス  
MO 約3.00ct重量: 約2.6g トップ縦: 約42.0mm トップ横: 約7.0mm  
トップ高さ: 約4.0mm パチカン内径: 約4.0×2.0mm  
長さ: 約45cm 幅: 約0.5mm スライドアジャスター

M19

## JUST FIT COLLECTION あなたの指にジャストフィット

ジャストフィットコレクション

ファンシーイエローダイヤモンドを上質なダイヤモンドで取り巻いて

濃厚な色味の天然イエローダイヤモンドを主役にしたフラワーデザイン

M16 (P50) のネックレスとお揃いもおすすめ



M20



すぐにお届け 返品可

| M20 | 5096199 **¥198,000-**

PT950 ファンシーイエローダイヤモンド & ダイヤ  
ストレッチリング  
YD 約0.07ct D 約0.33ct 9~23号  
重量:約3.1g 最大幅:約7.5mm 最小幅:約2.5mm 高さ:約4.5mm

太陽の光に当てたくなる 憧れの希少石フリーリング

光とともに楽しむフラワーモチーフ

どの指にも寄り添う優雅に咲く一輪の花



M21



すぐにお届け 返品可

| M21 | 5096192 **¥198,000-**

PT950 ブラジル産アレキサンドライト ダイヤ フリーリング  
AL 約0.60ct D 約0.06ct 9~23号  
重量:約2.4g 最大幅:約9.5mm 最小幅:約2.0mm 高さ:約4.0mm

【白熱灯下での変色効果】

高級感のあるソリティアタイプでタンザナイトを楽しむ

人気のトリリアントカットを色映えするイエローゴールドにセット

フリーリングタイプに見えないのがアジャストリングの特徴



新規作成 返品可

| M22 | 5093043 **¥99,800-**

K18YG タンザナイト ダイヤ アジャストリング  
TA 約0.70ct D 約0.03ct 8~15号  
重量:約1.3g 最大幅:約6.5mm 最小幅:約1.9mm  
高さ:約6.0mm



M22

新規作成 返品可

同デザイン | M22 | 5093044 **¥108,000-**

K18YG タンザナイト ダイヤ アジャストリング  
TA 約0.70ct D 約0.03ct 15~23号  
重量:約1.5g 最大幅:約6.5mm 最小幅:約1.9mm  
高さ:約6.0mm

指先で舞い散る桜の花の煌めき

春の日差しに照らされた桜の花のようにきらきらと光が舞うフリーリング

アーム部分もプラチナとピンクゴールドのコンビネーションで華やかに



新規作成 返品可

| M23 | 5096394 **¥99,800-**

K18PG/PT950 ダイヤモンド Lulu 桜 フリーリング  
D 約0.01ct 8~23号  
重量:約1.5g 最大幅:約13.0mm 最小幅:約1.9mm  
高さ:約3.0mm

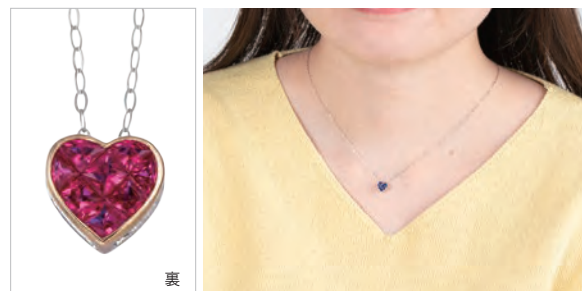


M23

## ARRANGEMENT JEWELRY コーディネートやアレンジを楽しむ

アレンジメントジュエリー

二つのハートがあなたのものに!?

情熱のルビーと冷静なサファイア  
リバーシブル仕立てのミステリーセッティングジュエリー

新規作成 返品不可

| M24 | 5088550

¥148,000-

K18WG/PG/PT950 サファイア ルビー ミステリーセッティング ネックレス  
SA 約0.35ct RB 約0.35ct  
重量:約1.6g トップ縦:約6.5mm トップ横:約7.0mm トップ高さ:約5.0mm  
長さ:約45cm 幅:約0.9mm フィニッシュピン

M24

今日はどのスタイル?

持っておくと便利な3WAYネックレス

その日の装いに合わせてアレンジ  
ペアシェイプダイヤモンドと取り巻きのトップ、  
それを囲うトップ、二つを重ねて、の3通り

新規作成 返品不可

| M25 | 5086111

¥148,000-

PT950 ダイヤモンド 3WAY ネックレス  
D 約0.12ct D 約0.10ct  
重量:約1.9g トップ縦:約10.0mm トップ横:約7.5mm トップ高さ:約4.0mm  
バチカン内径:約3.0×1.2mm 長さ:約45cm 幅:約0.9mm フィニッシュピン

M25

独自の特許技術で着け心地も装着も快適に

Pierring

ピアリング

希少石パライバトルマリンを使って個性派をアピール

パライバトルマリンとダイヤモンドの個性を引き立てる  
ゴールドの枠がより一層の高級感を

M26

新規作成 返品不可

| M26 | 5097369

¥198,000-

K18YG ブラジル産パライバトルマリン ダイヤ ピアリング  
PRT 約0.20ct D 約0.26ct  
重量:約1.6g 縦:約12.5mm 横:約2.0mm 特許第4592116号

コンサバティブなデザインで日常使いに

大人気商品のリバイバルで飽きのこないデザイン  
裏面は艶消しの甲丸でつましやかに

M27

新規作成 返品可

| M27 | 5096403

¥99,800-

PT950 ダイヤモンド ピアリング  
D 約0.10ct  
重量:約2.5g 縦:約12.5mm 横:約3.0mm 特許第4592116号

## TAPERED BAGUETTE CUT DIAMOND 直線的な煌めきと立体感

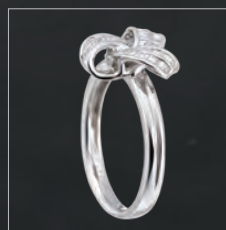
テーパーバケットカット ダイヤモンド

互いが支え合うように  
三つ葉とトライアングルを融合させたノットデザイン手を動かす度にテーパーダイヤモンドが  
輝きの連鎖を引き起こす立体的にダイヤモンドが輝く  
スタイリッシュさと優しさを兼ね備えたフォルム

M28



M29



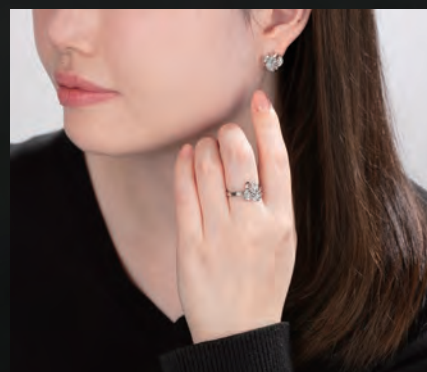
新規作成 返品不可

| M28 | 5091109 ¥398,000-

PT950 ダイヤモンドトリノットピアリング  
D 約0.50ct  
重量: 約8.3g 縦: 約12.0mm 横: 約12.5mm 特許第4592116号

新規作成 返品不可

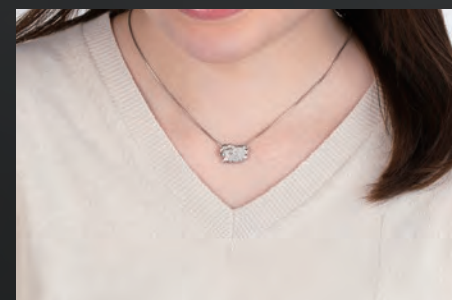
| M29 | 5094601 ¥268,000-

PT950 ダイヤモンドトリノットリング  
D 約0.20ct  
重量: 約5.6g 最大幅: 約12.0mm 最小幅: 約2.0mm 高さ: 約5.0mm  
対応サイズ: 8~20号 刻み幅: 0.5

## 遊び心も大切に MOTIF JEWELRY

モチーフジュエリー

## 迷える子羊はダイヤモンドの羊

「豊かさ」の象徴を胸元に  
ダイヤモンドがカールした羊毛のように見える愛らしいデザイン

新規作成 返品不可

| M30 | 5091519 ¥178,000-

PT950 ダイヤモンドペンダントトップ  
D 約0.19ct  
重量: 約3.0g 縦: 約11.5mm 横: 約18.0mm  
高さ: 約5.0mm パチカン内径: 約3.5×1.6mm  
※チェーンは付属しておりません。

M30

## 空色の花々が咲き誇る花籠

スリーピングビューティーターコイズと  
アコヤ真珠の花がロッククリスタルの  
花籠の上で咲き誇る

新規作成 返品可

| M31 | 5098998 ¥99,800-

パラジウムシルバー-950  
スリーピングビューティーターコイズ(スタビライズ)  
アコヤ真珠 ロッククリスタル フローチネックレス  
TQ 約3.40ct P 約4.0-5.0mm ZI 約0.90ct  
重量: 約9.6g トップ縦: 約27.0mm トップ横: 約44.5mm  
トップ高さ: 約14.0mm パチカン内径: 約5.0×3.0mm  
長さ: 約50cm 幅: 約1.5mm スライドアジャスター

M31

裏

## SINGLE PIERCE

シングルピアス

顔周りの華やかさ 個性やステータスの表現

大人気のシングルピアスシリーズ  
お気に入りのアニマルで耳元に遊び心を  
もちろん2つでペアにするのもおすすめです



M32

【白熱灯下での変色効果】

白い猫は幸せを運ぶ使者  
瞳はカラーチェンジガーネットで神秘的に

新規作成 返品不可

| M32 | 5079753 ¥89,800-

PT950 スノーダイヤモンド カラーチェンジガーネット  
白猫 シングルピアス  
DS 約0.30ct CG 約0.03ct  
重量:約1.6g 縦:約9.0mm 横:約9.0mm ポストとキャッチはPT900



M33

幻のネコ科 ユキヒョウ  
エメラルドの瞳でより凛々しく

新規作成 返品不可

| M33 | 5079749 ¥99,800-

PT950 スノーダイヤモンド & ブラックダイヤ(トリート)  
ザンビア産エメラルド  
ユキヒョウ シングルピアス  
DS 約0.30ct BLD 約0.10ct EM 約0.03ct  
重量:約1.8g 縦:約10.5mm 横:約9.5mm ポストとキャッチはPT900



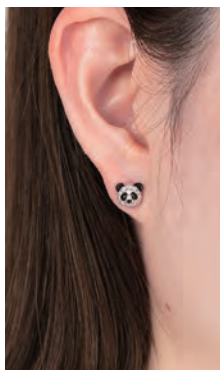
M34

幸運・富貴繁栄・友愛の象徴として  
世界中で愛されるパンダ

新規作成 返品不可

| M34 | 5073286 ¥69,800-

PT950 スノーダイヤモンド オニキス  
PANDA シングルピアス  
DS 約0.30ct  
重量:約0.9g 縦:約7.0mm 横:約7.5mm ポストとキャッチはPT900



## シンプルイズザベスト

優しげな印象のゴールドに大粒ブラウンダイヤをセット  
存在感のある1ctのブラウンダイヤモンドの煌めき

新規作成 返品不可

| M35 | 5091979 ¥248,000-

K22 ブラウンダイヤモンド ピアス  
BRD 約1.00ct  
重量:約1.2g 縦:約5.0mm 横:約5.0mm  
キャッチはK18YG

M35



## 気持ちもあがるホットピンクの色合い

《美しい花》という意味の名をもつ石  
輝きと彩度を活かしたシンプルスタイルで  
内側にも石留めが施されているのがこだわりポイント

新規作成 返品不可

| M36 | 5092531 ¥128,000-

K18YG アヤナスピネル フープピアス  
SP 約0.36ct  
重量:約1.6g 縦:約13.0mm 横:約1.5mm

M36



## 高純度22金の魅力

純金に近い美しい発色と  
高い硬度を兼ね備えた22金  
鮮やかなルビーが映える

新規作成 返品可

| M37 | 5091980 ¥99,800-

K22 ルビー ピアス  
RB 約0.60ct  
重量:約0.6g 縦:約5.0mm 横:約3.5mm  
キャッチはK18YG

M37

