

宝石専門チャンネルGSTV 番組ガイド：2022年10月号

GSTV FAN

10

October 2022



生放送 8:00～26:00(翌 2:00)

WEBでも同時放送!

<http://www.gstv.jp>

GSTV FAN

宝石専門チャンネルGSTV
番組ガイド：2022年10月号

発行元：株式会社GSTV
〒140-0002 東京都品川区東品川 2-2-43 T2号棟 1F

Traditional Style

厳選された逸品を世界の産地より



特優ブラックオパールリング

ベースのブラック部分をすべて覆いつくす遊色が呈されており、赤の比率が多い華やかなオパールをセットしたリング。宝石自体の厚みもあり、ダイヤと共に、ラグジュアリーな雰囲気を醸し出しています。

1 5048979 ¥7,980,000-

PT950 ブラックオパール(特優)H&Cダイヤ & ダイヤ(リリーダイヤカット) ミステリーセッティング リング
BO 5.942ct D 1.92ct(LI) D 1.13ct(LI)

重量:約14.2g 最大幅:約22.5mm 最小幅:約3.0mm 高さ:約9.0mm
基本サイズ:13号 リサイズ不可

無数の遊色効果
大粒ブラックオパール

無数の遊色効果の全色がバランスよく出た大粒のブラックオパール。銀河の世界の無数の星たちを眺めるような景色が魅力です。神秘的な美しさをダイヤで包み込み、色と光を融合したペンダントに仕上げました。

2 5026312 ¥6,100,000-

PT950 ブラックオパール H&Cダイヤ(リリーダイヤカット)
ダイヤ ペンダントトップ BO 16.462ct D 5.25ct(LI) D 0.42ct

重量:約26.7g 縦:約50.0mm 横:約28.0mm 高さ:約13.0mm
バチカン内径:約10.0×4.0mm



力強い赤が魅力のルベライト

完成度の高い丁寧なカットが施され、ジュエルクオリティに位置付けされる逸品です。そこから発するエネルギーのように、太陽の光をイメージしたブローチ兼ペンダントをご堪能ください。

3 5051368 ¥1,380,000-

K18WG ルベライト ペンダントブローチ RT 11.505ct D 1.82ct

重量:約11.8g 縦:約38.0mm 横:約33.5mm 高さ:約12.5mm
バチカン内径:約5.5×1.8mm

—— 厳選された宝石 普遍なる美への追求 ——

◆ LES ESSENTIELLES PREMIERE



4



5



6



7



8



9

「ドレープ」

宝石をファブリックに見立て、
立体感としなやかさを最大限まで追求。
身に着けた際のシルエットのおさまりよさ、
上品なボリューム感にもこだわって
お仕立いたしました。



4 **5046233** ¥328,000-

K18WG サファイア ダイヤ
ミステリーセッティング ドレープ ピアス
SA 約3.00ct D 約0.20ct
重量:約3.7g 縦:約23.0mm 横:約11.0mm
イヤリング:5046234(+8000円)

5 **5046230** ¥398,000-

K18WG サファイア ダイヤ
ミステリーセッティング ドレープ ペンダ
ントップ SA 約3.20ct D 約0.37ct
重量:約3.8g 縦:約32.0mm 横:約14.5mm
高さ:約8.5mm パチカン内径:約4.5×3.0mm

6 **5046028** ¥498,000-

K18WG サファイア ダイヤ
ミステリーセッティング ドレープ リング
SA 約2.40ct D 約0.40ct
重量:約7.0g 最大幅:約18.0mm 最小幅:約2.5mm
高さ:約7.0mm 対応サイズ:8~20号 リサイズ不可

7 **5046231** ¥298,000-

K18WG ルビー ダイヤ
ミステリーセッティング ドレープ ピアス
RB 約3.00ct D 約0.20ct
重量:約3.7g 縦:約23.0mm 横:約11.0mm
イヤリング:5046232(+8000円)

9 **5046229** ¥388,000-

K18WG ルビー ダイヤ ミステリー
セッティング ドレープ ペンダントトップ
RB 約3.20ct D 約0.37ct
重量:約3.8g 縦:約32.0mm 横:約14.5mm
高さ:約8.5mm パチカン内径:約4.5×3.0mm

8 **5046027** ¥498,000-

K18WG ルビー ダイヤ
ミステリーセッティング ドレープ リング
RB 約2.40ct D 約0.40ct
重量:約7.0g 最大幅:約18.0mm 最小幅:約2.5mm
高さ:約7.0mm 対応サイズ:8~20号 リサイズ不可

*商品番号が掲載されていない商品は、参考商品です。 *商品価格は全て消費税10%税込です。

*掲載商品のオンエア後の販売については直接オペレーターまでお尋ねください。(注)対象商品の完売、一定期間を過ぎた商品の販売価格については変動の可能性もございます。

MARI Collection



10

White Lily

—ホワイトリリー—

エレガントな中に強さも合わせ持つ、
ユリのたたずまいを上品にデザイン



11

10 5048988 ¥598,000-

K18WG ダイヤモンド ホワイトリリー
ペンダントブローチ D 約2.20ct

重量:約9.9g 縦:約46.5mm 横:約32.5mm
高さ:約11.0mm パチカン内径:約5.0×3.0mm

11 5048986 ¥648,000-

K18WG ダイヤモンド ホワイトリリー
ペンダントブローチ D 約2.20ct

重量:約12.2g 縦:約49.0mm 横:約31.0mm
高さ:約11.5mm パチカン内径:約10.5×3.0mm

12 5048850 ¥348,000-

K18WG ダイヤモンド ホワイトリリー
ピアス D 約1.40ct

重量:約4.6g 縦:約26.5mm 横:約13.0mm



12



13

Fantasy Flower

—ファンタジーフラワー—

華やかグラデーションの石配置で
おとぎ話から飛び出したお花を表現



14

13 5050283 ¥358,000-

K18PG ピンクサファイア ルビー ダイヤ
ファンタジーフラワー ピアス

PS 約1.70ct RB 約1.30ct D 約0.54ct
重量:約7.3g 縦:約23.5mm 横:約17.0mm
イヤリング:5050284(+8000円)

14 5050282 ¥268,000-

K18PG ピンクサファイア ルビー ダイヤ
ファンタジーフラワー ペンダントトップ

PS 約1.70ct RB 約0.75ct D 約0.35ct
重量:約6.0g 縦:約29.5mm 横:約22.5mm
高さ:約6.5mm パチカン内径:約4.5×1.5mm

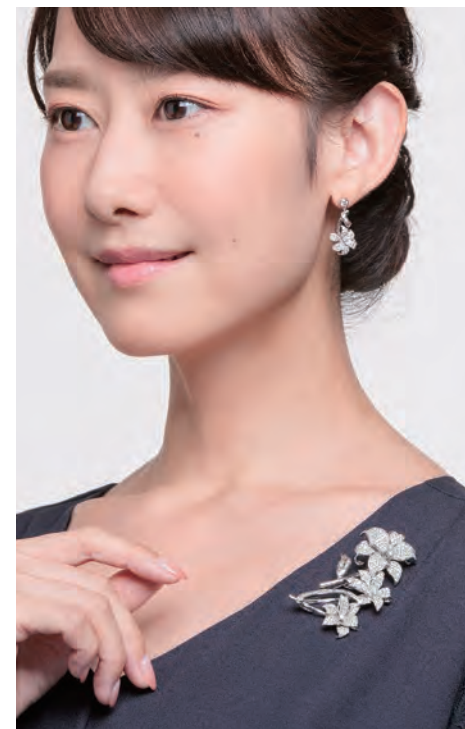


15

15 5050281 ¥298,000-

K18PG ピンクサファイア ルビー ダイヤ
ファンタジーフラワー リング

PS 約1.70ct RB 約0.70ct D 約0.43ct
重量:約7.5g 最大幅:約22.0mm 最小幅:約2.0mm
高さ:約8.0mm 対応サイズ:8~20号



STYLING

—— スタイリング ——

ちょっとしたお呼ばれに、華やかなパーティーに。
ハイジュエリーを身につけて、優雅なひとときをお過ごしください。



16

「フラワーネックレス」

お花畑で摘んだ花で編み上げた首飾りを表現。
アコヤ真珠が優しい雰囲気をプラスし、
身につけると上品な可愛らしさも演出します。

16 5046016 ￥1,980,000-

K18PG ピンクサファイア アコヤ真珠
ブラウンダイヤ フラワー ネックレス
PS 29.51ct P 4.0-6.0mm BRD 3.86ct
重量:約72.0g 長さ:約43cm 幅:約2.5-22.0mm



17

17 5051375 ￥138,000-

K18PG パステルシャンデリア
ペンダントトップ MOR 約0.65ct
AQ 約0.55ct CB 約0.55ct
GA 約0.23ct D 約0.15ct
重量:約3.4g 縦:約34.5mm 横:約12.0mm
高さ:約4.5mm パチカン内径:約6.0×1.3mm



19

「パステルシャンデリア」

パステルカラーの希少石を集めました。
柔らかな印象ながら、シャンデリアのように確かなきらめき注ぐジュエリー。



18



18 5051376 ￥198,000-

K18PG パステルシャンデリア ピアス
MOR 約1.20ct CB 約1.06ct
GA 約1.00ct AQ 約0.60ct
D 約0.18ct
重量:約5.6g 縦:約36.5mm 横:約8.5mm
イヤリング:5051458(+8000円)

19 5051374 ￥138,000-

K18PG パステルシャンデリア リング
MOR 約0.60ct CB 約0.60ct
GA 約0.35ct AQ 約0.25ct
D 約0.12ct
重量:約4.2g 最大幅:約10.0mm 最小幅:約2.0mm
高さ:約3.0mm 対応サイズ:8~20号 リサイズ不可

FEATHER MOTIF

フェザーモチーフ

「飛躍」や「幸運」の意味を持ち、古来より愛されてきた羽モチーフ。

何かに挑戦したいとき、自分の力や運勢を引き上げてくれるともいわれています。

「孔雀の羽」

愛・美・富をもたらすといわれる
ラッキーモチーフの孔雀



20

21

22

「ブルーフェザー」

アクアマリンの濃淡とシェイプ4種で
躍動感ある青い鳥の羽をデザイン



「Wing」

上品にきらめく素材配置で
大天使の羽をイメージ



23

24

20 5048152 ¥79,800-

K18WG タンザナイト ツァボライト
サファイア 孔雀の羽 ピアス
TA 約1.70ct TS 約0.40ct
SA 約0.18ct
重量:約1.9g 縦:約16.0mm 横:約6.0mm

21 5048151 ¥69,800-

K18WG タンザナイト ツァボライト
サファイア ダイヤ 孔雀の羽
ペンダントトップ TA 約1.00ct
TS 約0.35ct SA 約0.10ct D 約0.03ct
重量:約1.6g 縦:約26.5mm 横:約7.0mm
高さ:約5.0mm パチカン内径:約4.5×1.6mm

22 5047242 ¥268,000-

K18WG サンタマリアアフリカーナ
アクアマリン ダイヤ ブルーフェザー
ピアス AQ 約2.60ct D 約0.72ct
重量:約7.6g 縦:約31.5mm 横:約14.5mm
イヤリング:5047243(+8000円)

23 5051371 ¥248,000-

K18YG 南洋白蝶真珠 ダイヤ 白蝶貝 Wing ペンダントトップ
P 約12.0mm D 約0.32ct
重量:約10.0g 縦:約32.0mm 横:約34.0mm 高さ:約12.0mm
パチカン内径:約4.5×2.5mm

24 5051370 ¥228,000-

K18YG 南洋白蝶真珠 ダイヤ 白蝶貝 Wing リング
P 約11.0mm D 約0.27ct
重量:約8.8g 最大幅:約26.0mm 最小幅:約2.0mm 高さ:約11.0mm
対応サイズ:8~20号 リサイズ不可



25
「落穂拾い」
フランス画家・ミレー作
農民画の傑作を
象ったカメオ



28
「フローラ」
花と春を司る女神を
優美に表現



26
「アモルとプシュケ」
愛の神・アモルと苦難の末
結ばれ女神となったプシュケの物語



27
「モナリザの肖像」
レオナルド・ダヴィンチの
世界でもっとも有名な絵画



29
「バッカス」
ギリシヤ・ローマ神話の
お酒と豊穡の神

25 ゲルハルド・シュミット原型 [機械彫りカメオ]
5040042 ¥498,000-
K18YG メノウカメオ ペンダントブローチ
カメオ 約30×40mm
重量:約14.7g 縦:約39.0mm 横:約41.0mm
高さ:約8.5mm パチカン内径:約7.5×4.0mm

26 ミシャエル・ボイスター原型 [機械彫りカメオ]
5060914 ¥39,800-
K18YG メノウカメオ ペンダントトップ
カメオ 約18×25mm
重量:約2.4g 縦:約27.0mm 横:約25.2mm
高さ:約2.0mm パチカン内径:約6.0×2.0mm

27 クラウディア・ボイスター原型 [機械彫りカメオ]
5038019 ¥39,800-
K18YG メノウカメオ ペンダントトップ
カメオ 約25×18mm
重量:約3.0g 縦:約34.0mm 横:約18.2mm
高さ:約2.5mm パチカン内径:約6.0×2.0mm

28 ゲルハルド・シュミット作 [手彫り作品]
5060574 ¥3,380,000-
ゲルハルド・シュミット 手彫り メノウカメオ ルース
カメオ 約26×21mm
重量:約6.5g 縦:約26.0mm 横:約21.0mm 深さ:約10.8mm

29 ゲルハルド・シュミット作 [手彫り作品]
5060573 ¥2,680,000-
ゲルハルド・シュミット 手彫り メノウカメオ ルース
カメオ 約24×18mm
重量:約7.7g 縦:約24.0mm 横:約18.0mm 深さ:約12.3mm

MUNSHTEINER



Atelier Munsteiner
ムンシュタイナー

光の魔術師 ムンシュタイナー

ベルント・ムンシュタイナー氏作の
貴重な石を贅沢に3pcs使用



30



31

30 5050054 ¥498,000-

PT950/K18YG ベルント・ムンシュタイナーカット
トルマリン アクアマリン ダイヤ リング
T 1.82ct T 1.20ct AQ 1.04ct D 0.11ct
重量:約7.9g 最大幅:約10.5mm 最小幅:約2.5mm 高さ:約6.0mm
基本サイズ:13号 リサイズ不可

31 5050059 ¥698,000-

PT950/K18YG ベルント・ムンシュタイナーカット
トルマリン アクアマリン ダイヤ アコヤ真珠 ペンダントブローチ
T 3.69ct T 2.91ct AQ 1.63ct D 0.40ct AQ 0.20ct P 6.5mm
重量:約13.8g 縦:約48.0mm 横:約13.5mm 高さ:約11.5mm
パチカン内径:約4.0×2.5mm



32

トム・ムンシュタイナー氏の石を
シンプルにお楽しみいただけるバングル



33

ベルント氏・トム氏の共作
「Generation Stone I」シリーズ

32 5042778 ¥1,280,000-

K18WG ムンシュタイナーカット
ムーンストーン アクアマリン バングル
MO 11.10ct AQ 10.81ct
重量:約36.9g 長さ:約16.5cm 幅:約3.5-19.5mm

33 5047646 ¥248,000-

PT950/K18YG ムンシュタイナーカット
ルチルクォーツ ペリドット
Generation Stone I ペンダントトップ
QU 約9.00ct PE 約0.50ct
重量:約7.3g 縦:約24.5mm 横:約17.0mm
高さ:約9.5mm パチカン内径:約7.0×4.0mm



34

34 5047645 ¥348,000-

PT950/K18YG ムンシュタイナーカット
ルチルクォーツ ペリドット
Generation Stone I リング
QU 約9.00ct PE 約0.50ct
重量:約18.0g 最大幅:約16.5mm 最小幅:約3.5mm
高さ:約9.5mm 対応サイズ:8~20号 リサイズ不可

THE BIRTHSTONE of OCTOBER

10月の誕生石 [オパール] [トルマリン]

<https://gstvfan.jp/category/coordinate/birth-stone>

「誕生石」はこちらから



メキシコ産ファイアオパール



35

中石から溢れた光がダイヤモンドとなって
こぼれ落ちるイメージでデザイン。

35 5050313

¥1,980,000-

K18YG ファイアオパール ダイヤ リング FO 9.172ct D 1.92ct

重量:約10.8g 最大幅:約19.5mm 最小幅:約2.5mm 高さ:約9.0mm 基本サイズ:13号 リサイズ不可

贅沢バイカラートルマリン

指いっぱい広がる唯一無二のグラデーション。



36

36 5046395

¥298,000-

PT950/K18YG バイカラートルマリン ダイヤ(リリーダイヤカット)
リング T 2.40ct D 0.25ct (LI)

重量:約6.1g 最大幅:約12.0mm 最小幅:約2.0mm 高さ:約4.0mm 基本サイズ:13号

炎のように揺らめくプレイオブカラー



37

ユリが咲き誇る神秘的な
ペンダントトップ。

37 5058391 ¥298,000-

K18GG/YG ファイアオパール
ペンダントトップ FO 7.78ct

重量:約4.8g 縦:約25.5mm
横:約14.5mm 高さ:約13.5mm
パチカン内径:約3.5×2.5mm

WENDY YUE (ウェンディ・ユー) 作品

ピンクオパールとサンゴでエレガントなバラを表現。

39 5019159

¥810,000-

K18PG ピンクオパール サンゴ ブラウンダイヤ & ダイヤ
ツァポライト リング OP 9.16ct COR 2.02ct

BRD 4.55ct D 0.12ct TS 0.60ct

重量:約21.0g 最大幅:約31.0mm 最小幅:約4.0mm 高さ:約21.5mm
基本サイズ:13号 リサイズ不可

《Wendy Yue》

1998年、アトリエを設立したHONG KONG出身ジュエリーデザイナー。
「子供のころ見た自然」と大好きなカラーストーンの融合をテーマに作品
を創作し、世界のセレブからも注目を集める。カラルでハッピーなジュ
エリーを生み出し、見た人が笑顔になるようにと願ったデザイン。他には
ない個性的な逸品を見つけられます。

インディゴライトトルマリン × ブラジル産パライバトルマリン

シックながらゴージャスな
トルマリンの組合せ。



38

38 5047083

¥498,000-

PT950 インディゴライトトルマリン & ブラジル産
パライバトルマリン ダイヤ ペンダントトップ

T 11.54ct PRT 0.10ct D 0.37ct

重量:約13.6g 縦:約54.5mm 横:約14.0mm 高さ:約6.5mm
パチカン内径:約3.5×2.0mm



39



DIAMOND JEWELRY

—— 彩りダイヤモンド ——

「宝石の王様」と名高いダイヤモンドはカラーバリエーションが豊富。

GSTVでは形に囚われず特別なデザインで、
カラーダイヤモンドジュエリーを多数展開しています。

ブラウニッシュグリーンイエローダイヤモンド
家内安全のお守りにも最適な
ヤモリモチーフ



ファンシーライトブルーイッシュグリーンダイヤモンド
ゴシック調の建造物を
イメージしてお仕立て



ファンシーイエローダイヤモンド
模様が美しい
クラシカルテイストジュエリー

ブラウンダイヤモンド
中心を4つ葉のクローバー型で
まとめたフリルをかたどるリング

ファンシーインテンスイエローダイヤモンド
印台から派生したデザインの
ユニセックスライン

ファンシーグリーンブルーダイヤモンド
中石を活かすモダンな
スタイリッシュデザイン

40 5046685 ¥148,000-
PT950/K18YG ファンシーイエローダイヤモンド &
ダイヤ クラシカル ペンダントトップ
YD 約0.35ct D 約0.35ct
重量:約3.2g 縦:約17.0mm 横:約17.0mm 高さ:約5.5mm
パチカン内径:約7.0×2.0mm

41 5046684 ¥398,000-
PT950/K18YG ファンシーイエローダイヤモンド &
ダイヤ クラシカル リング YD 約1.03ct D 約0.67ct
重量:約12.0g 最大幅:約14.0mm 最小幅:約3.5mm
高さ:約4.0mm 対応サイズ:8~20号 リサイズ不可

42 5051056 ¥128,000-
K18WG ブラウニッシュグリーンイエローダイヤモンド
& ブラウンダイヤ ルビー ヤモリ ペンダントトップ
YD 約0.55ct BRD 約0.15ct RB 約0.05ct
重量:約3.9g 縦:約33.5mm 横:約17.5mm
高さ:約6.5mm パチカン内径:約5.5×2.0mm

43 5046215 ¥248,000-
K18PG ブラウンダイヤモンド クローバーフリル リング
BRD 約1.40ct
重量:約8.7g 最大幅:約20.0mm 最小幅:約2.0mm
高さ:約10.0mm 対応サイズ:8~20号

44 5047023 ¥698,000-
K18YG/PT950 ファンシーインテンス
イエローダイヤモンド & ダイヤ
オニキス リング
YD 約0.70ct(SI2) D 約0.55ct
重量:約8.7g 最大幅:約11.0mm
最小幅:約3.0mm 高さ:約6.0mm
対応サイズ:8~20号 リサイズ不可

45 5050857 ¥1,980,000-
PT950 ファンシーライトブルーイッシュ
グリーンダイヤモンド & ダイヤ リング
GD 0.276ct(VS2) D 2.02ct(LI)
D 0.44ct
重量:約14.1g 最大幅:約12.5mm 最小幅:約2.5mm
高さ:約6.5mm 基本サイズ:13号 リサイズ不可

46 5050273 ¥2,980,000-
PT950/K18GG ファンシーグリーン
ブルーダイヤモンド &
H&Cダイヤ(リリーダイヤカット) リング
BD 0.508ct D 1.17ct(LI)
重量:約8.1g 最大幅:約14.0mm 最小幅:約2.0mm
高さ:約6.5mm 基本サイズ:13号 リサイズ不可

光学効果ジュエリー
[スタールビー]

STAR RUBY

スター効果(アステリズム)

2本あるいはそれ以上の交差した光の筋が宝石の表面に現れる反射効果。
ルビーやサファイアが有名。カボションカットで効果をお楽しみいただくジュエリーです。

スタールビーの輝きから
流星をイメージしてデザイン。



47

ダイヤモンドを取り巻いた
トラディショナルなリング。



48

47 5050186 ¥1,480,000-

PT950 ミャンマー産非加熱スタールビー ダイヤ リング
RB 7.206ct D 1.21ct
重量:約13.8g 最大幅:約19.0mm 最小幅:約3.0mm 高さ:約9.5mm
基本サイズ:13号 リサイズ不可

48 5050877 ¥1,280,000-

PT950 ミャンマー産 非加熱スタールビー
ダイヤ(リリーダイヤカット) & ダイヤ リング
RB 4.372ct D 0.616ct(LI) D 0.014ct
重量:約7.9g 最大幅:約13.0mm 最小幅:約2.0mm 高さ:約7.0mm
基本サイズ:13号 リサイズ不可

光学効果ジュエリー
[アレキサンドライト]

ALEXANDRITE

カラーチェンジ

「昼のエメラルド」、「夜のルビー」と呼ばれ、昼の太陽光、自然光の下では青から緑色、
ロウソクの火や白熱灯に照らされると赤から赤紫に見えます。

中石がもっとも映える
スタンダードな枠がこだわり。

49



【白熱灯下での変色効果】

シンプルながら重厚感ある
ユニセックスジュエリー。

50



【白熱灯下での変色効果】

マーキスカットの3石が
シャープでエレガント。

51



【白熱灯下での変色効果】

49 5048853 ¥2,980,000-

PT950 ブラジル産アレキサンドライト
ダイヤ リング AL 1.51ct D 0.60ct
重量:約6.4g 最大幅:約8.5mm 最小幅:約2.0mm
高さ:約4.5mm 基本サイズ:13号 リサイズ不可

50 5041131 ¥998,000-

PT950 アレキサンドライト
アッシャーカットダイヤ & H&Cダイヤ
(リリーダイヤカット) リング
AL 0.65ct D 0.17ct(LI) D 0.63ct(LI)
重量:約6.3g 最大幅:約10.0mm 最小幅:約2.0mm
高さ:約5.0mm 基本サイズ:13号

51 5057863 ¥798,000-

PT950 ブラジル産アレキサンドライト
H&Cダイヤ(リリーダイヤカット) リング
AL 0.365ct AL 0.360ct AL 0.343ct
D 0.40ct(LI)
重量:約6.6g 最大幅:約13.0mm 最小幅:約2.0mm
高さ:約5.5mm 基本サイズ:13号 リサイズ不可

10月の番組チェック!

~お客様に感謝を込めて~

GSTVポイント2倍

プレミアムDAY

「人気商品」や「新作」など 普段はご紹介できない特別な商品が目白押しの1日 お楽しみに!!

開催期間: **10月12日(水)**

ポイント2倍対象期間: 10月11日(火) 24:00 ~ 10月13日(木) 7:59まで
(10月12日(水) 0:00)

※17:00 アニマル&モチーフアワーは休止 ※21:00 みつかるGSTVファンアワーは休止

BS放送レギュラー枠追加! ※詳しくは31ページをご覧ください。→

BSフジ 10月3日(日)より
レギュラー枠

- ・「ジュエリーライフ NEXT」月~金 10:00~10:59
- ・「ジュエリーナイト 11」土・日 23:00~23:59

BS放送特別追加枠

BS-TBS

- ・10月12日(水) 16:00~16:59
- ・10月22日(土) 13:00~13:59
- ・10月29日(土) 13:00~13:59

「麗しの宝石ショッピング」

放送変更のお知らせ

- ・10月16日(日) 9:00~9:59
BS-TBS (麗しの宝石ショッピング)の放送はありません。(他のケーブル局等では通常放送)
- ・10月19日(水) 17:00~17:59 「アニマル&モチーフアワー」は休止
- ・10月22日(土) 11:00~11:59 「YOU様のランチ」は休止

※放送スケジュールはやむをえず変更させていただく場合がございます。ご了承ください。

フォロー&登録してね♪ / GSTV公式SNS紹介

今や身近なコミュニケーションツールとして欠かせないSNS。
GSTVの公式SNSでも様々な情報やコンテンツを発信しています!
フォロー&登録お待ちしております♪

Instagram

ジュエリー写真がたくさん!

フォロー&いいねをお願いします!

ID: @gstv_official

https://www.instagram.com/gstv_official/

GSTVのジュエリーをピックアップして紹介中!

YouTube

チャンネル登録をお願いします!

GSTVofficial

<https://www.youtube.com/c/GSTVofficial>

GSTVが本気で取組むYouTube!

電撃が走る宝石 トルマリン

動画コンテンツ 続々配信中!

宝石の知識やコーディネート提案など話題の動画を配信!

Twitter

ジュエリー情報通は要チェック!

@GSTV_jp

https://twitter.com/gstv_jp

GSTV最新情報をチェック!

GSTVのイベント情報やバズりそうなジュエリーも紹介中!

Facebook

オススメ商品やセール&イベント情報も!

GSTV

www.facebook.com/gstv.jp

Youtubeで絶賛配信中!! \無料で学べる! GSTVの宝石大学/

GSTV 宝石大学 #39 ターコイズの産地と特徴

GSTV 宝石大学 検索

- #1「宝石とは?」
- #2「世界四大宝石とは?」
- #3~5「ダイヤモンドについて」
- #6~11「ルビー・サファイアについて」
- #12~14「宝石の加熱・非加熱について」
- #15~16「誕生石について」
- #17~20「エメラルドについて」
- #21~22「アレキサンドライト」
- #23~24「伝説の宝石について」
- #25~26「トルマリン」
- #27~29「宝石の街&甲府事業所」
- #30~33「キャスト製法とは?」
- #34「GSTVのとある取り組みとは?」
- #35「トルマリンの最高峰パライバトルマリン」
- #36~37「タンザナイトについて」
- #38「ターコイズの歴史」

GSTVをテレビで楽しむ!

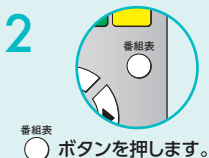
リビングでゆったり、いつものテレビで。

GSTVはBS放送やCS放送、またはケーブルテレビでお楽しみいただけます。

J:COM 202ch

視聴無料 毎日放送

1 **CS** ボタンを押します。

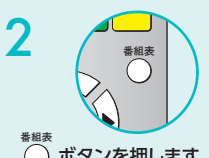


方向ボタンの◀▶を押して GSTV (202ch) を選択して (決定) ボタンを押します。

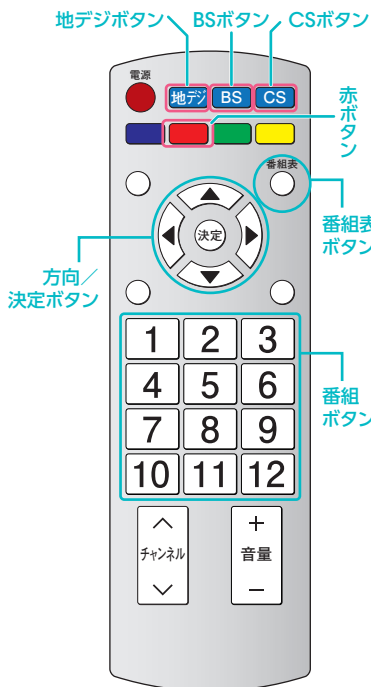
J:COM 全国コミュニティチャンネル

視聴無料 毎日放送

1 **地デジ** ボタンを押します。



方向ボタンの◀▶を押して **地域毎のチャンネル** を選択して (決定) ボタンを押します。



リモコンのイラストは一例です。機器により、ボタンの配置が異なりますのでご了承ください。

J:COM 全国コミュニティチャンネル
 〈札幌・仙台・関東〉地上デジタル10ch
 〈熊本〉地上デジタル11ch
 〈関西・九州〉地上デジタル12ch
 〈下関〉地上デジタル111ch
 (9:00~10:00, 24:00~26:00)

BS-TBS 視聴無料 毎日放送
 GSTV 麗しの宝石 ショッピング BS6 (161ch)

BSフジ 視聴無料 月・金放送
 BS8 (181ch) ジュエリーライフ11 ジュエリーナイト11

1 **BS** ボタンを押します。
 または
 2 番組ボタンの **6** **8** を押します。
 もしくは、
 番組表 ボタンを押します。
 方向ボタンの◀▶を押して 161chまたは 181chを選択して (決定) ボタンを押します。

BSフジ 視聴無料 月・金放送
 BS8 サブチャンネル(182ch) ジュエリーライフNEXT

上記1、2の手順で BSフジ(181ch)を選択後、赤ボタン **赤** を押します。

スカパー! 視聴無料 24時間
 スカパー!光 527ch

ひかりTV 153ch

1 **CS** ボタンを押します。
 2 番組表 ボタンを押します。
 3 方向ボタンの◀▶を押して 527chまたは 153chを選択して (決定) ボタンを押します。

BS-TBS『麗しの宝石ショッピング』、BSフジ『ジュエリーライフ11(イブ)』『ジュエリーナイト11(イブ)』『ジュエリーライフNEXT(ネクスト)』また、J:COM『華麗なる宝石ショッピング』『ジュエリーライフNEXT(ネクスト)』大好評放送中です。お気軽にGSTVをお楽しみください。

BS放送 *月によりプログラムが変更になる場合があります。

BS-TBS

BS6 (161ch)

視聴無料 毎日放送



BSフジ

BS8 (181ch)

視聴無料 月・金放送



サブチャンネル(182ch)で放送中!

放送局	放送時間	月	火	水	木	金	土	日
BS-TBS BS6 (161ch)	09:00~ 1時間放送	月	火	水	木	金	-	日
	10:00~ 1時間放送	-	-	-	-	-	土	-
BSフジ BS8 (181ch)	10:00~ 1時間放送	月	火	水	木	金	-	-
	11:00~ 1時間放送	月	火	水	木	金	10月3日より NEW	-
BSフジ BS8 (181ch)	12:00~ 2時間放送	月	火	水	木	金	-	10月3日より NEW
	23:00~ 1時間放送	月	火	水	木	金	土	日
BS-TBS BS6 (161ch)	24:00~ 1時間放送	月	火	水	木	金	土	日
	25:00~ 1時間放送	月	火	水	木	金	土	日

CS・ケーブルテレビ放送 *月によりプログラムが変更になる場合があります。

放送局	放送時間	月	火	水	木	金	土*	日
J:COM スカパー! ひかりTV	10:00~ 1時間放送	月	火	水	木	金	土*	日
	12:00~ 1時間放送	月	火	水	木	金	-	-

一口メモ GSTVは自社スタジオから朝8時~翌26時まで毎日生放送! それ以外の時間は、録画放送を放映しています。

一口メモ BS放送やケーブルTVをお楽しみいただくためには専用のアンテナか、各地域のケーブルテレビにお申し込みいただく必要があります。

近山晶コレクション見聞

第3回 ～近山先生から託された使命～

理学博士・FGA：阿依 アヒマディ

本年5月よりGSTV本社にて、“宝石学の父”と呼ばれる近山晶氏が世界中から収集した約3万点の内の稀少価値の高い原石・宝石を展示した「近山晶コレクション」のGSTVファンに向けて初公開が始まりました。「宝石は美であり科学である」という信念を持ち、宝石に関わる人々のため生涯をかけ調査・研究を重ね宝石学の普及に努めた近山晶氏。本連載ではそんな「近山晶コレクション」に関わる知見をご紹介します。

「日本の宝石学の研究をあなたに託したい」



近山先生の部屋に陳列していた世界の宝石鉱山から集められた宝石標本

若き日の近山晶先生
1963年から宝石学の教育に挑んだ日本の宝石学のパイオニア

宝石学の研究交流を目的にした国際宝石学会。1952年よりドイツで開催され、2年に一度開かれる本会議に1966年から参加し始めた近山晶先生は、そこから日本における宝石学教育の基礎を立ち上げたのでした。それまでは山梨大学の工学部で講師として務め、県立研磨工業指導所で硬脆材の加工を指導されていました。



近山晶コレクションの運搬と整理に力を尽くすGSTV宝石学研究所のスタッフ



私と近山先生は2004年に中国の武漢で開かれた国際学会で初めて出会いました。その時に「今後、日本の宝石学の研究をあなたに託したい」と言われたことを、いまだ鮮明に覚えています。3年後に先生が亡くなられていたことは後から知りました。2016年に初めて近山晶宝石研究所を訪ねる機会があり、先生の部屋に数えきれないほどの岩石、鉱物、宝石結晶の標本が並べられたことに大変感激し、さすが日本の「宝石学の父」と呼ばれるに相応しい方だと思いました。

1960年代から、近山先生は世界中の宝石鉱山へ足を運び、現地の宝石鉱床を把握しながら原石を採集し、毎年、国際宝飾展やミネラルショーなどを訪ね、日本国内の宝石教育及び研究に最も良い標本・新しい情報を集めてきました。40年余りの年月をかけて集めた標本は3万点以上にのぼり、「世界の宝石学の父」と称呼したスイスの著名な宝石研究者Dr. Edward Gübelin氏が集められた宝石研究資料に匹敵するほどです。筆者が知っている限り、国内の宝石鑑別士や愛好家の中で、個人としてこれほど集めた方はいません。また、このような標本をこれから探すこと、買うことはなかなか非現実的です。これらの標本の魅力と稀少価値を色々な方に知ってもらうために、陳列室または博物館を立ち上げるのが私の夢でした。

6年を経て、ようやく“Dreams Come True”、夢が実現しました。GSTVは今年3月に天王洲アイランドへ本社移転し、今橋社長と大久保洋子さんの積極的なご支持により、



新しい宝石博物館の立ち上げ。
色々と模索しながら建設を進めました。



唯一無二の大変稀少な宝石標本。博物館展示で再び輝き始めました。

社内の一角に立派な博物館を作り上げることができました。

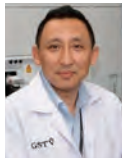
これから本誌を通じて、博物館がどのように立ち上げられたのか、近山晶宝石コレクションはどのように整理・分類されたのかについて少しずつ紹介していきたいと思います。

新設立したGSTVジェムミュージアムは単なる標本の展示ではありません。近山先生が我々に残した貴重な資料と標本を再度収集、整理、保存し、実物を通じて標本の豊富さ、稀少さ、面白さを皆様に伝え、知識を与える重要な役割を果たせるものにしていきたいと思っています。



完成した「GSTVジェムミュージアム」。日本における宝石研究の大家、近山晶先生が収集した貴重な試料を展示し、日本の宝石の歴史を後世に伝えていきます。

スタッフより：「GSTVジェムミュージアム」はアヒマティ博士とそのスタッフの協力により貴重な標本が整理され、展示されています。



■ 阿依 アヒマティ 理学博士・FGA

京都大学理学博士号取得後、全国宝石学協会 研究主幹を務め、2012年にGIA Tokyoラボを立ち上げる。現在はTokyo Gem Science社の代表そしてGSTV宝石学研究所の所長として、宝石における研究、教育セミナー、宝石鑑別などの技術サポートを行っている。宝石の研究、鑑別に関しては日本を代表する宝石学者。



毎週、GSTV番組ガイド誌「GSTV FAN」掲載ジュエリーを紹介しつつ、お客様からのリクエストやご意見メールをご紹介。また、様々なお題でお客様からの投稿を募集し番組で発表!

今月は8月に募集した「私のやめられないルーティーン選手権」の大賞を発表します!

8月に募集した

私の「やめられない!」ルーティーン選手権! 大賞をご紹介します!!



大賞
第1回

車を降りる時 ステレオの音楽を頭出しにしてエンジンを切る

PN. YO派のリッツさん

「たまごかけご飯」を作る時は
先に醤油をご飯にかけてからたまごをのせる

PN. ウィーちゃんさん



大賞
第2回

1日にコーヒーを7杯飲んでしまう
缶コーヒー3本とインスタントコーヒー4杯 PN. あぶデカマニアの直樹さん

金運が上がると聞いて始めた朝一のトイレ掃除

PN. ヨシコデラックスさん



大賞
第3回

週2回90年代ダンスグループのエクササイズを
タオルハチマキとパンツ一丁で1時間踊る PN. 俺の妻は平野ファンさん

はじめての百貨店や施設では
まずトイレがどこにあるか確認する

PN. わが家の猫に
ジュエリーは遊び道具さん



大賞
第4回

毎朝目覚めたらすぐに手のひらをグーパーグーパーさせ
起き上がる時は「今日も絶好調〜!」と声に出す

PN. 次はモンタナサファイアさん



10月の
お題!

今年の夏のハプニング選手権

アナタの周りでおきた今年の夏のハプニングエピソードを募集します!

例

- ・映画のクライマックスで携帯が鳴ってしまった
- ・突然のスコールでずぶ濡れになった
- ・ご褒美アイスがいつの間にか食べられていた
- ・道を尋ねられたが間違えて教えてしまい猛ダッシュで逃げかけた …などなど



番組へのリクエストやご意見はコチラ

✉ jp-studio@gstv.jp

プロデューサー Yoi
からのお願い...



「GSTV FANアワー宛」と明記してメールを送信してください。毎回募集するお題で大賞に選ばれた方には、ご希望の出演者のサイン入り番組ガイド誌 GSTV FANをプレゼント!

The KIWAMI of KIWAMI JEWELRY

宝石王子® 極みの中の極み

— 大松 彰の —

毎週土曜日放送の「極みの宝石ショッピングアワー」でご紹介した商品の中からさらに厳選した「極みの中の極み」ジュエリーを取り上げてまいります。

「極みの宝石ショッピングアワー」
毎週土曜19時～

何かと集まりも増えてくるかもしれない大事な季節に
豪華なお花の極みを取り上げて参ります。



「ミステリーセッティング
で仕上げた
至極の逸品」



ID: 5022552 PT950 ダイヤモンド & ダイヤ (リリーダイヤカット)
ミステリーセッティング ブローチ D 0.35ct D 11.35ct (LI)



「極み」解説

リリー社のダイヤモンドを番組のお家芸、ミステリーセッティングで仕上げた至極の逸品。咲きかける一瞬をとらえた緊張感すら感じる渾身の出来と言えるでしょう。ミステリーセッティングが世に出るようになってから100年あまり、限られたジュエラーが作れるようになってもここまで構築的な立体造形まで至るものは多くはありません。素材にもこだわってとなると尚更です。一輪であってもまさに「一凛」と胸元に輝く薔薇は清楚でありながら他を圧倒する存在感を示すことでしょう。この冬はあなたが主役です!!



「極み」解説



秋の代名詞の一つ、紅葉と楓(ドラマのタイトルのよう)実は同じカエデ科だそうです。今回の楓は紅葉する前のみずみずしい緑のお色のイメージだそう。確かに良質なデマントイドの輝きはこの世のものと思えないみずみずしさですね。今回は色にもこだわり、これ以上だとオーバートーンになるぎりぎりの濃いものから、「ダイヤモンドのような」という虹の輝きをお楽しみいただける鮮やかなものまで



ID: 5047245 デマントイドガーネット 10.00ct

贅沢に使ったお品となっています。番組でも申し上げている通りデマントイドガーネットの品質はわかりやすく良いものが少ないのが現状のところ、かなりの数を使用しておりますが、辛口の私もうなるほどほぼすべてが、色彩、明度が整っています。色見本としても一見の価値ありです。



「極み」解説



メインストーンはカービングが施されたアメトリン。色も柔らかくグラデーションのように流れていきます。よくもまあこんなに大きくて素敵なアメトリンがあったこと!砂糖菓子のような甘さを感じる風合いにベリーでしょうかチョコレートでしょうか、黒蝶にゴールド、そしてアコヤ真珠もちりばめられ、童話の世界に出てくるような夢のネックレスに仕上がりました。仕立ては豪華なのですが、着けてみるとあら不思議!

ID: 5050431 アメトリン ネックレス 83.37ct

若干ユニフォームラインというところも手伝ってか、またこのキャンディーカラーとパールたちの上品さが融合してか、意外といろんなお供にできてしまいそうなんです!そして今後の注目宝石というと、原石、インクオーツ、パート&パーティーカラーではないかと思っておりますので、早いうちに良いアメトリンをお持ちになってくださいね!

大松 彰 — Akira Omatsu 2015年秋 FGA (英国宝石学協会正会員) 取得、ジュエリーコーディネーター1級、天然石検定1級、真珠のプロSA (シニアアドバイザー) ※「宝石王子®」は大松彰の登録商標です。

イーター通信 [2] パウリー工房再訪

～88歳のカメオ彫刻家のさらなる挑戦～



ストーンカメオ研究者
三沢 一章

長きにわたり毎年1回以上訪れていたドイツ、イーター・オーバーシュタイン。2020年以降、海外渡航が困難な状況でしたが、今回ようやく再会が叶いました。2年10か月ぶりの訪問で得た最新情報、2回目となる今回は、現役最高齢のカメオ彫刻家エルヴィン・パウリー氏との再会です。

88歳エルヴィン・パウリー氏の 満ち溢れる創作意欲

パウリー氏のカメオを紹介する際、いつも「現役最高齢のカメオ彫刻家」とご紹介している私ですが、正直なところ彼が85歳を超えた頃から、いずれ訪れるであろう彼が彫刻家としての仕事を終える時のことを想像することも増えてきました。久しぶりの再会となる今回、彼は88歳になっています。やりとりはしているものの会うのはほぼ3年ぶり。「元気でいるだろうか?」と期待と不安が入り混じる中で

の訪問でした。アトリエで変わらぬ力強い声で「ようこそ」と出迎えてくれた彼の姿は、その不安をすぐに吹き飛ばしてくれました。

88歳となった今もカメオ彫刻に精神的に取り組んでいるパウリー氏は、創作意欲に満ち溢れていました。私が聞きたいことを聞く間もなく、今取り組んでいる作品、これから彫刻しようと考えている作品のための美しいラフの説明と話が次から次へと止まりません。そのパワーと想像力は、これまでに増して力強く感じられました。現在制作中の大型作品「ヴィクトリア」。黒・白・黄の3層からなる美しいメノウ原石に女性の横顔が描かれていました。彼はいつも前向きで、新しいもの、新しことへのチャレンジをとっても楽しんでいのです。まだ当分の間、私は心配することなく「現役最高齢のカメオ彫刻家」の作品をご紹介できることを確信し、嬉しい気持ちになりました。



彫刻に取り組むパウリー氏



パウリー氏の彫刻台



左) 現在制作中の大型作品「ヴィクトリア」

右) これから新しい作品を彫刻するためのラフ

パウリー・スタイル

現代カメオを語るうえで、この言葉は外すことができないと言っても過言ではないでしょう。「パウリー・スタイル」とは、カメオの中に様々な要素をプラスして詰め込んでいくのではなく、取り入れる要素を消去法で限りなくマイナスしていく、カメオをシンプルにするという考え方です。彼は、大半がオーソドックスなモチーフであった

1980年代当時、いち早くパウリー・スタイルを考案し、独自のスタイルを確立していきました。

パウリー・スタイルの原点である「マイナスしていく」という発想は、彼がカメオ彫刻を学び始めて間もない頃、彼の師であったリチャード・ハーゲン氏の言葉によるものであったことが、今回の訪問で彼自身の口から初めて語られました。ちょっとした会話の中から、何十年通い続けて初めて知ることもあるのです。

— パウリー・スタイルの特徴 —

- ①「限りなく楕円をイメージ」
円はすべてが丸く収まるという意味を込めています。
- ②「顔はほんの少し上向きに」
前に向かって進んでいくというメッセージ、そして希望を象徴しています。
- ③「髪の毛の流れるような美しい曲線」
曲線は永遠を象徴しています。

パウリー・スタイルが表現された彼の代表的な作品
(ドイツ宝石博物館収蔵)



パウリー工房でのランチ

庭にある自慢のバーベキューハウスで、イーター・オーバーシュタインの郷土料理をふるまってくれました。シュピースブラーテンは、19世紀後半にブラジルからメノウや他の宝石と一緒にイーター・オーバーシュタインに持ち込まれたバーベキューで、この地域の名物料理です。下味を漬け込んでおいた牛肉をゆらゆらと揺れる特製の網を使ってブナの木で焼いていくのです。青空のもと美味しいお肉をいただきました。



GSTVが運営するセカンダリーマーケット **JSM** ジュエリーセカンダリーマーケット

ジュエリーの価値を高めるセカンダリーマーケット

ジュエリー販売の新しい形として、お客様のお手持ちのジュエリーをGSTVが完全サポートで販売するジュエリーセカンダリーマーケット「JSM」。

「仲介ってどういうもの?」「中古のジュエリーは大丈夫?」など様々な疑問や不安に、GSTVだからできることを活かして安心安全なサービスを実現しています。

対象商品 ※出品には本人確認書類が必要です。

GSTVで購入された商品

購入価格1点あたり
49,800円(税込)以上

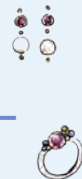


ご注意：商品購入時に付属していたものは、できる限り一緒に出品をお願いします。(紛失の場合、販売額に影響する可能性があります。)

他社で購入された商品

購入価格1点あたり
100,000円(税込)以上

K18以上またはPT850以上の
貴石・半貴石のジュエリー
ルース ※天然石に限ります。

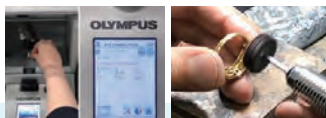


ご注意：他社で購入された商品は「鑑別料金」がかかります。
* 鑑別料金は約3,300円(税込)～。詳しくはJSMのWEBサイト内にある、「他社で購入された商品の出品の流れ」をご確認ください。

ジュエリーは新しいオーナーの元へ

お客様からお預かりしたジュエリーはJSMスタッフが丁寧に取り扱い、ぴかぴかにクリーニングした後、新しいオーナーの元へお届けします。

↓JSMスタッフによる作業の一例



▲地金の測定

▲熟練の職人による磨き

JSMなら面倒な出品作業がありません!



【検品】【クリーニング】【鑑別】【撮影】【掲載】【発送】… **全部おまかせ!**

※別途、実費や売買成立後に販売手数料を頂いております。

JSMについての詳細はこちらから



ジュエリーを売りたい方も・買いたい方も
JSM WEB サイトへアクセス!

JSM ジュエリー 検索



※JSMはWEBサイトからのお申込み、またはショールームでのお預かりに限らせていただいております。



Instagramでも
アイテム紹介中!

@jsm_jewelry



PETIT COLLECTION 2022 Autumn



深まる秋を感じるこっくりとした秋カラーや
トレンドグリーンアイテムなど
今すぐコーディネートに取り入れたいジュエリーを特集。

<https://gstvfans.jp/coordinate/new-trend/2022autumn>

GSTV プチコレクション 検索



TOPICS

感染症対策はより万全に 各地でイベント開催中!



スタッフ全員抗体検査をして参加

GSTVでは通販、ショールームでの販売に加えて、7月 東京大感謝祭(東京都新宿区/京王プラザホテル)、8月 大阪大感謝祭(大阪府/ホテルグランヴィア大阪)・名古屋感謝祭(愛知県名古屋市・名古屋マリオットアソシアホテル)など、ジュエリーを直接見て、触れてお楽しみいただけるイベントを引き続き開催しています。情勢を鑑みて、感染症対策はより徹底して行っています。おひとりでも、お友達やご家族と一緒にでも、是非ご参加いただけましたら嬉しいです!



ご家族でご来場いただきました♪



多数のジュエリーを
取り揃えてお待ちしております

GSTVを見て、さわって楽しむ!

GSTVと
お客様を
つなぐ

GSTVイベント情報

2022年10月開催 開催時間: 11:00~18:00

[2022年秋]

横浜大感謝祭

10月2日(日)

横浜ロイヤルパークホテル
3F 鳳翔

- 東急東横線「みなとみらい駅」より 徒歩3分
JR・市営地下鉄「桜木町駅」より 徒歩5分
※動く歩道終点右側の「3F ホテル入口」よりお入りください。
- 駐車場: 有・無料
※場所はランドマークタワー-B1F~B3F、ホテル専用スペースはございません。
駐車場はA・B・Cブロックとあり、Bブロックが開催会場に近い場所です。



[2022年秋]

札幌大感謝祭

10月22日(土)

札幌グランドホテル
別館 2F グランドホールMC優さん
ご来場決定!!

- 地下鉄「大通駅」から徒歩5分
JR「札幌駅」から徒歩10分
- 駐車場: 有・無料

各会場
にて

- ・リクエスト受付中!
- ・コンシェルジュコーナーで
お問い合わせやご相談も!

ジュエリー
無料クリーニング
&メンテナンスTVではご紹介できない
高額商品も!オンエア
完売商品展示点数
5000点
以上**展示点数は会場規模
により異なります。蔵出し
アイテム

感染症対策を万全にしてお待ちしております。

https://www.gstv.jp/thanks_event_list.html ◀ 詳細はこちら ▶

開催日前後の状況が以下の場合、中止・延期をさせていただきます。

東京都に緊急事態宣言 もしくは 開催地に蔓延防止重点措置適用

ご不明点等ございましたら開催状況をご確認下さいますようお願い申し上げます。

GSTVと
お客様を
つなぐ都市に常設
ショールーム

GSTVショールームでは、ご購入いただいた商品のアフターサービスや修理の受付はもちろん、GSTVの商品を実際にお手に取ってお試しください。もちろんその場でのご購入も可能! お近くへお越しの際には、是非お気軽にお立ち寄りください。

ショールームサービス一覧

1 第1日曜日にご購入ポイントが2倍!!

ショールーム限定!
今月は10月2日!!
ご購入ポイントが2倍!!
もちろんプレミアムDAY他、
ポイント2倍DAYも2倍になります。

4 ジュエリー無料クリーニング

お手持ちのジュエリーを
無料で
ピッカピカに
クリーニング!



ショールームスタッフまでお気軽にお声がけください。

2 ご来店ポイントカード配布中!

ショールームにご来店いただけるだけで
スタンプ1個捺印!

10個たまると
3,000円のクーポン
としてご利用いただけます。



※発行から1年間有効、発行店のみでのご使用になります。

5 TVやガイド誌紹介商品のリクエスト承ります

TVや番組ガイド誌 GSTV FAN で
紹介されたジュエリーの
リクエストを承ります!
実際にお手に取って
ご覧ください。



※一部、紹介不可商品がございます。事前にお問合せください。

3 修理・リフォーム・オーダー相談 承ります

ジュエリー修理の窓口として、また
リフォームやオーダーについても
ご相談を承ります。



6 番組ガイド誌 配布中!

GSTVが毎月発行している
番組ガイド誌「GSTV FAN」
ショールームに行けば
必ず手に入ります!

※過去の番組ガイド誌は
ご相談ください。

全店

定休日：毎週水曜日 | 営業時間：11:00～19:00



TOKYO 優雅な気分で楽しいジュエリーデイを

『銀座サロン』

デザイナー在籍

0120-570-771

- 〒104-0061
東京都中央区 銀座1丁目6-8 DEAR GINZA 1階
- ・東京メトロ「銀座1丁目駅」から徒歩約2分
 - 「京橋駅」から徒歩約5分、「銀座駅」から徒歩約6分
 - ・JR「有楽町駅」から徒歩約5分
 - ・都営浅草線「宝町駅」から徒歩約7分

TOKYO スタジオ直結 リクエスト品揃えNO.1!

『天王洲ショールーム』

デザイナー在籍

0120-570-126

- 〒140-0002
東京都品川区東品川2-2-43 T2号棟1階
- ・東京モノレール、りんかい線
 - 「天王洲アイル駅」より徒歩約5分



YOKOHAMA 誠実で明るく楽しいお店がモットーです

『横浜元町ショールーム』

0120-570-423

(045-873-2677)

- 〒231-0861
神奈川県横浜市中区元町
5-181-1 ラ・セルコート元町102
- ・JR根岸線「石川町駅」南口より徒歩4分
 - ・みなとみらい線「元町・中華街駅」より徒歩7分



OSAKA

心斎橋の“隠れ家”サロン

『心斎橋ショールーム』

0120-160-243

(06-6213-6205)

- 〒542-0085 大阪府大阪市中央区
心斎橋筋2-2-22 小丸ビル1階
- ・御堂筋線・長堀鶴見緑地線
 - 「心斎橋駅」から徒歩約5分

KOBE

ルースいっぱい 楽しさいっぱい 夢いっぱい 神戸元町SR

『神戸元町ショールーム』

デザイナー在籍

0120-420-243

(078-333-8000)

- 〒650-0022 兵庫県神戸市中央区
元町通2-6-2
- ・JR線・阪神線「元町駅」から
徒歩約3分



FUKUOKA

ゆる〜りのんびりジュエリーの癒し空間

『福岡ショールーム』

0120-730-243

(092-406-3230)

- 〒810-0001 福岡県福岡市中央区天神
2-13-18 天神ホワイトビル2階
- ・地下鉄空港線「天神駅」4番出口から
徒歩約1分



GSTVの オーダージュエリー

オーダージュエリー承ります。

GSTVでは、ジュエリーに加え、多種多様なルースを取り揃えております。
ルースをご購入いただいたお客様に、是非おすすめしているのがオーダージュエリー。
世界でただひとつのジュエリーをデザインから作成いただけます。

[オーダージュエリー制作工程]

1

ルースを購入

各ショールームやGSTVのイベント会場にて、お好きなルースを是非ご購入ください。



2

ルースに合わせて、 ジュエリーをデザイン

お客様のイメージを実現させていただけるよう、GSTVのデザイナーが相談承ります。



3

ジュエリー制作

GSTVの工場にて、いただいたデザイン画を元にジュエリーを制作します。



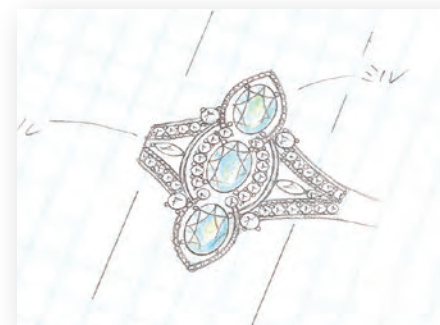
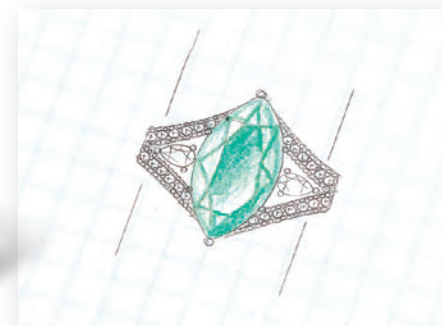
4

完成!

世界で1点だけの特別なアイテムに!



マーキスカットのエメラルドを
クラシカルにアレンジ



色と形がそろったパラibaトルマリンと
丁寧にミル打ちされた台座



エメラルドカットのサファイアを
ダイヤモンドの取り巻きで豪華に演出



詳細は各ショールームにお問い合わせください。



ショールームの詳細は、
本誌44,45ページをご覧ください。

皆様からの

よくある質問

Q1 リングやネックレスのサイズ変更は可能でしょうか？
 ショールームで相談可能です。ぜひお問い合わせください。(ショールーム情報は44、45ページを参照ください)

Q3 店舗で購入した際に電話番号を登録したところ、WEB会員登録でその電話番号が登録できなくなりました。同じ電話番号では重複して登録できないため、別の電話番号でご登録いただくか、GSTVお客様サービスセンターへお問い合わせください。

Q5 クーポンをいただいたのですが、有効期限内に使用しないと失効しますか？
 期限内にご使用いただかないとクーポンは失効いたします。ぜひこの機会にジュエリー購入をご検討ください。

Q2 ピアス(またはイヤリング、チャーム)を片方だけ無くしてしまいました。片耳分だけ、作製いただけますか？
 作製可能なものもありますので、GSTVお客様サービスセンターへお問い合わせください。

Q4 購入を検討していたジュエリーがホームページから消えていました。お気に入り登録をしていますが、そこにも表示されませんでした。これは完売して購入ができないということでしょうか？
 完売したアイテムは、取り下げております。アイテムによっては電話で購入可能なものもございます。お問い合わせください。

Q6 ポイントの有効期限を教えてください。最後にポイントを取得した日から1年間有効です。

GSTVお客様サービスセンター
0120-170-243 受付時間 | 12時30分～21時

今月の

お客様の声

テレビショッピングでジュエリーが購入できると知ってから、番組をみるのが楽しみになりました。今まで知らなかったことが沢山あり、ワクワクしています。ジュエリーって奥が深いんですね。今後も番組で勉強させていただきます。

スタッフ：いつも番組を楽しみにして下さってありがとうございます。ジュエリーの世界をわかりやすくお伝えすることを目指し、番組制作をしております！また、YouTubeでは「GSTV宝石大学」を絶賛配信中です。ぜひご覧ください。これからも、お客様のジュエリーの世界がますます広がっていきますように！

YouTube

GSTV 宝石大学 検索



以前、商品の修理をしてもらいました。再度、同じ部分の修理依頼をした場合、対応してもらえますか？

スタッフ：修理の回数に制限はございません。同じ部分の修理でも対応させていただいております。お気軽にお客様サービスセンター、もしくは最寄りのショールームにお問い合わせ下さい！

ショールームの詳細は、本誌44、45ページをご覧ください。

皆様の声
 お待ちしております！

番組へのご意見・商品のリクエスト
jp-studio@gstv.jp

WEBサイトへのご意見・お問い合わせ
support@gstv.jp

今月のCOVER



特優ブラックオパールのリング
 王道の風格と高級感あり、ダイヤモンドの取り巻きが迫力あるデザインです。

ID : 5050584
 PT950 ブラックオパール(特優)
 H&Cダイヤ(リリーダイヤカット) リング
 BO 7.764ct D 3.32ct(LI)
 重量:約16.2g 最大幅:約24.5mm 最小幅:約3.0mm
 高さ:約9.5mm 基本サイズ:13号 リサイズ不可
 ¥12,800,000-

カットの形状を活かした
 ブラックオパールジュエリー
 モダンでスタイリッシュな印象。



ID : 5051038
 PT950 ブラックオパール
 ダイヤ(リリーダイヤカット) リング
 BO 10.335ct D 0.50ct
 重量:約25.3g 最大幅:約17.5mm 最小幅:約4.5mm
 高さ:約7.5mm 基本サイズ:15号 リサイズ不可
 ¥2,980,000-



3種類の光が結び合ったイメージの
 三身一体デザイン
 チェーンに合わせてペンダントとしてもお楽しみいただけます。

ID : 5040332
 K18WG ダイヤモンド Lighting Knot(光の結び)
 ペンダントブローチ D 約1.30ct
 重量:約7.6g 縦:約40.0mm 横:約54.0mm 高さ:約8.5mm
 パチカン内径:約5.0×3.5mm
 ¥298,000-

返品・交換のご案内

■ 返品について

お客様のお手元に商品が到着してから8日以内であれば、返品をお受けいたしております(一部の商品を除く)。返品の可否につきましては、各商品詳細ページやオンエアにて記載しておりますので、必ずご確認くださいませようお願いします。

返品・交換をお受けできない場合

「GSTV」では以下の場合返品をお断りしております。

- 商品をお受け取りいただいたから8日を経過した場合
- 商品に付属する鑑定書、鑑別書、保証書を紛失された場合
- リサイズ(リング)済み商品の場合
- 番組やWEB商品ページにて「返品不可」と表示した商品
- セミナーやフルオーダー等のオーダーメイド商品の場合
- 通常、鑑別書が付属しない商品に鑑別書付属(作成)を希望された場合
- ルースケースを開封した場合
- 店舗及び2日以上開催の催事でご購入された商品

■ 返品方法

返品可能商品の返品は、商品到着後8日以内に商品(付属品を含む)を返品連絡票に必要事項をご明記の上、記載されている返送先に「商品」および「同梱物」を同梱しご返送ください。
※商品不良などお客様都合ではない理由で8日を過ぎた場合は、事前にお客様サービスセンター(電話番号：0120-170-243)にご連絡ください。

■ 確認に必要な事項

1. 「お客様氏名」「ご住所」「電話番号」「注文番号」「商品番号」
2. 返品を希望される理由

商品の不具合によるご返送の場合

弊社提携の配達業者(佐川急便またはヤマト運輸)による着払いにてご返送ください。詳しくは弊社お客様サービスセンターまでお問い合わせください。

ご注意事項

- ※お掛けの際には事前に番号非通知拒否設定の解除をお願いします。
- ※事前のお電話なしに商品を返送いただいた場合、確認のお電話をさせていただく場合がございますので予めご了承ください。
- ※但し、返品を承れない場合がございます。上記の「返品・交換をお受けできない場合」および販売約款をご確認ください。

■ 返金について

クレジットカードでお支払いいただいた場合

ご購入いただいた商品代金はクレジットカード会社様経由でご返金の手続きを取らせていただきます。ご返金に関しましては、到着確認日や各クレジットカード会社様のズ日により異なりますので、恐れ入りますが、ご返品月の翌月15日以降、または翌々月15日以降に、ご利用のクレジットカード会社様にお問い合わせください。

クレジットカード以外でお支払いいただいた場合

GSTVに商品が到着後から2〜3週間、銀行口座へお振込の手続きを取らせていただきます。
※お客様都合によるご返品の場合、振込手数料はお客様負担となります。

■ 交換について

お届け商品に不具合があった場合、交換をする為の在庫を確認し、交換をさせていただきます。お手数ですが、弊社お客様サービスセンター(電話番号：0120-170-243)までご連絡をいただいた後、修理サービス保証約款に必要事項をご記入の上「不具合商品」と「同梱物」を同梱し、弊社提携の配達業者(佐川急便またはヤマト運輸)による着払いにてご返送ください。商品を確認した後、交換商品の発送手配をいたします。詳しくは弊社お客様サービスセンター(電話番号：0120-170-243)までお問い合わせください。

■ 確認に必要な事項

「お客様氏名」「ご住所」「電話番号」「注文番号」「商品番号」 商品の状態・様子

- ※確認の為、電話連絡をさせていただく場合がございますので予めご了承ください。
- 【発信者番号通知のお願い】 非通知設定にされている方は、恐れ入りますが、はじめに「186」をつける等して、番号を通知しておかけください。

個人情報の取扱いについて

株式会社GSTV(以下、「当社」といいます。)、は、個人情報保護方針に基づき、ご本人からお預りする個人情報の取扱いについて、以下のように規定します。

1. 個人情報の利用目的

ご本人から取得した個人情報について、以下の各項に記載の利用目的の達成に必要な範囲内で利用します。

(1) ショッピング会員様の個人情報*

1. 当社の商品の発送、カタログやダイレクトメール、メールマガジンの送付のため。2. 当社が提供する商品に関連するアフターサービス、新商品・サービスなどの各種情報を提供させていただくため。3. 商品・サービスに関するアンケート調査、その他生活に関するお得な情報を提供させていただくため。4. 当社の通信販売に関する事業活動、店舗や催事に関するご案内・ご予約の確認のため。5. 当社が適正と定めた企業のカタログやダイレクトメール、試作品などの作成・送付のため。6. 商品・サービスの改善または新たな商品・サービスの企画開発のため。7. 当社との取引に関する与信管理、回収管理、債権管理のため。8. 商品、サービスに関するお問い合わせに対するご連絡のため。9. お客様の利用状況や満足度調査等、商品開発・サービスの向上に係る調査、問題解決、ヒアリング及び集計・統計・分析実施のため。10. 地金の下取り並びに古物の販売及びその受託のため。11. 与信管理および債権回収のため。12. 経理上の処理のため。13. 電話でご注文を受け付けるため。

(2) 従業者の個人情報*

保険医療管理、社会保険加入、雇用管理、外国人雇用状況の届出等法令の定めのある業務のため。

(3) お取引先ご担当者様の個人情報*

当社とのお取引業務のため。

(4) 採用応募者の個人情報*

当社への応募及び採用活動に関する判定のため。

(5) ご注文、お問い合わせ等の電話録音

対応品質向上、正確な内容把握のため。

*開示対象個人情報となります。

2. 個人情報保護管理責任者

総務部長 E-mail: PrivacyFeedback@corporate.gstv.jp

3. 「開示等の求め」に応じる手続き

当社の保有する個人情報に対しての「開示等の求め」に、当社所定の方法によりご本人からの要請であることを確認し、迅速に対応します。ただし、開示に関しては当社が別途定める開示手数料をお支払いいただく場合があります。また、以下のいずれかに該当する場合は、開示等の対象としないことがあります。この場合、ご本人に遅滞なくその旨を、理由の説明とともに通知します。1. ご本人または第三者の生命、身体、財産その他の権利利益を害するおそれがある場合2. 当社業務の適正な実施に著しい支障を及ぼすおそれがある場合 3. 法令に違反することとなる場合
「開示等の求め」に関しては、お客様サービスセンターまでお申し出ください。お客様サービスセンター：0120-170-243

4. 「個人情報に関する相談、苦情」に応じる手続き

この個人情報の取扱いの対応が不適切だと感じられた場合、その他個人情報に関するお問い合わせについては、以下相談窓口までご連絡ください。
株式会社GSTV 個人情報相談窓口 E-mail: PrivacyFeedback@corporate.gstv.jp

5. 当社は、下記の認定個人情報保護団体の対象事業者です。

同団体において対象事業者の個人情報の取扱いに関する苦情・相談を受け付けています。

- ・認定個人情報保護団体の名称 一般財団法人日本情報経済社会推進協会
- ・苦情解決の連絡先 個人情報保護苦情相談室 〒106-0032 東京都港区六本木1-9-9 六本木ファーストビル内
TEL: 03-5860-7565, 0120-700-779 ※当社の商品・サービスに関するお問い合わせ先ではございませんのでご注意ください。

6. その他

当社はGoogle社の提供するアクセス解析サービス「Google Analytics」を使用しています。「Google Analytics」は特定のデータ(IPアドレス・使用ブラウザ等)収集のためにCookieを使用していますが、このデータは匿名で収集されており、個人を特定するものではありません。この機能はCookieを無効にすることで収集を拒否することが出来ますので、お使いのブラウザの設定をご確認いただき、下記ページよりオプトアウトの手順に従ってください。
<https://support.google.com/ads/answer/2662922>

*Cookieを無効にした場合、当社ウェブサイトが正常にご利用いただけられない場合がございますので、あらかじめご了承ください。また、当社ではGoogle社を含む広告配信事業者が提供する広告サービスを使用しています。このような広告配信事業者はお客様のブラウザに保存されているCookieを利用して当社の広告を配信する場合があります。

Information



番組ガイド「GSTV FAN」定期購読のお知らせ

定期購読をご希望の方は

下記のいずれかの方法にてご登録をお願いいたします。

※1年以内にご購入がない場合には発送を停止させていただく場合がございますので、予めご了承をお願いします。

WEBサイトから

「マイページ」▶「基本ご登録内容の確認・変更」▶「番組表定期購読」から「定期購読する」を選択

お電話から

GSTVお客様サービスセンターへご連絡ください。(右下欄参照)

ご注文はこちらから

お電話でのオーダー (一般電話・携帯電話 通話料無料)

0120-570-243

オペレーター受付時間 | 8時〜26時 (翌2時)

- *自動応答によるご注文は、24時間受け付けております。
- *自動応答ではご注文いただけない商品がございます。ご了承をお願いします。

商品に関するお問い合わせなど

GSTVお客様サービスセンター

0120-170-243

受付時間 | 12時30分〜21時

衣装協力

ANDYOU
DRESSING ROOM

GSTV
株式会社GSTV

J-DM
公認株式会社日本通商販売協会

JMA
一般社団法人日本ジャエリ協会

インターネット

GSTV

検索