

宝石専門チャンネルGSTV 番組ガイド：2022年9月号

GSTV FAN

9

September 2022



生放送 8:00~26:00(翌 2:00)

WEBでも同時放送!

<http://www.gstv.jp>

GSTV FAN

宝石専門チャンネルGSTV
番組ガイド：2022年9月号

発行元：株式会社GSTV
〒140-0002 東京都品川区東品川 2-2-43 T2号棟 1F

SAPPHIRE STYLE

サファイア

9月の誕生石・サファイア。一日のうちのさまざまな空の色をあらわしていることから「天の宝石」、「空の宝石」と呼ばれ、太古から人々を魅了してきたジュエリーです。



サファイアが揺れ動く、
優雅なデザインのフルネックレス。
パーツを調整し、チョーカー風に
身に着けても素敵です。

1 5041249 ¥3,980,000-

K18WG マダガスカル産サファイア ダイヤ ネックレス
SA 18.606ct D 4.91ct
重量:約56.5g 長さ:約42cm 幅:約3.5-28.0mm



2 5046965 ¥298,000-

**PT950 マダガスカル産 非加熱ロイヤルブルーサファイア
ダイヤ & H&Cダイヤ(リリーダイヤカット) ピアス**
SA 0.751ct SA 0.744ct D 0.42ct D 0.12ct(LI)
重量:約2.3g 縦:約13.5mm 横:約8.0mm

セットアップにおすすめ



Flower Garden

—フラワーガーデン—

幻想的なお花畑で
蝶々が遊ぶイメージでお仕立て

Neo Classic

—ネオクラシック—

クラシカルな雰囲気の中に
“新しさ”も表現したコレクション

3 5049711 ¥128,000-

K18PG/WG モルガナイト
ピンクサファイア ダイヤ
ブラジル産パライバトルマリン
フラワーガーデン ペンダントトップ
MOR 約1.20ct PS 約0.18ct
D 約0.12ct PRT 約0.03ct
重量:約2.5g 縦:約26.5mm 横:約17.0mm
高さ:約6.5mm バチカン内径:約3.0×2.5mm

4 5049710 ¥178,000-

K18PG/WG モルガナイト
ピンクサファイア ダイヤ
ブラジル産パライバトルマリン
フラワーガーデン リング
MOR 約1.50ct PS 約0.20ct
D 約0.12ct PRT 約0.10ct
重量:約5.1g 最大幅:約16.5mm 最小幅:約2.0mm
高さ:約6.0mm 対応サイズ:8~20号 リサイズ不可

5 5049712 ¥138,000-

K18PG/WG モルガナイト
ピンクサファイア ダイヤ
ブラジル産パライバトルマリン
フラワーガーデン ピアス
MOR 約1.50ct PS 約0.46ct
D 約0.14ct PRT 約0.04ct
重量:約2.9g 縦:約17.0mm 横:約15.0mm
イヤリング:5049713(+8000円)

6 5046681 ¥168,000-

PT950 ダイヤモンド(リリーダイヤカット)
ネオクラシック ペンダントトップ
D 約0.50ct(LI)
重量:約1.5g 縦:約13.0mm 横:約7.0mm 高さ:約4.5mm
バチカン内径:約3.5×1.4mm

7 5046680 ¥228,000-

PT950 ダイヤモンド(リリーダイヤカット)
ネオクラシック リング D 約0.55ct(LI)
重量:約6.0g 最大幅:約8.0mm 最小幅:約2.0mm 高さ:約4.0mm
対応サイズ:8~20号 リサイズ不可



8
強さや力の象徴として
人気の虎モチーフ



9
動く手足も
キュートなウサギさん



10



11
スタイリッシュな市松模様の
パヴェセッティング



12
幸せが続くといわれる
ミルグレイン(ミル打ち)

大地や爬虫類の皮膚のような
ユニセックスデザイン

8 5046705 ¥178,000-

K18YG ブラウンダイヤモンド ツァボライト
虎 リング BRD 約0.90ct TS 約0.04ct
重量:約7.1g 最大幅:約11.5mm 最小幅:約2.5mm
高さ:約7.5mm 対応サイズ:8~20号 リサイズ不可

9 5046565 ¥148,000-

K18YG/PG ブラウンダイヤモンド
& ブラックダイヤ(トリート) Bunny
ペンダントトップ BRD 約1.39ct
BLD 約0.01ct
重量:約4.6g 縦:約27.0mm 横:約15.0mm
高さ:約8.0mm パチカン内径:約3.0×2.0mm

10 5011287 ¥113,000-

純金 ダイヤモンド(リリーダイヤカット)
リング D 約0.07ct(LI)
重量:約4.5g 最大幅:約4.5mm 最小幅:約4.5mm
高さ:約2.0mm 対応サイズ:10~18号 リサイズ不可

11 5045513 ¥218,000-

K18YG ブラウンダイヤモンド リング
BRD 約1.20ct
重量:約8.4g 最大幅:約9.5mm 最小幅:約4.5mm
高さ:約3.0mm 対応サイズ:8~20号 リサイズ不可

12 5030770 ¥168,000-

K18YG H&C ブラウンダイヤモンド &
ブラウンダイヤ ミルグレイン ペンダント
トップ BRD 約0.25ct BRD 約0.95ct
重量:約5.4g 縦:約34.0mm 横:約23.0mm
高さ:約7.5mm パチカン内径:約6.5×3.5mm

Traditional Style

厳選された逸品を世界の産地より

アメリカ・ユタ州 Wah Wah山脈由来の
レッドベリルドイツが誇る希少石
アウイナイト

13



14

色の良い原石からカットされた
上質なクンツァイト

15

1石で1ctを超えるものは研究機関に収蔵されているものと肩を並べる逸品。“宝物”と言えるサイズの石に輝くダイヤモンドを添えて、群青色をより引き立てています。コレクターの垂涎の的のジュエリー。

本山脈は現在採掘が終了し、歴史的にも意味のある宝石の一つになりました。端にわずかに見えるベリルの象徴的な内包は、世界でただ一つの証拠。1ct以上を保った貴重な石が台座の角ダイヤモンドと調和し、端正な表情を作り出しています。

素質を活かすカットが施されたことで、ドラマチックな濃淡のモザイクパターンが宝石全体にバランスよく呈されています。輝きも見事に引き出されており、宝石の名に相応しい仕上がり。上品でエレガントなリングをお楽しみください。

13 5040075 ¥2,980,000-

PT950/純プラチナ アウイナイト
ダイヤ(リリーダイヤカット) リング
HA 1.131ct D 1.53ct(LI)

重量:約11.0g 最大幅:約12.0mm 最小幅:約3.0mm 高さ:約7.5mm
基本サイズ:14号 リサイズ不可

14 5035647 ¥1,680,000-

PT950 レッドベリル ダイヤ(リリーダイヤカット) リング
BE 1.374ct D 0.54ct(LI)

重量:約5.4g 最大幅:約8.5mm 最小幅:約2.0mm 高さ:約4.0mm
基本サイズ:13号

15 5047804 ¥598,000-

PT950 クンツァイト(無処理) ダイヤ リング
KU 12.044ct D 0.80ct

重量:約11.9g 最大幅:約15.9mm 最小幅:約2.0mm 高さ:約10.5mm
基本サイズ:13号 リサイズ不可

THE BIRTHSTONE of SEPTEMBER

9月の誕生石 [サファイア]

<https://gstvfan.jp/category/coordinate/birth-stone>

「誕生石」はこちらから



タイ産 ロイヤルディープブルー サファイア



16

中石を生かす華やかな取り巻きと
立ち上がりのあるデザインが高級感を醸し出す
スタイリッシュなリング。

16 5047198

¥17,900,000-

PT950 タイ産 ロイヤルディープブルーサファイア ダイヤ (リリーダイヤカット) リング
SA 16.92ct D 2.48ct (LI)

重量:約16.6g 最大幅:約21.5mm 最小幅:約2.5mm 高さ:約8.0mm 基本サイズ:13号 リサイズ不可

スリランカ産ブルーサファイア



17

美しいお色味から海と波飛沫を
イメージして仕立てた躍動感ある
ジュエリー。

17 5051054

¥998,000-

PT950 スリランカ産サファイア ダイヤ リング
SA 4.329ct D 0.68ct

重量:約11.8g 最大幅:約20.5mm 最小幅:約3.5mm 高さ:約5.5mm
基本サイズ:13号 リサイズ不可

スリランカ産非加熱スターサファイア



18

中石の美しい輝きと、ダイヤモンドの
きらめきが合わさって神秘的な印象。

18 5050359

¥998,000-

PT950 スリランカ産非加熱スターサファイア
ダイヤ (リリーダイヤカット) & ダイヤ リング
SA 9.273ct D 0.57ct (LI) D 0.39ct

重量:約12.3g 最大幅:約15.0mm 最小幅:約2.0mm 高さ:約9.5mm
基本サイズ:13号 リサイズ不可

ピンクサファイアの一粒リング



19

ダイヤモンドを2重に取り巻いて、
華やかにお仕立て。

19 5015788

¥448,000-

K18WG ピンクサファイア ダイヤ リング
PS 2.00ct D 0.45ct

重量:約4.3g 最大幅:約13.5mm 最小幅:約1.5mm 高さ:約7.0mm
基本サイズ:10.5号

照りがよく上品な色が特徴の グリーンサファイア



20

幅広デザインの爽やかな色味で、
デイリーユースにもおすすめ。

20 5047426

¥198,000-

K18WG グリーンサファイア ダイヤ リング
GS 約3.50ct D 約0.15ct

重量:約7.0g 最大幅:約12.0mm 最小幅:約2.5mm 高さ:約3.0mm
対応サイズ:8~20号 リサイズ不可

IDAR-OBERSTEIN
NATURE MOTIF

有機的な葉をエレガントかつダイナミックに表現。
横向きでオメガチェーンに通すのもおすすめ



21

21 5011922 ¥798,000-

PT950 グリーントルマリン ダイヤ ペンダントブローチ
T 18.52ct D 1.60ct
重量:約23.2g 縦:約90.0mm 横:約38.0mm 高さ:約7.5mm

IDAR-OBERSTEIN
STONE CAMEO

アップルグリーンの石が
生き生きとした王女の表情を
引き立てる作品



22

「プリンセッサ」
(Princessa)

22 エルヴィン・パウリー作 [手彫り作品]
5057947 ¥998,000-

K18YG エルヴィン・パウリー 手彫り クリソプレースカメオ
ダイヤ ペンダントトップ カメオ 約49×38mm D 約0.02ct
重量:約22.5g 縦:約60.0mm 横:約38.0mm 高さ:約8.0mm
パチカン内径:約6.0×4.0mm

ユニークモチーフが 「ロマンチック」に ワンアクセント!



23

「パヴェフラワー」
耳元へ、一輪の花。動きがあり、
シンプル過ぎないデザインで、
単体でもその日のコーデを
引き立てます。



24

「ファンタジーブローチ」
幻想的なトンボのジュエリー。
チェーンを通してペンダントとしても
お楽しみいただけます。

「ボタニカル」
葉が瑞々しい
オリーブの樹。

25



GSTV
2022
coordinate
9
September Coordinate



ロマンチックな装いが似合う晩夏。
存在感あるモチーフジュエリーで、甘さの中にもこなれ感をプラス。

23 5048490 ¥198,000-
K18WG デマントイドガーネット ダイヤ
フローラルパヴェピアス
DTG 約0.16ct D 約0.74ct
重量:約2.2g 縦:約12.5mm 横:約13.0mm
イヤリング:5048491 (+8000円)

24 5047230 ¥498,000-
K18YG ダイヤモンド
レインボームーンストーン ラピスラズリ
エナメルトンボ ペンダントブローチ
D 約1.40ct MO 約0.40ct
重量:約14.5g 縦:約60.0mm 横:約79.5mm
高さ:約8.5mm バチカン内径:約9.0×4.0mm

25 5029322 ¥138,000-
K18GG ブラウンダイヤモンド リング
BRD 約0.45ct
重量:約6.5g 最大幅:約23.5mm 最小幅:約1.9mm
高さ:約2.5mm 対応サイズ:8~20号



NECKLACE STYLES

26 5044675 ¥328,000-

純プラチナ ワイドマーキスデザインネックレス
重量:約20.0g 長さ:約45cm 幅:約13.5mm
アジャスター約5cm

27 5059789 ¥158,000-

K18WG サークルステーションデザインネックレス
重量:約8.0g 長さ:約80cm 幅:約2.0-20.0mm

28 5057839 ¥89,800-

K18YG ミニベタル8連 ロングネックレス
重量:約4.7g 長さ:約60cm 幅:約5.0mm
スライドアジャスター約5cm

29 5059790 ¥139,000-

K18YG/WG 2カラーマーキスデザインネックレス
重量:約7.0g 長さ:約79cm 幅:約4.5-7.0mm

GSTVがご紹介するネックレスチェーン。

長さ、種類、豊富に取り揃えております。
単体でも、ペンダントトップをご購入する際のセットアップとしても、是非お楽しみください。

STYLING

— スタイリング —

CHAIN NECKLACE

チェーンネックレス



BROWN DIAMOND

ブラウンダイヤモンド

存在感抜群のチェーンネックレスは、優しいきらめきのブラウンダイヤモンドジュエリーとの相性抜群。



30 5058055 ¥1,180,000-

K18YG グランドローブ
ロングネックレス
重量:約60.0g 長さ:約60cm 幅:約10.0mm

31 5044588 ¥298,000-

K18YG ブラウンダイヤモンド
ミステリーセッティング リング
BRD 約2.60ct
重量:約6.9g 最大幅:約13.0mm 最小幅:約3.0mm
高さ:約5.0mm 対応サイズ:8~20号 リサイズ不可

32 5048363 ¥228,000-

K18YG ブラウンダイヤモンド
楽ラスブ プレスレット
BRD 約1.60ct
重量:約8.4g 長さ:約16.5cm 幅:約2.5mm

33 5050019 ¥148,000-

PT950/K18YG
ファンシーイエローダイヤモンド リング
YD 約0.13ct
重量:約8.2g 最大幅:約12.0mm 最小幅:約2.0mm
高さ:約2.5mm 対応サイズ:8~20号

aura+I

オーラ プラス アイ

何か、新しいことをはじめよう。

ちょっといつもの自分と違う、何か新しいことを始めるきっかけに。
その日の気分のカラーをまとい、自分のオーラへと変えていこう。



34

33

35

34 5047553 ¥148,000-

K18YG デマントイドガーネット ダイヤ
リング DTG 約0.45ct D 約0.15ct
重量:約3.9g 最大幅:約11.5mm 最小幅:約2.0mm
高さ:約3.0mm 対応サイズ:8~20号

35 5046287 ¥108,000-

K18YG/PT950 ファンシーイエロー
ダイヤモンド & ダイヤ ペンダントトップ
YD 約0.32ct D 約0.13ct
重量:約2.2g 縦:約11.5mm 横:約11.5mm
高さ:約6.5mm パチカン内径:約3.5×1.8mm
※チェーンはイメージのため、付属しません。

Twinkle Star

★キラキラ星★

ジュエリーで表現する夜空にまたたく星々。
流れ星や土星の輪っかなど、さまざまな星の様子をお楽しみください。



36 5048584 ¥218,000-
K18WG ダイヤモンド Twinkle ピアス
D 約0.90ct
重量:約3.2g 縦:約21.5mm 横:約13.0mm
イヤリング:5048585(+8000円)

37 5041445 ¥149,000-
純金 ダイヤモンド リング D 約0.08ct
重量:約6.3g 最大幅:約8.0mm 最小幅:約2.0mm
高さ:約2.0mm
対応サイズ:8~18号 リサイズ不可

38 5049579 ¥128,000-
K18WG ダイヤモンド スター
ペンダントトップ D 約0.65ct
重量:約2.5g 縦:約16.0mm 横:約17.0mm
高さ:約5.5mm パチカン内径:約6.0×2.0mm

39 5039632 ¥228,000-
K18WG ダイヤモンド ペンダントトップ
D 約1.10ct
重量:約5.9g 縦:約37.0mm 横:約32.0mm
高さ:約2.6mm パチカン内径:約4.0×3.0mm

40 5046308 ¥189,000-
PT950 ブラジル産 パライバトルマリン
ダイヤ リング
PRT 約0.25ct D 約0.20ct
重量:約3.7g 最大幅:約6.5mm 最小幅:約2.0mm
高さ:約3.5mm 対応サイズ:8~20号 リサイズ不可

41 5034504 ¥598,000-
PT950/K18YG ダイヤモンド (リリー
ダイヤカット) メテオライト リング
D 約1.30ct (LI)
重量:約7.4g 最大幅:約21.0mm
最小幅:約2.0mm 高さ:約4.0mm
対応サイズ:8~20号 リサイズ不可

9月の番組チェック!

9月17日(土)
新番組スタート!
**YOU様の
ブランチ**
毎週土曜 11:00~

~お客様に感謝を込めて~
GSTVポイント2倍/
**プレミアム
DAY**
「人気商品」
や「新作」など
お楽しみに!!
普段はご紹介できない
特別な商品が目白押しの日
開催期間: **9月7日(水)**
ポイント2倍 9月6日(火) 24:00 (9月7日(水) 0:00)
対象期間: ~ 9月8日(木) 7:59まで
※21:00 見つかる!GSTVファンアワーは休止

GSTVポイント2倍/
**半期決算☆感謝祭
3DAYS**
9/28(水)~30(金)まで
ポイント2倍 対象期間: 9月27日(火) 24:00 ~ 10月1日(土) 7:59まで
(9月28日(水) 0:00) ※21:00 見つかる!GSTVファンアワーは休止

BS放送 特別追加枠	BS-TBS	●9月24日(土) 14:00~14:59
	「麗しの宝石ショッピング」	●9月28日(水) 16:00~16:59

放送変更のお知らせ 9月の毎週水曜17:00枠の「アニマル&モチーフアワー」は全て休止

※放送スケジュールはやむをえず変更させていただく場合がございます。ご了承ください。

フォロー＆登録してね♪ / GSTV公式SNS紹介

今や身近なコミュニケーションツールとして欠かせないSNS。
GSTVの公式SNSでも様々な情報やコンテンツを発信しています!
フォロー＆登録お待ちしております♪

Instagram
ジュエリー写真が
たくさん!!
フォロー＆いいね
をお願いします!
ID: @gstv_official
https://www.instagram.com/gstv_official/
GSTVのジュエリーをピックアップして紹介中!

Twitter
ジュエリー情報通は
要チェック!
@GSTV_jp
https://twitter.com/gstv_jp
GSTV最新情報を
チェック!
GSTVのイベント情報やバズりそうなジュエリーも紹介中!

YouTube
チャンネル登録
お願いします!
GSTVofficial
https://www.youtube.com
/c/GSTVofficial
GSTVが
本気で取組む
YouTube!
電撃が走る宝石
トルマリン
動画コンテンツ
続々配信中!
宝石の知識やコーディネート提案など話題の動画を配信!

Facebook
オススメ商品や
セール&イベント情報も!
GSTV www.facebook.com/gstv.jp

Youtubeで絶賛配信中!! 無料で学べる! GSTVの宝石大学/
GSTV 宝石大学 #35
トルマリンの最高峰
プライベートトルマリン
GSTV 宝石大学 検索
#1「宝石とは?」
#2「世界四大宝石とは?」
#3~5「ダイヤモンドについて」
#6~11「ルビー・サファイアについて」
#12~14「宝石の加熱・非加熱について」
#15~16「誕生石について」
#17~20「エメラルドについて」
#21~22「アレキサンドライト」
#23~24「伝説の宝石について」
#25~26「トルマリン」
#27~29「宝石の街&甲府事業所」
#30~33「キャスト製法とは?」
#34「GSTVのとある取り組みとは?」

GSTVをテレビで楽しむ!

リビングでゆったり、いつものテレビで。

GSTVはBS放送やCS放送、またはケーブルテレビでお楽しみいただけます。

J:COM 202ch

1 **CS** ボタンを押します。

2 番組表 ボタンを押します。

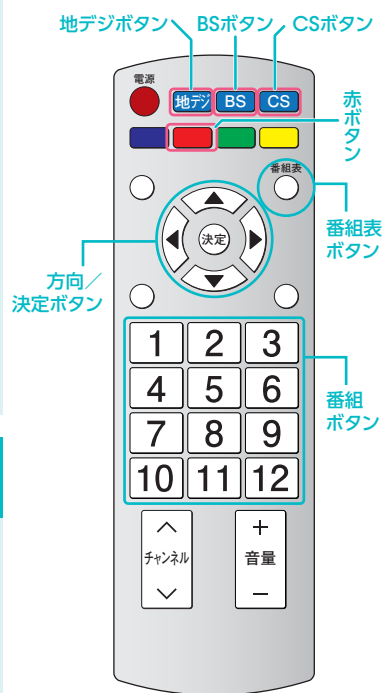
3 方向ボタンの◀▶を押して GSTV (202ch) を選択して (決定) ボタンを押します。

J:COM 全国コミュニティチャンネル

1 **地デジ** ボタンを押します。

2 番組表 ボタンを押します。

3 方向ボタンの◀▶を押して 地域毎のチャンネルを選択して (決定) ボタンを押します。



リモコンのイラストは一例です。機器により、ボタンの配置が異なりますのでご了承ください。

J:COM 全国コミュニティチャンネル
 〈札幌・仙台・関東〉地上デジタル10ch
 〈熊本〉地上デジタル11ch
 〈関西・九州〉地上デジタル12ch
 〈下関〉地上デジタル111ch
 (9:00~10:00, 24:00~26:00)

BS-TBS 視聴無料 毎日放送
 GSTV 麗しの宝石 ショッピング BS6 (161ch)

BSフジ 視聴無料 月・金放送
 ジュエリーライフ11 ジュエリーナイト11 BS8 (181ch)

1 **BS** ボタンを押します。
 または
 2 番組ボタンの **6** **8** を押します。
 もしくは、
 番組表 ボタンを押します。
 方向ボタンの◀▶を押して 161chまたは 181chを選択して (決定) ボタンを押します。

BSフジ 視聴無料 月・金放送
 BS8 サブチャンネル(182ch)

上記1、2の手順で BSフジ(181ch)を選択後、赤ボタンを押しします。

スカパー! 視聴無料 24時間
 スカパー!光 527ch

ひかりTV 153ch

1 **CS** ボタンを押します。
 2 番組表 ボタンを押します。
 3 方向ボタンの◀▶を押して 527chまたは 153chを選択して (決定) ボタンを押します。

BS-TBS 『麗しの宝石ショッピング』、
BSフジ 『ジュエリーライフ11 (イレブン)』『ジュエリーナイト11 (イレブン)』『ジュエリーライフNEXT(ネクスト)』
 また、**J:COM** 『華麗なる宝石ショッピング』『ジュエリーライフNEXT(ネクスト)』 大好評放送中です。
 お気軽にGSTVをお楽しみください。

BS放送 *月によりプログラムが変更になる場合があります。

BS-TBS
BS6 (161ch)

視聴無料 毎日放送

BSフジ
BS8 (181ch)

視聴無料 月・金放送

サブチャンネル(182ch)で放送中!

放送局	放送時間	曜日						
		月	火	水	木	金	土	日
BS-TBS BS6 (161ch)	09:00~ 1時間放送	月	火	水	木	金	-	日
	10:00~ 1時間放送	-	-	-	-	-	土	-
BSフジ BS8 (181ch)	「ジュエリーライフ11」	月	火	水	木	金	-	-
	「ジュエリーライフNEXT」(サブチャンネル・182ch)	月	火	水	木	金	-	-
	「ジュエリーナイト11」	月	火	水	木	金	-	-
BS-TBS BS6 (161ch)	24:00~ 1時間放送	月	火	水	木	金	土	日
	25:00~ 1時間放送	月	火	水	木	金	土	日

CS・ケーブルテレビ放送 *月によりプログラムが変更になる場合があります。

放送局	放送時間	曜日						
		月	火	水	木	金	土	日
		10:00~ 1時間放送	月	火	水	木	金	土*
J:COM スカパー! ひかりTV	12:00~ 1時間放送	-	-	-	-	-	土	日
	「ジュエリーライフNEXT」	月	火	水	木	金	-	-

*土曜10時は「麗しの宝石ショッピング」

一口メモ GSTVは自社スタジオから 朝8時~翌26時まで毎日生放送! それ以外の時間は、録画放送を放映しています。

一口メモ BS放送やケーブルTVをお楽しみいただくためには専用のアンテナか、各地域のケーブルテレビにお申し込みいただく必要があります。

近山晶コレクション見聞

第2回 ～宝石は美であり科学である～

大久保洋子さん&大久保絵弥さん インタビュー②

本年5月よりGSTV本社にて、“宝石学の父”と呼ばれる近山晶氏が世界中から収集した約3万点の内の稀少価値の高い原石・宝石を展示した「近山晶コレクション」のGSTVファンに向けて初公開が始まりました。「宝石は美であり科学である」という信念を持ち、宝石に関わる人々のため生涯をかけ調査・研究を重ね宝石学の普及に努めた近山晶氏。本連載ではそんな「近山晶コレクション」に関わる知見をご紹介します。



近山 晶(ちかやま あきら)

1921(大正10)～2007(平成19)
山梨県甲府生まれ。

略歴

山梨大学工学部卒業。山梨大学講師、山梨県立宝石美術専門学校講師などを務めた。

1952(昭和27年)山梨県立研磨工業指導書の研究主査として硬脆材加工を指導、

1971(昭和46年)技術士となる。

1966年(昭和41年)にイギリス宝石学協会ディプロマ会員(FGA)の資格を取得、カナダ宝石学協会名誉資格会員(CG)をはじめ、ブラジル・スリランカ・中国など世界各国の宝石学協会の名誉会員を務め、宝石学の普及に寄与した。

国際宝石学会議(IGC)名誉メンバー。全国宝石学協会専務理事、宝石学会(日本)常任評議員、日本技術士協会名誉会員など歴任。

1979年(昭和54)に近山晶宝石研究所を設立。

2007年(平成19)逝去

「鉱物や宝石を愛する人々のために」

GSTVにゲスト出演されている近山氏のご息女・大久保洋子さん、ご令孫・大久保絵弥さん。前回に引き続きインタビューをさせていただきました。

※本記事のロング・バージョンは後日、前編と合わせてGSTVのWEB(<https://gstvfan.jp/>)にて公開予定です。



大久保 洋子(おおくぼ ようこ)

宝石学の父 故 近山晶氏の長女である彼女は、FGA(英国宝石学協会)の資格を最年少で取得し、現在は国際宝石学会議の日本代表として活躍中。親近感あふれる解説はお客様から絶大な支持を得ております。

大久保 絵弥(おおくぼ えみ)

祖父は「宝石学の父」と呼ばれた 故 近山 晶氏、母は大久保洋子氏。FGA・DGA(英国宝石学協会)資格取得。ファッションも含め、ジュエリートレンドを解説するジュエリーアドバイザー。

編集部(以下、編)——お二人から、近山先生について印象に残っているエピソードがあれば伺いたいです。

大久保洋子(以下、洋)——ご縁あって、私もGSTVに出演させていただいておりますが、父はまさか孫まで宝石に関わる仕事をするとは思ってなかったんじゃないかしら。

大久保絵弥(以下、絵)——そうよね…、祖父が亡くなる前まで宝石とは関係のない業界で働いていました。

祖父が亡くなった時、ちょうど30歳になった私は今後の人生をどのように生きたいかと考えていた時でした。ふと、子供の頃に遊びに行っていた祖父の家のことを思い出しました。祖父は世間一般的な「おじいちゃん」とは全く違うタイプで、一緒に遊んでくれることはあまりなく、私がいたとしても意に介さずに部屋にこもって学問を続けるような人。子供時代の私は好奇心旺盛で、研究室を覗き、そこで遊んだりしていました。その時に、「カルサイトは字を透かしてみると楽しいよ」、「これはアンモナイト。少し削ってみる？」など、宝石に触れさせてくれて。

ちょうど七回忌の時に色々と思い出して、「祖父を夢中にさせた宝石とは一体どんなものなのだろう」と興味を持ち、英国宝石学協会の教育を受け始めました。

洋——父が研究熱心だったのは、鉱物や宝石を愛する日本の方々に正しい知識を得て欲しいという思いが強かったからでしょう。そのために自分自身の目で鉱山を視察して、正確な情報を業界に発信していました。亡くなるまでその姿勢は変わらず、研鑽の日々でした。

宝石学普及に努めていた当時、宝石用顕微鏡を某社と父で共同開発しました(当時は宝石学が今ほど発展しておらず、顕微鏡で内包物<インクルージョン>を発見する

ことが宝石の特定条件であり重要な手掛かりになっていました)。

「宝石は科学である」という信念のもと、顕微鏡の使い方をはじめ、宝石を見極めるためのたいへんに厳しい学問を習得する「近山ゼミ」を全国各地で開催して、多忙な時期を送っていたことを思い出します。アメリカ・ツーソンへは毎年2月に必ず出かけていました。世界中からの新しい情報を得たり、1年ぶりに会う方々からの知識の共有や、珍しい石の購入は非常に有意義な人生のひと時だったと思います。無駄なく有効に時間を使っていました。毎年同行していたので、学ぶことが多く、今も心の財産として数々の言葉が脳裏をかすめます(※)。世界中歩き回って、航空地図に自分の足跡を全て綿密に記入したり、イラストや地図を自ら書き、世界に類を見ない宝飾宝石事典を70歳で作成、その情熱には驚かされました。

絵——本当にすごい！ 宝石業界に携わるようになってから感じているのは宝石の持つ神秘、そして宝石学の奥深さ。携帯電話がなく今よりずっと情報を得にくい上に、海外へ気軽に行くこともできない時代に見聞をひろめ、自ら得た情報を国際会議で発表したり、国内の業者や生徒に教える為の、祖父のたゆまぬ研鑽の姿勢。販売するために石を購入するのではなく、学問用、また研究のために世界各地から様々な鉱物や宝石を収集し続けていたというのも物凄い情熱で、改めて祖父の偉大さを感じます。

祖父の情熱そのもののミュージアムを通して、お客様にもより宝石についてご興味を持っていただきたいと思います。

※洋子さんの「心の財産」となった 近山先生の言葉

- ・ 情報と整理
- ・ 六十歳はまだまだ
- ・ その日のうちに
その日のことはやり遂げる
- ・ 人間は究極におかれなくてはいけない、
それが次のステップになる



在りし日の展示室

皆様からの よくある質問

Q1 リングやネックレスのサイズ変更は可能でしょうか？
ショールームで相談可能です。ぜひお問い合わせください。(ショールーム情報は44、45ページを参照ください)

Q2 ピアス(またはイヤリング、チャーム)を片方だけ無くしてしまいました。片耳分だけ、作製いただけますか？
作製可能なものもありますので、GSTVお客様サービスセンターへお問い合わせください。

Q3 店舗で購入した際に電話番号を登録したところ、WEB会員登録でその電話番号が登録できなくなりました。
同じ電話番号では重複して登録ができないため、別の電話番号でご登録いただくか、GSTVお客様サービスセンターへお問い合わせください。

Q4 購入を検討していたジュエリーがホームページから消えていました。お気に入り登録をしていますが、そこにも表示されませんでした。これは完売して購入ができないということでしょうか？
完売したアイテムは、取り下げしております。アイテムによっては電話で購入可能なものもございます。お問い合わせください。

Q5 クーポンをいただいたのですが、有効期限内に使用しないと失効しますか？
期限内にご使用いただかないとクーポンは失効いたします。ぜひこの機会にジュエリー購入をご検討ください。

Q6 ポイントの有効期限を教えてください。最後にポイントを取得した日から1年間有効です。

GSTVお客様サービスセンター
0120-170-243 受付時間 | 12時30分～21時

今月の お客様の声

指輪のリフォームが始まった時、ネックレスのリフォームもできたらいいな、と思っていたら、ついに始まったのですね！早速リフォームの依頼をしました。出来上がりが楽しみです。

スタッフ：リフォームにたくさんの反響を頂いています！お客様の想いが詰まった大切なお品物をお預かりするため、スタッフは喜びと同時に、身が引き締まる心地で対応しております。一つ一つの工程を、より丁寧に取り扱い、製作しておりますので、お手元に届くのを楽しみにお待ちしております。

GSTVを観るようになってから、お洒落に興味をもち、華やかな小物や洋服を買うようになりました。実際に使うシーンに着用した提案があると、もっとよいと思います！

スタッフ：番組をきっかけに、お洒落に興味をもっていただけたとのこと、大変嬉しいです。ジュエリーや小物など、興味が広がると、生活がより華やかになりますよね。これからもGSTVでお客様の生活がますますお洒落で豊かなものになりますように！商品紹介の方法もご満足いただけるよう、スタッフ一同工夫してまいります。どうぞご期待ください！

皆様の声
お待ちしております！

番組へのご意見・商品のリクエスト
jp-studio@gstv.jp

WEBサイトへのご意見・お問い合わせ
support@gstv.jp



毎週、GSTV番組ガイド誌「GSTV FAN」掲載ジュエリーを紹介しつつ、お客様からのリクエストやご意見メールをご紹介。また、様々なお題でお客様からの投稿を募集し番組で発表!
今月は7月に募集した「私の心地いい音」の大賞を発表します!

7月に募集した「私の心地いい音」大賞をご紹介します!!



麗しの宝石ショッピング 最後の辻さんの一言「おやすみなさ~い」

PN. つっちーいっちーさん

フープピアスをつけた時にポストがキャッチにきちんとハマった証の「カチッ」

PN. アターシャ・キンスキーさん



バスケットのスリーポイントが完璧に決まりボールがリングに入った時の「パッサ」

PN. わが家の猫にジュエリーは遊び道具さん

自動販売機のお釣りが返ってくる音「チャリン チャリン」

PN. ハレハレ君さん



飛行機が着陸し、ホッとした時に流れる客室業務員のアナウンス「皆様の次のご搭乗をお待ちしております」

PN. わが家の猫にジュエリーは遊び道具さん

ツクツクボウシの鳴き声「ツクツクボウシ・ツクツクボウシ・・・」

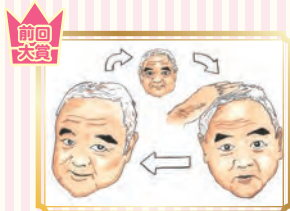
PN. スターナイトさん

9月のお題! 私からはこう見えます~!
~フォースシーズン~

MC&コメンテータ&モデルの似顔絵とキャッチコピーを募集!



「GSTVの女王 太久保洋子先生」 PN. かすみさん



「オープニングの菊地康雄さん」 PN. アターシャ・キンスキーさん

みつかる! GSTV FAN アワー 「みつかる! オーダージュエリー」

番組でお客様にリクエストいただいたアイテムを実現&紹介!

リクエスト① PN. りえちんさん

いつも楽しく拝見しています。商品ID 5033560 「PT950/K18YG/PG ダイヤモンド フェザータッチイヤリング D約0.28ct」のピアスを作ってほしいです。MARIさんデザインで目黒さんが大変おススメということで、デザインもすごく気に入ったのでどうしても欲しかったのですが、ピアス派なので購入をあきらめました。難しいでしょうか???

元のフェザータッチイヤリング



左)ID: 5033560 PT950/K18YG/PG ダイヤモンド フェザータッチイヤリング D 約0.28ct

ご希望にお応えして

ピアス誕生!!

右)ID: 5044192 PT950/K18PG/YG ダイヤモンド ピアス D 約0.30ct

スタッフより: 価格を抑えるためにスタッドピアス(キャッチ式ピアス)で作成しました。

リクエスト②

PN. 土囊型のモンタナサファイアさん

5018659のK18PGフェザータッチイヤリングをK18PGフープピアスにしたい。

右)ID: 5018659 K18PG ブラウンダイヤモンド フェザータッチイヤリング BRD 約0.90ct

元のフェザータッチイヤリング



ご希望にお応えして

フープピアス誕生!!

右)ID: 5038570 K18PG ブラウンダイヤモンド ローズ ピアス BRD 約0.90ct



ピアスご依頼の際のポイント!

特にご指示がなければスタッドピアスで作成致します。

スタッドピアス (キャッチ式ピアス)



フックピアス



フープピアス



番組へのリクエストやご意見はコチラ

jp-studio@gstv.jp

「GSTV FANアワー宛」と明記してメールを送信してください。

プロデューサー Yo! からのお願い...



ご応募お待ちしております!

毎回募集するお題で大賞に選ばれた方には、ご希望の出演者のサイン入り番組ガイド誌 GSTV FANをプレゼント!

The KIWAMI of KIWAMI JEWELRY

宝石王子[®] 極みの中の極み

— 大松 彰の —

毎週土曜日放送の「極みの宝石ショッピングアワー」でご紹介した商品の中からさらに厳選した「極みの中の極み」ジュエリーを取り上げてまいります。

「極みの宝石ショッピングアワー」
毎週土曜19時～

第9回



彩の秋にふさわしい宝石たちの美の競演をご覧くださいませよう!



宇宙創世の物語か、
はたまた妖精たちの舞い踊りか…

極

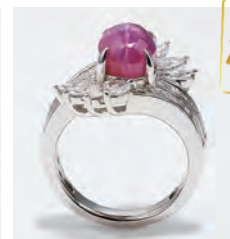


ID: 5050584 PT950 ブラックオパール(特優)
H&Cダイヤ(リリーダイヤカット) リング BO 7.764ct D 3.32ct(LI)

「極み」解説



いやはや、ここまで見事に条件の揃ったブラックオパールを見ることは今後ますます少なくなるでしょう。程よいドームは場面も出せて、ボリューム感も同時に表現され、背面の黒も全体にきれいに渡り、斑の出方をバックアップ。肝心のその斑もきれいで鮮やか、動かしたおりに宇宙創世の物語か、はたまた妖精たちの舞い踊りか、見られない色はないのではというぐらい、色と輝きの天体ショーを見せてくれます。通常の斑のパターン例には収まらない、このオパールしかないプレシャスパターンをお楽しみいただけます。特別ルートで買い求めた逸品だそうなので、あるうちに一度ご覧いただきたい絶品です。



極



とんでもないスタールビー、しかもミャンマー産
宇宙的な世界観を余すことなく堪能

「極み」解説



ID: 5050186 PT950 ミャンマー産非加熱スタールビー ダイヤ リング RB 7.206ct D 1.21ct

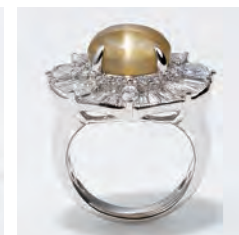
続いても今までご紹介したことがおそくないのではという、とんでもないスタールビー。しかもミャンマー産のもの。まずは圧倒的な透明感にちょっと引いてしまうぐらい驚きます。おそらくスターが出なくても完全に溶け合った美しさには圧倒され、かなり高い評価をいただくでしょう。おかしなことになりますが、インクルージョン入ってないんじゃない!?くらいにみえますが、

入ってなければスターにはなりませんよね。その肝心のスター効果もまるで打ちあがった花火が六方向に分かれるように、立体的に映るのです。一本スターが途切れるところはありませんが、余りある美しさを誇ります。デザインも流星のイメージでということですので宇宙的な世界観を余すことなく堪能できます。もうこういうレベルは二度と見られないかも、



極

会心のキャッツアイ、10ct越え!!
スリランカ産



「極み」解説



さてさてこちらもお会心のキャッツアイ、10ct越え!! 2ctクラスもご紹介がままならないのに、いきなり大物登場です。しかも品質も抜群。そもそもインクルージョンがいっぱい入れればきれいな目が出やすくなりますが、その分透明感は少なくなります。しかしながら

前述のスタールビー同様にきれいに目が出ながらも透明感がしっかりとあります。ボディカラーは緑味の明るいカラー、金目(目が金色の超レアタイプ)ではありませんが、さすがスリランカ産と言わしめる大粒です。ぜひコレクションに加えていただきたいものです。

ID: 5050189 PT950 スリランカ産クリソベリルキャッツアイ
H&Cダイヤ(リリーダイヤカット) & ダイヤ リング CB 10.096ct D 0.30ct(LI) D 2.12ct

大松 彰 — Akira Omatsu 2015年秋 FGA (英国宝石学協会正会員) 取得、ジュエリーコーディネーター1級、天然石検定1級、真珠のプロSA (シニアアドバイザー) ※「宝石王子[®]」は大松彰の登録商標です。

「資産価値」としてのジュエリー

監修：古屋 聡

最近、身につけるだけでなく「資産価値」としてジュエリーが注目されています。理由はさまざまありますが、鉱山からの産出が減ってきていること、そして新興国の富裕層が素晴らしいジュエリーをコレクションする機会が増えていることが主な要因です。そこで世情にそって本連載では「資産価値」の観点からジュエリーを見ていきたいと思います。



第4回

サファイア

青色宝石の中で最も有名なサファイア。ダイヤモンド、エメラルド、ルビーとともに四大宝石のひとつでもあり、現在も資産価値が高い宝石として取引されています。9月の誕生石であるサファイアは見る者に「気品や安定を感じさせる」ことから欧州の王族や貴族に愛されてきた歴史を持っています。1981年、イギリス王室のチャールズ皇太子がダイアナ妃に贈ったサファイアの婚約指輪は有名ですね。

鉱物名はルビーと同じコランダム。「ルビーのお兄さん」といった立ち位置にあり硬度はダイヤモンドに次ぐ硬さを持っています。美しさ・耐久性・稀少性を高いレベルで併せ持ち、緑やピンク、オレンジ色までさまざまなカラーバリエーションをお楽しみいただけるのもサファイアの良さですが、今回は「青色のサファイア」に限定して話を進めていきます。

最も資産価値の高いサファイアはインド/カシミール産。「コーンフラワー・ブルー」と呼ばれる気品と柔らかさを併せ持つ青色が特徴で19世紀後半に発見されるも短い期間しか採掘できなかった伝説のサファイアです。のちにパキスタン側からの採掘も行われたのですが赤みの強い紫色の素材が多く伝説の再来にはいたりませんでした。コーンフラワー・ブルーに近似した青色はビルマやスリランカ、マダガスカルからも産出されることがあり「カシミール・タッチ」と呼ばれ高値で取引されています。

ビルマ(ミャンマー)産のサファイアはとにかく原石の青色が美しい。加熱などの処理を必要とせずとも純色の青を得ることができるため人気が高い!ですが産出量が少ないので買付け時に苦労する素材でもあります。

スリランカ産の「セイロン・ブルー」も評価の高いサファイア。他産地と比べて圧倒的に透明度が高く鮮やかな輝きを放ちます。色は若干の紫色を帯びており濃度は淡いものから濃いものまで幅広く採掘されます。またマダガスカル(東アフリカ)でもスリランカに近い特徴を持った



上) インペリアルカシミール (サザビーズ)

出典: Sotheby's
<https://www.sothebys.com/en/auctions/ecatalogue/2014/magnificent-jewels-jade/ite-hk0523/lot.1938.html>

左) アジアの青い美人(クリスティーズ)

出典: CHRISTIE'S | A SPECTACULAR SAPPHIRE AND DIAMOND NECKLACE
<https://www.christies.com/en/lot/lot-5844924>

サファイアが産出されており、現在稼働している鉱山としてはビルマ・スリランカ・マダガスカル の3地域が高価に取引されるサファイア産出国として知られています。

上記の他にもタイ、オーストラリア、ナイジェリア、アメリカ/モンタナ州など、世界の多くの地域で個性あふれるサファイアが産出されていますが、近年上述した国からの産出が減少しています。今後サファイアの価格が高騰しすぎないことを祈るばかりです。

産出量減少に伴い、オークションにおけるサファイアの価格も年々上昇しています。2007年、クリスティーズのオークションにて22.66カラットのクッションシェイプサファイアが約3億6千7百万円と、サファイア史上最高価格で落札されました。それを皮切りに、2014年10月・香港のサザビーズオークションでは17.16カラットの「インペリアルカシミール」が約4億3000万円、同年11月にスイスのクリスティーズにてダイヤのネックレスにあしらわれた392.52カラットの「アジアの青い美人(Blue Belle of Asia)」が約20億4000万円で落札され、次々に最高価格が更新されているようです。

世界の国や地域により色の好みによりバラエティがあるのがサファイアの特徴。中東やイギリスは濃い青色を好み、東欧の地域では明るく優しい青色が評価されます。プロのバイヤー同士でも好みに差がでる宝石ですので、外部の評価に惑わされることなく「所見で美しいと感じたサファイアを手に入れてもらうのが良い」と個人的に感じております。

古来からの“愛され石”サファイア。今月が誕生石ということで、今号でも紹介していますが、GSTVには他にも多数取り扱っておりますので是非テレビやWEBもご覧ください。



古屋 聡
Satoshi Furuya

大手鑑別機関や海外オークション会社に勤務した経験を活かし、様々な角度からジュエリーを解説するカラーストーンプロフェッショナル。FGA(英国宝石学協会)資格取得。

GSTVを見て、さわって楽しむ!

GSTVと
お客様を
つなぐ

GSTVイベント情報

2022年9月開催 開催時間: 11:00~18:00

2022年
秋の **ファクトリーセール**

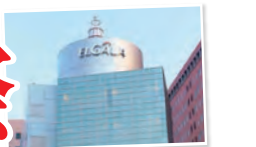
JSM出品受付いたします!

9月9日(金)~9月11日(日)

WHAT CAFÉ (ワットカフェ)

●東京モノレール羽田空港線「天王洲アイランド」中央口より徒歩5分
りんかい線「天王洲アイランド」B出口より徒歩4分[2022年秋]
福岡大感謝祭**9月25日(日)** エルガーラホール
8F 大ホール

●大丸福岡天神店 東館横、西鉄天神高速バスターミナルより徒歩約3分

各会場
にて

- リクエスト受付中!
- コンシェルジュコーナーで
お問い合わせやご相談も!

ジュエリー
無料クリーニング
&メンテナンスオンエア
完売商品蔵出し
アイテムTVではご紹介できない
高額商品も!展示点数
5000点
以上**展示点数は会場規模
により異なります。

感染症対策を万全にしてお待ちしております。

https://www.gstv.jp/thanks_event_list.html ◀ 詳細はこちら ▶

開催日前後の状況が以下の場合、中止・延期をさせていただきます。

東京都に緊急事態宣言 もしくは 開催地に蔓延防止重点措置適用

ご不明点等ございましたら開催状況をご確認下さいませようお願い申し上げます。

GSTVと
お客様を
つなぐ都市に常設
ショールーム

GSTVショールームでは、ご購入いただいた商品のアフターサービスや修理の受付はもちろん、GSTVの商品を実際にお手に取ってお試しください。もちろんその場でのご購入も可能! お近くへお越しの際には、是非お気軽にお立ち寄りください。

ショールームサービス一覧

1 第1日曜日にご購入ポイントが2倍!!

ショールーム限定!
今月は9月4日!!
ご購入ポイントが2倍!!
もちろんプレミアムDAY他、
ポイント2倍DAYも2倍になります。

4 ジュエリー無料クリーニング

お手持ちのジュエリーを
無料で
ピッカピカに
クリーニング!



ショールームスタッフまでお気軽にお声がけください。

2 ご来店ポイントカード配布中!

ショールームにご来店いただけるだけで
スタンプ1個捺印!

10個たまると
3,000円のクーポン
としてご利用いただけます。



※発行から1年間有効、発行店のみでのご使用になります。

5 TVやガイド誌紹介商品のリクエスト承ります

TVや番組ガイド誌 GSTV FAN で
紹介されたジュエリーの
リクエストを承ります!
実際にお手に取って
ご覧ください。



※一部、紹介不可商品がございます。事前にお問合せください。

3 修理・リフォーム・オーダー相談 承ります

ジュエリー修理の窓口として、また
リフォームやオーダーについても
ご相談を承ります。



6 番組ガイド誌 配布中!

GSTVが毎月発行している
番組ガイド誌「GSTV FAN」
ショールームに行けば
必ず手に入ります!

※過去の番組ガイド誌は
ご相談ください。

全店

定休日：毎週水曜日 | 営業時間：11:00～19:00



TOKYO 優雅な気分で楽しいジュエリーデーを

『銀座サロン』 デザイナー在籍

0120-570-771

- 〒104-0061
東京都中央区 銀座1丁目6-8 DEAR GINZA 1階
- ・東京メトロ「銀座1丁目駅」から徒歩約2分
 - 「京橋駅」から徒歩約5分、「銀座駅」から徒歩約6分
 - ・JR「有楽町駅」から徒歩約5分
 - ・都営浅草線「宝町駅」から徒歩約7分

TOKYO スタジオ直結 リクエスト品揃えNO.1!

『天王洲ショールーム』
0120-570-126 デザイナー在籍

- 〒140-0002
東京都品川区東品川2-2-43 T2号棟1階
- ・東京モノレール、りんかい線
 - 「天王洲アイル駅」より徒歩約5分



YOKOHAMA 誠実で明るく楽しいお店がモットーです

『横浜元町ショールーム』

0120-570-423

(045-873-2677)

- 〒231-0861
神奈川県横浜市中区元町
5-181-1 ラ・セルコート元町102
- ・JR根岸線「石川町駅」南口より徒歩4分
 - ・みなとみらい線「元町・中華街駅」より徒歩7分



OSAKA

心斎橋の“隠れ家”サロン

『心斎橋ショールーム』

0120-160-243

(06-6213-6205)

- 〒542-0085 大阪府大阪市中央区
心斎橋筋2-2-22 小丸ビル1階
- ・御堂筋線・長堀鶴見緑地線
 - 「心斎橋駅」から徒歩約5分

KOBE

ルースいっぱい 楽しさいっぱい 夢いっぱい 神戸元町SR

『神戸元町ショールーム』

0120-420-243

(078-333-8000) デザイナー在籍

- 〒650-0022 兵庫県神戸市中央区
元町通2-6-2
- ・JR線・阪神線「元町駅」から
徒歩約3分



FUKUOKA

ゆる〜りのんびりジュエリーの癒し空間

『福岡ショールーム』

0120-730-243

(092-406-3230)

- 〒810-0001 福岡県福岡市中央区天神
2-13-18 天神ホワイトビル2階
- ・地下鉄空港線「天神駅」4番出口から
徒歩約1分



GSTVのFair Priceとは?

鉱山から
ダイレクトに
お客様へ...

石の買付けから製造、販売まで自社で行うGSTV

ダイヤモンドなどの宝石の調達、デザイン画・原型作成、鑄造、下磨き、石留め、仕上げ、検品——。素敵なジュエリーが出来上がるまでには、さまざまな工程があります。GSTVでは、この製造工程を全て自社にて行っています。中間の流通をなくし、無駄を省いてコストダウンを実現しました。



「お客様の立場に立ったものづくり」をするには、素材から製造までのすべてに責任を持つ必要があります。その理念に基づいた商品をGSTVでは誇りを持って「Fair Price」でお届けしております。

石の特性を
熟知した
自社デザイン

GSTV専属のジュエリーデザイナーから生み出される 華やかなオリジナルジュエリー

国際的にも評価されているジュエリーデザイナーと専属契約。石の特性を知り尽くしたGSTVならではのオリジナルジュエリーを展開しております。

オリジナル
商品は
自社で生産

高度な技術者を擁する日本工房と海外工場

GSTVのオリジナル商品は日本工房と海外の提携工場で製造されています。作られる商品はどれも、職人の手によってひとつひとつ丁寧に仕上げられたものです。

GSTVラボ
のこだわり

宝石研究者 阿依アヒマディ博士の協力により設立 GSTV宝石学研究所 (GSTVラボ)

買い付けた宝石は、国内外で著名な宝石研究者である阿依アヒマディ博士の協力により設立した、GSTV宝石学研究所 (GSTVラボ) にて鑑別を実施。通常の鑑別機関では実現できなかった原産地や品質の評価をしております。



GSTVが運営するセカンダリーマーケット JSM ジュエリー・セカンダリー・マーケット

ジュエリーの価値を高めるセカンダリーマーケット

ジュエリー販売の新しい形として、お客様のお手持ちのジュエリーをGSTVが完全サポートで販売するジュエリーセカンダリーマーケット「JSM」。「仲介ってどういうもの?」「中古のジュエリーは大丈夫?」など様々な疑問や不安に、GSTVだからできることを活かして安心安全なサービスを実現しています。

対象商品 ※出品には本人確認書類が必要です。

GSTVで購入された商品

購入価格1点あたり
49,800円(税込)以上

ご注意：商品購入時に付属していたものは、できる限り一緒に出品をお願いします。(紛失の場合、販売額に影響する可能性があります。)

他社で購入された商品

購入価格1点あたり
100,000円(税込)以上

K18以上またはPT850以上の
貴石・半貴石のジュエリー
ルース ※天然石に限ります。

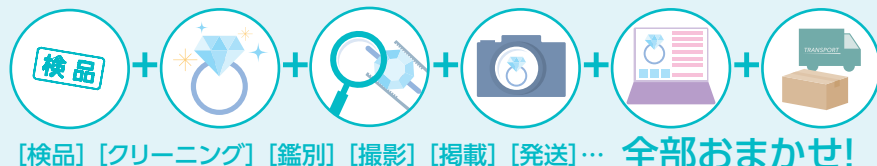
ご注意：他社で購入された商品は「鑑別料金」がかかります。
* 鑑別料金は約3,300円(税込)〜。詳しくはJSMのWEBサイト内にある、「他社で購入された商品の出品の流れ」をご確認ください。

ジュエリーは新しいオーナーの元へ

お客様からお預かりしたジュエリーはJSMスタッフが丁寧に取り扱い。びかびかにクリーニングした後、新しいオーナーの元へお届けします。



JSMなら面倒な出品作業がありません!



※別途、実費や売買成立後に販売手数料を頂いております。

JSMについての詳細はこちらから



ジュエリーを売りたい方も・買いたい方も
JSM WEB サイトへアクセス!

JSM ジュエリー 検索



※JSMはWEBサイトからのお申込み、またはショールームでのお預かりに限らせていただいております。



Instagramでも
アイテム紹介中!

@jasm_jewelry



安心サポート お電話でのご注文方法

一般電話・携帯電話 通話料無料

☎ 0120-570-243 *自動応答によるご注文は、24時間受け付けております。
*自動応答ではご注文いただけない商品がございます。ご了承をお願いいたします。

▼案内に沿ってご希望の番号を押してください。▼

- | | |
|--------------------------------|--|
| 0 新規ご注文 | 4 本日以外のご注文確認、配送指定日時変更 |
| 2 会員登録済みの方のご注文 | 7 自動応答システムのご説明 |
| 3 本日のご注文確認、配送日時変更、キャンセル | 9 会員登録済みの方で、オペレーターによるご注文
オペレーター受付時間 8時~26時 (翌2時) |

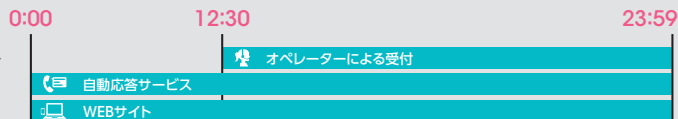
ご注文商品のキャンセルについて (キャンセル受付ダイヤル: 0120-570-243)

キャンセル可能時間 **0:00~23:59まで** 0時からのご注文を「当日のご注文」とし、ご注文当日の23時59分までがキャンセル可能時間となります。

当日のご注文のみ

キャンセルのご連絡方法は3つ

- ・オペレーターによる受付
- ・自動応答サービス
- ・WEBサイト



GSTVを WEBでもっと楽しむ!

gstv.jp

WEBなら、どこでも素早くショッピング

スマホやパソコンで、24時間手軽に番組をご覧いただけます。また、テレビを見ながら直にWEBサイトでショッピングできます。

24時間放送! もちろんスマホも対応!

パソコン

GSTV 検索

スマートフォン

※1 生放送は8:00~26:00(翌2:00)です。 ※2 放送局の配信方法により、一部時間のみ視聴いただける場合がございます。

一口メモ **まずはWEB会員登録をおすすめします!**

WEBで会員登録いただくと、オンエア中の人気商品のご注文や、QRコードを読み取ってカートに入れたり便利な機能が盛りだくさん! GSTVをよりお楽しみいただけます!

こちらからお申し込みください!

https://www.gstv.jp/login/start_register.html



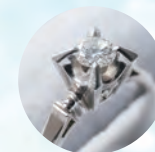
GSTVのリフォーム

GSTVのリフォームとは

お手持ちのダイヤモンドジュエリーをGSTV熟練職人が丁寧に加工して、新たに生まれ変わらせます。

GSTVのリフォームは選びやすいセミオーダー。ご自宅にいながらも簡単にご注文できます。

思い出のダイヤモンドに...



新しい輝きを!



リフォームできるもの

石の種類	ダイヤモンド
カットの種類	ラウンドブリリアントカット
石サイズ(カラット数)	0.3~0.5ctまで



リングやペンダントトップ、ピアス、ルースのみ等どんなアイテムでもリフォームいただけます。

リフォームできないもの

- ・ダイヤモンド以外の石
- ・人工ダイヤモンド
- ・ラウンドブリリアントカット以外の形のダイヤモンド
- ・0.3~0.5ct以外のサイズのダイヤモンド
- ・破損、傷があるダイヤモンド
- ・ミステリーセッティングやフルエタニティーなどの特殊なセッティングのダイヤモンドアイテム

思い出のダイヤに新しい輝きを /

まずはデザインをお選びください

<p>ヘビー デューティー</p> <p>PT950 リング D 約0.10ct (LI)</p> <p>0.3~0.5ct no.5048888</p>	<p>クラシカル</p> <p>PT950 リング D 約0.10ct (LI)</p> <p>0.3~0.5ct no.5048891</p>	<p>ウェーブ</p> <p>PT950 リング D 約0.10ct (LI)</p> <p>0.3~0.5ct no.5048894</p>
<p>馬蹄</p> <p>PT950/PT850 ネックレス D 約0.16ct(LI)</p> <p>0.3ct no.5059907 0.4ct no.5059908 0.5ct no.5059909</p>	<p>クラシカル</p> <p>PT950/PT850 ネックレス D 約0.12ct(LI)</p> <p>0.3ct no.5059901 0.4ct no.5059902 0.5ct no.5059903</p>	<p>ウェーブ</p> <p>PT950/PT850 ネックレス D 約0.12ct(LI)</p> <p>0.3ct no.5059904 0.4ct no.5059905 0.5ct no.5059906</p>

※お手持ちのダイヤモンドの大きさが分からない場合は0.3ctでご注文ください。

お電話によるご注文も承ります!

0120-570-243

詳細はこちら→

GSTVリフォーム 検索



自動応答 24時間受付 / オペレーター 8:00~26:00(翌2時)受付

返品・交換のご案内

■ 返品について

お客様のお手元に商品が到着してから8日以内であれば、返品をお受けいたしております(一部の商品を除く)。返品の可否につきましては、各商品詳細ページやオンエアにて記載しておりますので、必ずご確認くださいませようお願いします。

返品・交換をお受けできない場合

「GSTV」では以下の場合返品をお断りしております。

- 商品をお受け取りいただいた日から8日を経過した場合
- 商品に付属する鑑定書、鑑別書、保証書を紛失された場合
- リサイズ(リング)済み商品の場合
- 番組やWEB商品ページにて「返品不可」と表示した商品
- セミナーやフルオーダー等のオーダーメイド商品の場合
- 通常、鑑別書が付属しない商品に鑑別書付属(作成)を希望された場合
- ルースケースを開封した場合
- 店舗及び2日以上開催の催事でご購入された商品

■ 返品方法

返品可能商品の返品は、商品到着後8日以内に商品(付属品を含む)を返品連絡票に必要事項をご明記の上、記載されている返送先に「商品」および「同梱物」を同梱しご返送ください。
※商品不良などお客様都合ではない理由で8日を過ぎた場合は、事前にお客様サービスセンター(電話番号：0120-170-243)にご連絡ください。

■ 確認に必要な事項

1. 「お客様氏名」「ご住所」「電話番号」「注文番号」「商品番号」
2. 返品を希望される理由

商品の不具合によるご返送の場合

弊社提携の配送業者(佐川急便またはヤマト運輸)による着払いにてご返送ください。詳しくは弊社お客様サービスセンターまでお問い合わせください。

ご注意事項

- ※お掛けの際には事前に番号非通知拒否設定の解除をお願いいたします。
- ※事前のお電話なしに商品を返送いただいた場合、確認のお電話をさせていただく場合がございますので予めご了承ください。
- ※但し、返品を承れない場合がございます。上記の「返品・交換をお受けできない場合」および販売約款をご確認ください。

■ 返金について

クレジットカードでお支払いいただいた場合

ご返金いただいた商品代金はクレジットカード会社様経由でご返金の手続きを取らせていただきます。ご返金に関しましては、到着確認日や各クレジットカード会社様のメ日より異なりますので、恐れ入りますが、ご返品月の翌月15日以降、または翌々月15日以降に、ご利用のクレジットカード会社様にお問い合わせください。

クレジットカード以外でお支払いいただいた場合

GSTVに商品が到着後から2〜3週間、銀行口座へお振込の処理をおこなってさせていただきます。
※お客様都合によるご返品の場合、振込手数料はお客様負担となります。

■ 交換について

お届け商品に不具合があった場合、交換をする為の在庫を確認し、交換をさせていただきます。お手数ですが、弊社お客様サービスセンター(電話番号：0120-170-243)までご連絡をいただいた後、修理サービス保証約款に必要事項をご記入の上「不具合商品」と「同梱物」を同梱し、弊社提携の配送業者(佐川急便またはヤマト運輸)による着払いにてご返送ください。商品を確認した後、交換商品の発送手配をいたします。詳しくは弊社お客様サービスセンター(電話番号：0120-170-243)までお問い合わせください。

■ 確認に必要な事項

「お客様氏名」「ご住所」「電話番号」「注文番号」「商品番号」 商品の状態・様子

- ※確認の為、電話連絡をさせていただく場合がございますので予めご了承ください。
- 【発信者番号通知のお願い】 非通知設定にされている方は、恐れ入りますが、はじめに「186」をつける等して、番号を通知しておかけください。

個人情報の取扱いについて

株式会社GSTV(以下、「当社」といいます。)、は、個人情報保護方針に基づき、ご本人からお預りする個人情報の取扱いについて、以下のように規定します。

1. 個人情報の利用目的

ご本人から取得した個人情報について、以下の各項に記載の利用目的の達成に必要な範囲内で利用します。

(1) ショッピング会員様の個人情報*

1. 当社の商品の発送、カタログやダイレクトメール、メールマガジンの送付のため。2. 当社が提供する商品に関連するアフターサービス、新商品・サービスなどの各種情報を提供させていただくため。3. 商品・サービスに関するアンケート調査、その他生活に関するお得な情報を提供させていただくため。4. 当社の通信販売に関する事業活動、店舗や催事に関するご案内・ご予約の確認のため。5. 当社が適正と定めた企業のカタログやダイレクトメール、試作品などの作成・送付のため。6. 商品・サービスの改善または新たな商品・サービスの企画開発のため。7. 当社との取引に関する与信管理、回収管理、債権管理のため。8. 商品、サービスに関するお問い合わせに対するご連絡のため。9. お客様の利用状況や満足度調査等、商品開発・サービスの向上に係る調査、問題解決、ヒアリング及び集計・統計・分析実施のため。10. 地金の下取り並びに古物の販売及びその受託のため。11. 与信管理および債権回収のため。12. 経理上の処理のため。13. 電話でご注文を受け付けるため。

(2) 従業者の個人情報*

保険医療管理、社会保険加入、雇用管理、外国人雇用状況の届出等法令の定めのある業務のため。

(3) お取引先ご担当者様の個人情報*

当社とのお取引業務のため。

(4) 採用応募者の個人情報*

当社への応募及び採用活動に関する判定のため。

(5) ご注文、お問い合わせ等の電話録音

対応品質向上、正確な内容把握のため。

*開示対象個人情報となります。

2. 個人情報保護管理責任者

総務部長 E-mail: PrivacyFeedback@corporate.gstv.jp

3. 「開示等の求め」に応じる手続き

当社の保有する個人情報に対しての「開示等の求め」に、当社所定の方法によりご本人からの要請であることを確認し、迅速に対応します。ただし、開示に関しては当社が別途定める開示手数料をお支払いいただく場合があります。また、以下のいずれかに該当する場合は、開示等の対象としないことがあります。この場合、ご本人に遅滞なくその旨を、理由の説明とともに通知します。1. ご本人または第三者の生命、身体、財産その他の権利利益を害するおそれがある場合2. 当社業務の適正な実施に著しい支障を及ぼすおそれがある場合 3. 法令に違反することとなる場合
「開示等の求め」に関しては、お客様サービスセンターまでお申し出ください。お客様サービスセンター：0120-170-243

4. 「個人情報に関する相談、苦情」に応じる手続き

この個人情報の取扱いの対応が不適切だと感じられた場合、その他個人情報に関するお問い合わせについては、以下相談窓口までご連絡ください。
株式会社GSTV 個人情報相談窓口 E-mail: PrivacyFeedback@corporate.gstv.jp

5. 当社は、下記の認定個人情報保護団体の対象事業者です。

同団体において対象事業者の個人情報の取扱いに関する苦情・相談を受け付けています。

- ・認定個人情報保護団体の名称 一般財団法人日本情報経済社会推進協会
- ・苦情解決の連絡先 個人情報保護苦情相談室 〒106-0032 東京都港区六本木1-9-9 六本木ファーストビル内
TEL: 03-5860-7565, 0120-700-779 ※当社の商品・サービスに関するお問い合わせ先ではございませんのでご注意ください。

6. その他

当社はGoogle社の提供するアクセス解析サービス「Google Analytics」を使用しています。「Google Analytics」は特定のデータ(IPアドレス・使用ブラウザ等)収集のためにCookieを使用していますが、このデータは匿名で収集されており、個人を特定するものではありません。この機能はCookieを無効にすることで収集を拒否することが出来ますので、お使いのブラウザの設定をご確認いただき、下記ページよりオプトアウトの手順に従ってください。

<https://support.google.com/ads/answer/2662922>

*Cookieを無効にした場合、当社ウェブサイトが正常にご利用いただけられない場合がございますので、あらかじめご了承ください。また、当社ではGoogle社を含む広告配信事業者が提供する広告サービスを使用しています。このような広告配信事業者はお客様のブラウザに保存されているCookieを利用して当社の広告を配信する場合があります。

Information



番組ガイド「GSTV FAN」定期購読のお知らせ

定期購読をご希望の方は
下記のいずれかの方法にてご登録をお願いいたします。

※1年以内にご購入がない場合には発送を停止させていただく場合がございますので、予めご了承をお願いいたします。

WEBサイトから

「マイページ」▶「基本ご登録内容の確認・変更」▶「番組表定期購読」から「定期購読する」を選択

お電話から

GSTVお客様サービスセンターへご連絡ください。(右下欄参照)

ご注文はこちらから

お電話でのオーダー (一般電話・携帯電話 通話料無料)

0120-570-243

オペレーター受付時間 | 8時〜26時 (翌2時)

- *自動応答によるご注文は、24時間受け付けております。
- *自動応答ではご注文いただけない商品がございます。ご了承をお願いいたします。

商品に関するお問い合わせなど

GSTVお客様サービスセンター

0120-170-243

受付時間 | 12時30分〜21時

*キャンセルについての詳細は48ページをご覧ください。

衣装協力

ANDYOU

GSTV
株式会社GSTV

J-DMMA
公益社団法人日本通販販売協会

JMA
一般社団法人日本ジャマ協会

インターネット

GSTV

検索